

CTS

Cremerius - Transport - Service

INTERNATIONALE SPEDITION

www.ctsduffo.de



CTS Cremerius - Transport - Service
INTERNATIONALE SPEDITION

▼ UK + 17,00 m RP

▼ UK+19,20m RP

STAHLTRANSPORTE

Wir bewegen uns auf Straßen, Schienen und Wasserwegen



1992

Gründung der CTS GmbH
in Duisburg durch
Rainer Cremerius

1994

Eröffnung der
Niederlassung
in Frankfurt (Oder)

2004

Eröffnung der
Niederlassung in
Chemnitz

Das Unternehmen

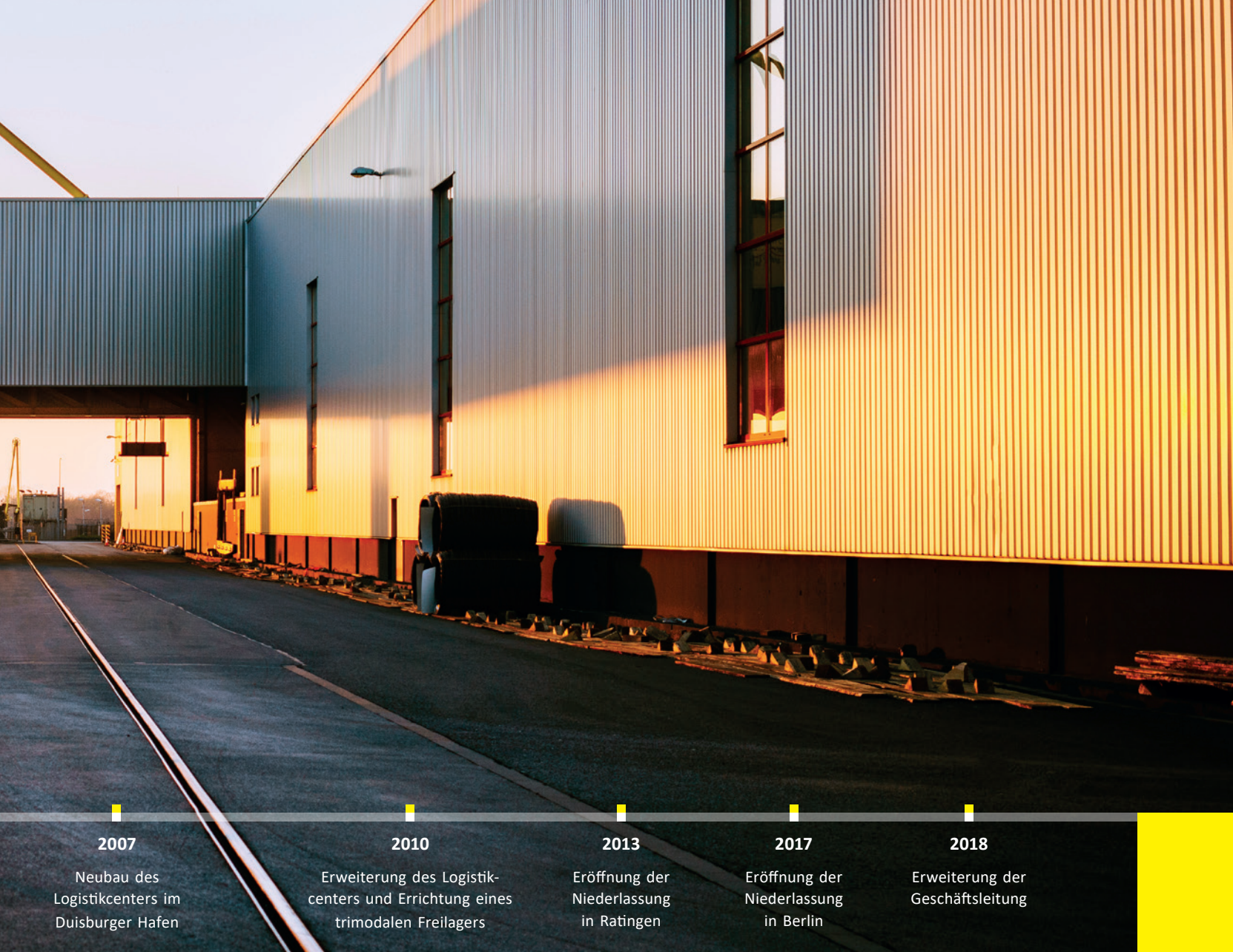
Stahl in kompetenten Händen

Als Spezialist für Stahlprodukte, verbinden wir Straße, Schiene und Wasser und garantieren eine zuverlässige und reibungslose Logistikkette aus einer Hand.

Wir erarbeiten mit unseren Kunden gemeinsam ein Gesamtpaket, abgestimmt auf deren Bedürfnisse, bestehend aus europaweitem Transport, trimodalem Umschlag und flexibler Lagerung. Neben vielen unterschiedlichen Stahlhandeshäusern unterstützen wir auch diverse Stahlproduzenten. Marktkenntnisse verbinden wir mit Flexibilität und sind rund um die Uhr für unsere Kunden im Einsatz.

Welche Mengen wir als Familienunternehmen bewegen, macht ein kleiner Rundgang durch die fünf Hallen im Parallelhafen deutlich. Diverse Stahlprodukte wie Coils, Stahlträger, Rohre, Rund- und Stabstahl, Brammen, Band- und Quartobleche lagern hier für unsere Kunden ein.

Das Umschlagsvolumen in Duisburg beläuft sich auf ca. 600.000 Tonnen im Jahr. Zu den fünf miteinander verbundenen Hallen gehört auch ein 6.500 m² großes trimodales Freilager, sowie ein Verwaltungsgebäude mit etwa 660 m² Bürofläche auf drei Etagen.



2007

Neubau des Logistikcenters im Duisburger Hafen

2010

Erweiterung des Logistikcenters und Errichtung eines trimodalen Freilagers

2013

Eröffnung der Niederlassung in Ratingen

2017

Eröffnung der Niederlassung in Berlin

2018

Erweiterung der Geschäftsleitung

Zertifizierte Qualität

Unser ausgezeichnetes Qualitätsmanagement und unser hoher Leistungsanspruch wird durch zahlreiche Zertifizierungen testiert. Dazu zählen DIN ISO 9001, GMP+, CrefoZert und Ökoprofit. Darüber hinaus setzen wir uns durch die Nutzung modernster Techniken für einen nachhaltigen Umweltschutz ein.



Firmensitz 1992



Straßenverkehr

In ganz Europa unterwegs

Im gesamten Bundesgebiet und im europäischen Ausland sind die eigenen Fahrzeuge, sowie festfahrende Subunternehmer, in den Unternehmensfarben Gelb und Rot zu Hause.

Eine auf die Anforderungen unserer Kunden ausgerichtete Flotte, bestehend aus Coilmulden und offenen Aufliegern, sichert den Transport sowohl im Vor- als auch im Nachlauf zu unserem eigenen Lagerstandort und den jeweiligen Empfängern. Neben den nationalen Verkehren, bewegen wir die Güter unserer Kunden täglich auf Relationen von und nach den Benelux-Staaten, Großbritannien, Frankreich,

Skandinavien, Italien, Spanien, Portugal und Osteuropa. Das passende Equipment, in Form von besonders leichten und speziell gebauten Aufliegern, in Verbindung mit Ausnahmegenehmigungen, erlauben uns Transporte mit einer Breite von bis zu drei Metern und Stückgewichten von bis zu 40 t.

Der verantwortungsvolle Umgang mit Betriebsstoffen ist Teil unserer Unternehmenspolitik. Das betrifft sowohl den effizienten Einsatz als auch die Vermeidung von Umweltbelastung. Unsere eigenen Zugmaschinen unterliegen alle der Schadstoffklasse 6.



Schienenverkehr

Eine durchaus interessante Alternative

Als internationale Spedition bieten wir unseren Kunden neben den gängigen LKW- und Schiffstransporten auch Logistik auf der Schiene. Mittels eigenem Gleisanschluss (300 m Länge) ent- und versorgen wir unser Logistikcenter im Duisburger Parallelhafen. Alle Hallen und auch das 6.500 m² große Freilager sind über die Schiene erreichbar. Ganzzüge, oftmals länger als die uns zur Verfügung stehenden 300 m Gleis, können in geteilter Form zugestellt und abgefertigt werden.

Duisburg Hafen 80-103218

Magazin 113 ALG Zietzschmann

Empfängercode 210034





Die Binnenschifffahrt

Logistik in einer anderen Größenordnung

Mit Gründung der eigenen Binnenschifffahrtsabteilung ist es uns gelungen, einen weiteren Baustein der kompletten Transportkette (supply chain) aus eigener Hand anbieten zu können. Mit beachtlichem Erfolg, denn mittlerweile fungiert die CTS Cremerius-Transport-Service GmbH regelmäßig, bereits vor Materialeingang, als Abwicklungspediteur in den großen bekannten Seehäfen.

Nach Löschung des Seeschiffes und erfolgreicher Verzollung des Materials, entscheiden wir gemeinsam mit unseren Kunden, ob das Material mit dem LKW, dem Binnenschiff oder per Waggon in unser Lager oder direkt zum Endempfänger transportiert wird. Hauptaktivität ist weiterhin Importware,

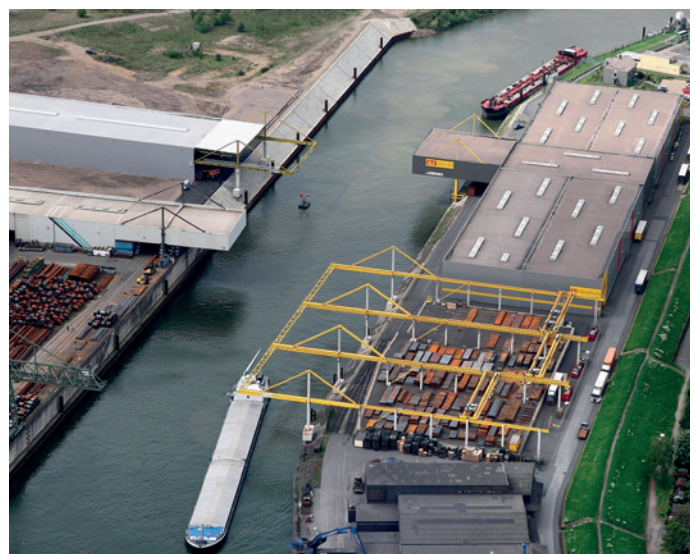
die via der Seehäfen Antwerpen, Rotterdam, Amsterdam und Gent (ARAG) per Binnenschiff ins Inland verschifft wird. Hier ist ein signifikanter Punkt, die Versorgung unserer Kunden im Stahlbereich über unser Terminal im Duisburger Hafen.

Die erfolgreiche GMP+ Zertifizierung hat dazu beigetragen, unsere Position am Markt nicht nur zu festigen sondern gar auszubauen. Das GMP+ Zertifikat erlaubt uns, Güter wie Getreide, Raps, Dünger und andere Futtermittel per Binnenschiff zu transportieren. Neben dem uns bereits bekannten Stahlmarkt, haben Projektgeschäfte und neue Märkte, wie die des Schwer- und Massenguts, für uns an Bedeutung gewonnen.



Zu unserem Einzugsgebiet zählt neben dem Rhein, der Mosel und der Donau, auch das gesamte deutsche Kanalgebiet. Je nach Kundenwunsch, sorgen wir für den passenden Schiffsraum mit Tragfähigkeiten von 400 – 5.000 t pro Schiffseinheit. Hierbei greifen wir sowohl auf kleine Pénichen als auch auf große Rheinschiffe und Koppelverbände zurück.

Durch die Befrachtung von freifahrenden Schiffen, festen Partikulieren und in enger Zusammenarbeit mit unseren treuen Partnern im holländischen und belgischen Raum, bewegt die Binnenschiffahrtsabteilung Güter in einer Größenordnung von etwa 700.000 – 800.000 t pro Jahr.





Lager und Umschlag

Trimodal und witterungsunabhängig

Das Logistikcenter der CTS Cremerius-Transport-Service GmbH umfasst in etwa 25.000 m², darunter fünf Hallen mit einer gedeckten Lagerfläche von 12.500 m². Insgesamt stehen knapp 150.000 m³ umbauter Raum auf unserem Terminal zur Verfügung.

In den jeweiligen Hallen befinden sich zweispurige Be- und Entladezonen für LKW. Ein wichtiger Baustein des trimodalen Umschlags ist die wasserüberkragende Halle, die einen witterungsunabhängigen Umschlag möglich macht.

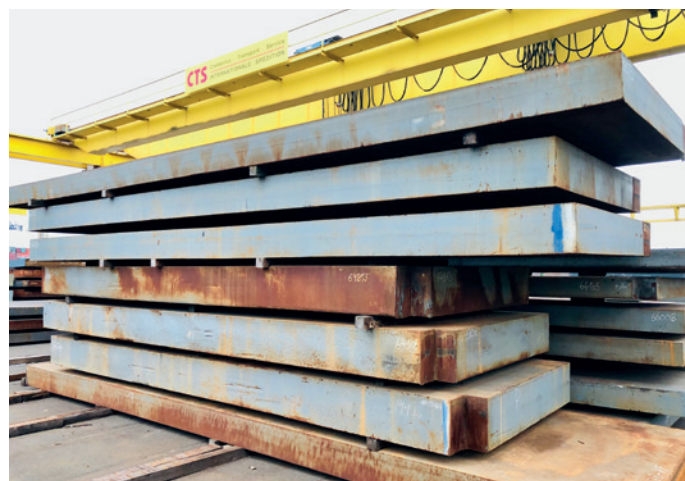
Mit einem Deckenkran ausgerüstet, der Traglasten von bis zu 40 t bewältigen kann, werden hier nicht nur Binnenschiffe sondern auch Küstenmotorschiffe mit Tragfähigkeiten von bis zu 5.000 t beladen und gelöscht.

Insgesamt 5.500 m² unserer Lagerfläche ist temperaturgesteuert. Dank moderner Deckenheizsysteme wird das Schwitzen der Coils verhindert. Die beheizten Flächen bieten optimale Lagerbedingungen für das witterungsempfindliche Material.



Im Rahmen des zweiten Bauabschnittes im Jahre 2010 entstand ein 6.500 m² großes, ebenfalls trimodales, Freilager. Durch drei separate 40-to-Kranbrücken kann hier witterungsunempfindliches Material umgeschlagen werden.

In Duisburg lagern Coils, Stahlträger, Brammen, Band- und Quartobleche, Stabstahl und Rohre, aber auch Betonbauteile und Palettenware. Das Umschlagsvolumen beläuft sich auf etwa 900.000 t pro Jahr.





Container

Die besondere Verpackung für Stahlprodukte

Die CTS Cremerius-Transport-Service GmbH staut und strippt seit 2007 erfolgreich Container.

Unser qualifiziertes Personal ist nach den geltenden Vorschriften der Ladungssicherung VDI2700a für den Straßentransport sowie nach der Containerpackrichtlinie CTU geschult. Wir stauen Stabstahl, Rohre, Bleche, Edelstahlblöcke, Spaltbänder und Stahlcoils. Sowohl 20' und 40' Standardcontainer als auch High-Cube, Open-Top und Flat-Container gehören bei uns zu den bekannten und gängigsten Containertypen. Die gestauten Container werden anschließend per Binnenschiff oder Küstenmotorschiff zu den Seehäfen Amsterdam,

Rotterdam und Antwerpen gebracht. Hierbei profitieren wir von der direkten Nähe unseres Logistikcenters zu den im Duisburger Hafen ansässigen Containerterminals. Über diese ist auch der Bezug und die Rückgabe der Leercontainer sichergestellt. Im Seehafen angekommen, werden die Container auf die jeweiligen Seeschiffe verfrachtet.

Als professionelles Logistikunternehmen sind wir verpflichtet, dem Carrier vor Verladung eines gestauten Containers das verifizierte Bruttogewicht (Verified Gross Mass – VGM) zu melden. Wir verfügen über eine eigene LKW-Waage, mit der wir das exakte VGM-Containergewicht ermitteln.



Dienstleistungen

Wir beherrschen unser Business

■ Unsere vielfältigen Zusatzdienstleistungen rund um das Logistik- und Speditionsgeschäft:

- Coilproben ziehen
- Stahlcoils auspacken
- Spaltbänder trennen und umpacken
- Material eye to sky & eye to side verpacken
- Ultraschallprüfungen bei Grobblechen
- Festigkeitsprüfung von Stahlprodukten
- Anarbeitung von Stahlblechen und Kathoden
- Quer- und Längsteilen von Grobblechen
- Material neu etikettieren und kommissionieren



DER KONTAKT ZU UNS

3 x in Deutschland - sicher auch in Ihrer Nähe

HAUPTSITZ DUISBURG

CTS Cremerius-Transport-Service GmbH
Am Parallelhafen 30 | Port Number 3885
47059 Duisburg

NIEDERLASSUNG RATINGEN

CTS Cremerius-Transport-Service GmbH
Borsigstraße 7
40880 Ratingen

NIEDERLASSUNG BERLIN

CTS Cremerius-Transport-Service GmbH
Jerusalemmer Straße 44
10117 Berlin



Telefon: +49 203 | 7 10 10-0
Telefax: +49 203 | 7 10 10-70
E-Mail: infodu@ctsduffo.de

CTS

Halle 4/5