

**GERLITZ**

**elektro-gmbh**

**starkstrom - anlagenbau - schwachstrom**



**Leidenschaft für Elektrotechnik.  
Seit 1953.**

## Kompetenz hat bei uns Tradition



Geschäftsführer Hubert Nickl, Stefan Edler, Klaus Winkler und Sven Edler (v. l. n. r.)

Wir begrüßen Sie herzlich bei der GERLITZ elektro-gmbh – seit 1953 Ihr kompetenter Partner im Bereich Elektrotechnik. Von unserem Firmenstandort im schönen Bayreuth aus sind wir in einem Radius von ca. 100 Kilometern gerne für Sie da. Als inhabergeführtes Unternehmen mit regionaler Verbundenheit ist unsere Arbeitsweise von Partnerschaftlichkeit, Flexibilität, Zuverlässigkeit und der Einhaltung höchster Qualitätsstandards geprägt. Fachgerechtes Arbeiten mit modernster Technik, die Nutzung hochwertiger Materialien zu fairen Preisen sowie kurze Reaktionszeiten sind für uns eine Selbstverständlichkeit.

### Referenzkunden der GERLITZ elektro-gmbh:



Um Sie möglichst umfassend betreuen zu können, bieten wir Ihnen alles aus einer Hand: von der Beratung und Planung über die Projektierung bis hin zur Installation, Fertigung, Montage und Inbetriebnahme. Mit unserem vielseitigen Angebotspektrum decken wir folgende Bereiche ab:

- ✓ Installation
- ✓ Beleuchtung
- ✓ Schaltanlagenbau
- ✓ Gebäudeautomatisierung
- ✓ Automatisierung
- ✓ Daten- und Netzwerktechnik
- ✓ Kommunikationstechnik
- ✓ Einbruchmeldeanlagen und Alarmanlagen
- ✓ Prüfung und Messung
- ✓ Service und Wartung



Mensa Universität Bayreuth



## Die GERLITZ elektro-gmbh

- 1953** Unternehmensgründung durch Erich Gerlitz.
- 1966** Hans-Joachim Gerlitz übernimmt den elterlichen Betrieb.
- 1971** Umzug des Unternehmens an den heutigen Standort, Ottostraße 24 in Bayreuth.  
Hier stehen seither Büro- und Betriebsräume mit ca. 1.000 m<sup>2</sup> Nutzfläche zur Verfügung.
- 1996** Übernahme der Firma durch die Mitarbeiter Friedrich Künzel und Richard Kraus.
- 2012** Friedrich Künzel geht in den Ruhestand.  
Die langjährigen Mitarbeiter Stefan und Sven Edler, Hubert Nickl sowie Klaus Winkler treten in die Geschäftsleitung ein.
- 2015** Richard Kraus verlässt das Unternehmen.
- 2018** Ca. 80 Mitarbeiter/innen gehören zum festen Team.





## Qualität als oberste Priorität

Als Mitglied im „Zentralverband der Deutschen Elektro- und Informationstechnischen Handwerke“ (ZVEH) stehen wir für kompetente Beratung, zuverlässige Ausführung sowie höchste Qualitäts- und Sicherheitsstandards. Neben unserem umfassenden Qualitätsmanagement nach DIN EN ISO 9001:2015 erfüllen wir die Auflagen der DIN-Norm 14675 für Brandmeldeanlagen. Vielfältige Partnerschaften mit namhaften Herstellern sowie Fortbildungen in den unterschiedlichsten Bereichen (z. B. KNX, Brandmeldeanlagen, Lichtrufanlagen, Automatisierungstechnik, Thermografie etc.) unterstreichen unsere Fachkompetenz bei allen elektrotechnischen Aufgaben.

### Wir prüfen gemäß E-CHECK

Der E-CHECK stellt eine anerkannte, normgerechte Prüfung aller elektrischen Anlagen und Geräte hinsichtlich Sicherheit, Effizienz und Vorbeugung dar. Er wird von uns als zertifizierter Partner im privaten, gewerblichen und öffentlichen Bereich fachgerecht durchgeführt.



### Qualitätsmanagement

Wir sind zertifiziert nach

## ISO 9001:2015



## E MARKEN Betrieb





Unsere Auszubildenden

## Ein starkes Team

Die Belegschaft der GERLITZ elektro-gmbh zählt ca. 80 teils langjährige Mitarbeiter/innen, die sich durch Kompetenz, Engagement und die regelmäßige Teilnahme an Fortbildungen auszeichnen. Intern pflegen wir flache Hierarchien sowie einen familiären Umgang untereinander, was für eine angenehme

Arbeitsatmosphäre sorgt. Um stets auf bestens qualifizierten Nachwuchs zurückgreifen zu können, bieten wir jungen motivierten Menschen eine Ausbildung im dualen Ausbildungssystem als „Elektroniker/-innen Fachrichtung Energie- und Gebäudetechnik“.



**Wir sind EcoXpert**  
Certified by Schneider Electric

Als Mitglied im Kompetenznetzwerk EcoXpert™ unseres Partners Schneider Electric verfügen wir über Expertenwissen in den Bereichen Gebäudeautomation, Energiemanagement, Netzqualität, intelligente Energieverteilung und Elektromobilität. Dieses Fachwissen wird durch regelmäßige Fort- und Weiterbildungen auf dem aktuellen Stand gehalten.

[zumtobel.com/tecton](http://zumtobel.com/tecton)

*Das Licht.*



**TECTON** | Lichtbandsystem  
 design by Nicholas Grimshaw & Partners

**CRAFT** | LED-Hallenleuchte  
 design by Stephen Phillips, Arup

**ZUMTOBEL**

## Wir sorgen für Sicherheit

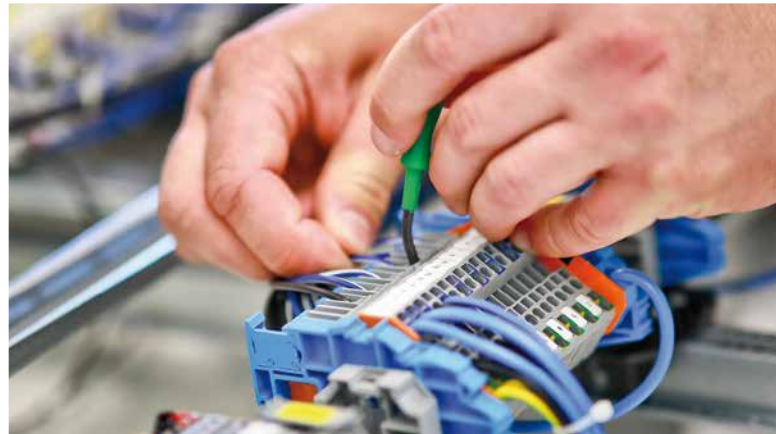
Mit unserem vielseitigen Angebot sind wir auch im Bereich der Sicherheitstechnik leistungsstark vertreten. In Zusammenarbeit mit namhaften Markenherstellern sorgen wir im privaten, gewerblichen und öffentlichen Bereich für nachhaltigen Schutz und Sicherheit. Dabei stehen wir Ihnen als fester Ansprechpartner für das gesamte Projekt zur Verfügung: von der Planung über die Installation bis hin zur Inbetriebnahme.

### Im Bereich **Sicherheitssysteme** und **Videoüberwachung** bieten wir Ihnen:

- ✓ Einbruchmeldeanlagen
- ✓ Zutrittskontrollen
- ✓ Videoüberwachung
- ✓ Planung, Dokumentation und Wartung der Anlagen

### Im Bereich **Brandmeldeanlagen** bieten wir Ihnen:

- ✓ Normkonforme, anforderungsgerechte Brandmeldeanlagen
- ✓ RWA-Anlagen (Rauch- und Wärmeabzugsanlagen)
- ✓ Planung und Dokumentation mit CAD/CAE in gewohnter Qualität
- ✓ Wartung und wiederkehrende Prüfung



### Im Bereich **Einbruchmeldeanlagen/Alarmanlagen** empfehlen wir als zertifizierter Kompetenzpartner die Funkalarmanlage **ABUS Secvest**. Diese zeichnet sich aus durch:

- ✓ Schutz vor Einbruch, Feuer, Wasser
- ✓ Integration von Videoverifikation
- ✓ Mobile Bedienung per Webbrowser und App
- ✓ Zusätzlichen mechanischen Einbruchschutz – nur von ABUS
- ✓ Simulation von Anwesenheit rund ums Haus über Ausgänge und Funksteckdosen
- ✓ Geeignet von der kleinen Mietwohnung bis hin zur weitläufigen Villa

## Ihr Partner für vernetzte Sicherheitslösungen

- Aktiver Einbruchschutz durch die Secvest Funkalarmanlage
- Professionelle Videoüberwachung
- Zutrittskontrolle durch elektronische Zylinder
- Verknüpfung der Technologien
- Intuitive Bedienung
- Umfassender Service durch qualifizierte Partner







[abus.com](http://abus.com)



Sie möchten sich gerne für einen attraktiven Job oder eine qualifizierte Ausbildung bei uns bewerben?  
**Ihr direkter Ansprechpartner, Sven Edler, freut sich auf Sie!**

Unser **Service** für Sie:

- ✓ 24/7-Bereitschaftsdienst
- ✓ Kurze Reaktionszeiten
- ✓ Persönliche Ansprechpartner
- ✓ Nutzung unserer langjährigen Erfahrung
- ✓ Kundennähe
- ✓ Ausgebildetes Fachpersonal
- ✓ Namhafte Markenpartner
- ✓ Anlagen-/Geräteschulungen
- ✓ Instandsetzungs- und Wartungsarbeiten



**Intelligente Frühwarnsysteme nicht nur gegen Brände.**

**Spezialist für Sicherheitslösungen:**

- » Brandmeldesysteme
- » Videoüberwachung/ -analyse
- » Einbruchmeldesysteme
- » Managementsysteme

Securiton GmbH · Alarm- und Sicherheitssysteme  
61118 Bad Vilbel · [www.securiton.de](http://www.securiton.de)  
Ein Unternehmen der Securitas Gruppe Schweiz



## Wir erleichtern und optimieren durch Automatisierung

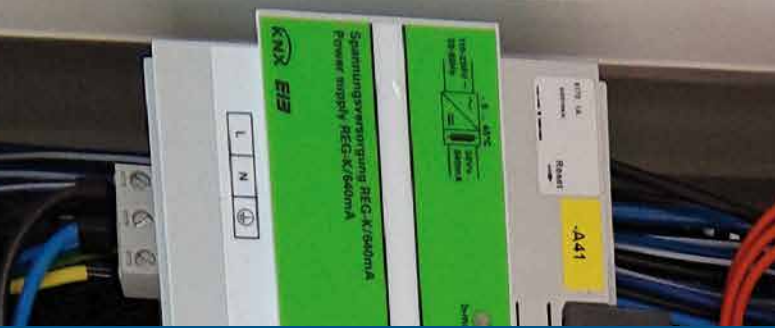
Die GERLITZ elektro-gmbh vereint langjährige Erfahrung in der Automatisierung mit den aktuellen Produkten und Techniken, um die für Sie optimale Automatisierungslösung zu finden und zu implementieren.

### Im Bereich der **Gebäudeautomatisierung** bieten wir Ihnen:

- ✓ Automatisierung aller elektrischen Systeme im Haus (Beleuchtung, Jalousie, Heizung, Lüftung, ...)
- ✓ Visualisierung und Steuerung mittels Touchpanel, Web und App
- ✓ Kopplung mit anderen Systemen (Türsprechanlage, Videoüberwachung, Einbruchmeldeanlage, Brandmeldeanlage, ...)
- ✓ Flexible Projektierung nach Kundenwunsch
- ✓ Stets aktuelle Technologien und die besten Geräte für Ihre Anforderungen
- ✓ Vernetzung aller Systeme
- ✓ Sehr gut geschultes und kompetentes Fachpersonal
- ✓ Schnelle und günstige Projektierungsänderungen per Fernzugriff

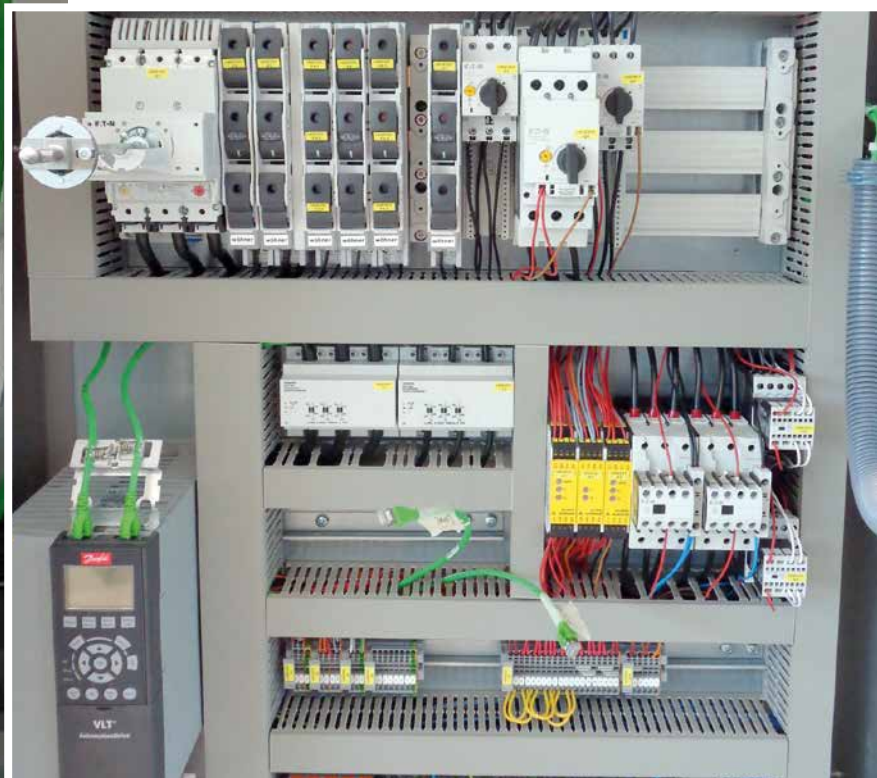






## Im Bereich der **Anlagen- und Prozessautomatisierung** bieten wir Ihnen:

- ✓ Automatisierung von Maschinen und Prozessen aller Art
- ✓ Retrofit bestehender Anlagen
- ✓ Steuerungssysteme mit Langzeitsupport (Siemens Simatic)
- ✓ Individuelle Visualisierung mit Touchpanel oder PC
- ✓ Übergeordnete Leittechnik
- ✓ Anlagen- und Prozessüberwachung mit Meldesystemen
- ✓ Energieerfassung und Auswertung
- ✓ Skalierbare Systeme von Kleinanlagen bis zu ganzen Produktionslinien
- ✓ Die komplette Elektrotechnik aus einer Hand inkl. Planung, Schaltschrankbau, Installation und Inbetriebnahme
- ✓ Hochqualifiziertes Fachpersonal
- ✓ stets aktuelle Fortbildungen
- ✓ Verwendung von State-of-the-Art-Technik und -Produkten in Kombination mit bewährten Industriekomponenten



## Netzwerktechnik und IT in bester Qualität

Ohne Vernetzung funktioniert heute nicht mehr viel: Egal ob Fernseher, Küchenmaschine oder ganz klassisch PC und Hauselektronik, überall ist eine Netzwerkverbindung gefordert. Die Netzwerktechnik ist seit jeher ein wichtiges Geschäftsfeld der GERLITZ elektro-gmbh. Dabei decken wir fast alle Bereiche innerhalb dieses großen Themas ab.

### Im Bereich der passiven Netzwerktechnik

#### bieten wir Ihnen:

- ✓ Planung und Installation klassischer Kupfernetze
- ✓ Montage, Installation und Anschluss von Netzwerk-Verteilern aller Art
- ✓ Prüfung und Messung aller installierten Kabelstrecken
- ✓ Detaillierte Dokumentation mit Netzwerkschema, Messwerten und Diagrammen
- ✓ Auf Wunsch auch Kabelzertifizierungen bis 1.000 MHz
- ✓ Fehlersuche im vorhandenen Netz

### Im Bereich der aktiven Netzwerktechnik

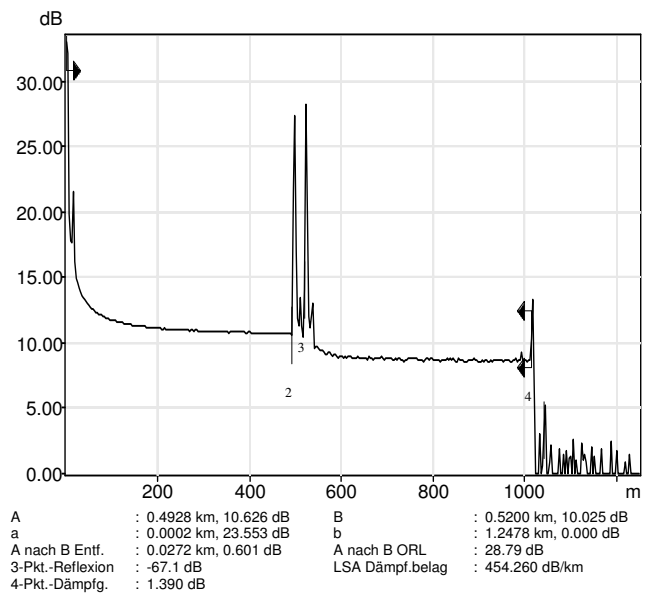
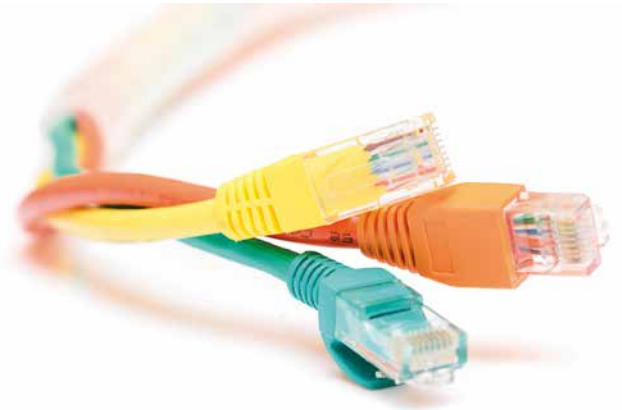
#### bieten wir Ihnen:

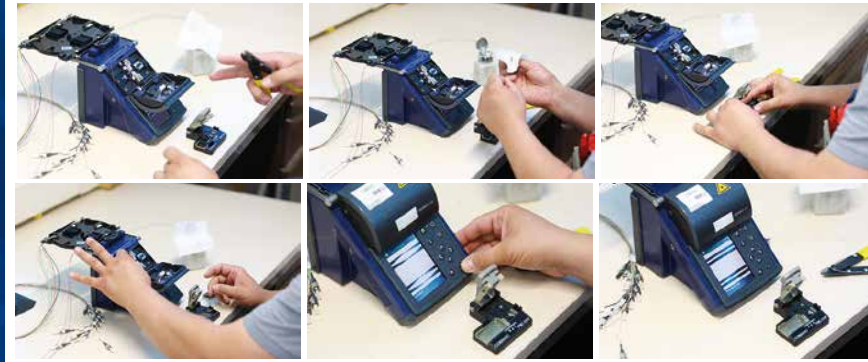
- ✓ Planung, Montage und Einrichtung von WLAN-Accesspoints als Standalone-, Managed- oder Mesh-Installation
- ✓ Kalkulation und Auslegung von PoE-Komponenten
- ✓ Installation und Einrichtung von Switches und Routern
- ✓ Optimierung Ihres Heimnetzes
- ✓ Dokumentation aller getroffenen Einstellungen
- ✓ Fernwartungsmodule zur sicheren Kommunikation mit Ihren Anlagen und Geräten von überall auf der Welt sowohl für Sie als Kunden als auch für die GERLITZ elektro-gmbh zur Fernwartung

### Im Bereich der Informationstechnik

#### bieten wir Ihnen:

- ✓ Auslegung, Montage und Installation von Serversystemen, Storage inkl. zugehöriger Spezialsoftware
- ✓ Wartung und Pflege der von uns gelieferten Systeme
- ✓ Regelmäßige Updates innerhalb von Wartungsverträgen
- ✓ Schnelle Hilfe mittels Fernwartungszugriff
- ✓ Partnerschaft mit starken Marken wie Fujitsu, Lenovo, D-Link und anderen
- ✓ Stets aktuelle Technik und beste Qualität





### Im Bereich Glasfasertechnik

#### bieten wir Ihnen:

- ✓ Installation von Lichtwellenleiterkabeln für verschiedenste Anwendungen in beliebiger Stecktechnik
- ✓ Kabelabschlüsse (Spleiße) in bester Güte für Single- sowie Multimode-Fasern
- ✓ Vermessung der gespleißten Strecken als
  - Dämpfungsmessung oder
  - vollständige, optische Zeitbereichsreflektometrie (OTDR) mit umfangreicher Dokumentation
- ✓ Analyse und Reparatur bestehender LWL-Verkabelungen



### Immer für Sie im Einsatz!

Sie erreichen unseren 24/7-Kundendienst jederzeit unter der Rufnummer +49 921 78910-13.

#### GERLITZ elektro-gmbh

Ottostraße 24

95448 Bayreuth

T +49 921 78910-0

F +49 921 78910-10

info@gerlitzelektro.de

www.gerlitzelektro.de



## 30%\* Einsparung bei den Energiekosten Ihres Gebäudes sind nur der Anfang.

Stellen Sie sich nur vor, was wir für den Rest Ihres Unternehmens tun könnten

Komplexe Gebäudeumgebungen verwalten und dabei Ihre Energieeffizienzvorgaben erfüllen – keine leichte Aufgabe. Unsere Energiemanagement-Architektur EcoStruxure™ erreicht dies ganz elegant durch die intelligente Integration von Gebäudesystemen auf einer einzigen IP-Plattform.

#### Die Einsparungen gehen weit über Gebäude hinaus

Heutzutage bietet nur die Energiemanagement-Architektur EcoStruxure von Schneider Electric™ bis zu 30 % Energieeinsparungen, indem energieintensive Systeme wie z. B. HLK, Zutritts- und Beleuchtungssteuerung sowie Videoüberwachung in Ihrem gesamten Unternehmen vereint werden. Eine 30 %-ige Einsparung der Energie eines Gebäudes ist ein sehr guter Anfang. Dank der Energiemanagement-Architektur EcoStruxure kann noch mehr eingespart werden.

### EcoStruxure™ Active Energy Management™ Architektur vom Kraftwerk bis zur Steckdose



#### Rechenzentren

Vom Rack bis zur Leitung, vom Raum bis zum Gebäude – der Energieverbrauch und die Verfügbarkeit dieser verbundenen Bereiche werden genau überwacht und können in Echtzeit angepasst werden.



#### Industrieanlagen

Offene Standardprotokolle ermöglichen ein systemweites Management der automatisierten Prozesse bei minimalen Stillstandszeiten, höherem Durchsatz sowie maximierter Energieeffizienz.



#### Gebäude

Ein intelligentes Konzept zur Integration von Sicherheit, Energie, Beleuchtung, Energieverteilung, Brandschutz, HLK, IT und Telekommunikation im gesamten Unternehmen senkt die Kosten für Training, Betrieb, Wartung und Energie.

# Schneider Electric™

©2013 Schneider Electric. All Rights Reserved. Schneider Electric, EcoStruxure, and Active Energy Management a trademarks owned by Schneider Electric Industries SAS or its affiliated companies. All other trademarks are the property of their respective owners.

\*EcoStruxure-Architektur reduziert den Energieverbrauch um bis zu 30 %.