



**WIR BAUEN AUF
TRADITION UND INNOVATION**

IHR PARTNER FÜR EFFIZIENTES BAUEN

KUNDENORIENTIERT, TRADITIONELL UND INNOVATIV



Oliver Haschke
Geschäftsführer

Bodenständigkeit und Innovationsfreude gehen bei unserer bereits 1949 gegründeten Firma Haschke Hand in Hand. Bereits in dritter Generation führt Oliver Haschke das Familienunternehmen. Werte wie Tradition und Kundenverbundenheit werden in unserem Familienbetrieb gepflegt und großgeschrieben. Gleichzeitig sind wir Innovationen gegenüber überaus aufgeschlossen und beschreiten konsequent und kundenorientiert neue Wege für effizientes Bauen.

Umsetzbar ist das vor allem wegen unseres starken Firmenverbundes: Mit unserem rund 70-köpfigen Team – bestehend aus Polieren, Vorarbeitern, Facharbeitern und Auszubildenden, technischen und kaufmännischen Mitarbeitern – sowie langjährigen Partnerunternehmen sind wir in der Lage, sämtliche Leistungen aus einer Hand zu erbringen. Unser Tätigkeitsschwerpunkt liegt dabei im Schlüsselfertigbau sowie im Tief-, Straßen- und Asphaltbau.

Es ist uns in den letzten Jahren gelungen, einen durchschnittlichen Jahresumsatz von rund 15 Millionen Euro zu erwirtschaften. Weil wir uns bewusst sind, dass unsere hochqualifizierten Mitarbeiter und deren Know-how im Zusammenspiel mit innovativer Technik und Maschinen unser größtes Kapital bei der Erbringung fachkundiger und zuverlässiger Leistungen sind, bieten wir unseren Mitarbeitern im Büro und auf der Baustelle stets die Möglichkeit, ihr Potenzial durch Fort- und Weiterbildungen auszuschöpfen.

Gerne nehmen wir als Ihr Partner auch die Herausforderung an, Ihr Bauvorhaben umzusetzen.

Sprechen Sie uns an. Wir freuen uns, Sie beraten zu können.



Teamausflug zum
FC Bayern München



2009 feierten wir unser 60-jähriges
Firmenjubiläum

Auch der Nachwuchs
darf sich im Familienbetrieb
ausprobieren



Gründer
Viktor Haschke

Norbert Haschke

Wir unterstützen den Tischtennisverein (2. Bundesliga) und den Fußballverein
des TSV Bad Königshofen

ÜBER 65 JAHRE

1949

Gründung des Bauunternehmens Haschke durch Herrn Viktor Haschke als reinen Hochbaubetrieb in Bad Königshofen. Bau hauptsächlich von Ein- bzw. Mehrfamilienwohnhäusern.

1955

Ausführung von größeren öffentlichen und gewerblichen Bauvorhaben, wie Krankenhäuser, Schulen und Banken.

1962

Aufbau der Sparte Kanalisationsbau als neues Betätigungsfeld.

1968

Norbert Haschke, Bauingenieur und Straßenbaumeister, tritt in die Firma ein. Einstieg in den Bereich Straßenbau.

1977

Firmengründer Viktor Haschke stirbt. Umfirmierung in Ing. Viktor Haschke GmbH. Norbert Haschke wird alleiniger Geschäftsführer und Gesellschafter.

1978

Der Tiefbaubereich wird um die Sparte Kabelleitungsbau erweitert.

1997

Die Söhne Oliver und Armin Haschke treten ins Unternehmen ein.

1999

Umstrukturierung: Konzentration auf Komplettleistung und Schlüsselfertigbau. Umzug an den heutigen Standort „Kapelleinsweg“ in Bad Königshofen.

2004

Firmeninhaber Norbert Haschke verstirbt; Oliver Haschke übernimmt die Geschäftsführung der Ing. Viktor Haschke GmbH in dritter Generation.

2005

Gründung der Garten- und Landschaftsgestaltung Haschke GmbH.

2007

Armin Haschke wird Geschäftsführer der Garten- und Landschaftsgestaltung Haschke GmbH.

2008

Mit 18 Millionen Euro das bisher stärkste Geschäftsjahr in der Firmengeschichte.

2009

Die Firma Haschke feiert 60-jähriges Firmenjubiläum mit Tag der offenen Tür.

2010

Spezialisierung auf den Bereich Gewerbebau.

2014

Ausbau der Sparte Asphaltbau durch größere Maschineninvestitionen.

PROJEKTMANAGEMENT –

BERATUNG UND PLANUNG VON HÖCHSTER QUALITÄT

PQ
VOB

Ein immer stärker werdender Leistungsbereich bei uns im Unternehmen ist das Geschäftsfeld „Projektmanagement“. Zunehmend nutzen viele unserer Kunden im Gewerbe- und Industriebau den Vorteil eines kompetenten Partners, der umfassende Beratungsleistung und Unterstützung in Planungsangelegenheiten bietet. Gerne stehen wir Ihnen deshalb in allen Punkten der Beratung sowie der Planung Ihres Bauvorhabens – egal, welcher Größenordnung – unterstützend zur Seite.



Qualität mit Brief und Siegel

Bei all unserer persönlichen Beratung und Leistungserbringung legen wir besonderen Wert auf Qualität und Flexibilität. Beide Aspekte stehen stets im Mittelpunkt unseres Engagements und werden in unserem Qualitätsmanagement-Handbuch dokumentiert.

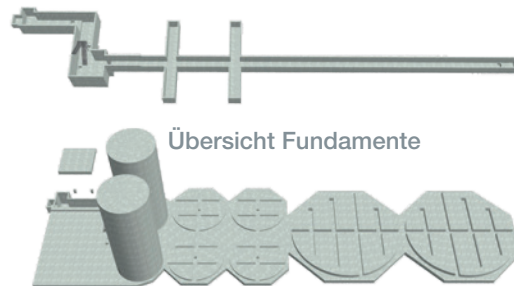


Unseren Qualitätsanspruch unterstreicht auch das „Bauen mit IQ“-Zertifikat, das von einer unabhängigen Zertifizierungsgesellschaft überprüft wird. Es weist nach, dass die Qualität der Leistungen laufend optimiert, auf Kundenwünsche flexibel reagiert und jeweils die wirtschaftlichste Lösung umgesetzt wird.

**Agrarzentrum
mit Siloanlage**

- 1 Planung
- 2 Bauphase
- 3 Fertigstellung

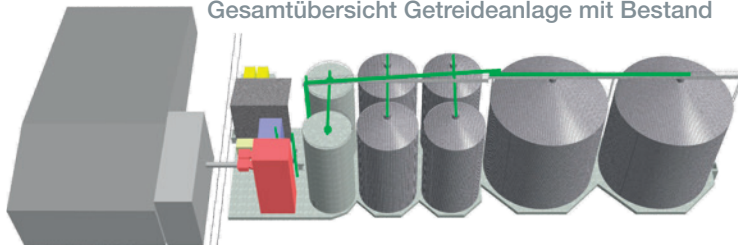
1 Annahmegasse, Elevatorkeller, Entnahmestollen



Übersicht Fundamente



Gesamtübersicht Getreideanlage mit Bestand



activo
Das Haus, das atmet

HAUSBAU
OBJEKTBAU
RENOVIERUNG
ZIMMEREI

Eine Marke der Traditionszimmerei

WENTORF-BULHELLER

Thüringerstraße 7 • 97631 Bad Königshofen • Tel. 09761 397950
www.activo-haus.de





Bodenverbesserung



Ziegelfertigwände



Impulsverdichtung



Straßenbau: Einbau
halbstarre Deckschicht



Rigolenbau

05

SONDERBAUWEISEN – INNOVATIVE BAUABLÄUFE –



Wärmenetz



Maschineller Betoneinbau



... und die Welt
wird bunt!

- 👉 Malen
- 👉 Verputzen
- 👉 Lackieren
- 👉 Fachwerkrestauration
- 👉 Renovieren
- 👉 Raum- und Fassadengestaltung

Mardergasse 4 · 97633 Großbardorf

Tel. 09766/1555 · Fax 09766/1515

www.maler-neuhoefer.de

HOCH- & SCHLÜSSELFERTIGBAU

SCHNELL UND KOSTENSICHER ALS GENERALUNTERNEHMER

Der Tätigkeitsschwerpunkt unserer Hochbauabteilung liegt im Schlüsselfertigbau für Gewerbe und Industrie. In Zusammenarbeit mit langjährigen Partnerunternehmen bieten wir unseren Kunden als Generalunternehmer alle Leistungen aus einer Hand an – von der Planung bis zur Schlüsselübergabe.

Neubau Bau- und Gartenmarkt



Landmaschinen-
werkstatt



Neubau
Verbrauchermarkt



Neubau Büro/Lagerhalle



**Neubau
Gebrauchtmaschinenzentrum**



Verkaufsfläche Verbrauchermarkt



Individueller Betonbau



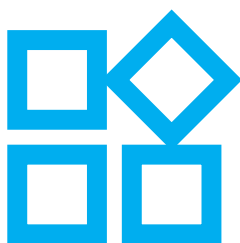
Neubau Pflegezentrum

Wir sind dabei Ihr kompetenter Ansprechpartner mit vielseitigen Erfahrungen im Bereich Neu- und Anbau von Verbrauchermärkten sowie im Bau von Industrie- und Gewerbegebäuden. Sicherergestellt wird dies durch:

- regionales Fachpersonal
- einen modernen Maschinenpark
- qualifiziertes Führungspersonal

Schnelligkeit und Termintreue sind in diesem Segment besonders gefragt. Selbstverständlich kommen wichtige Aspekte wie Beratung, handwerkliches Können und partnerschaftliches Zusammenwirken nicht zu kurz. Auch wissen Sie bei uns bereits vor dem ersten Spatenstich, wie viel Ihr Bauvorhaben kostet – denn wir bieten alle Bauleistungen auch auf Festpreisbasis an.

Unsere hier gezeigten Referenzobjekte im Hoch- und Schlüsselfertigbau – neu gebaute namhafte Verbrauchermärkte, Agrarbetriebe und Lagerhallen – veranschaulichen Ihnen unsere Kompetenzen.



Main Taunus Ceramikkbau GmbH & Co. KG

Ihr professioneller Partner

für alle

- Fliesen-, Platten- und Mosaikarbeiten
- Natursteinarbeiten
- Rüttelbodenbeläge - auch säurefest nach WHG
in Supermärkten - Werkstätten - Industrieanlagen





HOCH- & SCHLÜSSELFERTIGBAU
REFERENZOBJEKTE

Agrarzentrum
 mit Siloanlage



08

Dachabdichtung
Dachtrapezblech
Sandwichdach/-wand



Maybachstraße 7
 71563 Affalterbach
 Tel. 07144/8349-0
 Fax 07144/8349-50
www.khs-affalterbach.de

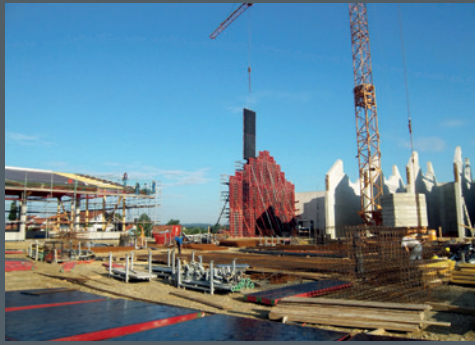


Kießling
 Haustechnik

Der Partner für Wohlfühltechnik in Ihrem Zuhause

- Heizung & Sanitär
- Lüftungs- & Klimatechnik
- Anlagenbau

Helmbrechtser Straße 5
 95213 Münchberg
 Telefon 092 51 / 850 421 - 0
www.kiessling-haustechnik.de



Düngerlagerhalle
in Ortbetonbauweise in
3 Arbeitsschritten



Bürogebäude mit
Photovoltaikfassade



Logistikzentrum



Fundamentierung
für Getreidesiloanlage

Alle Baustoffe aus
einer Hand.

Baustoffe

BayWa

BayWa – Ihr zuverlässiger
Partner für:
– Tiefbau
– Rohbau, Ausbau
– Renovierung
– Modernisierung
– Gartenbaustoffe
– Baugeräte/ Werkzeuge

BayWa AG
Baustoffe
Donsenhaug 1-2
97616 Bad Neustadt
Telefon 09771 918-10
Telefax 09771 918-69
www.baywa.de/standorte



PERI®

Schalung Gerüst Engineering
www.peri.de

STRASSEN- & ERDBAU

MIT UNS GEHEN SIE NEUE WEGE

Im Bereich Straßen- und Erdbau verfügen wir selbstverständlich wie im Hoch- und Schlüsselfertigbau nur über qualifiziertes Fachpersonal und einen hochmodernen, durch ständige Neuanschaffungen auf dem aktuellsten Stand der Technik gehaltenen Fuhr- und Maschinenpark. So können wir für unsere privaten und öffentlichen Auftraggeber die komplette Erschließung von Wohngebieten, Gewerbe- und Industrieanlagen anbieten.

Wir bauen nach individuellen Wünschen und Anforderungen komplette Verkehrswege und erstellen Außenanlagen jeglicher Art.



Erschließungsstraße



Bau einer Parkplatzanlage

Erdbau



RÜTZEL Ing. Gesellschaft mbH
FÜR BAUKONSTRUKTION

Statik | Konstruktion | Energieberatung

Höfchenstraße 24 | 36154 Hosenfeld
 Telefon: +49 (0)6650-600 | Fax: +49 (0)6650-601

www.buero-ruetzel.de
 info@buero-ruetzel.de

geotechnik
 dr.rimpel gmbh

Ingenieurgeologie
 Hydrogeologie
 Umweltschutz

Lindstrasse 6 | 97469 Gochsheim
 Telefon: 09721 - 80 46 42
 Mail: geoteam@geotechnik-rimpel.de

Erdbau



Neubau einer Tankstelle



Einbau Tankanlage



Bau einer Parkplatzanlage



Raupe mit Lasersteuerung



Zuwegebau beim Bau einer Windkraftanlage



CRAMO – IHR KOMPLETTANBIETER VON BAU-EQUIPMENT:
Über 70 x in Ihrer Nähe!
Miete · Service · Kauf
www.cramo.de



FOR A GREAT DAY AT WORK

C R A M O

ASPHALTIERUNGEN, SANIERUNGEN & NEUBAU, LEITUNGSBAU

PROFESSIONELLE BAUWEISE ERFAHREN

Mit über 30-jähriger Erfahrung erbringt die Firma Haschke erfolgreich Leistungen im Asphalt- und Leitungsbaubereich sowie die Sanierung und den Neubau von Straßen, Gehwegen und Parkplätzen. Gewährleistet wird dies, wie in allen anderen Arbeitsbereichen, durch einen stets aktuellen und modernen Fuhr- und Maschinenpark und ausgebildetes Fachpersonal.

Beides ist die Basis für eine absolut zufriedenstellende Umsetzung unserer Aufträge in kürzester Zeit.



Gemeindeverbindungsstraße



Neubau Medientrasse



Innerstädtischer Asphaltbau



Rohrleitungsbau



Rohrleitungsbau



Einsatz mit zwei Fertigmern



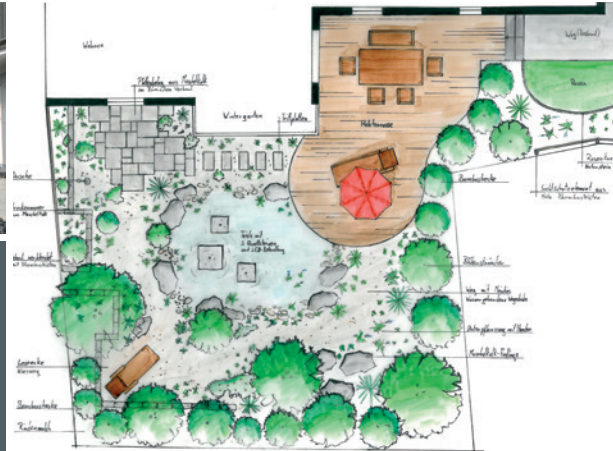
GARTEN- UND LANDSCHAFTSGESTALTUNG

GRÜNE WOHLFÜHLOASEN SCHAFFEN

Wir begleiten Sie von der Planung über die Ausführung bis hin zur Pflege Ihrer neuen Gartenanlage oder gewerblichen Außenanlage.

Ob der Garten klein oder groß, naturnah, modern, pflegeleicht, kinderfreundlich oder alters- und barrierefrei sein soll ...

... Wir machen die Erfüllung Ihrer Wünsche zu unserem Auftrag. Fordern Sie uns!



Garten- und Landschaftsgestaltung
 Haschke GmbH
 Kapelleinsweg 11
 97631 Bad Königshofen

Tel.: 09761 3979565
 Fax: 09761 3977022

E-Mail: info@gala-haschke.de
www.gala-haschke.de



Läuft länger als jede Party.

Alle feiern – Einer fährt: Der Sprinter. Seit 20 Jahren Innovationsführer.

Mit wegweisenden Innovationen wie dem serienmäßigen Seitenwind-Assistenten, ADAPTIVE ESP® und dem Totwinkel-Assistenten setzt der Mercedes-Benz Sprinter seit 20 Jahren weltweit Meilensteine. Doch wie sein Name schon sagt: Der Sprinter wurde nicht gebaut, um stillzustehen. Auch in Zukunft wird er seiner Zeit vorausfahren. Erleben Sie auch das attraktive Sondermodell Edition Sprinter auf www.mercedes-benz.de/20-jahre-sprinter.



20 *SPRINTER*



Mercedes-Benz
Vans. Born to run.

Daimler AG, Vertriebsdirektion Nordbayern, Nutzfahrzeuge
Niederlassung Würzburg, Kitzinger Straße 62, 97076 Würzburg, Tel. 0931 8050
Niederlassung Schweinfurt, Helsinkistraße 1 / Ecke Europa Allee, 97424 Schweinfurt, Tel. 0941 78430
Ihr Ansprechpartner: Michael Hirt, Tel. 09721/ 934 524, Fax. 09721/ 934 33 524 chael.hirt@daimler.com
www.mercedes-benz-mainfranken.de
Anbieter: Daimler AG, Mercedesstraße 137, 70327 Stuttgart

Ing. Viktor Haschke GmbH

Kapelleinsweg 11
97631 Bad Königshofen

Tel.: 09761 9107-0
Fax: 09761 9107-91
E-Mail: info@haschkebau.de

www.haschkebau.de



Warum einen Stein kaufen, wenn Sie die ganze Wand haben können?

Vorteile Ziegelfertigwandbaus mit



- individuelle Grundrissgestaltung
- exakte Terminplanung
- hohe Maßgenauigkeit
- witterungsunabhängige Fertigung
- ständige Qualitätskontrolle
- keine Materiallagerung an der Baustelle
- keine Materialdisponierung,
daher Entlastung der Bauleitung



ZIEGELWERK ENGLERT GMBH
Krautheimer Str. 8
97509 Zeilitzheim
Tel. 0 93 81 / 71 08 98-0
info@ziegelwerk-englert.de
www.ziegelwerk-englert.de

Ziegelwerk
ENGLERT GmbH
Frankens guter Ton.

