

Frisch. Freundlich. Gerne für Sie da.

EDEKA

Lechertshuber

*&
Wimmer*



Wir  Lebensmittel.





DIE FRISCHE MACHT'S



Josef Lechertshuber – Geschäftsführer



Josef Wimmer – Geschäftsführer

Wir von EDEKA Lechertshuber & Wimmer präsentieren unseren Kunden täglich Lebensmittel erstklassiger Qualität, die durch ihre gesunde Frische auf der ganzen Linie überzeugen. Um das jederzeit zu gewährleisten, arbeiten wir ausschließlich mit Partnern, von deren Anbau- und Erzeugungsbedingungen wir persönlich überzeugt sind, und kontrollieren die täglich eingehende Ware sofort und vollständig auf die Einhaltung unserer hohen Standards. Was unsere Kriterien nicht zu hundert Prozent erfüllt, kommt nicht in den Verkauf.

MIT FACHMÄNNISCHEM HANDLING

Direkt nach der Qualitätsprüfung werden die frischen Lebensmittel von ausgebildeten Fachkräften zwischengelagert, weiterverarbeitet oder in den jeweiligen Fachabteilungen zum Verkauf gebracht. Modernste Maschinen-, Kälte- und Hygienetechnik kommt zum Einsatz, um den Bestzustand der Ware zu bewahren.

AUS DER REGION FÜR DIE REGION

Lechertshuber & Wimmer bevorzugt aus vielerlei Gründen Lieferanten aus der Region. Kurze Lieferwege ermöglichen die optimale Frische der Produkte und schonen zudem die Umwelt. Die Wertschöpfungskette in der Region wird gefördert – Arbeitsplätze werden gesichert.



IN FREUNDLICHEM AMBIENTE

Einkaufen soll bei uns Spaß machen, und so legen wir großen Wert auf eine ästhetische Präsentation unserer Waren in schöner Atmosphäre. Freundliche Bedienung und ausführliche Beratung durch kundige Mitarbeiter sind wesentliche Bestandteile unseres langjährigen Erfolgs.

LEBENSMITTEL VERKAUFEN HEISST VERANTWORTUNG TRAGEN

Der Handel mit Lebensmitteln erfordert ein hohes Maß an Verantwortungsgefühl und den kompetenten Umgang mit der empfindlichen Ware. Mit dem Verkauf erstklassiger Produkte tragen wir unseren Teil zu Gesundheit und Lebensfreude bei und freuen uns über die täglich positive Resonanz unserer Kunden.

Chiemgau Altpapier GmbH
Recycling • Containerdienst • Altpapier



Der richtige Partner
für eine saubere Umwelt

Ihr Entsorgungspartner vor Ort

Sie können alle Abfall- und Wertstoffe (mit Ausnahme von Problemstoffen) zu uns bringen:

- Papier / Kartonagen
- Sperrmüll
- Metalle
- Glas
- Folien / Kunststoffe
- Holz (auch behandelt)
- E-Schrott
- Bauschutt

Gerne können wir Ihnen auch einen Container zu Hause bereitstellen
83342 Tacherting • Stefan-Flötzl-Str. 12 • Tel. 08621 / 64848-0 • www.chiemgau-altpapier.de

Diese MultiMedia Broschüre
wurde konzipiert und gestaltet
von **JS Deutschland**



JS/DEUTSCHLAND

www.jsdeutschland.de

„MIR SAN EDEKANER.“

Dieser Satz drückt die Leidenschaft für hochklassige Lebensmittel perfekt aus. Josef Lechertshuber und Josef Wimmer wurden beide in EDEKA-Filialen in der Region zum Einzelhandelskaufmann ausgebildet und haben vor der Zusammenlegung ihrer geschäftlichen Aktivitäten alle EDEKA-Karrierestationen bis zur Übernahme eigener EDEKA-Märkte erfolgreich durchlaufen. Ab dem Jahr 2006 bündelten sie ihr fundiertes Know-how.

2006

- Gründung der Lechertshuber & Wimmer GmbH mit Firmensitz in Markt/Inn
- Eröffnung des ersten Marktes in Ampfing mit ca. 1.100 m² Verkaufsfläche

2007

- Eröffnung des teilerneuterten und komplett renovierten EDEKA-Aktiv-Marktes in Burghausen, Marktler Straße 20, mit ca. 1.300 m² Verkaufsfläche

2007

- Erweiterung des EDEKA-Aktiv-Marktes Burghausen auf 1.750 m² Verkaufsfläche
- Eröffnung des EDEKA-Aktiv-Marktes im Einkaufszentrum „Rennbahncenter“ in Simbach/Inn mit ca. 2.000 m² Verkaufsfläche

2009

- Zusammenlegung der 3 Firmen „Lechertshuber GmbH“, „Einzelfirma Josef Wimmer“ sowie „Lechertshuber & Wimmer GmbH“ zur Lechertshuber & Wimmer GmbH
- Eröffnung des erweiterten und komplett renovierten EDEKA-Aktiv-Marktes Altötting, Trostberger Straße 23, mit 1.105 m² Verkaufsfläche
- Übernahme des EDEKA-Aktiv-Marktes in Tüßling, Elisabethstraße 18 b, mit Schließung wegen Erweiterungs- und Renovierungsarbeiten
- Übernahme des EDEKA-Aktiv-Marktes in Burghausen, Salzachzentrum, mit 1.950 m² Verkaufsfläche
- Wiedereröffnung des erweiterten und komplett renovierten Marktes in Tüßling mit ca. 850 m² Verkaufsfläche
- Übernahme des EDEKA-Aktiv-Marktes in Mühlendorf, Bürgermeister-Hess-Straße 8, mit ca. 1.280 m² Verkaufsfläche
- Eröffnung des neu erbauten EDEKA-Aktiv-Marktes in Markt/Inn, Simbacher Straße 8 a, mit ca. 1.200 m² Verkaufsfläche

2010

- Übernahme der beiden EDEKA-Aktiv-Märkte in Burgkirchen, Martin-Ofner-Straße 2, sowie Holzen, Wendelsteinstraße 31
- Bezug des neu errichteten Verwaltungsgebäudes in Markt, Simbacher Straße 8 a
- Übernahme des EDEKA-Aktiv-Marktes in Kirchdorf/Inn, Hauptstraße 54, mit ca. 750 m² Verkaufsfläche

2011

- Eröffnung des Frischemarktes „Am Bichl“ in der Burghauser Altstadt, In den Gräben 170-172, mit 220 m² Verkaufsfläche

2012

- Eröffnung des neuen Frischemarktes in Kirchdorf/Inn mit 1.399 m² Verkaufsfläche mitten im Ort



new technologies

EDV-Systeme
Daten- und Netzwerktechnik
Telekommunikation

cebra GmbH
Zangberger Str. 3
D-84539 Ampfing

Telefon: +49 (0) 86 36. 69 76 67	E-Mail: info@cebra.it
Telefax: +49 (0) 86 36. 69 76 69	Internet: www.cebra.it

**DR. BONAVENTURA
LEHERTSHUBER**

**WIRTSCHAFTSPRÜFER
STEUERBERATER
ALTÖTTING**



Wir liefern Zahlen und Fakten!

Propst-Mayr-Straße 4 · D-84503 Altötting · Postfach 1344
D-84497 Altötting · Tel. 0 86 71 / 98 88 0 · Fax 0 86 71 / 98 88 12
dr@lehertshuber.de · www.lehertshuber.de



WURST IST NICHT GLEICH WURST



Das wissen wir bei Lechertshuber & Wimmer, und deshalb achten wir bei unseren Herstellern auf beste Qualität und absolute Frische. Die Verwendung hochwertiger Zutaten ist uns dabei ebenso wichtig wie eine appetitliche Optik, denn das Auge isst mit. Unsere breite Palette an Wurst und Schinken umfasst alle Wurstspezialitäten, die sich unsere Kunden wünschen. Von der original Münchener Weißwurst, deftigen Debreczinern, gehaltvollen Polnischen über italienische Feinheiten wie Mailänder Salami oder Parmaschinken bis hin zu spanischer Chorizo oder Jamón Ibérico findet sich an unseren Wursttheken alles, was das Herz begehrt. Und darüber hinaus eine schöne Auswahl an Wurst- und Fleischsalaten etc. und weiteren Produkten rund um die Wurst.

GUT BERATEN, BESSER KAUFEN

Über die Präsentation eines vielfältigen Angebots an ausgewählten Markenprodukten hinaus ist uns die Beratung der Kunden an der Wursttheke ein besonderes Anliegen. Unsere Wurst-Fachverkäufer kennen sich bestens aus und nehmen sich Zeit für alle Fragen.



VIEWENTO
INSTORE KOMMUNIKATION



DIGITAL SIGNAGE NACH MASS www.viewento.de

VIEWENTO GmbH · Instore Kommunikation · Gottlieb-Keim-Str. 30 · 95448 Bayreuth · Tel. 0921 50 73 769-0 · info@viewento.de






100 g g
...die gönn' ich mir.

Qualitätsprodukte aus Österreich

Wir liefern die besten Feinkost-Produkte aus einer Hand! Die Grundlagen unserer Unternehmensphilosophie sind Ehrlichkeit, Vertrauen und Tradition. Wir als der Feinkost-Scout haben es uns zur täglichen Aufgabe gemacht nur die besten Feinkost-Produkte für Sie ausfindig zu machen.



Ihr verlässlicher Partner:

Rochelt Handels GmbH
 Au 7, A-4491 Niederneukirchen
 Tel.: +43 7224 7107, Fax DW 19
www.feinkostscout.at


ROCHELT
 Der Feinkost-Scout

FLEISCH

Wir ♥ Lebensmittel.



FLEISCHPRODUKTE MIT VOLLEM GESCHMACK

Fleisch ist ein wertvoller Bestandteil unserer Küche und leistet neben seinem hohen Genussfaktor mit reichem Gehalt an Proteinen und Vitaminen einen wertvollen Beitrag zur Erhaltung von Gesundheit und Vitalität. In unseren Aktiv- und Frischemärkten legen wir besonderen Wert auf die gute Erzeugung, fachgerechte Zerlegung und eine geschmackssteigernde Reifung der angebotenen Fleischprodukte. Wie auch an unseren Wursttheken bekommen Sie bei uns alles, was Sie sich wünschen. Sie haben die Wahl, ob saftiges Kotelett, feines Schnitzel, zartes Gulasch, ein schönes Stück aus der Schulter oder Keule, ein ordentlich abgehangenes Steak oder auch eine Leber, Zunge, Beinscheibe etc. in Ihren Kochtopf kommt. In jedem Fall ist das Produkt, für das Sie sich entscheiden, ein frisches Qualitätsprodukt, das unsere strengen Kriterien voll erfüllt.

QUALIVO – GAUMENFREUDEN DER EXTRAKLASSE

Die Königsklasse unseres Fleischangebots heißt Qualivo. Das bedeutet eine Fleischqualität, die über die Ansprüche herkömmlicher Bio- und Markenprodukte weit hinausgeht. Bei Fleisch von Qualivo wird ganz besonderer Wert auf eine optimale Haltung und Fütterung der Tiere gelegt. Es werden ausschließlich hochwertige Futtermittel wie Milch, Heu, Getreide, Körnermais sowie gesunde Kräuter, Mineralstoffe und Vitamine verfüttert. Die Haltung erfolgt auf permanent frischem Strohbett in Laufställen mit viel Luft und Licht. Nur sorgfältig ausgewählte und besonders qualifizierte Landwirte werden Partner von Qualivo.

Qualivo ist ein zukunftsweisendes Konzept in der Rinder- und Schweinemast, das kontrollierte Erzeugung in der Region mit hohem Umweltschutzfaktor und gelebtem Tierschutz verbindet. Das Resultat ist eine hervorragende Fleischqualität mit außergewöhnlicher Zartheit und feiner Marmorierung, die durch besonderen Geschmack, appetitliche Struktur und Farbe in jeder Hinsicht überzeugt.

Qualität aus der Region

Unsere Kunden Produkte von herausragender Qualität anzubieten ist unser oberstes Ziel und ein ganz persönliches Anliegen der Metzgerei Ott und Sohn OHG. Deshalb vertreiben wir ausschließlich Wurstwaren aus eigener handwerklicher Herstellung. Dieser hohe Qualitätsanspruch wurde bereits 22 mal in Folge durch den „Preis der Besten“ von der DLG gewürdigt.



Metzgerei Ott und Sohn OHG
Gewerbering 2
84549 Wiesmühl / Alz
Telefon (0 86 34) 62 42 - 0
Telefax (0 86 34) 62 42 - 41
info@metzgerei-ott.de
www.metzgerei-ott.de



Halsbacher Qualitätsfleisch – Qualität die man Schmeckt!

Wir beliefern EDEKA Lechertshuber & Wimmer mit hochwertigem Qualivo-Rind- und Milchkalbfleisch aus der Region.



Informationen zur Qualitätssicherung unter: www.HQ-Fleisch.de

Halsbacher Qualitäts-Fleisch GmbH, Brandl 53, 84553 Halsbach, Telefon: 0 86 79 – 15 19





KÄSE

Wir ♥ Lebensmittel.

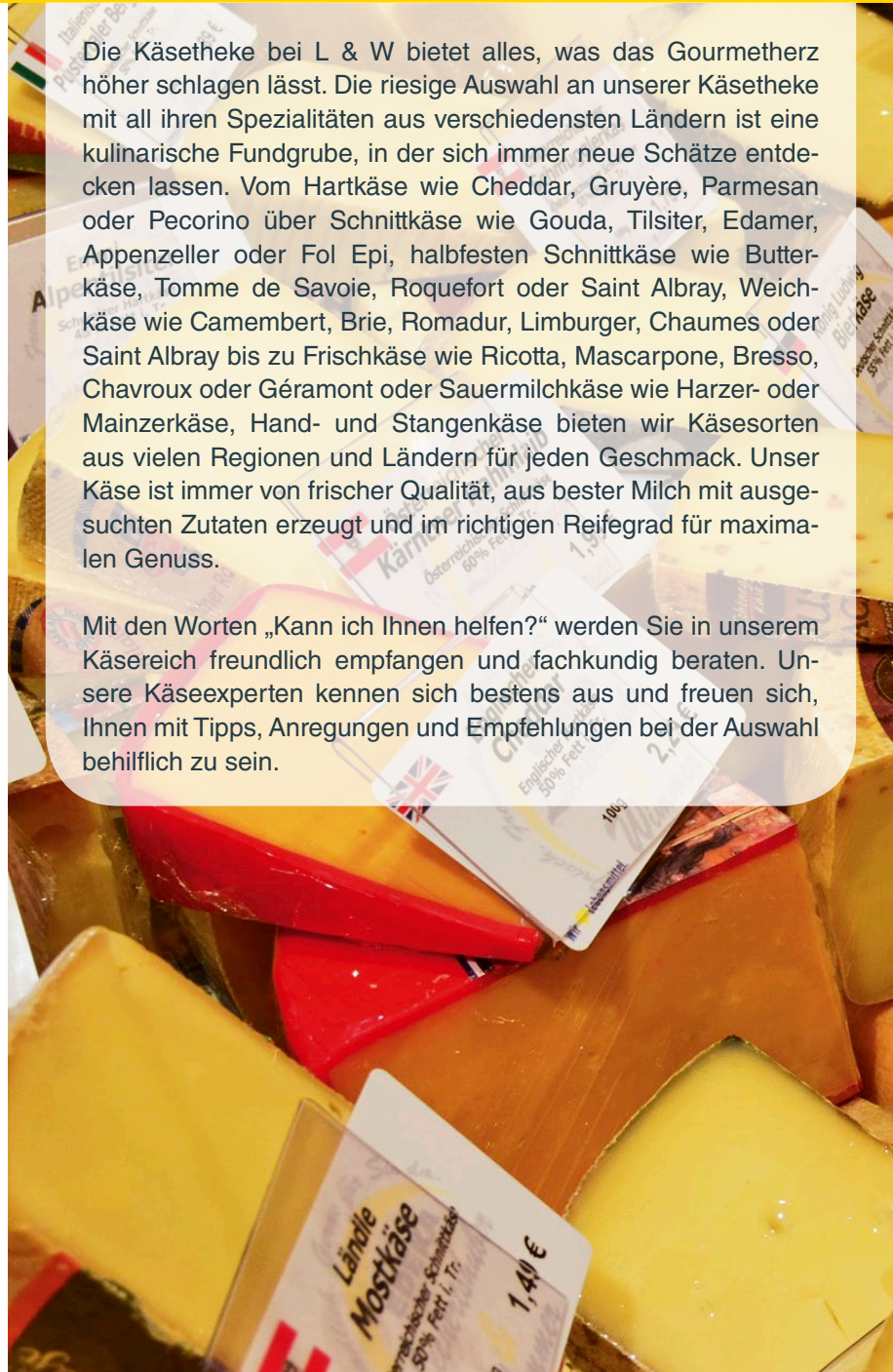


FÜR GENIESSER



Die Käsetheke bei L & W bietet alles, was das Gourmetherz höher schlagen lässt. Die riesige Auswahl an unserer Käsetheke mit all ihren Spezialitäten aus verschiedensten Ländern ist eine kulinarische Fundgrube, in der sich immer neue Schätze entdecken lassen. Vom Hartkäse wie Cheddar, Gruyère, Parmesan oder Pecorino über Schnittkäse wie Gouda, Tilsiter, Edamer, Appenzeller oder Fol Epi, halbfesten Schnittkäse wie Butterkäse, Tomme de Savoie, Roquefort oder Saint Albray, Weichkäse wie Camembert, Brie, Romadur, Limburger, Chaumes oder Saint Albray bis zu Frischkäse wie Ricotta, Mascarpone, Bresso, Chavroux oder Gérardmont oder Sauermilchkäse wie Harzer- oder Mainzerkäse, Hand- und Stangenkäse bieten wir Käsesorten aus vielen Regionen und Ländern für jeden Geschmack. Unser Käse ist immer von frischer Qualität, aus bester Milch mit ausgesuchten Zutaten erzeugt und im richtigen Reifegrad für maximalen Genuss.

Mit den Worten „Kann ich Ihnen helfen?“ werden Sie in unserem Käsereich freundlich empfangen und fachkundig beraten. Unsere Käseexperten kennen sich bestens aus und freuen sich, Ihnen mit Tipps, Anregungen und Empfehlungen bei der Auswahl behilflich zu sein.



heiderbeck
Käse vom Feinsten

www.heiderbeck.com





FEINKOST

Wir ♥ Lebensmittel.



KUGLER
Frische ist unser Rezept.

FÜR FEINSCHMECKER

Im Feinkostbereich arbeiten wir seit vielen Jahren mit einem renommierten Partner aus der Münchener Region. Feinkost Kugler, die „Manufaktur frischer Convenience“, beliefert uns Tag für Tag mit knackigen Salaten aller Art. Sie finden in unserer Feinkosttheke knackige Frischsalate und -mischungen, Feinkostsalate aus Gemüse, Kartoffelsalate, Salate aus Nudeln, Käse, Ei, mit Wurst und Geflügel, Feinkostsalate aus Fisch oder Meeresfrüchten, neue Kreationen aus Frischkäse und interessante Varianten mit vitaminreichen Sprossen. Sie haben die Wahl. Alle Feinkostsalate und -produkte in unserem Sortiment sind tagesfrisch und garantieren Ihnen höchsten Genuss.



Bei Versicherungen wollen Sie klare Verhältnisse /
**Mit einem zuverlässigen
Partner an Ihrer Seite.**

Maßstäbe / **neu definiert**



AXA Generalvertretung **Neff, Wimmer & Unterhitzberger oHG**
Schulstraße 6, 84533 Marktl, Tel.: 08678 747610
Fax: 08678 747611, thomas.unterhitzberger@axa.de



FISCH

Wir ♥ Lebensmittel.



FANGFRISCH AUF IHREN TISCH

Frischer Fisch ist eine ganz besondere Spezialität unseres Hauses, den wir Ihnen in delikater Form schön arrangiert auf Eis präsentieren. Wir haben Fischspezialitäten aus heimischen Gewässern wie Forellen, Renken, Saiblinge oder Barben, die wir von Fischzüchtern aus der Region beziehen und die vom Teich bis zu uns nur ganz kurz unterwegs sind. Auch unser Meeresschiff kommt täglich fangfrisch in bester Qualität und glänzender Optik zu uns. Wir halten eine große Auswahl für Sie bereit, die bei Aal, Lachs, Thunfisch, Heringen beginnt und bei Red Snapper, Wolfsbarsch oder Scholle noch lange nicht endet. Darüber hinaus finden Sie hier auch Köstlichkeiten wie Muscheln, Garnelen etc. in allerfeinster Qualität. Fisch ist aufgrund seines besonderen Eiweißgehalts äußerst gesund und eine hervorragende Bereicherung für Ihren Speisezettel – nicht nur an Freitagen.



Lieben
Sie
Fisch?



Lachsfilet im
Buchenspan

Wir auch!

www.deutschesee.de


deutschesee®
Fischmanufaktur



CBST

Wir ♥ Lebensmittel.



SanLucar

FARBENFROHE VITAMINBOMBEN

Beim Besuch unserer Märkte werden Sie gleich nach dem Eintreten von der bunten Vielfalt unseres Obstbereichs empfangen. Je nach Saison haben wir hier immer ein wechselndes und sehr großes Angebot für Sie vorbereitet, das keine Wünsche offen lässt. Von A - Z, von Ananas, Bananen, Clementinen, Datteln, Erdbeeren, Feigen bis zu Zwetschgen und Zitronen finden Sie bei uns alle Obstsorten, die Sie sich vorstellen können – und dazu eine feine Auswahl exotischer Spezialgewächse wie Litschi, Sternfrüchte oder Kakis.

MIT LIEBE GEMACHT

Im Obst- und Gemüsebereich arbeiten wir intensiv mit unserem Premium-Lieferanten SanLucar zusammen. Das garantiert uns und unseren Kunden nur Früchte erster Qualität mit vollen Aromen, die nach traditionellen Methoden angebaut und sorgsam geerntet werden. SanLucar legt größten Wert auf den Anbau in Gebieten mit optimalen klimatischen und terrestrischen Bedingungen und verbindet uralte bewährte Tradition mit dem Einsatz modernster agrartechnischer Methoden und Erkenntnisse. Der Anbau erfolgt im Einklang mit Mensch und Natur und trägt so in jeder Beziehung beste Früchte.



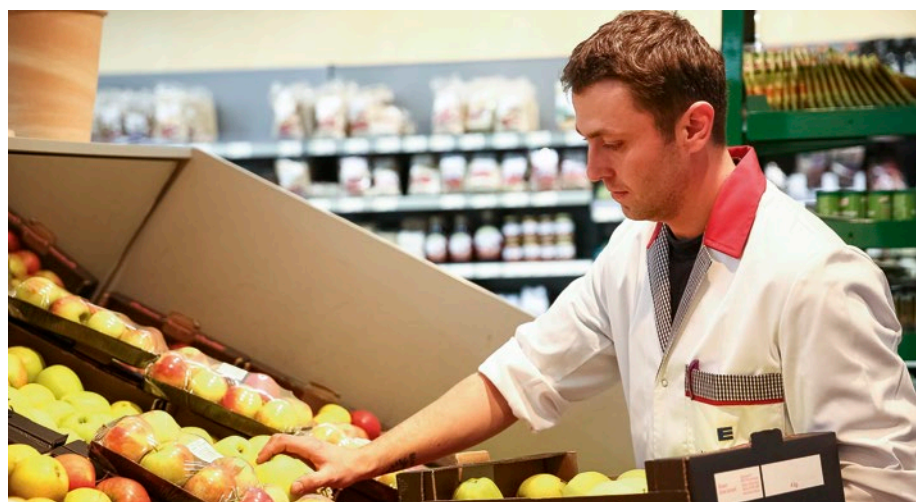
www.sanlucar.de



Geschmack ist unsere Leidenschaft

Egal, ob Sie morgens Appetit auf eine süße Ananas haben, mittags ein paar aromatische Tomaten für Ihr Lieblingsrezept brauchen oder zwischendurch Lust auf ein paar knackige Kirschen verspüren: Unsere Meisteranbauer sorgen dafür, dass Sie bei SanLucar immer bekommen, was Sie verdienen: Obst und Gemüse, das schmeckt und im Einklang mit Mensch und Natur angebaut wird. Probieren Sie doch mal!

SanLucar. Aus Leidenschaft für den Geschmack.





Frische Eier



Siegfried Wimmer

Wir liefern:

- Eier aus biologischer Haltung
- Eier aus Freilandhaltung
- Eier aus Bodenhaltung
- Eier aus Gruppenhaltung
- Eiprodukte



GEMÜSE

Wir ♥ Lebensmittel.



BESTER BODEN + BESTE ANBAUMETHODEN = BESTES GEMÜSE

Wie alle unsere Lebensmittel erfüllt auch das Gemüse, das wir Ihnen präsentieren, unsere genauen Anforderungen an Qualität und Frische. Das garantiert Ihnen Produkte mit vollem Geschmack, hochwertigen Vitaminen und lebenswichtigen Mineralstoffen, mit denen Sie sich und Ihrer Familie etwas Gutes tun. Die Zusammenarbeit mit langjährigen Partnern, die wie wir Lebensmittel lieben und sich ihrer Verantwortung bewusst sind, hat sich dauerhaft bewährt. Wo möglich, setzen wir im Sinne eines gelebten Umweltschutzes auf regionale Erzeuger, die wir in den meisten Fällen persönlich kennen.

Darüber hinaus arbeiten wir auch im Gemüsebereich mit unserem Partner SanLucar, der mit Anbaugeländen in rund 30 Ländern von Deutschland über Italien, Frankreich, Portugal bis nach Mittel- und Südamerika fast alle Obst- und Gemüsesorten im Programm hat, die bei uns im Handel sind. Der Leitspruch von SanLucar „Aus Leidenschaft für den Geschmack“ passt perfekt zu unserem eigenen Verständnis als Händler erstklassiger Lebensmittel.



ZUCHTPILZE - WALDPILZE JOSEF RUHHAMMER

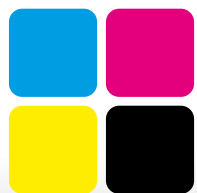


Josef Ruhhammer · Kopsberg 30 · 94127 Neuburg/Inn
Tel. (0 85 07) 92 29 90 · Fax (0 85 07) 92 29 91
Mobil: (0171) 8 26 36 26


**Blumen
Zentrale Straubing**



Grosshandel für Pflanzen · Floristenbedarf
Dekorationsartikel · Geschenkartikel · Glas
Wohnambiente · Keramik · Terrakotta · Schnittblumen
Blumen Zentrale Straubing GmbH · Leipzigerstr. 6 · 94315 Straubing
Tel. ++49 (0) 9421-78791-0 · Fax ++49 (0) 9421-62619
info@blumenzentrale.de · www.blumenzentrale.de



**DRUCKEREI
LANZINGER**



Ihr PARTNER für PRINTMEDIEN
der KLEINEN und GROSSEN ART!

Hofmark 11
84564 Oberbergkirchen
Tel.: 08637-986010
mail@druckereilanzinger.de
www.druckerei-lanzinger.de

MOLKEREI PRODUKTE

Wir ♥ Lebensmittel.



WERTVOLLES AUS MILCH

Wir achten auf jedes Detail. Gerade bei Molkereiprodukten kommt es ganz besonders auf die Frische an – aber auch auf eine Reihe weiterer Faktoren auf dem Weg von unseren tierischen Erzeugern bis zum fertigen Produkt. Dazu gehören schmackhafte Weideflächen für die Schafe, Ziegen und Kühe ebenso wie hygienische und tierschonende Melkverfahren und Verarbeitungsmethoden, die überliefertes Wissen mit neuen Erkenntnissen und innovativen Methoden verbinden. Appetitlich verpackt kommt das Produkt direkt von der Molkerei in gekühlten Transportern zu uns in die Kühlregale. Wir arbeiten mit renommierten Herstellern wie der Molkerei Andechs und Weihenstephan oder Müllermilch, die mit ihrem Sortiment unser Angebot bereichern.

Staudinger

Elektro- und Kältetechnik

Ihr Partner für
Kühl- und Tiefkühlanlagen
Gastronomiegeräte

45 Jahre Erfahrung!

Kühlregale und -theken
Kühl- und Tiefkühlzellen
Klimageräte
Elektroanlagen



Bernhard Staudinger - Elektro- und Kältetechnik
Lauterbachstraße 23 - 84307 Eggenfelden
www.team-staudinger.de

service@team-staudinger.de

Service-Telefon: 08721 - 1847

www.facebook.com/Staudinger.Eggenfelden



24-Stunden-Kälteservice







„IN VINO VERITAS“

Im Wein liegt die Wahrheit – dieser altrömische Sinnspruch ist jedem bekannt. Doch wissen Sie auch, dass der Weinbau in Vorderasien schon sechs Jahrtausende vor Christi Geburt betrieben wurde? Armenien und das heutige Georgien gelten als die Wiege des Weinbaus. Wein spielte seit dem Altertum eine bedeutende Rolle – sowohl in wirtschaftlicher Hinsicht als auch im sozialen und rituellen Leben. Die durch den Wein hervorgerufenen transzendenten Zustände, im heutigen Volksmund banal „Schwipps“ genannt, wurden in biblischen Zeiten als Nähe zu Gottheiten interpretiert.

Heute ist der Weinbau eine Wissenschaft für sich. Mit ökologischen An- und Ausbaumethoden werden Spitzentropfen geschaffen, die den Zeitgeist widerspiegeln und ihr komplexes Potenzial oft erst nach Jahren der Lagerung voll entfalten.

Wir sind stolz, Ihnen in unserer Weinabteilung eine önologisch komplette Auswahl an guten bis hervorragenden Weinen zu präsentieren. Weine aus allen europäischen Anbaugebieten sind dabei ebenso vertreten wie edle Tropfen aus Übersee. Wir haben für jeden Anlass – ob romantisches Rendezvous bei Kerzenschein oder opulente Familienfeier – den Wein, der ideal mit dem Ambiente harmoniert. Von schweren Rotweinen mit tiefen Aromen, die die Sinne betören, bis zu leichten Weißweinen, die Heiterkeit verbreiten.

Lassen Sie sich von unseren Profis fachkundig beraten.
Wir freuen uns auf Sie!





BIOLOGISCH WERTVOLL, NATÜRLICH ERZEUGT

EDEKA Lechertshuber & Wimmer bietet seinen Kunden sortimentsübergreifend ein kontinuierlich weiter ausgebauten BIO-Programm. Damit erfüllen wir den Wunsch vieler Kunden nach umweltschonend erzeugten und besonders bekömmlichen Lebensmitteln. Namentlich und beispielhaft erwähnen möchten wir die Antersdorfer Mühle, mit der wir seit vielen Jahren zusammenarbeiten und deren Getreide- und Mehlprodukte wir – und unsere Kunden – sehr schätzen. Die Antersdorfer Mühle ist in der Verarbeitung von Bio-Getreide und in der Förderung von biologischen Anbauprojekten ein Pionierbetrieb der Branche. Der nachhaltige Anbau und der Verzicht auf den Einsatz umweltschädlicher und gesundheitlich bedenklicher Mittel machen diese – und auch all unsere anderen Bio-Produkte – so wertvoll.



CATERING

Wir ♥ Lebensmittel.



FESTE FEIERN, GÄSTE VERWÖHNEN

Nutzen Sie unsere Kompetenz, Sortimentsstärke und unsere Leidenschaft für beste Lebensmittel für Ihre private oder geschäftliche Feier. Wir liefern Ihnen alles, was Sie sich für Firmenjubiläen, Weihnachtsfeiern, Hochzeiten – oder was auch immer Sie sonst feierlich begehen möchten – wünschen. In bester Qualität zuverlässig geliefert und attraktiv arrangiert, wird Ihre Veranstaltung mit Sicherheit aufs Angenehmste in Erinnerung bleiben.

ALLES AUS EINER HAND

Sie bestellen 48 Stunden im Voraus. Wir liefern Ihnen, was Sie brauchen. Vom Leberkäse für die ganze Fußballmannschaft bis zum Spanferkel für Ihre Geschäftskunden inklusive Dekoration, Geschirr und Getränken. Kommen Sie mit Ihren Ideen zu uns. Wir freuen uns, mit unserem Engagement Ihr Fest zum Erfolg werden zu lassen.



BRÄU IM MOOS

BRAUEREI UND PRIVATER
BRAUEREIGASTHOF

Qualitätsbiere aus der Region

Brau im Moos 1 · 84577 Tüßling · Tel. 08633-10 41 · Fax 08633-79 41
braeuimmoos@t-online.de · www.braeuimmoos.de

Autohaus Holzer KG



Audi



www.autohaus-holzer.de



LEBENSMITTEL & MEHR

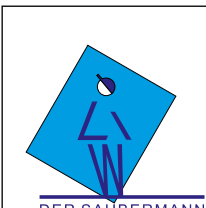
Die Geschenkidee aus der „Geschenkwerkstatt“: Sie brauchen ein Geschenk zu einem besonderen Anlass? Für eine Hochzeit, ein Jubiläum, einen Geburtstag oder eine größere Menge an Geschenken z. B. für Weihnachten? Schauen Sie in der Geschenkwerkstatt in Oberflossing vorbei, Sie werden überrascht sein. Außerdem präsentiert die Geschenkwerkstatt unter der kreativen Führung von Christine Lechertshuber ihre Geschenkideen auch in all unseren EDEKA-Märkten. Sie finden uns im Herzen von Oberflossing.

GESCHENKWERKSTATT

Lechertshuber & Wimmer GmbH
Christine Lechertshuber
Annabrunnerstrasse 1
84570 Oberflossing

Öffnungszeiten:

Mo.: geschlossen
Di., Mi., Do.: 08.00 – 13.00 Uhr
Fr.: 08.00 – 18.00 Uhr
Sa.: 08.00 – 13.00 Uhr



DER SAUBERMANN

Walter Lindinger
Zinngießerstraße 4
D-84503 Altötting
+49 (0) 8671 95798-0
www.saubermann.de

- Service
- Baugrub- und Baufeinreinigung
- Unterhaltsreinigung
- Industriereinigung
- Teppichreinigung
- Glas- und Fassadenreinigung



Nutzen Sie die Kraft der Sonne zu 100%!

Wir bieten professionelle **Solar-Reinigung** für bis zu 20% mehr Leistung...

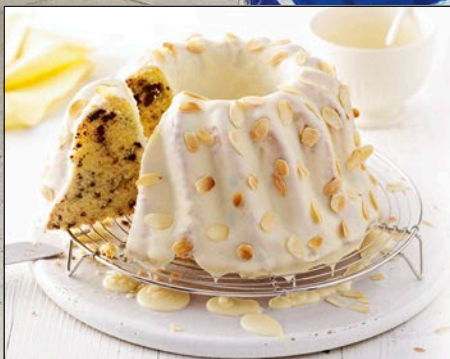
GUT &
GÜNSTIG

Wir ♥ Lebensmittel.



DIE IDEALE KOMBINATION

Gutes günstig zu kaufen, ist die perfekte Kombination, die sich jeder Kunde wünscht. Wir von EDEKA machen dies mit der Eigenmarke GUT & GÜNSTIG möglich und bieten Ihnen bewährte EDEKA-Markenqualität zu kleinen Preisen. Wählen Sie aus 1.400 Produkten, die wir im breit gefächerten Rahmen dieses Sortiments täglich für Sie bereithalten. Sie schonen Ihren Geldbeutel und erleben vollen Genuss.



Mit **Rosenmehl** gelingt Ihr Backwerk garantiert.



Nimm gutes Mehl, nimm besseres Mehl, am besten nimm gleich Rosenmehl.

EDEKA

GUT & GÜNSTIG



EDEKA

Wir ♥ Lebensmittel.



DIE EXTRAKLASSE MIT QUALITÄT UND ATTRAKTIVEM PREIS

Wo EDEKA draufsteht, ist nur beste Qualität drin. Und das zu einem attraktiven Preis-Leistungs-Verhältnis, das auf der ganzen Linie überzeugt. EDEKA-Produkte werden mit ausgesuchten Zutaten nach einzigartigen Rezepturen mit viel Sorgfalt und Liebe zum Detail speziell für uns hergestellt. Das garantiert Ihnen höchsten Genuss und ausgezeichnete Bekömmlichkeit.



Toni's Delikatessen

Original bayerische Schmankerl bester Qualität aus naturreinen Zutaten

Lebensmittelherstellung u. Vertrieb · Robert-Koch-Straße 24-26 D-84489 Burghausen · Tel. +49 (0)8677 2471 · Fax +49 (0)8677 2603
info@griebenschmalz.de · www.griebenschmalz.de

PETRUSQUELLE

SIEGSDORFER
Wir sind Chiemgau.

Naturbelassene Quellabfüllung aus den Chiemgauer Alpen

- keine Ozonbehandlung
- keine Aktiv-Kohle-Filtration
- keine Veränderung natürlicher Bestandteile
- PH-Wert ab Quelle 7,1
- für die Zubereitung von Säuglingsnahrung geeignet
- mehrfach ausgezeichnet

www.petrusquelle.de



ELKOS

Wir ♥ Lebensmittel.



FÜR DIE PFLEGE IHRES KÖRPERS

Unser ELKOS-Pflegeprogramm umfasst alles, was Sie rund um Ihre Körperpflege brauchen. Für Ihren Body eine Pflegelinie, die reinigt und Feuchtigkeit spendet, alles für Gesundheit, Glanz und Look Ihres Haars, für Babys besonders sanfte Produkte, speziell fürs Gesicht Pflegelösungen für jede Hautpersönlichkeit, für Männer alles für Rasur und Männerhaut und für die Zähne die richtige Pflege für Ihr strahlendes Lächeln. Mit ELKOS sind Sie und die ganze Familie rundum bestens gepflegt.



NUDEL MACHEREI

SEIT 1884

GENUSS PUR:

Reiner Hartweizen, von der Sonne verwöhnt.

Frisches Quellwasser aus dem Odenwald.

Sonst nichts!
Darum schmecken sie so naturbelassen rein.



Beste Zutaten für
beste Nudeln und
höchsten Genuss.

www.3glocken.de

elkos





ALTÖTTING

Trostberger Straße 23
Tel.: +49 867/924 22 20

84503 Altötting
Fax: +49 8671/924 22 24

Öffnungszeiten: Mo. - Sa. 07:30 - 20:00 Uhr
Bäckerei Wünsche: Mo. - Sa. 07:00 - 20:00 Uhr



AMPFING

Mühdorfer Straße 2 - 4
Tel.: +49 8636/697 94 44

84539 Ampfing
Fax: +49 8636/697 94 45

Öffnungszeiten: Mo. - Sa. 07:30 - 20:00 Uhr
Bäckerei Wünsche: Mo. - Sa. 07:00 - 20:00 Uhr
zusätzlich So. 08:00 - 11:00 Uhr



BURGHAUSEN

Marktler Straße 20
Tel.: +49 8677/87 81 10

84489 Burghausen
Fax: +49 8677/87 81 82

Öffnungszeiten: Mo. - Sa. 07:30 - 20:00 Uhr



BURGHAUSEN GRÜBEN - ALTSTADT

Am Bichl, In den Gröben 170 - 172 84489 Burghausen
Tel.: +49 8677/881 80 91 Fax: +49 8677/881 80 92

Öffnungszeiten: Mo.-Fr.08:00-18:30 Uhr, Sa.07:00-13:00 Uhr
Bäckerei Wünsche: Mo.-Fr.07:30-18:30 Uhr, Sa.07:00-13:00 Uhr



BURGHAUSEN SALZACHZENTRUM

Marktler Straße 45
Tel.: +49 8677/87 57 27

84489 Burghausen
Fax: +49 8677/87 57 29

Öffnungszeiten: Mo. - Fr. 08:00 - 20:00 Uhr, Sa. 07:30 - 20:00 Uhr



BURGHÄUSEN

Martin-Ofner-Straße 2
Tel.: +49 8679/91 32 81

84508 Burghausen
Fax: +49 8679/91 32 82

Öffnungszeiten: Mo. - Sa. 07:30 - 20:00 Uhr
Bäckerei Wünsche: Mo. - Sa. 06:00 - 20:00 Uhr
zusätzlich So. 08:00 - 11:00 Uhr



KIRCHDORF/INN

Kirchenweg 3
Tel.: +49 8571/92 02 53

84375 Kirchdorf/Inn
Fax: +49 8571/93 05 65

Öffnungszeiten: Mo.-Fr.07:30-20:00 Uhr, Sa.07:00-20:00 Uhr
Bäckerei Wünsche: Mo.-Sa.07:00-20:00 Uhr, So.08:00-11:00 Uhr



MARKTL/INN

Simbacher Straße 8 a 84533 Marktl/Inn
Tel.: +49 8678/74 82 68 Fax: +49 8678/74 83 79

Öffnungszeiten: Mo. - Sa. 07:30 - 20:00 Uhr
Bäckerei Wünsche: Mo. - Sa. 06:00 - 20:00 Uhr,
zusätzlich So. 08:00 - 11:00 Uhr



MÜHLIDORF/INN

Bürgermeister-Hess-Straße 8 84453 Mühldorf/Inn
Tel.: +49 8631/99 06 73 Fax: +49 8631/99 06 74

Öffnungszeiten: Mo. - Sa. 07:30 - 20:00 Uhr
Bäckerei Wünsche: Mo. - Sa. 07:00 - 20:00 Uhr



REISCHACH

Öttinger Straße 1 84571 Reischach
Tel.: +49 8670/15 85 Fax: +49 8670/91 99 29

Öffnungszeiten: Mo. - Fr. 07:30 - 20:00 Uhr, Sa. 07:00 - 20:00 Uhr



SCHWINDEGG

Mühldorfer Straße 26 84419 Schwindegg
Tel.: +49 8082/94 97 31 Fax: +49 8282/94 97 52

Öffnungszeiten: Mo. - Sa. 07:30 - 20:00 Uhr
Bäckerei Wünsche: Mo. - Sa. 07:00 - 20:00 Uhr
zusätzlich So. 08:00 - 11:00 Uhr



SIMBACH/INN

Simon-Breu-Straße 57 84359 Simbach/Inn
Tel.: +49 8571/92 03 30 Fax: +49 8571/92 10 94

Öffnungszeiten: Mo. - Sa. 08:00 - 20:00 Uhr
Bäckerei Wünsche: Mo. - Sa. 07:00 - 20:00 Uhr
zusätzlich So. 08:00 - 11:00 Uhr



TÜSSLING

Elisabethstraße 18 b 84577 Tüßling
Tel.: +49 8633/50 89 51 Fax: +49 8633/50 83 09

Öffnungszeiten: Mo. - Sa. 07:30 - 20:00 Uhr
Bäckerei Wünsche: Mo. - Sa. 07:00 - 20:00 Uhr
zusätzlich So. 08:00 - 11:00 Uhr



ZENTRALVERWALTUNG

Simbacher Straße 8 a 84533 Marktl/Inn
Tel.: +49 8678/74 79 90 Fax: +49 8678/74 79 91 19

Bürozeiten: Mo. 07:30 - 14:00 Uhr,
Di. - Do. 07:30 - 16:00 Uhr, Fr. 07:30 - 14:30 Uhr



HA-CashZone® Das Komplettpaket

HA-CanFlex®
Tabakdosenmodul

HA-PoS®
Regalsystem

HA-Portal®

HA-SmokyThek®

HA-MultiCarry®

HA-CheckOut®
Kassentische



Pushing Performance

People | Power | Partnership

HA-CashZone® - Die Kassenzone aus einer Hand

Höchste Kundenzufriedenheit durch maximalen Service, das ist unser Anspruch. Mit HA-CheckOut® bieten wir Ihnen das Komplettpaket aus Kassentisch, vernetzter SmokyThek®, Regalsystem und platzsparendem Tabakdosenmodul. Mehr erfahren Sie unter Telefon 05772 47-97300 oder mailen Sie an Systems@HARTING.com

www.HARTING-Systems.com



LECHERTSHUBER & WIMMER GMBH

Simbacher Straße 8 a
84533 Markt/Inn

Tel. +49 8678/747 99-0
Fax +49 8678/747 99-119

E-Mail EDEKA-Verwaltung@Lechertshuber-Wimmer.de
Web www.lebensmittelprofis.eu

