

WIRTSCHAFT

BRAUCHTUM

NATUR







*Herzlich willkommen bei uns in der Hansestadt Attendorn im wunderschönen Sauerland. Von hier kommen äußerst nette und gutgelaunte Menschen, gesegnete Semmeln, so einige Weihnachtsbäume und sogar Heiz-Systeme für AIDA-Kreuzfahrtschiffe. Es treffen sich Brauchtum und Kultur, viel Natur und eine starke Wirtschaft – deshalb ist Attendorn auch dreimalig einmalig.*

Das Klima hier wird beschrieben als mild, allgemein warm und gemäßigt – das trifft auch auf den Menschenschlag zu, erweitert um das kleine, aber feine Wörtchen „herzlich“. Eine historisch und kulturell äußerst reiche Stadt und drum herum 58 ländliche Ortschaften bieten alles, was es zu einem Leben braucht, das man hier gerne und gut lebt. Seien Sie unser Gast, lernen Sie uns kennen. Und wer weiß, vielleicht bleiben Sie sogar privat und beruflich bei uns hängen. Es wäre uns ein Vergnügen!





# INHALT

- 04** Geschichte
- 06** Freizeit & Tourismus
- 10** Kinder, Jugend & Bildung
- 12** Senioren
- 14** Wirtschaft
- 20** Kultur
- 22** Brauchtum & Feste
- 24** Vereine
- 26** Attendorn A – Z





Bieketurm

## 800 JAHRE – EINE ALTE DAME, DIE SICH IHRE JUGEND BEWAHRT HAT

*Attendorn feiert im Jahr 2022 den 800. Geburtstag. Acht Jahrhunderte voller Geschichte und Geschichten. Durch die bereits im Mittelalter strategisch sehr günstige Lage an gleich zwei für den Handel existentiellen Fernstraßen sowie das für die Landwirtschaft so wichtige milde Klima ist es kein Zufall, dass ausgerechnet hier eine Siedlung gegründet wurde.*

Aus einer ersten dorffartigen Siedlung mit Urfarreie entwickelte sich dank einem erzbischöflich gestifteten Kloster alsbald eine mit zwei Burgen und einer Stadtmauer befestigte Siedlung. Eine erste Blütezeit erreichte Attendorn schließlich im 13. und 14. Jahrhundert als Mitglied der deutschen Hanse. Besonderen Anteil daran hatten die Woll- und Leinweber, der Tuchhandel führte zu Wohlstand und Reichtum. Attendorner Kaufleute waren bekannt an den Küsten der Nord- und Ostsee, im Londoner Stalhof hatten sie sogar einen eigenen ständigen Vertreter. Mittelalterliche Attendorner Münzen lassen sich von Brüssel bis nach Lubnice in Polen und bis zur Insel Gotland nachweisen. Besonders intensiv waren die Verbindungen unter anderem zur Hansestadt Lübeck.

ca. 800

Bau einer  
ersten Kirche

1072

Erste urkundliche  
Erwähnung von  
„Attandarra“

1222

Verleihung der  
Stadtrechte, Grün-  
dung der Schützen-  
gesellschaft

1455

Aufstand der Zünfte  
gegen die Obrigkeit

1783

Größter von sechs  
Stadtbränden





Atta-Höhle



Attendorn hatte auch schwere Zeiten – die Pest musste mehrfach überstanden werden, Großbrände wüteten in der Stadt und zerstörten sie mehrfach, Kriege hinterließen ihre Spuren. Doch die alte Dame hat sich stets wieder aufgerappelt und durch diese Ereignisse auch immer wieder ein (zum Teil) neues und jugendliches Antlitz erhalten.



Klosterplatz

1874

Eröffnung der Biggetalbahn, dadurch Begünstigung der Stadtentwicklung

1945

Bombenangriff am 28. März und Munitionsexplosion am 15. Juni

1965

Einstau der Biggetalsperre

1969

Kommunale Neugliederung mit der Vereinigung von Attendorn Stadt und Land

2015

Startschuss zum Innenstadtentwicklungs-konzept und damit zur Neugestaltung der Altstadt





## WUNDERSCHÖNES ATTENDORN

*Reisende sind in Attendorn seit jeher herzlich willkommen – ganz nach hanseatischer Tradition.*

Kommen Sie nach Attendorn, genießen Sie in dem urgesunden Mittelgebirgsklima des Sauerlandes die Natur und den Charme der Altstadt mit ihren verwinkelten Gassen, das Wassererlebnis an Biggensee und Listersee oder besuchen Sie die Atta-Höhle.

Attendorn ist wunderschön!







## UNSERE HIGHLIGHTS

*Ein Urlaub in Attendorn kann so vielschichtig sein. Tiefe Einblicke in eine unterirdische Wunderwelt gewährt die 1907 entdeckte und weit über die Stadtgrenzen hinaus berühmte Atta-Höhle, eine der größten und schönsten begehbaren Tropfsteinhöhlen Deutschlands.*

Herrliche Ausblicke lassen sich erhaschen, wenn Sie das Naturerlebnisgebiet Biggensee zu Fuß, mit dem Fahrrad oder vom Wasser aus erkunden. Im wahrsten Sinne des Wortes getoppt wird das Gesamtpaket schließlich durch den Blick vom Skywalk, der 90 Meter hohen Aussichtsplattform „Biggeblick“ über dem Biggensee. Und die ist auch bei Nacht noch ein echter Hingucker, dank ihrer großartigen Illumination: In der Dunkelheit strahlen blaue LED-Lampen vom unteren Ring der Plattform und die „Nadel“ auf der Plattform wird von weißem Licht in Szene gesetzt.







Foto: Christoph Deik

## FÜR JEDEN WAS DABEI

*Ob Wandern, Skaten, Surfen, Reiten, Segeln, Tretbootfahren oder Rudern – bei uns finden sich unzählige Möglichkeiten, die frische Luft und die Natur zu genießen.*

Über 400 Kilometer gekennzeichnete Spazier- und Wanderwege bieten sich an, darunter der „Sauerland-Höhenflug“ und die „Heidenstraße“, ein alter Pilgerweg. Einsame Straßen wie auch anspruchsvolle Trails lassen alle Radler-Hezen höherschlagen und nahezu überall findet sich ein Zugang in und auf das Wasser, so zum Beispiel im Erholungsgebiet Biggesees mit Campingplatz und Strandbad Waldenburger Bucht direkt vor den Toren der Stadt.

Ob Kletterpark, Bowlingcenter, Kegelbahnen, Spiel- und Sportplätze, Reithallen oder das Hallenbad – in Attendorn ist für jeden etwas dabei, auch wenn es mal regnen sollte. Wer es etwas ruhiger angehen lassen möchte, der geht einfach angeln oder bespielt den 18-Loch-Golfplatz und arbeitet an seinem Handicap.







## SEHENSWERT

*Wem es mehr nach Historie und Geschichte ist, der sollte sich einen Besuch des Sauerländer Doms, der Burgruine Waldenburg oder der Burg Schnellenberg mit Kapelle nicht entgehen lassen – hier kann nach Vereinbarung sogar die Schatzkammer besichtigt werden.*

Museumsliebhaber kommen in Attendorn ebenfalls auf ihre Kosten: Im ehemaligen Rathaus der Stadt befindet sich das Südsauerlandmuseum mit vielen Exponaten zur Stadtgeschichte und unser Feuerwehrmuseum trumpft mit historischen Feuerwehrfahrzeugen und Löschgeräten, Uniformen, Orden und Ehrenzeichen.

In unserer Tourist-Information erhalten Sie Auskunft über die Hansestadt Attendorn sowie die Region, viel Informationsmaterial, außerdem werden verschiedene Stadtführungen angeboten. Weitergehende Informationen zu allen touristischen Aktivitäten und eine Übersicht der Übernachtungsmöglichkeiten finden Sie auf der Homepage des Zweckverbandes Tourismusverband Biggeseelistersee. Kommen Sie nach Attendorn, seien Sie unser Gast.







## VON DER KITA BIS ZUM JUGENDPARLAMENT

*Das Bildungsangebot der Stadt Attendorn beginnt natürlich bei unseren kleinsten Bürgern: Es umfasst insgesamt 14 Kindergärten bzw. Kindertagesstätten sowie einen heilpädagogischen Kindergarten und zahlreiche Kinderspielkreise.*

Wenn schließlich die ersten Schritte erlernt sind, das erste Wissen spielerisch vermittelt wurde, dann bieten offene Ganztagschulen, wohnbereichsnahe Grundschulen, eine Sekundarschule, eine Realschule und zwei Gymnasien ausreichend Platz für die weiteren Wege.

Abgerundet wird das Bildungs-Angebot schließlich durch zwei Förderschulen mit unterschiedlichen Schwerpunkten, ein Abendgymnasium, eine Zweigstelle des Berufskollegs Olpe sowie durch die Musikschule, die im Jahre 1975 ihre Arbeit aufgenommen hat und dazu beiträgt, das kulturelle Leben der Stadt zu bereichern. Ein Jugendzentrum bietet sich an für die außerschulische offene Jugendarbeit und der Kinderclub übernimmt die stundenweise Betreuung für Kinder ab dem vollendeten ersten Lebensjahr, wenn dann doch mal wichtige Termine anstehen und die Eltern in zeitliche Bedrängnis bringen.







Besonders stolz sind wir auch auf das, was unsere Jugend für unser schönes Attendorn in Bewegung setzt:

Das Jugendzentrum organisiert jährlich das mittlerweile überregional bekannte und äußerst beliebte Kinder- und Gauklerfest mit internationalen Künstlern. Als größtes Comedy- und Musikfestival in Südwestfalen ein absoluter Höhepunkt im Jahr.

Dann wäre da noch unser äußerst engagiertes Jugendparlament – das hat in den vergangenen Jahren erfolgreich dafür gesorgt, dass Attendorn ein Kino bekommt und einen Mountainbike-Park. Außerdem wurde das Jugendcafé als Begegnungsort für junge Leute umgesetzt und Veranstaltungen aller Art werden von Jugendlichen für Jugendliche organisiert: von der „HanseBeats“-Party bis zum kostenlosen Selbstverteidigungskurs.



**Arbeit  
möglich machen.**

Für Menschen mit geistigen, körperlichen, psychischen oder mehrfachen Behinderungen und Erkrankungen.



Caritas.  
Nah. Am Nächsten. [www.caritas-olpe.de](http://www.caritas-olpe.de)



**Werthmann  
Werkstätten**

**Werthmann-Werkstätten  
Abteilung Attendorn**

Askay 42  
57439 Attendorn  
Tel. +49 2722 921-2001  
[info.ww@caritas-olpe.de](mailto:info.ww@caritas-olpe.de)





## AUF AUGENHÖHE

*Jawohl, in Attendorn begegnen wir uns auf Augenhöhe. Ob klein oder groß, ob noch in den Kinderschuhen oder mit 80 Jahren Lebenserfahrung, ob täglich im Blaumann oder im Business-Outfit, ob Neubürger oder alteingesessen – hier kennt man sich, hier findet noch echte Begegnung statt.*

Generationenübergreifendes Miteinander lautet die Devise. So ist zum Beispiel auch unser Jugendparlament ganz eng mit dem Seniorenrat verknüpft. Feste werden gemeinsam geplant, es wird für- und miteinander gearbeitet und man hilft sich, wo man kann – da erklären dann Jugendliche die letzten Software-Updates auf dem PC oder Smartphone, dafür revanchiert sich die Gegenseite mit allerlei Expertisen, die über Jahrzehnte gesammelt und gefestigt sind.

### Helios Klinik Attendorn

Von Jung bis Alt an Ihrer Seite

Hohler Weg 9, 57439 Attendorn  
Telefon (02722) 60-0  
[www.helios-gesundheit.de/attendorn](http://www.helios-gesundheit.de/attendorn)



In unserer Klinik verfügen wir über eine besondere Expertise, die Ihnen eine qualifizierte und wohnortnahe medizinische Versorgung gewährleistet. Vom Säugling bis ins hohe Alter betreuen wir in neun Fachabteilungen und drei medizinischen Zentren unsere Patienten rund um die Uhr.





## POSITIV EINMISCHEN

*Der Seniorenrat selbst engagiert sich mit viel Freude und Herzblut für ein noch schöneres Attendorf und besonders für die ältere Generation. Positiv einmischen ist das Motto. Ob mehr Ruhebänke oder barrierefreie Fußwege und Mobilität im Alter – da wir alle älter werden, ist die Arbeit des Gremiums mit seinen oft kreativen und neuen Sichtweisen ein weiterer wichtiger Bestandteil, wenn es darum geht: Attendorf auf Augenhöhe!*

An jedem zweiten Mittwoch im Monat gibt's im JAC Kino das sogenannte Seniorenkino, von der romantischen Komödie bis zum anspruchsvollen Drama. Das Programm ist zwar auf unsere Senioren abgestimmt und ausgewählt, reinschauen darf aber natürlich jeder, altersunabhängig.

Der Clou: Zusammen mit der Sparkasse hat der Seniorenrat auch eine geniale Idee umgesetzt - die Notfallbox im Kühlschrank. Sieht aus wie eine etwas zu groß geratene Gewürzdose und beinhaltet auf einem Falblatt alle für Ersthelfer und Ärzte wichtigen Informationen über die Hausbewohner, wenn es im Notfall schnell gehen muss.





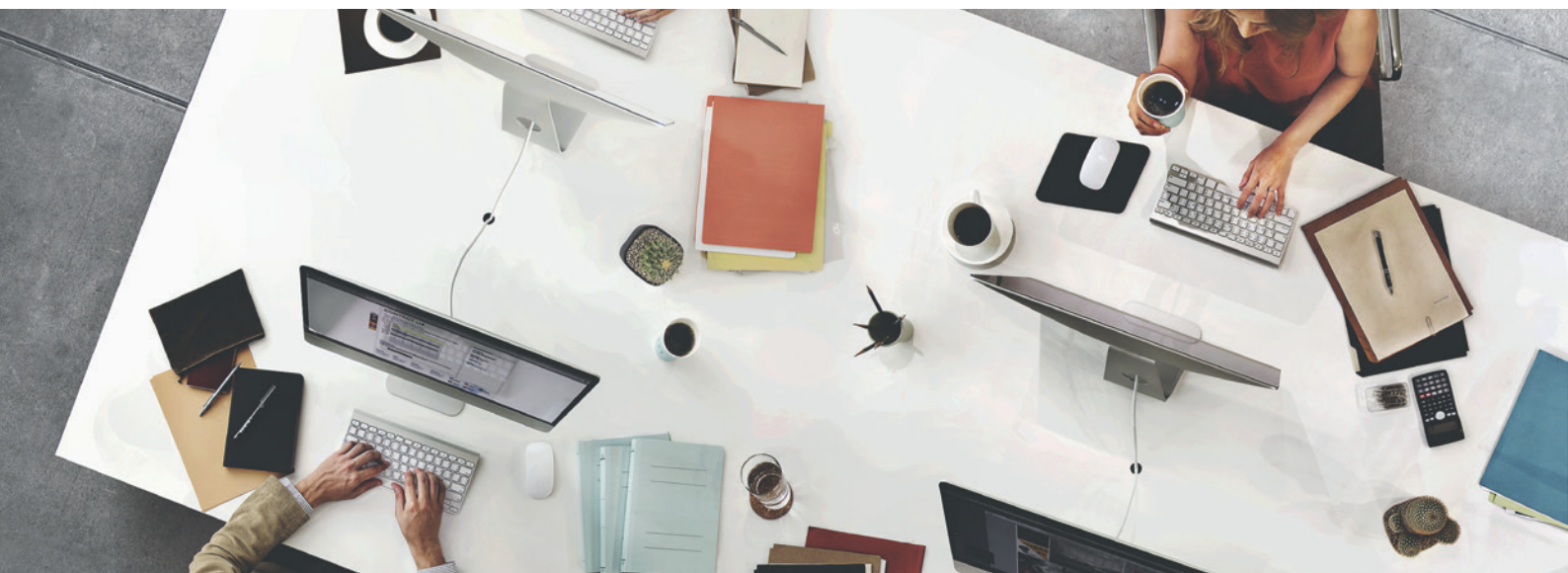


## IN VOLLER BLÜTE

*Das ist nun kein Geheimnis: Attendorn ist die industriestärkste Stadt im Kreis Olpe und damit das Mittelzentrum der drittstärksten Industrie- und Handelsregion Deutschlands.*

Hier sind alle zuhause: vom kleinen Familienbetrieb bis hin zum Global Player. Und das Bäumchen namens „Wirtschaftsstandort Attendorn“ streckt nach wie vor immer mehr Äste der Sonne entgegen, wächst und gedeiht prächtig.

Nicht nur zur Zeit der Hanse war Attendorn ein wirtschaftlich äußerst bedeutendes Zentrum, auch heute gehen Tradition und Innovation Hand in Hand, genau deshalb stehen wir genau hier und jetzt wirtschaftlich in voller Blüte.





## HIDDEN CHAMPIONS

*1874 brachte die Biggetalbahn der Stadt einen wirtschaftlichen Aufstieg, der sich im Laufe der Jahrzehnte verstärkte und unter anderem zur heutigen Blüte führte.*

Danach sind hier über Generationen sogenannte „Hidden Champions“ gewachsen, versteckte und zurückhaltende Marktführer, deren Werke und Beschäftigte für alle Klassen, Kontinente und Weltmärkte produzieren. Eines der höchsten Pro-Kopf-Einkommen Deutschlands spricht für sich. Geprägt von der metallverarbeitenden Industrie, können wir aber weit mehr als das: Im Bereich Automotive rollt so gut wie jedes Auto dieser Welt mit mindestens einem Bauteil, das in Attendorn seine Geburtsstunde erleben durfte. Selbst die großen Kreuzfahrer heizen mit Technik aus Attendorn. Punkt.

# Mubea

light.efficient.global.

Die Mubea-Gruppe ist seit mehr als 100 Jahren ein inhabergeführtes Familienunternehmen. Mit über 2 Mrd. € Umsatz und mehr als 14.000 Mitarbeitern an 46 Standorten rund um den Globus ist Mubea der Weltmarktführer in der Automobilzulieferindustrie.

In Attendorn sorgt der Spezialist für Leichtbau mit derzeit 1.400 Mitarbeitern und rund 100 Auszubildenden für spannende sowie sichere Arbeitsplätze in der Region.

Hier werden auf einer Produktionsfläche von 46.300 m<sup>2</sup> Stabilisatoren, flexibel gewalzte Strukturbauteile, Connecting Products und Faserverbundfedern produziert.

Muhr und Bender KG  
Mubea-Platz 1 · 57439 Attendorn  
[www.mubea.com](http://www.mubea.com)







## ANKOMMEN

*Für einen waschechten Hanseaten war eines immer die oberste Direktive: Ankommen! Die Stadt ist aufgrund ihrer Lage, Infrastruktur, Bedeutung, flächenmäßigen Ausdehnung und der ausgewiesenen Entwicklungsmöglichkeiten bestens geeignet, neuen Handwerks- und Industrieprojekten die erforderliche und absolut solide Grundlage zu geben.*

Attendorn unterstützt seit jeher jeden Arbeitnehmer wie auch Arbeitgeber zu 100 % mit ihren Anliegen und Plänen mit dem Gefühl, sich hier zuhause fühlen zu wollen. Dafür stehen wir, das können wir. Weil wir Macher sind, weil wir aus Tradition zum Handwerk und der industriellen Innovation hanseatische Knoten knüpfen können und wollen.







## RAUM SCHAFFEN

*Einen Raum zu schaffen für Menschen, Unternehmen und ein wundervolles Miteinander, das war und ist vornehmste Pflicht der Stadt Attendorf.*

Es galt und gilt, den Kernraum Attendorf den veränderten Verhältnissen anzupassen, ohne die Förderung der anderen Gebiete der Stadt Attendorf dabei zu vernachlässigen. Das haben wir geschafft. Der Kernraum mit seinem mittelalterlichen Grundriss bedurfte dringend der städtebaulichen und verkehrsmäßigen Sanierung, sollte und musste trotzdem erhalten bleiben. Wohnraum in höchster Güte aber auch. Darauf sind wir stolz, daran arbeiten wir stetig. Neuer Raum für neue Bürger, neue Arbeitnehmer und Arbeitgeber – immer lebenswert und immer liebenswert. Herzlich willkommen in Attendorf!

## TOSENDER APPLAUS UND STEHENDE OVATIONEN SIND HIER AN DER TAGESORDNUNG.

**Von den Besuchern für die Leistungen auf der Bühne und vom Fachpublikum für die Technik hinter den Kulissen.**

Im Inneren der Elbphilharmonie sorgen geschwungene Formen für die perfekte Akustik in den Konzertsälen. Eine Herausforderung für die Leitungsführung, die dank der Vielfalt des Viega Profipress-Systems problemlos umsetzbar war.

Mit der Presstechnik für metallene Rohrleitungssysteme für Sanitär und Heizung ist Viega weltweit die Nummer 1. Die Basis dafür schaffen international mehr als 4.700 Mitarbeiterinnen und Mitarbeiter. **Viega. Höchster Qualität verbunden.**

Elbphilharmonie, Hamburg, Deutschland





## BREIT AUFGESTELLT

*In unseren Tagen wird die Stadt wirtschaftlich geprägt von der metallverarbeitenden Industrie, dem Fremdenverkehr mit Gastronomie und Hotellerie, dem fachgerechten und guten Handwerk.*

Deshalb sind wir breit aufgestellt, deshalb können wir es gut, deshalb wachsen wir weiterhin und erhalten uns dennoch unseren sympathischen Charakter des Miteinander und Untereinander. Der Global Player zählt für uns, der Blaumann aber auch. Und darauf sind wir stolz, darauf bauen wir. Kommen Sie zu uns, gerne auf Dauer, gerne für immer. Wir haben viel zu bieten, Sie sicherlich ebenso.



WIR.BEWEGEN.ZUKUNFT.



## Starker Arbeitgeber in Attendorn

**+** KIRCHHOFF Automotive ist ein international tätiger Automobilzulieferer. Wir entwickeln und produzieren komplexe Metall- und Hybridstrukturen für Rohkarosserie und Fahrwerk sowie Crash Management Systeme und Armaturentafelträger.

Als familiengeführtes Unternehmen sind wir innovativ und weltweit tätig. Ehrlichkeit & Zuverlässigkeit, Vertrauen & Respekt, soziale, ökologische & kulturelle Verantwortung prägen unsere Unternehmensphilosophie. Auf Basis dieser Werte arbeiten rund 1.400 Beschäftigte allein in Südwestfalen und über 9.000 Mitarbeiterinnen und Mitarbeiter weltweit gemeinsam für ein Ziel:

**WIR.BEWEGEN.ZUKUNFT.**

**KIRCHHOFF**  
AUTOMOTIVE



### Offene Stellen

Immer wieder reinschauen lohnt sich: Über unseren Online-Stellenmarkt suchen wir regelmäßig Auszubildende, Duale Studenten, Hilfs-, Fach- und Führungskräfte!

[www.kirchhoff-automotive.com/offene-stellen/](http://www.kirchhoff-automotive.com/offene-stellen/)





## GESUNDE MISCHUNG

*Wie schon erwähnt, so manches ist in Attendorn gewachsen und in die heimischen Wohlfühlräume, sogar die Welt gewandert. Unternehmen, die den fahrbaren Untersatz erst fahrbar machen, ebenso die Weihnachtsbäume aus nachhaltig bewirtschafteten Wäldern, die jedes Jahr so manches Wohnzimmer schmücken.*

Mubea, Viega und Kirchhoff Automotive sind nur drei Namen, die hier beheimatet sind, innovativ und qualitativ auf höchster Ebene abliefern. Dazu gesellen sich die Werthmann-Werkstätten als Förderer der Menschen unter uns, die trotz körperlicher oder geistiger Beeinträchtigungen hervorragende Arbeit machen. Attendorn als Standort einer Helios-Klinik, die nach bestem Wissen und Gewissen operiert, spricht ebenso für sich selbst.

Abgerundet wird unsere Wirtschaftslandschaft durch das Ressort Forschung und Entwicklung. Das Automotive Center Südwestfalen, kurz acs, ist Plattform für Weiterentwicklung und Wissensvermittlung zwischen Automobilherstellern, Automobilzulieferern und Hochschulinstituten.







## IMMER WAS LOS

*Vom Kinder- und Gauklerfest bis zum Attendorner Kultursommer:*

Bei uns treten regelmäßig Newcomer wie auch Urgesteine aller Musikrichtungen und Comedians auf und sorgen für Stimmung: Bei uns ist immer was los. Von Culcha Candela und Fury in the Slaughterhouse zu Carolin Kebekus oder Atze Schröder. Sie alle waren gerne hier, kommen gerne wieder und manche haben hier sogar schon vor ihrem großen Durchbruch eingeheizt.







## KARNEVAL KÖNNEN WIR KATTFILLER

*Der Karneval in Attendorn ist traditionell ebenso fest verankert wie unser alljährliches Schützenfest.*

Als Auftakt im kulturellen Kalender wird der Karneval alljährlich mit ganz besonderer Hingabe gefeiert, ist einer der größten in Westfalen und kann sich echt sehen lassen. Über 30.000 Menschen feiern dann sehr ausgelassen mit den Attendornern und huldigen einer toten Katze. Richtig: tote Katze. Und dann tönt es dreifach durch die Straßen: „Katt-Filler!“ Die Geschichte dazu lassen Sie sich am besten bei einem Bierchen von einer Attendornerin oder einem Attendorner erzählen.







Spannend ab dem ersten Tag

**#einfachspannend**  
sparkasse-alk.de/ausbildung



## BRAUCH GIBT'S AUCH

*Brauchtum liegt uns am Herzen, ohne das wären wir keine echten Attendorner. Wir sind aber deshalb nicht von gestern, sondern verstehen es wie kaum ein anderer, auch in diesem Punkt sowohl traditionell als auch mit frischem, coolem Wind unsere Feste zu feiern.*

Unser Schützenfest: Als eine der ältesten Schützengesellschaften Deutschlands sind wir die Einzigen in Europa, die sich noch auf den mittelalterlichen Triller- und Bügeltanz verstehen. Die ursprünglichen Verteidiger der Stadt leben und feiern hier Jahrhunderte an Traditionen – es geht da um weit mehr als nur das Vogel- oder Scheibenschießen. Und spätestens beim Festzug mit abschließendem Festbankett am Montag stehen dann wieder Blaumann, Banker und Bürgermeister zusammen und trinken beim Plausch ein kühles Bierchen, während die beiden Schützenkönige gekrönt werden.







## AUF EINEN BLICK

*Hier werden zu Ostern nicht nur legendäre Osterfeuer abgebrannt, sondern – äußerst sympathisch – seit über 350 Jahren auch Semmeln gesegnet.*

Und damit beginnt unser Osterwochenende auch so richtig: Am Karsamstag werden um 14:00 Uhr am Sauerländer Dom zehntausende Semmeln gesegnet, die werden danach auch gerne an Freunde und Verwandte mit der Post verschickt. Danach werden vier 30-Meter-Fichten gesucht, gefunden und geschlagen. Denn die sind dann der sprichwörtliche Grundstock für vier ganz große Osterfeuer am Ostersonntag auf den Hügeln gegenüber den vier historischen Stadttoren.

*Die festlichen Highlights auf einen Blick:*

- Karneval der „Kattfiller“
- Frühlingsmarkt vor Ostern
- Osterfest mit traditioneller Semmel-Segnung am Sauerländer-Dom
- Schützenfest am ersten Wochenende im Juli
- Kinder- und Gauklerfest im Sommer
- Attendorner Kultursommer
- HanseNacht zum Ende der Sommerferien mit Late Night Shopping
- Stadtfest am zweiten September-Wochenende
- Martini-Markt am zweiten November-Wochenende
- Weihnachtsmarkt



Foto: Andrea Vohmert







## VEREINE VERBINDEN

*Liebe Attendorner, liebe Gäste und Besucher, es ist unschwer zu erkennen: Wir sind gerne miteinander, wir sind gerne beieinander, wir lernen gerne voneinander. Deshalb sind wir ganz besonders stolz auf die Vielfalt unserer Vereine – ob Sport oder Musik, ob Natur, Kultur oder soziales Engagement: Wir kommen gerne zusammen, wir engagieren uns gerne und wir fördern gerne.*

Angelsportverein, Badmintonclub, Fanfarenzug oder Frauenchor – Vereine verbinden. Von den Vereinen der Garten- oder Wanderfreunde zum Karnevalsverein und dem Männerballett, von der Behindertensportgemeinschaft zur Rettungshundestaffel: Hier findet jeder eine Heimat – als Attendorner und in Attendorner Vereinen.







## EINDRÜCKE

Die Liste unserer Vereine ist groß. So groß, dass wir unmöglich alle nennen können. Schauen Sie bitte einfach hier nach für einen Überblick und Ihre nächste Vereins-Heimat unter Gleichgesinnten:

[www.attendorn.de/Kultur-Sport/Vereinsverzeichnis](http://www.attendorn.de/Kultur-Sport/Vereinsverzeichnis)



**PRIVATKUNDEN**  
ALLES RUND UM IHRE FINANZEN



**FIRMENKUNDEN**  
LÖSUNGEN FÜR UNTERNEHMER



**JUNGE LEUTE**  
ENTSPANNT IN DEINE ZUKUNFT



KOMPETENZ

FÜR IHRE FINANZEN

### Jose Espinosa

Direktion für Allfinanz Deutsche Vermögensberatung

Ennester Straße 11 · 57439 Attendorn · Telefon: 02722 8089960 · Mobil: 01752072335

Fax: 027225408629 · E-Mail: Jose.Espinosa@allfinanz-dvag.de

[www.allfinanz-dvag.de/jose.espinosa](http://www.allfinanz-dvag.de/jose.espinosa)







AGIL	<p>Netzwerk für ein starkes Miteinander</p> <ul style="list-style-type: none"> <li>• damit für Sie ein aktives und selbstbestimmtes Leben im Alter möglich ist.</li> <li>• damit Sie am örtlichen Leben teilhaben können.</li> <li>• damit Sie so lange wie möglich in Ihrer vertrauten Umgebung leben können.</li> <li>• damit Sie als pflegende Angehörige entlastet werden.</li> </ul> <p>AGIL Attendorn Guido Raith Begegnungs- und Sozialzentrum „lebensfroh“ Danziger Straße 2 57439 Attendorn 02722/5408691 <a href="http://www.agil-seniorenbüro.de">www.agil-seniorenbüro.de</a></p>
Apotheken & Ärzte	<a href="http://www.gesund-in-attendorn.de/gesundheitsfuehrer">www.gesund-in-attendorn.de/gesundheitsfuehrer</a>
Atta-Höhle	<p>Die bekannte und die mit zu den schönsten Höhlen in Deutschland zählende Atta-Höhle ist eine faszinierende Naturbesonderheit. Sie ist die größte bekannte Höhle in Nordrhein-Westfalen. Die Gesamtlänge misst 6.670 Meter, von denen etwa 1.800 Meter für die Öffentlichkeit zugänglich sind.</p> <p>Atta-Höhle Attendorn Finnentroper Straße 39 57439 Attendorn 02722/9375-0 <a href="http://www.atta-hoehle.de">www.atta-hoehle.de</a></p>
BiggeBlick	<p>Die Aussichtsplattform BiggeBlick ragt hoch über den Biggensee. Sie beschert den Besuchern einen unvergleichlichen Ausblick. In 90 Metern Höhe kann man eine atemberaubende Aussicht auf den Biggensee mit der Gilberginsel sowie der Burgruine Waldenburg genießen. Ein ganz besonderes Erlebnis ist auch die spektakuläre Beleuchtung am Abend.</p> <p>Navi-Anschrift: Waldenburger Bucht 11</p>
BIGGE ENERGIE	<p>Die Stromversorgung in Attendorn erfolgt durch die BIGGE ENERGIE GmbH &amp; Co. KG.</p> <p>Auf dem Gebiet der Stadt erfolgt die Wasserversorgung ebenfalls überwiegend durch die BIGGE ENERGIE. Daneben existieren in einzelnen Dörfern Wasserbeschaffungsverbände.</p>
Büchereien	<p>Evangelische Bücherei, Westwall 55, 02722/2579</p> <ul style="list-style-type: none"> <li>• Katholische Bücherei Attendorn, Am Kirchplatz 10, 02722/4970</li> <li>• Katholische Bücherei Dünschede, Zum Stenn 7, 02721/7154842</li> <li>• Katholische Bücherei Ennest, Biekegang 9, 02722/5767</li> <li>• Katholische Bücherei Helden, Notburgaplatz 7, 02722/4099403</li> </ul>



<p><b>Burg Schnellenberg</b></p>	<p>Mit ihren mächtigen Mauern und hohen Türmen thront die Burg Schnellenberg über den Hügeln Attendorns. Die Anlage befindet sich seit 1594 im Eigentum der Familie Freiherr von Fürstenberg-Herdringen. Heute ist die Burg ein 4-Sterne-Hotel mit Restaurant.</p> <p>Hotel und Restaurant Burg Schnellenberg, Schnellenberg 1, 02722/6940, <a href="http://www.burg-schnellenberg.de">www.burg-schnellenberg.de</a></p> <p>Die Hansestadt Attendorn bietet standesamtliche Trauungen im Kreuzgewölbe der Burg an. Kontakt: 02722/64-0, <a href="mailto:standesamt@attendorn.org">standesamt@attendorn.org</a></p>
<p><b>Bürgerbüro</b></p>	<p>Das Bürgerbüro befindet sich im Rathaus, Kölner Straße 12.</p> <p>Öffnungszeiten:</p> <p>Montag 7:00 Uhr – 12:30 Uhr und 14:00 Uhr – 17:00 Uhr</p> <p>Dienstag, Donnerstag 7:00 Uhr – 12:30 Uhr und 14:00 Uhr – 18:00 Uhr</p> <p>Mittwoch 7:00 Uhr – 12:00 Uhr</p> <p>Mittwoch 10:00 Uhr – 12:00 Uhr</p> <p>Freitag jeden 1. und 3. Samstag im Monat</p> <p>02722/64-100, <a href="mailto:bba@attendorn.org">bba@attendorn.org</a></p>
<p><b>Dörfer</b></p>	<p>Knapp die Hälfte der rund 25.000 in Attendorn wohnenden Menschen lebt in den über 50 Dörfern der Hansestadt. Mit verschiedenen Projekten werden die Dorfgemeinschaften gefördert.</p> <p><a href="http://www.attendorn.de/dorfentwicklung">www.attendorn.de/dorfentwicklung</a></p>



voba-bigge-lenne.de

**Modern ist eine Bank, die nicht auf neu macht, sondern Sinn macht.**

**Morgen kann kommen.**

Wir machen den Weg frei.

Wir gehören keinen Aktionären, sondern unseren Mitgliedern. Und so handeln wir auch: verantwortungsbewusst und verwurzelt in der Region. Deshalb investieren wir auch lieber in echte Werte und Unternehmen vor Ort.

Volksbank Bigge-Lenne eG 





<p><b>Einkaufen</b></p>	<p>Die zahlreichen Attendorner Einzelhändler laden mit ihrer umfangreichen Produktpalette und der kompetenten persönlichen Beratung zum Shoppen in die Innenstadt ein.</p> <p>Alle Informationen rund um Ihren Einkaufsbummel finden Sie auf <a href="http://www.einkaufen-in-attendorn.de">www.einkaufen-in-attendorn.de</a>.</p> <p>Sollte Ihnen der persönliche Besuch in Attendorn nicht möglich sein, können Sie die Attendorner Produkte auch über <a href="http://www.atalanda.com/attendorn">www.atalanda.com/attendorn</a> online im Attendorner Webkaufhaus bestellen.</p> <p>Außerdem hat Attendorn ein eigenes „Zahlungsmittel“ – den Attendorner HanseSCHECK, der in allen teilnehmenden Geschäften eingelöst werden kann. Informationen zum HanseSCHECK finden Sie unter <a href="http://www.attendorn.de/hansescheck">www.attendorn.de/hansescheck</a>.</p>
<p><b>Fairtrade</b></p>	<p>Die Hansestadt Attendorn darf sich seit dem Jahr 2011 „Fairtrade-Stadt“ nennen.</p> <p><a href="http://www.attendorn.de/fairtrade">www.attendorn.de/fairtrade</a></p>
<p><b>Flugplatz</b></p>	<p>Der „Franzosenkopf“ befindet sich an der L 853 zwischen Attendorn und Heggen. Vorwiegend findet Segelflugbetrieb statt. Aber auch Rundflüge mit Motorflugzeugen sind möglich.</p> <p>Luftsportclub Attendorn-Finntrop, <a href="http://www.edku.de">www.edku.de</a></p>
<p><b>Golf</b></p>	<p>Lassen Sie sich ein auf 18 Herausforderungen auf einem nicht leichten, aber fairen und zudem landschaftlich ungemein reizvoll gelegenen Golfplatz.</p> <p>Golfclub Repetal-Südsauerland e. V., Repetalstraße 220, 02721/718032, <a href="http://www.golfclub-repetal.de">www.golfclub-repetal.de</a></p>
<p><b>Hallenbad</b></p>	<p>Das Attendorner Hallenbad bietet Badespaß, Wasser-Action und Wellness. Auch Schwimmkurse werden regelmäßig angeboten.</p> <p>Stadtwerke Attendorn GmbH, Hallenbad Attendorn, Südwall 84, 02722/4600, <a href="http://www.hallenbad-attendorn.de">www.hallenbad-attendorn.de</a></p>
<p><b>Hebammen</b></p>	<p><a href="http://www.gesund-in-attendorn.de/gesundheitsfuehrer">www.gesund-in-attendorn.de/gesundheitsfuehrer</a></p>
<p><b>JuCa – das Jugendcafé</b></p>	<p>Der Treffpunkt für Jugendliche in der Innenstadt!</p> <p>Für jugendliche Besucher ab 14 Jahren öffnet das Jugendcafé jeden Montag, Dienstag, Mittwoch und Donnerstag von 17:30 Uhr bis 21:00 Uhr sowie freitags von 18:00 Uhr bis 21:30 Uhr.</p> <p>JuCa Attendorn, Niederste Straße 19, 02722/959355, <a href="http://www.jugendzentrum-attendorn.de">www.jugendzentrum-attendorn.de</a></p>
<p><b>Jugendparlament</b></p>	<p>Das Jugendparlament Attendorn vertritt die Meinungen aller Jugendlichen in Attendorn und versucht, zwischen dem Rathaus und den Jugendlichen zu vermitteln. Mit vielen Projekten, wie beispielsweise Hanse Beats oder dem Mountainbikepark, wird die Hansestadt vom Jugendparlament attraktiver gestaltet.</p> <p><a href="http://www.jugendparlament-attendorn.de">www.jugendparlament-attendorn.de</a></p>
<p><b>Jugendzentrum</b></p>	<p>Das Jugendzentrum Attendorn bietet ein breit gefächertes Programm für Kinder, Jugendliche und junge Erwachsene an. Träger des Jugendzentrums ist der „Trägerverein Jugendarbeit e. V.“.</p> <p>Jugendzentrum Attendorn, 02722/959350, <a href="http://www.jugendzentrum-attendorn.de">www.jugendzentrum-attendorn.de</a></p>



Kaffee „Bellebaums Traum“	Die alte Hanse- und Fairtrade-Stadt Attendorn hat seit dem Jahr 2012 ihren eigenen Stadtkaffee. „Bellebaums Traum“ heißt das schmackhafte und selbstverständlich fair gehandelte Pfund.  <a href="http://www.attendorn.de/Tourismus-Stadtinfo/Stadtinfo/Fairtrade/Bellebaums-Traum">www.attendorn.de/Tourismus-Stadtinfo/Stadtinfo/Fairtrade/Bellebaums-Traum</a>
Krankenhaus	Helios Klinik Attendorn, Hohler Weg 9, 02722/60-0  <a href="http://www.helios-gesundheit.de/kliniken/attendorn">www.helios-gesundheit.de/kliniken/attendorn</a>
Kultur	Attendorn hat ein abwechslungsreiches Kulturangebot. Entsprechende Informationen bekommen Sie unter anderem  <ul style="list-style-type: none"> <li>• beim Amt für Bildung, Sport, Kultur und Stadtmarketing, 02722/64-0, <a href="mailto:kulturamt@attendorn.org">kulturamt@attendorn.org</a></li> <li>• beim Kulturring der Hansestadt Attendorn, <a href="http://www.attendorn.de/kulturring">www.attendorn.de/kulturring</a></li> <li>• beim KULTURa Kunst- und Kulturverein e.V., <a href="http://www.kultura-attendorn.de">www.kultura-attendorn.de</a></li> <li>• und beim Kulturbüro Attendorn, 02722/959356, <a href="http://www.kulturbuero-attendorn.de">www.kulturbuero-attendorn.de</a></li> </ul>
Menschen mit Behinderung	Kath. Kindertageseinrichtung St. Augustinus Neu-Listernohl, Pfarrweg 2, 02722/7160 Heilpädagogischer Kindergarten St. Laurentius Neu-Listernohl, Pfarrweg 2a, 02722/9743-0 Caritas-AufWind Kindergarten Attendorn, Nordwall 14, 02722/92530 Martinus-Schule Attendorn, Förderschule mit dem Förderschwerpunkt Sprache, Kölner Straße 46a, 02722/631692, <a href="http://www.martinus-schule-attendorn.de">www.martinus-schule-attendorn.de</a> St. Laurentius-Schule Attendorn, Förderschule mit dem Förderschwerpunkt geistige Entwicklung, Kölner Straße 46a, 02722/6578900, <a href="http://www.laurentiusschule-attendorn.de">www.laurentiusschule-attendorn.de</a> Werthmann-Werkstätten, Askay 42, 02722/9210, <a href="http://www.caritas-olpe.de/hilfe-beratung/menschen-mit-behinderung/arbeiten">www.caritas-olpe.de/hilfe-beratung/menschen-mit-behinderung/arbeiten</a>  Caritas-Wohnhäuser am Nordwall 4 und 14a, 02722/95610
Mountainbikepark	Der Mountainbikepark ist frei zugänglich. Unterhalb des Mountainbikeparks befindet sich ein Parkplatz.  Die Strecken: <ul style="list-style-type: none"> <li>• Pumptrack – leicht</li> <li>• Singletrail – mittelschwer</li> <li>• Dirtline – schwer</li> </ul> <a href="http://www.jugendparlament-attendorn.de/2017/11/06/mountainbikepark-attendorn">www.jugendparlament-attendorn.de/2017/11/06/mountainbikepark-attendorn</a> Navi-Anschrift: Zur Hubertushütte
Musikschule	Die Musikschule ist eine öffentliche Bildungseinrichtung der Hansestadt Attendorn. Über 600 Schüler nutzen die vielfältigen Angebote.  Ihr Anspruch ist es, Kinder, Jugendliche und Erwachsene individuell nach ihren persönlichen Fähigkeiten und Möglichkeiten zu fördern. Die Musikschule bietet Kurse von der Geburt bis hin zum Seniorenalter an.  Ein besonderes Anliegen ist es, die kulturelle Vielfalt in der Hansestadt Attendorn zu bereichern und ein zuverlässiger Kooperationspartner für die allgemeinbildenden Schulen und musiktreibenden Vereine zu sein.  Musikschule der Hansestadt Attendorn, Schweriner Straße 19, 02722/2628, <a href="http://www.attendorn.de/musikschule">www.attendorn.de/musikschule</a>
Notruf	Polizei 116 116 Feuerwehr Rettungsdienst Ärztlicher Bereitschaftsdienst Kartensperrung
Oldtimertreff	Zu regelmäßigen Terminen werden Treffen für Oldtimerfahrzeuge und Oldtimerliebhaber organisiert.  <a href="http://www.oldtimertreff-attendorn.de">www.oldtimertreff-attendorn.de</a>
Post	Postfiliale, Niederste Straße 34, Attendorn Postfiliale, Hülschotter Straße 3a, Ennest
Rawicz	Im Jahr 2019 wurde eine Städtepartnerschaft mit der Stadt Rawicz in Polen geschlossen.  <a href="http://www.attendorn.de/Rawicz">www.attendorn.de/Rawicz</a>





Religion	<p>Der katholische „Sauerländer Dom“ und die evangelische Erlöserkirche mitten im Zentrum der Stadt, die Moscheen an der Kölner Straße und in Ennest sowie die zahlreichen Kirchen und Kapellen in den umliegenden Ortschaften sind Glaubenszeugen in Attendorn.</p> <p><a href="http://www.attendorn.de/religion">www.attendorn.de/religion</a></p>
Senioren Wohnen	<p>Caritas:          Seniorenzentrum St. Liborius, Bieketurmstraße 9, 02722/9541-0          Senioren-Wohnpark Allee-Center, Bahnhofstraße 3, 02722/954174-111          Haus Mutter Anna, Friedensstraße 27, 02722/63543-0          Senioren-WG Am Alten Markt, 02722/95410</p> <p><a href="http://www.caritas-olpe.de/hilfe-beratung/alte-und-pflegebeduerftige-menschen">www.caritas-olpe.de/hilfe-beratung/alte-und-pflegebeduerftige-menschen</a></p> <p>Weitere:          Seniorenzentrum Franziskaner-Hof, Hansastrasse 8, 02722/6357-0, <a href="http://www.franziskaner-hof.de">www.franziskaner-hof.de</a>          The Flag Attendorn, Hansastrasse 14, 02722/5400256, <a href="http://www.the-flag.de/senior-living/the-flag-attendorn">www.the-flag.de/senior-living/the-flag-attendorn</a></p>
Seniorenrat	<p>Der Seniorenrat der Hansestadt Attendorn nimmt die Interessen und Belange der Seniorinnen und Senioren wahr und entwickelt Ideen zur Verbesserung ihrer Lebensverhältnisse in der Stadt Attendorn.</p> <p><a href="http://www.attendorn.de/seniorenrat">www.attendorn.de/seniorenrat</a></p>
Skate-Park	<p>Der Skate-Park in Attendorn befindet sich neben der Rundturnhalle. Auf dem rund 800 qm großen Areal können Skater grinden, flippen und grabben. Eine Quarterpipe und eine King Size Kink Ledge Pyramid stehen zur Verfügung.</p>
Sport	<p>Attendorn ist eine sportliche Stadt. Zahlreiche Vereine quer durch alle Sportarten haben sich im Stadtsportverband zusammengeschlossen. In und um Attendorn stehen verschiedene Sportplätze zum Beispiel für Fußball, Handball und Tennis zur Verfügung. Außerdem wurde 2019 am Biggesee die Attendorner Bewegungsmeile mit diversen Fitnessgeräten an 7 Stationen eröffnet.</p> <p>Die Attendorner Sportvereine finden Sie im Vereinsverzeichnis unter <a href="http://www.attendorn.de/vereinsverzeichnis">www.attendorn.de/vereinsverzeichnis</a>.</p>
Stadthalle	<p>Konzerte, Theater, Kabarett, Comedy, Messen, Events, Feste, Feiern!</p> <p><a href="http://www.stadthalle-attendorn.de">www.stadthalle-attendorn.de</a></p>
Tourismus	<p>Attendorn heißt alle Gäste herzlich willkommen. Informationen rund um Ihren Aufenthalt erhalten Sie über die</p> <p>Tourist-Information der Hansestadt Attendorn, Kölner Straße 9, 02722/6574146, <a href="mailto:tourismus@attendorn.org">tourismus@attendorn.org</a></p> <p>und über den</p> <p>Tourismusverband Biggesee-Listersee, Schuldernhof 17, 02722/6579241, <a href="http://www.biggesee-listersee.com">www.biggesee-listersee.com</a></p> <p>Ein Gästeverzeichnis ist unter <a href="http://www.biggesee-listersee.com/de/Unterkuenfte">www.biggesee-listersee.com/de/Unterkuenfte</a> zu finden.</p>





<b>Vereine</b>	<p>Musik- und Sportvereine sowie Schützen- und Karnevalsvereine machen nur einen kleinen Teil des Attendorners Lebens aus. Auch viele gemeinnützige Verbände und vielfältige Interessen- und Hobbygruppen prägen die Vereinslandschaft.</p> <p><a href="http://www.attendorn.de/Vereinsverzeichnis">www.attendorn.de/Vereinsverzeichnis</a></p>
<b>Weg der Kinderrechte</b>	<p>Im Jahr 2020 wurde in der Hansestadt Attendorn der bundesweit erste Weg der Kinderrechte eröffnet.</p> <p><a href="http://www.attendorn.de/weg-der-kinderrechte">www.attendorn.de/weg-der-kinderrechte</a></p>
<b>Weltladen</b>	<p>Im Weltladen an der Ennester Straße 13 kann die Vielfalt des Fairen Handels entdeckt werden.</p> <p><a href="https://weltlaeden.de/attendorn/">https://weltlaeden.de/attendorn/</a></p>
<b>Wochenmarkt</b>	<p>Der Wochenmarkt Attendorn lädt jeden Mittwoch und Samstag von 8.00 Uhr bis 13.00 Uhr zum Treffen, Kaufen und Klönen rund um den „Alten Markt“ ein. Auf dem Weg durch die Fußgängerzone können Sie zwischen dem vielfältigen Angebot an Obst, Gemüse, Fleisch- und Wurstwaren, Fisch, Vollwertbrot, Feinkost über Blumen bis Lederwaren, Textilien und Geschenkartikeln die lebendige Marktatmosphäre spüren.</p> <p><a href="http://www.einkaufen-in-attendorn.de/wochenmarkt-attendorn">www.einkaufen-in-attendorn.de/wochenmarkt-attendorn</a></p>

# MACHEN SIE ES SICH BEQUEM!



**Als Ihr Energieversorger regeln wir den Rest:  
Wasser, Gas und Strom aus der Nachbarschaft.**

**Sie rufen an, wir kümmern uns!**

BIGGE ENERGIE GmbH & Co. KG  
Telefon: 02761 896-2222

In der Stesse 14  
57439 Attendorn

[www.bigge-energie.de](http://www.bigge-energie.de)

**BIGGE  
ENERGIE**

Natürlich von hier.



# Attendorn

dreimalig einmalig



JS/DEUTSCHLAND • Concept: JS/MEDIA TOOLS A/S • 240448 • www.js-deutschland.de

Hansestadt Attendorn | Kölner Straße 12 | 57439 Attendorn  
Tel.: +49 (0)2722-64 0 | Fax: +49 (0)2722-64 421 | E-mail: [stadt@attendorn.de](mailto:stadt@attendorn.de)

[www.attendorn.de](http://www.attendorn.de)