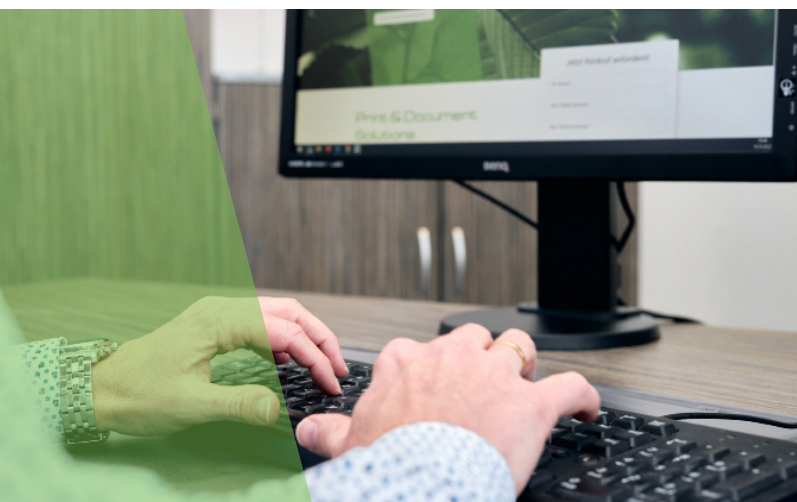


Print & Document Solutions



IM ZENTRUM STEHT DER MENSCH

Drucken, Scannen und Aufbewahren im digitalen Zeitalter – einfach, schnell und komplett auf Ihr Unternehmen abgestimmt: Wir liefern Ihnen intelligente Komplettlösungen, die zu 100 % an Ihre Wünsche und Bedürfnisse angepasst sind. Deshalb besprechen wir mit Ihnen vor Ort, was die Prozesse in Ihrem Unternehmen vereinfacht und wie Sie nebenbei CO2 einsparen und nachhaltiger handeln können.

Unser motiviertes und engagiertes Team aus langjährigen Mitarbeitern kennt den Markt ganz genau und arbeitet an einer langfristigen, partnerschaftlichen Zusammenarbeit mit unseren Kunden. Denn wir sind erst zufrieden, wenn Sie es auch sind.



- Neugründung der Copyplan GmbH & Co. KG durch H. Philipps, P. Klawun, W. Kugler (3 ehemalige Plankopie-Minolta-Kollegen)

Partnerschaft mit Canon und Ricoh

2001

- Vergrößerung der Büro- und Lagerflächen

2005

- Eröffnung Standort Köln

2009



UNSERE UNTERNEHMENSPHILOSOPHIE

Zukunftsweisende Technologien sind unsere größte Leidenschaft. Deshalb sorgen wir mit unserem Komplettservice für einen reibungslosen Ablauf in Ihrem Unternehmen. Sie können sich dabei auf Ihr Kerngeschäft fokussieren und müssen sich um nichts mehr kümmern. Denn eine individuelle und persönliche Betreuung all unserer Kunden steht immer im Vordergrund unserer Philosophie.

Das Besondere an unserem Konzept: Unsere Systeme melden automatisch Ihren Bedarf. So können wir besonders schnell reagieren und Ihnen den besten Service bieten.

UNSERE LEISTUNGEN IM ÜBERBLICK:

- ✓ MFP-Systeme / Drucker
- ✓ DMS-Lösungen
- ✓ Scan-Lösungen
- ✓ Print-Lösungen
- ✓ Fleetmanager
- ✓ IT-Infrastruktur
- ✓ Klimaneutrales Drucken

Vision für die Zukunft: voll digitales und ortsunabhängiges Arbeiten, umweltschonend und energiesparend.

„Docuplan ist auch mein Arbeitgeber, aber vielmehr mein Motivationsanschieber, mein Gehirnjogger, mein Kreuzworträtsolverbesserer, mein Kommunikationstrainer und noch so viel mehr!“

- Ausrichtung auf DMS-Systeme und Partnerschaft mit DocuWare

- Verabschiedung des Mitgründers W. Kugler und Neuausrichtung mit neuem Design sowie Umbenennung in Docuplan GmbH & Co. KG. Schwerpunkte auf klimaneutrales Drucken, Nachhaltigkeit und Digitalisierung

- Weitere Schwerpunkte in Richtung Digitalisierung und Ausbau der IT-Abteilung

- Partnerschaft mit Lenovo im Bereich IT-Infrastruktur

2012

2018

2020

2021



DOKUMENTENMANAGEMENTSYSTEME VOM PROFI

Vereinfachen Sie Ihr Dokumentenmanagement mit Hilfe unserer praktischen und innovativen DMS-Lösungen. Wir unterstützen Sie dabei, Ihren Workflow zu automatisieren. So sparen Sie nicht nur wertvolle Zeit, sondern auch deutliche Kosten. Zusätzlich stehen Ihnen Ihre Dokumente auf der ganzen Welt zur Verfügung und können mit wenigen Klicks rechtssicher abgelegt werden.

Verabschieden Sie sich von Aktenordnern, langen Laufzeiten bei internen Freigabeprozessen und den chaotischen Gemeinschaftslaufwerken. Dank der digitalisierten Archivierung von Dokumenten können alle Mitarbeiter, aber auch Geschäftspartner und Kunden die Einsicht erhalten, Dokumente erstellen sowie bearbeiten. Alles mit einem Klick!



VERWALTUNGSTOOLS FÜR REIBUNGSLOSE WORKFLOWS

Wir sind der Meinung, dass Dokumentenmanagementsysteme die Arbeit erleichtern und nicht unnötig verkomplizieren sollen. Deshalb verwenden wir ausschließlich langjährig erprobte Systeme, die ohne großen Aufwand in bestehende Workflows eingebunden werden können. Selbstverständlich mit dem optimalen Schutz in puncto IT-Sicherheit.

Dank regelmäßiger Systemupdates und der Integration bestehender Verwaltungstools bleiben Sie immer auf dem aktuellen Stand. Dadurch verbessern Sie langfristig die Effizienz und IT-Sicherheit Ihres Unternehmens.



„Für mich war es immer schon wichtig, sich auf die Arbeit zu freuen. Mit einem tollen Arbeitsklima und einem interessanten Job verliert der Montag seinen Schrecken!“

Harald Philipps

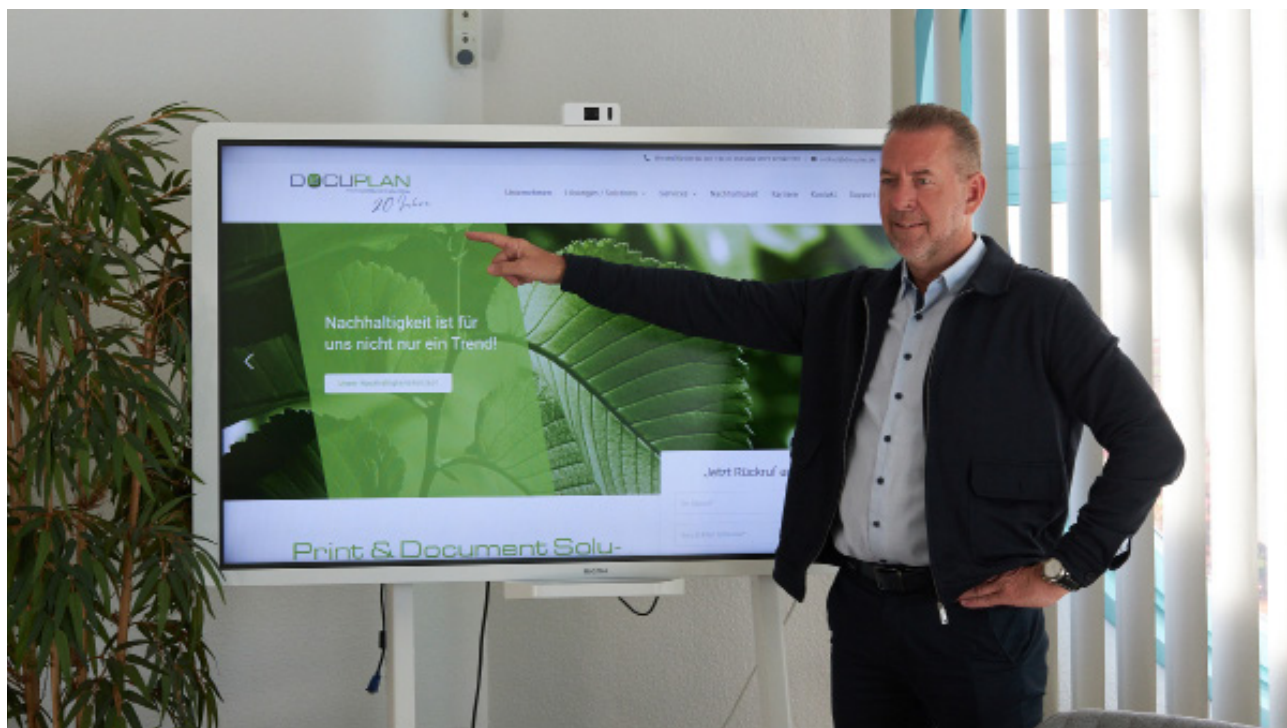


WUSSTEN SIE SCHON?

WIR BIETEN IHNEN INDIVIDUELLE DIGITALISIERUNGSKONZEPTE FÜR IHR UNTERNEHMEN

Sie wollen sich von Ihrem veralteten Drucker verabschieden und technisch auf dem aktuellsten Stand sein? Wir unterstützen auch Ihr Unternehmen, wichtige Prozesse zu digitalisieren und damit deutlich zu vereinfachen und Ihre Mitarbeiter zu entlasten. Die Zeiten von verlorenen Dateien oder fehlenden Zugriffsmöglichkeiten sind damit endgültig vorbei. Gern beraten unsere Experten Sie individuell und unverbindlich!

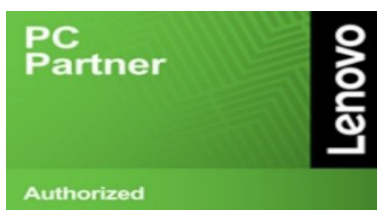




MANAGED PRINT SERVICES

HERSTELLERUNABHÄNGIGE KOMPLETTLÖSUNG VON DOCUPLAN

Unsere Kunden bekommen ein umweltschonendes, energiesparendes und nachhaltiges CO2-neutrales Druckkonzept. Selbstverständlich sind wir dafür zertifiziert und arbeiten vollkommen transparent. Benutzerfreundliche Displays, schonende Papierverarbeitung, moderne Datenschutzfunktionen sowie bedarfsgerechte Software-Tools sind Teil unseres perfekten Arbeitsplatzassistenten. Und das ab dem ersten Arbeitstag, denn unsere MFP-Systeme lassen sich reibungslos in Ihren Arbeitsalltag integrieren.



RICOH
imagine. change.

Möchten Sie Ihre Arbeitsabläufe optimieren?
Wir unterstützen Sie gern dabei!

www.ricoh.de





Neben dem klassischen Drucker gehört auch die komplette IT-Infrastruktur für Ihr Unternehmen zu unserem Leistungsportfolio. Von der Ausstattung mit PCs, Laptops und Bildschirmen bis hin zu kompletten Serverlösungen und der digitalen Ausstattung von Besprechungsräumen helfen wir Ihnen bei der richtigen Auswahl!

Vom Datenaustausch mit Storage-Systemen bis hin zu Anwendungen im Cloud-Betrieb können Sie Ihr Netzwerk mit dem gewünschten Komfort ausstatten.

„Ich arbeite gerne bei Docuplan, weil jeder Tag anders ist und wir uns gemeinsam in unserem Team über die erzielten Erfolge freuen können.“



20 JAHRE PARTNERSCHAFT MIT CANON. DARAUF SIND WIR SEHR STOLZ.

Seit nun mehr als 20 Jahren sind wir ein Top-Partner von Canon. Dadurch können wir Ihnen durch eine der umfangreichsten Produktpaletten im Office-Bereich in Verbindung mit unserem Know-how einen echten Mehrwert bieten. Sei es bei der Erreichung Ihrer Ziele im Bereich Klimaneutralität oder für die ständige Verfügbarkeit Ihrer Systeme durch unseren Premium-Service.

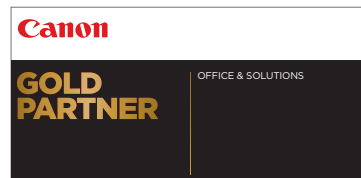
Kompetent beraten wir Sie bei der Realisierung von intelligenten Lösungen und der Umsetzung von hybriden, cloudbasierten Arbeitsweisen mit Canon Systemen.

Wir können eine Menge für Sie leisten: mehr Effizienz, Erfolg und Profit in Ihrem Kerngeschäft.

Das hilft Ihnen – und wir sind stolz darauf.

DOCUPLAN

Docuplan GmbH & Co. KG
Wiesenstraße 70, A2
40549 Düsseldorf
contact@docuplan.de



DOCUPLAN GMBH & CO. KG

📍 Wiesenstr. 70 | 40549 Düsseldorf

☎ 0211 563736-0

✉ contact@docuplan.de

Vertriebsbüro Köln

📍 Richmodstr. 6 | 50667 Köln

☎ 0221 92042207

🌐 www.docuplan.de

SPANNUNG PUR.
JETZT DIE NEUE MOBILITÄT
BEI UNS ENTDECKEN.

Elektromobilität ist mehr als lautloses Gleiten und rasante Beschleunigung. Sie ist sauber, effizient, alltagstauglich und vor allem: vielfältig. Vollelektrisch oder Plug-in Hybrid. Welche Reichweiten, Fahrleistungen und welcher Komfort?

Entdecken Sie die Elektromobilität, die am besten zu Ihnen passt. Bei uns. Herzlich willkommen!

TIMMERMANN'S
ELEKTRISIERT



Autohaus Timmermanns GmbH

40549 Düsseldorf, Heerdter Landstr. 110, Tel. 0211 5075-112

41564 Kaarst, Hüngert 1, Tel. 02131 9679-540

41334 Nettetal, Boisheimer Str. 65, Tel. 02153 7373-73

41460 Neuss, Hammer Landstr. 17, Tel. 02131 71872-305

www.timmermanns.de

Gothaer

Versicherungspartner der Docuplan GmbH & CO. KG

**Ihre Generalagentur
Hans Griesche**

Steifensandstr. 28 · 50181 Bedburg

Telefon 0 22 72 75 05 · Telefax 0 22 72 8 31 59 · Mobil 0176 83 29 07 86

hans.griesche@gothaer.de

www.griesche.gothaer.de

Leasing von
abcfinance hilft mir
dabei, **meine Pläne**
zu verwirklichen.

► Individuelle Finanzierungslösungen
für den Mittelstand

Informieren Sie sich jetzt auf
www.abcfinance.de

abcfinance