

GLÄSNER SANDSTRAHL MASCHINENBAU GMBH
SANDSTRAHLTECHNIK
MADE IN GERMANY



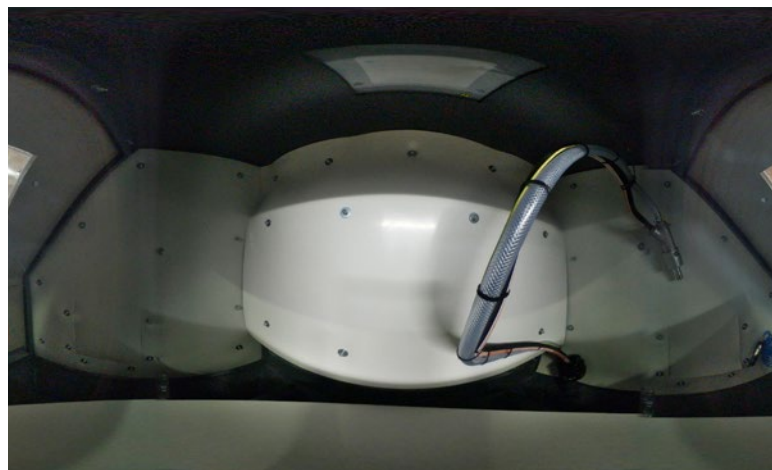
UNSER UNTERNEHMEN

Seit der Gründung des Unternehmens im **Jahre 1968** planen und bauen wir Sandstrahlanlagen und Sonderanlagen für Industrie, Handwerk und Gewerbe. Ein neues Firmengebäude folgte im **Jahre 1979** in Ibbenbüren, welches **1987** nochmals erweitert wurde. Auch Lohnstrahlarbeiten werden **seit 2012** zusätzlich angeboten. **2015** begann der Neubau einer Strahlhalle zum Glasperlenstrahlen von nicht rostenden Metallen, welche kurz darauf in Betrieb genommen wurde.

Persönlicher Kundenkontakt und technischer Support sind uns sehr wichtig. Denn nur zufriedene Kunden sind treue Kunden. Mit dieser Broschüre möchten wir Ihnen eine Übersicht über unsere Produkte und Leistungen geben.



Kessel



ÜBERSICHT

- Injektorstrahlen
- Druckstrahlen
- Sandstrahlcontainer und -räume
- Sandstrahlkabinen
- Staubfilteranlagen
- Sonderanlagen
- Ersatzteile/Strahlmittel

Informationen zu unseren Produkten:

Unsere Sandstrahlanlagen werden aus stabilen 2–3 mm dickem Stahlblech und mit Verstärkungen aus Rechteck-Rohrprofilen gefertigt. Alle Kabinen werden mit einer robusten Pulverbeschichtung ausgestattet, bevor Sie in unserer Endmontage den letzten Schliff bekommen und vor Auslieferung nochmal auf Herz und Nieren überprüft werden.

Unsere Sandstrahlkabinen zeichnen sich besonders aus durch:

- Kompakte und formschöne Bauweise
- Einfachste Bedienung
- Geringen Materialverbrauch
- Optimale Raumausnutzung
- Hochwirksame Entstaubung
- Rationelle Arbeitsweise
- Umweltfreundliches Arbeiten ohne Staubbelästigung
- Regulierbaren Materialverbrauch

Leistungsstarke Absauganlagen, eine starke LED Arbeitsraumbeleuchtung, ein großes Sichtfenster und viele weitere High-Lights gehören zum Standard bei unseren Sandstrahlkabinen.

2 verschiedene Strahlverfahren sind möglich:

Das Injektor-Strahlverfahren, auch Saugstrahlverfahren genannt, eignet sich besonders für das Strahlen von Kleinteilen und für das Erzielen von gleichmäßigen Oberflächen. Wenn Power benötigt wird oder wenn größere Teile entlackt oder entrostet werden sollen, dann ist das Druckstrahlverfahren die richtige Wahl.

Wenn es noch etwas mehr sein darf, dann sind Strahlhallen oder Sandstrahlcontainer am geeignetsten. Große Teile können hier gestrahlt werden. Der Sandstrahler strahlt geschützt mit einem Sandstrahlzug und belüftetem Helm die Teile mit höchster Effizienz. Die erforderliche Größe des Strahlraumes ist abhängig von der Größe der zu strahlenden Teile. Strahlräume und Strahlhallen sind von der einfachsten Ausstattung bis hin zur vollautomatischen Strahlmittelrückführung (Flachförderboden, Becherwerk, Reiniger, Bunker usw.) zu haben. Da richten wir uns ganz nach Kundenwunsch.



UNSERE DIENSTLEISTUNGEN

Wir machen Wartungen, Reparaturen, Einweisungen an Sandstrahlanlagen bei unseren Kunden vor Ort. Diverse Einstellarbeiten bzw. Optimierungsarbeiten gehören auch dazu. Support per Telefon und Mail sowie Beratung bei Neuanschaffung sind selbstverständlich für uns.

Wir lassen unsere Kunden nicht alleine.

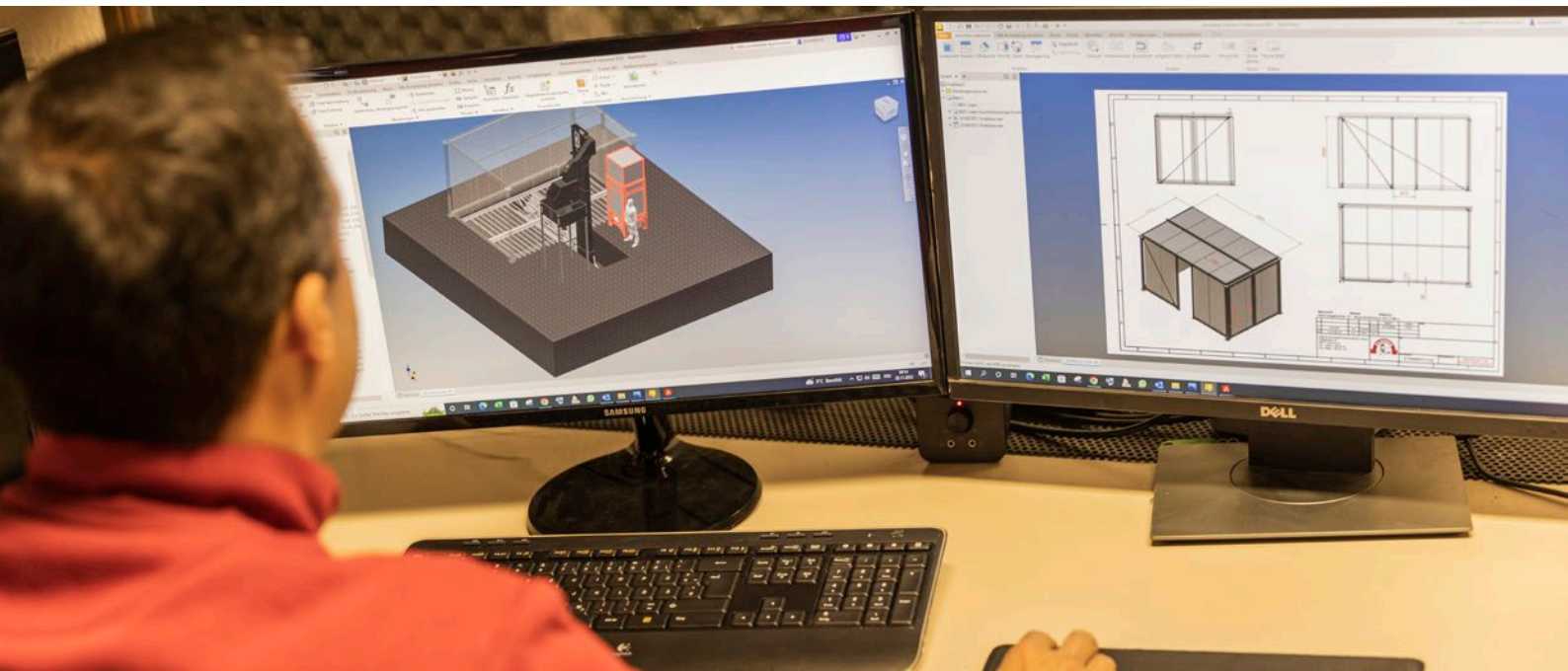
Eine schnelle Ersatzteilversorgung ist gewährleistet.



Sandstrahldüsen, Druckstrahldüsen und Luftdüsen mit verschiedenen Lochdurchmessern sind bei uns immer am Lager und schnell lieferbar.



Die Wartungseinsätze und Prüfungen unseres Serviceteams erfolgen nach aktueller UVV Vorschrift.



Gründliche Planung bei allen Serviceteam-Einsätzen und natürlich auch Produktionen sind für uns selbstverständlich.

WEITERE DIENSTLEISTUNGEN (LOHNSTRAHLEN UND VERMIETUNG)

Sandstrahlarbeiten

Egal ob Metalle aller Art, Holz, Glas oder Kunststoffe, den Möglichkeiten sind fast keine Grenzen gesetzt. Auch die Verzierung und Mattierung von Glas ist möglich.

Wir bearbeiten Ihr Werkstück nach Ihren Wünschen und zu Ihrer Zufriedenheit. Einzelteile oder Serien sind möglich. Je nach Wunsch strahlen wir auch mit Glasperlen.

Des Weiteren können wir die Oberfläche Ihrer Teile nach dem Sandstrahlen mittels Pulverbeschichtung in Ihrer Wunschfarbe veredeln.



Vermietung

Wenn eine dauerhafte Anschaffung für Sie derzeit nicht in Frage kommt, vermieten wir bei Bedarf auch Sandstrahlgeräte und Kompressoren.

Im Folgenden finden Sie einige Beispiele unserer Mietgeräte:



Multi-Clean-Master
Kleines, handliches Injektor-Strahlgerät mit Absaugung



HL-Druckstrahlgerät 100 ltr.
HL-Druckstrahlgebläse für den Außeneinsatz oder den Einsatz in einem Strahlraum (inkl. Schutzausrüstung)



Economic 1000
Injektor-Strahlkabine mit einer Arbeitsraumbreite von ca. 1.000 mm



KUNDEN UND MITARBEITER

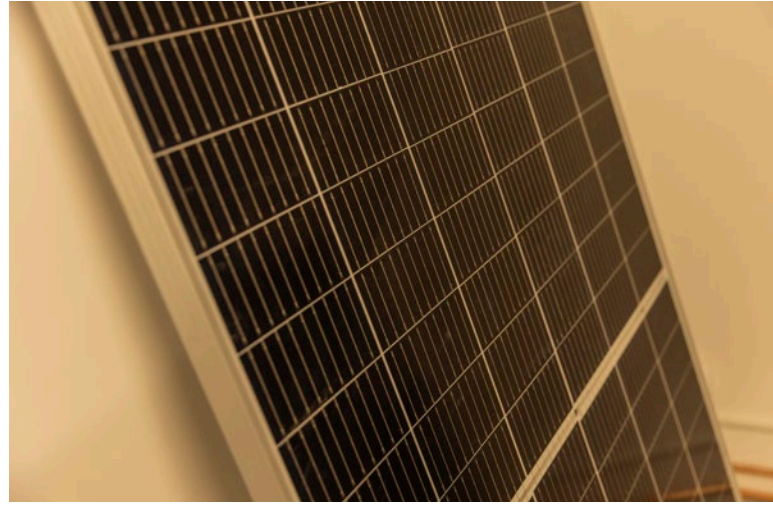
Wir gehen respektvoll mit Kunden und Mitarbeitern um.

Ein wertschätzender Umgang untereinander ist uns sehr wichtig. Durch einfache Strukturen können wir unseren Kunden schnell weiterhelfen. Nicht zuletzt durch unsere hoch motivierten Mitarbeiter.



NACHHALTIGKEIT

Nachhaltigkeit ist ein wichtiges Thema bei uns. Die Senkung unseres Energieverbrauches haben wir realisiert durch neu angeschaffte Hallen-LED-Beleuchtung, eine moderne energieeffiziente Kompressoranlage und neue Elektro-Fahrzeuge. Es gibt weitere Pläne über Anschaffungen wie z. B. eine Photovoltaikanlage um die CO₂-Emissionen noch weiter zu reduzieren.



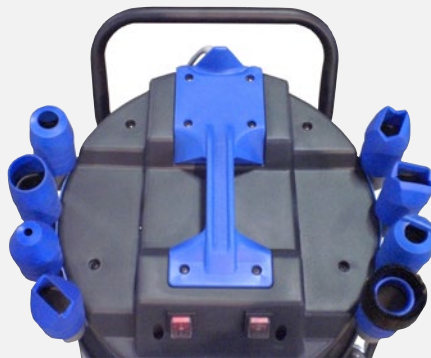


Gläser Sandstrahl Maschinenbau GmbH

Gildestraße 44
49477 Ibbenbüren

Tel 05451/5933-0
Fax 05451/5933-23

info@glaesner.de
www.glaesner.de
www.instagram.com/glasnersandstrahl/



SCHALTANLAGENBAU
AUTOMATISIERUNG
MONTAGEN
SERVICE

INDIVIDUELLE LÖSUNGEN aus Bad Laer



Thele GmbH · Gewerbepark 16 · 49196 Bad Laer
Tel. +49 5424 3962300 · info@thele.de · www.thele.de

THELE 
PLC IPC DRIVE