



Industrieböden GmbH

Ihr Spezialist für Fuß- und Industrieböden

WENN'S UNTEN PASST,
LÄUFT'S OBEN BESSER

WIR MACHEN BODEN GUT – SEIT ÜBER 25 JAHREN.



Wir bei Hill Fußbodenbau sind echte Profis, wenn's um Industrieböden geht. Seit mehr als zwei Jahrzehnten kümmern wir uns darum, dass auf Baustellen und in Gebäuden alles rund läuft – oder besser gesagt: eben, tragfähig und perfekt ausgeführt.

Erfahrung, die trägt.

Was uns ausmacht? Ein eingespieltes Team, echte Hands-on-Mentalität und jede Menge Know-how. Vom kleinen Privatprojekt bis zur großen Industriefläche – wir wissen, worauf's ankommt. Unsere jahrzehntelange Erfahrung fließt in jedes Detail.

Qualität, die bleibt.

Wir stehen für saubere Arbeit, termingerechte Umsetzung und langlebige Ergebnisse. Egal ob Beton, Estrich, Beschichtung, Sanierung oder Speziallösung – bei uns zählt, dass's passt. Und zwar technisch wie menschlich.

Zertifiziert? Na klar.

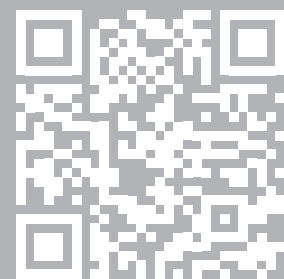
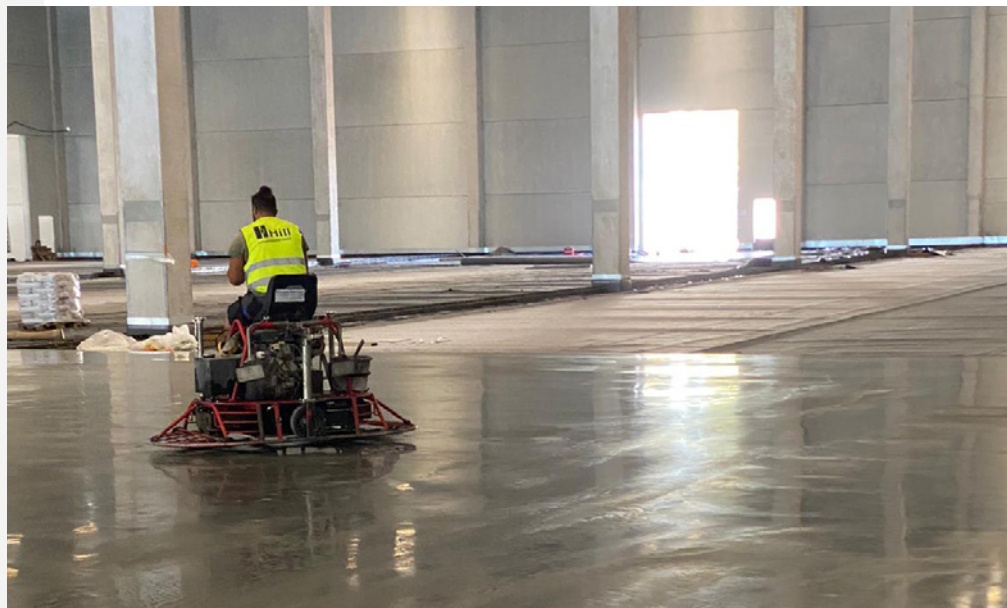
Wer mit uns arbeitet, setzt auf geprüfte Qualität. Wir sind Fachbetrieb nach WHG, zertifiziert nach §62 AwSV und bestens aufgestellt, wenn's um Umwelt- und Sicherheitsstandards geht. Kurz: Wir wissen, was wir tun – und dürfen's auch offiziell.

Unsere Stärke: Spezialisierung mit Tiefgang

Spezialisiert auf das, was wirklich zählt. Wir setzen auf moderne Technik, erfahrene Fachkräfte und klare Abläufe. Ob Großfläche oder komplizierte Einzellösung – wir kennen die Anforderungen und liefern praxisgerechte Ergebnisse mit Anspruch. Unser Schwerpunkt liegt auf hochwertigen Betonböden und individuellen Beschichtungen, die genau auf den Einsatzort abgestimmt sind.

Aktuelle Projekte? Da tut sich einiges..

Vom Gewerbepark, Produktionsbetrieb, Logistikhallen, Betonfahrbahndecken über öffentliche Einrichtungen bis zu modernen Wohnkonzepten – wir sind deutschlandweit im Einsatz. Unsere Baustellen sind vielfältig, anspruchsvoll und nie von der Stange.



EINEN EINBLICK
GIBT'S HIER:



BETONBÖDEN – STARK, EBEN, LANGLEBIG.

Wenn's auf dem Boden ankommt, sind wir zur Stelle. Betonböden sind unsere Spezialität – und zwar nicht von der Stange, sondern exakt auf Ihre Anforderungen abgestimmt.

Warum Beton? Weil's hält.

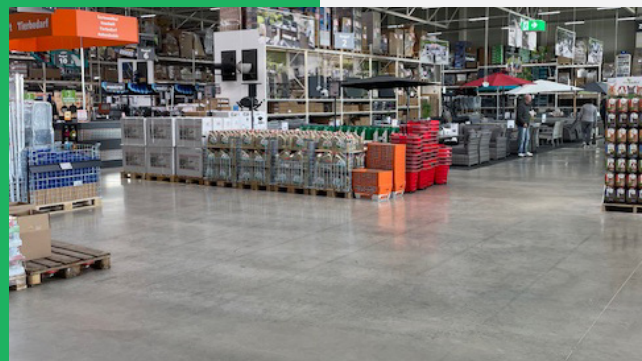
Ob Industriehalle, Tiefgarage oder Gewerbefläche – Betonböden müssen was aushalten. Und genau das tun sie, wenn sie richtig geplant und professionell eingebaut sind. Wir sorgen für perfekte Ebenheit, optimale Belastbarkeit und eine Oberfläche, die lange mitmacht.

Unsere Leistungen im Bereich Betonbodenbau:

- Industrie- und Gewerbeböden
- Stahlfaserbeton- und Stahlbetonböden
- Betonflächen mit Rutschhemmung und Versiegelung
- Sonderlösungen komplett Fugenlos
- Planung und Ausführung aus einer Hand

Funktion trifft Optik.

Beton kann mehr! Auf Wunsch polieren wir den Boden für noch höhere Abriebwerte und bessere Reinigung oder Versiegeln bzw. Beschichten Ihren Boden in allen Variationen.



VERKEHRSFLÄCHEN – FÜR ALLES, WAS DRÜBER- ROLLT.



Ob Stapler, PKW oder Schwerlastverkehr – auf Verkehrsflächen ist Verlass gefragt. Wir sorgen dafür, dass Wege, Zufahrten, Ladezonen und Parkflächen genau das bieten: Stabilität, Langlebigkeit und eine saubere Optik.

Robust. Belastbar. Präzise.

Verkehrsflächen müssen einiges mitmachen – tagtäglich. Wir setzen auf bewährte Materialien, fachgerechte Ausführung und Details, die den Unterschied machen: Rutschhemmung, Gefälleausbildung und Funktionalität.

Unsere Leistungen im Bereich Verkehrsflächen:

- Befestigte Außenflächen und Zufahrten
- Parkdecks und Tiefgaragen
- Beschichtungen mit Rutschhemmung
- Reparatur und Sanierung bestehender Flächen

Gut befahrbar – und gut aussehend.

Funktionalität ist das eine – aber auch die Optik muss stimmen. Wir liefern Verkehrsflächen, die auch im Gesamtbild überzeugen.





BESCHICHTUNGEN & SANIERUNGEN

Manchmal braucht ein Boden kein Komplettumbau – sondern einfach die richtige Auffrischung. Oder einen smarten Schutz für mehr Langlebigkeit.

Beschichtungen: Schutz, der sich lohnt.

Böden müssen einiges aushalten – Chemikalien, Feuchtigkeit, mechanische Belastung. Mit der passenden Beschichtung bleibt die Substanz geschützt, die Reinigung einfach und die Optik gepflegt. Von der Werkstatt bis zum Labor – wir finden die richtige Lösung.

Sanierungen: Wenn's nicht mehr läuft, bringen wir's wieder ins Lot.

Risse, Abplatzungen oder abgenutzte Flächen? Kein Problem. Wir analysieren, beraten ehrlich und setzen fachgerecht instand – wirtschaftlich, schnell und nachhaltig.

Unsere Leistungen im Überblick:

- Bodenbeschichtungen für Industrie, Gewerbe & Privat
- Versiegelung und Imprägnierung
- WHG-Beschichtungen für wassergefährdende Stoffe
- Rissverpressung und Flächeninstandsetzung
- Sanierung alter Estrich- oder Betonböden

Alt wird wie neu – mit Köpfchen und Erfahrung.



POLIERTE BÖDEN – STARK IM AUFTRITT, HART IM NEHMEN.

Wer sagt, dass ein Betonboden nicht glänzen kann? Mit einer professionellen Politur wird aus einem rohen Untergrund ein echtes Statement: pflegeleicht, modern und widerstandsfähig.

Ästhetik trifft Alltagstauglichkeit.

Polierte Böden sind nicht nur ein optisches Highlight – sie sind extrem robust, staubarm und einfach zu reinigen. Ideal für Ausstellungsräume, Verkaufsflächen, Büros, öffentliche Gebäude oder moderne Wohnkonzepte. Und das Beste: Der Boden selbst bleibt die Grundlage – keine zusätzliche Schicht, kein Materialaufbau.



Ihre Vorteile auf einen Blick:

- Langlebig & extrem widerstandsfähig
- Glatte, staubfreie Oberfläche
- Pflegeleicht & umweltfreundlich
- Modernes, hochwertiges Erscheinungsbild

BETON KANN MEHR. WIR HOLEN DAS BESTE RAUS.

Maxi
Baubedarf

**Über 20 Jahre spezialisiert auf Handel
von Industriebodenprodukten**

- ✓ Hochwertige Produkte zu wettbewerbsfähigen Preisen
- ✓ Exzellenter Kundenservice & persönliche Beratung
- ✓ Sonderlösungen (Stahlbauteile & Schalungsbau) nach Kundenwunsch

📍 Gnetscher Straße 9, D-06366 Köthen 📞 +49 (0)3496/41230 ✉ info@maxi-baubedarf.de



Europaweite
Lieferung



www.maxi-baubedarf.de

BRANCHENÜBERGREIFEND. ANSPRUCHSVOLL. ERFOLGREICH.

Jede Branche hat ihre eigenen Anforderungen – wir liefern die passende Lösung. Unser Know-how zeigt sich dort, wo's zählt: im täglichen Einsatz. Und unsere Referenzen? Sprechen für sich.



Logistikzentren

Hohe Taktung, schwere Lasten, ständiger Betrieb – Böden in der Logistik müssen mitspielen. Wir realisieren tragfähige, fugenarme Flächen mit optimaler Ebenheit und langer Lebensdauer. Auch bei XXL-Projekten.

Baumärkte & Fachhandel

Robust, sauber und optisch ansprechend: Verkaufsflächen und Lagerbereiche brauchen mehr als nur einen Untergrund. Unsere Beton- und Beschichtungslösungen sind auf starke Beanspruchung und viele Besucher ausgelegt – ohne Abstriche bei der Optik.



Industriebauten

Von Produktionshallen bis zur Werkstatt – unsere Industrieböden sind für härteste Bedingungen gemacht. Chemikalien, Maschinen, Fahrzeuge? Kein Problem. Wir liefern langlebige Qualität mit System.

Großhandel & Lagerflächen

Wenn Regale wandern, Wege entstehen und Paletten rollen, muss der Boden mitdenken. Unsere Flächen sind funktional, belastbar und exakt auf die Nutzung abgestimmt – für ein sicheres und effizientes Arbeitsumfeld.



Businessparks & Gewerbekomplexe

Anspruchsvolle Mieter erwarten moderne Standards. Wir gestalten Böden, die sowohl technisch als auch optisch überzeugen. Je nach Erfordernis staubfrei, hochglanzpoliert oder farbig beschichtet.



WEBER
STAHLHANDEL GMBH



BETONSTAHL

BAUELEMENTE

BAUZUBEHÖR

GITTERROSTE

WALZSTAHL

VERZINKUNGEN

ZAUNSYSTEME INKL. SCHIEBETORANLAGE

Weber Stahlhandel GmbH

📍 Carl-August-Weber-Straße 3 | 55593 Rüdesheim
☎ 0671- 836020 | ✉ kontakt@weber-stahlhandel.de

www.weber-stahlhandel.de



VIELEN DANK!

Diese Broschüre wäre ohne die Unterstützung unserer Anzeigenpartner nicht möglich gewesen. Ein herzliches Dankeschön an unsere Partner, die durch ihre Anzeige zur Realisierung beigetragen haben – und damit helfen, unser Handwerk sichtbar zu machen.

Wir wissen das sehr zu schätzen.



COMMERZBANK



KRAMPE HAREX

**Wahre Bodenschätze
für Industrieböden
und Logistikflächen.**

Stahlfasern von
Deutschlands Nummer 1.

krampeharex.com



TILLMAN
CONSTRUCTION CHEMICALS

Als führendes Unternehmen im Bereich von Zusatzmittel für Beton und Mörtel ist die Firma Tillman Chemische Baustoffe B.V. in der ganzen Welt aktiv.

Julianaweg 12
7078 AR Megchelen NL

info@tillman.nl
www.tillman.nl

AVS GMBH
FUGENPROFILTECHNIK

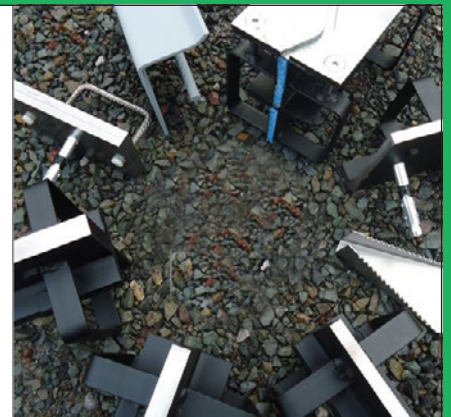


avs-profile.com

**INNOVATION, ERFAHRUNG
UND ENTWICKLUNG**

Seit mehr als 25 Jahren werden AVS-Stahlschalungs-Fugenprofilsysteme erfolgreich europaweit im Industriefußbodenbau und Stahlbetonbau eingesetzt.

- Kantenschutzprofile
- Übergangsprofil alt/neu
- Schwerlastprofile
- Torabschlussprofil TAP
- Sanierungsprofil
- Zubehör



Allianz 

**Ihr Spezialist für
Baufinanzierung,
Anschlussfinanzierung
und mehr**

in Bad Kreuznach



Daniel Wermke

Allianz Generalvertretung
Mühlenstraße 34
55543 Bad Kreuznach
☎ 0671 / 26 990
daniel.wermke@allianz.de
vertretung.allianz.de/agentur.wermke



Besuchen Sie
uns auf unserer
Homepage.



I und N-BAU GmbH
Büro für Bauwesen und Baudurchführung

Von der Vision zum schlüssel- fertigen Objekt

SCHLÜSSELFERTIGE BAUPROJEKTE REVITALISIERUNG IHRER IMMOBILIE

Wir sind in unserer Region, deutschlandweit
und im Ausland für unsere Kunden aktiv.



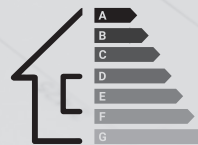
Projektentwicklung
& Planung



Revitalisierung
Ihrer Immobilie



Schlüsselfertiges
Bauen



Wärme &
Energie u.v.m.



Liebigstraße 10
30851 Langenhagen

+49 (0)511 / 96984-0
info@in-bau.de

www.in-bau.de



Ihr Spezialist für Fuß- und Industrieböden

HILL FUSS- & INDUSTRIEBÖDEN GMBH

Hunolsteiner Straße 24
55627 Merxheim

Telefon: 06754 946462
E-Mail: info@hill-fussbodenbau.de
Website: www.hill-fussbodenbau.de

JS DEUTSCHLAND • Concept: JS/MEDIA TOOLS A/S • 126718 • www.jsdeutschland.de

Besser. Häbel. Seit über 50 Jahren.

**Ihr Dienstleister für Transportbeton.
Mengenunabhängig, flexibel und zuverlässig.**

Mit mehr als 40 Jahren Erfahrung im Bereich Betonpumpen stellt die Marke Häbel im Siegerland und darüberhinaus eine feste Größe in der Bau- und Betonbranche dar. Als Partner regionaler und überregionaler Bauunternehmen, Städte und Kommunen und mit modernem Fuhrparkmanagement sowie einer eigenen Disposition sorgt Häbel täglich für effiziente und wirtschaftliche Lösungen bei der Beförderung von Beton.

Wir bringen BETON auf den Punkt.

Charlottenhütte 15 · 57080 Siegen · Tel. +49 271 35794
betonpumpen-haebel@t-online.de · www.haebel-betonpumpen.de

