



SAUBERE ENERGIE LEBEN



Strahlendes Engagement für eine nachhaltige Zukunft

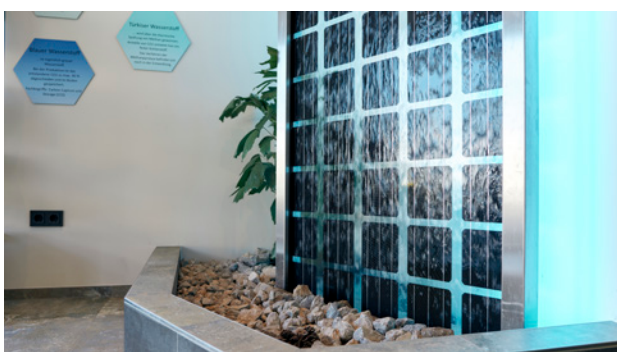
Seit unserer Gründung im Jahr 2001 steht Hörmann Solartechnik für Qualität und Innovation im Bereich der erneuerbaren Energien. Als familiengeführtes Unternehmen, geleitet von Rita und Simon Hörmann, haben wir es uns zur Aufgabe gemacht, die Energieversorgung unserer Kunden nachhaltig zu gestalten. Daher legen wir großen Wert auf die Ausbildung und Förderung unseres Fachkräftenachwuchses, um auch in Zukunft die besten Lösungen für Sie bereitstellen zu können.

Im Mittelpunkt unseres Geschäfts steht die Installation von schlüsselfertigen Photovoltaikanlagen, mit denen wir in der Branche nicht nur als etablierte Experten gelten, sondern für die wir auch kontinuierlich nach neuen, innovativen Lösungen für unsere Kunden suchen.

Als unabhängiger Anbieter mit einer Vielzahl von Herstellern in unserem Portfolio finden wir stets die passende Lösung für Ihre Anforderungen.

Wir wissen, dass es nicht die eine Universallösung für alle gibt – jede Anlage und jeder Kunde ist einzigartig. Daher erweitern wir kontinuierlich unser Portfolio, sei es durch die Einführung eines Wasserstoffspeichers im Jahr 2018 oder die Bereitstellung besonders anspruchsvoller Lösungen wie PV-Terrassenüberdachungen und Indachsysteme.

Durch unsere eigens ausgebildeten Montageteams können wir Ihnen einen sorgenfreien Rundum-Service garantieren. Wir begleiten Sie von der ersten Beratung und Planung über die Anmeldung beim Netzbetreiber, die Montage & Installation, bis hin zum Service auch nach Abschluss Ihres Projektes.



Sonnige Aussichten

Hörmann Solartechnik auf dem Weg zur Energiezukunft

1998

Installation und Inbetriebnahme der ersten PV-Anlage in Kooperation mit einer Partnerfirma.

2001

Firmengründung von Hörmann Solartechnik in Zusmarshausen.

2010

Bau des Umwelt- & Energiezentrums in Zusmarshausen und Montage des ersten Batteriespeichersystems.

2011

Eröffnung von Bayerns erster Solar-E-Tankstelle in Kooperation mit LEW und Anschaffung des ersten E-Autos für die eigene Firmenflotte.

2012

Eröffnung des Energieerlebnispfades mit Nachführanlage und Kleinwindenergieanlagen.

2016

Eröffnung unserer Bienenecke mit ca. 30.000 fleißigen Mitarbeiterinnen.

2018

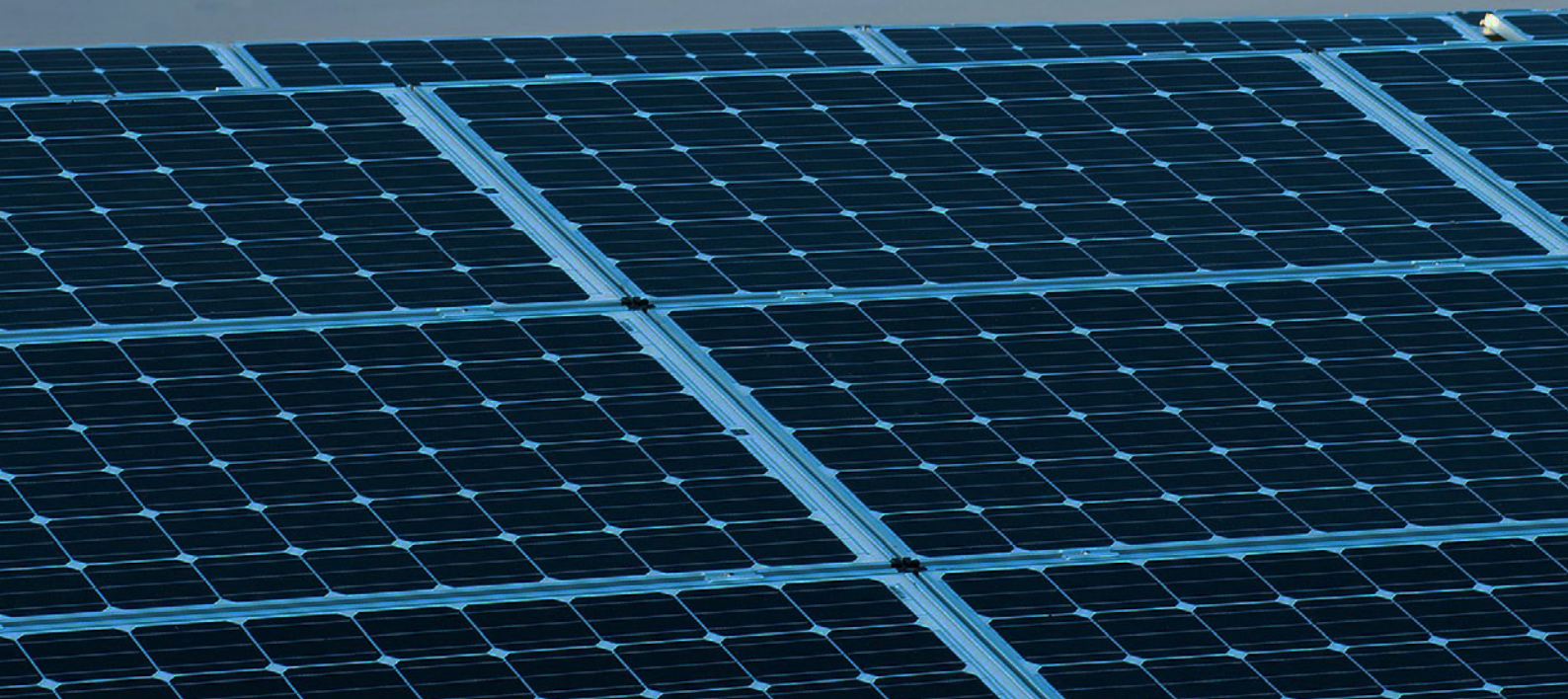
Realisierung und Konzeptentwicklung des 100 % energieautarken Wasserstoffhauses.

2019

Erhalt des Bundespreises 2019 für hervorragende innovatorische Leistungen im Handwerk.

2023

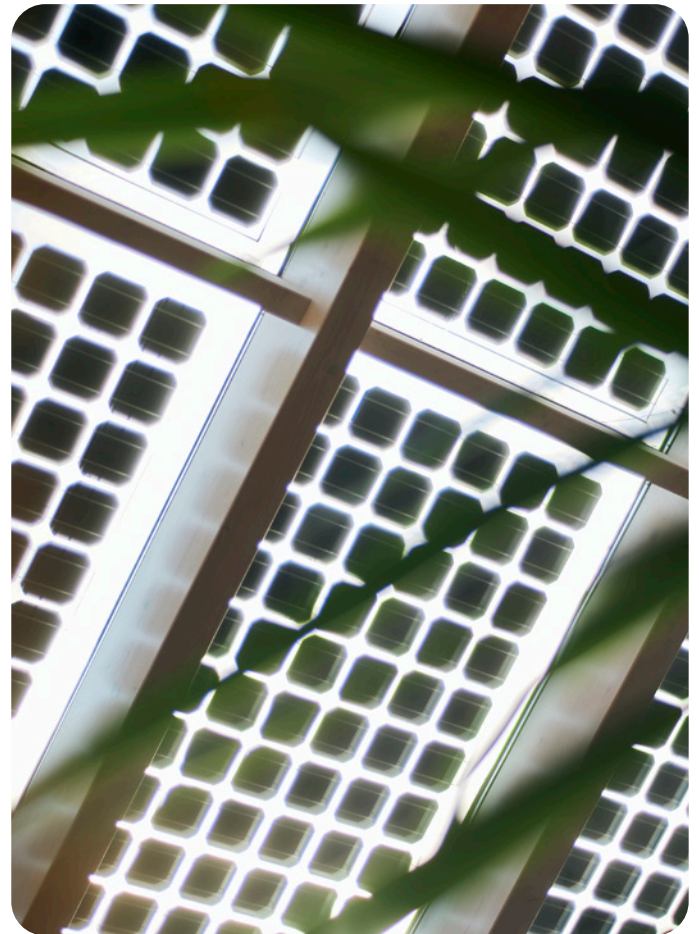
Eröffnung unseres Firmenanbaus mit Wasserstoffsystem.



Photovoltaik: Die smarte Wahl für Ihr Zuhause

Lohnt sich eine Photovoltaikanlage für mich überhaupt? – Die Antwort ist ja, die Gründe sind vielseitig. Für eine bessere Übersicht haben wir Ihnen die größten Vorteile zusammengefasst:

-  SAUBERE ENERGIE
-  UNERSCHÖPFLICHE ENERGIEQUELLE
-  KOSTENERSPARNIS
-  UNABHÄNGIGKEIT
-  WERTSTEIGERUNG
-  GERINGE WARTUNGSKOSTEN
-  EINFACHE BETDIENUNG




Warum Hörmann Solartechnik?

Hätten Sie lieber Glas/Folien oder Doppelglas Module mit TOPCon oder All-Back-Contact (ABC) Technologie? Mit diesen Informationen können Sie nichts anfangen? – Macht nichts! Unser geschultes Personal berät Sie gerne und umfangreich zu unserer vielfältigen Produktauswahl, entwickelt maßgeschneiderte Lösungen und erstellt individuelle Angebote.

Überdachungen & Carports auf Maß
auch mit Solar / PV-Modulen

**Auf Wunsch mit Montage -
Keine lästige Handwerkersuche!**

Jochum
Holz für Haus und Garten

 Türen in CPL + Holz	 Vinyl + Parkett	 Überdachungen + Carports	 Terrassen + Zäune
---	---	--	---

Augsburger Straße 34 • 86441 Zusmarshausen • ☎ 08291/1888-0 • www.jochum-holz.de

solaredge

**Wir machen Ihr
PV-System INTELLIGENT**

Die SolarEdge Leistungsoptimierung
mehr Energie - mehr Sicherheit -
mehr Transparenz

INDIVIDUELLE BERATUNG UND ANGEBOTE

Wir erarbeiten gerne mit Ihnen zusammen eine auf Ihre Wünsche und Ansprüche angepasste Energielösung und erstellen ein individuelles Angebot. Mit unserer langjährigen Erfahrung und eigenem geschultem Personal profitieren Sie mit uns als starkem Partner.

UMFANGREICHES ANGEBOT UND ZUVERLÄSSIGE QUALITÄT

Durch langjährige Beziehungen mit unseren Lieferanten gewährleisten wir eine zuverlässige Qualität und langfristige Garantien – von einem gutem Preis-Leistungs-Verhältnis bis hin zum Premiumsortiment.

NACHHALTIGKEIT UND RECYCLING

Unser Nachhaltigkeitsgedanke geht über die Lebensdauer eines PV-Moduls hinaus. Das Recycling-Programm gibt es leider nicht mehr, da sich der Verband aufgelöst hat. Wir nehmen aber immer noch alte PV-Module von unseren Bestandskunden an.

UNSERE PRODUKTE AUF EINEN BLICK

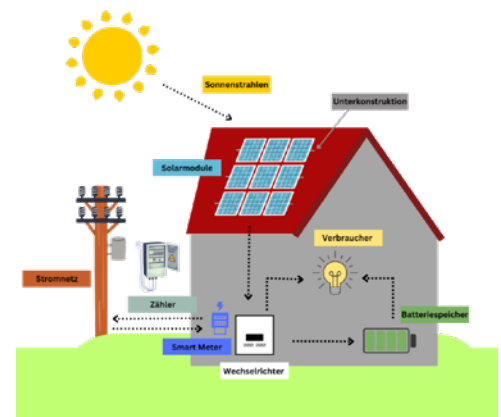
- Solarmodule
- Wechselrichter
- Smarthome-Ausstattung
- Speicherpakete
- Wallboxen



WIE FUNKTIONIERT PHOTOVOLTAIK?

Photovoltaik, auch als PV bekannt, nutzt die Kraft der Sonne, um Elektrizität zu erzeugen. Dies geschieht durch Solarzellen, die Sonnenlicht direkt in elektrischen Strom umwandeln. Diese Solarzellen werden zu Solarmodulen zusammengefasst und auf dem Dach mithilfe einer Unterkonstruktion befestigt, um maximale Sonneneinstrahlung zu gewährleisten.

Die erzeugte Gleichspannung wird durch den Wechselrichter in Wechselstrom umgewandelt, der entweder direkt verbraucht oder ins Stromnetz eingespeist wird. Ein Smart Meter optimiert die Nutzung, während ein Haushaltszähler den Verbrauch misst. Überschüssige Energie kann im Batteriespeicher gespeichert werden und an sonnenarmen Tagen zum Einsatz kommen.



Made in
GERMANY

Marzari
Technik

Schützen Sie ihr Dach vor Ziegelbruch

Sind die Dachziegel gebrochen, dringt Wasser durch die Risse ins Hausinnere.

Die Lösung: Einfach die passende Marzari Metalldachplatte in Premiumqualität anstelle des Dachziegels einsetzen!

Durch die besondere Form unserer Marzari Metalldachplatten, können viele unserer Metalldachplatten Typen bei mehreren Dachziegeln und Dachsteinen eingesetzt werden.

Unsere Metalldachplatten sind mit allen gängigen Unterkonstruktionen kompatibel und benötigen keinen speziellen Adapter.

Sie erhalten unsere Produkte bei der Firma Hörmann Solartechnik

Allgemeine Informationen zu unseren Produkten finden Sie unter www.marzari-technik.de



Wie funktioniert das Wasserstoffsystem?

WASSERSTOFF: DER SP(I)RIT DER ZUKUNFT

Durch eine Photovoltaikanlage auf dem Dach und ein Wasserstoffsystem wird überschüssige Sonnenenergie im Sommer in Wasserstoff umgewandelt und gespeichert.

Im Winter wird dieser Wasserstoff durch eine Brennstoffzelle wieder in Strom umgewandelt. Dabei entsteht Wärme als Nebenprodukt, welche über ein zentrales Lüftungssystem im Haus verteilt und genutzt werden kann.



DIE VORTEILE AUF EINEN BLICK:

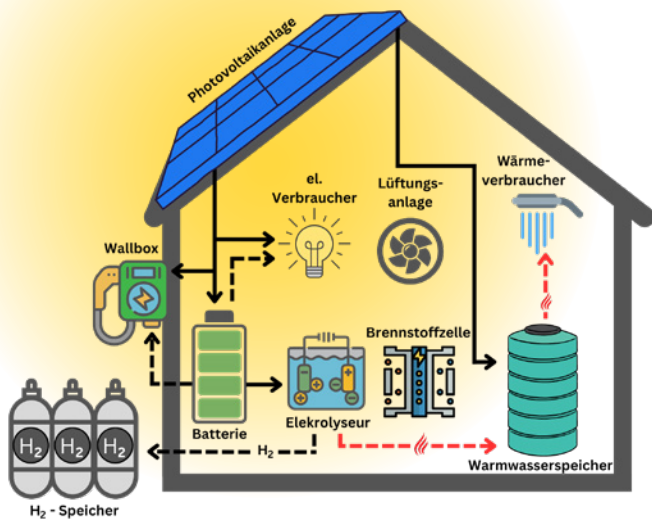
- 100 % ECHTE UNABHÄNGIGKEIT VOM ENERGIEVERSORGER UND ÖFFENTLICHEN NETZ
- 100 % SONNENENERGIE FÜR STROM UND E-MOBILITÄT
- 100 % CO₂-NEUTRAL
- 0 % FOSSILE ENERGIETRÄGER
- 0 % ENERGIEKOSTENSTEIGERUNG
- DAS EIGENE ENERGIEVERBRAUCHSVERHALTEN STETS IM BLICK



Im Sommer

Im Sommer wird die Energie hauptsächlich von der Photovoltaikanlage bereitgestellt. Die Brennstoffzelle wird daher wenig genutzt. Tagsüber werden die Batterien aufgeladen, um das Gebäude über Nacht mit Strom zu versorgen.

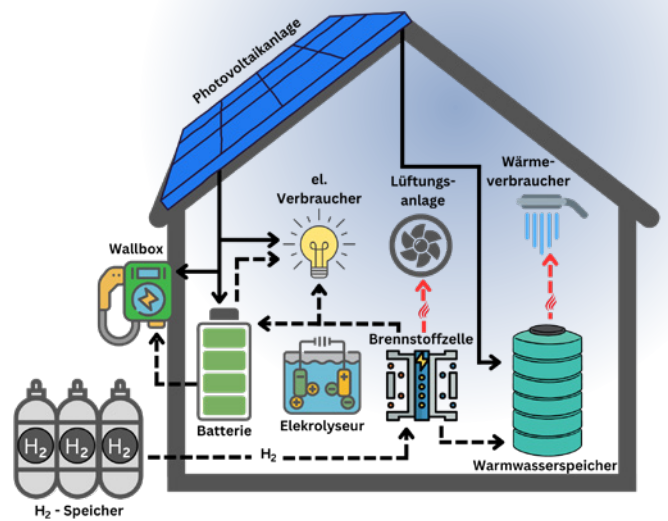
Überschüssiger Strom, der nicht in die Batterien geladen werden kann, wird im Sommer mithilfe des Elektrolyseurs in Wasserstoff umgewandelt und als Langzeitspeicherung für den Winter genutzt. Die beim Elektrolyseprozess entstehende Wärme wird über die Wasserkühlung des Elektrolyseurs in den Pufferspeicher geleitet, um das Brauchwasser im Sommer zu erwärmen.



Sommer

Im Winter

Im Winter, wenn die Solarenergie nicht ausreicht, um den Strombedarf des Gebäudes zu decken, wandelt die Brennstoffzelle den gespeicherten Wasserstoff in elektrische Energie um, um die elektrischen Verbraucher im Haus zu versorgen. Die Wärme, die bei diesem Prozess entsteht, kann gleichzeitig für die Lüftungsanlage genutzt werden. Der gesteigerte Wärmebedarf im Winter passt gut zur längeren Laufzeit der Brennstoffzelle. Bei Bedarf kann die Brennstoffzelle auch den Warmwasserspeicher mithilfe eines Heizstabs erwärmen.



Winter



Ihre Experten für energieeffizientes Bauen und Sanieren.

Energiekonzepte für Neubauten und Bestandsgebäude
Beratung/Beantragung von Fördermitteln (z.B. KfW, BAFA)
Passivhausplanung/-projektierung
Sanierungskonzepte für Wohn- und Nichtwohngebäude
Energieeffizienz-Experte Baudenkmal
Bauleitung | Baubegleitung | Baubetreuung

Büro Augsburg
Steinerne Furt 40
86167 Augsburg
☎ 0821 343 463 00

www.ingenieur-ranzmeyer.de
info@ingenieur-ranzmeyer.de

Büro Nördlingen
Reimlinger Straße 20
86720 Nördlingen
☎ 09081 290 1996

Ihr Beitrag zum Klimaschutz ist unsere Aufgabe.
Wir planen nachhaltige und energieeffiziente Architektur nach individuellen Wünschen und Bedürfnissen.

Passivhaus | Plusenergiegebäude |
autark mit Wasserstofftechnik | Neubau | Sanierung

a13
architektur

info@a13-architektur.com
www.a13-architektur.com

Kontakt

📍 Hörmann Solartechnik e. K.
Holzappelstr. 1
86441 Zusmarshausen

✉ info@hoermann-solar.de

☎ Tel.: 08291 906910

🌐 www.foermann-solar.de

