



IHR PARTNER RUND UM DEN BAU

PLANUNG ■ BAULEITUNG ■ NEUBAU ■ UMBAU ■ RENOVIERUNG ■ SANIERUNG
FENSTER ■ TÜREN ■ TORE ■ PLANUNG & AUSBILDUNG ■ BRANDSCHUTZ



Zwei Unternehmen unter einem Dach

Das seit 1927 bestehende Bauunternehmen J. Mergel GmbH unterstützt seine Bauherren seit beinahe 100 Jahren in allen Bereichen des klassischen massiven Rohbaus, sowohl im Neubau als auch in der Sanierung und Ertüchtigung. Das Schaffensfeld reicht hier vom Rohbau auf der grünen Wiese über altersgerechte Umbauten bis hin zu Sanierungs- und Ertüchtigungsmaßnahmen im Bereich des Denkmalschutzes und des historischen Bestands.

Hierbei wird damals wie heute ein hohes Augenmerk auf die traditionelle Handwerkskunst unter zusätzlicher Einbringung von neuen Verfahren und Techniken gelegt. Ziel ist es das alt-hergebrachte Wissen der Baumeisterkunst in Mauerwerks- und Stahlbetonbau nicht nur zu wahren, sondern dieses auch in die Zukunft zu tragen. Insbesondere im Hinblick auf neue Bauverfahren, Bauprodukte sowie auch die Ausbildung der eigenen Mitarbeiter und des handwerklichen Nachwuchses wird in allen Bereichen nicht nur ein hoher Standard gehalten, sondern auch kontinuierlich weiter nach vorne entwickelt.

Um den Bauherren ein komplettes Portfolio zu schaffen und auch den Genehmigungs- und Planungsprozess sowie die Bauleitung der Ausbaugewerke zu ermöglichen, wurde 1988 die Firma Brechenmacher gegründet. Hierzu zählt auch das Ingenieurbüro Brechenmacher, welches in allen Planungs- und Baufragen von der Grundstücks- und Gebäudebewertung bis hin zur energetischen Sanierung betreut.

Somit ist es möglich die komplette schlüsselfertige Übergabe eines Wohn- oder Geschäftshauses oder auch im Bereich der Industrie aus einer Hand zu realisieren. Eine hohe Qualität steigert die Lebensdauer eines Gebäudes. Einen großen Anteil daran trägt die Auswahl hochwertiger und an die örtlichen Gegebenheiten angepasster Bauelemente. Um auch diesen wichtigen Teilbereich aus eigenem Hause abdecken zu können, wurde 1999 das „Bauherren-Studio“ ins Leben gerufen. Hier finden Bauherren Türen, Fenster, Garagentore und alles, was ein Gebäude zu einem Zuhause macht.

Der Service endet hier nicht nach der Montage und dem Ablauf der Gewährleistungsfrist, es werden auch die kleinen Wartungen und der Ersatzteilnachschub gewährleistet. Denn auch die besten Bauprodukte unterliegen natürlich dem Alterungsprozess und bedürfen von Zeit zu Zeit einer gewissen Zuwendung.

Der Bereich des vorbeugenden Brandschutzes wird immer wichtiger. Um hier schon im Vorfeld der Planung entsprechende Überlegungen und Konzeptionen erarbeiten zu können und kostengünstige Lösungen für den Bauherren zu ermöglichen, wurde 2021 das „B+B Planungsbüro für Brandschutz“ gegründet, welches sich mit allen Belangen des bauordnungsrechtlichen Brandschutzes und z. B. weiterführenden Anforderungen für den Sachschutz befasst.

*Als familiengeführtes Unternehmen in fünfter Generation
bauen wir seit Generationen für Generationen.*

Unsere Firmengeschichte

2021 Der Zusammenschluss des Planungsbüros Braun mit dem Ingenieurbüro Brechenmacher zu „B+B Planungsbüro für Brandschutz“ erweitert den Bereich des vorbeugenden Brandschutzes um die Planung und Ausbildung von Brandschutz Helfern. Durch die Fusionierung kann das 40-jährige Fachwissen von Herrn Braun mit einbezogen werden, um fachlich gezielt auf alle Eventualitäten, die sich im Brandschutz ergeben können, vorbereitet zu sein.



2015 Nach erfolgreich abgeschlossenem Bauingenieurstudium tritt M. Eng. Mathias Brechenmacher in die Nachfolge der Firmen Mergel und Brechenmacher in 5. Generation ein.



1999 Das Ehepaar Renate und Raimund Brechenmacher übernimmt die Firma Mergel GmbH in 4. Generation und führt die Firmen Brechenmacher und Mergel nunmehr gemeinsam von der Planung über die Umsetzung bis hin zur Schlüsselübergabe. Zeitgleich erweitert die Gründung des „Bauherren-Studios“ das Portfolio beider Firmen um den Handel und die Montage von Bauelementen wie Haustüren, Fenster und Tore.



1988 Gründung der Brechenmacher GmbH unter der damaligen Unterteilung in Ingenieurbüro, Hallenbau und Wohnbau Brechenmacher.



1975 Maurermeister Josef Mergel jun. übernimmt die Geschäftsführung der Firma Mergel von seinem Vater.



1949 Der Wiederaufbau Donauwörth stellt eine der wichtigsten Aufgaben der jungen Firma Mergel dar und erfüllt diese bis heute mit Stolz, vielen Gebäuden der Stadt nach dem Krieg neues Leben gegeben zu haben.



1927 Gründung und Eintragung in der Handwerksrolle des „Baugeschäfts Mergel“ durch Leonhard Mergel und seinen Sohn Josef.



J. Mergel GmbH + Brechenmacher GmbH



Rohbau

- Rohbauarbeiten
- Mauerwerksarbeiten
- Stahlbetonarbeiten
- Baumeisterarbeiten
- Kanalarbeiten und Erdbau
- Verputz / Ausbesserungen



Sanierungen

- Renovierungen
- Komplettumbauten
- Bestandertüchtigung
- schlüsselfertiges Sanieren



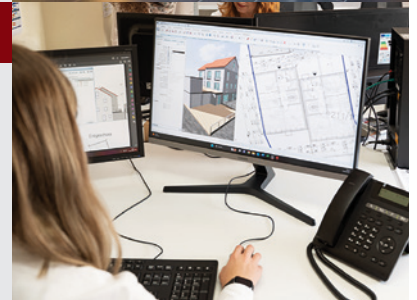
Sonderlösungen

- feuchte Keller
- Risse, Setzungen
- Ertüchtigung im Bestand
- Sanierungskonzeption



Ingenieurbüro

- Beratung
- Planung
- Eingabe- und Werkpläne
- Bauleitung
- Bewertung von Gebäuden
- Wert- und Schadensgutachten



Bauherren-Studio / Bauelemente

- Fenster
- Insektenschutz nach Maß
- Türen
- Tore
- Fensterläden / Beschattungen
- Montagen



B+B Planungsbüro – Brandschutz

- Brandschutzkonzepte
- Brandschutznachweise
- Flucht- und Rettungspläne
- Feuerwehreinsatzpläne
- technischer Brandschutz
- Brandschutzbeauftragter
- Brandschutzschulungen
- betrieblicher Brandschutz



B + B Planungsbüro Fachbereich vorbeugender Brandschutz – Ihr zuverlässiger Partner in allen Belangen des Brandschutzes

Das B+B Planungsbüro für Brandschutz ist ein erfahrenes Ingenieurbüro für die Planung und Konzipierung des vorbeugenden Brandschutzes.

Unsere Brandschutzsachverständigen und Brandschutzfachplaner erstellen Ihnen professionelle Brandschutzkonzepte und Brandschutznachweise sowie viele weitere Lösungskonzepte im Bereich Brandschutz.

Hier profitieren Sie von unserer über 40-jährigen Erfahrung in diesem Planungsfeld, in Kombination mit unserem Know-how aus beinahe 100 Jahren Baugeschichte.

Insbesondere in spannenden Bereichen wie in der Sanierung oder Umnutzung denkmalgeschützter Gebäude oder auch über die Jahre gewachsener Industrie- und Produktionsanlagen finden wir immer die passenden brandschutztechnischen Ansätze zur Erreichung der jeweils gebotenen Schutzzielsetzung. Unsere Erfahrungen reichen hier von öffentlichen Bauten, Behinderteneinrichtungen, Seniorenheimen, kirchlichen Einrichtungen, zentralen oder dezentralen Asylbewerberunterkünften bis hin zu klassischen Mehrparteienhäusern oder auch Hotelnutzungen und Holzhäusern.

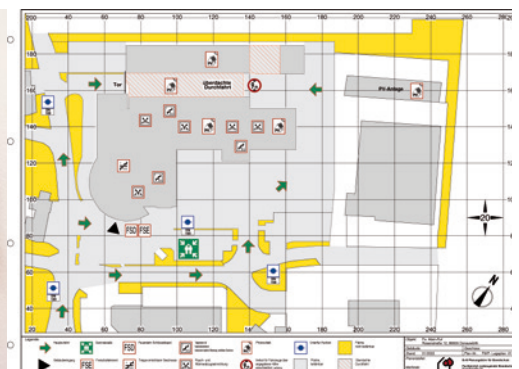
Unser Ansinnen ist es hier, Ihr Bauvorhaben einer ganzheitlichen Untersuchung zu unterziehen und für Sie ein schlüssiges Brandschutzkonzept zu erstellen, welches unter Berücksich-

tigung der Wünsche des Bauherren, den Anliegen des Sachversicherers und natürlich auch den bauordnungsrechtlichen Vorgaben zu einer smarten Lösung führt. Oft lassen sich hier weitaus günstigere und für den Betrieb praktischere Lösungen realisieren, die weit über die Standardlösung hinaus möglich sind und vor unnötigen Investitionen und dauerhaften Wartungskosten schützen.

Nach über 40 Jahren im Bereich Brandschutz wissen wir die Herausforderungen guter Architektur in einem effizienten Brandschutzkonzept umzusetzen. Unser Wissen verwenden wir gerne, um unserer Bauherrschaft zur Seite zu stehen und auch knifflige Situationen für alle beteiligten Parteien zu lösen. Ebenso erstellen wir in Abstimmung Flucht- und Rettungswegpläne, Feuerwehreinsatzpläne sowie entsprechend auf Ihre Bedürfnisse angepasste Brandschutzordnungen (BSO) und auch EOS-Pläne.

Zusätzlich zu den planerischen Tätigkeiten bieten wir das Feld des „betrieblichen Brandschutzes“ an. Dies beinhaltet die Unterstützung im Bereich des externen Brandschutzbeauftragten (TÜV-zertifiziert) sowie auch die Ausbildung Ihrer Mitarbeiter im Zuge entsprechender Brandschutzschulungen.

Je nach Betriebsgröße und Mitarbeiterzahl können wir Ihnen die Schulung der Brandschutzhelfer im eigenen Betrieb sowie wahlweise auch in unserem Haus anbieten.



Von Generationen für Generationen

Als aktives und innovatives Unternehmen legen wir den Fokus auf Morgen. In unserem Leistungsspektrum finden Sie das energetische Bauen oder Sanieren im klassischen Sinn sowie funktional überzeugende Architektur unter der Berücksichtigung wirtschaftlicher Aspekte. Hier ist es uns besonders wichtig, unserer Bauherrschaft in allen Belangen zur Seite zu stehen. Uns ist es nicht nur wichtig kostenorientiert zu arbeiten, sondern auch das Gefühl zu vermitteln, in unseren Händen gut aufgehoben zu sein.

Neben der Wertschaffung steht für uns der Werterhalt:

Wenn Sie mit uns bauen oder sanieren, schaffen Sie Werte, die noch über Generationen bestehen werden. Die Langlebigkeit und der finanzielle Wert Ihrer Immobilie bleiben erhalten, oder werden sogar noch gesteigert.

Stets sind wir darauf bedacht unsere Arbeitsweise noch nachhaltiger zu gestalten. Dies ist durch kurze Materiallieferketten und die Auswahl entsprechender Baustofflieferanten ressourcenschonend umsetzbar. So werden beispielsweise die von

uns verwendeten Ziegelsteine und Dachdeckungen im eigenen Landkreis mit regional abgebautem Lehm gebrannt, oder auch der von uns bezogene Kies in hiesigen Baggerseen abgebaut.

Bei der Auswahl unserer Partner schenken wir unser Vertrauen unseren regionalen Handwerksbetrieben. Aufgrund der langen und gefestigten Zusammenarbeit ist ein kundenorientiertes und flexibles Arbeiten auch bei Sonderlösungen unser Anspruch.

Was bedeutet „Nachhaltigkeit“ für uns:

Nachhaltigkeit bedeutet für uns die Energie, die wir verwenden müssen, möglichst gering zu halten und die von uns geschaffenen Bauwerke über eine möglichst lange Benutzungszeit für viele Generationen zu erhalten.

Dieses Ansinnen ist für uns jedoch keine Erfindung der Neuzeit, sondern wird seit annähernd 100 Jahren Betriebsgeschichte von uns und unseren betrieblichen Vorgängern gelebt.



Ohne unsere starken und zuverlässigen Partner wären wir heute nicht, wo wir sind. Wir bedanken uns für die erfolgreiche Zusammenarbeit!



Sanitärinstallation · Gas · Wasser · Heizung
Spenglerei · Schlosserei Kunstschmiedearbeiten

Franz Rettenmeier GmbH · Mertinger Str. 18
86609 Donauwörth · Tel. 0906 3612

ABEL | SCHREIBER | LEINFELDER
& PARTNER mbB | STEUERBERATER



LANDWIRTSCHAFTLICHE
BUCHSTELLE

JÜRGEN ABEL
Steuerberater

Dipl.-Betriebswirt (FH)
HARALD SCHREIBER
Steuerberater

Dipl.-Betriebswirt (FH)
DANIEL LEINFELDER
Steuerberater | Fachberater für
Internationales Steuerrecht

Bahnhofstr. 12
86641 Rain am Lech

Tel.: 09090 - 959880
Fax: 09090 - 9598810

info@asl-steuerberater.de www.asl-steuerberater.de

KOFFLER SIEGFRIED

Trockenbaumeister & Stukkateur

- Innenausbau
- Isolierarbeiten
- Montage von Wänden und Decken

Wörnitzostheim 68 · 86733 Alerheim
 Telefon: 09085/1602 · Fax 09085/9601951
 Mobil: 0172/8545414
 E-Mail: siggikoffler@web.de

STEINMETZ REINER

Naturstein & Keramik

Seit 1956
 in Buchdorf vor Ort!

Hauptstraße 45
 86675 Buchdorf
 09099/1385
 info@steinmetz-reiner.de
 www.steinmetz-reiner.de



86655 Harburg-Mauren
 ☎ 09080 2405
www.strauss-schreinerei.de

SCHNEID ESTRICH GMBH

Ihr Fachbetrieb für Ausführung von
 Isolierarbeiten, Fließ-, Zement- und Heizestrich

Schneid Estrich GmbH · Mardostraße 27
 86690 Mertingen · T +49 9078 1022
 info@schneid-estrich.de

Glas Strobl



Zirgesheimer Str. 39 · 86609 Donauwörth
 Tel. 0906 5671 · info@glas-strobl.de
www.glas-strobl.de

Hörmann

GmbH & Co. KG

Heizung | Elektro | Sanitär

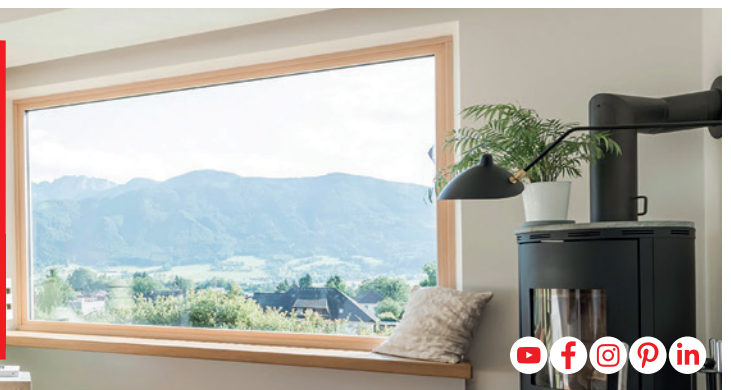
Herzog-Ludwig-Straße 25
 86609 Donauwörth-Riedlingen
 T 0906 3665 · info@hoermann-heizung.de
www.hoermann-heizung.de

Europas Fenstermarke Nr. 1

Mehr Infos unter www.internorm.com



Alles spricht für
Internorm
 Fenster – Türen



Friedel GmbH Zimmerei

Kaiser-Karl-Straße 10
 86609 Donauwörth
 T +49 906 5702
friedel.gmbh_don@t-online.de

Stengel

Firmengruppe

BAUWAREN
 GmbH & Co. KG



BAUZENTRUM
 BAUFACHZENTRUM GmbH

Verwaltung:
 Nürnberger Straße 8, 86609 Donauwörth
 Telefon 0906/706570
www.stengel-gruppe.de
 info@stengel-gruppe.de



**Brechenmacher GmbH
Wohnbau**

Kapellstraße 34
86609 Donauwörth
www.brechenmacher.de
T 0906 705 76- 0
info@brechenmacher.de

**Bauherren-Studio
Bauelemente**

Kapellstraße 34
86609 Donauwörth
www.brechenmacher.de
T 0906 705 76-25
bauherrenstudio@brechenmacher.de

**B+B Planungsbüro
für Brandschutz**

Kapellstraße 34
86609 Donauwörth
www.brechenmacher.de
T 0906 705 76-112
info@bub-brandschutz.de

**J. Mergel GmbH
Baugeschäft**

Kapellstraße 34
86609 Donauwörth
www.mergel-bau.de
T 0906 705 76-12
info@mergel-bau.de

Öffnungszeiten:

Montag bis Freitag: 8.00–12.00 Uhr und 13.00–17.00 Uhr oder nach individueller Vereinbarung.

