



PREMIUMLÖSUNGEN FÜR BORDKÜCHENSYSTEME





Liebe Leserinnen und Leser,

seit Jahrzehnten steht KUGEL für langfristiges Denken und verantwortungsvolles Handeln. Als Teil der BLANC & FISCHER Familienholding prägen diese Werte unser Unternehmen bis heute. Unser Kerngeschäft liegt in der Planung, Projektierung und Herstellung von Edelstahlküchen für die Bordgastronomie in Hochgeschwindigkeitszügen. Darüber hinaus realisieren wir anspruchsvolle Edelstahlprojekte für verschiedene industrielle Anwendungen.

Nachhaltigkeit wird bei uns großgeschrieben und bezieht sich auf Leistung, Mensch und Umwelt. Um dieser strategisch wichtigen Bedeutung gerecht zu werden, haben wir eine unternehmensweite Organisationsstruktur mit dem Bereich Corporate Sustainability geschaffen, der direkt an die Geschäftsführung berichtet.

Im Berichtsjahr lag ein besonderer Stellenwert auf dem Ausbau unserer Abläufe zum Schutz der Umwelt und der Menschenrechte in unseren Lieferketten. Trotz der Herausforderungen konnten wir ein zeitgemäßes Supply Chain Compliance Management System etablieren, das eine belastbare Grundlage für unsere internationalen Lieferbeziehungen bildet.

Unsere Mitarbeiter sind es, die mit Sachverstand und Leidenschaft diese Strukturen mit Leben füllen. Ihnen die nötigen Mittel und Freiheiten zu geben, hat hohe Priorität.

Ich wünsche Ihnen eine spannende Lektüre.

Ihr Gerd Betz
Geschäftsführer

INHALT



UNSER UNTERNEHMEN

- 4 Qualitätsversprechen und Innovation

UNSER LEISTUNGSPORTFOLIO

- 6 Railway – komplexe Bordküchensysteme
- 7 Railway – bahnzertifizierte Geräte
- 8 Railway – Retrofits bestehender Zugküchen, Service und Ersatzteilversorgung
- 9 Railway – Planung und Entwicklung



WEITERE EDELSTAHLLÖSUNGEN

- 10 Catering
- 11 Industrial
- 12 Medical
- 13 Kundenstimme

WAS UNS BEWEGT

- 14 Nachhaltigkeit
- 15 Dankeswort



KUGEL

Qualitätsversprechen und Innovation

Bei KUGEL stehen Qualität und Innovation im Mittelpunkt des Handelns. Als führender Hersteller von Edelstahlküchen und Bordbistros für Hochgeschwindigkeitszüge erfüllen wir höchste Standards, darunter die bahnspezifische Norm IRIS (International Railway Industry Standard) und verschiedene weitere Normen der Bahnindustrie.

Aktuell planen wir die Entwicklung eines bahnzertifizierten Verkaufsautomaten für Snacks und Heißgetränke, der in Schienenfahrzeugen eingesetzt werden soll. Mit dieser Innovation wollen wir nicht nur den Komfort für Reisende verbessern, sondern auch unsere Marktführerschaft für Bahnküchen in Europa weiter ausbauen.

Unsere Vision ist es, langfristig zu denken und nachhaltig zu handeln. Unser Erfindergeist treibt uns an, Innovationen zu entwickeln, die das Leben der Menschen verbessern. Dabei ist uns die tiefe Identifikation unserer Mitarbeiterinnen und Mitarbeiter mit dem Unternehmen besonders wichtig.

Wir fördern unsere Mitarbeiter, stärken ihre Eigeninitiative und übertragen ihnen Verantwortung. Dieses Engagement



sorgt dafür, dass wir gemeinsam wachsen und unsere Ziele erreichen können. Bei KUGEL setzen wir auf eine Kultur des Vertrauens und der Zusammenarbeit, um weiterhin hochwertige und innovative Lösungen zu bieten.

Gemeinsam gestalten wir die Zukunft der Bahnindustrie – mit Qualität, Innovation und einem starken Team.



STEFAN PETER
SCHREINEREI · INNENAUSBAU

Beste Ideen in Holz

Kombination aus echtem Handwerk, hochwertigem Maschinenpark und viel technischem Knowhow.



Wir bauen Holzverkleidungen für **Bistros und Bordküchen** in Zügen und sind Deutschlands größter Bahnküchenverkleidungshersteller.

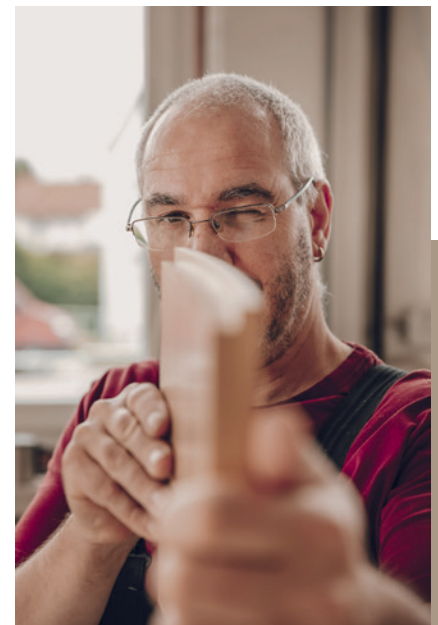
Die Bordküchenverkleidungen werden dann weltweit in Zügen installiert, z.B. in Zügen der Deutschen Bundesbahn, der Österreichischen Staatsbahn oder der Indian Pacific Railway in Australien.

Je nach Zugtyp wird das Design und die Größe, in Zusammenarbeit mit der Firma Kugel Edelstahl, gefertigt. Dabei wird nur die beste Qualität verarbeitet, um die Langlebigkeit und den hohen Anforderungen, u.a. Brandschutz nach DIN EN 45545 HL2, gerecht zu werden.

MEHR ALS

40 Jahre ERFAHRUNG

Was vor über 40 Jahren als Ein-Mann-Schreinerei begann, ist heute Deutschlands größter Bahnküchenverkleidungshersteller. Unsere Küchenverkleidungen werden in Züge, u.a. der Deutschen Bahn, eingebaut. Dafür produzieren wir in unserer modern ausgestatteten Schreinerei nach den höchsten Anforderungen.



RAILWAY



GEWERBEKUNDEN



PRIVATKUNDEN



KONSTRUKTION

Innovative Lösungen für die Bordgastronomie

In Schnell- und Hochgeschwindigkeitszügen sind Bordrestaurants und -bistros in bewährter KUGEL-Qualität ein unverzichtbarer Bestandteil des Reiseerlebnisses. Auch in anspruchsvollen technischen Anwendungsbereichen bieten unsere Lösungen höchste Effizienz und Funktionalität.

Als erfahrener Partner nationaler und internationaler Hersteller und Betreiber von Zügen wissen die Spezialisten von KUGEL genau, worauf es ankommt. Wir planen, entwickeln und fertigen auch für den engsten Raum exakt eingepasste Edel-

stahlösungen oder komplette Systeme für den Gastronomiebereich in Zügen. Unsere passgenauen Lösungen aus einer Hand ermöglichen reduzierte Entwicklungszeiten und -kosten. Zudem bieten wir eine umfassende Betreuung weit über die Garantiezeit hinaus.

Unsere hohen Qualitätsansprüche und Normen der nationalen und internationalen Schienenfahrzeugindustrie sind selbstverständlich. KUGEL ist IRIS-zertifiziert und unsere Schweißmitarbeiter sind nach DIN EN 15085 ausgebildet und geprüft.

Unsere Bordküchen-Systeme bieten folgende Vorteile:

- 🔴 **Leichtbauweise:** Vormontierte Möbelbautechnik, modular aufgebaut und selbsttragend.
- 🔴 **Optimierung der Cateringvorgaben:** Praktikabilität, Unfallschutz und H2-Hygieneausführung.
- 🔴 **Bahngerechte technische Ausstattung:** Wasserverrohrung, Elektrik, Kälte sowie bahnzertifizierte Geräte.
- 🔴 **Kundenspezifische Lösungen:** Konstruktive und technische Realisierung von Designvorschlägen.
- 🔴 **Nahtlose Verarbeitung:** Eingeschweißte Becken und fugenlos tiefgezogene Arbeitsflächen.
- 🔴 **Robuste Konstruktion:** Vollverschweißte doppelwandige Vorderkanten/Griffleisten.
- 🔴 **Effiziente Auszüge:** Edelstahl-Teleskop-Vollauszüge für Schubladen und Abfallauszüge.
- 🔴 **Geschlossene Bodenwannen:** in Theken- und Spülmodule integriert.
- 🔴 **Sicherheit und Hygiene:** Brandschutzvorschriften, gerundete Ecken und Kanten sowie umlaufende Schwallränder.

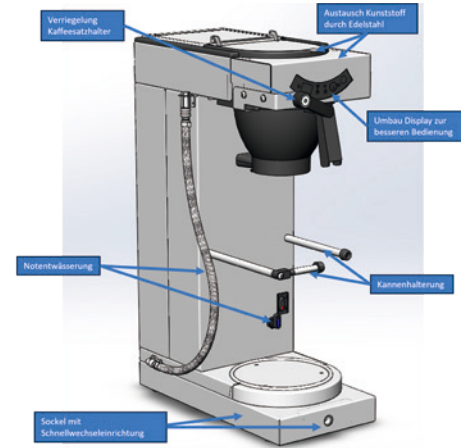
KUGEL STEHT FÜR ENGINEERING UND KNOW-HOW, DAS IN JEDEM DETAIL ÜBERZEUGT. UNSERE LÖSUNGEN SIND DARAUF AUSGERICHTET, DEN PLATZ OPTIMAL ZU NUTZEN UND HÖCHSTE QUALITÄT ZU GEWÄHRLEISTEN.

Bahnzertifizierte Geräte

Bei KUGEL sind bahnzertifizierte Geräte ein unverzichtbarer Standard. Nach Kundenwunsch modifizieren wir handelsübliche Geräte, bis sie die hohen Qualitätsansprüche und Normen der nationalen und internationalen Schienenfahrzeugindustrie erfüllen.

Alle unsere Schweißmitarbeiter sind nach DIN EN 15085 ausgebildet und geprüft und das Unternehmen ist nach dem Bahnstandard ISO/TS 22163 (IRIS-Zertifizierung) auditiert und zertifiziert. Diese Zertifizierungen garantieren, dass unsere Produkte nicht nur den strengen Anforderungen der Bahnindustrie entsprechen, sondern auch höchste Zuverlässigkeit und Langlebigkeit bieten.

Mit KUGEL setzen Sie auf geprüfte Qualität und Sicherheit für den Einsatz in Schienenfahrzeugen.



we project perfection world wide

Unsere Leistungen

- Automation Systems
- Green Energy Solutions
- Furnace Control Systems
- Environmental Technology
- Combustion Technology
- Danfoss Motion Control
- Industrial Building Automation
- Energy Management Systems



Railway Catering Automation

- Power Distribution
- Control Cabinets
- Automation Software
- Train Communication Interfaces
- Cold Chain Monitoring

Prof.-Hermann-Staudinger-Str. 4

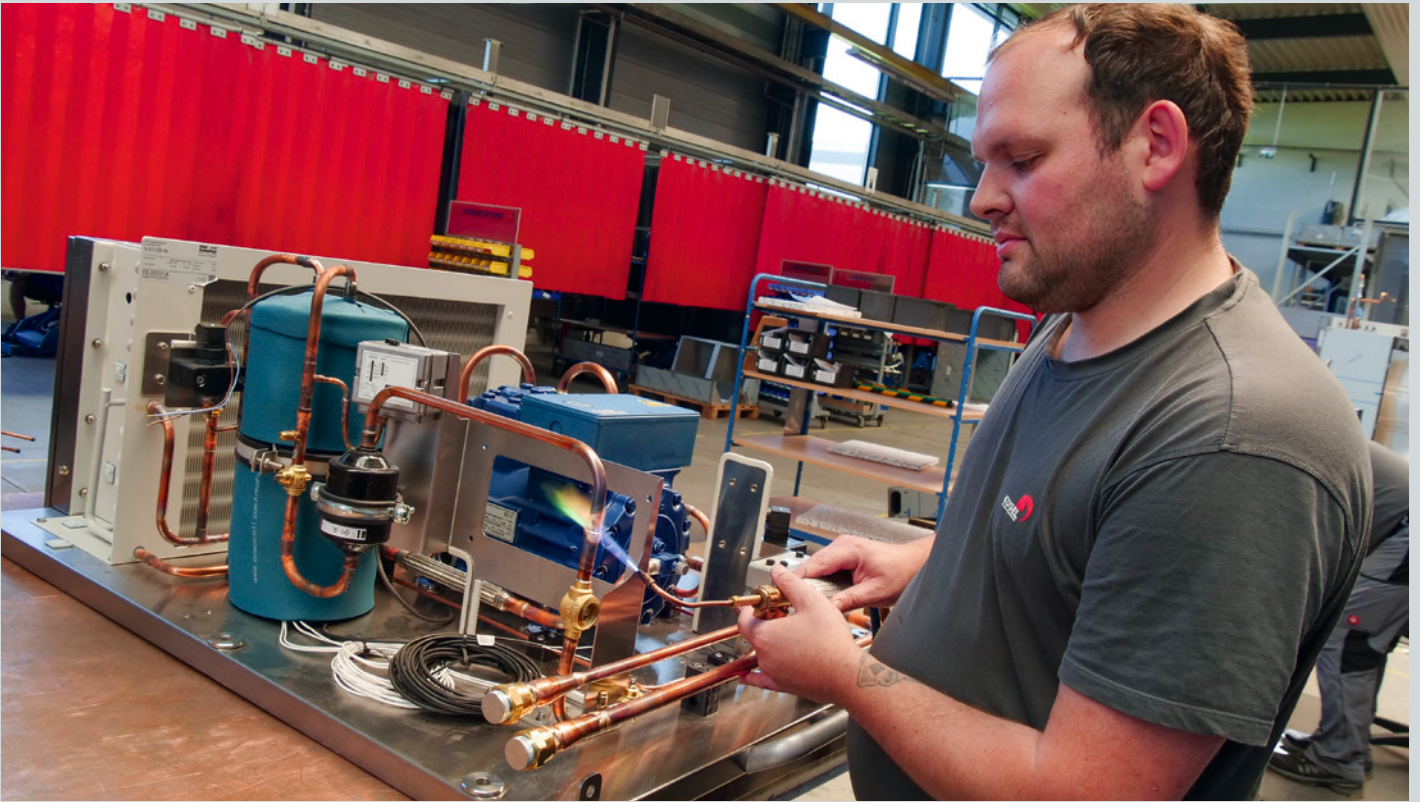
D - 94234 Viechtach • Germany

Fon: +49 (0)9942 9486-0

E-Mail: info@uas.de

www.uas.de





Effiziente Modernisierung von Zugküchen

Die KUGEL Edelstahlverarbeitung GmbH bietet umfassende Lösungen für die Nachrüstung und Modernisierung von Zugküchen. Unsere spezialisierten Dienstleistungen umfassen die Planung und Herstellung maßgeschneiderter Küchenmodule, die den höchsten Qualitäts- und Hygienestandards entsprechen.

Neben der Modernisierung bestehender Anlagen gewährleisten wir eine zuverlässige Service- und Ersatzteilversorgung, um den reibungslosen Betrieb sicherzustellen. Mit unserer Expertise tragen wir zur Optimierung der Gastronomie in Zügen bei und sorgen für eine zeitgemäße und effiziente Verpflegung der Fahrgäste.

Vertrauen Sie auf KUGEL Edelstahlverarbeitung für innovative und langlebige Küchenlösungen im Bahnsektor.

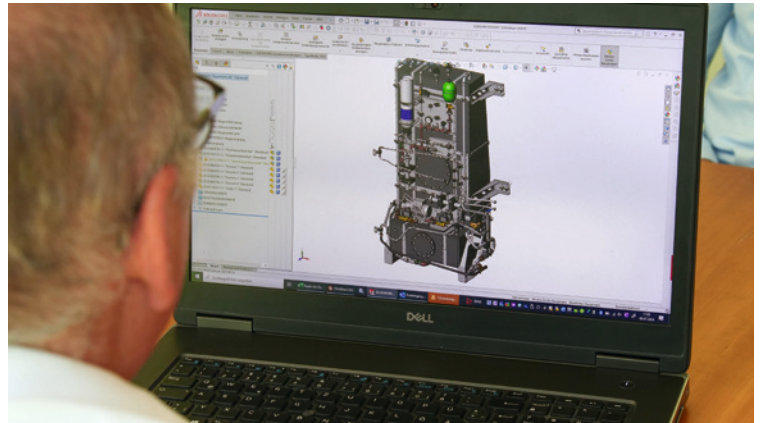


Planung und Entwicklung von Bordküchen

Bei der KUGEL Edelstahlverarbeitung GmbH steht die maßgeschneiderte Planung und Entwicklung von Bordküchen im Mittelpunkt. Unser Expertenteam arbeitet eng mit den Kunden zusammen, um individuelle Bedürfnisse zu erkennen und innovative Lösungen zu bieten.

Durch den Einsatz modernster Technologien und hochwertigen Edelstahls und weiterer Materialien gewährleisten wir langlebige und hygienische Küchenlösungen. Der gesamte Prozess, von der ersten Konzeptidee bis zur finalen Umsetzung, wird sorgfältig überwacht, um höchste Qualität und Effizienz sicherzustellen.

Vertrauen Sie auf unsere Erfahrung und unser Engagement für optimale Ergebnisse im Bahnsektor.



Mini-Menüs und Gourmet-Snacks jetzt auch auf der Schiene

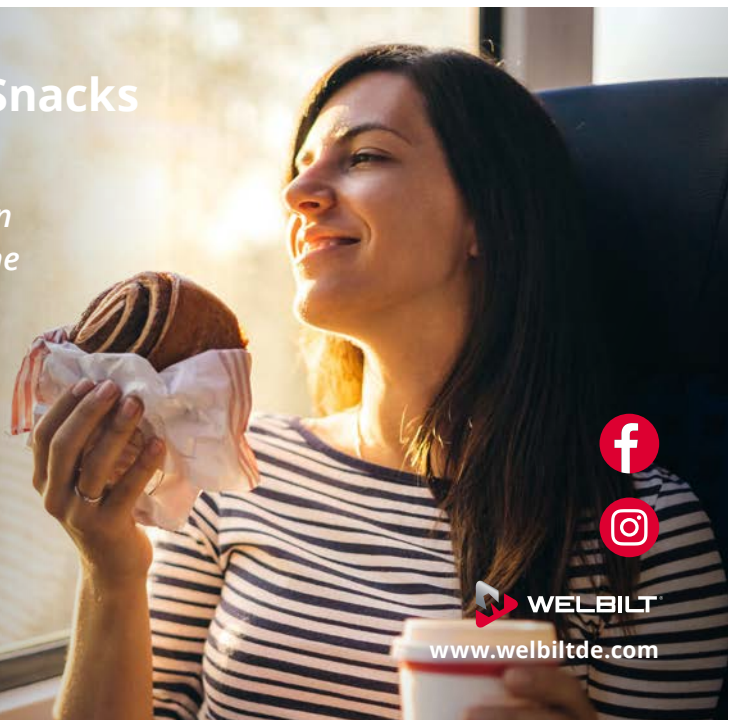
*Sekundenschnelle Zubereitung von Speisen
in Gourmetqualität auf kleinster Stellfläche*



CONVOTHERM

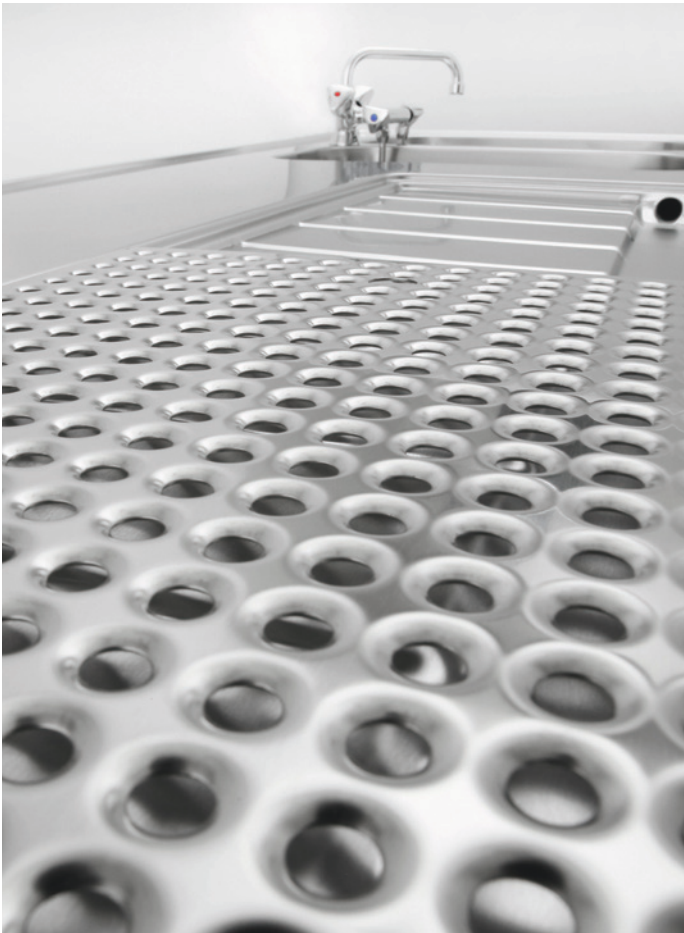
Convotherm mini
Kombidämpfer

für die Zubereitung
hochwertiger Menüs
in Vital-Qualität



WELBILT

www.welbiltde.com



Maßgeschneiderte Theken für Catering

Die KUGEL Edelstahlverarbeitung GmbH ist Ihr Partner für individuelle Thekensysteme für Schänke und Kühlmöbel im Cateringbereich. Wir fertigen maßgeschneiderte Thekenabdeckungen nach den spezifischen Anforderungen unserer Kunden.

Jede Thekenabdeckung wird präzise geplant und nach höchsten Qualitätsstandards aus Edelstahl gefertigt.

Vertrauen Sie auf unsere Expertise für langlebige und funktionale Lösungen, die perfekt in Ihr Cateringkonzept passen.



PRÄZISION IN ROTATION - UNSER VERSPRECHEN IN DER DREHTECHNIK.



mr drehtechnik

- 👍 Präzisionsdrehen
- 👍 CNC-Drehen
- 👍 Mehrachsen-Drehen
- 👍 Materialbearbeitung
- 👍 Kleinserien- & Serienfertigung
- 👍 Oberflächenbehandlung
- 👍 Qualitätskontrolle
- 👍 Kundenspezifische Lösungen



Maßgeschneiderte Edelstahlösungen für die Industrie

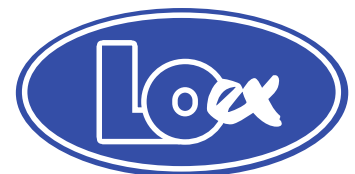
Die KUGEL Edelstahlverarbeitung GmbH bietet innovative und hochwertige Edelstahlprodukte für industrielle Anwendungen. Unsere Expertise erstreckt sich über verschiedene Bereiche, in denen Präzision und Langlebigkeit gefragt sind. Unsere Produkte sind darauf ausgelegt, höchsten industriellen Anforderungen zu genügen, und bieten Ihnen maßgeschneiderte Lösungen, die exakt auf Ihre Bedürfnisse zugeschnitten sind.

Unsere Leistungen im Industrial-Sektor umfassen:

- 🔴 **Maschinen- und Anlagenbau:** *Robuste und maßgefertigte Komponenten für verschiedenste Maschinen und Reinraumsysteme.*
- 🔴 **Lebensmittelindustrie:** *Hygienische und korrosionsbeständige Edelstahlprodukte.*

Vertrauen Sie auf KUGEL Edelstahlverarbeitung für effiziente und langlebige Industrielösungen.

LOex LOTZ EXIM TRADING – Die Armaturen, die funktionieren!



Sensorarmaturen und Edelstahlarmaturen –
für Küchen-, Catering-, Labor- und Sanitärbereiche
Fragen Sie – wir werden eine Lösung finden.



Sensor-
Einhebelmisch-
batterien

Sensorar-
maturen mit
Schwenk-
auslauf

Starre
Armaturen
mit Sensor

Edelstahl-
armaturen
(elektronisch)

Edelstahl-
armaturen
(manuell)

Sonder-
bauten

Zubehör /
Ersatzteile

Hygienische und langlebige Lösungen für die Labor- und Pathologieausstattung

Die KUGEL Edelstahlverarbeitung GmbH bietet spezialisierte Edelstahlprodukte für den medizinischen Sektor, die höchste Hygiene- und Beständigkeitsanforderungen erfüllen. Unsere maßgeschneiderten Lösungen gewährleisten eine einfache Reinigung und Sterilisation, was sie ideal für den Einsatz in Kliniken, Laboren und Pathologien macht.



Unsere Vorteile im Überblick:

- **Maschinen- und Anlagenbau:** *Robuste und maßgefertigte Komponenten für verschiedenste Maschinen.*
- **Hygiene:** *Nahtlose Oberflächen und präzise Verarbeitung für maximale Sauberkeit.*
- **Beständigkeit:** *Hochwertige Materialien, die resistent gegen Korrosion und Verschleiß sind.*
- **Individuelle Anfertigung:** *Maßgeschneiderte Produkte, die exakt auf die Bedürfnisse der medizinischen Einrichtungen abgestimmt sind.*

Vertrauen Sie auf die Kompetenz und Erfahrung von KUGEL Edelstahlverarbeitung für sichere und zuverlässige Produkte im Medizinbereich. Unsere Lösungen tragen dazu bei, den hohen Anforderungen der Branche gerecht zu werden.

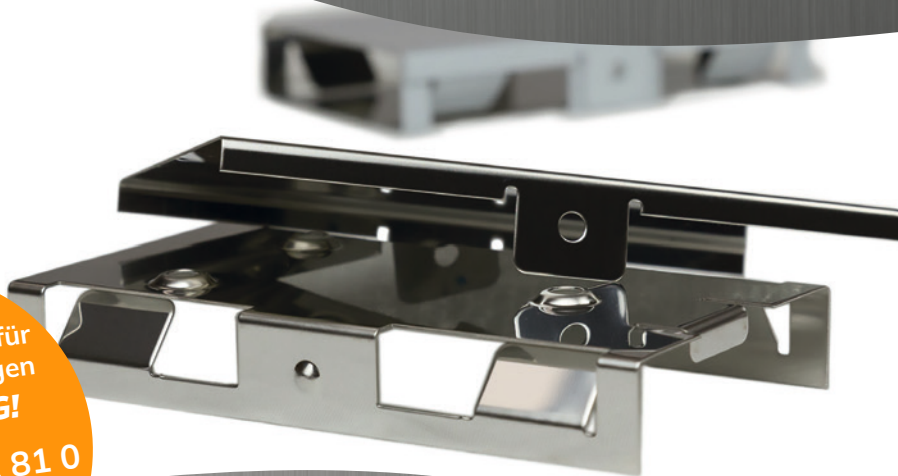


Seit wir die maßgeschneiderten Edelstahlprodukte der KUGEL Edelstahlverarbeitung GmbH in unseren Kliniken einsetzen, hat sich die Hygiene deutlich verbessert. Die Qualität und Beständigkeit der Materialien sind herausragend und erleichtern uns die tägliche Arbeit erheblich.

Die nahtlosen Oberflächen ermöglichen eine einfache Reinigung und Sterilisation, was unsere Standards in puncto Sauberkeit erheblich erhöht hat. Wir sind sehr zufrieden mit den Produkten und dem Service von KUGEL Edelstahlverarbeitung.



INNOVATION. HANDWERK. METALL.
Wir geben Ihrer Idee eine Form aus Metall.



Wir finden auch für
Ihre Anforderungen
eine **LÖSUNG!**
T 03946 81 11 81 0

UNSERE ERZEUGNISSE

- ☛ Flammschutzfilter
- ☛ Individuallösungen
- ☛ Kiesfangleisten
- ☛ Lochbleche
- ☛ Zackenleisten
- ☛ Rattenköderstationen
- ☛ Geländerfüllungen
- ☛ Winkel nach Maß
- ☛ Treppenstufen

STANZEN · BIEGEN · SCHWEISSEN · CLINCHEN · PLASMASCHNEIDEN · BAUGRUPPENMONTAGE

Nachhaltigkeit bei der KUGEL Edelstahlverarbeitung GmbH

Nachhaltigkeit wird bei der KUGEL Edelstahlverarbeitung GmbH großgeschrieben. Wir setzen uns aktiv für den Schutz der Umwelt, die Wahrung von Arbeits- und Menschenrechten sowie ethisches Handeln und nachhaltige Beschaffung ein. Jährlich lassen wir uns durch die renommierte Plattform EcoVadis bewerten, um unsere Fortschritte in diesen Bereichen transparent zu machen und kontinuierlich zu verbessern.

Diese Bewertungen umfassen Themen wie Umweltmanagement, faire Arbeitsbedingungen, ethische Geschäftspraktiken und verantwortungsvolle Beschaffung. Durch diese regelmäßigen Bewertungen stellen wir sicher, dass unsere Maßnahmen effektiv sind und den höchsten inter-

nationalen Standards entsprechen. Unser Engagement für Nachhaltigkeit zeigt sich auch in der Auswahl unserer Materialien und Lieferanten, die ebenfalls strenge Nachhaltigkeitskriterien erfüllen müssen. Vertrauen Sie auf die KUGEL Edelstahlverarbeitung GmbH, wenn Ihnen nicht nur hochwertige Edelstahlprodukte, sondern auch ein verantwortungsvoller Umgang mit unseren Ressourcen wichtig ist.

TECHNIK, DIE INSPIRIERT.



Die HÖTE Electronic GmbH wurde 1978 gegründet. Seitdem sind wir auf dem Gebiet der Gebäudeautomation tätig. Seit 2006 fertigen wir zusätzlich Schaltanlagen und konfektionierte Kabelbäume als Plug-and-Play-Lösungen für nationale und internationale Railway-Projekte.

Ein stetig wachsendes Team von hoch qualifizierten Mitarbeitern fertigt Schaltanlagen und Seriengeräte.

Zu unseren Kunden zählen Anlagenerrichter und Hersteller von Lüftungs-, Klima-, Heizungsanlagen sowie Produzenten von Bordbistro-Einrichtungen.

HÖTE

Schaltanlagen in Perfektion.

Dein Job bei uns

Dein Ausbildungsplatz bei uns

- Elektroniker Betriebstechnik (m/w/d)
- Systemplaner Elektrotechnik (m/w/d)



Höte Electronic GmbH

Nikolastraße 9
94081 Fürstzell
08502 9006 0
info@hoete.de
www.hoete.de

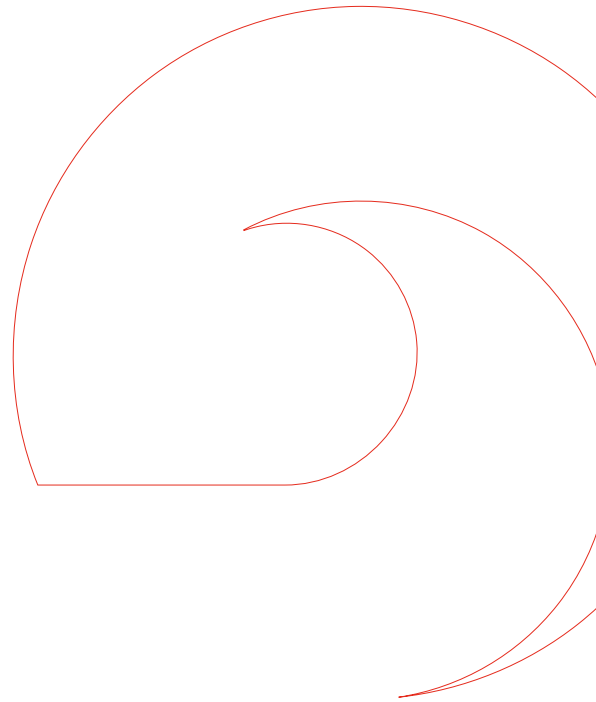


Vielen Dank!

Wir möchten uns herzlich bei allen Mitarbeiterinnen und Mitarbeitern der KUGEL Edelstahlverarbeitung GmbH bedanken. Ihr Engagement, ihre Expertise und ihr unermüdlicher Einsatz bilden das Fundament unseres Erfolgs. Ein besonderer Dank gilt auch unserem sorgfältig ausgewählten Netzwerk an Partnern. Ihre Zuverlässigkeit und Qualität sind essenziell für unsere gemeinsamen Erfolge und die Beständigkeit unserer langlebigen Beziehungen.

Wir sind stolz auf das, was wir gemeinsam erreicht haben, und freuen uns auf eine weiterhin erfolgreiche Zusammenarbeit.

Gemeinsam werden wir auch in Zukunft innovative und nachhaltige Lösungen in Gang bringen.



Rex-Royal S2 Railway Railway 2024



Die Rex-Royal S2 Railway steht für Schweizer Qualität, Präzision und höchsten Kaffeegenuss. Flexibel ausgerichtet und zertifiziert für Bahnanwendungen, erfüllt Sie alle notwendigen Sicherheitsstandards.

Wir bieten bahn- und projektspezifische Anpassungen sowie eine hohe Flexibilität aufgrund des Entwicklungs- und Produktionsstandortes Schweiz.

Entdecken Sie die neue leistungsstärkere Rex-Royal S2 Railway 2024



[Rex-Royal AG - S2 Railway](#)



KUGEL Edelstahlverarbeitung GmbH
Prof.-Hermann-Staudinger-Straße 6
94234 Viechtach

Tel.: +49 9942 950-0
Fax: +49 9942 950-299
E-Mail: info@kugel-edelstahl.de

www.kugel-edelstahl.de

