



**kirstätter
&partner**
Massivhaus GmbH



WIR BAUEN IHR ZUHAUSE –
mit 35 Jahren Erfahrung



*Dominik Sablotny,
Geschäftsführer*

Auf uns können Sie bauen!

Herzlich willkommen bei der Kirstätter & Partner Massivhaus GmbH in Mosbach. Ein eigenes Haus nach den eigenen Vorstellungen und Wünschen – das ist der Traum vieler Menschen. Aber ein Haus zu bauen, bedeutet viel mehr als nur die Aneinanderreihung von Wänden, Boden- und Deckenplatten. Wir haben es uns zur Aufgabe gemacht, Sie als Ihr Partner für schlüsselfertiges Bauen von der ersten Idee bis zur Umsetzung Ihres Traumhauses zu begleiten. Dank unseres Fachpersonals – bestehend aus erfahrenen Architekten und Ingenieuren – können wir gemeinsam mit Ihnen in nur 12 Schritten den Traum vom eigenen Haus verwirklichen.

Dabei setzen wir auf eine transparente Kommunikation von Anfang an, so vermeiden wir böse Überraschungen oder unerwartete Kosten. Wir sehen uns nicht nur als bloßer Auftragnehmer, sondern als zuverlässiger Partner für Sie als Bauherren, der Ihnen bei jedem Schritt zur Seite steht. Überzeugen auch Sie sich von über 35 Jahren Erfahrung und einem Team, das aus gelernten Fachkräften besteht. Damit das auch in Zukunft so bleibt, bilden wir unseren Nachwuchs im eigenen Betrieb selbst aus.



**Entdecken
Sie hier unseren
Imagefilm!**



Unsere wichtigsten Meilensteine



Ihre Vorteile auf einen Blick!

- Schlüsselfertige Umsetzung von individuellen Bauprojekten in Massivbauweise
- Full Service und alles aus einer Hand
- Betreuung von der ersten Beratung bis zur Schlüsselübergabe
- Eigene Bauunternehmung und Zimmerei/Dachdeckerei
- Transparente Kommunikation und Pauschalpreise
- Ausgesuchte, regionale Partnerfirmen und qualitätsbewusste Hersteller
- Ausführung von beliebigen Eigenleistungen möglich

2017

Modernisierung
der Büroräume

2018

Erweiterung
um einen
Bemusterungs-
bereich

2019

Einstieg von
Dominik Sablotny
als Gesellschafter
und Geschäftsführer

2023

Umfassende
energetische
Sanierung des
Bürogebäudes

2025

Erweiterung
des Angebots
um das Ytong-
Bausatzhaus



Schlüsselfertige Erstellung von Ein- und Mehrfamilienhäusern – eine Investition fürs Leben

Sie träumen schon lange vom eigenen Haus, das nach Ihren Vorstellungen und Ideen gebaut wird? Nun ist es an der Zeit und Sie wollen sich den lang gehegten Traum vom Eigenheim erfüllen? Dann sind Sie bei uns an der richtigen Adresse. Wir setzen auf die Massivbauweise, die noch immer zu den Klassikern im Wohnungsbau gehört. Die wesentlichen Vorteile dieser Häuser liegen in der Wertbeständigkeit und der Langlebigkeit. Die solide Bauweise besticht durch ein angenehmes Raumklima und ein hervorragendes Wärmespeichervermögen. So haben Sie auch noch in vielen Jahren Freude an Ihrem Traumhaus.

Was uns auszeichnet!

Bauherren haben bei uns immer die Option, beliebige Eigenleistungen zu erbringen und beispielsweise selbst den Bodenbelag oder die Malerarbeiten etc. für ihr Traumhaus auszuführen.

Nicht alles, was möglich ist, ist auch nötig!

Wir überzeugen mit einer kompetenten und bedarfsgerechten Beratung und haben stets Ihre Wünsche und Bedürfnisse im Blick. Wir geben vollständige Angebote ab und kommunizieren klar und deutlich Pauschalpreise, damit Sie am Ende keine bösen Überraschungen erleben. Wir arbeiten immer in enger Abstimmung mit unseren Bauherren. Das heißt für Sie, dass Sie jederzeit einen persönlichen Ansprechpartner haben, der sich um Ihr Projekt kümmert und mit Ihnen im Austausch steht.



REFERENZBEISPIELE



LAPESCH

Alles aus einer Hand

- + Neubau + Renovierung + Sanierung + Stuckateurarbeiten
- + Malerarbeiten + Fliesenverlegung + Innen- u. Außenbereich
- + Innenputz + Trockenbau + Wärmedämmung
- + Fassadengestaltung + Anstriche
- + Dekorative Techniken + Badsanierungen
- + Fliesenarbeiten + Bodenbeschichtungen

www.lapesch.de



Lapesch GmbH
Wiesenweg 1
74924 Neckarbischofsheim





NEU: Ytong Bausatzhaus – Ihr Weg zum Traumhaus

Mit einem Ytong Bausatzhaus entscheiden Sie sich für ein massiv gebautes Eigenheim aus hochwertigem Porenbeton. Als Partner von Ytong Bausatzhaus bieten wir Ihnen bei Kirstätter & Partner Massivhaus eine kosteneffiziente und flexible Lösung für Ihr Traumhaus, das sie selbst bauen können. Durch Eigenleistungen können Sie dabei bis zu 100.000 € sparen und so aktiv zu Ihrem Traumhaus beitragen.



Unsere Partnerschaft mit Ytong Bausatzhaus bietet Ihnen die Chance, Ihr Traumhaus mit unserer Unterstützung selbst zu bauen.



METALL – ZEITLOS SCHÖN & ELEGANT

- Geländer
- Balkone
- Treppen
- Überdachungen
- Garagentore & Türen




Wiesenstraße 23, 74821 Mosbach-Neckarelz Tel: 06261-936342 Mail: sniedermayer@t-online.de
www.metallbearbeitung-niedermayer.de



Ihre Vorteile im Überblick:

- **Kosten sparen:**
Mit Eigenleistungen beim Rohbau senken Sie die Baukosten erheblich.
- **Energieeffizienz:**
Die hervorragenden Dämmeigenschaften der Ytong-Porenbetonsteine sorgen für niedrige Heizkosten und eine nachhaltige Bauweise.
- **Flexibilität:**
Gestalten Sie Ihr Haus nach Ihren Wünschen oder wählen Sie aus einer Vielzahl von Entwürfen.
- **Gutes Raumklima:**
Ytong-Porenbetonsteine haben eine hohe Diffusionsfähigkeit, was bedeutet, dass sie Feuchtigkeit aufnehmen und wieder abgeben können und somit zu einem gesunden Wohnklima beitragen.
- **Umweltfreundlichkeit:**
Ytong-Porenbetonsteine bestehen aus natürlichen Materialien und sind recycelbar. Dadurch sind sie eine umweltfreundliche Wahl für Ihr Bausatzhaus.
- **Stabilität:** Ytong steht für langlebige, feuer- und schimmelresistente Häuser.

Mit Kirstätter & Partner Massivhaus und Ytong Bausatzhaus wird Ihr Hausbau einfach und transparent. Vom ersten Entwurf bis zur Schlüsselübergabe stehen wir Ihnen mit Erfahrung und Kompetenz zur Seite.



**Erdbau
Fuhrbetrieb
Natursteine
Wegebau
Abbrucharbeiten**



Schäfer Baggerbetrieb GmbH & Co. KG
Kreuzstraße 7 | 74821 Mosbach-Lohrbach
Tel.: +49 (0) 6261 37845
info@schaefer-baggerbetrieb.de
www.schaefer-baggerbetrieb.de



VORHER



NACHHER

Aus Alt mach Neu – Sanierung und Umbaumaßnahmen als Komplettpaket

Eine gepflegte Hausfassade bleibt in guter Erinnerung. Aber auch die schönste Fassade verblasst einmal. Hier kommen wir ins Spiel! Überlassen Sie uns alle Arbeiten im Bereich Komplettisanierung oder Hausrenovierung. Wir modernisieren Ihr Gebäude nicht nur optisch, sondern sorgen auch für den Erhalt wertvoller, alter Bausubstanz und bringen die gesamte Haustechnik auf den aktuellen Stand. Darüber hinaus kümmern wir uns um Anbauten und Erweiterungen von bestehenden Wohnräumen.



- Sanitärinstallation & Einrichtungsgegenstände
- Blechenerarbeiten
- Metalldacheindeckungen aus: Titanzink, Kupfer, Aluminium, Edelstahl und Prefa
- Kanteilservice



WEBER
BAUSTOFFE

SCHÖNE HÄUSER PRIMA BAUSTOFFE

Limbach-Heidersbach info@weber-baustoffe.de 06287 / 9337-0



TÖNIGES GmbH
Beratende Geologen und Ingenieurgeologen

Von **Grund** auf sicher –
mit **beratenden Geologen**



www.energieberatung-ebberbach.de

Ein Muss in heutigen Zeiten – die energetische Sanierung

Komfort steigern und gleichzeitig Energiekosten senken? Kein Problem: Unser erfahrenes Team kümmert sich gern um die Verbesserung des Wärmeschutzes und der Energieeffizienz Ihrer Immobilie. Bei Bedarf erneuern wir Fenster und Dachdämmungen oder statten Ihr Objekt mit einem komplett neuen Thermoverbundsystem aus. Investieren Sie in die Zukunft und lassen Sie Ihr Zuhause professionell und energieeffizient sanieren! Abgerundet wird unser Leistungsportfolio durch eine umfassende Beratung zur Erlangung möglicher Förder- und Finanzierungsmittel durch die KfW-Förderbank.

schrade | 

Rötelstr. 31 · 74172 Neckarsulm
Tel. +49 (0)7132 972-0
info@schrade.de
www.schrade.de



KEIL
HAUSTECHNIK

**SANITÄR
& BAD**

**HEIZUNG
& WÄRME**

**LÜFTUNG
& KLIMA**

**ERNEUERBARE
ENERGIEN**

KEIL-GmbH
Heizungs- und Sanitärtechnik
Im Oberen Tal 9
74858 Aglasterhausen

service@keilhaustechnik.de
Tel. 06262 / 92040
www.keilhaustechnik.de
 [keilhaustechnik](https://www.instagram.com/keilhaustechnik)

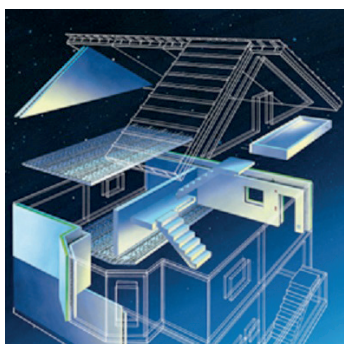


Kompetente Planung und Ausführung aus einer Hand

Dank unserer interdisziplinären Zusammenarbeit und einem hohen Anteil an Fachpersonal können wir Ihnen in jedem Bereich Spitzenqualität garantieren. So profitieren Sie von einer einfachen Kommunikation und einer effizienten Umsetzung Ihres Bauprojekts.

Architektur- und Planungsbüro

Unser Team aus erfahrenen Architekten und Ingenieuren plant und gestaltet Ihr Traumhaus nach Ihren individuellen Vorstellungen. Wir entwickeln maßgeschneiderte Lösungen, die nicht nur ästhetisch, sondern auch funktional sind. Von der ersten Skizze bis zum finalen Entwurf – mit unserer Expertise lassen wir Ihre Visionen Wirklichkeit werden.



Wir liefern:

- Doppelwand-Elemente
- Thermowand-Elemente
- Großflächendeckenplatten
- Konstruktive Fertigteile
- Betonfertigteile für die Landwirtschaft

in bewährter SYSPRO-Qualität



Beton-Betz GmbH

Rappenauer Straße 46
74912 Kirchardt
Telefon: 07266 / 9145 - 0
Fax: 07266 / 9145 - 18
Internet: www.beton-betz.de
E-Mail: info@beton-betz.de

ALLES UNTER EINEM DACH



HHK Bauunternehmung

Mit unserer eigenen Bauunternehmung kümmern wir uns um alle Aspekte des klassischen Hochbaus und erstellen den Rohbau Ihres Hauses. Durch die direkte Zusammenarbeit mit unseren Architekten und Ingenieuren steuern wir den Bauprozess effizient und transparent. So können Sie sicher sein, dass alle Arbeiten aus einer Hand kommen und reibungslos ablaufen.

S+K Holzbau und Bedachungen

Unsere eigene Zimmerei und Dachdeckerei bietet Ihnen nicht nur maßgeschneiderte Dachstühle und Dacheindeckungen, sondern übernimmt auch Flachdachabdichtungen. Vom Neubau bis zur Dachsanierung bieten wir höchste Handwerksqualität für Ihr Dach – sowohl für eigene Projekte als auch für externe Aufträge.

S. E. H.

GmbH

Sonnenenergie • Elektroservice • Handel

Alles aus einer Hand:
von der Planung, Montage,
Elektroarbeiten, Reinigung und
der professionellen Prüfung
durch eine Wärmebildkamera

seh-aglasterhausen.de

Solarreinigungsservice

Hausdächer

Landwirtschaft

Industrie

Freiflächen

reinigungseh@gmail.com

06262-917670

Im Oberen Tal 13
74858 Aglasterhausen

+49-6262-915571 | +49 163 650 37 53
sonnenenergie-s.e.h@t-online.de



Qualität, die hält, was sie verspricht

Eine sorgfältige Planung ist unerlässlich. Nur so können böse Überraschungen in der Bauphase vermieden werden. Um Ihnen absolute Qualität zu gewährleisten, müssen viele Kriterien schon vor Baubeginn beachtet und abgeklärt werden. Durch unsere jahrelange Erfahrung in der Baubranche kennen wir die Tücken und können diese von Beginn an umgehen.



DIE KRIEGER GRUPPE – ZUVERLÄSSIG UND LEISTUNGSSTARK.

Kooperationen schaffen Synergien und fördern Innovationen. Durch Beteiligungen in Steinbrüchen, Transportbeton, Asphalt, Anhydrit & Mörtel, Pflastersteinen und Recycling ist die Krieger Gruppe heute ein umfassender Systemanbieter für Baustoffe – mit sicheren, zeitgemäßen Lösungen zu fairen Preisen.

- Sand & Kies
- Splitt & Schotter
- Transportbeton
- Natursteine

+49 6229 701 – 0

www.kies-krieger.de



In nur 12 Schritten zum Erfolg

- 1.** Erstgespräch und Kennenlernen
- 2.** Grundstück aufnehmen
- 3.** Entwurfsplanung
- 4.** Angebotserstellung
- 5.** Angebotsbesprechung
- 6.** Änderungswünsche umsetzen
- 7.** Werkvertrag
- 8.** Genehmigungsverfahren starten
- 9.** Bemusterung
- 10.** Start der Bauphase – Hausbau erleben
- 11.** Einzug
- 12.** Abnahme

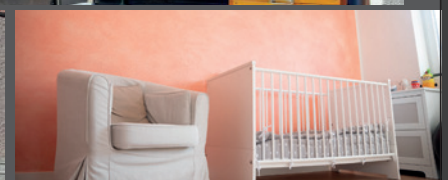
Gut zu wissen!

Damit unsere Arbeit am Ende die gewünschte Qualität liefert, setzen wir ausschließlich auf renommierte Hersteller, mit denen wir seit Jahren zusammenarbeiten.



**KREATIVE PROJEKTE
FÜR INNEN UND AUSSEN**

- ✓ Malerarbeiten ✓ Anstricharbeiten ✓ Fenster streichen
- ✓ Tapezierarbeiten ✓ Lackierarbeiten ✓ Fassadenanstrich
- ✓ Anwendung von traditionellen oder modernen Malstilen
- ✓ Feinspachtelarbeiten ✓ Renovierungen
- ✓ Kreative Wandgestaltungen und Spachteltechniken



Lassen Sie uns über Ihre Wünsche sprechen!

Finkenweg 5 · 74865 Neckarzimmern · ☎ +49 176 70362804 · ✉ info@malermeister-goetz.de · malermeister-goetz.de



Ein starkes Partnernetzwerk als Grundstein

Sie haben eine Firma mit dem Hausbau beauftragt, die viele Arbeiten an Subunternehmen auslagert? Sie haben Fenster einbauen lassen und die entsprechende Firma dann nie wieder erreichen können? Das wird Ihnen mit uns nicht passieren. Wir arbeiten ausschließlich mit langjährigen Partnern aus der Region zusammen, denen wir vertrauen. Das bedeutet für uns kurze Wege und eine einfache Abstimmung und für Sie einen schnellen und vor allem reibungslosen Projektverlauf sowie regionale Ansprechpartner bei jedem Detail. Die langjährige Zusammenarbeit hat uns und unsere Partner für alle Gewerke zu einem eingespielten Team gemacht.

Körber Wärmetechnik GmbH & Co. KG

Rittersbacher Weg 9

74850 Schefflenz

Telefon: 06293 38199-0

E-Mail: info@koerber.team



**MACKERT
INGENIEURE**

Statik / Tragwerksplanung
Vorbeugender Brandschutz

Blassenwald 7 • 74722 Buchen-Hettingen

www.mackert-ingenieure.de

Wir sagen Danke!

An dieser Stelle möchten wir uns gerne für die langjährige und erfolgreiche Zusammenarbeit und Unterstützung unserer Partner bedanken. Wir freuen uns auf viele weitere Jahre der regionalen Kooperation.



FSK
Fenster und Türen
fürs Leben



FENSTER

HAUSTÜREN

BALKON- UND TERRASSENTÜREN

VORDÄCHER

ROLLLÄDEN

RAFFSTOREN

TEXTILSCREENS

MARKISEN

weru
ZUKUNFT. ZUHAUSE. LEBEN.

roma

ROLLLÄDEN
RAFFSTOREN
TEXTILSCREENS

TERRASSENDÄCHER

WINTERGÄRTEN

INSEKTENSCHUTZ

GARAGENTORE



**kirstätter
&partner**
Massivhaus GmbH



Kirstätter & Partner Massivhaus GmbH

Mosbacher Straße 56
74821 Mosbach-Neckarelz

Tel.: 06261 9714-0
E-Mail: service@kirstaetter-massivhaus.de

www.kirstaetter-massivhaus.de

