



Da: Wo's drauf ankommt

50 Jahre Klinikum Friedrichshafen

 **KLINIKUM
FRIEDRICHSHAFEN**

MEDIZIN CAMPUS BODENSEE

Daseinsvorsorge!

Seit 50 Jahren in Friedrichshafen
für die Region Bodensee-Oberschwaben!

Liebe Leserinnen und Leser,

als 1892 das „Karl-Olga-Krankenhaus“ eingeweiht wurde, übernahm die Stadt Friedrichshafen Verantwortung. Sie machte sich die Gesundheitsversorgung der Bürgerinnen und Bürger zur Aufgabe. Die Stadt wuchs, ihr Krankenhaus wurde zu klein und war nicht mehr zeitgemäß. Folgerichtig wurde entschieden, neu zu bauen, größer und zukunftsorientierter.

Im Juni 1975 wurde das neue Städtische Krankenhaus in Betrieb genommen – fünf Jahrzehnte sind seither vergangen. 2010 wurde aus dem „Städtischen“ die Klinikum Friedrichshafen GmbH, eine Tochter der Stadt Friedrichshafen und das Zentrum des Medizin Campus Bodensee. Ende 2025, so ein Beschluss des Gemeinderats, wird die Stadt Friedrichshafen sich aus der alleinigen Verantwortung für das Krankenhaus und dessen Töchter zurückziehen.

Eine echte Zeitenwende.

In den kommenden Monaten wird entschieden werden, unter welcher „Fahne“ das Krankenhaus sich um die Patientinnen und Patienten kümmern wird. Denn daran haben die verantwortungsvoll Agierenden keinen Zweifel: Die Geschichte des Klinikums wird weitergeschrieben!

Daher gilt unser Dank allen Mitarbeitenden für deren engagierten und hochkompetenten Einsatz, allen Patientinnen und Patienten, die uns vertrauen, allen Partnern und Wegbegleitern und nicht zuletzt der Stadt Friedrichshafen, die uns dank der Zeppelinstiftung über einen so langen Zeitraum begleitet und gefördert hat.

Dr. Jan-Ove Faust
Geschäftsführer

Prof. Dr. Roman Huber
Medizinischer Direktor

Claudia Keller
Pflegedirektorin

Stefan Fübinger
Kaufmännischer Direktor



KHS SÜD

– SPEZIALIST FÜR REINRAUMHYGIENE UND RAUMLUFTTECHNIK SEIT 1978.

Saubere Luft ist kein Zufall – sondern das Ergebnis von Know-how, Präzision und konsequenter Kontrolle.

Die KHS Gesellschaft für Klimahygiene-Service Süd mbH mit Sitz in Oberasbach, Bayern, ist Ihr erfahrener Partner rund um die Hygiene, Wartung und Planung von RLT-Anlagen und Reinräumen. Seit über 45 Jahren betreuen wir medizinische Einrichtungen, Labore und Industriebetriebe – zuverlässig, normgerecht und mit höchsten Qualitätsstandards.

LEISTUNGEN

- Hygiene-Abnahmen von RLT-Anlagen gemäß DIN 1946 Teil 4 (2018)
- Reinheitsprüfungen nach VDI 2083, DIN EN ISO 14644 & GMP-Richtlinie
- Hygieneproofungen gemäß VDI 6022 inkl. bakteriologischer Kontrolluntersuchungen
- Wartung & Kontrolle von Klimaanlageanlagen der Raumklassen I & II
- Planung & Beratung für RLT-Systeme nach aktuellen Normen
- Filterverwaltung & Filterbeschaffung – zuverlässig & herstellerunabhängig

UNSER MEHRWERT

- Über 45 Jahre Branchenerfahrung
- Zusammenarbeit mit neutralem Hygiene-Institut
- Persönliche Ansprechpartner & individuelle Betreuung
- Höchste Standards für Krankenhäuser, Pharmaindustrie, Labore und Reinraumtechnik

Zukunft braucht Herkunft –

Klinikum Friedrichshafen:

50 Jahre Krankenhausgeschichte im Zeitraffer

Eröffnung des „Karl-Olga-Krankenhauses“ – Übernahme der Verantwortung durch die Stadt Friedrichshafen.

Einweihung des neuen „Städtischen Krankenhauses Friedrichshafen“ nach 15 Jahren Planung und 45 Monaten Bauzeit. Kosten: 121,4 Millionen Mark. Neubau umfasst 460 Betten, OP-Räume, Verwaltung, Parkplätze, Personalwohnungen, Kindertagheim, Krankenpflegeschule, Hubschrauberlandeplatz und Schwimmheim.

Einführung der Kardiologie mit der ersten Herzkatheter-Untersuchung und Herzschrittmacher-Implantation.

Akkreditierung als akademisches Lehrkrankenhaus der Universität Tübingen.

Beginn des organisierten Notarztwesens.

Einführung des ersten Ganzkörper-Computertomographen.

Inbetriebnahme des Hubschrauber-Standorts „Christoph 45“.

Ehrenamtlicher Besuchsdienst der „Grünen Damen“.

Friedrichshafen erhält das einzige Krankenhaus der Zentralversorgung im Bodenseekreis.

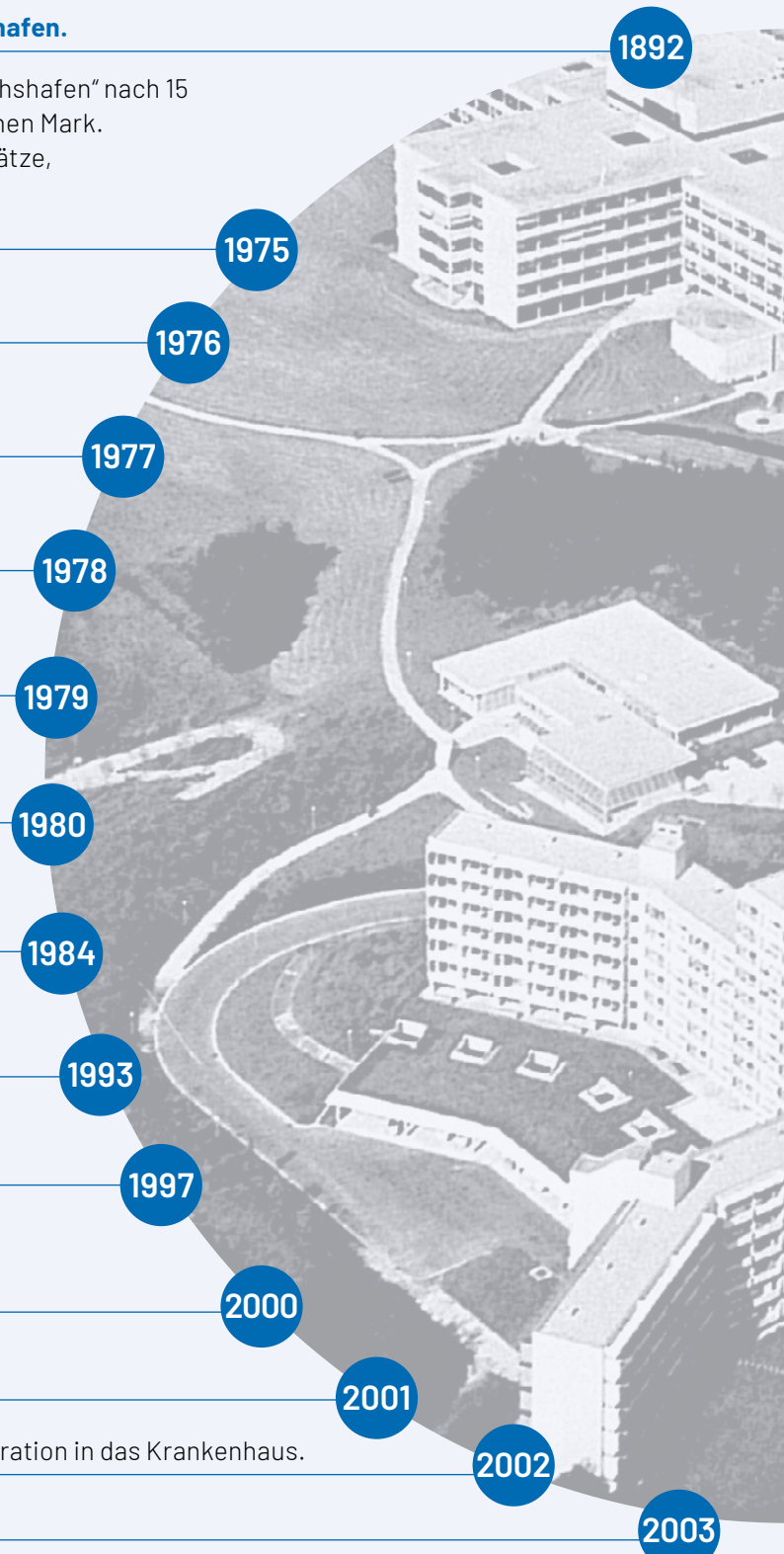
Einführung der dreijährigen Ausbildung zur / zum Operationstechnischen Assistentin / Assistenten.

25 Jahre „Städtisches Krankenhaus“ – Umbau des Foyers und erstmaliger Besuch der Hieroniemuß' Doctor-Clowns.

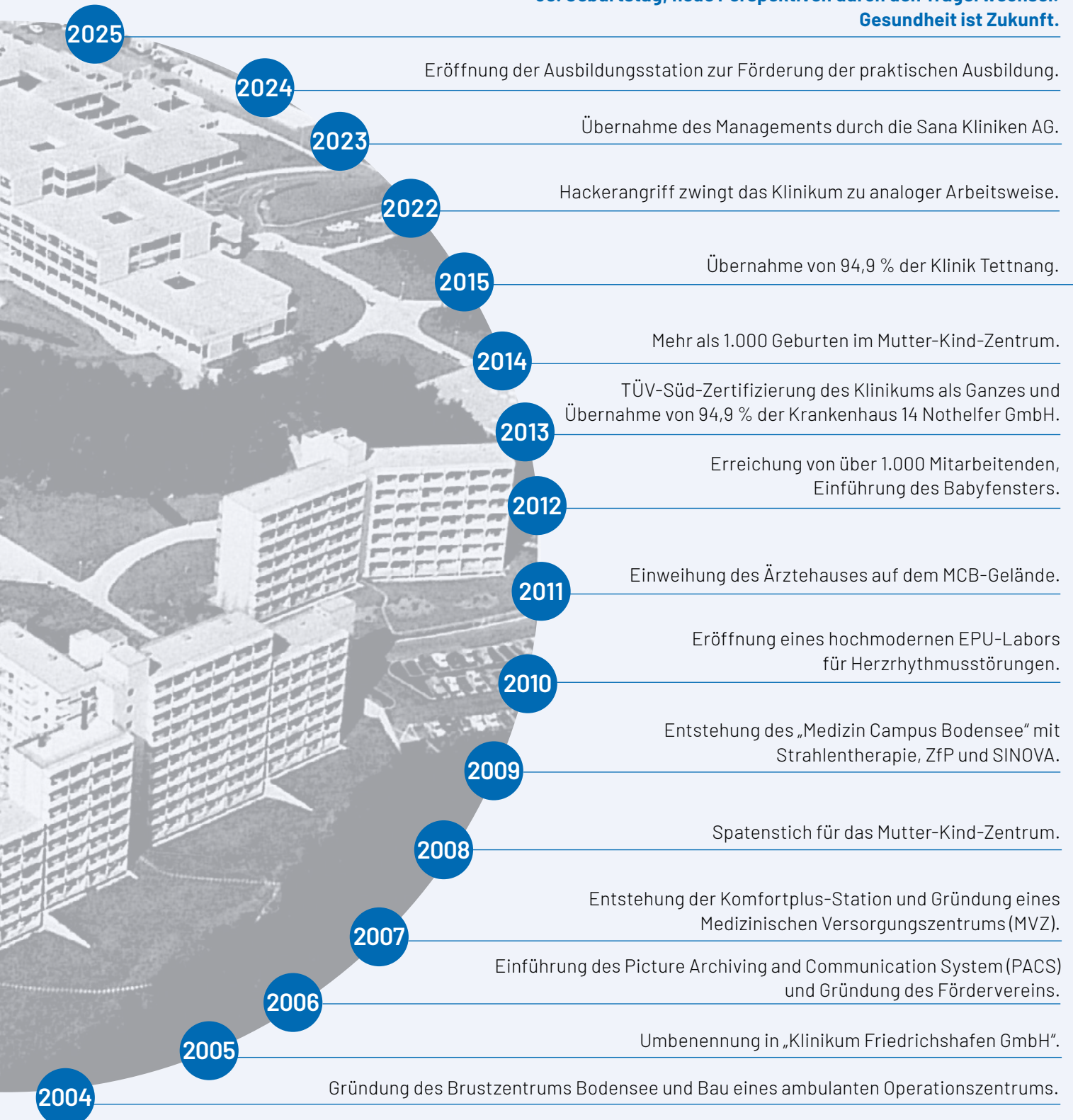
Gründung des Klinischen Ethikkomitees.

Übernahme der geriatrischen Rehabilitationsklinik und Integration in das Krankenhaus.

Gründung des interdisziplinären Gefäßzentrums.



**50. Geburtstag; neue Perspektiven durch den Trägerwechsel:
Gesundheit ist Zukunft.**





Mutter-Kind-Zentrum

Klinik für Kinder und Jugendliche # Geburtshilfe

Pädiatrische Psychosomatik # Gynäkologie

Im Mutter-Kind-Zentrum, das im Jahr 2010 in Betrieb genommen wurde, finden sich alle Disziplinen unter einem Dach, die für Familien wichtig sind.

Direkt neben dem Kreißaal finden sich die Wochenstation, die Neonatologie (Intensivstation für sehr früh oder krankgeborene Kinder) und auch ein OP, falls ein Kaiserschnitt nötig ist. Im Team der Geburtshilfe arbeiten Hebammen, Frauenärztinnen / -ärzte, Kinderärztinnen / -ärzte, Anästhesistinnen / Anästhesisten und Kinderkrankenschwestern Hand in Hand. Wir sind dank der umfassenden neonatologischen Versorgung als Level-II-Perinatalzentrum anerkannt und betreuen Frühgeborene ab der 29. Schwangerschaftswoche. Die individuelle Betreuung durch ein erfahrenes Team aus Hebammen, Ärztinnen und Ärzten und Pflegekräften schafft Vertrauen und Geborgenheit.

Unsere familienfreundliche Umgebung setzt sich im Mutter-Kind-Zentrum auch in der Kinderklinik und der dazugehörigen Sektion Pädiatrische Psychosomatik fort.



Gynäkologie und Geburtshilfe

Geburtshilfe # Frauenheilkunde
Brustkrebszentrum

Die Klinik für Gynäkologie und Geburtshilfe des Klinikums Friedrichshafen bietet die umfassende medizinische Betreuung in allen Lebensphasen der Frau. Unser erfahrenes Team aus Fachärztinnen und -ärzten sowie spezialisierten Pflegekräften ist hochkompetent und empathisch. Gemeinsam sorgen sie für eine individuelle Betreuung und schaffen eine familienfreundliche Umgebung, in der Vertrauen und Geborgenheit großgeschrieben werden.

Das Brustkrebszentrum Bodensee mit seinen beiden Standorten in Friedrichshafen und Konstanz wurde 2004 erstmals zertifiziert und ist das älteste zertifizierte Organzentrum des Klinikums.



Ein gesundes Zuhause für alle Häfler.

• Vermieten • Bauen • Modernisieren



📍 Heinrich-Heine-Str. 9 - 88045 Friedrichshafen
☎ 0 75 41 / 92 27-0
✉ info@swg-friedrichshafen.de
🌐 www.wg-friedrichshafen.de



Früherkennung und Prävention

Regelmäßige Vorsorgeuntersuchungen zur Früherkennung von Erkrankungen wie Brustkrebs und Gebärmutterhalskrebs.

Gynäkologische Chirurgie

Minimalinvasive Eingriffe bei gut- und bösartigen Erkrankungen der Gebärmutter, Eierstöcke und der Brust.

Brustkrebszentrum Bodensee

Interdisziplinäre Behandlung von Brustkrebspatientinnen in enger Zusammenarbeit mit Onkologen, Radiologen und Psychoonkologen.

Elternschule Friedrichshafen

Kurse zur Geburtsvorbereitung, Säuglingspflege, Rückbildung und Babymassage, die werdenden Eltern helfen, sich optimal auf die Geburt und das Leben mit dem Neugeborenen vorzubereiten.

Ein besonderes Plus unserer Geburtshilfe ist die enge Verzahnung mit der Kinderklinik als Perinatalzentrum. Bei schwierigen Geburtsverläufen wie Frühgeburten garantieren wir damit eine bestmögliche „Rund um die Uhr“-Versorgung auf höchstem Niveau.

Klinik für Kinder und Jugendliche

Allgemeinpädiatrie # Perinatalzentrum
Pädiatrische Psychosomatik
Spezial-Ambulanzen

Die Kinder- und Jugendmedizin des Klinikums Friedrichshafen betreut Kinder vom sehr kleinen Frühgeborenen bis zum Jugendlichen und bietet eine umfassende medizinische Betreuung.

Mit 48 Betten decken wir ein breites Spektrum ab – von der Neonatologie über die Allgemeinpädiatrie bis hin zur pädiatrischen Psychosomatik.

Unsere spezialisierten Ambulanzen in den Bereichen Neuropädiatrie, Kinderkardiologie, pädiatrische Gastroenterologie und Sonographie ergänzen das Angebot. Ein besonderes Augenmerk liegt auf der engen Zusammenarbeit mit anderen Fachabteilungen, um eine ganzheitliche Versorgung sicherzustellen – vor allem im Bereich der Geburtshilfe.

Die Sektion Pädiatrische Psychosomatik bietet eine spezialisierte Versorgung für junge Patientinnen und Patienten im Alter zwischen 6 und 18 Jahren an. Das erfahrene Team aus Fachärztinnen und Fachärzten, Psychologinnen und Psychologen sowie spezialisierten Pflegekräften ist kompetenter Ansprechpartner für die jungen Patientinnen und Patienten und deren Familien. Unterstützt wird es dabei auch von einem Therapiehund.

Stationäre Behandlung

Behandlung von psychosomatischen Erkrankungen wie chronischen Schmerzen, Essstörungen, Angststörungen und Depressionen.

Therapeutisches Konzept

Individuelle Therapiepläne, die auf die Bedürfnisse jedes einzelnen Kindes oder Jugendlichen abgestimmt sind.

Schule am Krankenhaus

Integration schulischer Inhalte in den Klinikalltag, um den Bildungsweg der jungen Patientinnen und Patienten fortzusetzen.

Elternarbeit

Einbeziehung der Eltern in den Therapieprozess, um eine nachhaltige Unterstützung im häuslichen Umfeld zu gewährleisten.

Kooperationen

Enge Zusammenarbeit mit anderen Fachabteilungen des Klinikums sowie externen Einrichtungen, um eine ganzheitliche Versorgung sicherzustellen.




**MEDIZIN
CAMPUS
BODENSEE**

**ZUWENDUNG
IST DIE
WIRKSAMSTE
MEDIZIN
FÜR KLEINE
WUNDER.**



**DA:
WO'S
DRAUF
ANKOMMT.**

Dr. med. Christian Maier
Facharzt für Kinder- und Jugendmedizin, Neonatologie,
Notfallmedizin, Neugeborenen-Notarzt.
Und einer von 1762 Experten am MCB.



Urologie

Kinderurologie # Urologische Onkologie
Da-Vinci-OP-Roboter # Prostatakrebszentrum

In der Klinik für Urologie, Kinderurologie und urologische Onkologie werden Frauen, Männer und Kinder mit gut- und bösartigen Erkrankungen der Niere, Prostata, ableitenden Harnwege, Harnblase, Harnröhre und der männlichen Geschlechtsorgane behandelt.

Die roboterassistierte Chirurgie mit dem Da-Vinci-Operationssystem ist seit mehr als einem Jahrzehnt zur Versorgung unserer Patientinnen und Patienten etabliert und ein wichtiger Bestandteil unseres zertifizierten Prostatakrebszentrums.



Diagnostik und Therapie

Umfassende Diagnostik und individuelle Therapieplanung bei gut- und bösartigen Erkrankungen der Niere, Prostata, Harnblase, Harnröhre und der männlichen Geschlechtsorgane.

Minimalinvasive Chirurgie

Einsatz modernster Techniken wie roboterassistierte Operationen mit dem HD-System da Vinci® Xi und Laserbehandlungen für schonende Eingriffe.

Urologische Onkologie

Interdisziplinäre Behandlung von urologischen Krebserkrankungen in Zusammenarbeit mit Onkologen, Radiologen und anderen Fachdisziplinen.

Kinderurologie

Spezialisierte Versorgung von Kindern mit urologischen Erkrankungen in enger Zusammenarbeit mit der Kinderklinik.

Urodynamik

Moderne Diagnostikverfahren zur Untersuchung von Blasenfunktionsstörungen.

ESWL (extrakorporale Stoßwellenlithotripsie)

Schonende Behandlung von Nierensteinen ohne chirurgischen Eingriff.

Kutschis

Consulting

- ✓ Vergabe- & Beschaffungsmanagement
- ✓ Fördermittelmanagement
- ✓ Projektmanagement

Kutschis Consulting
Marc-Philipp Kutschis
Unternehmensberater
Roseggerstraße 14
30173 Hannover



Beratung im Gesundheitswesen.

Digitalisierung meistern. Fördermittel sichern.
Projekte erfolgreich steuern.

„Profitieren Sie von maßgeschneiderter Unterstützung in Digitalisierung, Vergabe- und Fördermittelmanagement. Mit klarem Fokus auf Einrichtungen im Gesundheits- und Sozialwesen.“

- + Mehr als 50 erfolgreich umgesetzte Fördermittel- & Vergabeprojekte
- + Ganzheitliche Projektbetreuung – von der Antragstellung bis zum erfolgreichen Nachweis
- + Zertifizierte Kompetenz im Vergabemanagement & Einsatz agiler Projektmethoden.



Marc-Philipp Kutschis

Mobil: 0160 - 913 86 151
mpk@kutschis-consulting.de
www.kutschis-consulting.de

Notfallmedizin

Da: Wo's drauf ankommt

24/7 Zentrale Notaufnahme # 24/7 Kardiologie

24/7 Neurologie

Das Klinikum Friedrichshafen steht für die schnelle und kompetente Versorgung von Notfällen an 365 Tagen im Jahr und rund um die Uhr.

Bereits 1978 wurde unter Leitung des damaligen Chefarztes der Anästhesie ein organisiertes Notarztwesen etabliert – bis heute wird dieses Tag für Tag gelebt, fliegen unsere Notärztinnen und -ärzte mit dem Rettungshubschrauber oder sind im Notarztwagen unterwegs.

Zentrale Notaufnahme

Unsere Zentrale Notaufnahme ist der erste Anlaufpunkt für Menschen, die eine akute medizinische Hilfe benötigen. Hochkompetente Pflegekräfte und Ärztinnen und Ärzte sind spezialisiert darauf, Notfälle jeder Art schnell zu erkennen und die erforderliche Versorgung sofort einzuleiten. Von schwerwiegenden Verletzungen bis hin zu akut auftretenden Erkrankungen arbeiten hier Ärztinnen und Ärzte, Pflegekräfte und Rettungsdienste Hand in Hand.

Christoph 45

Seit 45 Jahren ist der Rettungshubschrauber „Christoph 45“ am Klinikum stationiert und ein wichtiger Bestandteil der Notfallversorgung in der Region Bodensee-Oberschwaben. Oftmals zählt jede Sekunde, dann sind alle froh über den Rettungshubschrauber. Er transportiert Patientinnen und Patienten schneller, als es oftmals auf dem Straßenweg möglich wäre, er fliegt Kinderärztinnen und -ärzte zu kranken Neugeborenen in anderen Krankenhäusern – während der Rettungswagen „hinterherfährt“ – und er bringt Notärztinnen und -ärzte beispielsweise an den Unfallort.

Krankenwagen und Rettungsdienste

Eine enge Zusammenarbeit mit den Rettungskräften und -diensten der Region ist für uns eine Selbstverständlichkeit. In den modernen Rettungsfahrzeugen werden die Patientinnen und Patienten schnell und sicher ins Krankenhaus gebracht oder auch nach Hause.

Herzalarm

Besonders schnelle Hilfe ist bei Herznotfällen gefragt und diese wird im Klinikum Friedrichshafen in der Klinik für Kardiologie gelebt. Beim „Herzalarm“ steht in kürzester Zeit ein spezialisiertes Notfallteam bereit, um den Patientinnen und Patienten die notwendige Behandlung zukommen zu lassen.

Stroke unit

Zeit ist Hirn – deshalb stehen auch die Ärztinnen und Ärzte und Pflegekräfte der Neurologie und speziell die „stroke unit“ (Schlaganfalleinheit) rund um die Uhr für Notfälle zur Verfügung.



**MEDIZIN
CAMPUS
BODENSEE**

ÜBERSICHT UND RUHE SIND DAS BESTE NOTFALL- MANAGEMENT.



**DA:
WO'S
DRAUF
ANKOMMT.**

Strahinja Nedic
Krankenpfleger,
Zentrale Notaufnahme Friedrichshafen.
Und einer von 1762 Experten am MCB.





Zentrum Innere Medizin

Kardiologie # Gastroenterologie # Angiologie
Onkologie # Intensivmedizin # Palliativmedizin
Pneumologie # Darmkrebszentrum
Elektrophysiologie

Das Zentrum Innere Medizin vereint die Klinik für Allgemeine Innere Medizin, Gastroenterologie, Onkologie und Palliativmedizin und die Klinik für Kardiologie, Angiologie, Pneumologie und internistische Intensivmedizin. Das Zentrum bietet seit Bestehen des Klinikums eine umfassende medizinische Betreuung aller inneren Erkrankungen.

Gastroenterologie und Hepatologie

Wir sind spezialisiert auf Erkrankungen des Verdauungssystems, einschließlich der Speiseröhre, des Magens, des Dün- und Dickdarms sowie der Leber, Gallenblase und Bauchspeicheldrüse. Moderne endoskopische Verfahren ermöglichen eine präzise Diagnostik und Behandlung.

Onkologie und Palliativmedizin

In unserer Klinik betreuen wir Patientinnen und Patienten mit Krebserkrankungen interdisziplinär und begleiten sie in allen Phasen der Erkrankung. Von der Diagnosestellung über die Therapie bis hin zur palliativen Versorgung sind Ärztinnen und Ärzte und Pflegekräfte für die Patientinnen und Patienten und ihre Angehörigen da.

Zertifizierte Zentren

Wir arbeiten interdisziplinär mit Kolleginnen und Kollegen aus dem Klinikum und Partnerinnen und Partnern im ambulanten Bereich in mehreren zertifizierten Zentren zusammen, unter anderem im zertifizierten Darmkrebszentrum.



Kardiologie

Schwerpunkt unserer Klinik sind die Diagnostik und Therapie von Erkrankungen des Herzens, der Gefäße und der Lungen sowie die gesamte internistische Intensivmedizin. Unser Ziel ist es, die Lebensqualität unserer Patientinnen und Patienten zu erhalten und zu verbessern – dafür nutzen wir unsere umfassenden diagnostischen und therapeutischen Möglichkeiten.

Diagnostik und Therapie

Wir bieten eine umfassende Diagnostik von Herz-Kreislauf-Erkrankungen, einschließlich moderner Verfahren wie der Elektrophysiologie (EPU). Unsere Spezialisten entwickeln individuelle Therapiepläne, die auf die Bedürfnisse der Patientinnen und Patienten abgestimmt sind.

Herzschrittmacher und Device-Therapie

Im Bereich der Device-Therapie setzen wir moderne Technologien wie Herzschrittmacher, implantierbare Defibrillatoren und die kardiale Resynchronisationstherapie ein, um Herzrhythmusstörungen in unserem EPU-Labor effektiv zu behandeln.

Interventionelle Kardiologie

Unsere Klinik ist auf interventionelle Verfahren spezialisiert, darunter die Behandlung von Herzklappenfehlern mittels Kathetertechniken und MitraClip. Diese schonenden Verfahren ermöglichen eine schnelle Genesung.

Herzinsuffizienz

Die Behandlung der Herzinsuffizienz erfolgt in unserer spezialisierten Ambulanz, die auf die individuellen Bedürfnisse der Patientinnen und Patienten eingeht. Unsere ganzheitliche Betreuung bietet sowohl medikamentöse als auch nicht-medikamentöse Maßnahmen an.

Zertifizierte Qualität

Unsere Klinik verfügt über mehrere Zertifizierungen, darunter das Mitralklappen-Zentrum und das Cardiac Arrest Center. Diese Auszeichnungen bestätigen unseren hohen Qualitätsanspruch in der Behandlung von Herz-Kreislauf-Erkrankungen.

Internistische Intensivmedizin

Gemeinsam mit den Kolleginnen und Kollegen der Anästhesiologie, die unsere Interdisziplinäre Intensivstation leiten, versorgen wir hier die intensivpflichtigen Patientinnen und Patienten gemeinsam mit den spezialisierten Pflegefachkräften.

Wussten Sie, dass bereits 1976 die Kardiologie als eigenständige Hauptabteilung des Krankenhauses Friedrichshafen etabliert wurde und die ersten Herzkatheter-Untersuchungen sowie Herzschrittmacher-Implantationen erfolgten?

Chirurgie

Allgemeinchirurgie # Unfallchirurgie
Gefäßchirurgie # Adipositaschirurgie
Viszeralchirurgie # Endoprothetik
Plastische und Ästhetische Chirurgie
Refluxzentrum

Schon bald nach der Eröffnung des neuen Städtischen Krankenhauses stand fest, dass die großen Operationssäle von nunmehr zwei chirurgischen Abteilungen und natürlich in engster Zusammenarbeit mit der Anästhesie genutzt werden. Übrigens bilden wir seit 1997 unsere Operationstechnischen Assistentinnen und Assistenten selbst aus.

Inzwischen agieren im Zentrum Operative Medizin noch wesentlich mehr hochspezialisierte Chirurginnen und Chirurgen, gibt es vier Hauptabteilungen, gehören selbstverständlich auch die Gynäkologie sowie die Urologie zu den „schneidenden Fächern“ und sind die Anästhesiologen wichtige Partner.



Allgemein- und Viszeralchirurgie

Wir sind spezialisiert auf die Eingriffe an inneren Organen: Unsere Schwerpunkte sind die onkologische und die endokrine Chirurgie sowie Eingriffe am Magen- und Darmtrakt.

Allgemeine Chirurgie

Minimalinvasive Eingriffe wie laparoskopische Operationen (Schlüssellochchirurgie) zur Behandlung von Bauchkrankheiten. Chirurgische Behandlung von Erkrankungen des Verdauungstrakts, der Gallenblase, des Darms und der Leber.

Viszeralchirurgie

Behandlung von Erkrankungen der inneren Organe mit innovativen Techniken. Expertise in der chirurgischen Behandlung von Tumorerkrankungen und entzündlichen Prozessen.

Adipositaschirurgie

Innovative Verfahren zur Behandlung von krankhaftem Übergewicht (z. B. Magenband oder Magenbypass). Individuelle Betreuung von übergewichtigen Patientinnen und Patienten durch ein interdisziplinäres Team im Adipositaszentrum Bodensee.

Refluxchirurgie

Unser Refluxzentrum zählt zu den fünf größten Einrichtungen Deutschlands, die auf Reflux (Sodbrennen) spezialisiert sind.

Moderne OP-Technologie und höchste Sicherheitsstandards garantieren schnelle Heilungsprozesse und beste Ergebnisse.



KI- und Digitalisierungslösungen für Unternehmen

Wir sichern Wissen seit 1962.

H. E. KELLER GmbH
Porschestr. 10
72154 Ditzingen

Tel: 07156 43625 0
info@keller-online.com
www.keller-online.com

WER MACHT ENERGIE ZUR TEAMSACHE?

STADTWER...? STADTWIR!

Wir sind euer Partner für ökologische Energie.
swsee.de/teamzukunft





Unfallchirurgie, Orthopädische Chirurgie und Endoprothetik

Wir behandeln akute und chronische Verletzungen sowie Erkrankungen des Bewegungsapparates. Mit einer breiten Palette an konservativen und operativen Methoden bieten wir schnelle und effiziente Hilfe.

Akute Traumaversorgung

Behandlung von Frakturen, Verstauchungen, Bänderrissen und Gelenkverletzungen nach Unfällen. Minimalinvasive Eingriffe für schnellere und weniger schmerzhaftes Heilungsverfahren.

Endoprothetik (künstliche Gelenke)

Implantation von Hüft-, Knie- und Schulterendoprothesen mit modernster OP-Technik. Individuelle Therapien, um eine höhere Lebensqualität unserer Patientinnen und Patienten wiederherzustellen und eine schnelle Mobilisation zu ermöglichen.

Orthopädische Chirurgie

Behandlung chronischer Erkrankungen wie Arthrose, Rückenschmerzen oder Fehlstellungen. Innovative, schonende Techniken in der Behandlung von Wirbelsäulenproblemen und Gelenkarthrose.



Markus Engel
Fachanwalt für Familienrecht

Christian Wulf
Fachanwalt für Verkehrsrecht
ADAC Vertragsanwalt

Joachim Raff
Fachanwalt für
Arbeitsrecht
Mediator

Bernhard Leins
Rechtsanwalt, Notar a.D.

Daniel Pohl
Fachanwalt für Arbeitsrecht

Martina Näther
Fachanwältin für
Verkehrsrecht

Sebastian Stauderer
Rechtsanwalt

KUBON
RECHTSANWÄLTE

Kanzlei Friedrichshafen
Ehlersstraße 11
88046 Friedrichshafen
Tel. 07541/7008-0
www.kubon-rae.de

Maik Fodor
Fachanwalt für Miet- und
Wohnungseigentumsrecht
Fachanwalt für Sozialrecht
Fachanwalt für Medizinrecht

Michaela Hebsacker
Rechtsanwältin
Mediatorin,
Wirtschaftsmediatorin

Kanzlei Überlingen
Mühlenstr. 6
88662 Überlingen
Tel. 07551/97191-0
info@kubon-rae.de

afri cola



Gefäßchirurgie / Gefäßmedizin

Unsere 2015 gegründete Klinik hat sich auf die Behandlung von Gefäßerkrankungen spezialisiert: Wir führen sämtliche offene operative und endovaskuläre Eingriffe zur Behandlung von Durchblutungsstörungen durch. Wir bieten moderne diagnostische Verfahren und innovative Therapien, um Arterien- und Venenerkrankungen vorzubeugen und zu behandeln.

Plastische, Ästhetische und Handchirurgie

Die Klinik für Plastische, Ästhetische und Handchirurgie beschäftigt sich mit der Wiederherstellung der Körperform und -funktion nach Krankheit, Verbrennung, Unfall oder alterstypischen Veränderungen und vertritt alle vier Säulen der plastischen Chirurgie.

Rekonstruktive Chirurgie

Entfernung von Tumoren, chronische Wunden, Brustrekonstruktionen

Verbrennungen

Operative und konservative Verbesserung des Narbenbildes

Ästhetische Chirurgie

Brustvergrößerungen und -verkleinerungen, Straffungen, Korrekturen an Nase und Narben

Handchirurgie

Verletzungen und deren Folgen, Nerven Chirurgie, Arthrose, rheumatische Erkrankungen

**Innovatives Qualitätshandwerk
aus Markdorf**

**Trockenbau
Brandschutz
Akustik
Schallschutz
Altbausanierung
Putz + Stuck**

Robert-Bosch-Str. 4, 88677 Markdorf
Tel. +49 7544 964990 0, info@mb-stuckateur.de
www.mb-stuckateur.de



Anästhesiologie

Anästhesie # Intensivmedizin
Schmerztherapie # Notfallmedizin

Neben der Rundumversorgung bei Operationen gehören die Intensivbehandlung unserer Patientinnen und Patienten, die Schmerztherapie und die Notfallmedizin zu unserem Spektrum.

Die Mitarbeitenden der Klinik für Anästhesiologie, Intensivmedizin und Schmerztherapie sorgen dafür, dass unsere Patientinnen und Patienten vor, während und nach einer Operation in den besten Händen sind. Unser Ziel ist es, allen eine schmerzfreie und sichere Behandlung zu bieten.



Anästhesie:

Professionelle Anästhesieversorgung während chirurgischer Eingriffe, inklusive Vollnarkose, Regional- und Lokalanästhesie.

Individuelle Beratung und Planung der Narkosemethoden vor jeder Operation.

Intensivmedizin:

Intensivmedizinische Versorgung von Patientinnen und Patienten nach schweren Operationen oder bei akuten lebensbedrohlichen Zuständen.

Unsere Intensivstation ist mit modernster Technik ausgestattet, um eine bestmögliche Überwachung und Therapie zu gewährleisten.

Schmerztherapie:

Behandlung von chronischen und akuten Schmerzen, z. B. nach Operationen oder bei Krebserkrankungen.

Wir bieten eine maßgeschneiderte Schmerztherapie, die individuell auf Ihre Bedürfnisse abgestimmt wird.

Kreativität ist team | sache

team | dv
Werbung & Fotografie

Adelheidstr. 37 | 1
88046 Friedrichshafen
+49 7541 35224
info@team-dv.de
www.team-dv.de

Backtradition seit 1912!

Ulmer
BÄCKEREI · KONDITOREI
@baeckereiulmer f i
www.baeckerei-ulmer.de

© Erbe Elektromedizin GmbH 2025 non-US only 2025-06

erbe
power your performance.

Innovative Lösungen in der Medizintechnik seit 1851.

Erbe Elektromedizin GmbH Tübingen Deutschland erbe-med.com



Neurologie

Schlaganfall # Geriatrie # Parkinson
Alzheimer # Multiple Sklerose

In der Klinik für Neurologie werden rund um die Uhr Erkrankungen des Gehirns, der Hirnhäute, des Rückenmarks, der Nerven und der Muskeln untersucht und behandelt. In unserer „stroke unit“ therapieren wir akute Schlaganfälle.

Zu unserer Klinik gehört die Sektion Geriatrie mit der Geriatrischen Rehabilitationsklinik und der Akut-Geriatrie.

Unsere interdisziplinäre Zusammenarbeit mit der Klinik für Diagnostische und Interventionelle Radiologie, der Klinik für Gefäßmedizin und Gefäßchirurgie sowie der Klinik für Kardiologie ermöglicht uns eine hervorragende Versorgung unserer Patientinnen und Patienten. Die bildgebende Diagnostik, die offenen Eingriffe an der Halsschlagader oder die Diagnostik von höhergradigen Herzrhythmusstörungen, die durch einen Schlaganfall verursacht werden, sind einige Beispiele dafür.

Neurologie

Diagnostik und Behandlung von neurologischen Erkrankungen wie Schlaganfällen, Parkinson, Epilepsie, Multiple Sklerose und Demenz.

Geriatrie

Altersmedizinische Versorgung bei Mehrfacherkrankungen und Mobilitätsproblemen im Alter. Interdisziplinäre Betreuung zur Förderung der Lebensqualität und Selbstständigkeit.

Unsere Klinik sorgt für eine gezielte und ganzheitliche Behandlung, die auf die Bedürfnisse älterer Patientinnen und Patienten abgestimmt ist.

Jobtour MEDICAL

Ausgezeichnete Pflege für unsere Kunden & Mitarbeiter

hünunu²² OPEN COMPANY
hünunu²² TOP COMPANY

★★★★★

JOBTOUR MEDICAL | 07221 9705630 | WWW.JOBTOUR.DE

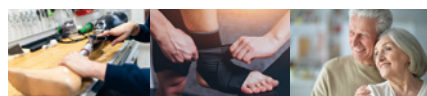
SANITÄTSHAUS



Sanitätshaus
Rehatechnik
Orthopädietechnik
Orthopädieschuhtechnik
Inkontinenz

VERLÄSSLICHKEIT SEIT 1992

Mit unserer umfangreichen Hilfsmittelversorgung und einem Klinik-Überleitmanagement sind wir für Sie da.



Sanitätshaus MOT GmbH
Lindauer Straße 13
88069 Tettang
Telefon 07542/9343-0

Charlottenstraße 13
88045 Friedrichshafen
Telefon 07541/34333

info@sanitaetshaus-mot.de

www.sanitaetshaus-mot.de



BEWEGUNGS-ANALYSEZENTRUM



Für einen optimalen Heilungsverlauf:
Nutzen Sie unsere Ganganalyse als präventive sowie rehabilitative Maßnahme vor und nach einer Gelenkoperation.

07542/9343-93
info@motion-tettang.de

www.motion-tettang.de

Diagnostische und interventionelle Radiologie

Röntgen # CT # MRT # Gefäßzentrum

Die Klinik für interventionelle Radiologie am Klinikum Friedrichshafen bietet Ihnen eine umfassende Diagnostik mit modernster Bildgebungstechnologie. Unser Ziel ist es, Erkrankungen frühzeitig zu erkennen und eine präzise Behandlung zu ermöglichen.

Bildgebende Verfahren

Wir bieten alle wichtigen bildgebenden Verfahren an, wie Röntgen, Computertomographie (CT), Magnetresonanztomographie (MRT) und Ultraschall.

Interventionelle Radiologie

Minimalinvasive Eingriffe zur Behandlung von Erkrankungen, z. B. das Einführen von Stents oder Kathetern zur Behandlung von Gefäßerkrankungen oder Tumoren.

Mammographie und MRT-Untersuchungen

Frühdiagnostik von Brustkrebs und anderen Erkrankungen der weiblichen Brust.

1979 wurde bereits der erste Ganzkörper-Computertomograph im Städtischen Krankenhaus in Betrieb genommen. Kein Vergleich zu den heutigen Möglichkeiten, aber zur damaligen Zeit bahnbrechend.

Therapiezentrum

Stationär # Ambulant # Ganzheitlich

Unser Therapiezentrum bieten Ihnen eine ganzheitliche Versorgung, die alle Aspekte Ihrer Gesundheit berücksichtigt. Von der Physiotherapie über die Ergotherapie bis hin zur Logopädie bieten wir Ihnen eine umfassende Betreuung zur Förderung Ihrer Genesung.

Physiotherapie

Zur Wiederherstellung der Beweglichkeit und der funktionellen Fähigkeiten nach Operationen und Verletzungen.

Ergotherapie und Logopädie

Förderung der Selbstständigkeit und Sprach- sowie Schlucktherapie bei Patientinnen und Patienten mit neurologischen oder physischen Einschränkungen.



Sozialstation St. Martin Langenargen
Klosterstr. 35 | 88085 Langenargen
Telefon 07543 1270
info@sozialstation-langenargen.de

www.sozialstation-langenargen.de



Ambulanter Pflegedienst für die Gemeinden Eriskirch, Kressbronn und Langenargen



- ✦ Behandlungspflege
- ✦ Körperpflege
- ✦ Palliativpflege



- ✦ Hauswirtschaftliche Versorgung
- ✦ Beratung



- ✦ Hilfe zur Selbsthilfe
- ✦ Nachbarschaftshilfe



Pflege

Mit Fachkompetenz, Herz und Engagement stehen unsere Pflegekräfte Tag für Tag und rund um die Uhr für eine menschliche und hochkompetente Pflege – individuell, professionell und immer nah am Menschen.

Ein großes Team von Pflegeexpertinnen und -experten berät und begleitet Patientinnen und Patienten sowie Angehörige in den verschiedenen Bereichen. Dabei orientieren sich die Pflegekräfte an den individuellen Bedürfnissen der Patientinnen und Patienten, damit sie schnell wieder selbstständig werden.

Die Pflegekräfte des Klinikums orientieren sich dabei an Pflegestandards und Pflegeleitlinien, die entsprechend den neuesten wissenschaftlichen Erkenntnissen aktualisiert werden. Diese bilden die Grundlage für die Krankenpflege, deren Planung, Kontrolle und Dokumentation.

Wir bewegen, was bewegt werden muss.

Logistik & Entsorgung aus einer Hand

Ob Schüttgut, Handelsware oder Sondermüll – die Pfaff Entsorgungs GmbH bietet Ihnen zuverlässige Transport- und Entsorgungslösungen für jede Anforderung. Mit einem modernen Fuhrpark und nachhaltigem Anspruch sind wir in der Region Friedrichshafen Ihr verlässlicher Partner.

- ✓ Transport von Handelsgütern & Baustoffen
- ✓ Entsorgung von Müll, Bauschutt & Sondermüll
- ✓ Individuelle Logistiklösungen für Industrie & Gewerbe
- ✓ Umweltbewusste Prozesse & zertifizierte Qualität



Pfaff Entsorgungs GmbH

Hammerstatt 11–17, 88048 Friedrichshafen
Tel.: +49 (0) 75 41 – 5 30 10
E-Mail: info@pfaff-entsorgung.de
www.pfaff-entsorgung.de



Ausbildung und Karriere

Wer gute Pflegekräfte und gute Medizinerinnen und Mediziner will, muss sie ausbilden. Pflegekräfte, Operations- sowie Anästhesietechnische Assistentinnen und Assistenten bilden wir praxisnah ebenso aus wie junge Ärztinnen und Ärzte, als Akademisches Lehrkrankenhaus der Eberhard-Karls-Universität Tübingen. Und das seit Jahrzehnten.

„Medizin mit Herzverstand“ – diesem Motto haben wir uns verschrieben und suchen immer neue Kolleginnen und Kollegen und Auszubildende.

Meist startet das neue Ausbildungsjahr Anfang September – für angehende Pflegefachkräfte, Anästhesietechnische sowie Operationstechnische Assistentinnen und Assistenten, Krankenpflegehelfende oder Kaufleute im Gesundheitswesen in jedem Fall. Wir bilden aber auch in anderen spannenden Berufen aus – mehr Informationen gibt es hier: <https://www.medizin-campus-bodensee.de/karriere>.



MVZ Labor Ravensburg
Labor Dr. Gärtner

MEHR ALS EIN LABOR

Regional. Partnerschaftlich. Fachärztlich. Persönlich.

Das MVZ Labor Ravensburg bietet das komplette Spektrum der modernen labormedizinischen Diagnostik

WIR SIND
FÜR SIE DA!

Das MVZ Labor Ravensburg ist mit seinen 600 Mitarbeitern, davon 22 Ärzte und 10 Naturwissenschaftler, jeden Tag für das Wohl der Patienten im Einsatz.

Wir bieten labordiagnostische Leistungen des gesamten Spektrums der Humanmedizin und Hygiene mit den Schwerpunkten

- Labormedizin
- Endokrinologie
- Mikrobiologie
- Virologie
- Parasitologie
- Mykologie
- Praxis- und Krankenhaushygiene
- Transfusionsmedizin
- Immunologie
- Hämostaseologie
- Molekularbiologie



Mit durchschnittlich 100 000 Analysen täglich gehört das MVZ Labor Ravensburg zu den zehn größten Laboren in Deutschland



Individuelle Gesundheitsleistungen sowie Vorsorgeleistungen können auch direkt von den Patienten in Anspruch genommen werden

MVZ Labor Ravensburg, Elisabethenstraße 11, 88212 Ravensburg, Tel.: 0751-502 0

EXPERTISE KOMMT VON EXPERT:INNEN.



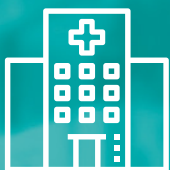
Langjährige Erfahrung und stetige Weiterbildung: Das zeichnet die KDS aus. Deshalb sind wir der perfekte Partner, wenn es um die Reinigung und Betreuung von sensiblen Einrichtungen geht. Dabei bieten wir ein **360° Leistungsspektrum** an. Alles aus einer Hand und individuell auf Ihre Einrichtung abgestimmt.

KDS+
Healthcare Services



Besuchen Sie uns: www.die-kds.de | [in](#) | [f](#)

KLINIKWÄSCHE VOM SPEZIALISTEN.



Lohnwäsche • Leasingwäsche • Logistik & Service

Wir versorgen Kliniken, Akutkrankenhäuser
und Pflegeeinrichtungen.

Den Fokus legen wir dabei stets auf Hygiene,
bedarfsgerechte Versorgung und Qualität.

KDS textilservice allgäu





WALDBURG-ZEIL
KLINIKEN



Ihre Gesundheit ist unsere Mission.

Argentalklinik, Isny-Neutrauchburg
Klinik Alpenblick, Isny-Neutrauchburg
Klinik Schwabenland, Isny Neutrauchburg
Klinik im Hofgarten, Bad Waldsee
Rehabilitationsklinik Bad Wurzach
Rehabilitationsklinik Saulgau
Parksanatorium Aulendorf
Fachkliniken Wangen

www.wz-kliniken.de



 **KLINIKUM
FRIEDRICHSHAFEN**

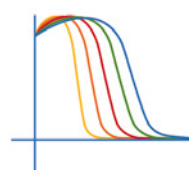
MEDIZIN CAMPUS BODENSEE

Klinikum Friedrichshafen GmbH
Röntgenstraße 2
88048 Friedrichshafen
+497541960
INFO.FN@medizin-campus.de
www.medizin-campus-bodensee.de



Glückwunsch zum Jubiläum!

Ein herzliches Dankeschön für die langjährige Zusammenarbeit
und hervorragende Partnerschaft – Das Team von Christoph 45.



**Medizinisches
Versorgungszentrum
Strahlentherapie**

by evidia Group

SECTRA