

GEORGENTHAL

LAND DER RITTER UND DRACHEN

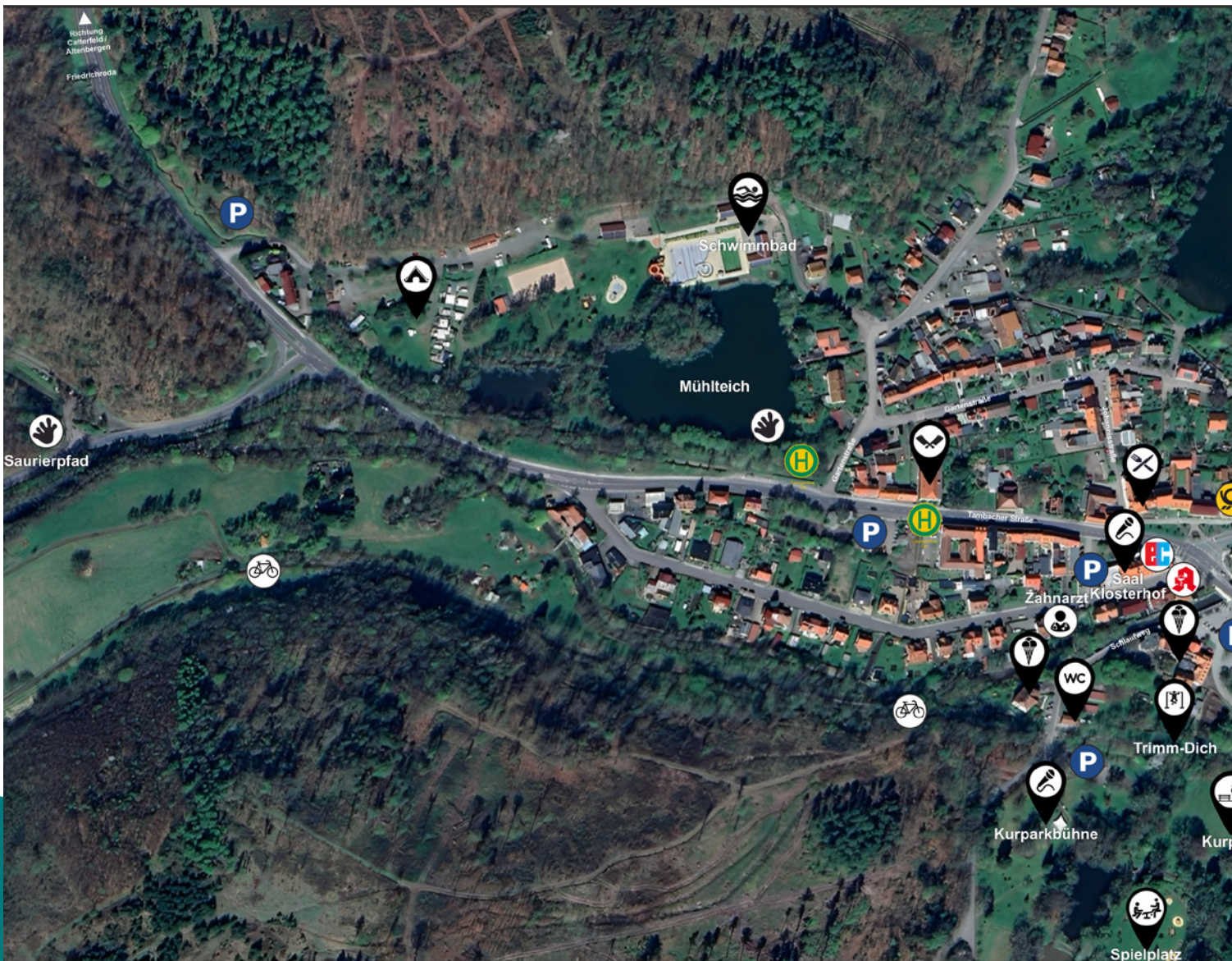


**Genießen Sie Natur,
Kultur und vielfältige
Freizeitaktivitäten an der
Pforte zum Thüringer Wald.**

GEORGENTHAL

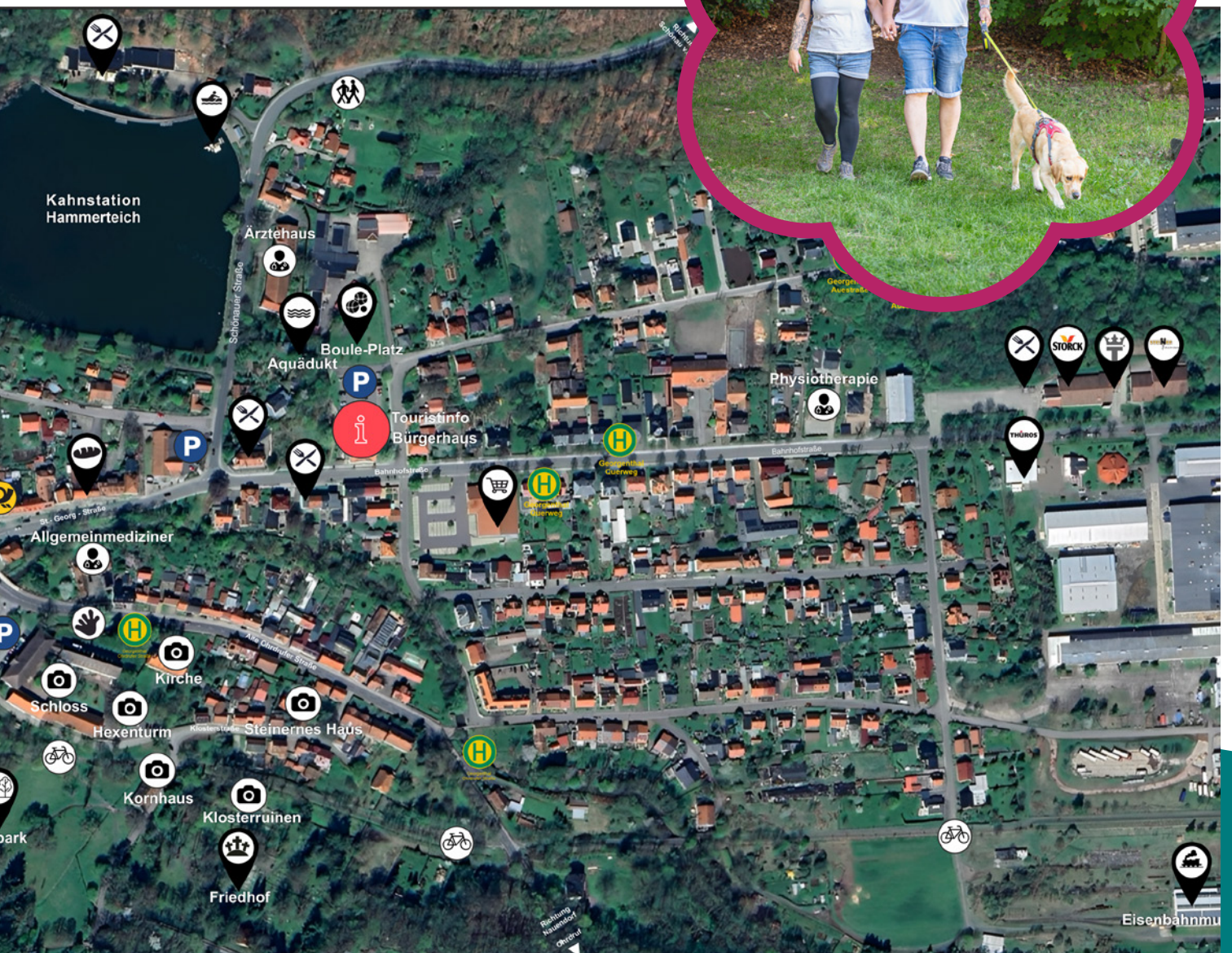
Georgenthal ist ein Staatlich anerkannter Erholungsort mit einer reichen Infrastruktur für alle Urlaubs- und Erholungsansprüche. Hotels, Pensionen und Campingplätze, eine gute Nahversorgung und Gastronomie, zahlreiche Freizeit- und Kureinrichtungen, ein vielfältiges Kulturprogramm sowie eine Tourist-Information stehen den Gästen zur Verfügung. Mit direktem Zugang zum Thüringer Rennsteig erstrecken sich zahlreiche Rad- und Wanderwege über die gesamte Landgemeinde und ihr Umland.

Die Landgemeinde Georgenthal liegt eingebettet zwischen Auenlandschaft und weitläufigen Waldgebieten und wird von dem Reichtum an Thüringens Flora und Fauna geprägt. Die Landgemeinde bildet eine Pforte zum Thüringer Wald, die von zahlreichen blauen Wasseradern zwischen Wilder Leina und Apfelstädt durchflossen wird. Mit ihren Seen, Teichen, Wiesen und Wäldern prägt sie jenes idyllische Bild, das Einheimische wie auch Erholungssuchende aus Nah und Fern seit jeher anzieht. Erholung, Naturerlebnis,



Kuranwendungen und Aktivurlaub prägten die Vergangenheit und stehen auch heute im Zentrum des touristischen Erlebnisses. So schrieb Heinrich Stiehler, Pfarrer und Autor aus Altenbergen, bereits 1891: „Georgenthal liegt in einem Waldthor, wie es schöner, köstlicher und berückender nicht gedacht werden kann.“ Die Gründung der heutigen Landgemeinde Georgenthal im Landkreis Gotha fand am 01. Januar 2020 statt. Das heutige Gestirn aus zwölf Ortschaften mit dem Verwaltungszentrum Georgenthal besteht aus den land-

schaftlich idyllisch eingebetteten Orten Altenbergen, Catterfeld, Engelsbach, Gospiteroda, Herrenhof, Hohenkirchen, Leina, Nauendorf, Petriroda, Schönau v.d. Walde, Wipperoda und Georgenthal.



KLOSTERGESCHICHTE IN UND UM GEORGENTHAL

Die spannende Geschichte der Region ist eng verknüpft mit der Gründung des Zisterzienser-Klosters „Abbatia Vallis Sancti Georgii“, das 1143 seine erste urkundliche Erwähnung fand. Auf einer Anhöhe bei Catterfeld und Altenbergen siedelten zu dieser Zeit Mönche aus der ost-französischen Zisterzienserabtei Morimond, die Zentrum für die Ausbreitung des Ordens im deutschsprachigen Raum war. Das Kloster grenzte an die ehemalige Johanniskirche bei Altenbergen. Zu einem späteren Zeitpunkt zogen diese vom unwirtlichen Georgenberg in das Apfelstädt-Tal – der Name Georgenthal fiel erstmals 1189.

Das Kloster, durch welches Ackerbau, Fisch-zucht und Wiesenkultur erblühte, bestand ca. vier Jahrhunderte und fand letztlich durch die Aufstände während des Bauernkrieges in der ersten Hälfte des 16. Jahrhunderts sein Ende. Die Wiederentdeckung der Klosteranlage war ab 1840 eher zufälliger Natur: Sowohl bei der Erweiterung des Friedhofes als auch nach einem Hochwasser 1852 kamen Gewölbesteine, Gesimse, Mauerreste und teils vollständig erhaltene Säulen zum Vorschein. Dem damaligen Pfarrer

– Paul Baethcke (1850 – 1936) – waren gezielte Ausgrabungen zu verdanken. Von der Abtei blieben einige Bestandteile erhalten, die allesamt am Rande des heutigen Kurparks beziehungsweise in diesem liegen: Zu diesen zählen das Kornhaus mit romanischem Rosettenfenster, die St.-Elisabethkirche, Teile der Klostermauer, das Untergeschoss des „Hexenturmes“ sowie Gebäudeteile des „Schlosses“ (zeitweise Sommerresidenz) Herzog Ernst des Frommen von Sachsen, Gotha und Altenburg.

Vom einst so mächtigen Kloster blieben größtenteils Ruinen, die jedoch die einstigen Dimensionen erahnen lassen. Auch kann in zahlreichen Objekten um das Klostergelände und in Nachbarorten heute noch in Kellergewölben oder an Fundamentmauern deren Ursprung erkannt werden.

Ende des 19. Jahrhunderts erlebte Georgenthal mit seiner Entwicklung zum beliebten Fremdenverkehrsort einen enormen Aufschwung. Zahlreiche Villen, geprägt durch die typische Bäderarchitektur, lassen dies auch heute erleben.



Fair und ehrlich für den Abschied in Würde.



**BESTATTUNGSINSTITUT
WÜRDEVOLLER ABSCHIED**
Inh. Michael Trenker

www.bestattungsinstitut-wuerdevoller-abschied.de



Einzigartig in der Region.

Wir sind immer für Sie da.

Ohrdruf, Marktstr. 13 Tel. 03624 30 70 25
Friedrichroda, Marktstr. 35 Tel. 03623 31 19 63

MUSEEN DER LANDGEMEINDE

Seite 4 | 5

Eisenbahnmuseum Hirzbergbahn Georgenthal

Interessengemeinschaft Hirzbergbahn e.V.
Friedensstraße 16, 99887 Georgenthal
post@hirzbergbahn.info

Johannisbergmuseum in Altenbergen

*Verein für Heimatgeschichte und Archäologie
St.Johannes Altenbergen/Catterfeld e.V.*
Straße des Friedens 32, 99887 Georgenthal
info@gv-altenbergen-catterfeld.de

Lohmühlenmuseum in Georgenthal

Lohmühle 1-5,
99887 Georgenthal
museum@lohmuehle.info

Museum Alte Schule in Nauendorf

*Kulturpflegeverein
Gräfenhain-Nauendorf e.V.*
Hauptstraße 39, 99887 Georgenthal
info@thielemannorgel.de



**Alle Museen werden auf
Anfrage für Besichtigungen
oder Führungen geöffnet.**

OPTIPER
PERSONALDIENSTE

Wir geben Arbeit einen Wert

UNSERE LEISTUNGEN

Für unsere Kunden:

- Arbeitnehmerüberlassung
- Personalvermittlung & Temp-to-Perm
- Projektservice & Outsourcing
- Onsite & Master Vendor Lösungen

Für unsere Kandidaten:

- Faire und transparente Tarif-Löhne
- Karriereberatung & Jobvermittlung
- Netzwerk zu Top-Unternehmen
- Persönliche Betreuung auf Augenhöhe

Im Hanfgarten 3, 99887 Georgenthal | Tel: 036253 47600 | hohenkirchen@optiper.de



www.optiper.de

Freizeit und Kultur

Zu den häufigsten Freizeitaktivitäten zählen in Georgenthal natürlich das Wandern und Radfahren im Thüringer Wald. Hierfür gibt es ein attraktives Netz gut ausgebauter Wege unterschiedlicher Ansprüche. Die zahlreichen Gewässer der Landgemeinde sind ein Eldorado für Angler und Naturbeobachter. Zwei Freibäder und eine Kahnstation schaffen Angebote für den Wassersport.



Freibad Georgenthal

Das Freibad Georgenthal bietet auf einem weiträumigen Areal Wettkampf-, Spiel- und Planschbecken, einen Strömungskanal, eine 70 m lange Wasser-rutsche sowie große Liegewiesen, einen Beachvolleyballplatz, Lesepavillon und Freiluftsach, einen Spielplatz und einen Imbiss.

Am Mühlhög
99887 Georgenthal
Badesaison: Mai bis September
Öffnungszeiten siehe
www.georgenthal.de

Waldbad Schöнау vor dem Walde

Das kühle und romantisch gelegene Waldbad in Schöнау vor dem Walde bietet Schwimm- und Kinderbecken, Sitztribünen, Liegewiesen, einen Beachvolleyballplatz, einen Spielplatz und einen Imbiss.

Engelsbacher Straße
99887 Georgenthal
OT Schöнау v.d. Walde
Badesaison: Juni bis August
Öffnungszeiten siehe
www.georgenthal.de

Kahnstation am Hammerteich

Der Hammerteich lädt zur Kahnpartie ein. Es kann zwischen Tretbooten oder traditionellen Ruderbooten gewählt werden. Ein Spaziergang auf der schön gestalteten Teichpromenade oder eine Rast auf einer der dortigen Bänke tun Körper und Seele gut.

Bootssaison: Mai bis September
Öffnungszeiten siehe
www.georgenthal.de



Kulturell bietet die Landgemeinde für Einheimische und Gäste zahlreiche Konzerte, Lesungen und Kleinkunstprogramme in der Bibliothek, im Saal im Klosterhof Georgenthal und im Wilhelm-Hey-Saal in Leina. Zu den jährlich wiederkehrenden Veranstaltungen gehören die Kurkonzerte von Juni bis August sowie das Saurierfest im September.



**Krankenhaus
Waltershausen-Friedrichroda**

Leidenschaft fürs Leben

Hier finden Sie uns:

Reinhardsbrunner Straße 17
99894 Friedrichroda
Tel.: +49 (0) 3623 350-0
Mail: info.kwf@srh.de





Eine besondere Attraktion bietet der Saurierpfad mit seinen zahlreichen spektakulären Sauriermodellen inmitten des Thüringer Waldes. Von der Tourist-Information Georgenthal aus wandelt man auf den Spuren der Ursaurier und erlebt lebensgroße Nachbildungen und zahlreiche Informationstafeln auf einer Wanderung nach Tambach-Dietharz.



Insbesondere für Familien mit Kindern ist dieser Pfad immer wieder ein erlebnisreicher Ausflug. Entdecken Sie den Giraffenthalssaurier im Mühlteich, den beeindruckenden Keuper-Tyrannosaurus, einen Flugsaurier in den Bäumen und weitere prähistorische Ureinwohner links und rechts des Weges. Der Saurierpfad öffnet eine erdgeschichtliche Tür in die Zeit des Perm vor etwa 290 Millionen Jahren und führt seine Gäste „auf den Spuren von Pangäa“ an der bedeutenden, paläontologischen Fundstätte Bromacker vorbei.

Hier wurden zahlreiche der ausgestellten Saurier als Skelette entdeckt. Das bekannteste Fundstück ist das „Tambacher Liebespaar“, *Seymouria sanjuanensis*, das hier auch als Modell zu besichtigen ist. Die Landgemeinde Georgenthal

und der Saurierpfad (Georoute 6) befinden sich inmitten des UNESCO Global Geopark Thüringen Inselsberg – Drei Gleichen.

- 👉 Zielweg bis Tambach-Dietharz: 9 km
- 👉 Höhenunterschied: ca. 400 – 460 m ü. NN
- 👉 Schwierigkeitsgrad: leicht, besonders geeignet für Familien mit Kindern
- 👉 Dauer: ca. 3 Stunden
- 👉 Waldwege, teilweise Schotterdecke, innerörtlich gepflasterte Fußwege
- 👉 Service: Kinder-Audioguide entlang des ersten Teilstücks bis zum Bromacker

Köllner
Bestattungsinstitut

Waltershausen | Hauptstraße 12 | D-99880 | Tel.: 03622/68430
Friedrichroda | Hauptstraße 49 | D-99894 | Tel.: 03623/200152

Notfall-Telefon: 03622 66 906

Wir geben Ihrer Trauer Raum

BESTATTUNGSINSTITUT KÖLLNER

www.bestattungsinstitut-koellner.de



Pensionen, Hotels und Campingplätze

HOTEL RODEBACHMÜHLE

Rodebachmühle 1
99887 Georgenthal

☎ 036253 340

✉ info@hotel-rodebachmuehle.de

🌐 www.hotel-rodebachmuehle.de

CAMPINGPLATZ GEORGENTHAL

Forsthaus Am Steiger 2
99887 Georgenthal

☎ 036253 469936

✉ info@camping-georgenthal.de

🌐 www.camping-georgenthal.de

CAMPINGPLATZ PAULFELD

Straße am Steinbühl 3
99887 Georgenthal

☎ 036253 25171

✉ info@paulfeld-camping.de

🌐 www.paulfeld-camping.de

FERIENWOHNUNG BRADATSCH

Borkenhausstraße 11
99887 Georgenthal

☎ 036253 47704

✉ fewo-bradatsch@web.de

🌐 www.fewo-bradatsch.de



ALTE TISCHLEREI ENGELSBACH

Talstraße 26
99887 Georgenthal

☎ 03623 36440

✉ info@alte-tischlerei-engelsbach.de

🌐 www.alte-tischlerei-engelsbach.de

FERIENWOHNUNGEN BUTTRICH

Straße am Hirzberg 26
99887 Georgenthal

☎ 03624 379529

✉ info@fewo-georgenthal.de

🌐 www.fewo-georgenthal.de

TRAUMFERIENWOHNUNG GEORGENTHAL

Am Finkenberg 10
99887 Georgenthal

☎ 0174 9333102

✉ info@traum-ferienwohnung-georgenthal.de

🌐 www.traum-ferienwohnung-georgenthal.de

FERIENHAUS AM ENGELSBACH

Dorfplatz 5a
99887 Georgenthal

☎ 0172 3644350

✉ ferienhaus-am-engelsbach@web.de

🌐 www.ferienhausamengelsbach.de



Pensionen, Hotels und Campingplätze

FERIENHAUS GEORGENTHAL

Schwimmbachstraße 4
99887 Georgenthal

☎ 0162 7171740

✉ info@ferienhaus-georgenthal.de

🌐 www.ferienhaus-georgenthal.de

FERIENWOHNUNG RASCH

Waldsaumweg 29
99887 Georgenthal

☎ 036253 44259

✉ goering-rasch@t-online.de

🌐 www.fewo-in-thueringen.de

FERIENWOHNUNG PLACE TO BEE

Zum Candelaber 12
99887 Georgenthal

☎ 0176 24213809

✉ w-k.ortlepp@t-online.de

🌐 www.fewo-direkt.de/ferienwohnung-ferienhaus/p5290504?uni_id=3841519

FERIENWOHNUNG AM SCHWIMMBACHTAL

Schwimmbachstraße 7
99887 Georgenthal

☎ 0173 5446388

✉ info@ferienwohnung-georgenthal.de

🌐 www.ferienwohnung-georgenthal.de



Nachwuchs gesucht!

Ausbildung zum/zur Kfz-Mechatroniker/in

Kfz-Mechatroniker/in

Karosserie- und Fahrzeugbaumechaniker/in

Handelsvertreter MAN TGE

Im Hanfgarten 3
99887 Georgenthal
+49 (0) 36253 - 464 0
info@hns-nfz.de



www.hohenkirchner-nutzfahrzeuge.de

FFERIENHAUS AM VITZEROD

Am Vitzerod 44
99887 Georgenthal

☎ 0162 2592242

✉ denis.pohl@online.de

FERIENHAUS WALDFRISCHE

Neues Haus 4
99887 Georgenthal

☎ 03623 36600

✉ info@ferienhauswaldfrische.de

🌐 www.ferienhauswaldfrische.de

GLAMPINGHÜTTE GEORGENTHAL

Im Gehaak 8
99887 Georgenthal

☎ 0177 5899586

✉ alexandra@klosterquartier-georgenthal.de

🌐 www.glampinghütte-georgenthal.de

KLOSTERQUARTIER GEORGENTHAL

Im Gehaak 11
99887 Georgenthal

☎ 0177 5899586

✉ alexandra@klosterquartier-georgenthal.de

🌐 www.klosterquartier-georgenthal.de



Unsere Verfahren

- Verzinken
- Vernickeln
- Zink/Nickel
- Verkupfern
- Passivieren von Aluminium
- Beizen



➤ Mehr Infos hier

Veredeln ist unser Handwerk



Metall ist ein einzigartiger Werkstoff – widerstandsfähig und robust. Wir verstehen es als unsere Aufgabe, diese Materialeigenschaften weiter zu optimieren. Durch galvanische Veredelungen kombinieren wir die Vorteile zweier verschiedener Metalle. Das Ergebnis: Werkstoffe, die nicht nur größten Belastungen widerstehen, sondern auch optisch wortwörtlich Glanz erzeugen.

www.galvanotechnik-holzapfel.de

Galvanotechnik Jens Holzapfel GmbH | Bahnhofstraße 65 | 99887 Georgenthal
Telefon 036253 328-0 | Mail info@galvanotechnik-holzapfel.de

GEORGENTHAL

LAND DER RITTER UND DRACHEN



Der Kurpark Georgenthal bietet als Landschaftspark mit Gewässern, Ruhezeiten und einer Kurparkbühne viel Raum für Spaziergänge, für Entspannung und für die traditionellen Kurkonzerte.

Ebenso attraktiv ist die Kneipp-Anlage, die zwischen den namensgebenden Bächen Wonne und Wanne in der Ortschaft Nauendorf eingebettet liegt und für Wasseranwendungen und Entspannung frei zugänglich ist.



Tourist-Information Georgenthal

Bahnhofstraße 8
99887 Georgenthal

036253 469755
tourist@georgenthal.de