



ZUSMARSHAUSEN

Zuhause in der Natur



Willkommen in Zusmarshausen



Inhalt

- 03 Begrüßung
- 04 Natur & Erholung
- 06 Freizeit & Sport
- 07 Acht Orte ergeben ein Ganzes
- 08 Kultur & Bildung
- 10 Soziales & Familie
- 12 Gastronomie & Genuss
- 13 Ausflugsziele
- 14 Events
- 15 Geschichte & Tradition

*Innovationspark Zusmarshausen bei Nacht –
Bild Max Trometer*



„Perle des Zusamtals“

wird Zusmarshausen liebevoll genannt. Wo Zusam und Roth zusammenfließen, liegt die wunderbare Marktgemeinde Zusmarshausen mit ihren 7 Ortsteilen im Naturpark „Augsburg – Westliche Wälder“.

Ich begrüße Sie herzlich. Inmitten herrlicher Natur sind Sie hier an einem starken Wirtschaftsstandort mit eigener Brauerei, Industrie, Innovationspark mit Ladestation für Elektroautos, toller Gastronomie, insgesamt ca. 3300 Arbeitsplätzen. Unsere eigene Anschlussstelle an der BAB A8 München-Stuttgart, sowie ein gut ausgebautes Schienen- und Busnetz sichert uns einen hervorragenden Standort. Ca. 70 Vereine in großer Vielfalt, ZusKultur, eine bewegte Geschichte und geschichtsträchtige Gebäude prägen unser interessantes Leben. Rothsee, Rad- und Wanderwege laden Sie ein.

Seien Sie von Herzen willkommen in unserer liebens- und lebenswerten Marktgemeinde Zusmarshausen.



*Erster Bürgermeister Marktgemeinde Zusmarshausen
Bernhard Uhl*



Gut zu wissen

Einwohner: 6.720 (Stand: 30.06.2025)

Fläche: 68,71 km²

Höhenlage: 438–526 m über NN

Lage: Bayern, Schwaben, Landkreis Augsburg,
inmitten des Naturparks „Augsburg – Westliche Wälder“

Verkehrsanbindung: BAB A8 München-Stuttgart mit direkter Lage an der Anschlussstelle Zusmarshausen,
Staatsstraße 2510 Augsburg-Ulm,
Staatsstraße 2027 Richtung Wertingen,
Bahnhalt in Dinkelscherben, Busverbindungen AVV





Fischerhaus am Rothsee – Bild Manfred Fischer

Natur erleben – Ruhe finden

Erleben. Entspannen. Entdecken. In Zusmarshausen – dem grünen Herz der Westlichen Wälder

Zusmarshausen, eingebettet in das rund 66.500 Hektar große Landschaftsschutzgebiet "Augsburg-Westliche Wälder" ist ein wahres Paradies für Naturliebhaber. Der Rothsee, der heute eine Wasserfläche von 11,5 Hektar umfasst, lädt Sie im Sommer zum Baden und im Winter – je nach Witterung – zum Schlittschuhlaufen ein. Erkunden

Sie den 2,5 km langen Rundweg um den See, vorbei am Biotop des östlichen Ufers und am idyllisch gelegenen Fischerhaus.

Über 80 % der Gemeindefläche liegen innerhalb einer geschützten Zone, die sich durch ihre Vielfalt, Eigenart und Schönheit auszeichnet.

Der Naturerlebnispfad „Zusamaue“ zwischen Zusmarshausen und Gabelbach unterstreicht die Naturnähe. Auf Bildtafeln werden Sie informiert über Details der Tier- und Pflanzenwelt.

Zusamaue – Bilder Manfred Fischer





Am Roßbachfeld zwischen Kleinried und Gabelbach – Bild Max Trometer

Zwischen Wäldern, Gewässern und unbekannten Pfaden ...

Der im Waldgebiet „Am Horn“ befindliche Waldlehrpfad mit interessanten Einzelstationen verbindet Natur, Entspannung und Wissen. Die Sternwarte in Streitheim lässt in besondere Himmels- und Sternkonstellationen blicken.

Für Aktivurlauber und Erholungssuchende bieten sich zahlreiche Rad- und Wanderwege an. Besonders erwähnenswert: Die **Via Julia**, ein historischer Fernwander- und Radweg, der entlang der Römerstraße

von Günzburg bis Salzburg führt und dabei auch durch Zusmarshausen verläuft, sowie der **Zusam-Radwanderweg**, der entlang des gleichnamigen Flusses durch idyllische Wälder und Wiesen führt.

Diese Kombination aus Natur, Wasser und Wegenetz macht Zusmarshausen zu einem idealen Ziel für alle, die Ruhe, Bewegung und landschaftliche Schönheit suchen.

Mohnblumenfeld



Bilder Max Trometer

Schafwirtschaft in Zusmarshausen





Tartanbahn Sportanlage Zusmarshausen – Bild TSV Zusmarshausen

Aktiv unterwegs – das ganze Jahr

Zusmarshausen bietet das ganze Jahr über vielfältige Möglichkeiten für sportliche Aktivitäten. Das Erholungsgebiet „Am Horn“ ist ein fantastisches Eldorado für Aktive: Hier finden Sportbegeisterte ideale Bedingungen inmitten der Natur, moderne Infrastruktur inklusive. Die Dreifachturnhalle bietet Raum für zahlreiche Hallensportarten. Das Hallenbad mit 25-Meter-Becken und variabler Wassertiefe (35 bis 180 cm) lädt

ganzjährig zum Schwimmen ein. Die Wassertemperatur liegt bei angenehmen 27 °C. Zwei Fitnesscenter in der Gemeinde runden das sportliche Angebot ab.

Für Angler: Die Flüsse Roth und Zusam bieten ruhige Plätze für entspannte Stunden am Wasser. Für Abkühlung sorgt die am Rande des Waldgebietes Horn neu erbaute Kneippanlage.

Aktion: Sport am Rothsee





Acht Orte ergeben ein Ganzes



Zusmarshausen



Gabelbach



Gabelbachgreut



Steinekirch



Streitheim



Vallried

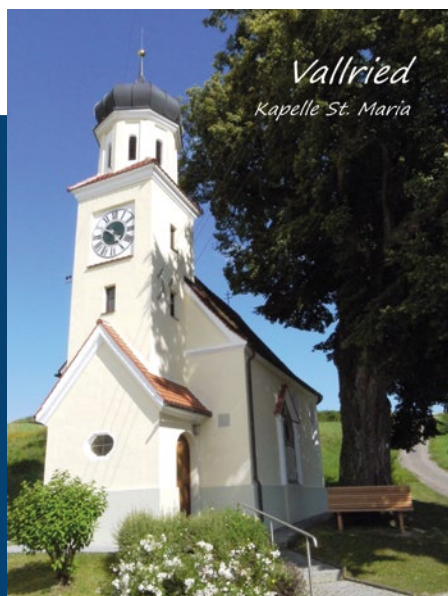


Wollbach



Wörleschwang

Die Katholische Pfarrkirche St. Martin in Gabelbach beherbergt die älteste Orgel Schwabens/Bayerns. Es handelt sich um eine Orgel, die 1609 von Marx Günzer für die Barfüßerkirche in Augsburg gebaut wurde und 1758 von Pfarrer Dominikus Paulus für Gabelbach erworben wurde.



Bilder Max Trometer



ZusKultur: Maifeier
Open Air

Kultur erleben mit „ZusKultur“



ZusKultur:
„Musicalprojekt
Ritter Rost“

Live dabei – Musik und Kreativität, die verbindet

Der Kulturkreis „ZusKultur“ organisiert regelmäßige Veranstaltungen, die das kulturelle Leben in der Marktgemeinde bereichern. Die Bandbreite reicht dabei von Vorträgen über Konzerte bis hin zu Festen. Ein Highlight ist zum Beispiel das Event „Beer & Beats“, bei dem in mehreren Locations gleichzeitig Live-Musik verschiedenster Stilrichtungen geboten wird – von Rock bis Jazz. Besucher können mit einem Ticket zwischen den Veranstaltungsorten wechseln und so einen abwechslungsreichen Abend genießen.

Saule – der kompetente Partner für Außenanlagen

Josef Saule GmbH
Landschafts- und Sportplatzbau
Mühlhauser Str. 55 • 86169 Augsburg
Telefon (0821) 27094-0
E-Mail: info@saule-galabau.de

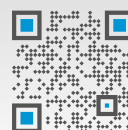


H.T.B. Werkzeugmaschinen Vertriebs GmbH

Fräsmaschinen
Komplettbearbeitung

Drehmaschinen
Automation

Am Krippacker 1
86441 Zusmarshausen
E-Mail: kontakt@htb-gmbh.de
www.htb-gmbh.de





Gemeinschaftsprojekt Schloßfest Zusmarshausen – Bild Manuela Uhl

Musikschule



Realschule



Grund- und Mittelschule

Unser Ziel: Bildung für alle Generationen

5 Kindertagesstätten, 3 Kinderkrippen, Grund- und Mittelschule, Realschule, Sing- und Musikschule und Gemeindebücherei sorgen für die fundierte, frühkindliche und schulische Bildung.

Zusmarshausen verbindet kulturelle Vielfalt mit einem starken Bildungsangebot – eingebettet in eine engagierte Gemeinschaft.

Abwechslungsreiches Ferienprogramm für Kinder und Jugendliche (gestaltet von Vereinen, Betrieben, Ehrenamtlichen), Veranstaltungen und Kurse (VHS/ andere) im Bereich Musik, Tanz, kreatives Gestalten und vieles mehr wird in Zusmarshausen gelebt.



CLEAN SL
GEBÄUDEDIENSTLEISTUNGEN
LET US DO THE DIRTY WORK!

Ob Büroreinigung, Gebäudereinigung, Fensterreinigung, Praxisreinigung oder Umzugsreinigung – wir sorgen für perfekte Sauberkeit in jeder Umgebung.

- ✓ 100% umweltfreundliche Reinigungsmittel
- ✓ Zuverlässig & professionell
- ✓ 10 Jahre Erfahrung

Sauberkeit auf höchstem Niveau!



Lassen Sie uns die
Arbeit machen –
für eine strahlend
saubere Umgebung!



☎ 0176 40793544 ✉ clean-sl@web.de

www.sl-reinigung-zusmarshausen.de



Miteinander leben – füreinander da sein

Die Sozialstation und das Seniorenzentrum "St. Albert" sorgen für Betreuung und Pflege in allen Lebensphasen. Sie bieten betreutes Wohnen, psychiatrische Versorgung und ein sicheres und geschütztes Umfeld. Die Rettungswache des Bayerischen Roten Kreuzes garantiert schnelle Hilfe im Notfall. Beste gesundheitliche Versorgung im Alltag durch Ärzte, Zahnärzte, Heilpraktiker, Osteopathie, Physiotherapie und Ergotherapie ist vor Ort gewährleistet.

Unterstützung im Alltag

Die Familienstation West ist eine zentrale Anlaufstelle für Eltern und Familien. Sie bietet:

- Beratung in Erziehungsfragen
- Begleitung in Krisensituationen
- Informationsveranstaltungen und Elternkurse
- Mutter-Kind-Angebote, Kochkurse, Elterncafés





Südlich am Zusmarshausener Horn – Bild Max Trometer

Gut umsorgt. Aktiv im Leben

70 Vereine sorgen mit hoher Einsatzbereitschaft für die lebenswerte Vielfalt. Nachbarschaftshilfe, Sport, Musik und Vieles Mehr bietet Abwechslung und Interessantes. Eine Food-Sharing-Station rettet Lebensmittel, der Generationengarten verbindet Menschen in jedem Alter. Zusmarshausen zeigt: Soziales Engagement und Familienfreundlichkeit sind hier nicht nur Worte – sie werden gelebt.

Sonnenblumenwiese in Zusmarshausen – Bild Max Trometer



Zusmarshausen

Ulmer Straße 2

Telefon 0 82 91 / 4 97

www.riegerback.de



Saubere Energie leben

mit Hörmann Solartechnik

Ihr regionaler
Fachpartner für
Photovoltaik!



Hörmann Solartechnik

Tel.: 08291-906910 | www.hoermann-solar.de
Holzappelstraße 1 | 86441 Zusmarshausen



Schwäbisch genießen

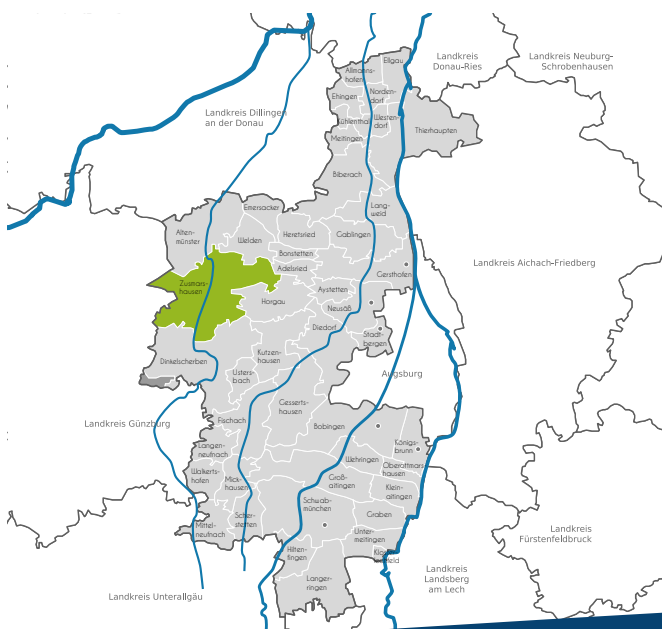
Von der urigen Wirtschaft bis zum feinen Hotelrestaurant – die Gastronomie in Zusmarshausen ist vielfältig. Regionale Spezialitäten und Bier aus der örtlichen Brauerei laden zum Verweilen ein.





Zentral gelegen – schnell unterwegs

Ob Legoland, Augsburg, München, Ulm oder die Königsschlösser Neuschwanstein/Hohenschwangau (Weltkulturerbe seit 2025) – Zusmarshausen ist ein idealer Ausgangspunkt für Tagesausflüge. Der Skyline-Park in Bad Wörishofen, ca. 60 km entfernt, und die Augsburger Puppenkiste sind mit ihrem vielseitigen Jahresprogramm attraktive Ausflugsziele. Das nahe gelegene Schwäbische Volkskundemuseum und Naturparkhaus im Kloster Oberschönenfeld (ca. 15 km) ist einen besonderen Besuch wert.



Räume zum Leben – seit 1996

Seit über 29 Jahren gestalten wir einzigartige Lebensräume, die durch Design, Funktionalität und Qualität überzeugen. Ob Wohnzimmer, Büro, Hotelzimmer oder Küche – wir bieten individuelle Raumkonzepte von der Planung bis zur Umsetzung.

Leistungen:

- ✓ Raumgestaltung & Bodenbeläge
- ✓ Vorhänge & Sonnenschutz
- ✓ Polsterarbeiten & Spanndecken
- ✓ Individuelle Möbel & Raumakustik



Raumausstattung Michael Krebs
Gögginger Straße 149 • 86199 Augsburg
Tel. 08 21. 99 82 19 01
info@krebs-raumausstattung.de
www.krebs-raumausstattung.de





Zusammen leben

Zusmarshausen bietet

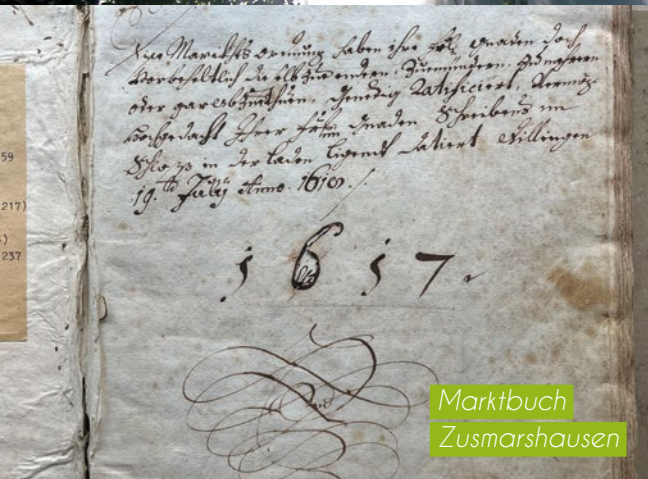
- sportliche,
- kulturelle und
- musikalische Events, die in der Region einzigartig sind und Publikum aus Nah und Fern anziehen.

Jährlich stattfindender Triathlon – Bild Manfred Fischer





Schloss
Zusmarshausen



Marktbuch
Zusmarshausen

Auf den Spuren der Vergangenheit

Zusmarshausen wurde 892 erstmals urkundlich erwähnt und war Schauplatz der letzten Schlacht des Dreißigjährigen Krieges. Kein anderer Ort im Landkreis Augsburg kann eine so frühe urkundliche Erwähnung nachweisen. Zusmarshausen war Schauplatz einer bewegten Geschichte.



Heimatmuseum
Zusmarshausen



ZUSMARSHAUSEN

Zuhause in der Natur

IMPRESSUM

Herausgeber:

Markt Zusmarshausen
Schulstraße 2
86441 Zusmarshausen

Tel. 08291/87-0

postfach@zusmarshausen.de

www.zusmarshausen.de



*Jungspecht in Zusmarshausen –
Bild Max Trometer*

