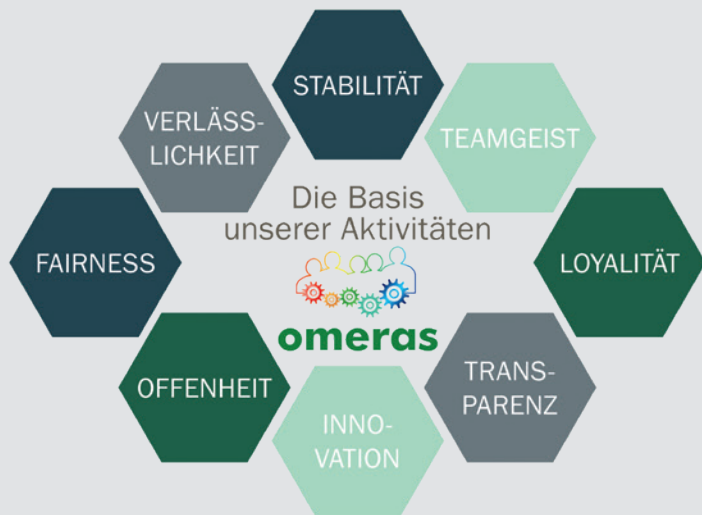




omeraras

OBERFLÄCHEN AUS EMAIL



Werteverfall – Wertewandel – Wertschöpfung

Im März 2017 wurde von Ferdinand Krauß in der Wirtschaftswoche ein Artikel zum Schwerpunkt Werteverfall veröffentlicht. Auf der zweiten Seite des Artikels schreibt er: „Die Fassaden der Gesellschaft sind einsturzgefährdet“.

Heute, Jahre später, sind diese Risse allgegenwärtig. Jahre, in denen wir alle im Meer der gesellschaftlichen und politischen Entwicklungen von einer Krisenwelle zur nächsten getrieben werden. Jahre, in denen, wie beim diskriminierungsfreien Gender, für alle alles gleich gültig sein soll, damit aber gleichgültig wird. Ohne ein klares Wertefundament, was allerdings dann nicht für alle und alles gleich gültig sein kann, lassen sich Entscheidungen, insbesondere bei anspruchsvollen Problemen, nicht ausrichten und damit auch nicht treffen. Nur ganzheitliche Konzepte, die nicht nur die Risse kaschieren, deren Sinn rechtfertigen oder deren Entstehung dokumentieren, können die Substanz darunter in die Zukunft tragen. Diese Stabilisierung schreibt Krauß aber nicht der Politik, sondern der Gesellschaft als kulturelle Aufgabe zu.

Die Analogie einer Gesellschaft als Bauwerk mit einer Fassade als die allgemein sichtbare und wiedererkennbare Oberfläche könnte nicht passender auf uns als omeras zugeschnitten sein. Unternehmertum mit festen Wurzeln im Erzgebirge, offene Kommunikation und Verlässlichkeit bestimmen unser Handeln. Tradition, gepaart mit Innovationskraft sind weitere Werte, für die wir stehen.

Dass sich Langlebigkeit, Ästhetik, Qualität und vielfältige Materialien werthaltig in tolle Projekte integrieren lassen, sehen Sie an ausgewählten Referenzen auf den folgenden Seiten. Nachhaltigkeit ist als Wert im Umgang mit unserem Planeten eine Triebkraft, die unsere Produkte vom Erzgebirge in verschiedene Regionen der Welt getragen hat.

Am Ende sind es die Beziehungen zu Menschen, unserem Team und Ihnen als Kunden, Ideengeber und Partner, die unseren Alltag bestimmen.

Wir wünschen Ihnen deshalb viel Freude mit den folgenden Seiten und freuen uns auf Ihre Anregungen und neue Herausforderungen.

Values in decline – Values in flux – Values in creation

In March 2017, German business magazine “Wirtschaftswoche” published an article by Ferdinand Krauss on the decline in values in society. On the second page of the article, he wrote: “The façades of society are at risk of collapse.”

Today, several years on, these cracks are omnipresent. Years in which we all find ourselves driven from one wave of crisis to the next in the sea of social and political developments. Years in which, as with non-discriminatory gendering, everything is meant to apply equally to everyone, but thereby becomes indifferent. Without a clear foundation of values – which, however, cannot apply equally to everyone and everything – decisions, in particular those relating to challenging problems, become impossible. Only holistic concepts that do not simply conceal the cracks, justify their purpose or document their emergence can carry the underlying substance into the future. However, Krauss ascribes this stabilisation to society, rather than to policy-makers, as a cultural task.

For us at omeras, the analogy of society as a building with a façade as the generally visible and recognisable surface could not be more appropriate. Our actions are defined by entrepreneurship with firm roots in Germany’s Erzgebirge region, by open communication, and by reliability. Tradition coupled with innovation are other values that we stand for.

Selected references on the following pages bear witness to the fact that longevity, aesthetics, quality and diverse materials can be integrated into outstanding projects in a value-sustaining way. As a value in how we treat our planet, sustainability is a driving force that has carried our products from the Erzgebirge out into different regions of the world.

Ultimately, it is the relationships with people, our team and you as a customer, a provider of ideas and a partner that determine our everyday life.

We wish you enjoyable reading and look forward to receiving your suggestions and new challenges.

Auf unsere fast 200-jährige Geschichte sind wir stolz

- 1838 Beginn: Gründung einer Schmiede zur Herstellung von Haushaltswaren aus Metall in Lauter.
- 1873 Die Basis: Einführung der hochqualitativen Beschichtung von Metallerzeugnissen mit Glas – Emaillierung.
- 1902 Bedeutungsvolle Entwicklung: Umwandlung der Lauterer Werke in eine Aktiengesellschaft unter Gottlieb und Gustav Gnüchtel.
- 1945 Kriegswirren: Aus der Gebrüder Gnüchtel AG werden die Sächsischen Emaillier- und Stanzwerke. Nach dem Krieg nimmt der VEB MEWA Schwerter-Emaillierwerke die Produktion auf. Emailliertes Haushaltsgeschirr, Doppelspülen und Stahlhelme bestimmen die Produktpalette.
- 1992/1994 Die Wende: Aufgrund der politischen Bedingungen wird die Omeras GmbH (Oberflächenveredelung und Metallverarbeitung Raschau) in einer ehemaligen Außenstelle der Schwerter-Werke gegründet und übernimmt 2 Jahre später wieder das Hauptwerk am Sitz in Lauter.
- 1996 Das Schicksalsjahr: Beginn der Flachteil-Emaillierung für Fassadenverkleidungen.
- 2003 Für die Zukunft: Bau der damals weltweit modernsten Emaillierstrecke.
- 2005 Diversifizierung: Erweiterung des Produktsegmentes um emaillierte Hochsilolanlagen. Gründung der omerastore GmbH als Marke für segmentierte Großspeicherbehälter.
- 2011 Rekord: Das Team hat 215.000 m² Sichtfläche in einem Jahr emailliert, ausgeliefert und die Emaillierstrecke weiterentwickelt. Platz 2 im Export von Seecontainern in Sachsen.
- 2012 Die Wandlung: Die ersten Großprojekte werden als „Design and Build“ von der Planung über die Fertigung bis zur Montage umgesetzt. Der Grafik- und Druckbereich sowie die Außenanlagen werden modernisiert. Die Fertigung der Haushaltswaren wird eingestellt.
- 2017 Volle Bandbreite: Getrieben von der Marktentwicklung bietet die Omeras hauptsächlich Fassadenbauprojekte als Generalleistung von der Planung bis Montage an und erweitert durch die eigenen Fertigungsmöglichkeiten die Bandbreite auf alternative Materialien und Sonderlösungen.
- 2019 Eine Ära endet: Die letzten Anlagen der Geschirrfertigung werden demontiert, womit die Geschichte der Schwerter-Haushaltswaren endgültig endet. Die gute Entwicklung der neuen Geschäftsbereiche führt zur Modernisierung der kompletten Blechfertigung und diverser anderen Fertigungsbereiche.
- 2022 Das nächste Investitionspaket: Neben der Automatisierung können nun auch Metallprofile dreidimensional bearbeitet werden. Der Erweiterung der Leistungen um Lohnfertigung wird durch die omerastec eine Marke gegeben.

We are proud of our history of almost 200 years

- 1838 The beginnings: Establishment of a forge for manufacturing metal household goods in Lauter.
- 1873 The basis: Introduction of the high-quality coating of metal products with vitreous enamelling.
- 1902 Significant development: Conversion of the Lauter works into a joint-stock company under Gottlieb and Gustav Gnüchtel.
- 1945 Turmoil of war: Gebrüder Gnüchtel AG becomes Sächsische Emaillier- und Stanzwerke (“Saxon enamelling and stamping works”). After the war, VEB MEWA Schwerter-Emaillierwerke takes up production. Enamelled household tableware, double sinks and steel helmets define the product range.
- 1992/1994 Change: The political conditions lead to the formation of Omeras GmbH (Oberflächenveredelung und Metallverarbeitung Raschau: “Surface finishing and metal processing Raschau”) at a former branch site of the Schwerter works, taking over the main plant again two years later at the headquarters in Lauter.
- 1996 Year of destiny: Start of flat-panel enamelling for façade cladding.
- 2003 For the future: Construction of the world’s most modern enamelling line at the time.
- 2005 Diversification: Expansion of the product segment to include enamelled tower-silo systems. Founding of omerastore GmbH as a brand for large segmented storage tanks.
- 2011 Record: The team enamels and delivers 215,000 m² of façade in one year and further develops the enamelling line. Ranked second in the exporting of sea containers in Saxony.
- 2012 Transformation: The first major projects are implemented using the design-and-build model from planning through production to assembly. The graphics and printing area as well as the outdoor facilities are modernised. Production of household goods is discontinued.
- 2017 Full spectrum: Driven by market developments, Omeras mainly offers façade construction projects as a general service from planning to assembly and expands the spectrum of alternative materials and special solutions through its own production facilities.
- 2019 The end of an era: The last tableware-production facilities are dismantled, bringing to an end the history of Schwerter household goods. The positive development of the new business segments leads to the modernisation of the complete sheet-metal production and various other production areas.
- 2022 The next investment package is implemented. In addition to automation, metal profiles can now also be processed in three dimensions. omerastec becomes the brand for the expansion of services by contract manufacturing.

Macht Eindruck

Unsere emaillierten Flachteile finden in vielseitigen Einsatzgebieten Verwendung. Als Fassadenelemente, Tunnelverkleidungen und Hintergleiswände sind die Panele nicht nur funktional und bieten dauerhaften Schutz vor Witterungseinflüssen, sie sind außerdem ein echter Blickfang, der mit vielfältigen Gestaltungsmöglichkeiten aufwartet und die Optik jedes Objektes erheblich aufwertet.

Vorteile auf einen Blick

- Ø **Langlebig**
- Ø **Hart wie Glas, dabei formbar wie Metall**
- Ø **Wartungsarm**
- Ø **Recyclbar**
- Ø **Hochwertige ästhetische Optik**
- Ø **Vielseitige Gestaltungsmöglichkeiten**
- Ø **Nicht brennbar**
- Ø **Kratzfest**
- Ø **Leicht zu reinigen, dadurch perfekt für hygienisch anspruchsvolle Umgebungen**

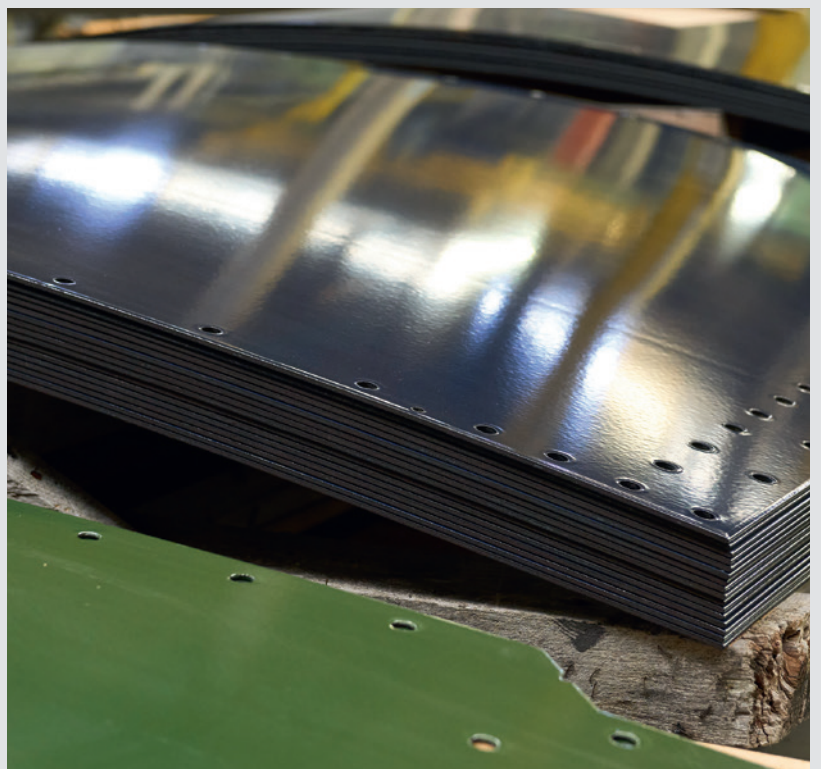


Cutting an impressive figure

Our enamelled flat panels are used in a wide range of applications. As façade elements, tunnel cladding and wall cladding behind rail tracks, they are not only functional and offer permanent protection against the effects of the weather, but are also a real eye-catcher that offers a wide range of design options and significantly enhances the appearance of any real estate.

The benefits at a glance

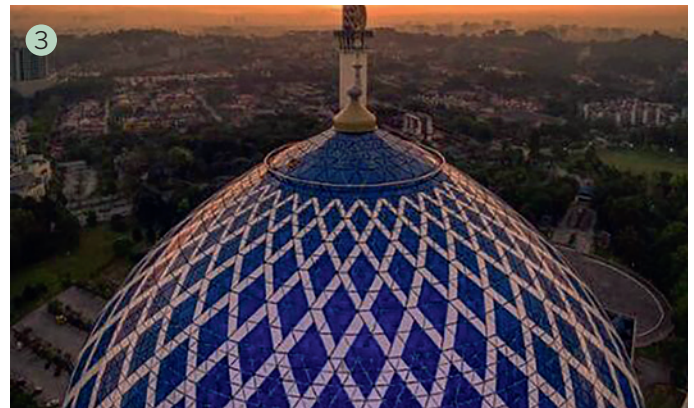
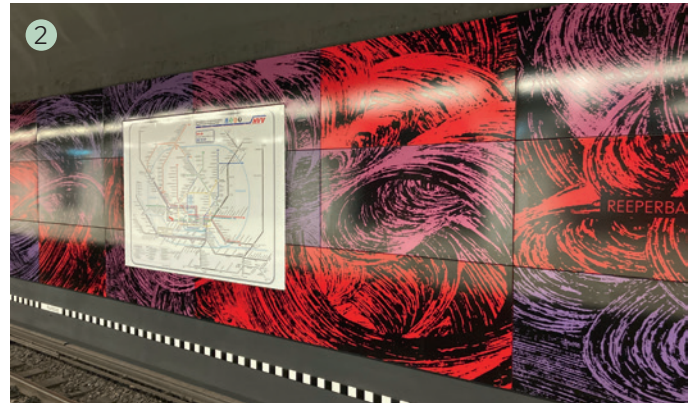
- Ø **Durable**
- Ø **Hard as glass, malleable as metal**
- Ø **Low maintenance**
- Ø **Recyclable**
- Ø **High-quality aesthetic look**
- Ø **Versatile design options**
- Ø **Non-flammable**
- Ø **Scratch resistant**
- Ø **Easy to clean, and therefore perfect for environments demanding high standards of hygiene**



Vom Erzgebirge in die ganze Welt

Mittlerweile umfassen unsere Referenzen viele international renommierte Projekte in insgesamt 46 Ländern und auf (fast) jedem Kontinent:

- 1 Wandbekleidung Überbetriebliches Bildungszentrum IHK Ostwürttemberg, Aalen/Deutschland, 800 m² Wandbekleidung (Streckmetall)
- 2 S-Bahn-Station Hamburg Reeperbahn / Deutschland, 1500 m² Wandbekleidungen mit Druck und 33 Säulenverkleidungen
- 3 Abdul-Aziz-Shah-Moschee, Kuala Lumpur / Malaysia, 10.000 m² Wandbekleidung; 5200 m² Kuppel, 3200 m² Schultern und 1300 m² Grafikpaneele
- 4 Tunnelwandbekleidung Bergisel/Österreich, 7300 m²
- 5 Eurotheum Frankfurt, Frankfurt a. M. / Deutschland, 1000 m² Leuchtauflager/Verkleidungsbleche
- 6 The Music Box Union Street, London/England, 2400 m² Wandbekleidung, Ausführung als 3-m-Elemente – Finnen



From the Erzgebirge to the whole world

Over the years, our list of references has expanded to include many internationally renowned projects in a total of 46 countries on (almost) every continent:

- 1 Wall cladding, education centre of the East Württemberg Chamber of Commerce and Industry, Aalen/Germany, 800 m² of wall cladding (expanded metal)
- 2 Suburban railway station Hamburg Reeperbahn/ Germany, 1500 m² of wall cladding in print and cladding of 33 pillars
- 3 Abdul Aziz Shah Mosque, Kuala Lumpur/Malaysia, 10,000 m² of wall cladding; 5200 m² of dome, 3200 m² of abutments and 1300 m² of graphic panels
- 4 Tunnel wall cladding Bergisel/Austria, 7300 m²
- 5 Eurotheum Frankfurt, Frankfurt a.M./Germany, 1000 m² of luminaire supports / cladding sheets
- 6 The Music Box Union Street, London/England, 2400 m² of wall cladding, 3-m elements (fins)



Von der Zeichnung bis zur Installation

Alle Fassadenelemente werden in unserem Werk in Lauter angefertigt. Aber dies ist nur ein Teil unserer Leistung. Wir begleiten unsere Kunden von der Idee mit dem ersten Entwurf über die Beratung hinsichtlich der unterschiedlichen Materialeigenschaften, die 3D-Ausmessung und Produktion bis zur Lieferlogistik und fachgerechten Montage inklusive Unterkonstruktion am Bestimmungsort.

Als Generalunternehmer steuern wir die Umsetzung kompletter Turnkey-Projekte einschließlich der Koordination aller beteiligten Gewerke bis zur schlüsselfertigen Übergabe.

From drawing to installation

All façade elements are manufactured at our factory in Lauter. But that is only part of what we offer. We accompany our customers from the moment the idea is born with the very first draft, advise them on the different material properties, and provide support in 3D dimensioning and production – right through to delivery logistics and professional assembly, including the substructure, at the destination.

As a general contractor, we manage the implementation of complete turnkey projects, including the coordination of all trades involved, up to turnkey delivery.

Anzeige



Komplett in Deutschland hergestellt – Industrie 4.0

Unsere moderne Fertigungslinie ermöglicht uns die vollständige Produktion der Fassadenteile im eigenen Haus. Beginnend mit den Metallbauarbeiten werden die rohen Tafeln aus Stahl, Edelstahl oder Aluminium per Lasern, Stanzen, Kanten, Biegen, Schweißen oder Schneiden fachgerecht und nach individuellen Vorgaben verarbeitet.

Beim Laserschneiden fertigen wir State of the Art: Unsere Laserschneidmaschine arbeitet mannlos 24/7 und schickt eine elektronische Nachricht an den Bediener, wenn sie fertig ist.

Nachdem die Rohlinge in ihre endgültige Form gebracht wurden, wird die Oberfläche durch das Emaillieren veredelt. Diese traditionelle Kunst beherrschen europaweit nur noch wenige Unternehmen. Die Emaille aus wertvollen Erden und weichem erzgebirgischem Quellwasser macht unsere Fassadenelemente jahrzehntelang haltbar.

100% made in Germany – Industry 4.0

Our modern production line enables us to produce all façade parts in house. Starting with the metal construction work, the raw plates made of steel, stainless steel or aluminium are processed professionally and according to individual specifications by lasering, punching, edging, bending, welding or cutting.

When it comes to laser cutting, our manufacturing is state of the art: Our laser cutting machine works 24/7 on a fully automated basis, sending an electronic message to the operator when it is ready.

Once the blanks have been brought into their final shape, the surface is finished by enamelling. There are only a few companies left in Europe that are still proficient in this traditional art. The enamel, consisting of metal oxides and soft spring water from the Erzgebirge, makes our façade elements durable for decades.





Engagement willkommen

Für die Arbeit an unseren nationalen und internationalen Projekten verfügen unsere rund 165 Mitarbeiter über modernste Produktionsmittel.

Dank flacher Hierarchien herrscht eine offene Arbeitsatmosphäre, in der persönliche Initiative ausdrücklich begrüßt wird und Raum für das Einbringen eigener Ideen gegeben ist.

Active involvement welcome!

Around 165 employees enjoy the benefit of state-of-the-art production facilities when working on our national and international projects.

Flat hierarchies create an open working atmosphere in which personal initiative is expressly welcomed and where there is room for contributing own ideas.



Global Player aus dem Erzgebirge bietet Chancen für motivierte Macher

Da unsere Handwerkskunst deutschlandweit einzigartig ist, ist die Ausbildung unserer Nachwuchskräfte ein elementarer Bestandteil in der Weiterentwicklung unserer Kompetenzen und Leistungsangebote. Die große Bandbreite der unterschiedlichen Arbeitsbereiche und Tätigkeiten in unserem Unternehmen spiegelt sich auch in der Vielzahl interessanter und zukunftsorientierter Berufsbilder und Entwicklungsmöglichkeiten wider.

Für die zahlreichen spannenden Aufgaben in den Bereichen Projektwesen, Produktion und Verwaltung suchen wir dauerhaft Facharbeiter, Auszubildende und duale Studenten in den Berufsfeldern:

- Ø **Konstruktionsmechaniker (m/w/d)**
- Ø **Beschichtungstechniker (m/w/d)**
- Ø **Technischer Systemplaner (m/w/d)**
- Ø **Monteur für Fassaden- und Metallbau (m/w/d)**
- Ø **Technischer Arbeitsvorbereiter (m/w/d)**
- Ø **Projektleiter (m/w/d)**
- Ø **Industrielle Produktion – Produktionstechnik (m/w/d)**
- Ø **Bauingenieurwesen – Hochbau (m/w/d)**
- Ø **Baubetriebsmanagement (m/w/d)**
- Ø **Mittelständische Wirtschaft (m/w/d)**

Global player from the Erzgebirge offers opportunities for motivated doers

Since our craftsmanship is unique within Germany, training our young talents is an elementary part of further developing our skills and services. The wide range of different areas of work and activities in our company is also reflected in the multitude of interesting and cutting-edge job profiles and development opportunities.

For the vast range of exciting tasks in the fields of project management, production and administration, we are always on the lookout for skilled workers, apprentices and work-&-study students in the following professional fields:

- Ø Construction mechanic
- Ø Coating technician
- Ø Technical systems planner
- Ø Façade and metalwork fitter
- Ø Technical planning engineer
- Ø Project manager
- Ø Industrial production – production technology
- Ø Construction engineering – structural engineering
- Ø Construction operations management
- Ø SMEs



Nähere Informationen und unsere aktuell offenen Stellen findest du unter:
www.omer.de

Danke für die Unterstützung:

***Our thanks to our partners
for their support:***

TIB Technischer Industribedarf GmbH

**Verbindungs- & Befestigungstechnik
Kugellager & Keilriemen
Werkzeuge & Elektrowerkzeuge
Zimmereibedarf & Bauchemie**



TIB GmbH

Am Brethaus 1
08315 Lauter-Bernsbach
Tel: 03771 5645877
Fax: 03771 5645878
Funk: 0175 2946623
email: tib-gmbh@t-online.de
web: www.tib-schrauben.de

Jörg Eberle
Geschäftsführer

OBERFLÄCHENVEREDLUNG

- ▶ **KTL-BESCHICHTUNG**
- ▶ **PULVERBESCHICHTUNG**
- ▶ **1K-PU-SCHÄUMEN**

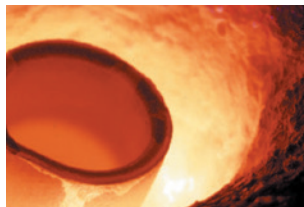


OSTEKS GMBH

**OSTEKS GmbH Elterlein
Am Gansberg 2
09481 Elterlein
Telefon: +49 (37349) / 134 - 0
Email: info@osteks.de**

www.osteks.de

SEIT JAHRZEHNEN WIRD DIE OMERAS GMBH MIT QUALITÄTSEMAILS VON WENDEL BELIEFERT



Wendel GmbH

*Emails, Keramikfritten, Glasuren, Engoben,
Farbkörper und Anwendungstechnik*

info@wendel-email.de
www.wendel-email.de



**IHR KOMPETENTER PARTNER FÜR SPALTBÄNDER, COILS,
FORMATE UND ZUSCHNITTE**

**WARMGEWALZT | KALTGEWALZT | FEUERVERZINKT
ELEKTROLYTISCH VERZINKT | FEUERALUMINIERT | ALUZINK**

Besuchen Sie uns



Siegstraße 1 | D-57250 Netphen

(02 71) 23 37 11-0

info@eschfeinblech.de

www.eschfeinblech.de

Ihr Experte in der Emailliertechnik – alles aus einer Hand



Anlagen- Komponenten

Vorbehandlungs-, Beschichtungs- & Trocknungsanlagen sowie Robotik und Emaillieröfen



Projektierung

Beratung, Planung & Konstruktion neuer Anlagen sowie Optimierung bestehender Anlagen



Lieferung + Koordination

von individuell geplanten Einzelanlagen als auch kompletten Emaillierwerken



VET-GmbH – Vitreous Enamel Technique | Industriestraße 47–51 | 37235 Hessisch Lichtenau
Telefon: +49 (0) 5602-80960 | Telefax: +49 (0) 5602-80960-10 | E-Mail: info@vet-gmbh.com

vet Vitreous
Enamel
Technique

GLASSLINE

Das Systemhaus für rahmenlose Glaskonstruktionen

Mit unseren modularen Produkten verbinden wir als Systemhaus für rahmenlose Glaskonstruktionen clevere Ingenieurskunst mit maximaler Transparenz, geprüfter Sicherheit und komfortabler Montage – für ein Höchstmaß an Planungssicherheit bei gleichzeitig geringerem Planungsaufwand.

Produkte aus dem Haus GLASSLINE sind die

- ✓ Glasgeländer-Familie **BALARDO** inkl. **BALARDO aqua control**
- ✓ die französischen Balkone **BALMERO**
- ✓ die Glasvordächer-Familie **CANOPY**
- ✓ die **POINTFIX** Glasbefestigungen
- ✓ das WDVS-Befestigungssystem **FIX'N SLIDE**

omeras

OBERFLÄCHEN AUS EMAIL

OMERAS GmbH Oberflächenveredlung
und Metallverarbeitung

📍 Am Emailierwerk 1
08315 Lauter-Bernsbach

@ www.omeras.de

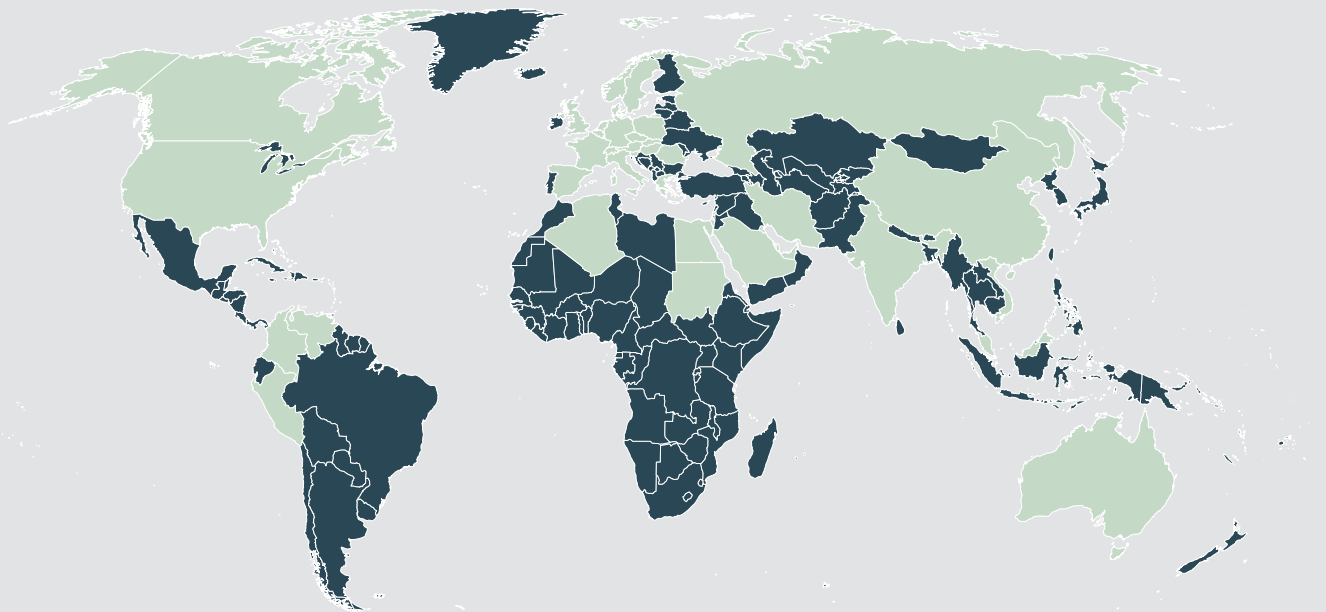
✉ info@omeras.de

☎ +49 3771 5674-0

📠 +49 3771 5674-32



Aus dem Erzgebirge in die ganze Welt



From the Erzgebirge to the whole world

● Länder, in denen wir vertreten sind.