

Regionale
Berufsbildungszentren
Neumünster



ZUKUNFT. GEMEINSAM. GESTALTEN.

Dein Weg zu umfassender Bildung
und beruflichem Erfolg.



Stadt
Neumünster



Du stärkst die Welt – und wir stärken Dich!

Komm in unser Team!

Wir suchen für unser Team jedes Jahr engagierte und motivierte Auszubildende und Student:innen. Wir bieten eine interessante, vielseitige und herausfordernde Ausbildung in den unterschiedlichsten Bereichen eines Industriebetriebs mit guten Übernahmechancen.
Ausbildungsberufe

Ausbildung

- Fachkraft für Lagerlogistik (m/w/d)
- Elektroniker:in für Betriebstechnik (m/w/d)
- Industriemechaniker:in (m/w/d)
- Verfahrenstechnolog:in für Mühlen und Getreidewirtschaft (m/w/d)
- Fachkraft für Lebensmitteltechnik (m/w/d)

Duale Studiengänge

- Duales Studium Betriebswirtschaftslehre (B.Sc.)
- Duales Studium Wirtschaftsingenieurswesen (B.Sc.)

Klingt nach Dir? Dann bewirb dich jetzt !Wir freuen uns auf Dich!
Sicher in die Zukunft starten mit Ausbildung bei uns | Peter Kölln ([peterkoelln.de](https://www.peterkoelln.de))





Grußwort der Schulleiter der Regionalen Berufsbildungszentren (RBZ) Neumünster	04
Jugendberufsagentur	05
Regionale Berufsbildungszentren Theodor-Litt-Schule, Elly-Heuss-Knapp-Schule und Walther-Lehmkuhl-Schule	06
Überblick der Bildungsgänge in den Regionalen Berufsbildungszentren	08
Ausbildungsvorbereitung/Berufsfachschule I	10
Elly-Heuss-Knapp-Schule Bildungsangebote im Überblick, Berufsbeispiele	12
Walther-Lehmkuhl-Schule Bildungsangebote im Überblick, Berufsbeispiele	22
Theodor-Litt-Schule Bildungsangebote im Überblick, Berufsbeispiele	28
Berufliche Gymnasien	36
Fachoberschule (FOS)	38
Berufsoberschule (BOS)	40
Kontakt	44



Im Namen der drei Regionalen Berufsbildungszentren der Stadt Neumünster möchten wir Ihnen als Schulleitungen mit der vorliegenden Broschüre die drei beruflichen Schulen und ihre Bildungsgänge kurz vorstellen:

- Elly-Heuss-Knapp-Schule – Herr Leppin •
- Theodor-Litt-Schule – Herr Hirt •
- Walther-Lehmkuhl-Schule – Herr Bitzer •

Bildungsgänge der drei regionalen Berufsbildungszentren (RBZ) der Stadt Neumünster

Die vorliegende Broschüre mit der inzwischen vierten Auflage ist eine wichtige Informationsquelle und Orientierungshilfe für alle an der beruflichen Bildung Interessierten aus der Region. Sie stellt die Leistungsfähigkeit der Schulen anschaulich dar und zeichnet sich durch die Vielfalt und das abwechslungsreiche Bildungsangebot aus. Interessierte junge Erwachsene finden nach ihren Vorlieben in den verschiedenen Schwerpunkten der drei Regionalen Bildungszentren das passende Angebot.

Elly-Heuss-Knapp-Schule – Vielfalt unter einem Dach

In der Elly-Heuss-Knapp-Schule verbindet sich eine Tradition, die bereits seit 1892 ihre Wurzeln in Neumünster besitzt und damit als ein fester Bestandteil der Stadt bezeichnet werden kann. Heute ist die EHKS als RBZ der Stadt Neumünster für die berufliche Bildung und Weiterbildung in den Bereichen Ernährung und Hauswirtschaft, Biotechnologie, Medizinisch-technische Laboratoriumsassistenten, Gesundheit und Pflege, Sozial- und Heilpädagogik, Heilerziehungspflege sowie Tierpflege und Tiermedizinische Fachangestellte tätig.

Jörg Leppin
Schulleiter der
Elly-Heuss-Knapp-Schule

Olaf Hirt
Schulleiter der
Theodor-Litt-Schule

Andreas Bitzer
Schulleiter der
Walther-Lehmkuhl-Schule

Theodor-Litt-Schule... mehr als eine Wirtschaftsschule

Die Theodor-Litt-Schule ist das RBZ für Wirtschaft und Verwaltung, Chemie, Informatik, Pharmazie und Textilreinigung in Neumünster und Mittelholstein. Viele der Schüler*innen kommen von weit her, um sich für den von ihnen gewählten Beruf umfassend zu qualifizieren.

Walther-Lehmkuhl-Schule – Bildung ist unser Handwerk

Die Walther-Lehmkuhl-Schule ist das RBZ für die berufliche Ausbildung in ca. 50 verschiedenen gewerblich-technischen und gestalterischen Berufen in Neumünster. Zudem werden Vollzeitbildungsgänge im Bereich Naturwissenschaft, Technik sowie Gestaltung angeboten. Bis auf die Schulart Fachschule sind alle Schularten der berufsbildenden Schulen unter dem Dach des RBZ WLS vereint.

Von dem ersten allgemeinbildenden Schulabschluss, über den Mittleren Schulabschluss in der BFS-I, eine Assistentenausbildung in der BFS-III bis zur Fachhochschulreife in der FOS oder im BG sowie sogar dem Abitur im BG oder der BOS ist bei uns alles möglich – und das in verschiedenen Schwerpunkten und Fachrichtungen. Damit bieten die drei Regionalen Berufsbildungszentren ein breites Spektrum an Angeboten beruflicher Bildung und bereiten auf die Zukunft vor, indem Theorie und Praxis eng miteinander verzahnt vermittelt wird. Zusätzlich ist Neumünster durch die zentrale Lage im Herzen Schleswig-Holsteins gut zu erreichen. Man kann berechtigt von einem Zentrum der beruflichen Bildung sprechen. Wir wünschen den Interessierten an unseren Bildungsgängen viel Erfolg.

Alles unter einem Dach!

Die Jugendberufsagentur (JBA)

Neumünster stellt sich vor.

Um junge Menschen beim Einstieg in das Berufsleben noch besser zu unterstützen, wurde 2015 in Neumünster die erste Jugendberufsagentur Schleswig-Holsteins ins Leben gerufen. Diese ist nach dem Prinzip des „One Stop Government“ etabliert – ein Termin und möglichst viele Ansprechpartner, die Dir weiterhelfen können. In der JBA sind die Agentur für Arbeit, das Jobcenter, die drei Regionalen Berufsbildungszentren sowie der Allgemeine Soziale Dienst der Stadt Neumünster unter einem Dach vereint. Beratungs- und Vermittlungsfachkräfte aller Fachbereiche bieten jungen Menschen bis zum 25. Lebensjahr Rat und Auskunft zu allen Fragen der Berufsvorbereitung, des weiterführenden Schulbesuchs, der schulischen und betrieblichen Berufsausbildung, zum Studium sowie bei persönlichen Problemen. Nach dem Motto: „Keiner darf verloren gehen“, wird jungen Heranwachsenden bei persönlichen Problemen geholfen und eine mögliche Perspektive aufgezeigt.

Am 29.02.2016 eröffnete die JBA im historischen Gebäude der Holstenbrauerei, in dem sich auch das Berufsinformationszentrum befindet. Mit viel Zuversicht, Engagement und hoher fachlicher Expertise erfolgte die Bündelung der Angebote aller beteiligten Fachbereiche: Es sind Experten und Expertinnen aus der Agentur für Arbeit, dem Jobcenter, dem Allgemeinen Sozialen Dienst der Stadt Neumünster und den drei Regionalen Berufsbildungszentren (Elly-Heuss-Knapp-Schule, Theodor-Litt-Schule, Walther-Lehmkuhl-Schule) vertreten. Über

den Schulrat der Stadt Neumünster und die Kreisfachberaterin für Berufsorientierung kooperiert die JBA darüber hinaus mit den allgemeinbildenden Schulen und den Förderzentren der Stadt.

Die Beratung und Unterstützung läuft unter einem Dach Hand in Hand, egal ob es um Schule, Ausbildung, Studium, Beruf, Jobsuche oder finanzielle Hilfe geht.

Die JBA zeigt, dass rechtskreisübergreifende Zusammenarbeit mit dem so wichtigen Blick einer ganzheitlichen Perspektive auf kurzem Wege möglich ist! Gerade junge Menschen mit schwierigen Problemlagen können davon profitieren. Dabei steht der junge Heranwachsende immer im Mittelpunkt.

In den letzten Jahren hat sich zudem rund um die JBA ein starkes Netzwerk entwickelt. Dazu gehören unter anderem Wirtschaftsverbände, Betriebe, Bildungsträger und Beratungsstellen.

Die JBA organisiert mit ihren Partnern unter anderem Veranstaltungen, um junge Heranwachsende und spätere Arbeitgeber zusammenzubringen und hilft Ihnen beim Berufsstart. Hier lässt sich ein Aktionstag mit 16 Ausstellern auf dem Gelände der ehemaligen Holsten-Brauerei nennen. 76 junge Menschen besuchten den Aktionstag und ließen sich direkt aus erster Hand von den teilnehmenden Handwerksbetrieben, dem Handel, der Bundespolizei, der Landwirtschaftskammer und der Stadt

Neumünster beraten. Weitere Infos und der direkte Weg zu den Kontaktdaten aller beteiligten Fachbereiche findest Du auf der Homepage der JBA: www.jba-nms.de.

Klicke gerne mal rein. Hier findest Du auch Hinweise zu weiteren Veranstaltungen, die die JBA Neumünster veranstaltet.



Anfragen und Anmeldungen zu Beratungsgesprächen sind persönlich während unserer Öffnungszeiten sowie telefonisch und per E-Mail möglich.

Jugendberufsagentur

Brachenfelder Str. 45
24534 Neumünster
E-Mail: info@jba-nms.de

Service-Center der Agentur für Arbeit:

0800 4555500

Service-Center des Jobcenters Neumünster:

04321 55860

Schulische Bildungsberatung:

04321 942-4654 und -4653

Allgemeiner Sozialer Dienst (ASD):

04321 942-4661 und -4662



Schulische Bildung und Berufsausbildung mit Perspektive

HERZLICH WILLKOMMEN IN DEN DREI
REGIONALEN BERUFSBILDUNGSZENTREN
DER STADT NEUMÜNSTER.

Durch das umfangreiche Bildungsangebot, welches unsere verschiedenen Schularten mit sich bringen, bieten wir jungen Menschen und Erwachsenen vielfältige Möglichkeiten an schulischen Qualifikationen, Ausbildungen sowie Weiterbildungen. So bereiten wir unsere Schülerinnen und Schüler individuell, praxisnah und zielbewusst auf den Einstieg in den Berufsalltag vor und begleiten sie auf dem Weg in eine erfolgreiche Zukunft.



Elly-Heuss-Knapp-Schule
Vielfalt unter einem Dach



Walther-Lehmkuhl-Schule
Bildung ist unser Handwerk



Theodor-Litt-Schule
Mehr als eine Wirtschaftsschule

DIE KOMPETENZBEREICHE UNSERER BERUFSBILDUNGSZENTREN



DAS PASSENDE ANGEBOT FÜR JEDEN BEDARF

Unsere drei Berufsbildungszentren, die Theodor-Litt-Schule, die Elly-Heuss-Knapp-Schule und die Walther-Lehmkuhl-Schule zeichnen sich durch eine besondere Form der berufsqualifizierenden Bildung aus. So haben Schülerinnen und Schüler mit dem Ersten Allgemeinbildenden Schulabschluss und dem Mittleren Schulabschluss die Möglichkeit, je nach Bildungsgang in zwei bzw. drei Jahren die staatlich anerkannte vollzeitschulische Berufsausbildung zu absolvieren. Parallel erreichen sie damit die Voraussetzungen für den Mittleren Schulabschluss bzw. die Fachhochschulreife. Darüber hinaus liegt in jedem der drei Berufsbildungszentren ein anderer Schwerpunkt, so wird eine breite Palette an interessanten Berufsfeldern abgedeckt. Derzeit besuchen rund 6.800 Schülerinnen und Schüler unsere Berufsbildungszentren, darunter über 4.400 Auszubildende in 63 Berufen.

ERFOLGREICH LERNEN, ZUKUNFT GESTALTEN

Unser Ziel ist es, jedem Menschen einen Schulabschluss und eine hochwertige Ausbildung zu ermöglichen. Dafür engagiert sich unser erfahrenes Lehrerkollegium, das sein Fachwissen im Rahmen eines zeitgemäßen Unterrichts mit moderner Didaktik und Schulausstattung vermittelt. Unser Bildungsangebot ist geprägt durch eine enge Verzahnung von Theorie und Praxis, um die Lernenden optimal auf die Berufswirklichkeit vorzubereiten.

Wir motivieren unsere Schülerinnen und Schüler zum eigenverantwortlichen und selbstorganisierten Lernen und fördern das Bewusstsein für eine lebenslange Weiterentwicklung. Im Schulalltag pflegen wir ein tolerantes, offenes Miteinander.

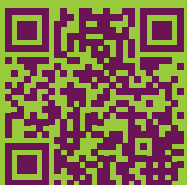


Praxisunterricht in der Berufsfachschule I Feuerwehrtechnik der Walther-Lehmkuhl-Schule



 **Stadtwerke SH**

Starte durch.
Mit uns!



Scannen für
Ausbildungsinfos



© george-rudy/shutterstock.com

Startklar für die Zukunft: Berufsvorbereitung als Schlüssel zum Erfolg

BERUFSVORBEREITUNG

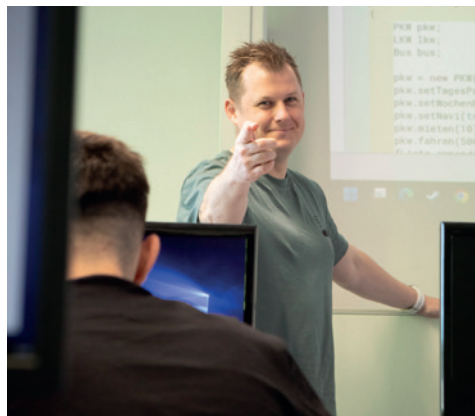
Unsere Schulen bieten Schulplätze für minderjährige Schülerinnen und Schüler, die ihre allgemeine Vollzeitschulpflicht erfüllt haben, jedoch weder einen Ausbildungs- noch einen Schulplatz an einer weiterführenden Schule gefunden haben und im Einzugsbereich Neumünster wohnen. Ebenso sind berufsschulpflichtige Schülerinnen und Schüler mit Deutschkenntnissen ab Sprachniveau A2 des Gemeinsamen Europäischen Referenzrahmens (GER) herzlich willkommen. Bewerberinnen und Bewerber, die nicht mehr berufsschulpflichtig sind, können bei vorhandenen Kapazitäten aufgenommen werden.

Unsere Angebote umfassen:

- Ausbildungsvorbereitung Schleswig-Holstein (AVSH)
- Berufsintegrationsklassen Deutsch als Zweitsprache (BIK-DaZ)
- Trägerklassen (AWO / AVN)
- BBW
- SALO

Diese Programme bieten je nach Vorkenntnissen Einblicke in verschiedene Berufsfelder sowie berufsqualifizierende theoretische und fächerübergreifende Inhalte.





BERUFSFACHSCHULE I

Dieser zweijährige Bildungsgang vermittelt fachtheoretische und fachpraktische Lerninhalte aus den Berufsfeldern

- Gesundheit/Ernährung – Elly-Heuss-Knapp-Schule
- Allgemeine Technik – Walther-Lehmkuhl-Schule
- Wirtschaft – Theodor-Litt-Schule

und führt in zwei aufeinander folgenden einjährigen Bildungsgängen zum Mittleren Schulabschluss

Für Schülerinnen und Schüler, die den Ersten Allgemeinbildenden Schulabschluss erworben haben, besteht nach dem erfolgreichen Besuch der einjährigen

BFS I die Möglichkeit, in die Oberstufe versetzt zu werden, um diese mit dem Mittleren Schulabschluss abzuschließen.

Zugangsberechtigung:

- Sie haben einen Ersten Allgemeinbildenden Schulabschluss/Hauptschulabschluss ODER
- Sie sind auf dem direkten Weg, einen Ersten allgemeinbildenden Schulabschluss/Hauptschulabschluss zu erlangen UND
- Sie wollen einen Mittleren Bildungsabschluss erlangen

Ihr Profi für Metallbearbeitung, Logistik und Industriemontage.

**Wir bilden aus in den Berufen Zerspanungsmechaniker (m/w/d)
und Fachkraft für Lagerlogistik (m/w/d).**

HEY DU,

wir sind die di.hako.tec GmbH, ein Unternehmen im Bereich Metallbearbeitung, Industriemontage und Logistik.

Du hast Bock darauf, Metall zu bearbeiten, Baugruppen zu montieren oder unser Lager zu rocken, dann suchen wir genau dich!

Als Integrationsunternehmen bieten wir auch Menschen mit Behinderung die Möglichkeit auf einen qualifizierten Arbeitsplatz.

di.hako.tec

Spitzenleistung – Gemeinsam!

di.hako.tec GmbH

Arndtstraße 2-11 · 24610 Trappenkamp
T 0 43 23 | 8 05 09-0 · info@di-hako-tec.de



www.di-hako-tec.de



ELLY-HEUSS-KNAPP-SCHULE

Vielfalt unter einem Dach

Die Elly-Heuss-Knapp-Schule in Neumünster hat Tradition. Sie trägt ihren Namen seit 1971 und geht auf die „Mädchenberufsschule“ von 1892 zurück. Heute ist sie das Regionale Bildungszentrum für Ernährung und Hauswirtschaft, Biotechnologie, Gesundheit und Pflege, Sozial-, Heilpädagogik, Heilerziehungspflege sowie für Tierberufe.

Wir legen viel Wert auf eine enge Zusammenarbeit mit der regionalen Wirtschaft und den verschiedenen Interessengruppen und sehen uns als Dienstleister für die Region Neumünster-Mittelholstein. Darüber hinaus ist die Elly-Heuss-Knapp-Schule Europaschule mit zahlreichen internationalen Kontakten.



#wirsind INNOVATIV

Wir suchen Verstärkung!



Beenden Sie Ihre MTL- oder BTA-Ausbildung oder suchen einen Ausbildungsplatz als Biologielaborant:in?

Es erwarten Sie interessante Aufgaben in der Leukämie- und Lymphomdiagnostik. Werden Sie Spezialist:in in einem Labor mit modernster Technik in den Bereichen Molekulargenetik, Durchflusszytometrie und Zytomorphologie.

Medizinisch-technische Leitung | Tel: 0431 500-24972 hlk@uksh.de



Hämatologie
Labor Kiel





Unsere vielfältigen Europa-Aktivitäten integrieren wir sowohl aktiv in den Unterricht als auch in die Ausbildungsgänge der unterschiedlichen Berufszweige. Mit dem Ziel, unsere Schülerinnen und Schüler optimal auf den Einstieg in die Berufs- und Arbeitswelt vorzubereiten, gehen unsere fachkompetenten Lehrkräfte besonders individuell und persönlich auf die jeweilige schulische bzw. berufliche Entwicklung ein.



Institut für Tumorgenetik Nord
 Steenbeker Weg 23
 D-24106 Kiel
Telefon: 0431-260928-0
Fax: 0431-260928-13
E-Mail: institut@tumorgenetik-nord.de

- ✓ **Mittelpunkt Mensch**
- ✓ **Kompetenz Netzwerk**
- ✓ **365 Tage im Einsatz**

www.tumorgenetik-nord.de

UNSER KONZEPT – TUMORGENETIK & ZYTOGENETIK



Wir sind für Sie da: Mo - Fr: 8:00 - 20:00, Sa + So 10:00 - 16:00



UNSERE BILDUNGSANGEBOTE IM ÜBERBLICK

AUSBILDUNGSVORBEREITUNG

- Ausbildungsvorbereitung Schleswig-Holstein (AV-SH)
- Ausbildungsvorbereitung Berufsfachschule (AV-BFS)
- Berufsintegrationsklasse Deutsch als Zweitsprache (BIK-DAZ)

BERUFSAUSBILDUNG

Bereich Gesundheit und Pflege

- Medizinische:r Fachangestellte:r
- Pflegeassistent:in
- Pharmazeutisch-Kaufmännische:r Angestellte:r
- Zahnmedizinische:r Fachangestellte:r

Bereich Hauswirtschaft und Gastronomie

- Fachpraktiker:in im Gastgewerbe (Helfer:in im Gastgewerbe)
- Fachpraktiker:in Küche (Beiköchin/Beikoch)
- Hauswirtschaftshelfer:in
- Hauswirtschafter:in

Bereich Labor

- Biologisch-technische:r Assistent:in
- Medizinische:r Technologin/Technologie für Laboratoriumsanalytik

Bereich Pädagogik

- Erzieher:in
- Heilerziehungspfleger:in und Heilpädagog:in
- Sozialpädagogische:r Assistent:in

Bereich Tierberufe

- Tiermedizinische:r Fachangestellte:r
- Tierpfleger:in

SCHULGÄNGE

- Berufliches Gymnasium, Fachrichtungen Biotechnologie, Ernährung, Erziehungswissenschaften und Gesundheit
- Fachoberschule, Fachrichtung Gesundheit und Soziales
- Berufsoberschule, Fachrichtung Gesundheit und Soziales
- Berufsfachschule (Typ I) Gesundheit/Ernährung

WEITERBILDUNG

- Aufbaubildungsgang Sozialmanagement
- Erzieher:in als Weiterbildungsmaßnahme
- Diätetisch geschulte Fachkraft (DGE)
- Hauswirtschaftliches Management
- Heilpädagogin/Heilpädagoge

Berufsbeispiel Gesundheit und Pflege

STAATLICH GEPRÜFTE:R PFLEGEASSISTENT:IN

Pflegeassistenten und Pflegeassistentinnen sind wichtige Bezugspersonen und begleiten hilfebedürftige Menschen auf ihrem Lebensweg. Sie übernehmen die grundpflegerische Versorgung von Senioren und Menschen mit Behinderung oder Erkrankung. Auch die hauswirtschaftliche und soziale Betreuung dieser pflegebedürftigen Menschen und deren Familienangehörigen gehören zu ihren Aufgaben.

Typische Tätigkeiten: Grundpflege und aktivierende Pflege durchführen, z. B.:

- Persönlichen Kontakt herstellen
- Hilfsbedürftige Menschen lagern oder betten
- Hilfe bei der Körperpflege sowie beim An- und Auskleiden
- Bewegungsübungen, Gedächtnistrainings und Beschäftigungen wie Spaziergehen

Hauswirtschaftliche Tätigkeiten ausführen, z. B.:

- Waren einkaufen
- Speisepläne unter Berücksichtigung von Diätvorschriften aufstellen
- Speisen und Getränke zubereiten

Prüfungsbereiche mit Abschlussprüfung

- Lernfeld 3: Beobachten, Informieren, Organisieren der übertragenen Aufgaben und Dokumentieren in der Pflege
- Lernfeld 4: Menschen personen- und situationsgerecht pflegen und betreuen
- Deutsch
- Englisch (Zusatzprüfung FHR)
- Mathematik (Zusatzprüfung FHR)



Mehr als ein Krankenhaus!

Unsere Ausbildungsberufe im Überblick. Nutzen Sie Ihre Chance. (m/w/d)

- Anästhesietechnischer Assistent (ATA)
- Fachinformatiker
- Fachlagerist
- Fachkraft für Lagerlogistik
- Kaufmann für Büromanagement
- Kaufmann im Gesundheitswesen
- Koch Grossküche
- Krankenpflegehelfer
- Medizinischer Fachangestellter (MFA)
- Medizinischer Technologe für Radiologie (MTR)
- Operationstechnischer Assistent (OTA)
- Pflegefachkraft
- Textilreiniger



Wir freuen uns auf die Bewerbung:
jobs.segebergerkliniken.de



Berufsbeispiel Pflege

MÖGLICHE ABSCHLÜSSE

- Berufsabschluss Staatlich geprüfte:r Pflegeassistent:in
- Zertifikat als Betreuungskraft während der Ausbildung
- Weiterer Schulabschluss bei entsprechenden Noten (MSA oder FHR)
- Mittlerer Schulabschluss (MSA), wenn der Erste Allgemeinen Schulabschluss (ESA) vorliegt
- Vollständige Fachhochschulreife durch Zusatzprüfungen

Perspektiven

- Direkter Berufseinstieg als staatlich geprüfte:r Pflegeassistent:in
- Ausbildung zur:m Heilerziehungspfleger:in, Gesundheits- und Krankenpfleger:in, Altenpfleger:in, Ergotherapeut:in, Physiotherapeut:in, Erzieher:in

- Mit MSA: Besuch der Fachoberschule für Gesundheit und Soziales (Fachhochschulreife)
- Mit FHR: Besuch der Berufsoberschule für Gesundheit und Soziales (fachgebundene/allgemeine Hochschulreife)
- Studium an einer Fachhochschule

AUSBILDUNG

Ca. 870 Stunden der Ausbildung finden als Betriebspraktikum statt, in durchgängiger Praxiszeit (2 Tage pro Woche).

Voraussetzungen

- Erster bzw. Mittlerer Schulabschluss oder gleichwertig anerkannte Schulbildung
- Masernimpfung
- Erweitertes Führungszeugnis
- Verfügbarkeit der begrenzten Plätze



Der Landesverein für Innere Mission in Schleswig-Holstein ist ein diakonischer Komplexträger mit ca. 4.000 Mitarbeitenden und Beschäftigten. In über 110 Einrichtungen leistet er wichtige Dienste für ca. 4.500 Menschen aller Altersgruppen mit psychischen Störungen, mit Suchtverhalten und mit Behinderungen durch professionelle Begleitung, Behandlung, Beratung, Betreuung, Pflege und Schutz.

STARTE JETZT MIT UNS DEINE AUSBILDUNG!



LANDESVEREIN AUF SOCIAL MEDIA



LANDESVEREIN-KARRIERE.DE
JETZT INFORMIEREN UND BEWERBEN



DER LANDESVEREIN
FÜR MENSCHEN MIT MENSCHEN





Berufsbeispiele Labor

STAATLICH GEPRÜFTE:R BIOLOGISCH- TECHNISCHE:R ASSISTENT:IN

Biologisch-technische Assistenten und Assistentinnen arbeiten eng zusammen mit Naturwissenschaftlern und Naturwissenschaftlerinnen bei der Durchführung und Auswertung von Experimenten im Labor oder im Feldversuch. Mögliche Arbeitsgebiete sind z. B. die Biochemie, Biotechnologie, Mikrobiologie, Botanik, Zoologie oder die Medizin. Dort führen sie Versuche und Testreihen mit Tieren, Pflanzen, Zellkulturen und Mikroorganismen durch. Sie sind Profis in der Analytik von Proteinen und DNA.

Typische Tätigkeiten

- Biologische, mikrobiologische Untersuchungen sowie Versuchsreihen an Mikroorganismen planen und durchführen
- Molekularbiologische Verfahren wie DNA-Isolierung und PCR anwenden

- Physikalische, chemische und biochemische Untersuchungen mithilfe instrumentell-analytischer Verfahren durchführen und auswerten
- Mengen berechnen, chemische Stoffe mischen und Lösungen herstellen
- Laborgeräte wie Mikroskop, Feinwaagen, Pipetten, Fotometer und Bunsenbrenner einsetzen
- Untersuchungsergebnisse dokumentieren, auswerten und aufbereiten

Prüfungsbereiche mit Abschlussprüfung

- Biologie (schriftlich)
- Biotechnologie (schriftlich und praktisch)
- Chemie (schriftlich)

Mögliche Abschlüsse

- Nach dem 3. Jahr
 - Berufsabschluss in Biologisch-technischer Assistenz
 - Fachhochschulreife (FHR)
- Nach dem 4. Jahr
 - Allgemeine Hochschulreife (Abitur)

Perspektiven

- Direkter Berufseinstieg als BTA im Laborbetrieb oder in einem Institut
- Studium an einer Fachhochschule oder Universität

Ausbildung

Zwei 4-wöchige Praktika werden in externen Laboren absolviert.

Voraussetzungen

- Mittlerer Schulabschluss
- Notendurchschnitt DEU, MAT, ENG mind. 3,0



dentaltechnik_udoridder

UDO RIDDER

DENTALTECHNIK GMBH

Albert-Mahlstedt-Str. 51
23701 Eutin
 Tel.: +49 4521-830 650
 mail@ridder-dental.de

Hochstraße 84
23554 Lübeck
 Tel.: +49 451-48 15 150
 mail@ridder-dental.de

www.ridder-dental.de

Gesundheit hat Zukunft.

Sei dabei!



Wir bieten Dir:

- eine breit gefächerte Ausbildung zum/zur Medizinischen Fachangestellten (MFA), zum/zur Medizinischen Technolog/in für Laboratoriumsanalytik (MTL) oder Biologie-Laborant/in,
- einen Arbeitsplatz mit Zukunft z. B. als MTL, MFA, CTA, BTA oder Biologie-Laborant/in
- sowie jederzeit die Gelegenheit, uns kennenzulernen, z. B. während eines Praktikums

Dich erwartet bei uns:

- Mitarbeit in einem Team aus Fachärzt*innen, Naturwissenschaftler*innen, MTL, MFA, Biologie- und Chemielaborant*innen(-assistent*innen)
- individuelle Entwicklungsmöglichkeiten in allen Fachgebieten der medizinischen Labordiagnostik
- weitere spannende Tätigkeiten, z. B. in der Lebensmittel-, Wasser- und Umweltanalytik

Wir sind:

LADR Der Laborverbund Dr. Kramer & Kollegen steht seit über 75 Jahren mit ärztlicher Tradition für labormedizinische Qualität und Beratung – ärztlich und inhabergeführt. Unsere Facharztlabore und die assoziierten Laborgemeinschaften versorgen mit 3.800 Mitarbeitenden in um die Labore bundesweit mehr als 20.000 Ärzt*innen im Interesse der Patient*innen. Über 400 Kliniken vertrauen ihre Analytik den Laboratorien des LADR Laborverbundes an.

LADR Labore in Schleswig-Holstein:

- LADR Laborzentrum Nord in Flintbek/Kiel
- LADR Zentrallabor Dr. Kramer & Kollegen in Geesthacht
- Krankenhauslabore in Geesthacht, Eutin, Oldenburg, Ratzeburg und Lübeck

Mehr Infos findest Du hier:





STAATLICH GEPRÜFTE:R MEDIZINISCHE TECHNOLOGIN / MEDIZINISCHER TECHNOLOGE FÜR LABORATORIUMSANALYTIK

MT-L übernehmen verantwortungsvolle Aufgaben im Gesundheitswesen. Dabei steht die Labor-Diagnostik im Vordergrund. Diese Tätigkeit erfordert ein hohes Maß an Zuverlässigkeit, Gewissenhaftigkeit und praktischem Geschick. MT-L sichern durch Ihre umfangreichen medizinischen Kenntnisse und technischen Fertigkeiten die korrekte Diagnose von Erkrankungen wie z. B. Infektionen, Tumorerkrankungen und Organerkrankungen. Damit legen Sie die Basis für eine erfolgreiche Therapie:

Typische Tätigkeiten

- Umgang mit menschlichem Probenmaterial
- Erstellen von Analysen
- Umgang mit technischen Geräten
- Schneiden und Färben von Geweben für die Tumorbestimmung
- Bestimmung von Krankheitserregern

Prüfungsbereiche mit Abschlussprüfung

- Lernfelder der Beruflichen Ausbildung
 - Schriftliche Prüfung
 - Praktische Prüfung
 - Mündliche Prüfung

Mögliche Abschlüsse

- Berufsabschluss als staatlich-geprüfte:r Medizinische Technologin/Medizinischer Technologie für Laboratoriumsanalytik
- Erwerb der Fachhochschulreife durch Zusatzunterricht

Perspektiven

- Direkter Berufseinstieg als MT-L in Krankenhaus- oder Privatlaboren
- Arbeit für die Forschung und Wissenschaft
- Arbeit in einem Industrie-Labor
- Spezialisierung als Fach-MT-L

Ausbildung

- Die schulischen Lerninhalte und Kompetenzen werden in regelmäßigen Praxiseinsätzen in Kooperationslaboren vertieft bzw. gefestigt.
- Das Trägerlabor zahlt eine Ausbildungsvergütung von ca. 1000 € brutto/Monat.

Voraussetzungen

- Mindestens Mittlerer Schulabschluss (MSA) oder Erster Schulabschluss (ESA) + abgeschlossene Berufsausbildung
- Führungszeugnis
- Ärztliche Bescheinigung über gesundheitliche Eignung

Bewerbungsfrist (für alle Ausbildungen gleich)

Bewerbung bei einem kooperierenden Trägerlabor, initiativ oder auf eine Ausschreibung hin



Entdecke unsere Ausbildungsvielfalt! Komm' in unsere Mitte und starte deine Ausbildung bei uns!



Stadt
Neumünster

Ab dem 01. August 2024:

- 🌿 **Verwaltungsfachangestellte*r**
- 🌿 **Bachelor of Arts Allgemeine Verwaltung/Public Administration**
- 🌿 **Bauzeichner*in Fachrichtung Architektur**
- 🌿 **Fachinformatiker*in für Systemintegration**
- 🌿 **Umwelttechnologe*in für Abwasserbewirtschaftung**

Ab dem 01. September 2024:

- 🌿 **Staatlich anerkannte*r Erzieher*in (PiA)**

Ab dem 01. Oktober 2024:

- 🌿 **Notfallsanitäter*in**

Ab dem 01. April 2025:

- 🌿 **Brandmeisteranwärter*in**
- 🌿 **Oberbrandinspektoranwärter*in**

Wir bieten in regelmäßigen Abständen weitere spannende Ausbildungsberufe an



WIR FREUEN UNS AUF DEINE BEWERBUNG!

Nähere Informationen findest du unter
www.neumuenster.de/ausbildung



STAATLICH GEPRÜFTE:R SOZIALPÄDAGOGISCHE:R ASSISTENT:IN

Sozialpädagogische Assistenten und Assistentinnen übernehmen die Betreuung und Pflege von Kindern und Jugendlichen im Alter von null bis vierzehn Jahren. Sie leiten die Kinder beim Spielen an, basteln, musizieren und turnen mit ihnen und unterstützen sie bei der Körperpflege. Außerdem arbeiten sie eng mit Erzieherinnen und Erziehern, Pflegekräften und Erziehungsberechtigten zusammen.

Typische Tätigkeiten

- Kinder bei alltäglichen Tätigkeiten und im Spiel beobachten
- Kinder und Jugendliche pädagogisch betreuen
- Reflexion der pädagogischen Tätigkeit zusammen mit anderen pädagogischen Fachkräften
- Mitwirken bei der Vorbereitung des Tages- und Wochenablaufes
- Zusammenarbeit mit Erziehungsberechtigten und anderen Institutionen
- Säuglinge und Kleinkinder pflegerisch betreuen

Prüfungsbereiche mit Abschlussprüfung

- Lernfeld 2: Kinder in ihrer Entwicklung und vielfältigen Lebenswelten verstehen und pädagogische Beziehungen zu ihnen entwickeln
- Lernfeld 3: Entwicklungs- und Bildungsprozesse initiieren, begleiten und auswerten
- Deutsch, Englisch, Mathematik (Zusatzprüfung Fachhochschulreife)

Mögliche Abschlüsse

- Berufsabschluss als Staatlich geprüfte:r Sozialpädagogische:r Assistent:in
- Vollständige Fachhochschulreife durch Zusatzprüfungen

Perspektiven

- Direkter Berufseinstieg als Staatlich geprüfte:r Sozialpädagogische:r Assistent:in
- Ausbildung zur:m Heilerziehungspfleger:in, Erzieher:in
- Mit FHR: Besuch der Berufsoberschule für Gesundheit und Soziales (fachgebundene/ allgemeine Hochschulreife)
- Mit FHR: Studium an einer Fachhochschule

Ausbildung

Ca. 660 Zeitstunden der Ausbildung finden als Betriebspraktikum statt. Dies erfolgt entweder in mehreren Etappen oder als durchgängige Praxiszeit.

Voraussetzungen

- Mittlerer Schulabschluss oder gleichwertig anerkannte Schulbildung
- Masernimpfung
- Erweitertes Führungszeugnis

Für Bewerberinnen und Bewerber mit dem Ersten allgemeinbildenden Schulabschluss ist das Absolvieren eines Basisjahres möglich. Dieser berechtigt zum Zugang zur 2-jährigen Ausbildung.



WALTHER-LEHMKUHL-SCHULE

Bildung ist unser Handwerk

Die Walther-Lehmkuhl-Schule in Neumünster, benannt nach dem ehemaligen Oberbürgermeister der Stadt Neumünster (1950 – 1970), ist das regionale Berufsbildungszentrum für Gewerbe und Technik. Es bietet eine durchgängige Bildungslaufbahn vom Ersten Allgemeinbildenden Bildungsabschluss bis zur Hochschulreife. Das Bildungsangebot umfasst rund 50 gewerblich-technische und gestalterische Berufe für Auszubildende aus ganz Holstein.

Moderne Unterrichtsräume und engagierte Lehrkräfte unterstützen die bedarfsgerechte Förderung der Schüler. Ein breites Partnernetzwerk stärkt zudem die Ausbildung im dualen und vollzeitschulischen System.

Ihr starker Partner für **Service und Reparaturdienstleistungen** in den Bereichen **Elektro-, Maschinen- und Antriebstechnik.**

Wir zeichnen uns aus durch kurze Reaktionszeiten, einem hohen Maß an Flexibilität in Verbindung mit einem hohen Qualitätsanspruch sowie vollumfänglicher Kundenorientierung.

GMEserv GmbH
Helgoländer Straße 25-27 | 24768 Rendsburg
Tel.: +49 (0)4331 352 69-0
E-Mail: rendsburg@gmeserv.de

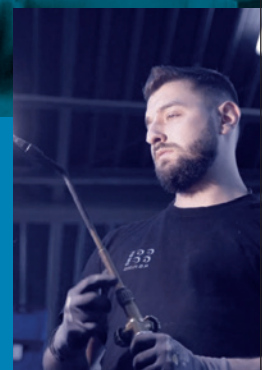
GMEServ
GENERATORS | MOTORS | ELECTRIC | SERVICE

Um den hohen Anforderungen unserer Kunden an Präzision und Qualität gerecht zu werden und uns weiter entwickeln zu können, setzen wir auf qualifizierte und motivierte Beschäftigte. Wir suchen nach Mitarbeitern, die sich einbringen und dabei sich und unser Unternehmen weiterentwickeln und voranbringen wollen.



BEWIRB DICH JETZT!

www.hps-gruppe-karriere.de/gmeserv





WELTOFFENHEIT UND WISSEN
LEBENSLANGES LERNEN UND LERNEN FÜRS LEBEN
SELBSTSTÄNDIGKEIT UND SOZIALE VERANTWORTUNG

UNSERE BILDUNGSANGEBOTE IM ÜBERBLICK

AUSBILDUNGSVORBEREITUNG

- Ausbildungsvorbereitung Schleswig-Holstein (AVSH, auch mit DaZ)
- Berufsintegrationsklasse Deutsch als Zweitsprache (BIK-DaZ)

BERUFSAUSBILDUNG

- Bautechnik
- Elektrotechnik
- Elektromaschinen und Antriebstechnik
- Fachangestellte für Bäderbetriebe
- Fahrzeugtechnik
- Fliesen-, Platten-, und Mosaikleger
- Friseur:in
- Holztechnik
- Lebensmitteltechnik und MAF
- Maler:in
- Medien und Drucktechnik
- Metalltechnik
- Umwelttechnische Berufe

- Zahntechnik

SCHULGÄNGE

- Berufliches Gymnasium, Fachrichtung Technik
- Berufsoberschule, Fachrichtungen Technik und Gestaltung
- Fachoberschule, Fachrichtung Technik
- Berufsfachschule Typ I – Technik,
- Berufsfachschule Typ III – Physikalisch-Technische:r Assistent:in mit Schwerpunkt Lasertechnik (PhyTA) und Gestaltungstechnische:r Assistent:in (GTA)

BILDUNGSPROJEKTE

- Social Entrepreneurship Education
- German American Partnership Programm (Scappoose High School in Oregon, USA)
- ERASMUS+: Koszalin und Tarnów (Polen) und Viborg (Dänemark), Wels (Österreich), Tallinn und Paide (Estland)
- Teilnahme an Wettbewerben wie beispielsweise Jugend forscht, der StartUp-Challenge, Schulbanker oder junior.ing
- Berufswahlsiegel
- Netzwerk „Grüne Arbeitswelt“
- Netzwerk „Bildung für nachhaltige Entwicklung - BNE“



Berufsbeispiel Gestaltung

GESTALTUNGSTECHNISCHE:R ASSISTENT:IN

Gestaltungstechnische Assistenten und Assistentinnen entwickeln und realisieren das grafisch-künstlerische Erscheinungsbild von Produkten – je nach Schwerpunkt im Bereich Grafik, Medien und Kommunikation oder Screen-Design.

Typische Tätigkeiten

- Druckvorlagen und Druckerzeugnisse gestalten
- Signets gestalten, Logos entwerfen
- Audio- und Video-Dateien und Animationen für Multimedia-Erzeugnisse einbinden
- Druckvorlagen montieren bzw. am PC erstellen
- Text, Ton und Bild gestalterisch bearbeiten, aussteuern, mischen und aufnehmen
- Navigationsstrukturen entwickeln

Prüfungsbereiche mit Abschlussprüfung

- Drei Prüfungsbereiche (je nach Schwerpunkt; schriftlich und praktisch)
- Deutsch, Mathematik, Englisch

Mögliche Abschlüsse

- Berufsabschluss als Gestaltungstechnische:r Assistent:in
- Erwerb der vollständigen Fachhochschulreife (Doppelqualifizierung innerhalb einer Ausbildungszeit von zwei Jahren)

Perspektiven

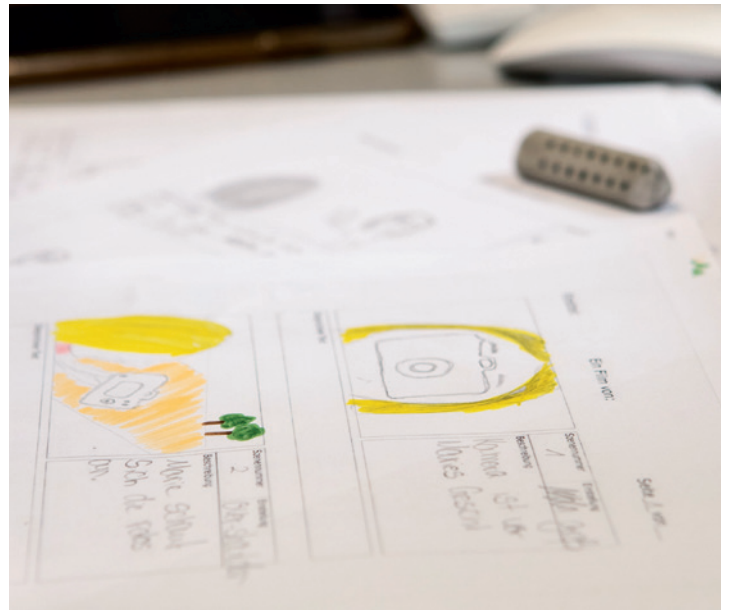
- Direkter Berufseinstieg als Gestaltungstechnische:r Assistent:in
- Besuch der einjährigen BOS Technik (Erwerb der allgemeinen Hochschulreife)
- Studium an einer Fachhochschule

Ausbildung

Die beruflichen Einsatzgebiete lassen sich in die drei Bereiche Printmedien, Internetanwendungen und audiovisuelle Medien einteilen. Im 2. Schuljahr wird einer der beiden Schwerpunkte Medien/Kommunikation oder Grafik gewählt. Es wird ein in den Unterricht integriertes Praktikum absolviert.

Voraussetzungen

- Mittlerer Schulabschluss (MSA) oder gleichwertig anerkannte Schulbildung






Ein duales BWL-Studium und die Ausbildung zum Groß- und Außenhandelskaufmann bei KNUTH:
 Die perfekte Kombi für meine Zukunftspläne!
Rasmus Dohrau, 19

KNUTH Werkzeugmaschinen bildet aus

- Mechatroniker 2024 (m/w/d)
- Lagerlogistik 2024 (m/w/d)
- Groß- und Außenhandelsmanagement 2024 (m/w/d)



www.knuth.com

DACHSER
Intelligent Logistics

DACHSER SE
Logistikzentrum Schleswig-Holstein
Isarstraße 25
24539 Neumünster

Tel.: 04321 55599-1301
dachser.de

Ansprechpartnerin: Tammy Su Grosser
E-Mail: tammysu.grosser@dachser.com

Weitere Informationen unter:
de.dachser-career.com

**MOVE THE WORLD.
MOVE YOUR FUTURE.**

Starke mit DACHSER in deine Zukunft.

Egal, ob du noch suchst oder schon ziemlich genau weißt, wo dein Berufsweg dich hinführen soll – DACHSER ist die richtige Adresse für dich. Denn wir helfen dir, den passenden Einstieg in deine Berufswelt zu finden.

Wir sind überzeugt: Die Zukunft gehört denen, die sie organisieren, und das tun wir. Mit einer Ausbildung bei DACHSER leistest du einen wertvollen Beitrag für die Versorgung der Welt, ob im Lager, in der Umschlaghalle, im Lkw oder im Büro.

Bei uns gestaltest du deine Ausbildung aktiv mit und lernst alle Bereiche eines modernen Logistikdienstleisters kennen. Für deine berufliche Zukunft kannst du dein Wissen entsprechend deiner Talente und Fähigkeiten vertiefen.

Starte mit uns in deinen Beruf.



Beschäftigte: 100
Auszubildende: 18

Ausbildung (m/w/d):

- Kaufmann/-frau für Spedition und Logistikdienstleistung**/****
- Kaufmann/-frau für Büromanagement**/****
- Fachlagerist/in**/****
- Fachkraft für Lagerlogistik*/**/****
- Kaufmann/-frau für Digitalisierungsmanagement*/**/****

Duales Studium:

- Betriebswirtschaft – Spedition/Transport/Logistik (B. A.)***

Praktika / Jobs für Studierende: ja
Bachelor-/Masterarbeiten: ja

Hier geht es zur Website:





Berufsbeispiel Technik

PHYSIKALISCH-TECHNISCHER ASSISTENT/ PHYSIKALISCH-TECHNISCHE ASSISTENTIN MIT DEM SCHWERPUNKT LASERTECHNIK

Physikalisch-technische Assistenten und Assistentinnen mit dem Schwerpunkt Lasertechnik optimieren Abläufe in der Lasertechnik. Sie konstruieren Bauteile, planen deren Herstellung und führen die Fertigung mit Hilfe des Lasers durch.

Typische Tätigkeiten

- Schneiden und Schweißen von verschiedensten Materialien mit dem Laser
- 3D- Druck von Metallbauteilen
- Oberflächen beschriften und beschichten mit Laserlicht
- Messwerterfassung durch Lasersensoren
- Darstellungen mit Hilfe der Holografie
- Messreihen und Tests durchführen
- Abläufe und Ergebnisse dokumentieren und auswerten

Prüfungsbereiche mit Abschlussprüfung

- Drei Prüfungsbereiche (schriftlich und praktisch)
- Deutsch, Mathematik, Englisch





Mögliche Abschlüsse

- Berufsabschluss als Physikalisch-Technische:r Assistent:in
- Erwerb der vollständigen Fachhochschulreife (Doppelqualifizierung innerhalb einer Ausbildungszeit von zwei Jahren)

Perspektiven

- Direkter Berufseinstieg als Physikalisch-Technische:r Assistent:in in der Fertigungstechnik oder in der Forschung und Entwicklung
- Besuch der einjährigen BOS Technik (Erwerb der Allgemeinen Hochschulreife)
- Studium an einer Fachhochschule

Ausbildung

Neben der zweijährigen Schulausbildung wird ein 4-wöchiges Betriebspraktikum absolviert.

Voraussetzungen

- Mittlerer Schulabschluss (MSA) oder gleichwertig anerkannte Schulbildung

Bewerbungsfrist (für alle Ausbildungen gleich)

Die Bewerbungsunterlagen müssen bis Ende Februar eines Jahres eingereicht werden. Den Vordruck gibt es auf der Website unter www.wls-nms.de sowie im Schulsekretariat.



Komm ins Team!

Wir **bilden** in folgenden Bereichen aus:

- ✓ Großhandel / Verwaltung
- ✓ Logistik
- ✓ IT
- ✓ Marketing
- ✓ Immobilien
- ✓ Duales Studium IT / BWL

Wir **bieten**:

- ✓ Qualitativ hochwertige Ausbildung
- ✓ Attraktive Vergütung samt Urlaubs- und Weihnachtsgeld
- ✓ Spannende Azubiprojekte und -aktivitäten
- ✓ Vielfältige Entwicklungs- und Karrieremöglichkeiten
- ✓ Gemeinschaftsgefühl auf Augenhöhe

Unsere **Berufe** findest du hier:
ausbildung.edeka



Wir ♥ Lebensmittel.





THEODOR-LITT-SCHULE

Mehr als eine Wirtschaftsschule

Als Bildungszentrum für Wirtschaft und Verwaltung, Informatik, Pharmazie, Chemie und Textilreinigung zeichnet sich die TLS durch ihr starkes berufliches Bildungsangebot, Vielfalt und Digitalisierung aus. Neben zahlreichen Ausbildungsberufen werden im Beruflichen Gymnasium die **Profile Business** und **Wirtschaftsinformatik** angeboten. Die TLS ist damit eine der **Oberstufen für die Gemeinschaftsschulen**. In der Berufsoberschule wird neben **Wirtschaft und Verwaltung** auch der Schwerpunkt **Labor- und Prozesstechnik** angeboten. Durch die Teilnahme an Erasmus+ und dem Angebot an KMK-Zertifikaten wird die Fremdsprachenvielfalt an der **Europaschule** deutlich. Neben **Englisch und Französisch** werden

die Sprachen **Spanisch, Russisch und Türkisch** angeboten. Die TLS hat als ausgezeichnete **Digitale Schule innovative, nachahmenswerte Konzepte** entwickelt, mit denen digitales Lernen gelingt und Schülerinnen und Schüler nachhaltig und exzellent in den MINT-Fächern ausgebildet werden. **Hier wird Nachwuchsförderung intensiv gelebt und vorangetrieben**. In der Fachschule Wirtschaftsinformatik und als CISCO-Academy findet Unterricht traditionell in **virtuellen Klassenräumen** statt. Die Kooperation mit zahlreichen Unternehmungen aus der Region zeigt die hervorragende Konzeption zur Berufs- und Studienorientierung, weshalb die Schule mit dem **Berufswahlsiegel Schleswig-Holsteins** ausgezeichnet ist.

PACK DIE ZUKUNFT AN!
 Beginne deine Ausbildung in innovativer und nachhaltiger Verpackungstechnik in Lübeck.



HAMMER
VERPACKUNGSWERKE



SCAN ME!

Packmitteltechnologe (m/w/d)

Medientechnologie Druck (m/w/d)



Frauen
Dentaltechnik

Starte Deine Karriere in Glückstadt!
Unsere Ausbildungsangebote

- Zahntechniker/in
- Kaufmann/-frau für Büromanagement



www.frauen-dental.de



UNSERE BILDUNGSANGEBOTE IM ÜBERBLICK

AUSBILDUNGSVORBEREITUNG

- Ausbildungsvorbereitung Schleswig-Holstein (AV-SH)
- Berufsvorbereitende Bildungsmaßnahmen
- Berufsintegrationsklassen (DaZ)

Berufsausbildung

- Kauffrau/Kaufmann für Büromanagement
- Drogist:in
- Kauffrau/Kaufmann für E-Commerce
- Kauffrau/Kaufmann im Einzelhandel
- Kauffrau/Kaufmann im Groß- und Außenhandelsmanagement
- Fachangestellte:r für Arbeitsmarktdienstleistungen
- Fachkraft für Lagerlogistik
- Fachlagerist:in
- Fachpraktiker:in im Lagerbereich
- Industriekauffrau/Industriekaufmann
- Personaldienstleistungskauffrau/-kaufmann
- Rechtsanwalts- und Notarfachangestellte:r
- Rechtsanwaltsfachangestellte:r
- Steuerfachangestellte:r
- Verkäufer:in
- Textilreiniger:in

SCHULISCHE BERUFSAUSBILDUNG

- Kaufmännische:r Assistent:in
- Informationstechnische:r Assistent:in
- Pharmazeutisch-technische:r Assistent:in
- Chemisch-technische:r Assistent:in
- Medizinische Technologin / Medizinischer Technologe für Laboratoriumsanalytik

SCHULGÄNGE

- Berufliches Gymnasium
- Berufsoberschule, Fachrichtung Wirtschaft und Verwaltung
- Berufsoberschule, Fachrichtung Technik (Labor- und Prozesstechnik)
- Fachoberschule, Fachrichtung Wirtschaft
- Berufsfachschule Typ I Wirtschaft

WEITERBILDUNG UND BILDUNGSPROJEKTE

- Fachschule Wirtschaftsinformatik
- Fremdsprachenzertifikate in SPA, FRZ, TÜR, RUS
- Europäischer Computerführerschein (ICDL)
- CISCO-Networking-Academy
- SAP 4 School IUS
- Europaschule
- MINT-freundliche Schule



Berufsbeispiele Chemie und Pharmazie

STAATLICH GEPRÜFTE:R CHEMISCH-TECHNISCHE:R ASSISTENT:IN

Chemisch-technische Assistenten und Assistentinnen analysieren Proben unterschiedlicher Stoffe und stellen chemische Substanzen her. Sie dokumentieren die Untersuchungsergebnisse und werten sie aus.

Typische Tätigkeiten

- Stoffe nasschemisch oder mit physikalisch-chemischen Methoden analysieren und untersuchen
- Versuchsreihen planen, durchführen und auswerten
- Organische und anorganische Präparate herstellen
- pharmazeutische Dienstleistungen (z. B. Inhalationsschulung) durchführen
- Umwelt- und Lebensmittelanalysen durchführen
- Mikrobiologische und biochemische Methoden anwenden

Mögliche Abschlüsse

- Berufsabschluss als staatlich geprüfte:r Chemisch-technische:r Assistent:in (CTA)
- Erwerb der vollständigen Fachhochschulreife durch Zusatzprüfungen (Doppelqualifizierung innerhalb einer Ausbildungszeit von zwei Jahren)

Perspektiven

- Direkter Berufseinstieg als CTA in Laboratorien verschiedenster Industriezweige sowie in privaten oder öffentlichen Forschungs- und Untersuchungseinrichtungen
- Besuch der einjährigen BOS (Erwerb fachgebundene oder allgemeine Hochschulreife)
- Studium an einer Fachhochschule

Ausbildung

Neben der zweijährigen Schulausbildung wird ein 4-wöchiges Betriebspraktikum absolviert.

Voraussetzungen

- Mittlerer Schulabschluss oder gleichwertig anerkannte Schulbildung



STAATLICH GEPRÜFTE:R PHARMAZEUTISCH-TECHNISCHE:R ASSISTENT:IN

Pharmazeutisch-technische Assistenten und Assistentinnen unterstützen Apotheker:innen vor allem bei der Abgabe von Arzneimitteln. In der Apotheke informieren und beraten sie die Patientinnen und Patienten bei der Arzneimittelabgabe und stellen Rezepturen wie zum Beispiel Salben her.

Typische Tätigkeiten

- rezeptfreie oder verschreibungspflichtige Arzneimittel an Patientinnen und Patienten abgeben und über die korrekte Anwendung informieren.
- Herstellung von Individualrezepturen wie Salben, Lösungen, Kapseln, Teemischungen.
- Wirk- und Hilfsstoffe sowie Arzneimittel im Labor regelmäßig auf Identität, Reinheit oder Gehalt nach dem Arzneibuch mit Hilfe von chemisch-analytischen Methoden prüfen.
- Spezielle Arzneimittel für die medizinische Behandlung im Krankenhaus herstellen

Mögliche Abschlüsse

- Berufsabschluss als staatlich-geprüfte:r Pharmazeutisch-technische:r Assistent:in (PTA)
- Erwerb der vollständigen Fachhochschulreife nach Zusatzunterricht und Zusatzprüfungen (Doppelqualifizierung innerhalb einer Ausbildungszeit von zweieinhalb Jahren)

Perspektiven

- Direkter Berufseinstieg als Pharmazeutisch-technische:r Assistent:in in öffentlichen Apotheken, in der Krankenhausapotheke und in der pharmazeutischen Industrie und Forschung oder bei Krankenkassen in der Verwaltung
- Besuch der einjährigen BOS (Erwerb fachgebundene oder allgemeine Hochschulreife)
- Studium an einer Fachhochschule

Ausbildung

Während der zweieinhalbjährigen Ausbildung wird vor dem ersten Teil der PTA-Prüfung ein 160-stündiges Apothekenpraktikum in den Schulferien absolviert sowie ein halbjähriges Praktikum vor dem zweiten Teil der PTA-Prüfung in einer öffentlichen Apotheke oder Krankenhausapotheke.

Voraussetzungen

- Mittlerer Schulabschluss oder gleichwertig anerkannte Schulbildung



Berufsbeispiel Technik

INFORMATIONSTECHNISCHE:R ASSISTENT:IN (SCHWERPUNKT WIRTSCHAFTSINFORMATIK)

Informationstechnische Assistenten und Assistentinnen programmieren, installieren, konfigurieren und pflegen System- und Anwendungssoftware. Sie administrieren Netzwerke und Datenbanken, erstellen Software für die Automatisierung von Prozessen oder überwachen computergesteuerte Produktionsprozesse.

Typische Tätigkeiten

- Programmiermethoden, -sprachen, -werkzeuge (Software-Tools) fachgerecht und problemadäquat auswählen und anwenden
- Organisationsprogrammierung
- Datenbankentwicklung und -programmierung, Datenbankmanagement
- Qualitätssicherung
- Computer, Computernetze und Software einrichten, installieren, pflegen und vernetzen
- Produktionsprozesse überwachen und steuern
- Hardware pflegen

Prüfungsbereiche mit Abschlussprüfung

- Drei Prüfungsbereiche (Software, Netzwerktechnik und Betriebswirtschaftslehre)
- Deutsch, Mathematik, Englisch

Mögliche Abschlüsse

- Berufsabschluss als Informationstechnische:r Assistent:in
- Erwerb der vollständigen Fachhochschulreife (Doppelqualifizierung innerhalb einer Ausbildungszeit von zwei Jahren)

Perspektiven

- Direkter Berufseinstieg als Informationstechnische:r Assistent:in in informationstechnischen oder kaufmännischen Berufsfeldern in der Industrie, des Handels und der Verwaltung
- Besuch der einjährigen BOS (Erwerb fachgebundene oder allgemeine Hochschulreife)
- Studium an einer Fachhochschule

Ausbildung

Neben der zweijährigen Schulausbildung wird ein 4-wöchiges Betriebspraktikum absolviert.

Voraussetzungen

- Mittlerer Schulabschluss oder gleichwertig anerkannte Schulbildung




Jetzt
bewerben!



Mehr als ein Hotel
Das VITALIA Seehotel bietet
Ausbildungsplätze für diese Traumberufe (m/w/d)

- Hotelfachmann
- Koch für Restaurant
- Kosmetiker
- Fachmann für Restaurants und
Veranstaltungsgastronomie



Wir freuen uns auf die Bewerbung:
vitalia-hotel.softgarden.io/de






Kiek in!
Neumünster

Das Kiek in! ist ein Tochterunternehmen
der Stadt Neumünster mit Jugendherberge,
Hostel, Veranstaltungszentrum, Internat und
Volkshochschule.



Jugendherberge



Hostel



Internat



Volkshochschule



Facebook
Folgen Sie uns
auf Social Media



Kiek in!
Anstalt öffentlichen Rechts der Stadt Neumünster
Gartenstraße 32 04321 41996-0
24534 Neumünster info@kiek-in-nms.de
www.kiek-in-nms.de



Berufsbeispiel Wirtschaft

KAUFMÄNNISCHE:R ASSISTENT:IN

Kaufmännische Assistenten und Assistentinnen erfüllen bürowirtschaftliche Aufgaben, beispielsweise in der Büroorganisation, im Sekretariat, in der kaufmännischen Sachbearbeitung oder in der Assistenz und Entscheidungsvorbereitung für das mittlere Management.

Typische Tätigkeiten

- Handels- bzw. Geschäftskorrespondenz erledigen, auch in Englisch
- Büromanagementsoftware anwenden
- Termine koordinieren, Post bearbeiten, Geschäftsreisen arrangieren
- Personalakten führen und verwalten, Arbeits- und Fehlzeiten erfassen oder Gehaltsabrechnungen durchführen
- Strategien zur Steigerung des Umweltschutzes im Bürokontext umsetzen

Prüfungsbereiche mit Abschlussprüfung

- Drei Prüfungsbereiche (je nach Profil)
- Deutsch, Mathematik, Englisch

Mögliche Abschlüsse

- Berufsabschluss als Kaufmännischer Assistent:in
- Erwerb der vollständigen Fachhochschulreife (Doppelqualifizierung innerhalb einer Ausbildungszeit von zwei Jahren)

Perspektiven

- Direkter Berufseinstieg als Kaufmännische:r Assistent:in in kaufmännischen Berufsfeldern der Industrie, des Handels und der Verwaltung
- Besuch der BOS Wirtschaft (Erwerb fachgebundene oder allgemeine Hochschulreife)
- Studium an einer Fachhochschule

Ausbildung

Die Ausbildung kann in zwei verschiedenen Profilen gewählt werden: Informationsverarbeitung oder Fremdsprachen.

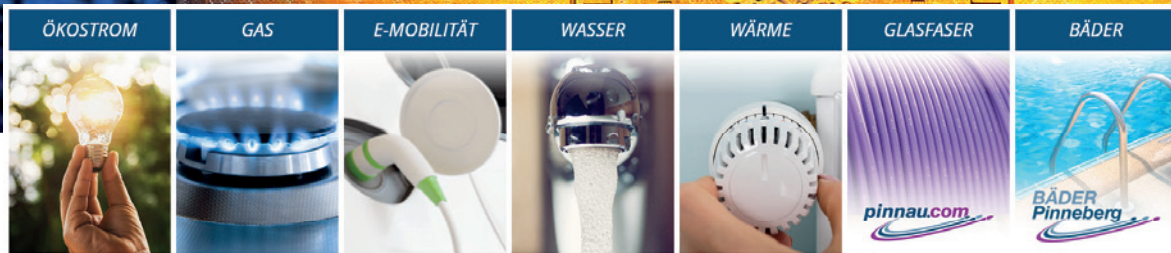
Voraussetzungen

- Mittlerer Schulabschluss oder gleichwertig anerkannte Schulbildung

Bewerbungsfrist (für alle Ausbildungen gleich)

Die Bewerbungsunterlagen müssen bis zum 28. Februar eines Jahres eingereicht werden. Den Vordruck gibt es auf der Website unter www.tls-nms.de sowie im Schulsekretariat.

Stark und
Engagiert
für die
Region.



**STADTWERKE
Pinneberg**

WIR SIND IHR STARKER PARTNER

Service-Center
Dingstätte 16 - 25421 Pinneberg - 04101 / 203-0 - post@stadtwerke-pinneberg.de

**MM
Dähmlow**



**JETZT mehr
erfahren!**

**Werde Kaufmann/-frau
für Groß- und Außenhandelsmanagement (m/w/d)**

Mega Firma. Cooler Chef. Ultrageile Ausbildung.

Abitur mit beruflicher Ausrichtung nach individuellen Interessen

BERUFLICHES GYMNASIUM

In den drei Berufsbildungszentren in Neumünster werden an den drei Beruflichen Gymnasien verschiedene Schwerpunkte angeboten. Durch die Kombination aus berufsbezogenen und allgemeinbildenden Unterrichtsinhalten wird in der jeweiligen Fachrichtung eine Bildung vermittelt, die den Anforderungen für die Aufnahme eines Hochschulstudiums oder einer vergleichbaren Berufsausbildung entspricht. Einen besonderen Fokus des Schulalltags nehmen Projektarbeiten im Team ein.

Die Voraussetzung für den Besuch eines Beruflichen Gymnasiums ist der Mittlere Schulabschluss. Es wird i. d. R. nach drei Jahren mit der Allgemeinen Hochschulreife (Abitur) abgeschlossen. Außerdem wird in fast allen Fachrichtungen nach erfolgreichem Abschluss des zweiten Jahres die Fachhochschulreife (schulischer Teil) erreicht. Schülerinnen und Schüler profitieren durch die vielfältigen Wahlmöglichkeiten, da sie ihre Interessen und Fähigkeiten einbringen und entwickeln können und so optimal zur Entscheidung des zukünftigen Berufswunsches hingeführt werden.





Elly-Heuss-Knapp-Schule
Vielfalt unter einem Dach

BERUFLICHES GYMNASIUM ELLY-HEUSS-KNAPP-SCHULE

- Fachrichtung Gesundheit und Soziales für die Profile Gesundheit und Erziehungswissenschaften mit Schwerpunkt auf gesundheitswissenschaftlichen und pädagogischen Inhalten.
- Fachrichtung Ernährung mit dem Schwerpunkt auf dem naturwissenschaftlichen Bereich, vertreten durch die Fächer Ernährungslehre, Chemie und Biologie.
- Fachrichtung Biotechnologie als Doppelqualifizierung innerhalb von vier Jahren mit dem Berufsabschluss „Staatlich geprüfte:r Biologisch-technische:r Assistent:in“ sowie der Allgemeinen Hochschulreife.

In allen Fachrichtungen ist ein zweiwöchiges bzw. vierwöchiges Betriebspraktikum vorgesehen.



Walther-Lehmkuhl-Schule
Bildung ist unser Handwerk

BERUFLICHES GYMNASIUM WALTHER-LEHMKUHL-SCHULE

- Fachrichtung Technik mit den beiden Profilen Bautechnik sowie Gestaltungs- und Medientechnik zur Vorbereitung der Schülerinnen und Schüler auf verwandte oder gleichnamige Studiengänge an der Hochschule. Der Theorieunterricht ist eng mit Praxisphasen in den modern ausgestatteten Laboren und Werkstätten der Berufsschule verzahnt.



Theodor-Litt-Schule
Mehr als eine Wirtschaftsschule

BERUFLICHES GYMNASIUM THEODOR-LITT-SCHULE

- Fachrichtung Wirtschaft mit dem Profil Business zur Vorbereitung für ein Studium der Wirtschaftswissenschaften, z. B. mit dem Schwerpunkt Marketing, European Business, Jura oder Volkswirtschaftslehre.
- Fachrichtung Wirtschaftsinformatik zur Vorbereitung auf ein Studium der Informatik oder Wirtschaftsinformatik.

Im Beruflichen Gymnasium der Theodor-Litt-Schule lernen Sie schon die grundlegenden Inhalte der ersten Semester und können sich sogar später an der Fachhochschule Kiel Creditpoints anrechnen lassen.

In einem Jahr zur Fachhochschulreife mit der Fachoberschule

FACHOBERSCHULEN (FOS)

Fachoberschulen (FOS) bieten Schülerinnen und Schülern nach abgeschlossener Berufsausbildung eine besonders praxisnahe Ausbildung und eine hervorragende Alternative zum Gymnasium. Sie vermitteln eine zusätzliche Bildung, die den Anforderungen für die Aufnahme eines Studiums an Fachhochschulen aller Fachrichtungen in den Ländern der Bundesrepublik entspricht. In den drei Regionalen Berufsbildungszentren

tren kann diese praxisorientierte Ausbildung innerhalb eines Schuljahres im Rahmen eines umfassenden Vollzeit-Bildungsgangs in unterschiedlichen Fachrichtungen absolviert werden.

Die Voraussetzung für den Besuch einer der drei Fachoberschulen ist der Mittlere Schulabschluss und eine abgeschlossene Berufsausbildung oder Berufstätigkeit in der gewählten Fachrichtung.





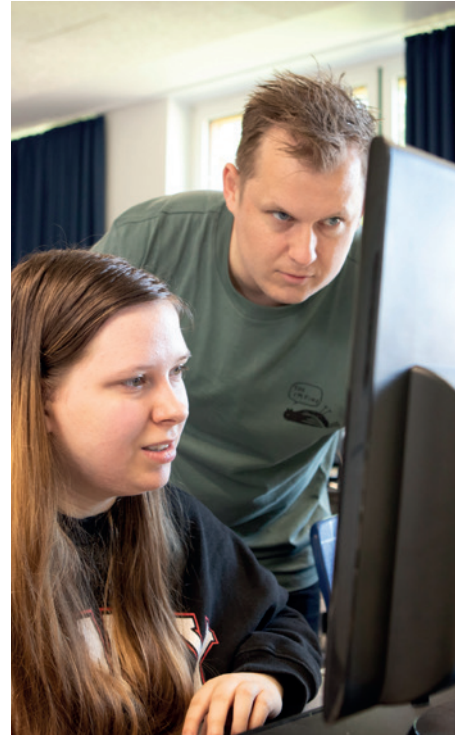
**FACHOBERSCHULE (FOS)
DER ELLY-HEUSS-KNAPP-SCHULE**

- Schwerpunkt Gesundheit und Soziales mit den fachrichtungsbezogenen Unterrichtsfächern Gesundheit und Pflege, Pädagogik und Psychologie, Informationstechnik, Biologie und Chemie.



**FACHOBERSCHULE (FOS)
WALTHER-LEHMKUHL-SCHULE**

- Schwerpunkt Technik mit dem fachrichtungsbezogenen Unterrichtsfach Technik in den Bereichen Bau-, Elektro- und Metalltechnik.



**FACHOBERSCHULE (FOS)
THEODOR-LITT-SCHULE**

- Fachrichtung Wirtschaft und Verwaltung mit den fachrichtungsbezogenen Fächern Wirtschaftslehre und Rechnungswesen mit Informationstechnik, Physik und Chemie. Neben der einjährigen Form wird der Bildungsgang auch in zweijähriger Form als berufs- oder ausbildungsbegleitende Abendschule angeboten.



IHR E-TECHNIK-FACHBETRIEB IN NEUMÜNSTER.

- ELEKTROINSTALLATION
- BELEUCHTUNGSANLAGEN
- SICHERHEITSTECHNIK
- EDV-NETZWERKTECHNIK
- ANTENNEN- & SAT-ANLAGEN
- STEUERUNGSTECHNIK

Azubis gesucht m/w/d

Jetzt bewerben!

Elektroniker für Energie- und Gebäudetechnik

Fachkräfte für Elektrotechnik (Vollzeit)



Krabbe E-Technik GmbH
 Wittorfer Straße 130d
 24539 Neumünster
 Tel.: 0 43 21 / 85 35 980
 Mail@Krabbe-E-Technik.de

In einem Jahr an die Hochschule mit der Berufsoberschule

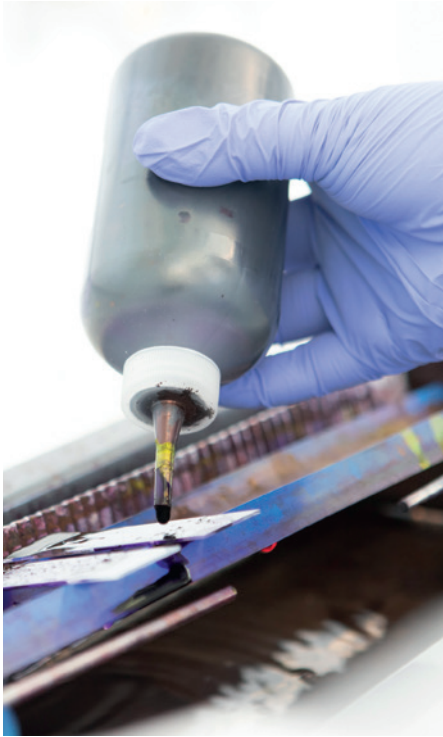
BERUFSOBERSCHULEN (BOS)

Die Berufsoberschulen (BOS) unserer drei Berufsbildungszentren führen in einem Jahr zur Allgemeinen bzw. zur Fachgebundenen Hochschulreife und erfüllen somit die Anforderungen für die Aufnahme eines Studiums an allen Hochschulen in den Ländern der Bundesrepublik. Zu welchen Studiengängen die Fachgebundene Hochschulreife den Zugang ermöglicht,

ist bundesweit festgelegt. Schülerinnen und Schüler absolvieren den umfassenden Vollzeitbildungsgang innerhalb eines Schuljahres und wählen die individuell angebotene Fachrichtung.

Die Voraussetzung für den Besuch einer der drei Berufsoberschulen ist die Fachhochschulreife und eine abgeschlossene Berufsausbildung oder Berufstätigkeit in der gewählten Fachrichtung.





BERUFSOBERSCHULE (BOS)
ELLY-HEUSS-KNAPP-SCHULE

- Fachrichtung Gesundheit und Soziales mit Schwerpunkt auf den Fächern Sozialmanagement, Gesundheit und Pflege, Pädagogik und Psychologie.



BERUFSOBERSCHULE (BOS)
WALTHER-LEHMKUHL-SCHULE

- Gestaltungstechnik mit den fachrichtungsbezogenen Fächern technologische Systeme, Gestaltung und Informationstechnik
- Fachrichtung Technik mit Inhalten aus der Metall-, Elektro- und Bautechnik



BERUFSOBERSCHULE (BOS)
THEODOR-LITT-SCHULE

- Fachrichtung Wirtschaft und Verwaltung mit Schwerpunkt auf dem Fach Wirtschaftslehre mit Rechnungswesen und Informationstechnik.
- Fachrichtung Technik mit Schwerpunkt Labor- und Prozesstechnik und den fachrichtungsbezogenen Fächern Technologie und Informationstechnik.

In beiden Fachrichtungen werden als Wahlfach Französisch, Russisch, Spanisch oder Türkisch angeboten.

 **Hans Wagner**

Wir bieten

AUSBILDUNGSPLÄTZE

✓ Hochbaufacharbeiter

✓ Maurer

**Greif
zu!**





Wir danken unseren Partnern

Eine starke Verbindung

Diese Broschüre konnte dank der Unterstützung durch unsere Partner und Betriebe realisiert werden.



ERFOLGREICHE GLAS- UND KERAMIKLÖSUNGEN

WIR SUCHEN FÜR DIESES JAHR

**MOTIVIERTE AUSZUBILDENDE (M/W/D)
ZUM 01.08.2024 ALS:**

- Fachkraft für Lagerlogistik
- Zerspanungsmechaniker (Frästechnik)
- Flachglastechnologe
- Medientechnologe Siebdruck
- Industriekaufmann
- Wirtschaftsingenieur (Duales Studium) o.ä.

Bewerbungen bitte an: Verena Bouquet

E-Mail: bouquet@schroederglas.com | **Telefon:** 04106 - 775570

Web: www.schroederglas.com

Schröder Spezialglas GmbH | Buchenweg 20 - 25479 Ellerau





Wir suchen Auszubildende!

**Ihr Meisterbetrieb für Metallzäune
und Schlossereiarbeiten.**

**Metallbauer (m/w/d)
JETZT
BEWERBEN!**

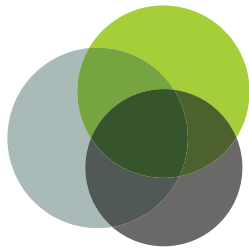
Reinhard Petersen GmbH

Am Hasselt 9 | 24576 Bad Bramstedt

T 04192 - 15 41 | info@zaun-petersen.de

www.zaun-petersen.de





Regionale Berufsbildungszentren Neumünster

KONTAKT

Elly-Heuss-Knapp-Schule

Regionales Berufsbildungszentrum
der Stadt Neumünster

Carlstraße 53
24534 Neumünster

Telefon: 04321 942-4810
E-Mail: info@ehks-nms.de
Web: www.ehks-nms.de

Walther-Lehmkuhl-Schule

Regionales Berufsbildungszentrum
der Stadt Neumünster

Roonstraße 90
24537 Neumünster

Telefon: 04321 942-4700
E-Mail: info@wls-nms.de
Web: www.wls-nms.de

Theodor-Litt-Schule

Regionales Berufsbildungszentrum
der Stadt Neumünster

Parkstr. 12-18
24534 Neumünster

Telefon: 04321 942-4910
E-Mail: info@tls-nms.de
Web: www.tls-nms.de

