



Logistik ist unser Leben

RAUTER-SPEDITION GmbH + Co. KG



Höchste Qualität aus einer Hand

Die Rauter Spedition GmbH & Co. KG mit Sitz im schönen Homberg/Efze ist ein mittelständisches Unternehmen mit knapp 100 engagierten und kompetenten Mitarbeitern. Ganzheitliche Logistiklösungen und Abfertigungsleistungen sind unser Spezialgebiet. Unseren zahlreichen langjährigen Kunden vom kleinen Familienbetrieb bis zum mittelständischen Unternehmen bieten wir heute tägliche Systemverkehre in ganz Deutschland an und sorgen für eine sichere, termingerechte Zustellung aller uns anvertrauten Güter mit der gewünschten Lieferoption.

Im Bereich der Beschaffungslogistik sorgen wir mit umfassendem Know-how und viel Engagement dafür, dass alle benötigten Waren rechtzeitig ankommen. Mit unseren einzigartigen Systemlösungen müssen Sie sich hierbei um nichts mehr kümmern und können sich intensiver auf eigene Kernbereiche konzentrieren. Dabei bestimmen die speziellen Wünsche und Anforderungen unserer Kunden unser gesamtes Handeln und sorgen dafür, dass Innovationen durch uns mit Ihnen gelebt werden.





Tradition trifft *Innovation*

Im Jahr **1963** wurde durch Karl-Heinz Rauter der Grundstein für das heutige Unternehmen gelegt.

Schon Anfang der **70er-Jahre** wurden auch Transporte mit eigenen Spezialfahrzeugen durchgeführt, beispielsweise mit Lkw mit Mitnahmestapler, mit Ladekränen und Silo-Lkw mit Kammerunterteilung.

Mit der Wiedervereinigung **1989/1990** wuchsen die Transportaufgaben der verladenden Wirtschaft sprunghaft. Dieser Herausforderung haben wir uns gern gestellt und den Fuhrpark entsprechend erweitert.

1995 übernahm Martin Rauter die alleinige Geschäftsführung von seinem Vater Karl-Heinz Rauter und baute das Unternehmen sukzessive weiter aus. Mit dem Neubau eines Verwaltungsgebäudes mit eigener Werkstatt und Waschanlage im Jahr **1996** wurde ein weiterer zukunftsweisender Meilenstein für die Entwicklung des Unternehmens gelegt.

Das Unternehmen expandierte immer weiter: So wurde im Jahr **2017** das Verwaltungsgebäude am Standort Homberg/Efze ausgebaut und die Kapazitäten mehr als verdoppelt.

2019 folgte der Bau einer Lagerhalle.

2021 wurde das Unternehmen, das mittlerweile über mehr als 60 ziehende Einheiten verfügt, an die beiden langjährigen engagierten Mitarbeiter Mario Schwedes und David Deget übergeben. Somit wurden die Weichen für eine innovative, moderne und sichere Zukunft gestellt.

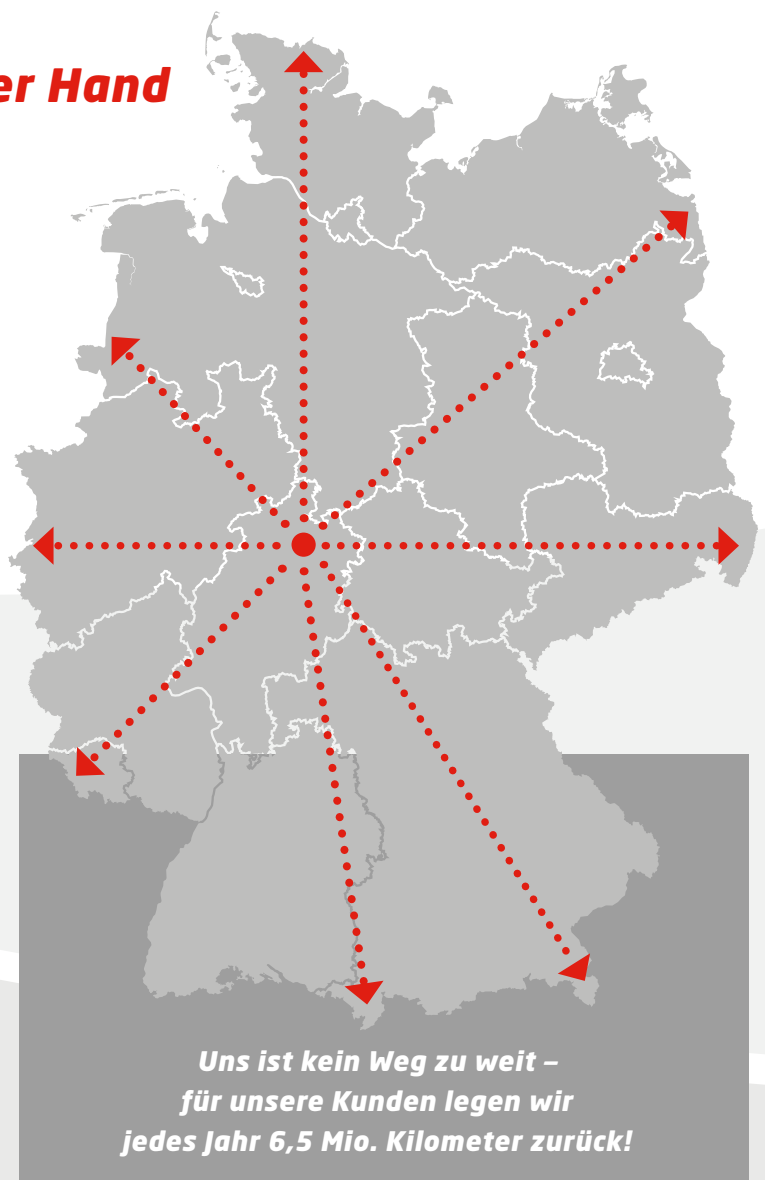




Unsere Leistungen *Persönlicher Service aus einer Hand*

Höchste Qualität kennt keine Kompromisse. Deshalb setzen wir bei all unseren Leistungen auf Zuverlässigkeit, Flexibilität und Innovation. Dabei stellen wir uns gern jeder neuen Herausforderung. Wir sind erst zufrieden, wenn es auch unsere Kunden sind. Deshalb setzen wir auf transparente und langjährig erprobte Prozesse und passen diese den sich ergebenden aktuellen Umständen an.

- Endkundenzustellung:
 - > Golfplätze
 - > Ferienanlagen
 - > Neubaugebiete
 - > Wochenendhäuser
 - > Kurorte
 - > Stadtzentren
- Baustofflogistik
- Lagerlogistik
- Europaweite Systemverkehre
- Service:
 - > Reparatur und Wartung
 - > Werkstattwagen
 - > Pannendienst
 - > DEKRA-Standort
- Wasch- und Tankanlage



*Uns ist kein Weg zu weit –
für unsere Kunden legen wir
jedes Jahr 6,5 Mio. Kilometer zurück!*

Die Baustoff-Logistik-Experten

Mit nun fast 60-jähriger Erfahrung kennen wir die Logistikbranche ganz genau und finden für jede Herausforderung eine passgenaue, individuelle Logistiklösung. Das wissen auch unsere langjährigen Kunden zu schätzen, denn wir haben eine Erfolgsquote von über 99 % und garantieren eine schnelle und unkomplizierte Auftragsabwicklung binnen maximal 48 Stunden. Regelmäßige Fahrerschulungen sind für uns ebenso selbstverständlich wie die neueste Technik und höchste Qualität unseres Fuhrparks. Wir bieten Ihnen professionelle Baustoff- und Baustellenlogistik mit für die Anlieferung kompatiblen Optionen wie zum Beispiel der ebenerdigen Entladung.

Das zeichnet uns aus:

- 30 Mitnahmestapler
- 7 Kran-Hängerzüge
- 1 Motorwagen-Hänger mit zweifacher Staplerhalterung





Service rund um unsere Fahrzeuge

Unsere betriebseigene Werkstatt bietet enorme Vorteile für unser tägliches Geschäft, denn dort werden Fahrzeuge von Montag bis Samstag von unserem eigenen erfahrenen Personal repariert und gewartet. Großer Vorteil: Externe Terminvereinbarungen und damit verbundener Zeitverlust sind auf ein Minimum reduziert. Als anerkannter DEKRA-Prüfstandort führen wir zudem die HU/SP eigenverantwortlich durch. Mit eigenen Werkstattwagen und Pannendienst sowie einer ständigen Notdienstbereitschaft sind auch Außendienstesätze kein Problem.



Unsere eigene Wasch- und Tankanlage

Wir unterhalten an unserem Betriebshof eine eigene Wasch- und Tankanlage. Um den Fahrern Zeit zu ersparen und eine gepflegte Außenwirkung und einen sauberen Fuhrpark zu präsentieren, werden unsere Fahrzeuge jeden Freitag/Samstag gewaschen.



Holzhäuser und Langgüter **Ob rund oder eckig: Ihre Ware kommt sicher ans Ziel**

Einer unserer Schwerpunkte liegt in der Lieferung von Holzhäusern, Saunen und Langgütern zu Endkunden (B2C). In diesem Bereich bieten wir sowohl durch unsere geländegängigen 4-Wege-Mitnahmestapler als auch durch unsere Kranfahrzeuge eine Anlieferung an jeden von Ihnen

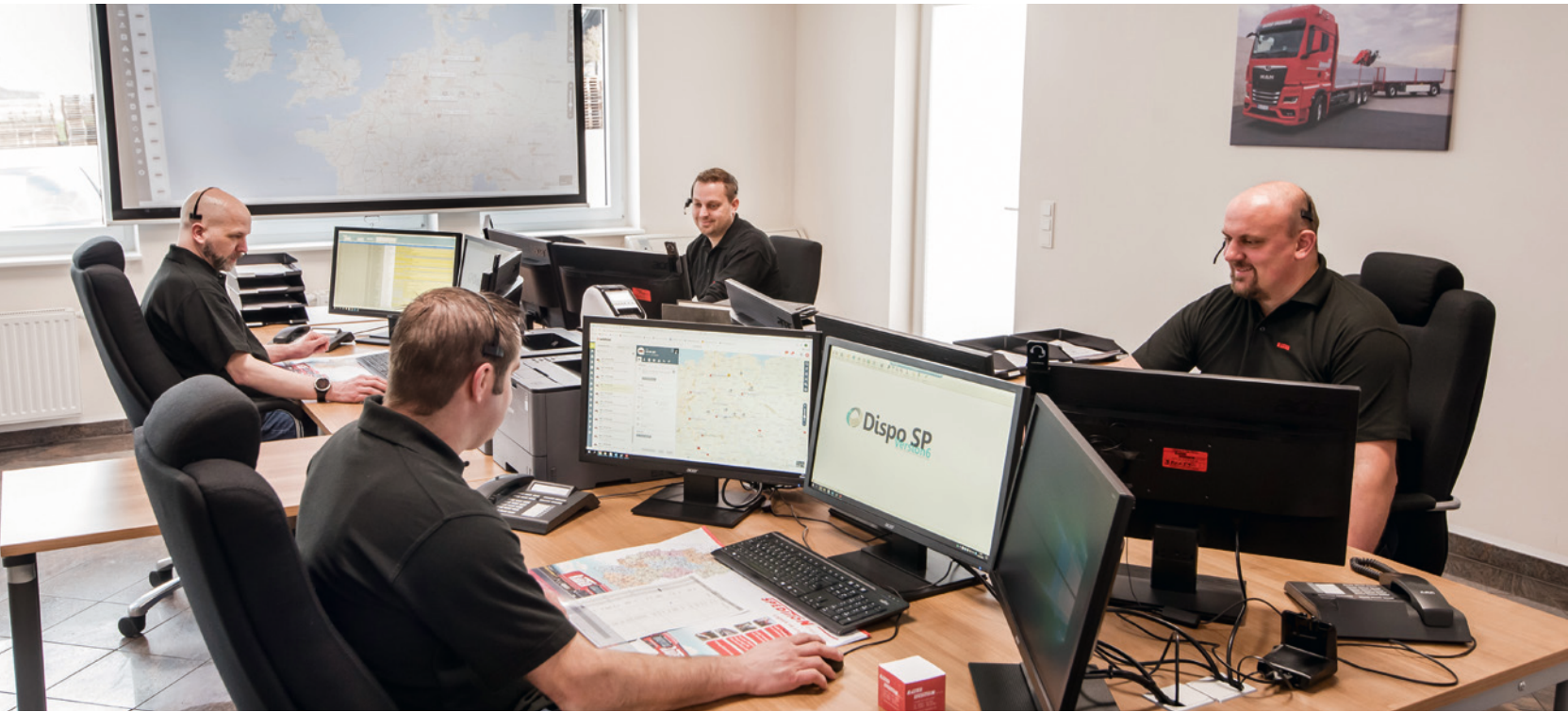
gewünschten Ort. Der Warenversand wird zeitnah beim Endkunden avisiert und unsere Partner werden über Echtzeit-Statusmeldungen auf dem Laufenden gehalten. So ist unter anderem eine reibungslose Zusammenarbeit mit den Montageteams vor Ort sichergestellt.



Zukunftsorientiert handeln

Als zukunftsorientiertes Logistikunternehmen wird Nachhaltigkeit bei Rauter großgeschrieben und ist uns ein wichtiges persönliches Anliegen. Deshalb beziehen wir einen Großteil unseres Stroms aus eigener Fotovoltaikanlage mit 100 kWp Leistung mit einem 27-kW-Speicher. An derzeit insgesamt 6 Ladestationen können bequem E-Autos geladen werden. Mit unserer vollumfänglichen LED-Beleuchtung am Betriebshof in Homberg senken wir unseren Energiebedarf deutlich und achten stets darauf, dass unser moderner Fuhrpark der aktuellen Euronorm entspricht. Die permanente und sukzessive Modernisierung in allen Bereichen ist uns wichtig.





Vielfältige Karrierechancen

Werden Sie Teil unseres einzigartigen Teams!

Sie sind auf der Suche nach einem attraktiven Arbeitgeber, einem sicheren, modernen Arbeitsplatz, einer langfristigen Zusammenarbeit sowie attraktiven und flexiblen Arbeitszeiten? Dann sind Sie bei uns genau richtig! Wir wissen, dass der Erfolg eines Unternehmens entscheidend von der Qualifikation aller Mitarbeiter abhängt - ganz besonders im Projektgeschäft, bei dem die Kompetenz der Mitarbeiter den entscheidenden Wettbewerbsfaktor darstellt. Die Vorgesetzten begegnen ihren Mitarbeitern mit Wertschätzung und Respekt, weil nur auf dieser Grundlage Spitzenleistungen möglich sind. Dabei sind uns ein familiäres Betriebsklima und langfristige, unbefristete Arbeitsverhältnisse sehr wichtig - viele unserer Kollegen sind schon seit Jahrzehnten ein wichtiger Teil unseres Teams und unterstützen uns tatkräftig bis zur Rente.





Kompetenz ist der Schlüssel zum Erfolg

Die systematische, langfristige Personalentwicklung steht daher im Mittelpunkt unseres Handelns. Sie beginnt bei uns bereits mit der Talentförderung und -gewinnung an Schulen, Hochschulen sowie Universitäten und reicht bis zu einer erstklassigen und regelmäßigen Aus- und Weiterbildung. Förderkreise zur gezielten Weiterentwicklung bereiten auf höherqualifizierte Aufgaben und Führungspositionen vor.

Als IHK-zertifizierter Ausbildungsbetrieb bieten wir eine umfassende und praxisnahe Ausbildung in folgenden Bereichen an:

- Berufskraftfahrer/-in
- Speditionskaufmann/-frau
- Kfz-Mechatroniker/-in Nutzfahrzeuge
- Kaufmann/-frau für Büromanagement

Haben wir Ihr Interesse geweckt?

Dann bewerben Sie sich direkt per E-Mail über:
Bewerbung@rauter-spedition.de





Duales Studium **Investieren Sie in** **Ihre Zukunft**



Schritt für Schritt zum beruflichen Erfolg - wir sind an Ihrer Seite! Neben der fachlichen Kompetenz vermitteln wir den Studierenden auch soziale Kompetenzen. Damit ist unser StudiumPlus der optimale Einstieg in das Berufsleben, da es das theoretische Studium und praktische Berufserfahrung kombiniert.

Die duale Ausbildung Fachrichtung Mittelstandsmanagement oder Logistikmanagement dauert 3 Jahre und umfasst neben dem interessanten Part der universitären Ausbildung die praktische Ausbildung in einer modernen, zukunftsorientierten Spedition. Im Rahmen Ihres Studiums durchlaufen Sie alle kaufmännischen Abteilungen in unserem Unternehmen, erlernen somit alle wichtigen Prozesse und deren Interaktionen.



Die Leidenschaft zum Beruf gemacht

Jan Pilchner, 27 Jahre alt, arbeitet seit seiner auf zwei Jahre verkürzten Ausbildung als Berufskraftfahrer bei Rauter. Der Familienmensch schätzt besonders die Selbstständigkeit des Berufs sowie den einzigartigen Teamzusammenhalt und nimmt jede Herausforderung gern an.

1. Was hat dich dazu bewegt, eine Ausbildung zum Berufskraftfahrer bei Rauter zu machen?

Bei Rauter stimmt einfach alles, hier bekomme ich ein tolles Gesamtpaket: Es gibt immer ein offenes Ohr für Fragen und Probleme und einen stets persönlichen und sozialen Umgang in den Gesprächen. Besonders die Stapler und Kranfahrzeuge haben mich gereizt, denn ich habe eine echte Herausforderung für mich gesucht. Bei Rauter hat mich sofort der positive, erste Eindruck überzeugt.

2. Was ist für dich das Besondere an dem Job des Berufskraftfahrers?

Definitiv das hohe Maß an Eigenverantwortung und Freiheit, denn ich bin mein eigener Herr. Gleichzeitig ist kein Tag wie der andere. Durch die große Abwechslung und die vielen Erlebnisse vergeht die Zeit wie im Flug. Da ich häufig unterwegs bin, lerne ich unglaublich viele unterschiedliche Leute kennen, ob Kollege, Verloader oder Endkunde. Die Arbeit mit den Leuten macht einfach Spaß.

3. Was war bisher das beste Erlebnis deiner Karriere?

Besonders Garten- und Saunahauslieferungen zum Endkunden mittels 4 Wege-Stapler sind immer wieder eine besondere Herausforderung, die mir sehr gefällt. Immer unterschiedliche Kunden, unterschiedliche Gegebenheiten vor Ort. Das ist etwas, wo ich aufblühe, und volle Leistung zeigen kann. Besonders schön war auch eine Tour am Bodensee. Bei bestem Wetter ging es mit dem LKW am See entlang bis zum Endkunden.



4. Würdest du die Ausbildung bei Rauter weiterempfehlen und aus welchen Gründen hast du dich damals für Rauter entschieden?

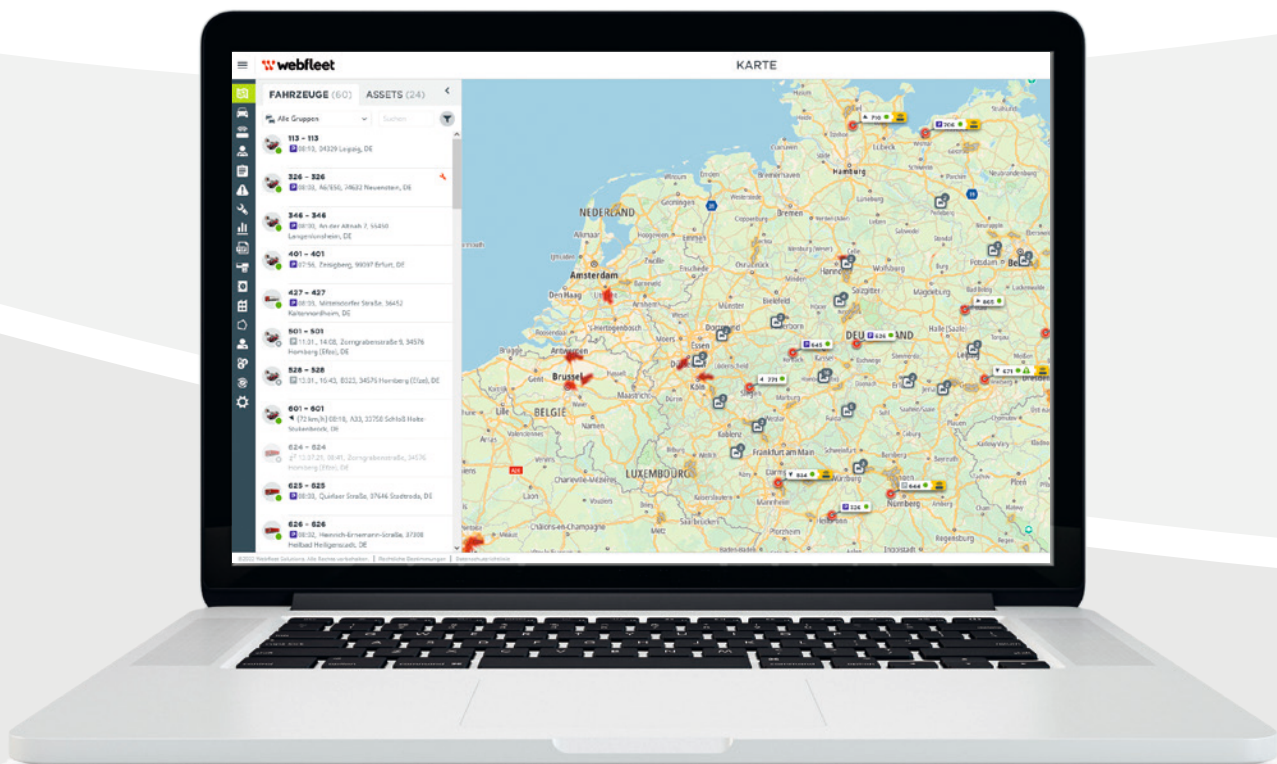
Ja, jederzeit wieder. Alle Kernpunkte der Ausbildung wurden bei Rauter vollumfänglich vermittelt. Bei Fragen hat sich der Ausbilder immer Zeit genommen und die Tür stand jederzeit offen. Auch die anderen Mitarbeiter waren immer hilfsbereit und freundlich. Man fühlt sich einfach super aufgehoben. Auch das erste Jahr in der LKW-Werkstatt und im Büro war super. Als Azubi bei Rauter durchläuft man alle Abteilungen von der Abrechnung bis hin zur Disposition. Als Fahrer ist dieses Wissen für später extrem hilfreich und es schweißt uns als Team mehr zusammen.



Alle Fahrzeuge im Blick **Unsere Webfleet-TomTom**

Durch unser umfassendes Flottenmanagementsystem behalten wir stets den Überblick über die aktuellen Standorte unserer Fahrzeuge. Dies ist für eine wirtschaftliche, zeiteffiziente und ressourcenschonende Disposition von großem Vorteil. Zusätzlich bekommen wir Informationen über die Lenk- und Ruhezeiten der Fahrer und können den

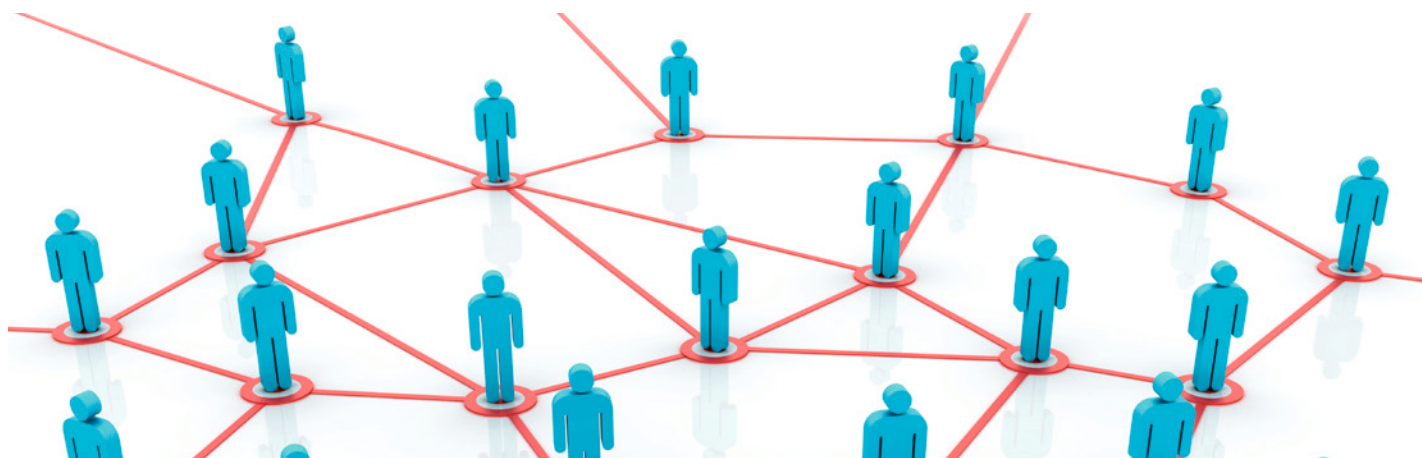
aktuellen Treibstoffverbrauch jedes Fahrzeuges checken. So können wir die Historie von zurückgelegten Strecken verlässlich und präzise überprüfen und auch notwendige Wartungen rechtzeitig durchführen und Störungen zeitnah beheben. Ein wichtiges Instrument zur Qualitätssicherung und Zukunftsplanung.



Ganz nach Ihren Wünschen **Kundenspezifische Schnittstellen**

Wir stellen uns individuell auf Ihre persönlichen Bedürfnisse ein, finden die passende Schnittstelle für Sie und optimieren die erforderlichen Abläufe. Um Ihnen die Zusammenarbeit zu erleichtern, können Sie Transportaufträge direkt in unsere Dispositionssoftware übertragen. Zusätzlich bekommen Sie eine aktive Sendungsverfolgung und

auf Wunsch ist zusätzlich die Live-Sichtbarkeit unserer Lkw möglich. Ihren Auftragsstatus erhalten Sie übersichtlich im Ampelsystem. Auch eine automatisierte Informationsübermittlung an den Endkunden ist für uns kein Problem. Sie sehen: Mit uns haben Sie einen kompetenten Logistikpartner an Ihrer Seite, der sich um alles kümmert.



PREMIUM PARTNER

www.navcomm.de

*SEIT ÜBER 15 JAHREN
BEI ALLEN FRAGEN ZUM THEMA
FUHRPARKMANAGEMENT FÜR SIE DA.*

NAVCOMM®

NORDEUTSCHLANDS GRÖSSTER VERTRIEBSPARTNER FÜR WEBFLEET SOLUTIONS.



DANKE!

Wir danken unseren Partnern für die langjährige Zusammenarbeit.

KLIMATEC



Dormannweg 48, 34123 Kassel
Fon 0561 / 95 36 130
Fax 0561 / 95 36 140
eMail: info@klimatec-kassel.de

EU-BKF Weiterbildung für Berufskraftfahrer nach dem Berufskraftfahrer-Qualifikations-Gesetz.

Tagesseminare – aktuelle Themen – neue Kenntnisbereiche
Teilnehmerheft mit Onlinezugang – Zertifikat laut BKrFQG § 5

Modul 1: Eco-Training & Assistenzsysteme

Modul 3: Gefahrenwahrnehmung

Modul 2: Sozialvorschriften & Fahrtschreiber

Modul 4: Schadenprävention

Modul 5: Sicherheit für Ladung und Fahrgäste

Info und Anmeldung: Sachverständigenbüro B. Koch, Knüllwald
Tel. 05681 6624 oder 0160 5471485 | www.kfzservicekoch.de



Haustechnikservice HAINDL

Haustechnikservice
HAINDL
Markus Haindl
Am Rottland 2
34582 Borken

- * ELEKTROTECHNIK
- * PHOTOVOLTAIK
- * WÄRMEPUMPEN
- * BIOMASSEANLAGEN

...und vieles mehr!

Für Fragen sprechen Sie uns einfach an, wir sind gerne für Sie da!

Kontakt
Tel. 0172 - 56 52 955
info@haustechnik-haindl.de
www.haustechnik-haindl.de

VERTRIEB UND SERVICE

von Mitnahmestaplern und Halterungen



TERBERG KINGLIFTER



Terberg Kinglifter GmbH
Gewerbestraße 7
D - 89275 Elchingen
Tel.: +49 (0) 7308 81 76 - 0
kinglifter@terberg-de.de
www.terberg-kinglifter.de



Dirk-Michael Mansfeld Allianz

Ihre Experten für Versicherung und Vorsorge in der Mitte Deutschlands

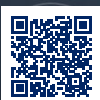
Wir bieten Expertenrat zu Versicherungen und Investitionsplanung für Geschäfts- und Industriekunden und sind Ihre Ansprechpartner rund um private Vorsorgemöglichkeiten für Ihre Mitarbeiter.

Versicherungen bringen wirtschaftliche Gefahren unter Kontrolle. Eine plötzliche Erkrankung, ein Sachschaden oder ein medizinischer Eingriff verursachen schnell unvorhersehbare Kosten. Solche Vorfälle lassen sich nicht immer vermeiden. Zielbewusste Versicherungspakete bieten Ihnen dennoch einen verlässlichen Schutz vor finanziellen Risiken.

- Auto und Mobilität • Gesundheit und Pflege
- Recht, Wohnen und Eigentum
- Reise und Freizeit • Vorsorge und Vermögen

Am Hospital 21-25 | 34560 Fritzlar

Gern beraten wir Sie auch telefonisch unter der 0 562 29 95 60



WIR ENTWERFEN
IHRE PERSÖNLICHE
PRÄVENTIONSSTRATEGIE

UNSERE HANDSCHRIFT KONSEQUENT FÜR SIE UMGESETZT



Als Ihr Partner für Riskmanagement
passen wir den Schutz Ihres Unternehmens
jederzeit den Gegebenheiten an.

- ▶ CYBER-VERSICHERUNG
- ▶ BETRIEBS- UND PRODUKTHAFTPFLICHT
- ▶ D&O-VERSICHERUNG
- ▶ FLOTTENVERSICHERUNG
- ▶ MASCHINENVERSICHERUNG

Standort Fritzlär
Artilleriestraße 1
34560 Fritzlär

T 05622 995650
F 05622 995651
info@1agmbh.com

www.1agmbh.com



kompetent & zuverlässig

Seit 1991

PV-Dachanlagen | Speichersysteme | Nachführsysteme
Wallboxen | Off-Grid | Service | PV-Contracting





JS/DEUTSCHLAND - Concept: JS/MEDIA TOOLS - 116055 - www.deutschland.de

RAUTER-SPEDITION GmbH + Co. KG

Logistik ist unser Leben

Rauter Spedition GmbH & Co. KG

Ludwig-Erhard-Straße 1 + 3

34576 Homberg (Efze)

Tel.: +49 5681 9900-0

dispo@rauter-spedition.de

www.rauter-spedition.de