



## STAHLWASSERBAU BEEKOW GMBH

Stahlwasserbau

Fördertechnik und Maschinenbau

Industrieservice





## Komplettleistungen aus einer Hand

Herzlich willkommen bei der Stahlwasserbau Beeskow GmbH. Wir haben uns der Steuerung von Wasser verschrieben und arbeiten täglich daran, es für den Menschen nutzbar zu machen und dabei auch gleichzeitig unsere Umwelt zu bewahren.

Nutzen auch Sie unsere Ingenieurkompetenz, langjährige Erfahrung und handwerkliche Perfektion, um die passende Lösung für Ihren Stahlwasserbau zu entwickeln, zu konstruieren, zu bauen, zu montieren und in stand zu halten. Mit über 500 realisierten Projekten in den letzten 25 Jahren sind wir einer der erfahrensten Komplettanbieter in den Bereichen Stahlwasserbau, Fördertechnik und Maschinenbau sowie Industrie- und Montageservice.

Über 80 spezialisierte Mitarbeiter freuen sich darauf, gemeinsam mit Ihnen Lösungen für Ihre anstehenden Probleme zu erarbeiten. Fachkompetenz, Flexibilität und Innovation – gepaart mit hoher Wettbewerbsfähigkeit – zeichnen uns dabei aus.



### Durch die **GoZee-App** wird Ihre Broschüre lebendig

Entdecken Sie die Broschüre mit der GoZee-App auf Ihrem Smartphone oder Tablet und finden Sie 360°-Panoramen, Fotogalerien, Cinemagramme, direkten Internetzugriff und Snap Videos durch Augmented Reality

**GoZee:** Wie man in 30 Sekunden loslegen kann

1. Geben Sie im App Store oder in Google Play „GoZee“ in das Suchfeld ein und laden Sie die App auf Ihr Smartphone oder Tablet herunter.
2. Öffnen Sie die App und verwenden Sie sie auf Seiten mit dem GoZee-Symbol.



Fotogalerie



Cinemagramm



WWW Web-Symbol

## Wir arbeiten ergebnisorientiert!

Wir blicken in unserer ereignisreichen Firmengeschichte auf viele Meilensteine zurück und wollen der Problemlöser Nummer 1 im Bereich des Stahlwasserbaus in Deutschland werden.

Hierzu bietet Ihnen die Stahlwasserbau Beeskow GmbH jahrzehntelange Erfahrung und Fachkompetenz in folgenden Bereichen:

- Eigenes Ingenieurbüro mit 20 erfahrenen Konstrukteuren und Technikern sichert Topqualität aus einer Hand – ob Konstruktion, Bestandszeichnung, statische Berechnung oder Fertigungsunterlagen.
- Manufakturfertigung einmal anders: Mehr als 50 qualifizierte Facharbeiter erstellen im Bereich der mehrschichtigen Fertigung in verschiedenen Qualifikationen Unikate: Schlosser, Schweißer, Zerspaner, Metallbauer, Elektriker, Farbgeber.
- Eigenes Montage- und Reparaturteam mit 10 Monteuren und voll ausgestatteten Montagefahrzeugen garantiert den termingerechten Aufbau und die fachgerechte Wartung und Sanierung im Sinne der Umweltverträglichkeit, der Ressourcenschonung sowie des Denkmalschutzes. Hierdurch sind wir in der Lage, nahezu alle Projekte komplett aus einer Hand anzubieten – und das mit hoher Flexibilität und Wettbewerbsfähigkeit.

**Testen Sie uns – wir freuen uns auf Ihre Aufgabe!**



*Aktuelle Stellenangebote und interessante Neuigkeiten finden Sie auf unserer Newsseite im Internet. Bleiben Sie auf dem Laufenden.*



Uwe Tillmann/Geschäftsführung



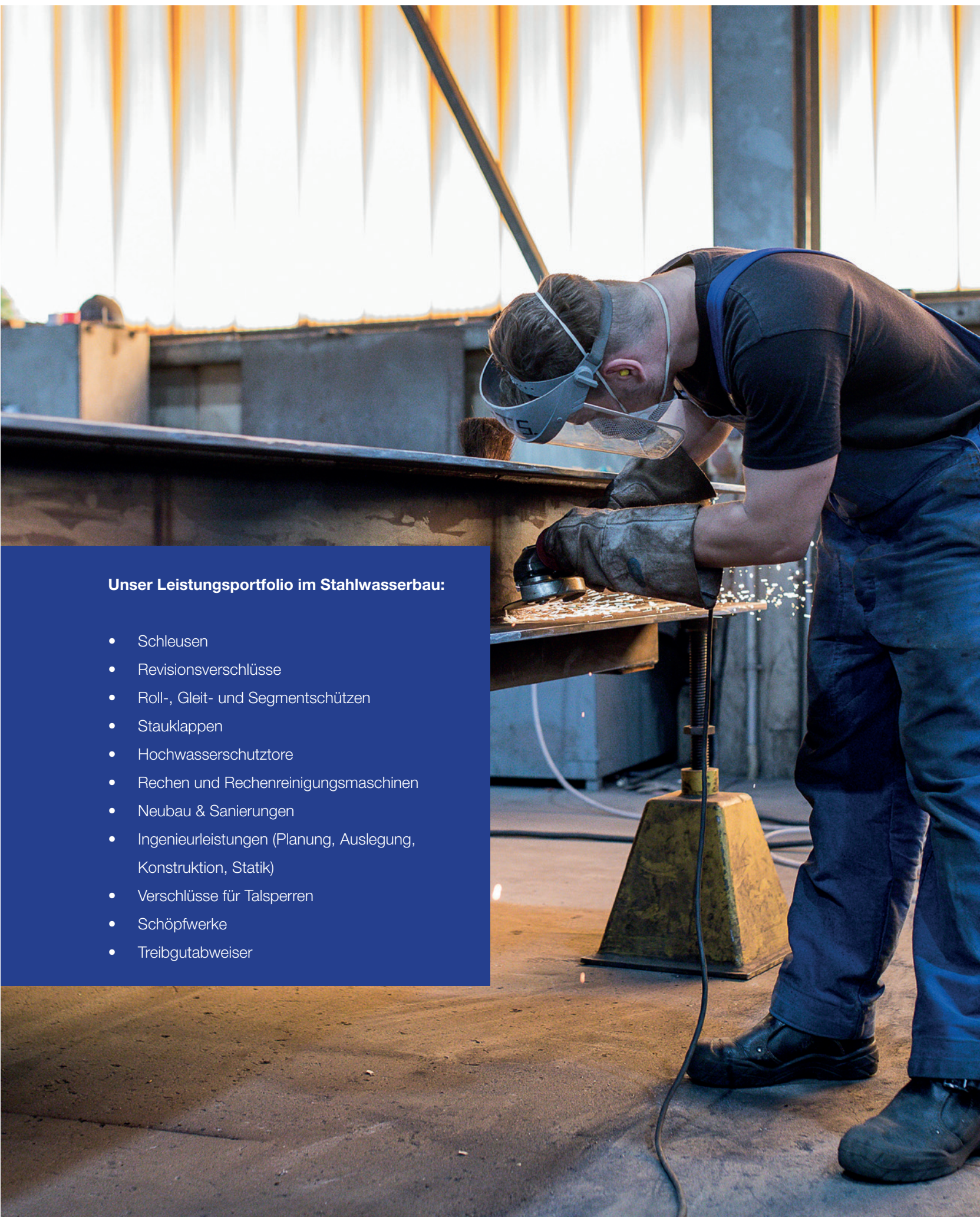
## Wir steuern Wasser – intelligent und nachhaltig

Wir haben großen Respekt vor der Natur und der Urgewalt Wasser. Daher bemühen wir uns bei jedem einzelnen Projekt um die Umweltverträglichkeit unserer Methoden und um nachhaltige Konstruktionen und Wartungen. Intelligente Planung, nachhaltige Denkweisen und hohe ingenieurtechnische Fachkompetenz zeichnen unsere Leistungen im Stahlwasserbau aus.

Die Basis für eine langjährig funktionierende Anlage ist zudem die intensive Zusammenarbeit mit unseren Kunden, um die Konstruktion und Funktion der Anlage an den jeweils individuellen Kundenwünschen und den Gegebenheiten der jeweiligen Gewässer auszurichten. Daher handelt es sich hierbei zumeist um Einzelanfertigungen. Unsere ausgereifte Technik und das Know-how aus mehreren Hundert von uns erstellten Anlagen verschafft uns einen klaren Wettbewerbsvorteil gegenüber anderen Anbietern.







#### Unser Leistungsportfolio im Stahlwasserbau:

- Schleusen
- Revisionsverschlüsse
- Roll-, Gleit- und Segmentschützen
- Stauklappen
- Hochwasserschutz Tore
- Rechen und Rechenreinigungsmaschinen
- Neubau & Sanierungen
- Ingenieurleistungen (Planung, Auslegung, Konstruktion, Statik)
- Verschlüsse für Talsperren
- Schöpfwerke
- Treibgutabweiser



An aerial photograph of a winding river flowing through a lush, green landscape. The river is a deep blue color, curving through the scene. The surrounding land is covered in vibrant green grass and dense clusters of trees, creating a rich, natural environment. The sky is not visible, focusing the viewer's attention on the terrain and water.

# Profis im Stahlwasserbau





## Schleusen

Schleusen sind ingenieurtechnische Bauwerke, die das Heben und Senken eines Schiffes an einer Staustufe zur Überwindung des durch den Stau erzeugten Wasser­spiegelunterschiedes ermöglichen. Zum Verschluss der Schleusen­kammern werden verschiedene Torvarianten eingesetzt.



## Stauklappen

Unter Stauklappen versteht man Regelorgane, die oft vor Wasserkraftwerken zur Regulierung des Oberwasserspiegels eingesetzt werden.



## Hochwasserschutz Tore

Hierunter werden technische Anlagenteile (meist aus Stahl) für den Hochwasserschutz verstanden, die in der Regel dazu dienen, im Hochwasserfall bestimmte Straßenabschnitte, z. B. unter Brücken oder in Schutzmauern, wasserdicht abzuschließen.



## Rechen und Rechenreinigungsanlagen

Ein Rechen ist ein Stahlwasserbauteil, das in der Regel an Einläufen vor Mühlen oder Wasserkraftwerken angebracht wird, um Treibgut abzufangen und die dahinter liegenden Turbinen vor Schaden zu bewahren. Die Rechenreinigungsanlage ist eine maschinelle Anlage, mit deren Hilfe das Treibgut, das sich vor den Rechen ansammelt, entfernt wird. Ein Zusetzen des Rechens wird hiermit verhindert.





## Verschlüsse für Talsperren

Talsperren besitzen für die Bewirtschaftung des gespeicherten Wassers und zur Entleerung des Beckens sogenannte Entnahmeanlagen. Diese bestehen aus Rohrleitungen und Verschlüssen. Die Rohrleitungen führen aus der Talsperre meist unter dem Staudamm oder durch die Staumauer hindurch an die Luftseite.



## Segmentschützen

Segmentschützen dienen der genauen Regulierung von Wassermengen bei hohen Staudrücken. Das Lastaufnahmeprinzip ermöglicht einen Betrieb mit geringen Stellkräften und somit geringer Antriebsleistung.

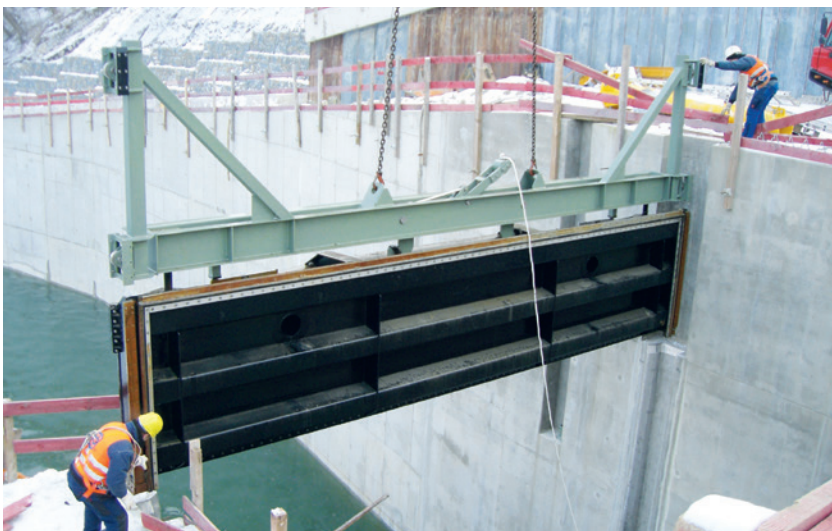


## Gleit- und Rollschützen

Das Einsatzfeld von Schützen reicht vom einfachen Stauwehr in einem Flusslauf über Absperrorgane an Wasserkraftanlagen bis hin zu Regulierorganen an Talsperren. An Wehranlagen werden Einfach- oder Doppelschützanlagen eingesetzt. Schütztafeln fertigen wir aus Stahl und/oder Edelstahl als Gleit- oder Rollschütze sowie aus Holz.







## Revisionsverschlüsse

Damntafeln sind Stahlwasserbauteile, die für die Absperrung von Wasser in Zu- oder Abläufen vor Schleusen oder Wasserkraftwerken eingesetzt werden. Sie dienen der Trockenlegung der Zu- oder Abläufe für Revisionsarbeiten an den Anlagen und werden daher auch oftmals als Revisionsverschlüsse bezeichnet.



## Schöpfwerke

Ein Schöpfwerk ist eine wasserwirtschaftliche Anlage, die mit Pumpen Wasser aus einem Niederungsgebiet, auch Polder genannt, in ein höher gelegenes Gewässer schöpft. Durch diese Art der Wasserregulierung kann der niedriger gelegene Landbereich vor Überschwemmung geschützt und für Bebauung, Landwirtschaft und Verkehrsanlagen sicher genutzt werden.



HYDAC INTERNATIONAL

**Kraeft GmbH Systemtechnik**

Riedemannstraße 1  
D-27572 Bremerhaven  
Fon: +49(471)95208-0  
Fax: +49(471)95208-56

info@kraeft-systemtechnik.de  
http://www.kraeft-systemtechnik.de

### **Der Spezialist für Antriebstechnik im Stahlwasserbau**

Wir fertigen elektrohydraulische Systeme für die Bereiche Stahlwasserbau und Schiffsausrüstung sowie für Anlagenbau und erfüllen dabei höchste technische wie auch qualitative Ansprüche.



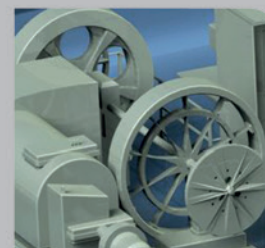
**STAHLWASSERBAU**

- Engineering
- Aggregatebau
- Verrohrung
- Zylinder
- Reparatur und Wartung
- „Turn-Key“-Projekte



**SCHIFFAUSRÜSTUNG**

- Zentralhydraulik
- Querstrahlruder
- Ruderanlagen
- Heckklappenhydraulik
- Hydraulic Power Units
- Reparatur und Wartung



**ANLAGENBAU**

- Einzelanfertigungen
- Kleinserien
- Reparatur und Wartung
- mobile Prüfstände
- Testanlagen



## Sicher auf den Weg gebracht

Die Wurzeln von SWB Beeskow gehen auf die Fördertechnik und die zu versorgenden Industrien zurück. Mit Fachkenntnis und hohem Engagement sorgen wir bis heute dafür, dass Ihre Fördermedien sicher, zuverlässig und dauerhaft an ihren Bestimmungsort gelangen. Wir sind dabei von der Auslegung und der Planung über die Fertigung bis zur Montage an Ihrer Seite. Einen großen Bereich nimmt hierbei unser Service ein. Gerne beliefern wir Sie mit Ersatzteilen oder warten und sanieren Ihre Anlagen professionell und zuverlässig.



**HO THO**

Ihr Spezialist für:

- Korrosionsschutz
- Beschichtungen
- Oberflächenvorbereitung
- Schadstoffsanierung nach TRGS519 + BGR128
- mobil – Deutschlandweit



Sanierung Leinebrücke, Hannover

Hotho Oberflächentechnik GmbH & Co KG | Hagenbleckst. 45 | 30455 Hannover  
Tel. 0511-495747 | Mail: info@hotho.de | www.hotho.de

**KIM**  
IHR ERFOLG IST UNSER ANTRIEB  
WWW.KIM-KETTEN-GMBH.DE • SINCE 1926

KIM-Ketten versorgt Sie DIREKT AB LAGER mit:

- Induktiv gehärtete Kettenräder bis Teilung 40B-2 vorgebohrt und zusätzlich noch bis 24B-3 mit Taperlock-Bohrung!
- Die verschleißfestesten Rollenketten der Welt

KIM-Kettenhandelsges. Deutschland GmbH • Oirlich 13 • D-41334 Nettetal  
Tel.nr. 0049.2153 13958.00 • Faxnr. 0049.2153 13958.19





### Wir produzieren:

- Schneckenförderer für die verschiedensten Schüttgüter und Medien für die holzverarbeitende Industrie
- Recyclinganlagen
- Kraftwerke, Heizwerke
- Baustoffindustrie (Zement, Kies ...)
- Kläranlagen (z. B. Klärschlammtransport)
- Schneckendurchmesser: von 100 bis 1.000 mm
- Schneckenlängen bis 12.000 mm
- Einfach- und Doppelschnecken
- Trog offen mit Deckel bzw. Rohrtrog
- Trog und Wendeln aus Normalstahl, Edelstahl oder Verschleißstahl
- Standard- und Sonderausführungen nach Kundenwunsch



### ADE - ELEKTRO - HUBZYLINDER

Elektromechanische Antriebe für Stahlwasserbau- und Wasserkraftanwendungen



**ADE-WERK GmbH**  
77652 Offenburg  
Tel.: +49 781 209-0

E-Mail: [info@ade.de](mailto:info@ade.de)  
Internet: [www.ade.de](http://www.ade.de)

- geringer Montageaufwand
- minimaler Wartungsaufwand
- kompakte Bauweise
- Umweltfreundlichkeit
- hoher Wirkungsgrad
- integriertes Federpaket
- Tragkraft bis 1.600kN
- Schutzart bis IP68

Zahlreiche Referenzen im In- und Ausland dokumentieren unseren hohen Standard.

Wir bieten Ihnen kundenspezifisch optimale und kostengünstige Lösungen.





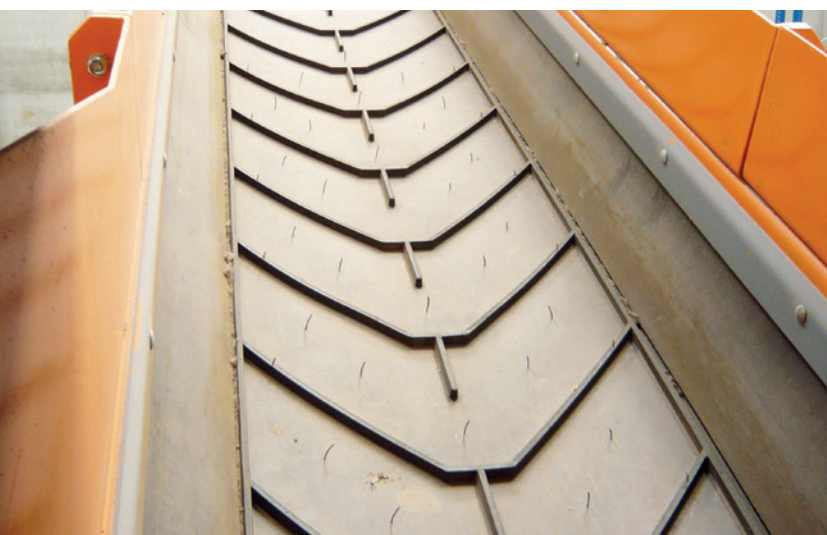
## Schneckenförderer

Schneckenförderer sind hervorragend für alle Transport- und Abzugsaufgaben bei begrenzter Förderlänge geeignet. Die Förderer sind robust und langlebig, betriebsicher und wartungsarm. Für sensible Bereiche bieten sie verschiedene Vorteile durch ihren geschlossenen Innenraum bzw. die Material- und Druckdichtheit.



## Trogkettenförderer

Trogkettenförderer sind sehr vielseitig für Transportaufgaben von feinen bis stückigen Schüttgütern einsetzbar. Weitere Vorteile des Trogkettenförderers sind seine kompakte, geschlossene Bauweise ohne Staub- und Schmutzbelastungen und der weitgehend schonende Materialtransport.



## Gurtbandförderer

Mit Gurtbandförderern lassen sich verschiedenste Schüttgüter mit hohen Fördermengen auch über große Strecken wirtschaftlich übertragen. Der als Transportorgan eingesetzte endlose Fördergurt wird auf Rollen getragen und läuft daher mit einem relativ geringen Leistungsbedarf und sehr geräusch- und verschleißarm.

**KORROSIONSSCHUTZ** GMBH  
Mansfeld

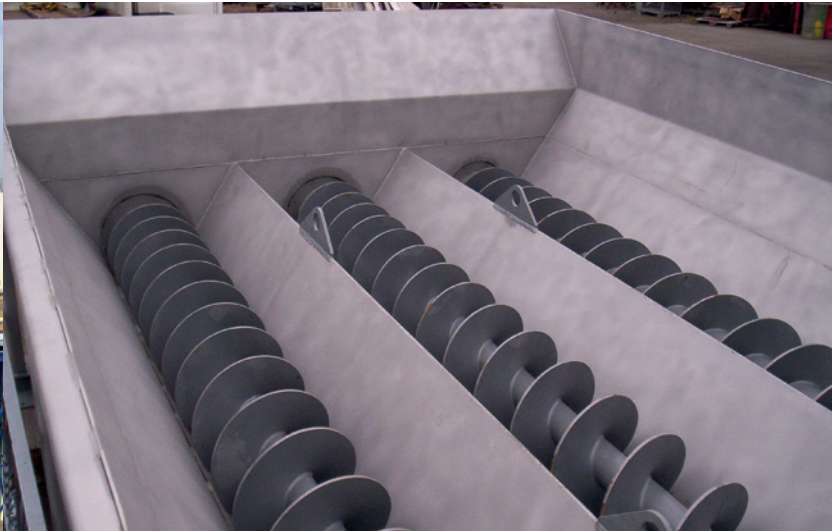
- Betonsanierung
- Industrienanstrich
- Fassadenanstrich
- Strahlentrostungen
- Dampfstrahlreinigung
- Brandschutzbeschichtungen

Tel. (03 35) 41 01 20  
Fax (03 35) 41 01 22  
Korrosionsschutz@t-online.de  
Birnbaumsmühle 3-4  
15234 Frankfurt (Oder)

**KFZ-Technik** Müller

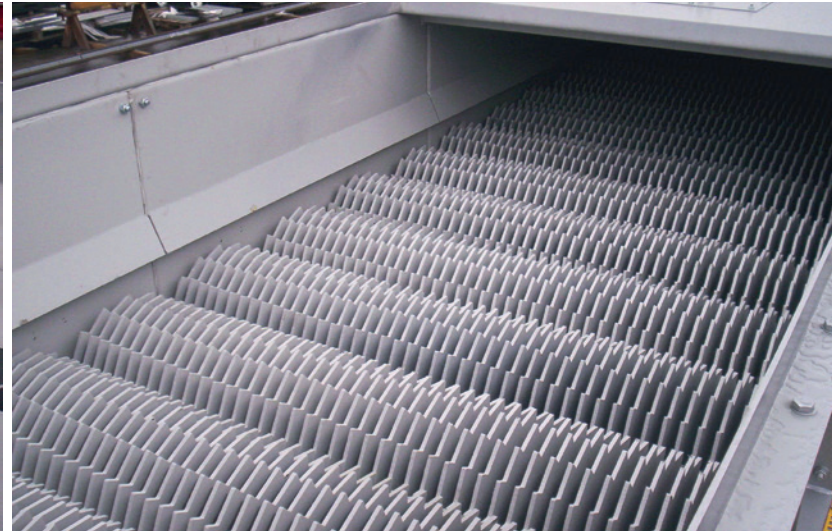
15848 Beeskow | Bahnhofstraße 20 | Tel. 03366 60403  
E-Mail kfz-technik-mueller@web.de





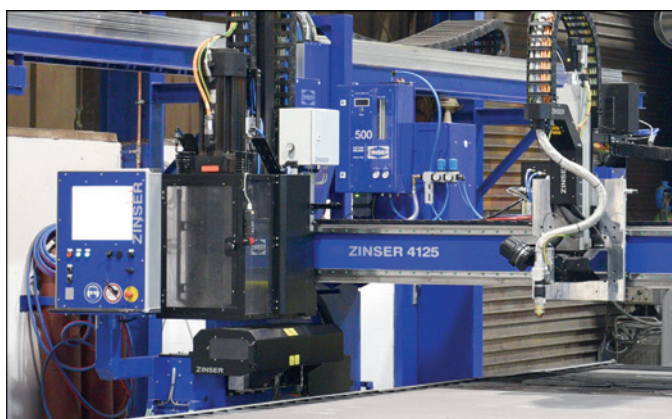
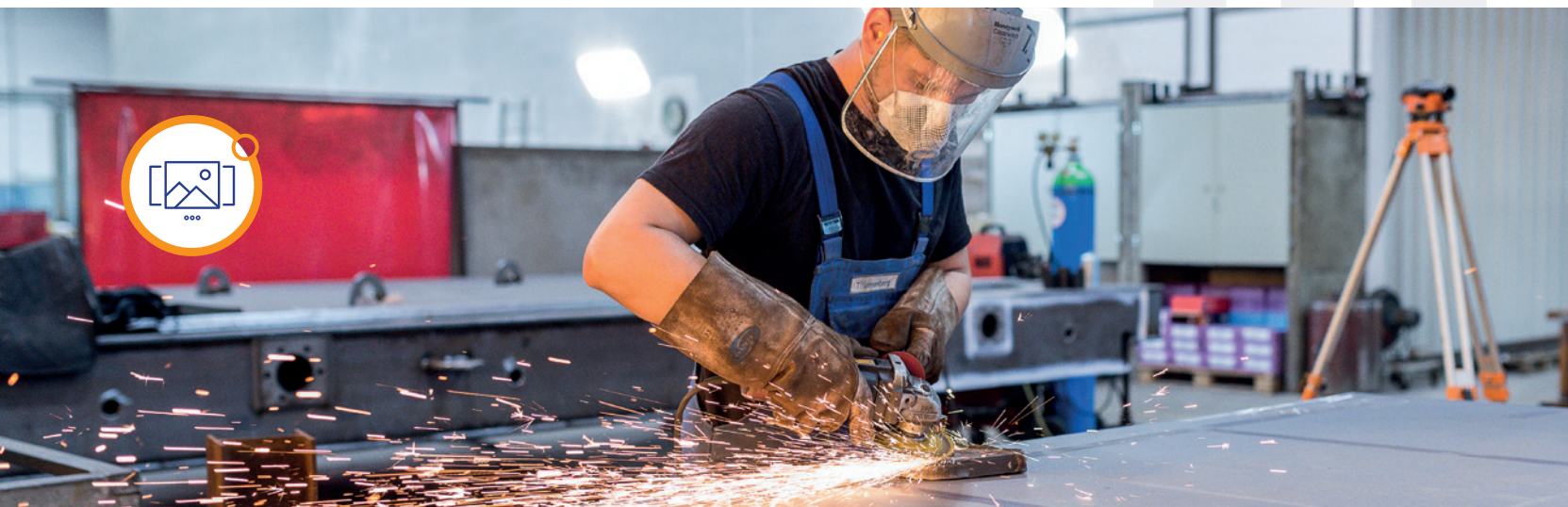
## Annahme- und Austragsförderer

Annahmestationen werden für die Aufnahme, Speicherung und den dosierten Austrag von Schüttgütern bei diskontinuierlichen Prozessen eingesetzt. Die Beschickung der Annahmestationen kann direkt mit Lkw, Waggon oder Radlader bzw. auch von anderen Förderanlagen erfolgen.



## Scheibensortierer

Hauptanwendungsgebiet für Scheibensortierer ist das Aussortieren von Überkorn aus einem nicht klassifizierten Schüttgutstrom. Der Einsatz dient dem Schutz der nachfolgenden Anlagenteile vor großen Störstoffen und/oder der Abtrennung von Fraktionen mit höherer Korngröße.



CUTTING  
WELDING  
SINCE 1898



### Ihr kompetenter Partner für Schneidsysteme

ZINER bietet Ihnen technisch führende Schneidsysteme für jeden Anwendungsfall. Bei uns erhalten Sie hochwertige CNC-Steuerungen, fachkundigen Service, maßgeschneiderte Softwarelösungen und ein sehr umfangreiches Spektrum an Zubehör und Optionen, wie z.B. vollautomatische Fasen- oder Bohraggregate.

Tel.: +49 7161 5050 0 • ziner.de



## Stahl(wasser)harte Referenzen



### STAUSEE BEYENBURG

- Stauklappe mit mittigem hydraulischen Antrieb
- lichte Weite: 13,00m
- Stauhöhe: 4,50m
- beheizbare Gleitwände aus Edelstahl



### HWS HAMBURG – NIEDERBAUMBRÜCKEN

- 3 Stück Schiebetore mit elektro-mechanischem Antrieb
- Abmaße Tor 1: 24,40m x 1,34m
- Abmaße Tor 2: 13,20m x 1,42m
- Abmaße Tor 3: 16,50m x 1,41m



### HWS DRESDEN

- 3 Stück Schiebetore mit Seilwinden antrieb
- Abmaße Tor 1: 20,85m x 2,19m
- Abmaße Tor 2: 23,85m x 2,99m
- Abmaße Tor 3: 31,00m x 0,60m



### WEHRANLAGE SAULGRUB

- 5 Stück Schütztafeln mit hydraulischem Antrieb
- Abmaße: je 3,30m x 3,30m
- 1 Stück Stauklappe mit hydraulischem Antrieb
- Abmaße: 6,20m x 1,87m



### WEHR HOHENSAATEN

- 3 Stück Rollschütz mit elektromechanischem Kettenantrieb
- Abmaße: je 8,00m x 3,00m
- 6 Stück Lauf- und Antriebsstege



### KRAFTWERK TÖGING

- Erneuerung Turbineneinlaufrechen
- Gesamtlänge: 103,00m
- Höhe: 9,30m
- mit Unterstützungsstruktur
- feuerverzinkte Ausführung



### SCHLEUSE BEESKOW

- Neubau Stemmtore mit Füllschütze
- lichte Kammerbreite: 5,34m
- Torhöhe: 4,10m
- Antrieb mit Elektrohubzylinder



### POLDER INGELHEIM

- 2 Stück Stauklappe mit einseitigem Hydraulikantrieb über Torsionsrohr
- lichte Weite: 13,50m
- Stauhöhe: 3,00m



### ALLERENTLASTER

- vollautomatische Rechenreinigungsmaschine Typ RMG 29
- Fahrbahnlänge: 17,40m
- Greiferbreite: 1,10m
- inkl. SPS-Steuerung



Erfahrung in Entwicklung und Herstellung von Hydraulikanlagen ist Basis für den Stahlwasserbau



[www.zs-zylinder.de](http://www.zs-zylinder.de)



#### Engagement im Stahlwasserbau

Konstruktion und Herstellung von Hydraulikzylindern, Aggregaten, Steuerung inkl. Montage und Wartung, Verschlauchung und Verrohrung auf der Baustelle

ZS Zylinder-Service GmbH · Bruchweg 15 · D-46509 Xanten · Tel. 49 2801/716500 · Fax 49 2801/90740 · [info@zs-zylinder.de](mailto:info@zs-zylinder.de)

**epm**  
ELEKTROTECHNIK

[info@epm-elektrotechnik.de](mailto:info@epm-elektrotechnik.de)

Ihr Spezialist für Automatisierungstechnik.  
Konstruktion und Fertigung automatischer Steuerungsanlagen für:  
**Rechenreinigungsanlagen – Klärwerke – Schleusen  
Abwasserpumpwerke – Schöpfwerke – Schiffshebwerke**



epm elektro-planung-montage GmbH · Lodberger Str.6 · 49624 Lönningen  
Tel.: +49 (0) 5432-1288 · Fax.: +49 (0) 5432-1231



#### Bauschlosserei und Metallbau

Zertifizierter Schweißfachbetrieb  
nach DIN EN 1090 EXC2

- \* Treppen in den verschiedensten Ausführungen
- \* Geländer für Balkon und Treppe
- \* Zäune mit Tür und Toranlagen
- \* Edelstahlverarbeitung
- \* Vordächer und Windschutzelemente
- \* Stahlkonstruktionen für Privat und Industrie
- \* Sonderanfertigungen

Sportplatzstr. 19 \* 84364 Brombach

Tel.: 08561-1829 Fax: 08561-6414

Mobil: 0171 80 42 076

E-Mail: [stranzinger@t-online.de](mailto:stranzinger@t-online.de)

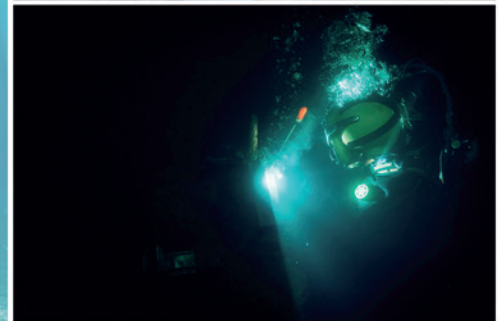
[www.bauschlosserei-stranzinger.de](http://www.bauschlosserei-stranzinger.de)



[www.leunert.de](http://www.leunert.de)

- Bautauchen
- Klärwerkstauchen
- Kraftwerkstauchen
- Talsperren und Wehranlagen
- Bergungsarbeiten
- Analyse und Dokumentation
- Pontonvermietung

TL Tauchunternehmen Leunert GmbH  
Fürstenwalder Chaussee 27 H · D-15526 Bad Saarow - Pieskow  
Tel.: 033631 / 867 - 0 · Fax: 033631 / 867 - 140  
E-Mail: [tu.leunert@t-online.de](mailto:tu.leunert@t-online.de)







**SWB**  **BEEKSOW**  
Wir steuern Wasser.



Stahlwasserbau Beeskow GmbH  
Charlottenhof 13  
15848 Beeskow

Tel.: 03366 50 13 - 0  
Fax: 03366 50 13 99  
info@swb-beeskow.de  
vertrieb@swb-beeskow.de  
www.swb-beeskow.de

