



SCHÄFFER

HAUSTECHNIK

Zuverlässig und
nachhaltig für Sie da.

Seit 1970.



IHR PRATNER IN SACHEN

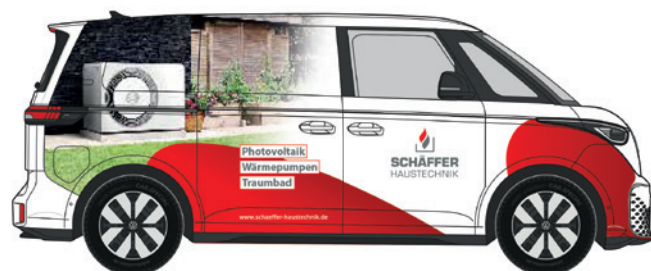
Heizung – Wohlfühlbäder – Photovoltaik



Haustechnik auf hohem Niveau

Wir sind Ihr kompetenter Partner für energieeffiziente Haus- und Gebäudetechnik und bereits seit 55 Jahren am Markt. Unser Unternehmen wurde 1970 gegründet und hat sich seitdem zu einem der führenden Anbieter in der Region Augsburg entwickelt. Wir arbeiten für Privathaushalte sowie für Gewerbekunden und führen Aufträge für Heizungen, Wärmepumpen, Photovoltaikanlagen und Wohlfühlbäder in Augsburg, Kissing, Friedberg sowie Umgebung zuverlässig durch. Dabei liefern wir unseren Auftraggebern maßgeschneiderte Lösungen und bieten alles aus einer Hand: von der Beratung über die Planung bis hin zur Umsetzung.

Mit Schäffer Haustechnik profitieren Sie von höchster Qualität und kompromissloser Servicestärke. Wir arbeiten mit moderner Technik von namhaften Herstellern wie Bosch, Vaillant, Lambda, Daikin und Viessmann und bieten dazu einen zuverlässigen



Kundendienst mit kurzen Reaktionszeiten. Wir verfügen über ein gut sortiertes Ersatzteillager und sind mit unserem Notdienst auch am Wochenende für Sie da.



Anerkannter Ausbildungsbetrieb 2025

der Handwerkskammer
für Schwaben




SCHÄFFER
ELEKTROTECHNIK

SCHÄFFER — Ihr Partner für
Elektro- und Haustechnik.

Moderne Lösungen für ELEKTRO,
HEIZUNG, KLIMA und mehr —
zuverlässig aus einer Hand.

www.schaeffer-elektrotechnik.de

Wärmepumpen – die Heizung von heute und für die Zukunft

Die Energiewende ist unser Tagesgeschäft

Luft-Wasser-Wärmepumpe

Ideal für die klimabewusste Modernisierung

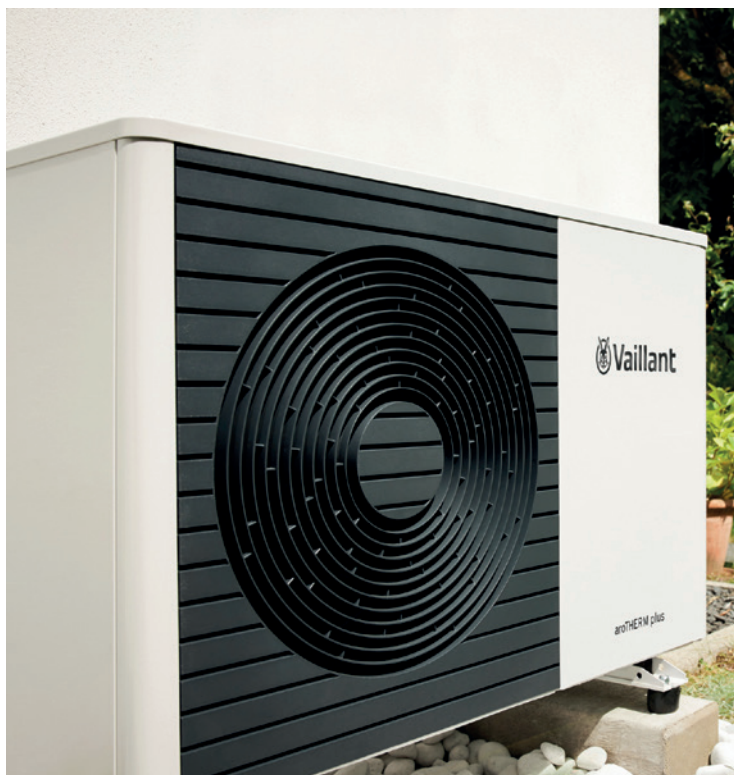
- Platzsparend außen aufgestellt, modernes Design
- Leiser Betrieb – stört weder Sie noch Ihre Nachbarn
- Smarte Bedienung, auf Wunsch auch per App
- Für Modernisierung und Neubau geeignet
- Besonders wirtschaftlich mit Photovoltaik

Ältere Häuser werden vorwiegend mit Heizkörpern beheizt, die hohe Vorlauftemperaturen benötigen. Moderne Luft-Wasser-Wärmepumpen können problemlos auch in der Modernisierung eingesetzt werden, da diese hohe Vorlauftemperaturen erreichen können. Es besteht sogar die Möglichkeit, bestehende Heizungsanlagen mit bereits vorhandenen Heizkörpern* effizient zu betreiben.

Moderne Luft-Wasser-Wärmepumpen sind eine umweltschonende Alternative für den Austausch einer alten Öl- oder Gasheizung und in jedem Fall eine zukunftssichere Lösung für Heizung und Warmwasser im Bestandsgebäude. Besonders effizient arbeitet die Wärmepumpe in Kombination mit einer Photovoltaikanlage.

*Heizlastberechnung nach DIN EN 12831 – Heizkörperüberprüfung/-auslegung vorausgesetzt!

 **Alles aus einer Hand!**



Unsere Partner



BOSCH



DAIKIN



Vaillant

Komfort für mein Zuhause

VIESSMANN





LAMBDA
WÄRMEPUMPEN

SCOP
5,96

Bestmögliche Werte bei Standard-Testbedingungen in Europa

30% weniger Stromverbrauch
bei gleicher Wärmeleistung gegenüber dem derzeit höchsten Energieeffizienzstandard für Wärmepumpen A+++!

- 70 °C Vorlauftemperatur
- 42 dB(A) Schallleistung
- Natürliches Kältemittel R290



EUREKA
Energieeffiziente Heizungsanlagen

Photovoltaik

Die Sonne schickt Ihnen keine Rechnung!

Grünen Strom einfach selbst erzeugen

Die Sonne liefert Ihnen gratis Strom: Mit der Installation einer Photovoltaikanlage leisten Sie nicht nur einen großen Beitrag zum Schutz unserer Umwelt, sondern Sie sparen auch noch bares Geld, und das Tag für Tag. Der selbst erzeugte Strom macht Sie deutlich unabhängiger von steigenden Strompreisen der Energieversorger – denn die Sonne schickt Ihnen keine Rechnung!



Einsparungsmaximierung durch Energiemanagement

Kosten sparen durch den dynamischen Strompreis

Nutzen Sie die datengesteuerte Automatisierung, um die Leistung von PV-Anlagen, Batterie-Systemen, Backups (Ersatzstrom-Systemen), E-Fahrzeug-Ladungen und intelligenten Haushaltsgeräten

zu optimieren – unter Berücksichtigung von Echtzeit-Energiepreisen, Wetterbedingungen, Vorhersagen, Ladeständen und PV-Stromproduktion.



Unsere Partner



Vaillant

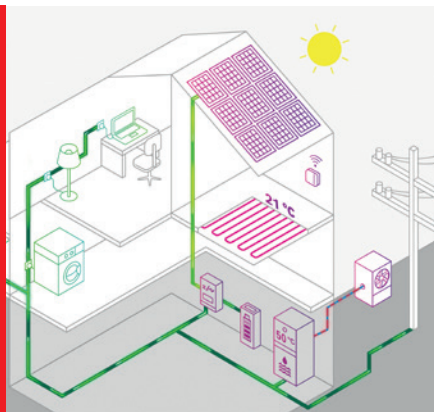
Komfort für mein Zuhause

solaredge

Mit Solarstrom

versorgen Sie Haushalt, Elektrofahrzeuge und Wärmepumpe mit kostengünstiger Energie!

**Wärmepumpe
+ Energiemanagement**



Modernisierung mit bewährter Technik

Gas, Heizöl, Holz in Kombination mit Solar oder als Hybridsystem

Sie möchten weiterhin mit Gas oder Öl heizen und dabei höchsten Komfort genießen? Dann sind Gas-Brennwertgeräte die beste Wahl.

Öl-Brennwerttechnologie arbeitet effizienter. Dank einer vollständigen Abgaskondensation werden höchste Normnutzungsgrade erreicht.

Heizen mit Holz – z. B. mit vollautomatischen Pelletkesseln – ist ähnlich komfortabel wie Heizen mit Öl oder Gas.

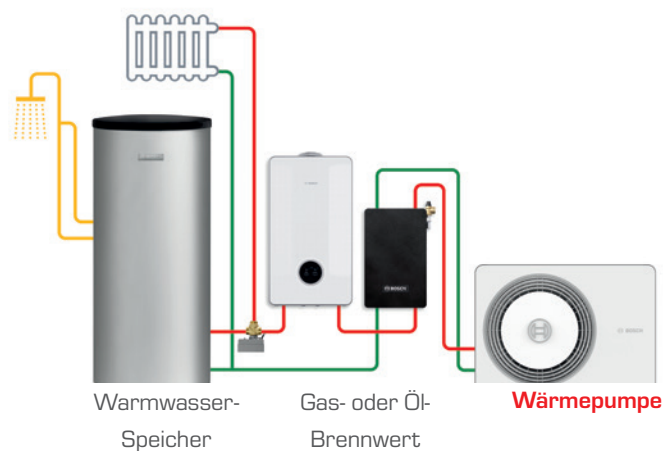
Ideal für höchsten Komfort

- GEG-sicher, da der Betrieb mit Wasserstoff, Bio-Erdgas oder Bio-Flüssiggas möglich ist
- Beitrag zur Entlastung der Umwelt – Beimischung von bis zu 20 % Bio-Heizöl möglich
- Heizen mit nachwachsender und CO₂-neutraler Biomasse (Scheitholz, Pellets)



Konventionelle Systeme kombiniert mit der Heiztechnik der Zukunft

Sie heizen heute mit Gas oder Heizöl und können zu einem späteren Zeitpunkt ganz einfach eine Wärmepumpe nachrüsten.



 **Die Lösung lautet Hybrid!**



Schutz für Ihr Heizungswasser

Entgaser, Schlammabscheider und pH-Wertregulierung

Zur langfristigen Regulierung des Heizungswassers und zur zuverlässigen Verhinderung von neuen Ablagerungen empfiehlt sich der Einbau eines magnetic Heizungswasser-Reguliergerätes. Dies spart nicht nur Energie, sondern vermindert auch die Gefahr von Schäden durch Korrosionsprodukte in Regelventilen und Pumpen.

Effiziente Heizungsmodernisierung

Mit Fachplanung staatlich gefördert

Hydraulischer Abgleich nach Verfahren B

Ein korrekt durchgeführter hydraulischer Abgleich sorgt für eine gleichmäßige Wärmeverteilung und erhöht die Systemeffizienz. Wir stellen die Ventile anhand des berechneten Abgleichs nach Verfahren B ein (Fördervoraussetzung, bedeutet rechnerischer Nachweis), um den Energieverbrauch zu minimieren und den Komfort zu steigern. Hierfür sind unter Umständen voreinstellbare Ventileinsätze am Heizkörper nachzurüsten.

KfW-Heizungsförderung: maximale Zuschüsse sichern

Unsere Fachplaner übernehmen die Fördermittelbegleitung von der Antragstellung bis zum Abschluss und Auszahlung der KfW-Förderung Ihrer Wärmepumpe. Nutzen Sie attraktive Zuschüsse von bis zu 70 % für den Einbau einer klimafreundlichen Heizung gemäß den aktuellen Förderkonditionen (Stand: März 2025). Der Förderantrag kann vor Beginn des Vorhabens mit Vorlage unseres Angebots gestellt werden.

Heizkörpercheck auf Niedertemperatur-Tauglichkeit (NT-ready)

Für den effizienten Betrieb Ihrer Wärmepumpe prüfen wir anhand der zuvor berechneten Raumheizlast die Eignung Ihrer bestehenden Heizkörper auf das abgesenkte Vorlauf-Temperaturniveau für einen effizienten Wärmepumpenbetrieb. Ziel ist eine maximal benötigte Vorlauftemperatur von 55 °C bei Heizkörpern bzw. 35 °C – 40 °C bei Fußbodenheizungen. Dies gewährleistet einen wirtschaftlichen und effizienten Betrieb auch bei besonders niedrigen Temperaturen im Winter.

Heizlastberechnung nach DIN 12831

Eine präzise und detaillierte Heizlastberechnung Ihres Gebäudes ist die Basis für die korrekte Dimensionierung Ihrer Wärmepumpe. Wir berücksichtigen dabei sowohl monovalente als auch bivalente Systeme bzw. Hybridanlagen – für maximale Effizienz bei optimalem Komfort.



ar|plan



Wir planen ihre Wärmepumpe passend zu ihrem Haus!
Heizlast + hydraulischer Abgleich + Förderberatung

Energieberatung und Förderberatung nach KfW und BAFA

ar|plan architekten und Ingenieure Gut Lindenau 12 86438 Kissing
www.arplan-architekten.de Tel. 0821 3474904 info@arplan-architekten.de

Unsere Fachplanung im Überblick:

Raumweise Heizlastberechnung nach DIN 12831



KfW-Förderantragstellung für maximale Zuschüsse



Prüfung und Optimierung der installierten
Heizflächen auf Niedertemperatur-ready



Fachgerechte Dimensionierung von
Wärmepumpenanlagen



Berechnung des hydraulischen Abgleichs nach
Verfahren B und Einstellung der Ventile

Entdecken Sie die Bädervielfalt

Sie erhalten von uns Ihr Wohlfühlbad

Egal ob im Neubau oder bei einer Sanierung – wir bieten Ihnen Wohlfühlbäder für jeden Geldbeutel und in den unterschiedlichsten Ausführungen. Wir planen Ihr Bad in Kooperation mit

unseren Qualitätspartnern, in deren Bäderausstellungen in Augsburg und Friedberg Sie individuell beraten werden – inklusive moderner 3D-Planung.

 **Alles aus einer Hand!**

Wir von Schäffer Haustechnik sind Ihr Ansprechpartner rund um die Organisation aller vollumfänglichen Gewerke wie z. B. Fliesenleger, Maler, Trockenbauer etc.



Premium-Wasserbehandlung für Ihr Zuhause!

Mit unserem Partner perma-trade holen Sie sich technisch durchdachte, nachhaltige und effiziente Lösungen aus den Bereichen Filtertechnik, Feinfiltration und Vitalisierung, Kalk- und Korrosionsschutz sowie Heizungswasseraufbereitung ins Haus. Sprechen Sie uns an – wir beraten Sie gerne!

perma-trade
PREMIUM-WASSERBEHANDLUNG

Schäffer Haustechnik GmbH

Gut Lindenau 11
86438 Kissing
Tel.: +49 (0) 821 - 809950-0
E-Mail: info@schaeffer-haustechnik.de
Web: www.schaeffer-haustechnik.de

Unsere Bürozeiten:

Montag bis Donnerstag 07:30 bis 16:30
Freitag 07:30 bis 13:30 *

* Freitag ist das Büro nicht fest belegt. Bitte sprechen Sie auf den Anrufbeantworter, dieser wird regelmäßig abgehört. Sa. - So. siehe Notdienstnr.



Unser Notdienst:

Freitag bis 18:00 Uhr,
Samstag und Sonntag von 08:00 bis 18:00 Uhr

Tel.: +49 (0) 821 - 809950-90

Schäffer Haustechnik dankt seinen Partnern!

Für die jahrelange hervorragende Zusammenarbeit und den damit verbundenen Erfolg möchten wir uns an dieser Stelle bei unseren kompetenten Partnern recht herzlich bedanken.



SCHÄFFER HAUSTECHNIK

WKS WKS - Systemtechnik GmbH
Wärme • Kälte • Solar

Wernher-von-Braun-Str. 6 | 86368 Gersthofen | +49 821 65 07 63-0
info@wks-systemtechnik.de | www.wks-systemtechnik.de



Peter-Sengl-Str. 26 | 86447 Aindling
Rudolf-Diesel-Str. 31 | 86554 Pöttmes
Donauwörther Str. 7 | 86405 Meitingen
Augsburger Str. 35 | 86551 Aichach

info@autohaus-erdle.de
www.autohaus-erdle.de

Digital hydraulisch abgleichen mit

blossom-ic

intelligent controls

Blossom-ic-intelligent controls AG
Oberer Buxheimer Weg 60 | 87700 Memmingen
T.: 08331-75 69 65 80 | M.: support@blossomic.de
www.blossomic.de

Home Comfort.



Wärmepumpen neu gedacht!



ENERGIE PLANUNG BERATUNG
OSTERMAIER

Marienweg 1a
86871 Rammingen
E-Mail: info@energie-ostermaier.de
Telefon: 08191 6475162
www.energie-ostermaier.com



steuerberater-kissing.de

Beratung, Service und Qualität!

Kontakt:
Bahnhofsallee 13a
86438 Kissing
info@steuerberater-kissing.de



Billberg 9 | 82266 Inning am Ammersee
Tel: 08143 - 444 05 0 | info@josef-augustin.de
www.josef-augustin.de

