

LEBEN | ARBEITEN | GENIESSEN

Adenau

Ein Stück Nürburgring im Herzen der Hocheifel



STADT * ADENAU
AM NÜRBURGRING



Kommen Sie
jetzt in unser
Team...



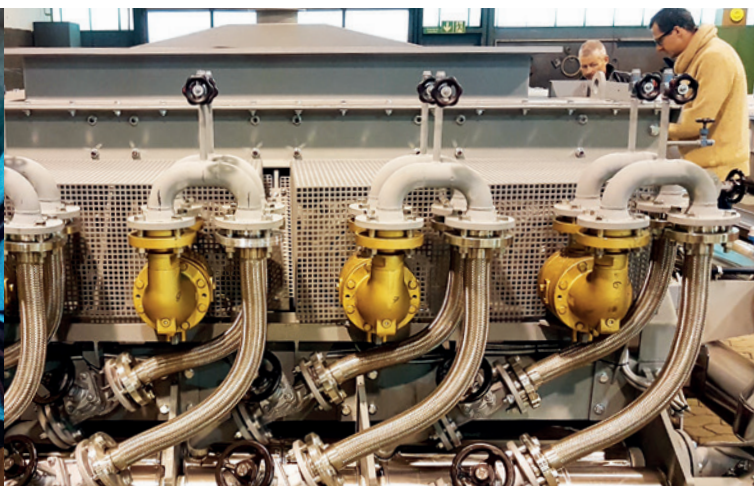
Sie begeistern sich für Technik und innovative Produkte, möchten an kundenorientierten Lösungen mitarbeiten? **KÖLLEMANN** entwickelt seit über 50 Jahren als Weltmarkt- und Technologieführer spezialisierte Schneckenfördersysteme.



Unser Team am Stammsitz in Adenau mit rund 100 Mitarbeiter*innen sucht für spannende Projekte Verstärkung – insbesondere für unsere Fertigung. Auch Quereinsteiger*innen aller Fachbereiche sind willkommen. Gerne übernehmen wir eine Aus- und Weiterbildung, um Sie für unsere besonderen Anforderungen fit zu machen.

Schauen Sie mal rein: **www.koellermann.de/karriere**
und überzeugen Sie sich selbst. Oder Sie rufen uns gleich an,
damit wir uns kennenlernen: **+49 2691 308-0**





Wir bieten Ihnen ■ ■ ■

Langfristige Beschäftigungsperspektive

Durch über 50 Jahre Erfahrung, unsere innovativen Produkte und unsere Wachstumsdynamik finden Sie bei uns eine langfristige Beschäftigungsperspektive.

Umfassende Einarbeitungsphase

Für Ihren optimalen Einstieg in das Unternehmen bieten wir Ihnen eine Einarbeitungsphase und Feedback-Gespräche mit dem Vorgesetzten.

Eigenverantwortliches Arbeiten

Wir bieten Ihnen abwechslungsreiche und spannende Aufgaben und die Möglichkeit, sich mit Ideen in die tägliche Aufgabenstellung einzubringen. Bei uns können Sie Ihre Fähigkeiten entfalten.

Individuelle berufliche Entwicklungsmaßnahmen

Wir unterstützen Sie bei Fortbildungsmaßnahmen, fördern Ihre berufliche Weiterentwicklung und Ihre Karriereziele in unterschiedlichen Bereichen.

Attraktive Vergütung und Sozialleistungen

Unsere übertarifliche Vergütung und unsere sozialen Leistungen können sich sehen lassen. Vermögenswirksame Leistungen und Urlaubsgeld sind für uns selbstverständlich, dazu kommt eine betriebliche Altersversorgung.

Work-Life-Balance

Durch mitarbeiterorientierte Arbeitszeiten haben Sie die Möglichkeit zum Beispiel am Freitag um 12.00h in das Wochenende zu starten und können Brückentage nutzen.

Versorgung am Arbeitsplatz

Ihr Wohlergehen am Arbeitsplatz ist uns wichtig, wir versorgen Sie mit kostenlosen Getränken.

JobRad

Für den Weg zur Arbeit, im Alltag und in Ihrer Freizeit – wir leasen über JobRad ein Dienstrad Ihrer Wahl für Sie. Dabei sparen Sie bis zu 40% gegenüber dem direkten Kauf.

Mitarbeiter-Rabatte

Mit vergünstigten Einkaufsmöglichkeiten über das Portal „Corporate Benefits“ finden Sie bei über 1.500 Partnern in vielen Bereichen spannende Angebote und Rabatte.

KÖLLEMANN
FÖRDER-, PROZESS- & UMWELTECHNIK

Die Geschichte Adenaus ist noch heute erlebbar – Genießen Sie Ihren Aufenthalt im historischen Zentrum!

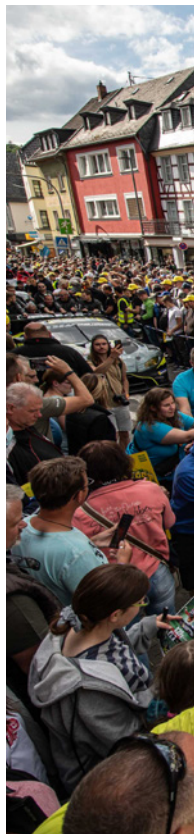
Adenau – Johanniterstadt mit Tradition

Den Mittelpunkt des Adenauer Landes bildet das mehr als 1.000 Jahre alte Städtchen Adenau. Eingebettet in ein waldreiches Seitental der oberen Ahr liegt die ca. 3.000 Einwohner zählende Stadt. Urige Fachwerkhäuser aus dem 17. Jahrhundert rahmen den Marktplatz im Ortszentrum ein und laden zum Verweilen ein. Älter als 400 Jahre sind die Adenauer Marktrechte und schon damals zog es Menschen von Mosel und Rhein in die Stadt, in der Brauchtum und Tradition gepflegt werden.

Die Geschichte Adenaus ist eng mit dem Johanniterorden verflochten: Als Graf Ulrich von Are 1162 von seinem Anwesen in Adenau auf die nahe gelegene Nürburg umsiedel-

te, überließ er seinen Hof den Johannitern. Damit begründete er die erste linksrheinische Niederlassung des Ordens in Deutschland.

Spuren der Johanniter ziehen sich auch heute noch durch das Städtchen: So bietet das Heimat-, Zunft- und Johannitermuseum einen interessanten Einblick in Johanniter- und Malteserorden und informiert eindrucksvoll über die Adenauer Gerber-, Hammer- und Wollweberzunft. Die um 1750 erbaute Komturei, das einzige noch erhaltene Gebäude des Ordens, wird heute als Veranstaltungslocation genutzt und nach dem geplanten Umbau auch die Stadtbücherei beherbergen.



Sandra Adams - Agentur für Allfinanz Deutsche Vermögensberatung



Früher an später denken

„Ihr Leben, Ihre Wünsche - unser Allfinanzkonzept“
Versicherungen • Finanzen • Altersvorsorge • Bausparen



Adenau & Wiesemscheid • T. 0170 8567365 • Sandra.Adams@allfinanz-dvag.de



Allfinanz
Deutsche
Vermögensberatung



Der Markt – das malerische Zentrum

Willkommen im malerischen Zentrum Adenaus! Am historischen Marktplatz können Sie nicht nur schicke Fachwerkhäuser bestaunen, sondern es sich in den Cafés und Restaurants rund um den Platz gut gehen lassen. Fachgeschäfte laden zum Einkaufsbummel ein. Machen Sie es sich am idyllischen Marktbrunnen gemütlich und genießen Sie die Atmosphäre des historischen Stadtkerns!

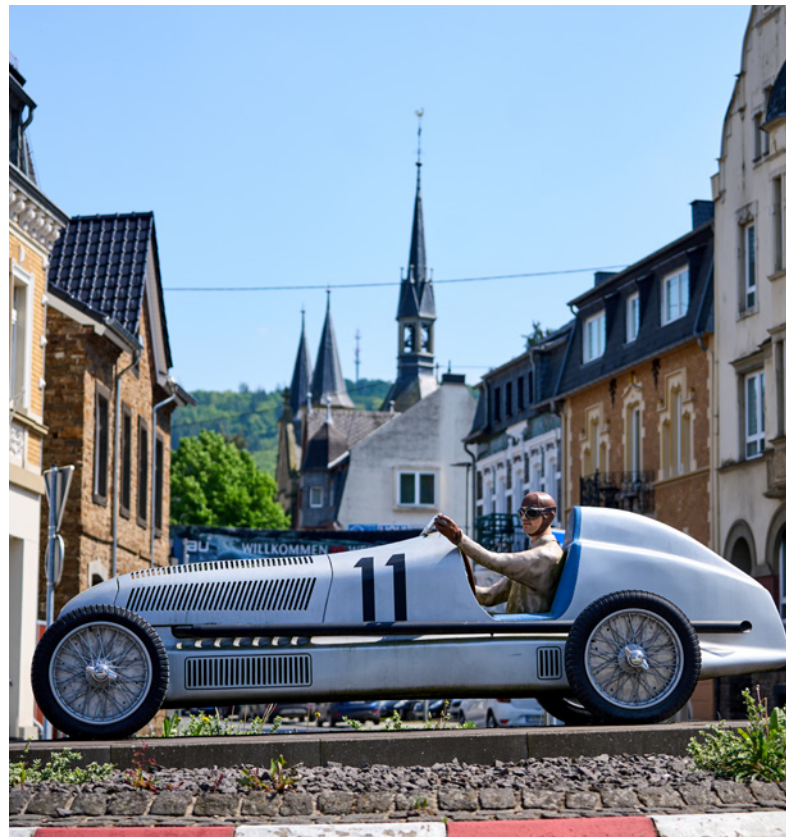
Der Marktplatz bildet mit dem noch erhaltenen Gebäude der Komturei, der Pfarrkirche St. Johannes der Täufer und dem Rathaus im ehemaligen Gebäude des Amtsgerichtes den Kern der Stadt. Die Komturei bestand ursprünglich aus drei Wohngebäuden, die sich um einen Hof gruppierten, der von einer Mauer umgeben war.

Geburtsstunde der „Silberpfeile“

Bei der Weltmeisterschaft 1934 galt die neue 750-Kilo-Regel – schwerer durfte ein Rennbolide ohne Benzin, Öl, Kühlmittel und Reifen nicht sein. Als die Mechaniker von Daimler Benz den W25 am Vorabend des Rennens auf die Waage schoben, zeigte sie aber 751 Kilogramm an – ein Kilo zu viel!

In der Nacht schliffen die Mechaniker den Lack von der Karosse. Das sparte nicht nur das eine Kilogramm ein, sondern war auch die Geburtsstunde der „Silberpfeile“ als das abgeschliffene Aluminium in der Sonne glänzte.

Rennfahrer Manfred von Brauchitsch gewann das Eifelrennen in seinem silbernen Geschoss souverän. Noch heute erinnert ein Silberpfeil-Denkmal in Adenau an die Geschichte.





Speisekarte

ALI BABA

PIZZA & KEBAP

ihr Pizza & Kebap Haus in Adenau.

Mit einer vielfältigen Speisekarte und exklusiven Angeboten erfüllen wir **alle Wünsche** unserer Kunden

LIEFERSERVICE 02691 / 398921
Mobil: +49 151 20299560 oder: +49 160 5282989





KUNST & KULTUR

Adenau hat bedeutende Künstler hervorgebracht und bietet spannende Museen – Tauchen Sie ein!

Skulpturenweg und Skulpturengarten

Mit Bernhard Müller-Feyen hat Adenau einen Künstler nationalen Ranges hervorgebracht. Während seiner fünf Jahrzehnte künstlerischen Schaffens hat Müller-Feyen eine eigene Kunstform geschaffen: den Archetypen, monumentale Urformen, in denen der Mensch seinem eigenen Urbild begegnet.

Müller-Feyen, geboren 1931, war Meisterschüler an den Kölner Werkschulen, Dozent an der Kunsthochschule Istanbul und freier Künstler in seiner Geburtsstadt Adenau, wo er 2004 starb.

Seit 2021 ist sein Werk öffentlich im Adenauer Skulpturengarten ausgestellt. Der Garten ist täglich von 8 bis 20 Uhr geöffnet, der Eintritt frei. Die Ausstellung ist nach Vereinbarung geöffnet.

Auf dem Skulpturenweg durch Adenau können Werke des Künstlers außerdem begleitet von historischer Architektur und der Geschichte der Stadt erlebt werden.





Bilderweg Kurt Gratzel

Kurt Joachim Gratzel hat in seiner Schaffenszeit hunderte Werke in Öl, Aquarell- und Lithografie-Technik geschaffen. Ein immer wiederkehrendes Motiv in seinen Werken sind die Landschaften der Hocheifel zu allen Jahreszeiten. Seine Stadtansichten Adenaus können auf einem Bilderweg durch die Stadt besichtigt werden.

An insgesamt neun Stationen wurden anlässlich des 100. Geburtstages des Künstlers 2021 Bildtafeln aufgestellt. Gratzel wurde 1921 in Danzig geboren, kam nach dem Krieg nach Adenau und machte sich um die deutsch-französische Aussöhnung verdient. Er starb 2003 in Walporzheim an der Ahr.



Eifeler Bauernhaus-Museum

Das letzte innerörtliche Bauernhaus Adenaus wird liebevoll von der Viardelsgemeinschaft Vehmaat-Säujass gepflegt und betreut. Die Viardelsgemeinschaft hat das Haus zusammen mit der Stadt 1985 umfangreich renoviert und eingerichtet und konnte es so vor dem Verfall retten. Das Museum zeigt heute ein Abbild des bäuerlichen Lebens im 19. Jahrhundert.

Heimat-, Zunft- und Johannitermuseum

Vom Adenauer Handwerk zeugt das Heimat-, Zunft- und Johannitermuseum: 1667 wurde das Gebäude errichtet, wurde als Nagelschmiede genutzt und zeigt nun als Museum die Geschichte der Adenauer Zünfte: der Gerber-, Wollweber- und Hammerzunft. Außerdem wird dort die Geschichte des Johanniter-/Malteserordens gezeigt.

Weil's um
mehr als
Geld geht.



Kreissparkasse
Ahrweiler

„Mein Markt
am Nürburgring,
weil er mir Zeit
für die wichtigen
Dinge schenkt.“

Im Broel 16 · Adenau
☎ 0 26 91 / 92 19 0



REWE
Melanie Koch
Dein Markt

Zu Fuß oder mit dem Rad – Die Landschaft der Eifel hat viel zu bieten

Eifelleiter

Die Eifelleiter bietet 53 Kilometer pures Wandervergnügen, entlang von endlos erscheinenden Wiesen, Waldsäumen, Natur-Juwelen wie dem Rodder Maar oder der Hohen Acht und gipfelt in einem Tanz auf dem Vulkan. Entlang der Eifelleiter ist alles dabei, was Rhein und Eifel zu bieten haben.

AhrSteig

In sieben Etappen führt der AhrSteig von der Quelle der Ahr in Blankenheim durch das Ahrtal bis zur Mündung in den Rhein. Die Strecke ist nicht nur anspruchsvoll, sondern punktet auch mit Vielfalt und Reichtum an Naturdenkmälern und Kulturschätzen. Bizarre Felsformationen, mittelalterliche Burgruinen, Aussichtstürme und schmale Steige hinauf zu den Gipfelkreuzen lassen die Herzen echter Wanderfreunde höher schlagen.

Hocheifel-Panorama-Weg

Vom beschaulichen Eifelörtchen Insul führt der Hocheifel-Panorama-Weg über die Höhenzüge der Hocheifel bis zum Adenauer Marktplatz. Der Name verspricht ein imposantes Panorama und tatsächlich kann dieser Wanderweg mit traumhaften Fernblicken bis ins Siebengebirge aufwarten. Die Route ist auch von Adenau in Richtung Insul ausgeschildert.

Kreuzweg Adenau

In fußläufiger Entfernung zum Marktplatz liegt dieser rund 800 Meter lange Weg, der zwischen 1861 und 1863 von den Adenauer Bürgern im neugotischen Stil angelegt wurde. Zwei Engel markieren den Beginn des Weges. „Jesus im Garten Gethsemane“ und eine „Grablegungsgrotte“ mit sieben Figuren fassen den eigentlichen Kreuzweg ein. Die parkähnliche Anlage ist auch etwas für Naturfreunde, denn bei der Erstellung wurden seinerzeit zahlreiche nicht heimische Bäume und Sträucher gepflanzt.





Vulkan-Rad-Route Eifel

Sportlich geht es auf dieser Route zu: Vor 10.000 Jahren brodelten in der Eifel die Vulkane und noch heute sind die Spuren sichtbar – als Trockenmaare oder Vulkankrater. Heiß her geht es auch auf dem Nürburgring, Deutschlands bekanntester Rennstrecke. Hier glühen die Reifen. Die einzigartige Vulkanlandschaft der Eifel und den Nürburgring kann man auf der 68 Kilometer langen Vulkan-Rad-Route erleben. Hier ist Ausdauer gefragt.

Radarena

In der Radarena finden Mountainbiker drei Rundkurse, die rund um Adenau liegen und vor Ort ausgeschildert sind, als GPS-Daten aber auch heruntergeladen werden können. Die drei Strecken „Achterbahn“, „BULLS Höhle“ und „BULLS Waterproof“ bieten Kurslängen von 24 bis 55 Kilometer und Höhenunterschiede zwischen 476 und 1221 Metern.

Ahr-Radweg

„Radeln mit Genuss“ lautet das Motto auf dem Ahr-Radweg. Die Route ist nach der Flut von 2021 inzwischen bis Altenahr wieder weitgehend befahrbar, bis aber der Weg von der Ahrquelle in Blankenheim bis zum Rhein durchgehend beradelt werden kann, wird es noch eine Weile dauern.

Deshalb heißt es: Neues entdecken! Denn die abwechslungsreiche Landschaft im oberen Ahrtal und in der Eifel lädt zu Entdeckertouren ein.

Für 2024 ist außerdem die „Höhenroute“ als Umgehung für den im Wiederaufbau befindlichen Streckenteil zwischen Altenahr und Bad Neuenahr-Ahrweiler geplant.



www.voba-rheinahreifel.de

GEMEINSAM
blicken wir nach vorn –
MACHEN statt wollen!

Morgen
kann kommen.
Wir machen den Weg frei.

 Volksbank
RheinAhrEifel eG
Wir sind Heimat!



Stefanie Trunschke
Trierer Straße 1 · 53518 Adenau
Tel.: 02691433 · Fax: 026911790
www.tankstelle.aral.de/adenau/trierer-strasse-1



Rennsport für die ganze Familie

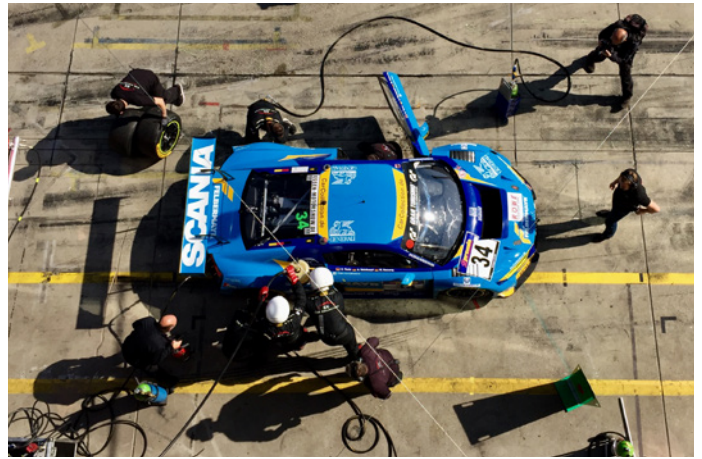
Der Nürburgring ist vor allem als eine der anspruchsvollsten Rennstrecken der Welt bekannt, ermöglicht aber nicht nur Profi-Rennfahrern, sondern der ganzen Familie Motorsport-Abenteuer.

Im ring°werk, dem Motorsport-Erlebnismuseum, können sich große und kleine Kinder in zahlreichen Attraktionen und Simulatoren selbst wie echte Rennfahrer fühlen. Ob Bestzeit jagen, in Rekordgeschwindigkeit einen Reifen wechseln oder ein 24-Stunden-Rennen in 4 D inklusive Sprühregen und Blitzlichtgewitter genießen – der Besuch im ring°werk ist ein spektakuläres Multi-Media-Abenteuer.

Im Themenbereich ring°marks geht es bis an die Anfänge des Rennsports in der Eifel zurück. Historische Einblicke erlaubt die Dauerausstellung „Graf Berghe von Trips – Ritter, Reiter, Rennfahrer“, die persönliche Gegenstände, Pokale und Plaketten des ehemaligen Formel-1-Piloten und Ferrari-Fahrers zeigt.

Selbst Vollgas geben können die Besucher auf der ring°kartbahn: Mit spritzigen Elektro-Karts geht es auf die anspruchsvolle Piste. Für ungetrübbtes Fahrvergnügen wurden natürlich umfassende Sicherheitsvorkehrungen getroffen.

Im ring°kino werden außerdem aktuelle Blockbuster auf einer der größten 3-D-Kinoleinwände der Region gezeigt.



Am alten Wehr 26
53518 Adenau
Tel.: +49 (0) 2691-9202-0
Fax: +49 (0) 2691-9202-29
info@glas-stenz.de
www.glas-stenz.de



**Home of the V12
Aircraft Engine**

www.red-aircraft.com

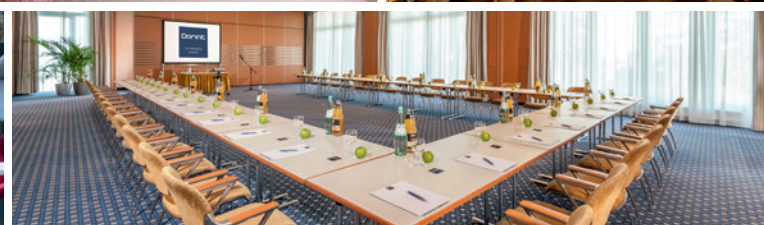




Die Nürburg ist die höchstgelegene Burganlage in Rheinland-Pfalz. Von ihr existiert heute immer noch eine ausgedehnte Ruine. Erbaut wurde die Burg im 12. Jahrhundert von den Grafen von Are. In den folgenden Jahrhunderten wurde die Burg immer wieder erweitert, was an drei Wachstumsringen ersichtlich ist.

1818 wurde ein neuer Burgfried errichtet, nach weiteren Restaurierungs- und Bauarbeiten erhält man noch heute einen guten Eindruck von der damaligen Anlage.

Der 20 Meter hohe Burgfried ist als Aussichtsturm zugänglich und bietet einen spektakulären Rundumblick auf die Rennstrecke und die hügelige Eifellandschaft.



FASZINATION ERLEBEN

Willkommen an der „Grünen Hölle“

Echtes Motorsport-Feeling und erstklassige Bedingungen für Ihren Freizeit- oder Businessaufenthalt garantiert unser **Dorint Hotel Am Nürburgring Hocheifel** – direkt an der Start- und Zielgeraden.

Wann sind Sie am Start? Wir freuen uns auf Ihren Besuch!

Dorint · Am Nürburgring · Hocheifel · Grand-Prix-Strecke · 53520 Nürburg
Tel.: +49 2691 309-0 · info.nuerburgring@dorint.com · dorint.com/nuerburgring

- 207 Standard- und Komfortzimmer
- 14 Veranstaltungsräume auf 1.000 m²
- Restaurant „Fascination“ und einzigartige „Cockpit-Bar“
- Terrasse mit Blick auf die legendäre Rennstrecke



Stadt Adenau

Kirchstraße 15
53518 Adenau
Tel.: +49 (0)2691 305-704
E-Mail: stadt-adenau@adenau.de
Website: www.stadt-adenau.de



Tourist-Information Hocheifel-Nürburgring

Kirchstraße 15-19
53518 Adenau
Tel.: +49 (0)2691 305-122
E-Mail: tourismus@adenau.de
Website: www.hocheifel-nuerburgring.de

LEBEN | ARBEITEN | GENIESSEN

Adenau

Ein Stück Nürburgring im Herzen der Hocheifel

Bildnachweise: Dominik Ketz (S. 1 Mitte, S. 1 unten links und Mitte, S. 9 unten, S. 10 oben, S. 11, S. 12), Artur Gruber (S. 1 Mitte rechts, S. 9 oben), ADAC TotalEnergies 24h Nürburgring (S. 5 links), Michael Bauer (S. 6 unten), Jonathan Andrews (S. 7 unten, S. 8 unten), Sebastian Schulte (S. 8 oben, S. 10 Mitte), Daniela Scheffold (S. 10 unten)

