



**ALLES IN EINER HAND
– OTTERSBERG!**

Individuell.
Umfassend.
Innovativ.





Herzlich willkommen bei der Tierärztlichen Praxis Ottersberg

Seit über 40 Jahren stehen wir unseren Patienten und ihren Besitzern an 365 Tagen im Jahr zur Seite. Während dieser Zeit hat sich unsere Praxis stetig weiterentwickelt. In unseren drei Kompetenzbereichen Kleintiere, Pferde sowie Nutztiere, die von über 70 hochqualifizierten und engagierten Mitarbeitern betreut werden, steht uns eine hochmoderne Ausstattung an Instrumenten und medizinischen Geräten zur Verfügung. Die kontinuierliche Optimierung unserer Ausrüstung ist dabei für uns selbstverständlich. Verbunden mit der gesamten Bandbreite an diagnostischen Mitteln sind wir somit in der Lage, die bestmögliche Behandlung und Versorgung der uns anvertrauten Patienten sowohl ambulant als auch stationär zu gewährleisten. Mit über 20 vollumfänglich eingerichteten Praxisautos haben unsere Großtierpraktiker diese Möglichkeit auch bei Ihnen am Stall.

Wir wünschen Ihnen viel Spaß beim Stöbern durch unsere Praxis!

Es grüßt Sie herzlichst,

Ihr Praxisteam



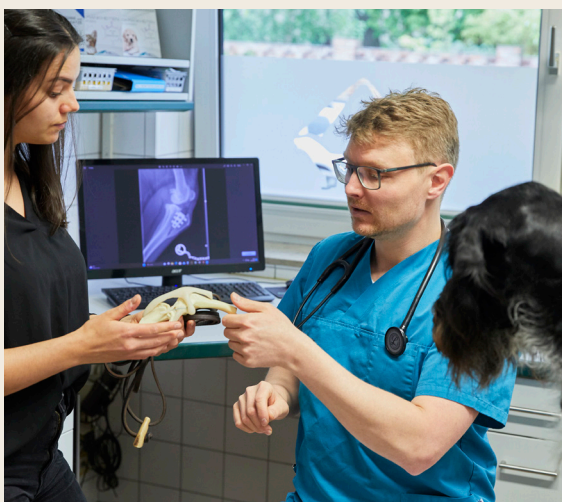


Ihr Partner mit fachlicher Kompetenz für jede Lebenslage

Unsere Leistungen:

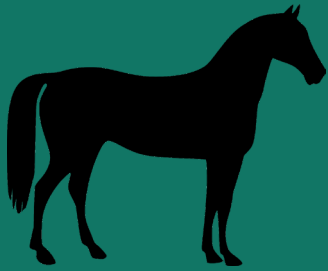
- Allgemein- und Notfallmedizin
- Innere Medizin
komplette Abklärung und Aufarbeitung von organischen Krankheitsbildern und Erstellung von Therapieplänen
- Chirurgie
Weichteilchirurgie – von Routine-Kastration bis zur komplexen Tumorentfernung
Knochenchirurgie – von Frakturversorgung bis zum Kreuzbandriss
- Zahnheilkunde

Gemeinsam meistern wir sämtliche Höhen und Tiefen!



Mit Freude und aus Überzeugung für Ihr Pferd!

Kompetent, zuverlässig und modern



Unsere Leistungen:

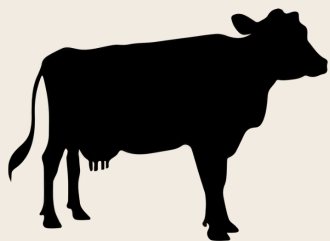
- Allgemein- und Notfallmedizin
- Innere Medizin - von Kolik bis zu Atemwegserkrankungen
- Chirurgie - von Kastration bis zu Kopfchirurgie
- Orthopädie und Kaufuntersuchung
- Fachgebiete:
 - Zahnheilkunde
 - Reproduktionsmedizin (Gynäkologie, Andrologie, Neonatologie)



Unsere Aufgabe: Tierwohl!

Unsere Leistungen:

- Fütterungsberatung
- Stallbauberatung
- Lüftungsberatung
- Reproduktion
- Kälber-/Jungtieraufzucht
- Eutergesundheit
- Klauengesundheit
- Kurative Praxis



HAUSTECHNIK SEIT 1905 IN BEWÄHRTEN HÄNDEN

Hinter Leistung stehen Menschen: Unser Team



HÜSING

So
im Falle
04264-

Rotenburger S



Im Falle eines
Falles...
04264-8394-0



Rotenburger Straße 17
27367 Sottrum
info@huesing-sottrum.de

Mit gut ausgebildetem Personal zu einem 1A-Ergebnis

Unser eigenes Labor bietet ein breites Spektrum an Untersuchungsmöglichkeiten:

Kleintier

- Große Blutuntersuchung
- Harnuntersuchung
- Kotschnelltest (z.B. Kryptosporidien)
- Hautgeschabsel
- Zytologische Untersuchung (z.B. Ohrabstriche)
- Kombitest Katze (FIV & FELV)
- Bakteriologische Untersuchung (z.B. Wundabstriche)
- Reproduktionsuntersuchung (Progesteron und Vaginalabstrich)

Pferd

- Große Blutuntersuchung
- Kotuntersuchung inkl. Bandwürmer, Leberegel & Lungenwürmer
- Harnuntersuchung
- Gynäkologische Tupferproben
- Progesteronuntersuchung bei Stuten
- Hautgeschabsel (z.B. Milben)
- Bakteriologische Untersuchung inkl. Antibiogramm (Wundabstrich)

Nutztier

- Blutuntersuchung (z.B. Milchfieber)
- Kotuntersuchung inkl. Bandwürmer, Leberegel und Lungenwürmer
- Kotschnelltest (z.B. Kryptosporidien)
- Milchprobenuntersuchung
- Kolostrumversorgung mittels Gesamteiweißbestimmung
- Bestimmung der freien Fettsäuren

... und vieles mehr!

Für ein schnelles Ergebnis 7 Tage die Woche für Sie im Einsatz!



DAS SPEZIALLABOR FÜRS PFERD

böse

... ist gut!

+49(0)5127/90 20 5-0 • E-Mail: mail@labor-boese.de
Labor Dr. Böse GmbH • Carl-Zeiss-Str. 6 • D-31177 Harsum

www.labor-boese.de



LUFA
NORD-WEST

Serologie | Bakteriologie
PCR | Parasitologie
Tiergesundheitsdienste



LVM
VERSICHERUNG

RANFT
Assekuranzservice- u.
Vermittlung GmbH & Co. KG

Leher Heerstr. 48/50 • 28359 Bremen
Telefon 0421-1651670
info@ranft.lvm.de • www.agentur.lvm.de/ranft/



**ALS FEELGOOD-MANAGER
SPÜREN WIR, WER ETWAS AUF
DEM HERZEN HAT.**

Wir haben hier im Autohaus alles im Blick und kennen jeden Quadratzentimeter. Geht es einem unserer Teamkollegen mal nicht so gut, sind wir sofort zur Stelle. Auf ein Rudel von über 50 Mitarbeitern aufzupassen ist keine Aufgabe zum Faulenzen. Unser Job ist es, die Herzen aller Mitarbeiter zu erobern, damit diese die Herzen unserer Kunden gewinnen.

Smilla und Pelle
Autohauhunde

WWW.AUTOHAUS-HOLST.DE SCHEEBEL

HOLST

Praktische Bekleidung für jede Branche

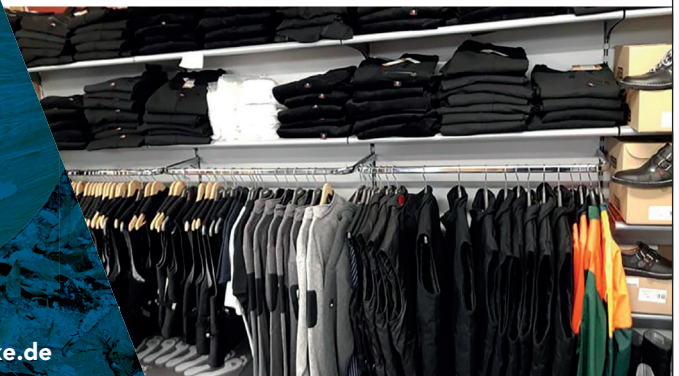
Arbeitskleidung | Arbeitsschuhe
Zunftkleidung | Warnschutzkleidung
Kinderkleidung | Zubehör

Land- & Forstwirtschaft
Holzgewerbe
Baugewerbe (Metall / Heizung / Elektro)
Garten- & Landschaftsbau
Hoch- & Tiefbau
Koch- & Bäcker
Maler & Lackierer

Trupermoorer Landstr. 7 • 28865 Lilienthal • T +49 4298 467703
info@berufsbekleidung-manke.de • www.berufsbekleidung-manke.de

M.MANKE
BERUFSBEKLEIDUNG
Arbeitsschutz von Kopf bis Fuß

**Fachhandel für Arbeitskleidung
und Sicherheitsschuhe**





Tierärztliche Praxis Ottersberg

So finden Sie uns!



Tierärztliche Praxis Ottersberg

Dr. Albert Mertens, Dr. Carsten Vogt,
Dirk Mehnert, Falk Mühe, Dr. Conrad Christoffers,
Dr. Jan Punsmann, Tobias Breßer

Große Straße 101
D-28870 Ottersberg
Tel.: 04205 - 31790
E-Mail: kontakt@tierarztpraxis-ottersberg.de

Praxis-Öffnungszeiten (Service und Apotheke)

Mo - Fr: 7:00 - 19:00 Uhr
Sa: 7:00 - 12:00 Uhr

Zur Vermeidung von Wartezeiten bitten wir um eine telefonische Terminvereinbarung.



www.tierarztpraxis-ottersberg.de

Kleintierpraxis



Sprechstundenzeiten

Mo - Fr: 8:00 - 19:00 Uhr
Sa: 8:00 - 12:00 Uhr

Notfallbereitschaft

Tel.: 0172 - 9513772
Mo - Fr: 19:00 - 20:00 Uhr
Sa: 12:00 - 16:00 Uhr
So: 11:00 - 15:00 Uhr

Außerhalb unserer Notfallbereitschaftszeit wenden Sie sich in Notfällen bitte an die umliegenden Kliniken.

Pferdepraxis



Sprechstundenzeiten

Mo - Fr: 8:00 - 12.30 Uhr
und 14:00 - 18.00 Uhr

Samstags und sonntags werden Behandlungen nur im Rahmen des Notdienstes durchgeführt.

Nutztierpraxis



Sprechstundenzeiten

Mo - Fr: 7.30 - 18.30 Uhr
Sa: 7:00 - 12.00 Uhr

In dringenden **Notfällen** können Sie uns rund um die Uhr unter der gewohnten **Praxis-Telefonnummer 04205 - 31790** erreichen.