



BENCKENDORF

BAUUNTERNEHMUNG



KOMPETENZ. TRADITION. INNOVATION.
MIT ERFAHRUNG FÜR MORGEN BAUEN.



HALLENNEUBAU FIRMA WEISSSCHUH, SARSTEDT

Auftraggeber: Metallbau Weißschuh
Leistungen: Erdarbeiten, Fundament- und Gründungsarbeiten,
Kanalbauarbeiten, Pflasterarbeiten
Auftragswert: 375.000 €

MACHEN SIE SICH SELBST EIN BILD.



RAUSCH SCHOKOLADE, PEINE

Parkplatz mit 48 Ladestationen
Leistungen: Erdarbeiten, Regenwasserversickerung, Außenanlagen
Besondere Leistungen: Bau der Infrastruktur für die Ladesäulen
Auftragswert: 450.000 €



NEUGESTALTUNG EINES TREFFPUNKTS FÜR JUNG UND ALT, VECHSELDE

Besondere Leistung: Aufbau von unterschiedlichen Spielgeräten
und Herstellung eines elastischen Spielfeldbodens
Auftragswert: 350.000 €



ERNEUERUNG DES MISCHWASSERKANALS UND ERNEUERUNG DER STRASSE

Auftraggeber: Stadtwerke und Stadt Lehrte
Besondere Leistung: Verlegung von 350 m GFK-Rohr DN 700
Auftragswert: 2.800.000 €



AUSSENANLAGEN ALTENWOHNHEIM WEYHAUSEN

Auftraggeber: Hanke Peine
Leistungen: Herstellung der Außenanlagen inkl. Begrünung und Einzäunung
Auftragswert: 200.000 €



GOLDBECK - NEUBAU BÜROGEBÄUDE WOLFSBURG-FALLERSLEBEN

Auftraggeber: Goldbeck Hannover
Leistungen: komplette Ausführung der Tiefbau- und Außenanlagenarbeiten, Erdarbeiten, Kanalbau und Pflasterbauarbeiten
Auftragswert: 850.000 €



STRASSENENDAUSBAU, WEYHAUSEN - KLANZE-OST

Auftraggeber: PVS Herford
Leistungen: Straßenendausbau in Pflaster- und Straßenbauweise
Besondere Leistung: Herstellung einer Feuerlöschleitung
Auftragswert: 1.150.000 €



ERSCHLIESSUNG NEUBAUGEBIET IN PEINE-SCHMEDENSTEDT

Auftraggeber: Stadt Peine
Leistungen: Erdarbeiten, Entwässerungsarbeiten, Pflasterarbeiten
Auftragswert: 600.000 €



GESTALTUNG DES PÜLMHOFS, BRAUNSCHWEIG

Auftraggeber: Westermann Bauunternehmung
Leistungen: Herstellung Entwässerung und Außenanlagen, Gestaltung des historischen Innenhofs
Auftragswert: 350.000 €



CARL ZEISS - ERWEITERUNG DES PARKPLATZES

Auftraggeber: Carl Zeiss

Leistungen: Erdarbeiten, Kanalbau und Pflasterbauarbeiten

Besondere Leistungen: Herstellung einer wasserdurchlässigen Pflasterfläche

Auftragswert: 450.000 €

MACHEN SIE SICH SELBST EIN BILD.



BRAUNSCHWEIG RÜNINGEN - VON DER ARCHÄOLOGIE BIS ZUM ENDAUSBAU

Auftraggeber: Ditzinger, GOM GmbH, Goldbeck, Stadt Braunschweig

Leistungen: Begleitung der archäologischen Arbeiten, Erdarbeiten, Kanalbau und Außenanlagen, Endausbau der Erschließungsstraße

Besondere Leistungen: Bau von Versickerungssystemen und Rückhaltesystem aus Betonrohrleitungen DN 700, Herstellung der Oberflächen, 45.000 m² Pflaster- und Asphaltbauweise

Auftragswert: 3.500.000 €



ERWEITERUNG BÜROGEBÄUDE DER FUNKE MEDIENGRUPPE

Auftraggeber: Funke Mediengruppe; Herstellung einer Rigole

Leistungen: komplette Ausführung der Erd-, Kanal- und Pflasterbauarbeiten

Besondere Leistung: Herstellung des Hochbaus mit unserem zuverlässigen Partner Kubera, Hildesheim; www.kubera.de

Auftragswert: 650.000 €

KLEIN ELBE - WINDPARK

Auftraggeber: Ebert Erneuerbare Energien
 Leistungen: Gründung und Erstellung der Infrastruktur
 für 6 Windkraftanlagen
 Auftragswert: 2.000.000 €



AMAZON LOGISTIKPARK

Auftraggeber: TSL Deutschland
 Leistungen: Erd-, Kanal- und Straßenbauarbeiten
 sowie Herstellung der Infrastruktur
 Besonderheit: Bauzeit 7 Monate
 Auftragswert: 2.300.000 €



KITA, ALTENWOHNHEIM UND WOHNUNGEN IN BRÖCKEL

Auftraggeber: Nusser GmbH und AWO
 Leistungen: Erschließung, Entwässerung und Außenanlagen,
 Grünanlage, Herstellung der Versogerleitungen
 Auftragswert: 1.250.000 €

KOMPETENZ RUND UMS BAUEN.

Entdecken Sie die Benckendorf GmbH - Ihren starken Partner für Tiefbauarbeiten seit 1977! Seit mehr als vier Jahrzehnten stehen wir Ihnen als zuverlässiger und erfahrener Partner für Tiefbauarbeiten zur Seite. Bei uns finden Sie maßgeschneiderte Lösungen für Ihre Bauprojekte - ganz gleich, ob Sie ein privater Bauherr, ein Unternehmen der Bauindustrie, ein Investor oder die öffentliche Hand sind.

Als traditionsbewusstes, inhabergeführtes Familienunternehmen sind wir stolz darauf, flexibel und lösungsorientiert für Sie da zu sein. Egal, ob es um kleinere Baumaßnahmen wie die Herstellung Ihrer individuellen Hofbefestigung geht oder um große, anspruchsvolle Projekte wie die Erschließung von Neubaugebieten - bei uns sind Sie bestens aufgehoben.

Unser Expertenteam aus hochqualifizierten Fachkräften begleitet Sie persönlich und engagiert von Anfang bis Ende Ihres Bauvorhabens. Wir bieten Ihnen eine umfassende Produktpalette, die von Erdbau in sämtlichen Dimensionen bis hin zur fachgerechten Erstellung Ihrer Außenanlagen reicht. Gerade im Industrie-, Gewerbe- und Wohnungsbau sind wir Ihr gefragter Partner für Generalunternehmer und Investoren. Mit uns erhalten Sie den Tiefbau aus

einer Hand, sodass Sie sich auf das Wesentliche konzentrieren können und Schnittstellenprobleme der Vergangenheit angehören.

Kurze Entscheidungswege, direkte Ansprechpartner und schnelle sowie effiziente Lösungen sind Markenzeichen unseres Unternehmens. Wir möchten uns als führender Dienstleister im Tiefbau in unserer Region etablieren und setzen dabei auf das vertrauensvolle Verhältnis zu unseren Kunden.

Unsere Erfahrung und Kompetenz ermöglichen es uns, eine erstklassige Bauqualität zu garantieren. Durch den Einsatz innovativer Maschinen und intelligenter IT-Lösungen steigern wir kontinuierlich unsere Effizienz, um Ihren Projekten zum Erfolg zu verhelfen.

Ihr Erfolg und kontinuierliches Wachstum sind für uns von zentraler Bedeutung. Daher erweitern wir sinnvoll unsere Geschäftsfelder, um auch in Zukunft Ihr zuverlässiger Partner für Tiefbauarbeiten zu sein. Vertrauen Sie auf uns und nehmen Sie Kontakt auf - gemeinsam verwirklichen wir Ihre Bauprojekte mit herausragender Qualität, Professionalität und absoluter Zuverlässigkeit!

Hier geht's
zum Video





UNSERE LEISTUNGEN IM ÜBERBLICK:

- › Erdbau
- › Instandsetzungen
- › Sanierungsarbeiten
- › Bau von Versickerungsanlagen und Rückhaltungen
- › Kanalbau
- › Entwässerungsarbeiten
- › Straßenbau
- › Vermessungsleistungen
- › Betontankstelle
- › Planungsdienstleistungen



Olav Meyer
STEUERBERATER

Hindenburgstr. 5
31224 Peine
Tel. 05171 774 80
Fax 05171 774 877

Reiner Hommann
Steuerberater
angest. gern. § 58 StBerG

In Kooperation mit
Henning Kempermann
Rechtsanwalt (Peine)

Harald Meyer
Rechtsanwalt (Peine)

MIT ERSTKLASSIGER TECHNIK AN DIE ARBEIT.

Ihr Bauvorhaben steht in den Startlöchern, unsere Abbruch- und Erdbaukolonnen sind bereit. Um Ihnen das beste Ergebnis zu garantieren, setzen wir auf modernste Arbeitsmaschinen und einen innovativen Tiefbau.

Unsere neuesten Maschinen mit 3-D-Technik ermöglichen ein noch effizienteres Arbeiten, sodass wir Ihnen eine überragende Qualität bieten können. Für uns bedeutet innovativer Tiefbau, vorhandene Materialien bestmöglich auf der Baustelle einzusetzen, um ressourcenschonend und nachhaltig zu handeln.

Mit dem Einsatz von Fräsen, Separatoren und Bindemitteln können wir auch Ihren Boden optimal bearbeiten, sodass er verwendbar wird und Sie Ihr Bauwerk auf einer soliden Grundlage errichten können.

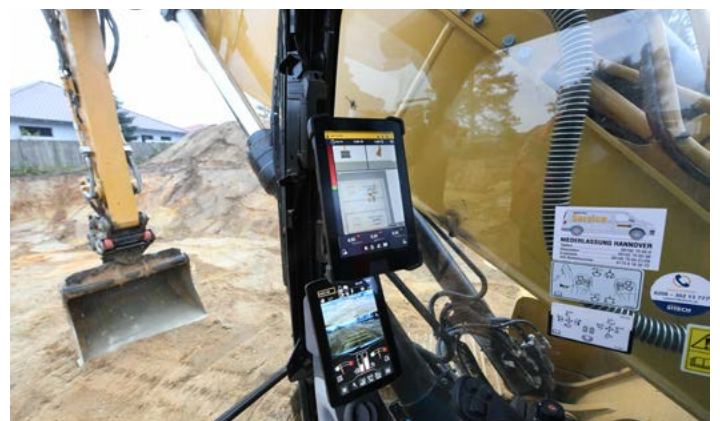
Vertrauen Sie auf unser Fachwissen und unsere moderne Technik, um Ihr Bauvorhaben erfolgreich und umweltbewusst umzusetzen. **Wir sind bereit, mit Ihnen gemeinsam die Grundlage für Ihr Bauprojekt zu schaffen!**

Hier geht's
zum Video



UNSERE LEISTUNGEN IM ÜBERBLICK:

- › Abbruch von Bauwerken aller Art
- › Freimachen von Baufeldern, auch von Bewuchs und Fundamenten
- › Aushub von Baugruben für Gebäude vom Einfamilienhaus bis zur Industriehalle
- › Große Erdbewegungen bei Neubauten
- › Durchführung von Bodenverbesserungen
- › Aufbereiten von Böden
- › Tiefbau für den Hochbau mit Fundamentherstellung und -ausschachtung





MÜLLER
MASCHINEN

Daimlerring 49 · 31135 Hildesheim · T +49 5121 76550
info@muellermaschinen.com · www.muellermaschinen.com

Verkauf
Vermietung
Service



QUALITÄT AUCH UNTER DER OBERFLÄCHE.

Kanalbau - die Zukunft fließt mit uns! Sie planen ein neues Bauprojekt und benötigen Experten für den Kanalbau? Dann sind Sie bei uns genau richtig! Als führende Firma für Kanalbau stehen wir für höchste Qualität, Innovation und Zuverlässigkeit.

Unsere hochqualifizierten Teams beherrschen sämtliche Aspekte des Kanalbaus. Von der Planung bis zur Fertigstellung sind wir an Ihrer Seite und gewährleisten eine reibungslose Abwicklung. Modernste Technologien und GPS-gesteuerte Bagger sorgen für präzise Ergebnisse und eine optimale Leistungsfähigkeit Ihrer Kanalsysteme.

Vielfalt für Ihre Anforderungen - unser Know-how im Kanalbau reicht weit über Standardlösungen hinaus. Wir verlegen eine breite Palette an hochwertigen Rohrleitungsmaterialien aus (Stahl-)Beton, Steinzeug und Kunststoff.

Darüber hinaus sind wir Experten in der Planung und Umsetzung von Regenwassermanagement-Systemen, die eine nachhaltige Nutzung von Regenwasser ermöglichen. Unsere innovativen Rigo- len und Regenrückhaltesysteme gewährleisten eine effiziente Regenwasserversickerung und -speicherung. Mit unserer fachlichen Kompetenz optimieren wir die Nutzung von Regenwasser, sodass Sie Kosten sparen und gleichzeitig einen wertvollen

Beitrag zum Umweltschutz leisten. Zudem unterstützen wir Sie bei der Planung und Installation von komplexen Hebeanlagen und Abscheideranlagen. Egal, wie anspruchsvoll Ihre Anforderungen sind, wir finden die ideale Lösung, um Ihre Projekte erfolgreich zu verwirklichen.

Unsere Firma ist stolz darauf, Mitglied im Güteschutz Kanalbau zu sein und als Fachbetrieb bei der Stadtentwässerung Braunschweig anerkannt zu sein. Das bestätigt unsere Kompetenz und unser Engagement für höchste Qualitätsstandards.

Vertrauen Sie auf unsere langjährige Erfahrung und Fachkompetenz, um Ihre Projekte zum Erfolg zu führen.



UNSERE LEISTUNGEN IM ÜBERBLICK:

- › Verbau aller Rohrmaterialien wie PE, PVC, PP, Steinzeug, Beton, GFK
- › GPS-gesteuerte Verlegung
- › Verlegen von PE-HD-Rohren
- › Herstellung von Versickerungsrigolen
- › Herstellung von Rückhaltesystemen aus gedichteten Rigolen
- › Herstellung von Stauraumkanälen
- › Einbau von Fettabscheidern und Hebeanlagen
- › Herstellung von Grundstücksentwässerungen
- › Herstellung von Anschlusskanälen



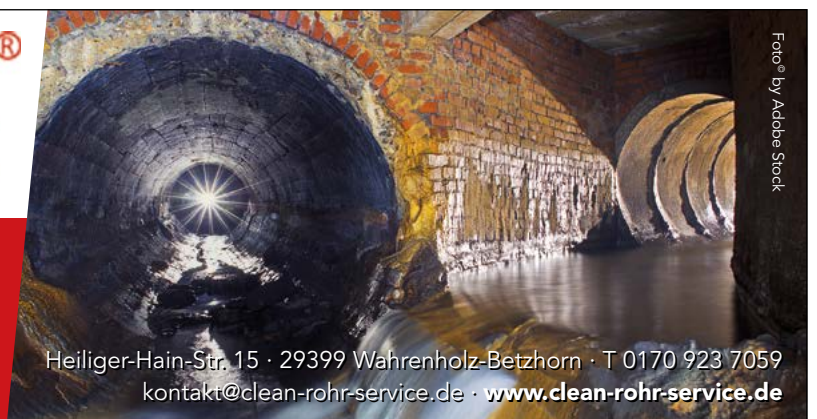
Hier geht's
zum Video



Clean-Rohr®

Rohr- und Kanalreinigung

24-Stunden Rohrreinigung | Kanalreinigung
Kamerainspektion | Großkundenservice
Druckprüfungen | Hochdruckspülungen
Wartung | Entwässerungsanlagen
Fettabscheider



Foto® by Adobe Stock

Heiliger-Hain-Str. 15 · 29399 Wahrenholz-Betzhorn · T 0170 923 7059
kontakt@clean-rohr-service.de · www.clean-rohr-service.de

FÜR BESTE VERBINDUNGEN.

Im Straßenbau setzen wir bei Benckendorf neue Maßstäbe. Ganz gleich, ob es um den Neubau von Straßen, die Instandsetzung oder die Sanierung geht, Sie können sich auf uns verlassen. Unsere langjährige Erfahrung und Fachkompetenz machen uns zu Ihrem verlässlichen Partner für alle Straßenbauprojekte.

Bei Benckendorf steht der schonende Einsatz unserer Mannschaft im Fokus. Wir sind uns bewusst, dass unsere Mitarbeiter das Herzstück unseres Unternehmens sind und ihre Gesundheit und Sicherheit oberste Priorität haben. Durch den Einsatz modernster Geräte und Technologien können wir die körperliche Belastung unserer Mitarbeiter reduzieren und gleichzeitig die Qualität unserer Arbeit aufrechterhalten.



Sie können sich darauf verlassen, dass wir jedes Projekt mit größter Sorgfalt und Präzision umsetzen. Unsere erfahrenen Teams arbeiten engagiert daran, Ihre Visionen Wirklichkeit werden zu lassen. Denn wir sind überzeugt, dass Straßen mehr als nur Verkehrswege sind - sie sind Lebensadern, die die Lebensqualität einer Gemeinschaft entscheidend beeinflussen.

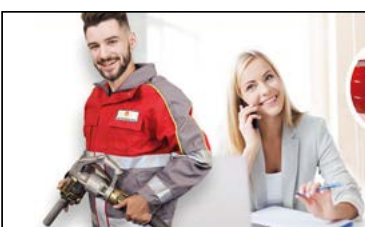
Unsere Kunden schätzen unsere Flexibilität und unser umfassendes Leistungsspektrum. Von der ersten Idee bis zur finalen Umsetzung stehen wir Ihnen als verlässlicher Partner zur Seite. Ob es um die Gestaltung oder Instandsetzung von Industrieflächen, die Sanierung von Straßen oder die Erschließung neuer Wohngebiete geht, wir bieten Ihnen maßgeschneiderte Lösungen, die Ihre individuellen Anforderungen erfüllen.

UNSERE LEISTUNGEN IM ÜBERBLICK:

- › Einbau gebundener und ungebundener Tragschichten im Straßenbau
- › Pflasterflächen in allen Größen
- › Gehwege und Erschließungsstraßen
- › Verlegen von Natursteinpflaster
- › Gestaltendes Pflastern für repräsentative Flächen
- › Pflastern von großen Flächen mit Verlegemaschinen
- › Wassergebundene Decken
- › Asphaltflächen
- › Einbau von Betontreppen und Betonbänken
- › Einfassung von Betonblocksteinen
- › Randeinfassungen und Straßenentwässerungsanlagen
- › Installieren von Ausstattungselementen
- › Andeckung von Mutterboden



Hier geht's zum Video



Shell Markenpartner
(0511) 21 99 00



Persönlich. Regional. Kundennah.

Zuverlässigkeit ist eine der Grundideen unseres Hauses. Sie ist Basis für das Vertrauen zwischen Ihnen, unseren Kunden, und uns als Ihrem Energiedienstleister.

Mundt Energie+Service www.mundt.de

VERMESSUNGSLEISTUNGEN

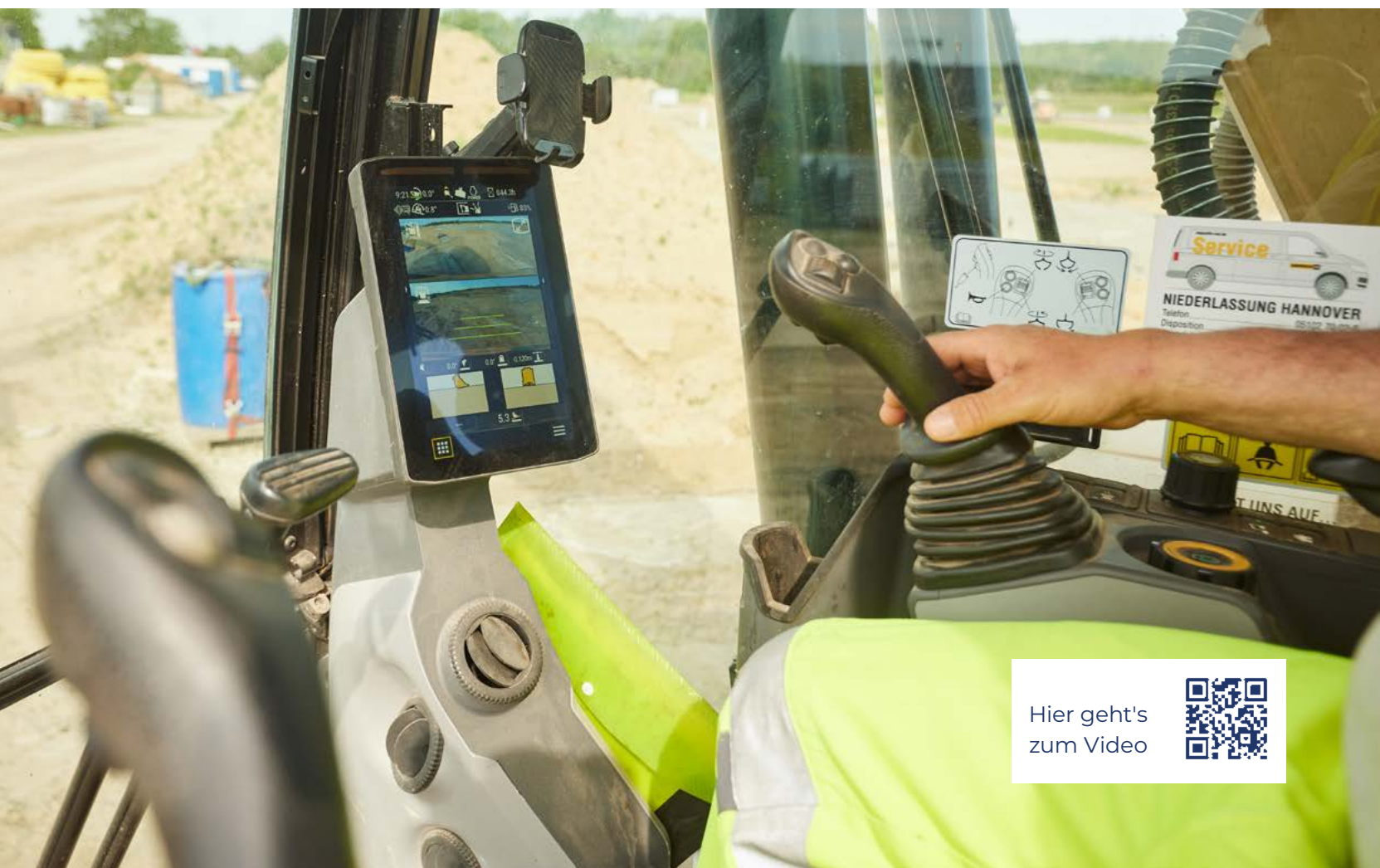
Mit der VERMESSUNG VON BENCKENDORF gehen wir einen Schritt weiter in Richtung Digitalisierung. Unser hauseigener Vermessungsingenieur bringt nicht nur das Büro, sondern auch die Baustellen auf den neuesten Stand der Technik.

Wir bieten Ihnen professionelle Bestandsaufmaße für Ingenieurbüros, Planer, Investoren und Baufirmen. Mit unserer modernen Vermessungstechnologie liefern wir Ihnen genaue Angaben zu Größe, Abmaßen und Höhenlage der bestehenden Fläche. Unsere präzisen Bestandsaufmaße bilden die solide Basis für Ihre zukünftigen Planungen. Ob Neubauprojekte, Erweiterungen oder Sanierungen – wir setzen den Grundstein für Ihren Erfolg.

Verlassen Sie sich auf unsere langjährige Erfahrung und unsere modernen Vermessungstechniken, um Ihre Projekte effizient und zuverlässig umzusetzen.

UNSERE LEISTUNGEN IM ÜBERBLICK:

- › Aufmaß mittels GPS und/oder Tachymeter
- › Darstellung sämtlicher Flächen (Lage, Höhe, Abmaße, Flächen), Besonderheiten, Einbauten, Ausstattungselemente, Bauwerke
- › Herstellung eines Bestandsplans



Hier geht's
zum Video



BETONTANKSTELLE: GANZ EINFACH FRISCHER BETON.

Die Benckendorf-Betontankstelle - Ihre schnelle, einfache und kostengünstige Lösung für frischen Beton! Für Privat- und Geschäftskunden.



Tanken Sie Beton ganz nach Bedarf, sogar in Kleinmengen ab 250 Litern. Bei uns finden Sie eine einzigartige Betontankstelle im Raum Peine, die Ihnen unkompliziert frischen Beton in perfekter Rezeptur auch in kleinen Mengen bietet. Keine lästige Wartezeit, kein Schleppen von schweren Säcken, kein mühsames Mischen mehr!

Der Prozess ist denkbar simpel: Wählen Sie einfach die gewünschte Körnung und Menge, zapfen Sie Ihren frischen Beton, und schon sind Sie startklar! Unsere Betontankstelle versorgt Sie für jede Anwendung mit der passenden Betonsorte - schnell, effizient und ohne Aufwand.

Vertrauen Sie auf die Benckendorf-Betontankstelle und tanken Sie frischen Beton, genau so viel, wie Sie benötigen. Wir bieten Ihnen eine optimale Lösung, damit Ihre Bauprojekte reibungslos und erfolgreich verlaufen. Besuchen Sie uns und erleben Sie den Komfort einer einzigartigen Betontankstelle. Bei Benckendorf sind Privat- und Geschäftskunden bestens versorgt!



AUSBILDUNG: VON ANFANG AN BESTENS DABEI.

Gute Fachkräfte werden überall händeringend gesucht. Eine Herausforderung für alle Unternehmen und eine Top-Chance für Sie, wenn Sie am Ende Ihrer schulischen Laufbahn angekommen sind und jetzt ins Berufsleben einsteigen wollen: Mit einer Ausbildung bei Benckendorf haben Sie den optimalen Start dafür.

Wir bilden aus in den Berufen

- › Straßenbauer (m/w/d)
- › Tiefbaufacharbeiter (m/w/d)
- › Baumaschinenführer (m/w/d)

Bei jeder Ausbildung werden Sie früh in alle Prozesse und Abläufe eingebunden. Sie sind also nicht nur dabei, sondern mittendrin! Damit Sie trotzdem die

Möglichkeit haben, alle Fähigkeiten und Kenntnisse in einem ruhigen Umfeld zu erlernen, gibt es unsere überbetrieblichen Ausbildungsmaßnahmen: Hier arbeiten Sie unter Anleitung eines Meisters ruhig in einem Ausbildungszentrum – beste Voraussetzungen für gutes Lernen.

Für einen optimalen Weg in der Ausbildung haben Sie von Anfang an einen festen Vorarbeiter, der Sie während Ihrer gesamten Zeit begleitet. Und wenn es mal nicht so rund läuft, ist unser Ausbildungswart für Sie da: Er unterstützt Sie bei allen Fragen oder Problemen und findet garantiert immer eine Lösung.

Lust darauf, bei der Benckendorf-Familie dabei zu sein? Dann melden Sie sich bei uns!

Hier geht's zum
Karrierefilm



DAMIT KÖNNEN SIE GUT ARBEITEN.

Sie sind auf der Suche nach einem Arbeitgeber, der Ihnen mehr bieten kann? Dann sind Sie bei Benckendorf genau richtig: Bei uns gibt es mehr Freiheit, mehr Extras und einfach mehr Spaß bei der Arbeit.

Mehr Freiheit bedeutet: Wir verlassen uns auf unsere Mitarbeiter und geben ihnen die Möglichkeit, ihre Tätigkeit auf ganz individuelle Weise zu erfüllen. Dabei unterstützen wir mit dem besten Equipment und modernen Geräten sowie einer ganz persönlichen Förderung. Unsere Erfahrung zeigt: Mit diesem Prinzip haben unsere Mitarbeiter mehr Spaß bei der Arbeit und schaffen so optimale Ergebnisse für unsere Kunden.



Zusätzlich bieten wir eine Reihe von Extras als Anerkennung für Ihr Engagement: Geldwerte Vorteile oder Incentives mit der givve Card gehören ebenso dazu wie Fort- und Weiterbildungen.

Ganz besonders schätzen unsere Mitarbeiter die offene und familiäre Atmosphäre: Bei uns ist jeder willkommen, und wir sind stolz auf unser internationales Team aus vielen verschiedenen Nationen. Sicher haben wir hohe Ansprüche, stehen dafür aber immer auch auf der Seite unserer Mitarbeiter. Bei allen Fragen und Problemen haben wir stets ein offenes Ohr – ganz nach dem Motto „Wir finden immer eine Lösung“.

Mit diesen Grundsätzen und Leistungen ist Benckendorf in seiner mittlerweile fast 50-jährigen Geschichte kontinuierlich gewachsen. Viele unserer Mitarbeiter sind schon lange bei uns und tragen so zu unserer Firmenkultur bei. Wenn Sie auch dazugehören wollen, freuen wir uns auf Ihren Kontakt.

Hier geht's
zum Video



JB
JOHANNES BOPP GMBH

Am Alten Bahnhof 4c · 38122 Braunschweig · T 0531 21970351
info@johannesbopp.de · www.johannesbopp.de

**Mehr Bewerber.
Mehr Mitarbeiter.
Wachstum.**

GEMEINSAM BAUEN WIR EINE ZUKUNFTSWEISENDE INFRASTRUKTUR!

Der Tiefbau steht im Zeichen faszinierender Visionen für eine fortschrittliche Infrastruktur. Mit innovativen Lösungen gestalten wir die Städte der Zukunft - vernetzt, effizient und nachhaltig.

Durch die digitale Revolution und den Einsatz von BIM optimieren wir Planungen und schaffen fehlerfreie Bauprozesse. Unsere intelligenten Baumaschinen und KI erhöhen die Effizienz und Sicherheit auf Baustellen.

Umweltschutz ist unser Anliegen! Mit ressourcenschonenden Baumaterialien und grünen Bauweisen

entstehen nachhaltige und lebenswerte Räume. Gemeinsam bauen wir die Städte von morgen mit fortschrittlicher Infrastruktur, intelligenter Verkehrslenkung und Energieeffizienz. Die Digitalisierung und Nachhaltigkeit sind die Wegweiser in eine moderne und umweltbewusste Umgebung.

Lassen Sie uns Seite an Seite eine Infrastruktur erschaffen, die die kommenden Generationen begeistern wird!

Benckendorf - Ihr Partner für zukunftsweisende Tiefbau-Lösungen.

Die Firma Benckendorf empfiehlt ihren Mitarbeiterinnen und Mitarbeitern BraWo MeinKonto.

#MeinKonto

bleibt kostenlos.

Inklusive der Vorzüge einer Filialbank.



Hier geht's
zum Video





BENCKENDORF

BAUUNTERNEHMUNG

Benckendorf Bauunternehmung

Ing. Dieter Benckendorf GmbH
Heinrich-Hertz-Straße 19
31228 Peine

Telefon: +49 5171 767 276

Telefax: +49 5171 767 289

E-Mail: info@benckendorf.de

Web: www.benckendorf.de



**WAS KÖNNEN WIR
FÜR SIE TUN?**

**WIR ÜBERNEHMEN GERN
AUCH IHR PROJEKT!
RUFEN SIE UNS AN ODER
SCHICKEN SIE UNS EINE
E-MAIL.**

