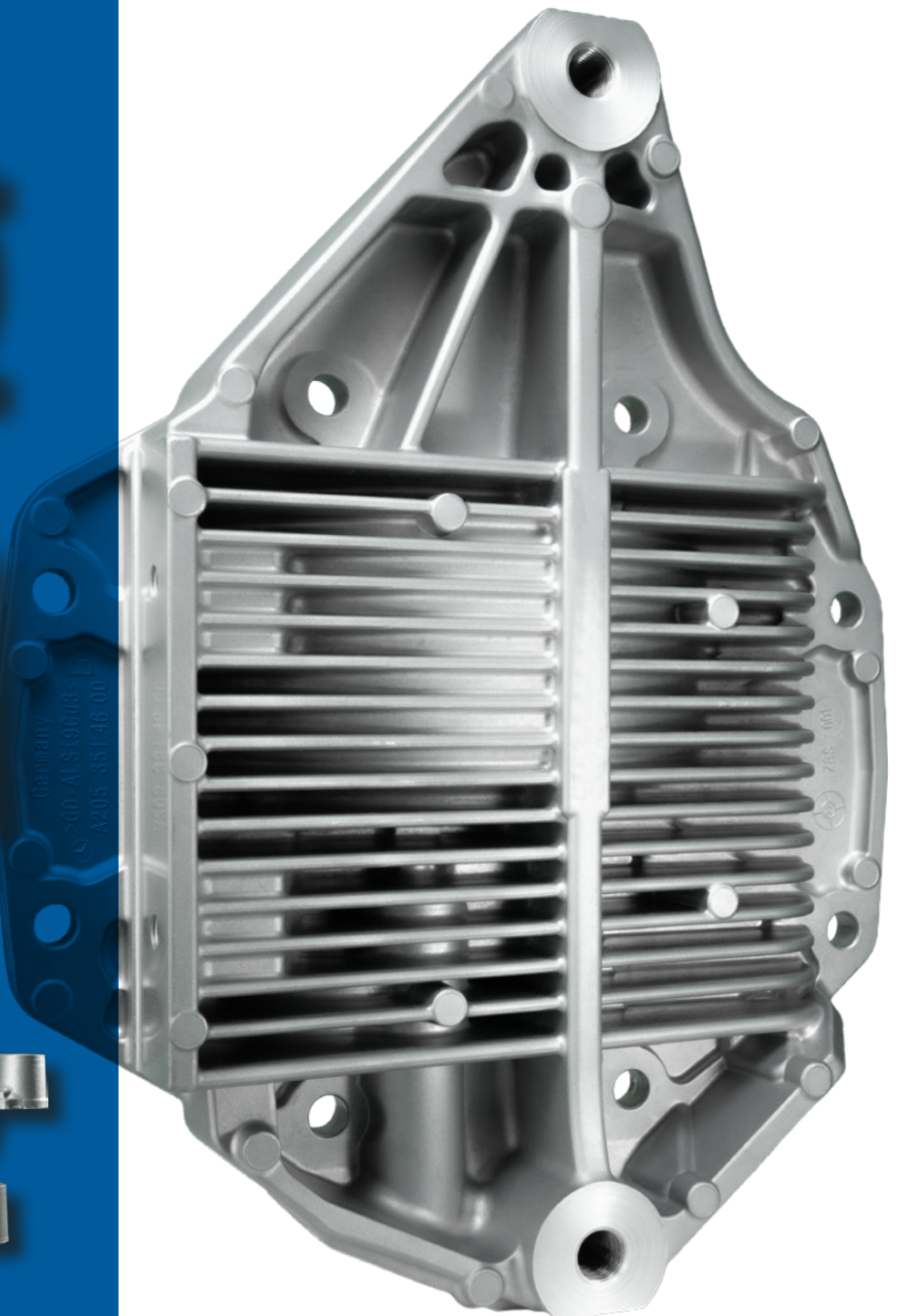
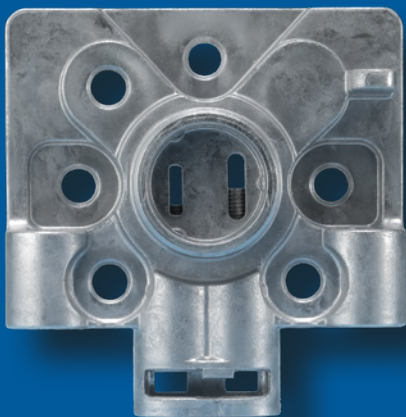
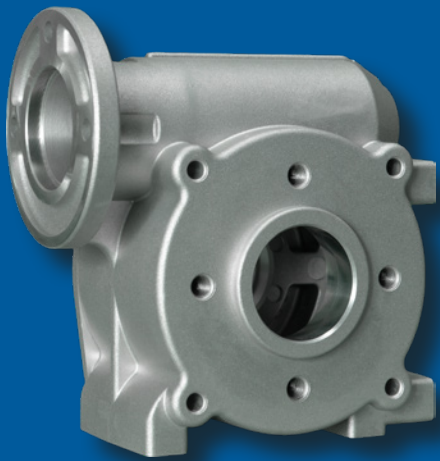


WIR BRINGEN IHRE IDEEN
IN FORM

**B BREITFORT
DRUCKGUSS**



WILLKOMMEN BEI DER BREITFORT-DRUCKGUSS GMBH & CO. KG

Seit über 40 Jahren ist die Breitfort-Druckguss GmbH & Co. KG in Solingen ein geschätzter und zuverlässiger Produzent und Dienstleister auf dem Gebiet der Druckgusstechnik. Dank modernster Produktionstechnik und fortwährend geschultem Personal garantieren wir höchste Qualität und Zuverlässigkeit für Ihre technisch anspruchsvollen Produkte. Als mittelständisches Unternehmen erfüllen wir von der Auftragsannahme bis zur Auslieferung an den Kunden sämtliche Anforderungen.

Wir konzentrieren unser Können auf technisch und qualitativ anspruchsvolle Produkte. Die Lösung von technisch schwierigen Aufgaben und von speziellen Kundenanforderungen sind unsere Schwerpunkte. Bei der Produktentwicklung

arbeiten wir eng mit den Fachabteilungen unserer Kunden zusammen. Wir hören intensiv zu, analysieren das Problem und erarbeiten optimale Lösungen.

Kurz: Wir bieten unseren Kunden Komplettlösungen an. Dies geht von der mechanischen Bearbeitung der gegossenen Teile über die Oberflächenveredlung bis zur Montage von Baugruppen inklusive der Beschaffung von Zukaufteilen und innovativen Verpackungslösungen. Heute und in Zukunft.

Gut zu wissen: Hochwertige Prüfeinrichtungen für die Serienfertigung und die Erstellung von Entwicklungsprototypen sichern den hohen Qualitätsstandard Ihrer Produkte.

ECKPUNKTE UNSERER FIRMENGESCHICHTE

1980	Firmengründung in Radevormwald
1984	Umzug nach Solingen
2003	Erweiterung der Hallenfläche um ca. 800 qm
2005	Neubau einer Fertigungs- und Lagerhalle einschließlich Büro von ca. 1.000 qm
2006	Ausweitung der CNC-Bearbeitung einschließlich der Nachbehandlung
2007	Aufstellung als Entwicklungslieferant (Prototypenentwicklung/-vorserie)
2010	Erweiterung der CNC-Bearbeitung und Baugruppenfertigung
2011	Erweiterung der Produktionsfläche und CNC-Bearbeitungskapazität
2014	Errichtung eines klimatisierten Messraumes
2018	Neubau 1.000 qm Produktions- und Lagerhalle
2018	Erweiterung der CNC-Bearbeitung
2021	Investitionen in Fertigungsautomation
2023	Modernisierung des Prüfequipment

SERVICE UND QUALITÄT – ZWEI KOMPONENTEN WIE AUS EINEM GUSS

Wir sehen uns als Ihr Partner und Problemlöser. Deshalb umfasst unser Angebotsspektrum vielfältige Leistungen im Druckgusssektor. Basierend auf einer kompetenten Beratung durch qualifiziertes Fachpersonal, inklusive der umfangreichen Prüfung Ihrer Vorgaben, und einer durchdachten Planung erarbeiten wir umsetzbare Vorschläge in 2-D und 3-D und setzen diese dank einer sorgfältigen Konstruktion und Fertigung bis hin zur termingerechten Auslieferung getreu unserem Motto „schnell, praxisingerecht und detailsicher“ um.

Wir bieten Ihnen einen Full Service. Dabei spielt es keine Rolle, ob wir nach Ihren exakten Zeichnungen arbeiten oder aber gemeinsam die optimale Lösung Ihrer Aufgabenstellung realisieren, wenn innovatives Know-how gefragt ist. Sie als unser Kunde profitieren in jedem Fall von einer Kombination aus technischem Sachverstand, Flexibilität und Zuverlässigkeit.

Kurz: Wir verwandeln Ihre Ideen zu funktionierenden Baugruppen.



UNSER FULL SERVICE AUF EINEN BLICK:

PLANUNG und KONSTRUKTION

- Konstruktion
- Gießtechnische Auslegung der Gussteile
- Konstruktion der Druckgussformen
- Gießsimulation
- Formenbau
- Entwicklung der Bearbeitungskonzepte
- Konstruktion der CNC-Bearbeitungsvorrichtungen und PKD-Hartmetall-Bearbeitungswerkzeuge
- Sondermaschinenbau
- Montageautomaten
- Prüfvorrichtungen

MECHANISCHE BEARBEITUNG

- CNC-4-Achs-Bearbeitung
- Drehen und fräsen
- Schnittentgraten
- Strahlen
- Gleitschleifen
- diverse weitere Handprozesse

OBERFLÄCHENVEREDLUNG

- Hard Coat / Eloxal
- Pulverbeschichten
- Lackieren

MONTAGE

- Baugruppenmontage
- Laserschweißen

ALUMINIUM-DRUCKGUSS

Durch unseren Druckgussmaschinenpark auf dem Kaltkammersektor, der mit Bühler Evolution SCD 340, 53D und zwei SCD 660 ausgerüstet ist, sind wir insbesondere durch Bühler-Technik in der Lage, alle uns gestellten Aufgaben gusstechnisch zu lösen. Klein- und Mittelserien von Druckgussteilen mit anspruchsvoller Formgebung sind unser tägliches Geschäft.

Gegenwärtig lassen sich auf den zur Verfügung stehenden Maschinen Druckgussteile mit Gewichten von 20 g bis zu 6.500 g herstellen. Jede Maschine ist mit einem Vorschmelzofen versehen. Somit wird eine stabile Schmelztemperatur gewährleistet. Die Aluminium-Standardlegierungen sind 226d, 230d, 231d, 239d, aber auch Silafont-36 und Magsimal-59.

Unsere Leistungsstärke liegt hauptsächlich in der Fertigung von oberflächen- und druckdichten Teilen. Bei druckdichten Teilen setzen wir vermehrt auf partielles Verdichten (Squeezeen).



ZINK-DRUCKGUSS

Für den Zink-Druckguss stehen uns auf dem Warmkammersektor Maschinen der Firma FRECH mit einer Schließkraft von 125 t und 200 t zur Verfügung.

Selbstverständlich haben wir auch in diesem Bereich auf Automation gesetzt, um einen stabilen Fertigungsprozess zu erreichen. Unsere Leistungsstärke können wir hierbei hauptsächlich in der Fertigung von Oberflächen ausspielen, d. h. bei Artikeln, die anschließend eine besonders dekorative Oberfläche erhalten, z. B. glanzverchromt, lackiert oder pulverbeschichtet.

Die Fertigungsmöglichkeit lässt Stückgewichte von 20 g bis 2.000 g zu. Die Zink-Standardlegierung ist ZL 410 nach DIN 1774.



**ALUMINIUM FÜR EINE
NACHHALTIGE ZUKUNFT**

www.stenaaluminium.com



Otto-Hahn-Str. 34
75248 Ölbronn-Dürren

Tel.: +49 7237 - 48682 - 0
Fax: +49 7237 - 48682 - 30



CNC-FRÄSEN

Nahezu die Hälfte unserer Produkte durchlaufen Operationen auf unseren modernen Bearbeitungszentren. Hier erstellen wir gusstechnisch nicht zu erreichende Geometrien, Toleranzen und Oberflächenqualitäten sowie Präzisionsbohrungen und -gewinde. Eine vierte Bearbeitungsachse und großzügige Werkzeugspeicher ermöglichen uns, auch aufwändige Werkstücke wirtschaftlich herzustellen. Zur Minimierung der Nebenzeiten sind unsere Maschinen mit bis zu 10 Bearbeitungspaletten ausgerüstet.



CNC-DREHEN

Rotationssymmetrische Teile werden auf unseren CNC-Drehmaschinen weiterbearbeitet. Auf diesen hochpräzisen Maschinen können wir in Nass- sowie Trockenbearbeitung Toleranzen von 0,01 mm in der Großserienfertigung einhalten. Die hergestellten Werkstücke werden noch in der Maschine von Laser-Messsystemen auf Maßhaltigkeit überprüft, wodurch eine Fehlerquote von nahezu 0 ppm erreicht wird.

Gut zu wissen: Wir verfügen über eine eigene Trowal- und Strahlanlage (Entgratung / homogene Oberflächen als Vorbereitung zur weiteren Bearbeitung). Andere Oberflächenbehandlungen werden outgesourct, aber aus einer Hand angeboten. Somit haben Sie nur einen Ansprechpartner – der kurzen Wege halber.



Präzision in Rekordtempo

Achsbeschleunigung bis zu **2,2g**

Werkzeugwechselzeit C-C **1,4Sek**

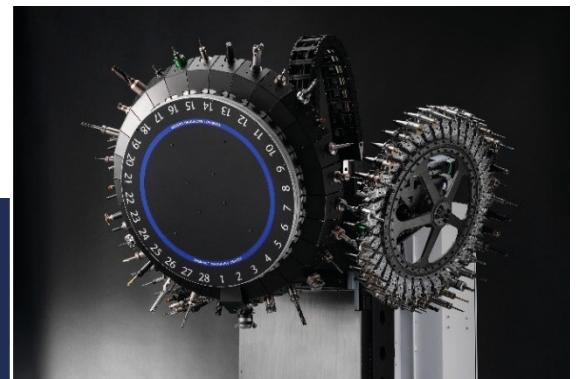
Spindel 0-16.000 U/min in **0,15Sek**

Spindel-Drehmoment bis zu **92Nm**

Werkzeugspeicher bis zu **100Tools**

Starten Sie jetzt in die Zukunft der Zerspanung!

W&R
immer schneller



EINE EVOLUTION ENDET NIE.



W&R
immer schneller

/ Fritz-Ullmann-Straße 9
55252 Mainz-Kastel

/ Tel.: 06134 - 18 45 - 0
Fax: 06134 - 18 45 - 50

/ www.w-r-brother.de
info@w-r-brother.de

UNSER MASCHINENPARK

Hochmoderne Technik garantiert unseren Kunden ein Höchstmaß an Präzision und Prozessüberwachung..
Zu unseren Maschinen gehören:

GIESSEREI

ALUMINIUM-GUSS

- 1 x Bühler Evolution 340 t
- 1 x Bühler 53D 530 t
- 2 x Bühler SC D66 660 t

ZINK-GUSS

- 1 x Frech DAW 125 t
- 1 x Frech DAW 200 t

MECHANISCHE BEARBEITUNG

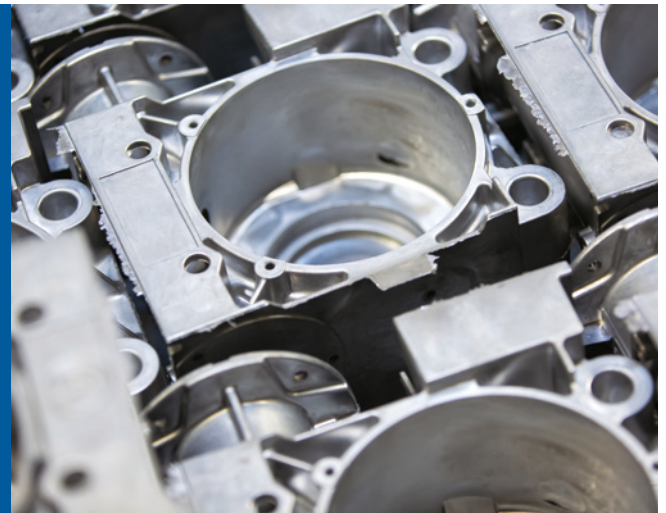
- 1 x Brother Bearbeitungszentrum Speedio S700X1 4 Achsen
- 1 x Brother Bearbeitungszentrum Speedio R650X1 4 Achsen
- 2 x Brother Bearbeitungszentrum TC 32 4 Achsen
- 1 x Brother Bearbeitungszentrum TC 32BN QT 4 Achsen
- 3 x Spinner CNC-Drehmaschinen – Präzisionsdrehautomat
- Sondermaschinen und Montageautomaten

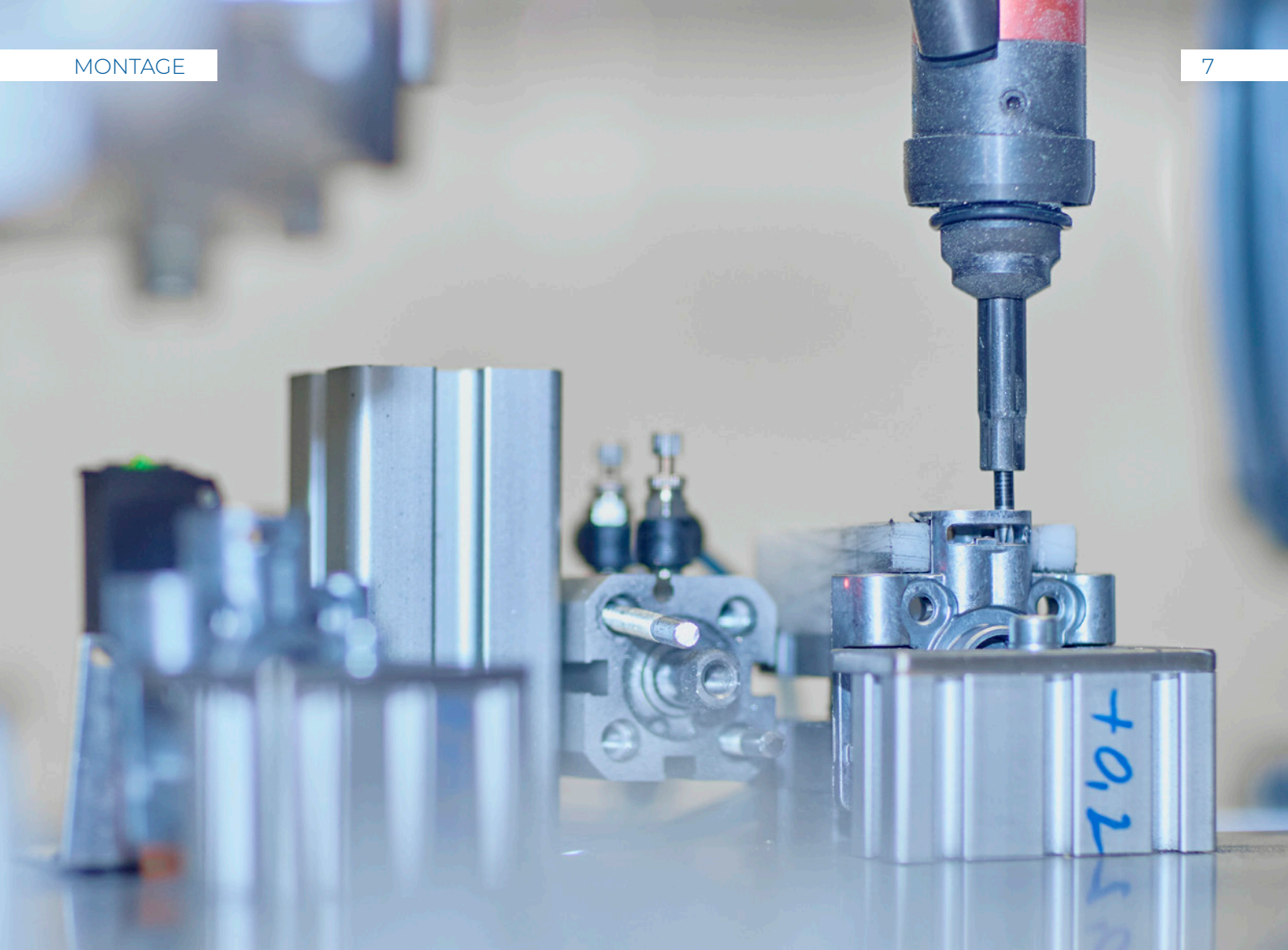
ENTGRATUNG UND REINIGUNG

- 2 x Entgratpresse Reis SEP 10-30
- 1 x Hängebahnstrahlanlage
- 1 x Strahlanlage Mulde Wheelabrator
- 1 x Durchlauf-Trowalanlage, Fa. Walther
- 1 x Walther-Trowal-Vibrationstrockner
- 1 x Teilereinigungsanlage Compo-Cleaner CC 1040

MESS- UND PRÜFTECHNIK

- 2 x Mitutoyo Koordinatenmessmaschine
- 1 x Röntgenanlage
- 1 x Spektralanalyse
- 1 x Oberflächenmessgerät



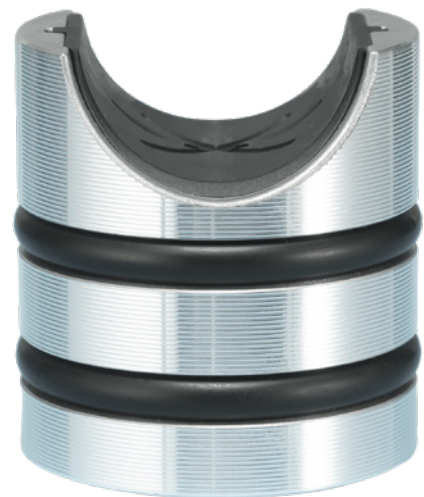


MONTAGE VON BAUGRUPPEN

Von der einfachen Handmontage simpler Bauteile bis zur automatisierten Montage, Prüfung und Kennzeichnung diverser Baugruppen verfügen wir über einen breiten Erfahrungshorizont. Dies versetzt uns in die Lage, auch für Ihre Montageanforderung eine optimale und wirtschaftliche Lösung zu finden.

Unser QM-System ist nach ISO 9001:2015 zertifiziert. Unser Unternehmensziel ist und bleibt die ständige Verbesserung der Produkt- und Dienstleistungsqualität.

Sprechen Sie uns an. Wir sind gern für Sie da.



Präzision, die Form annimmt.

Seit Jahrzehnten steht Cox Formenbau für Präzision, Qualität und zuverlässige Fertigungslösungen. Mit modernster Technik und erfahrenem Fachpersonal realisieren wir komplexe Formen für Industrie und Handwerk - termingerecht und effizient.

Nottebohmstraße 34 · 58511 Lüdenscheid
Tel.: 02351 / 45150 · info@cox-formenbau.de · www.cox-formenbau.de



BREITFORT-DRUCKGUSS GmbH & Co. KG

Norbertstraße 5-7
42655 Solingen

Postfach 15 01 32
42708 Solingen

Telefon: +49 (0)212 / 22 320 0
Telefax: +49 (0)212 / 22 320 20
E-Mail: info@breitfort.de

www.breitfort.de

**BREITFORT
DRUCKGUSS**

Papiere - Verpackungen
Bosinius
Klebebänder - Hygiene

CHEMION[®]
LOGISTIK MIT KOMPETENZ

Ihr starker Logistik-Partner

Wir bewegen – mit Sicherheit und Kompetenz

Neben Dienstleistungen der Chemie-Logistik gehört auch der Stapler-Service zu unserem umfangreichen Portfolio: Nutzen Sie unser Rundum-sorglos-Paket, oder holen Sie sich spezifische Unterstützung aus unserem FFZ-Pool. Wir bieten Ihnen flexible Vertragsmodelle und individuellen Service.

**Der schnellste Weg
zum Stapler-Service:
☎ 0800 / 864 0 864**



Weitere Infos unter: www.chemion-mietstapler.de

**CURRENTA
GRUPPE**