



ERFAHREN.
INNOVATIV.
LEISTUNGSSTARK.

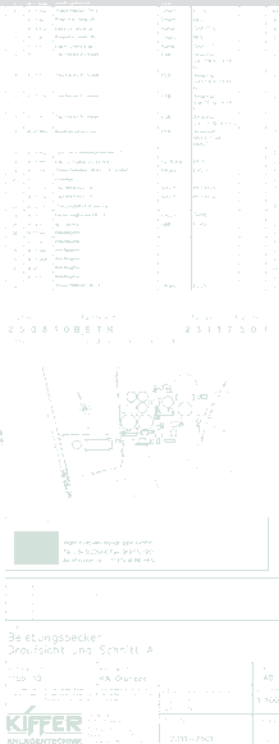
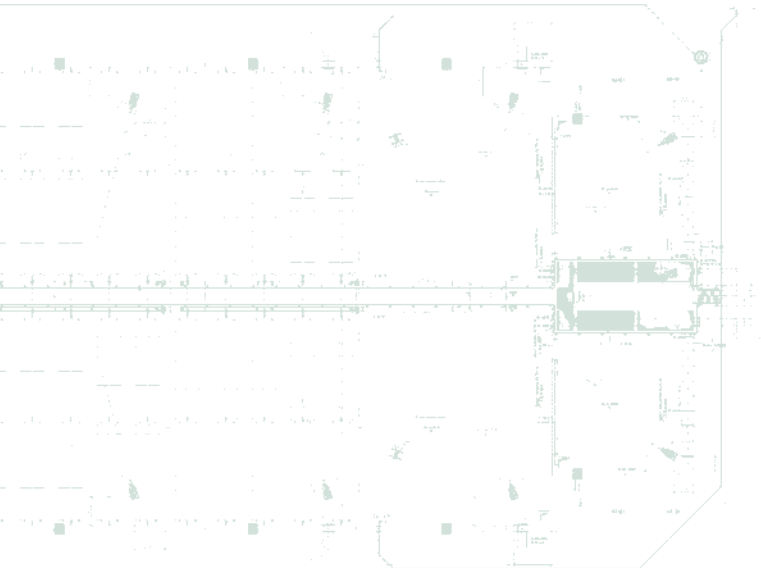
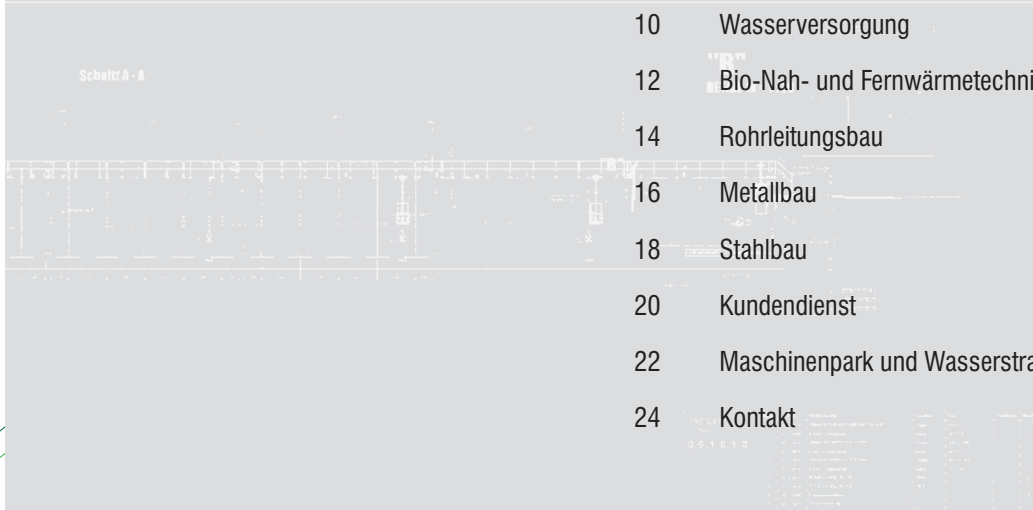


KIFFER GmbH
ANLAGENTECHNIK
ROHRLEITUNGSBAU - METALLBAU



Entdecken Sie unsere vielen guten Seiten:

- 04 Unternehmen
- 06 Klärtechnik
- 10 Wasserversorgung
- 12 Bio-Nah- und Fernwärmetechnik
- 14 Rohrleitungsbau
- 16 Metallbau
- 18 Stahlbau
- 20 Kundendienst
- 22 Maschinenpark und Wasserstrahltechnik
- 24 Kontakt



Im Familienunternehmen arbeiten Vater, Sohn und die Enkel
generationsübergreifend Hand in Hand zusammen.
V. l. n. r.: Christoph Kiffer, Siegfried Kiffer,
Edda Kiffer, Thomas Kiffer, Sebastian Kiffer



Ihr Partner für perfekte Lösungen

1985 wurde die Kiffer GmbH von Siegfried Kiffer gegründet. Er stellte damit sein seit 1979 betriebenes Unternehmen CPS Chemical Plant Services breiter auf und führte es unter neuer Firmierung fort. Aus dem europaweit tätigen Anbieter von Ingenieurleistungen für Planung und Baustellenleitung von Raffinerien und Chemieanlagen wurde im Laufe der Jahrzehnte ein Anlagenbau-Spezialist mit breitem Leistungsspektrum.

Unter der Geschäftsleitung von Siegfried Kiffer und Sohn Thomas Kiffer ist der renommierte mittelständische Betrieb heute mit rund 60 Mitarbeitern erfolgreich in Süddeutschland und Österreich aktiv. Auch künftig setzt man auf solides Wachstum und optimal am Kundenbedarf ausgerichtete Leistungen.

In diesem Sinne wird auch der Ausbau des Kundendienstes weiter vorangetrieben. Das Leistungsspektrum umfasst Planung, Fertigung und Montage von Trink- und Abwasseranlagen, Fernwärmeleitungssystemen, Rohrleitungen in Stahl und Edelstahl sowie Stahl- und Metallbauarbeiten; auch Tiefbauarbeiten werden ausgeführt. Im hauseigenen Planungsbüro arbeiten die Konstrukteure an modernen CAD-Arbeitsplätzen mit 3D-Programmen an der Planung spezifischer Anlagenteile. Kontinuierliche Investitionen in modernste Fertigungstechnik am Firmenstandort im bayerischen Türkenfeld sichern eine effiziente Produktion auf höchstem Niveau. So wurde 2018 unter anderem eine leistungsstarke Wasserstrahlschneidanlage angeschafft.



Kompetenz mit Brief und Siegel

- Fachbetrieb nach WHG, VbF und HP0
- Herstellerqualifikation nach DIN EN 1090-2 EXC3
- diverse Schweißqualifikationen
- Mitglied bei ISER (Informationsstelle Edelstahl Rostfrei)

"A"
DETAIL M = 1:20

Schnitt A - A

Mit uns geht alles klar!

Ob Kommunen oder Industriebetriebe – wir sind der kompetente Partner für effiziente und umweltgerechte Abwasser- und Kläranlagentechnik. Mit kluger Planung, hochwertigen Materialien, perfekter Verarbeitung und fachkundiger Montage sorgen wir für reibungslos funktionierende Anlagen. Dabei sind wir nicht nur Experte für Anlagen-Neubau, sondern können auch durch Umbauten und Erweiterungen bestehende Kläranlagen an veränderte quantitative Anforderungen oder gesetzliche Vorgaben anpassen.







Unsere hohe Fertigungstiefe erlaubt uns die Ausrichtung der Anlagen an die spezifischen Gegebenheiten vor Ort, ein zügiger Einbau und die schnellstmögliche (Wieder-)Inbetriebnahme sind für uns selbstverständlich. Mit unserem Rundum-Service von der Planungsberatung bis zur Wartung profitieren Sie als Auftraggeber bzw. Betreiber von einem stimmigen Gesamtpaket mit einer Lösung, die sicher läuft und technisch auf dem neuesten Stand ist.

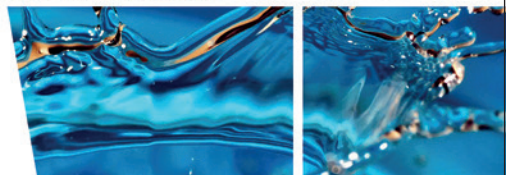


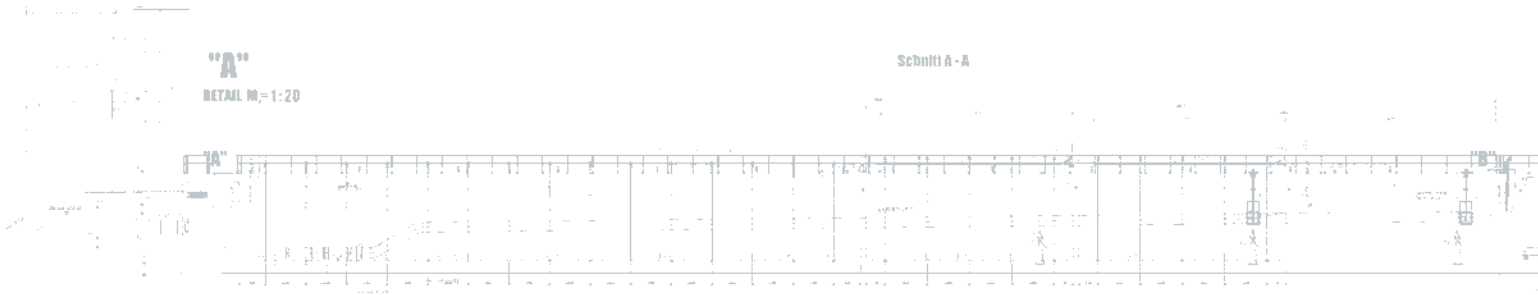
NO.	DESCRIPTION	UNIT	POWER (kW)	STATUS
1	Delta Hybrid	1000	1	OK
2	Delta Hybrid	1000	1	OK
3	Delta Hybrid	1000	1	OK
4	Delta Hybrid	1000	1	OK



Ihre Ziele sind unsere Herausforderung – angepasste Technologie von HUBER

-  Sanierung und Modernisierung der Maschinenteknik von Kläranlagen
-  Konzepte und verfahrenstechnische Lösungen für eine wirtschaftliche Schlammentsorgung
-  Zukunftsorientierte Membrantechnik für ständig steigende Anforderungen und höchste Ablaufqualitäten
-  Edellausrüstungen für die Trinkwasserversorgung
-  Optimaler Service für höchste Betriebssicherheit
-  Innovative Lösungen zur Wärmerückgewinnung aus Abwasser





Kompetenz für alle Komponenten

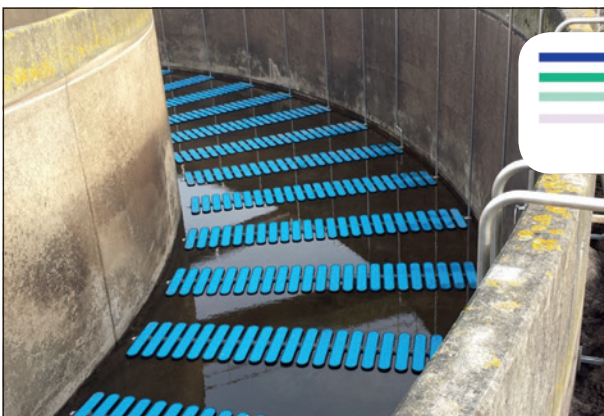
Ganz gleich, ob nur einzelne Teile ausgetauscht oder nachgerüstet werden müssen oder ob eine Komplettanlage benötigt wird, wir verfügen über das erforderliche Spezial-Know-how. Wir können nicht nur die komplette Installation der maschinellen Ausrüstung übernehmen, sondern auch den Rohrleitungsbau sowie den Service für Ihre Anlage.

Wir beraten in allen technischen Fragen fachkundig und fair. Außerdem zeigen wir auf, was machbar sowie sinnvoll ist. Die Vorfertigung diverser Komponenten in unserer großen Halle ermöglicht die schnelle Endmontage und zügige Inbetriebnahme vor Ort.

Für alle Schritte des modernen Klärprozesses liefern wir die optimalen Komponenten von Schneckenhebeanlagen bis zur Elektroausrüstung:

- Zulauf
- Rechenanlagen
- Sand- und Fettfang
- Vorklärbecken
- Belebungsbecken
- Nachklärbecken
- Faulbehälter
- Schlammverdickung
- Schlammwässerung
- Brauchwasseranlagen
- Gasbehälter
- Gasaufbereitung
- BHKW
- Pumpanlagen
- Regenüberlaufbecken

Unser Know-how aus dem Kläranlagen- und Rohrleitungsbau ist auch im Bereich des Hochwasserschutzes gefragt.



SUPRATEC Gesellschaft für Umwelt- und Verfahrenstechnik mbH bietet Ihnen über 40 Jahre Erfahrung in der Abwasserbelüftung mit mehr als 6.000 ausgerüsteten Kläranlagen weltweit. Der moderne Membran-Plattenbelüfter OXYFLEX MF1100 stellt durch seine Variabilität die optimale Lösung für hocheffiziente Belüftungseinrichtungen dar (SAE bis zu 8 kg O₂/kWh). Unsere Fertigungsvielfalt umfasst neben hocheffizienten Plattenbelüftern auch Teller- und Schlauchbelüfter. Wir bieten Ihnen das komplette Belüftungssystem, optional inklusive Montage, individuell für Ihre Belebungsbecken optimiert aus einer Hand.

Von-Drais-Str. 7 · 55469 Simmern · Tel 06761 9 65 09-00 · info@oxyflex.de · www.oxyflex.de



**DEKANTIERZENTRIFUGEN
& ANLAGEN ZUR FEST-FLÜSSIGTRENNUNG**

Die Hiller GmbH ist einer der weltgrößten Hersteller von Dekantierzentrifugen. Hiller ist ein mittelständisches Unternehmen mit mehr als 45 Jahren Erfahrung in Entwicklung und Fertigung von Hochleistungsdekantern.

- weltweit tätig
- flexibel und kundennah
- Sitz und Produktion in Bayern



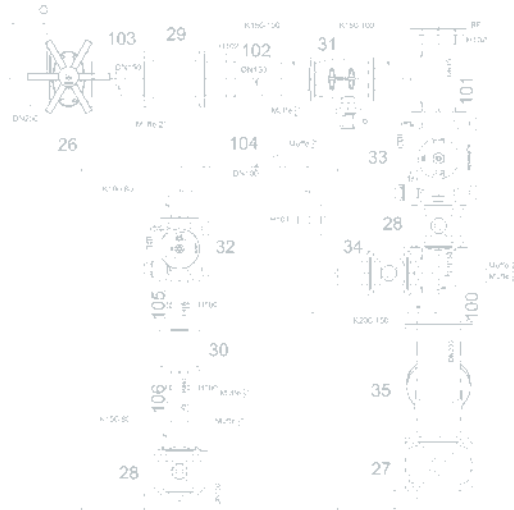
www.hillerzenti.de

PURATEK®

FÖRDERN • MISCHEN • TRANSPORTIEREN

PURATEK Anlagentechnik GmbH
Thöläuer Straße 16
D-95615 Marktredwitz

Tel. +49 9231 98606-0
info@puratek.de
www.puratek.de



Saubere Leistung für sauberes Wasser

Die Basis für eine funktionierende, sichere Trinkwasserversorgung sind höchste Sorgfalt und Kompetenz bei Planung, Bau und Montage der erforderlichen Anlagen. Wir sind uns dieser Verantwortung bewusst und arbeiten präzise, handwerklich einwandfrei und mit hochwertigen Materialien wie Edelstahl, um eine dauerhaft einwandfreie Trinkwasserqualität sicherzustellen.

Wir verfügen über breite Kompetenz und langjährige Erfahrung auf dem Gebiet der Wasserversorgung. So können wir Anlagen umsetzen, die optimal auf die örtlichen Gegebenheiten und die spezifischen Anforderungen abgestimmt sind.

Unser Leistungsspektrum umfasst Beratung, Planung und Ausführung von:

- Tiefbrunnenanlagen
- Druckerhöhungsanlagen
- Hochbehälterausrüstung
- Hochdruckpumpstationen
- Trinkwasserpipeline
- Durchflussmessstationen
- Trinkwasseraufbereitung

Als Fachbetrieb nach WHG verfügen wir über die erforderliche Zulassung, um sämtliche Aufgaben rund um die Wasserversorgung für kommunale und gewerbliche Auftraggeber auszuführen.



Aqseptence Group

Reliable Performance.
Sustainable Results.



Aqseptence Group GmbH
Water Treatment Systems

Passavant-Geiger-Strasse 1
65326 Aarbergen · Phone +49 6120 28-0
info.water@aqseptence.com
www.aqseptence.com

 Passavant

 Noggerath

Member of
German Water Partnership



BOLLER
GmbH & Co. KG

 **made in Germany**



Dieselstraße 15
D-57290 Neunkirchen
Tel. +49 (0) 2735 – 65 66 4 – 0
Fax +49 (0) 2735 – 65 66 4 – 25
info@boller-gmbh.de
www.boller-gmbh.de

- Rohrleitungsbau
- Pass- und Ausbaustücke
- Schwimmer
- Oberflächentechnik (Beizen, Resicoat®, Rilsan®)
- Anlagen- und Behälterbau

Zertifiziert nach AD-2000 HP0 und DIN EN ISO 3834-3



ATEC GmbH

Ihr Partner für gehäuselose Armaturen
in den Bereichen Abwasser, Trinkwasser
und Hochwasserschutz

WWW.ATEC-HDH.DE

Badenbergstraße 40
D-89520 Heidenheim

+49 (0) 7321 27777
info@atec-hdh.de

Vapro GmbH
Dörfelstraße 14a - D-09526 Olbernhau
Fon +49 (0) 37360 - 6682-0
Fax +49 (0) 37360 - 6682-19
info@vapro.de
www.vapro.de



Steigtechnik

Steigleiter, Fall- und Rückschutz,
Einsteighilfen, Übersteige

Geländersystem

Geländer, Geländertüren, Handlauf

Beckenausrüstung

Tauchwände, Ablaufrinnen,
Überlaufschwellen

Treppen & Laufstege

Behältertreppen, gerade Treppen,
Wandpodeste, Rohrübersteige etc.

Belüftungskamine

Dunsthüte, Mauerflansche

Schachtabdeckungen

Brunnenschachtabdeckung,
Befahrbare Abdeckungen

Beste Verbindungen für erneuerbare Energien

Ohne Rohrleitungsnetze vom Erzeuger zum Verbraucher geht in Sachen Nah- und Fernwärme gar nichts. Mit unserem Know-how und unserer leistungsstarken Tiefbau-Abteilung sorgen wir dafür, dass Hackschnitzel-Anlagen und Bio-gas-Anlagen über die erforderlichen Versorgungsnetze an die Endkunden angebunden werden. Seit Jahren verlegen wir hierzu in ganz Bayern im Auftrag von Gemeinden und Kom-

munen sicher und zuverlässig Rohrleitungsnetze inklusive der Anschlüsse an die Fernwärme-Hausstationen. Neben den kompletten Rohrleitungsarbeiten bieten wir Jahresverträge für Hausanschlüsse und Revisionsarbeiten an. Unser Facharbeiter-Team ist auch für anspruchsvolle Schweißarbeiten im erdverlegten Rohrleitungsbau qualifiziert.



Über kurz oder lang der beste Rundum-Service:

- Wirtschaftlichkeitsanalysen für Anlagen
- Tiefbau
- Rohrbau
- Nachisolation nach FW 603
- mobile Wasseraufbereitung (VE Wasser mit Konditionierung)
- Datenübermittlung und Lecküberwachung

Fritz Doppelmayr GmbH 

Meisterbetrieb für Wärme-, Kälte-,
Schall- und Brandschutzisolierung

Am Petzenbühl 3 · 87439 Kempten
Telefon 08 31 - 59 219 - 0
Telefax 08 31 - 59 219 - 29
E-Mail: info@fritz-doppelmayr.de
www.fritz-doppelmayr.de

doschawolle®
natürlich dämmen – besser leben.

kairatin®
Das erste Virus für gute Raumluft

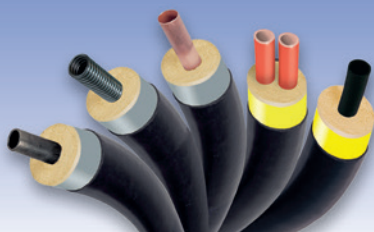


isoplus[®]

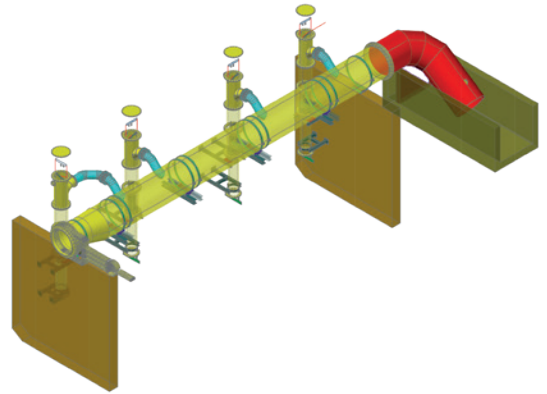
**VIELFALT als Programm.
QUALITÄTSPRODUKTE für jede Anforderung.**

- Verbundmantelrohrsysteme Starr und Flexibel
- Netzüberwachung
- Nachdämmung
- Serviceleistungen

isoplus Fernwärmetechnik Vertriebsgesellschaft mbH • Aisinger Straße 12
D-83026 Rosenheim • Tel: +49 8031 650-0 • Fax : +49 8031 650-110 • www.isoplus.de



Wir bringen zusammen, was zusammen gehört.



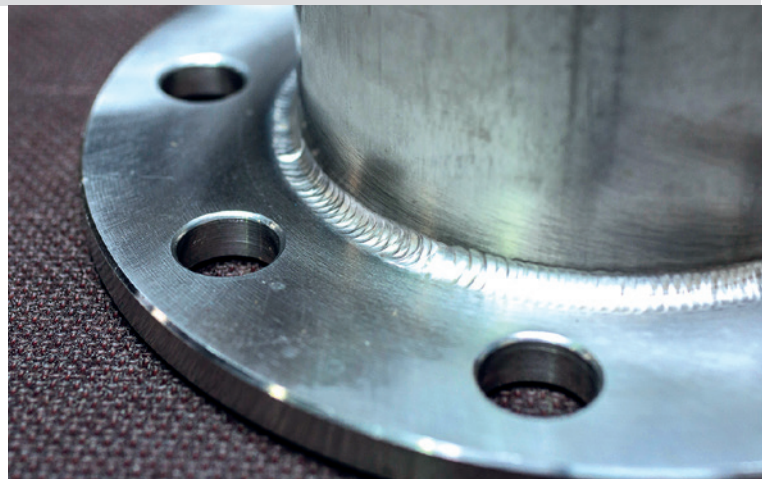
Rohre bis zu einer Nennweite von DN 2000 und aus unterschiedlichsten Werkstoffen verlegen wir für unsere Kunden aus der Industrie sowie für öffentliche Auftraggeber. Neben den üblichen Standardaufgaben meistern wir mit unseren erfahrenen Fachkräften auch komplexe Herausforderungen. Unsere Experten beherrschen alle relevanten Metall-Schweiß-Verfahren ebenso wie das Schweißen und Kleben von Kunststoff-Werkstoffen.

Unsere Kunden wissen, dass sie sich auf uns verlassen können und alle Arbeiten sorgfältig umgesetzt werden. Die hohe Material-, Verarbeitungs- und Verlegequalität sichert eine dauerhafte Funktionalität der verlegten Rohrleitungen und vermeidet so Folgekosten von Leckagen etc. Wir verfügen über die notwendigen Zulassungen bzw. Genehmigungen für Arbeiten im öffentlichen Raum und in der Lebensmittelindustrie.

Eine runde Sache:

Wir produzieren Rohrleitungen und Behälter für Trinkwasser, Abwasser, Kraftstoff, Gas oder Luft bis zu einem Durchmesser von 4.000 mm und einem Gewicht von ca. 5 t und aus folgenden Werkstoffen:

- niedriglegierter Stahl
- warmfester Stahl
(16 Mo3, 13 CrMo45)
- nichtrostender CrNi-Stahl
(z. B. 1.4301, 1.4541, 1.4571)
- Duplex-Stahl (1.4462)
- Sonderwerkstoffe wie Nickel oder Titan
- Sonderlegierungen: Hastelloy, Alloy, Inconel
- Kunststoffe (PP, PVC, PE-HD)





ERHARD
BY TALIS

ZUVERLÄSSIGKEIT IM ÜBERBLICK



SWING RÜCKSCHLAGKLAPPE



ERU PLATTENSCHIEBER



WAGU SCHIEBER

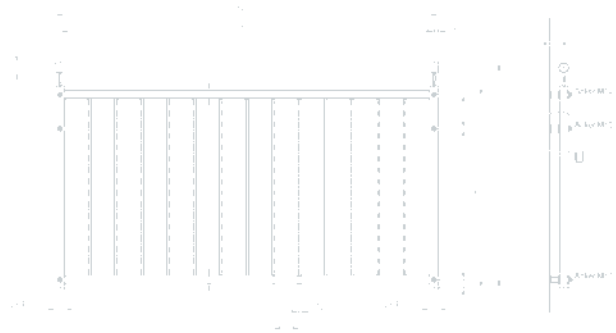
Maßarbeit für alle Fälle

Metallbauarbeiten aller Art führen wir nach Ihren Wünschen zuverlässig, fachgerecht und sicher aus. Unser qualifiziertes Personal fertigt und montiert passgenaue Treppen, Überdachungen, Geländer, Geländer sowie Toranlagen und vieles mehr.



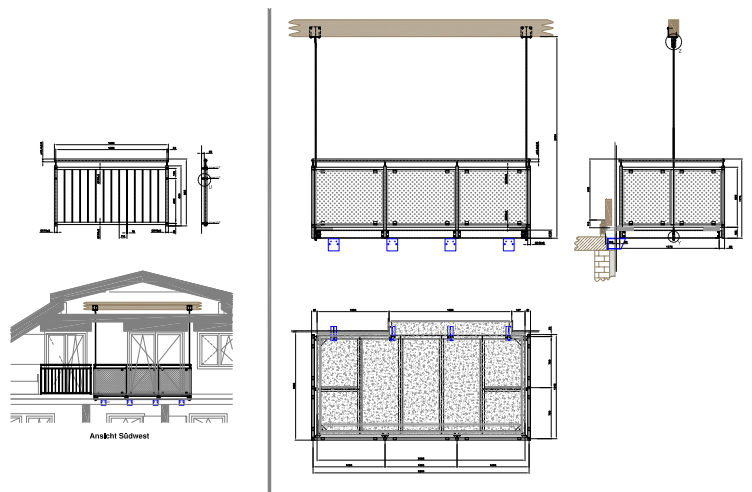
Ansicht Südwest

Eine fundierte und detaillierte Planung erlaubt die zügige Montage der Teile vor Ort. Funktionalität, gesetzliche Vorgaben und gestalterische Ansprüche werden wunschgemäß berücksichtigt.



Unsere Stärken im Metallbau sind:

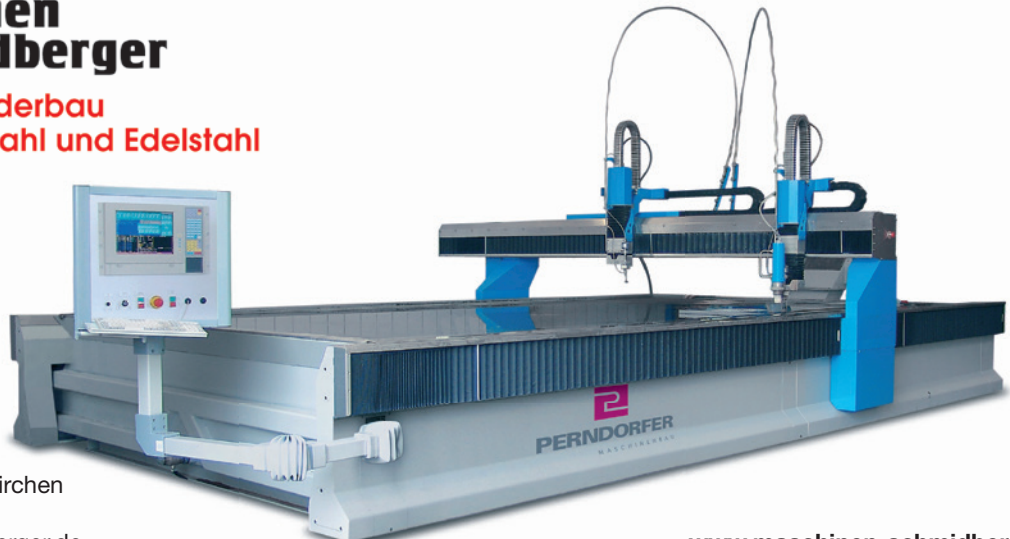
- Stahltreppen
- Glasgeländer
- Glasbrüstungen
- Glasstege
- Balkongeländer
- Balkonanlagen
- Überdachungen
- Toranlagen





**Sonderbau
in Stahl und Edelstahl**

- Wasserstrahl Lohnschnitt aus verschiedenen Materialien
- Komponenten für Biogasanlagen



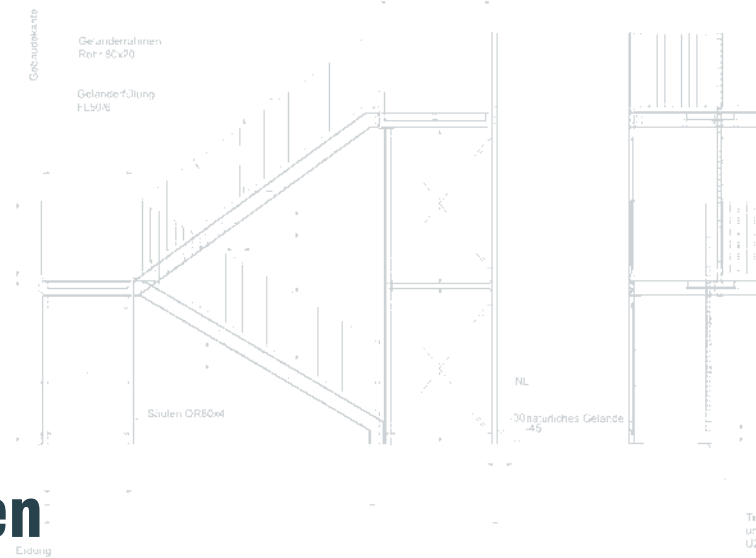
Am Sportplatz 10
86672 Thierhaupten-Neukirchen
Tel. +49 8276 589 60 40
info@maschinen-schmidberger.de

www.maschinen-schmidberger.de

Optimale Lösungen für komplexe Aufgaben

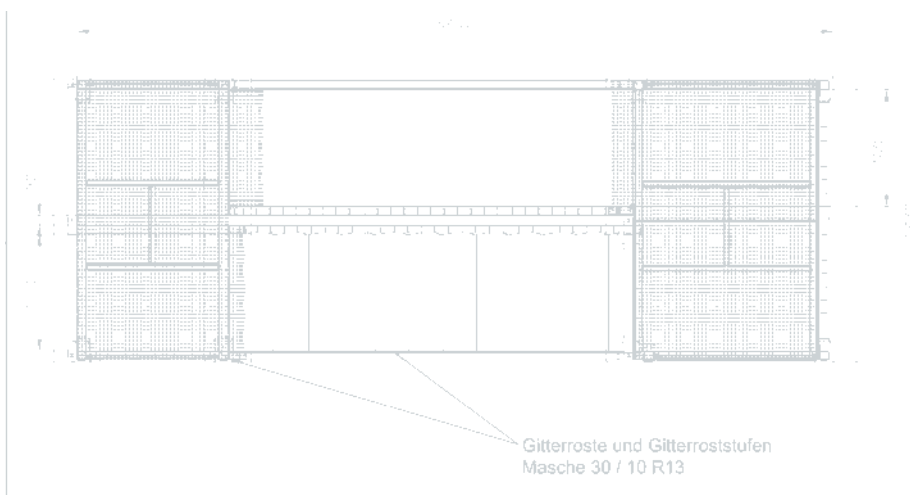
Umfassende Stahlbauarbeiten führen wir gewissenhaft und anforderungsgerecht aus und verfügen dazu über den Eignungsnachweis nach DIN EN 1090-2 EXC3. Unsere leistungsstarke Produktion sowie unsere planerische Kompetenz kommen über die Standardarbeiten hinaus besonders bei komplexen Projekten mit großen technischen Fertigungen und Montagen zum Tragen. Auch bei anspruchsvollen Auf-

gaben wie zulassungspflichtigen Brücken, Balkonanlagen oder Wartungsbühnen und wenn freitragende Objekte und dynamische Lasten im Spiel sind, sind Sie bei uns in besten Händen. Wir übernehmen Planung, Fertigung und Montage für Projekte aller Größenordnungen. Unsere maschinelle Ausstattung und unser qualifiziertes Personal sorgen für eine optimale Umsetzung zu wettbewerbsfähigen Konditionen.



Unser Leistungsspektrum umfasst z. B.:

- Rohrbrücken und Überstiege
- Bedienstege mit Spannweiten bis 10 m
- Bühnen und Treppen
- Edelstahlblechverarbeitung
- Rundarbeiten für Blech bis 2.500 mm Breite und 10 mm Stärke und bis zu einem Durchmesser von 4.000 mm
- Abkant- und Scherarbeiten bis 12 mm
- Wasserstrahlschneiden 2.000 x 4.000 mm und 70 mm Materialstärke





-  Metallhandwerk
-  Installationshandwerk
-  Bauhandwerk
-  Holzhandwerk

www.recanorm.de

RECA | HÄLT. WIRKT. BEWEGT.



Produktvielfalt in der Befestigungs- und Montagetechnik. Wir begeistern durch passgenaue Service- und Dienstleistungspakete und stehen Ihnen als strategischer Partner zur Seite.





Friedberger Eisenhandlung Christian Knies GmbH · Marquardtstrasse 1
86316 Friedberg · Tel. 0821 26769-0 · Fax 0821 26769-71 · info@kniess-online.de



JLSO TecTrade GmbH · Südring 41 · 76761 Rülzheim
Tel. +49 721 5165 864 · info@jlsotec-trade.de · www.jlso-tec-trade.de

Flexibel. Schnell. Zuverlässig.

Unser hervorragendes Team von mehr als 60 Fachkräften und unsere technische Ausstattung ermöglichen uns die flexible und zügige Umsetzung von Montagearbeiten und Serviceeinsätzen. Ob regelmäßige Wartung und Inspektion Ihrer Anlagen oder unvorhergesehener Reparaturbedarf – wir sind für Sie da und sorgen für die schnellstmögliche Umsetzung Ihrer Aufgaben. Unsere breite Aufstellung vom Planungsbüro über Fertigung bis hin zur Tiefbauabteilung lässt keine Wünsche offen.

Auch im Notfall bieten wir schnelle Lösungen aller Art. Gerade in den Bereichen Klärtechnik oder Nah- und Fernwärme ist eine zeitnahe Abhilfe bei Störungen von zentraler Bedeutung, um Folgekosten und -schäden zu vermeiden. Neben eigenproduzierten Teilen liefern wir unter anderem Pumpen und Gebläse verschiedener renommierter Markenhersteller und sind mit einem persönlichen Ansprechpartner für unsere Kunden da.



Unser Wartungsspektrum umfasst:

- Gebläse
- Exzentrerschneckenpumpen
- Tauchmotorpumpen
- Rührwerke
- Kreiselpumpen
- Kompressoren

Pioneering for You



Wilo-EMUport CORE



Wilo-Zetos K8

Entdecken Sie mit uns, dass hinter intelligenter Pumpentechnologie mehr steckt: Eine ganzheitliche Systemlösung, innovative Ideen und das Know-how eines starken Partners.

www.wilo.de



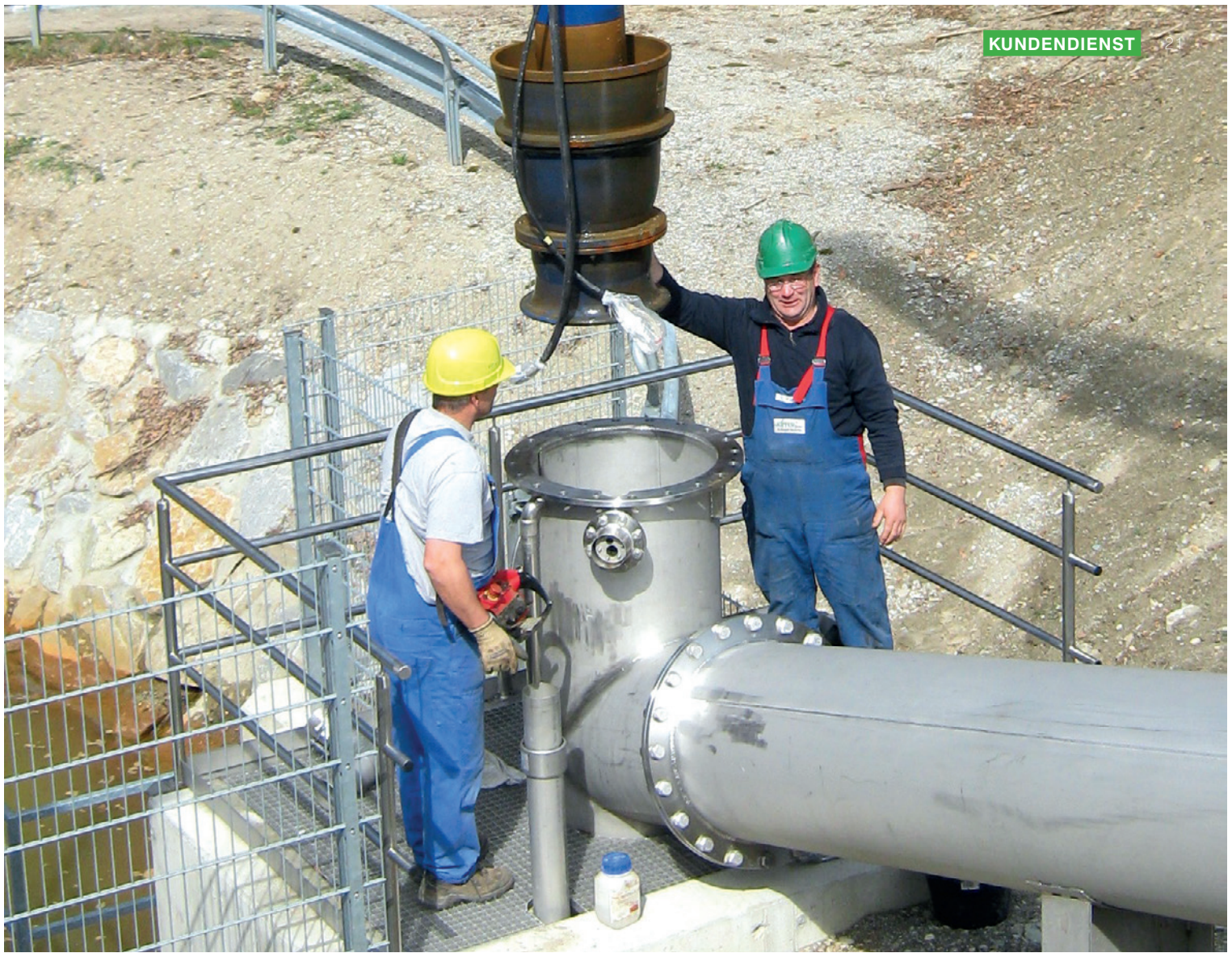
Wilo-EMU FA



Wilo-EMU TRE 312

wilo





Wir sind NETZSCH

Wir folgen unseren Visionen

Mit Innovationskraft entwickeln wir seit 60 Jahren konsequent unsere Visionen von morgen. Dabei haben wir eine umweltbewusste und benutzerfreundliche Technologie vor Augen. Aus der Produktionsstätte für Pumpen hat sich ein modern und global agierendes Unternehmen entwickelt. Heute sind wir Technologie- und Weltmarktführer in unserer Branche. Wir sind NETZSCH.

V.l.n.r.: NOTOS® Schraubenspindelpumpe, NEMO® Exzentrerschneckenpumpe, TORNADO® Drehkolbenpumpe und NETZSCH Zerkleinerer



NETZSCH

www.netzsch.com

Modernste Technik für präzises, effizientes Arbeiten

Wir halten Mensch und Maschine stets auf dem neuesten Stand der Technik. Dadurch können wir unseren Auftraggebern jederzeit Leistungen auf hohem technischen Niveau zu wettbewerbsfähigen Konditionen bieten.

Die Qualifizierung unserer Mitarbeiter ist für uns ebenso selbstverständlich wie Investitionen in unsere Ausstattung, z. B. in modernste Anlagen zur Metallbearbeitung.



Wir verfügen über eine 2.300 m² große Fertigungshalle, u. a. mit:

- Abkantpresse (220 t)
- Tafelschere
- Demmeler Schweißbisch mit 6 m Länge
- Wasserstrahlschneidanlage STM-Waterjet für Blechzuschnitte bis 70 mm Stärke, bei Abmessungen von max. 4.000 x 2.000 mm
- diverse Schweißanlagen MIG, MAG, WIG
- Rohrbohrmaschine bis 30° Schrägbohrung

Auto Nadler



RENAULT
Passion for Life



DACIA



SUBARU



la

• Neu- und Gebrauchtwagen
 • Renault- und Subaru-Vertragshändler
 • Dacia-Vermittler und Vertragswerkstatt

Hauptstrasse 27a
86922 Eresing
Tel. 08193.9306-0
www.auto-nadler.de



85098 Großmehring/InterPark
Telefon 0 84 56/98 96-0
Telefax 0 84 56/98 96-19
E-Mail info@feiggeruestbau.de

Industrie-, Hänge-, Brücken- und Fassadengerüste •
 Fahr- und Sonderkonstruktionen • Einhausungen • Wetterschutzdächer u. v. m.

GERÜSTBAU FEIG

G
m
b
H

www.feiggeruestbau.de



Engineered
For
Your
Success



XELLETOR – Changing the way you look at separation

Die Revolution der Schlammentwässerung



Lösungen, die überzeugen. Leistung, die begeistert.

Kiffer GmbH

Beurer Straße 28
82299 Türkenfeld

Tel.: 08193/9377-0
Fax: 08193/9377-77
E-Mail: info@kiffer-gmbh.de



www.kiffer-gmbh.de



Sie finden uns
auch auf Facebook

KIFFER GmbH
ANLAGENTECHNIK

ROHRLEITUNGSBAU - METALLBAU