

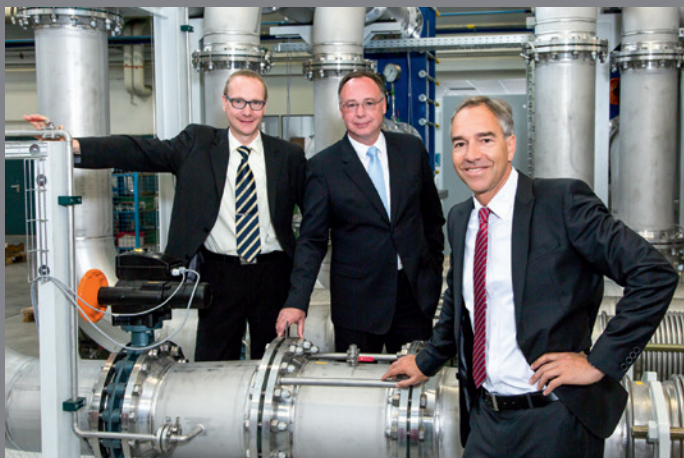


**FST**  
**INDUSTRIE**

**TECHNOLOGY IS OUR PASSION**

## Spezialisten für anspruchsvolle Anwendungen

# Technik-Know-how aus Berlin



Die Geschäftsleitung:  
Frank Weidenmüller, Frank Hermann, Jürgen Wegener

Hochspezialisierte Dienstleistungen für anspruchsvolle Anwendungen: Unter diesem Leitspruch realisieren wir seit über 40 Jahren am Standort Berlin komplexe Projekte für anspruchsvolle Kunden aus der Industrie. Hervorgegangen aus einem Management-Buy-out eines deutschen Großkonzerns, führen wir seit 2008 als FST Industrie GmbH diese Tradition weiter. Mit einem ungewöhnlich breiten Leistungsspektrum und der Dynamik eines engagierten Mittelständlers haben wir uns seitdem weltweit in vielen Branchen einen Namen gemacht – als Spezialist für innovative technische Lösungen im Bereich Anlagenbau, Baugruppen, Komponenten, Standardprodukte und Dienstleistungen.

Unser Angebot umfasst sämtliche Aspekte rund um das technische Produkt: Von der Erstberatung über die Entwicklung, Projektierung, Konstruktion und Fertigung bis hin zur Qualitätssicherung, Montage, Inbetriebnahme, Schulung und Logistik bieten wir Ihnen komplette Leistungspakete aus einer Hand. Im Vordergrund steht für uns dabei immer die Zufriedenheit unserer Auftraggeber. Deshalb beschränken wir uns nicht nur auf die Umsetzung Ihrer Bestellungen, sondern realisieren für Sie insbesondere auch kreative, maßgeschneiderte Sonderlösungen mit hoher Qualität und Liefertreue. Motivierte und qualifizierte Mitarbeiter, umfangreiche Kernkompetenzen, hohe Flexibilität, ein integriertes Qualitätsmanagementsystem und nicht zuletzt effektive Investitionen in die technische Ausstattung sind für uns auf diesem Weg die entscheidenden Erfolgsfaktoren.

Dank des Vertrauens unserer Kunden hat sich die Zahl der Beschäftigten in unserem Unternehmen so in nur wenigen Jahren mehr als verdoppelt. Das stetige Wachstum – gerade auch des internationalen Geschäfts – machte 2013 bereits einen Umzug in größere Räumlichkeiten erforderlich. Am neuen Standort in Spandau-Gartenfeld verfügen wir seitdem über rund 30.000 Quadratmeter Produktions-, Lager- und Büroflächen, mit Kransystemen und Produktionsanlagen auf dem neuesten Stand der Technik. Gemeinsam mit Ihnen setzen wir auch in Zukunft weiter auf gesundes Wachstum und kompromisslose Qualität. Wir freuen uns auf Ihre Herausforderungen!

Ihre Geschäftsleitung der FST Industrie GmbH

  
Frank Hermann

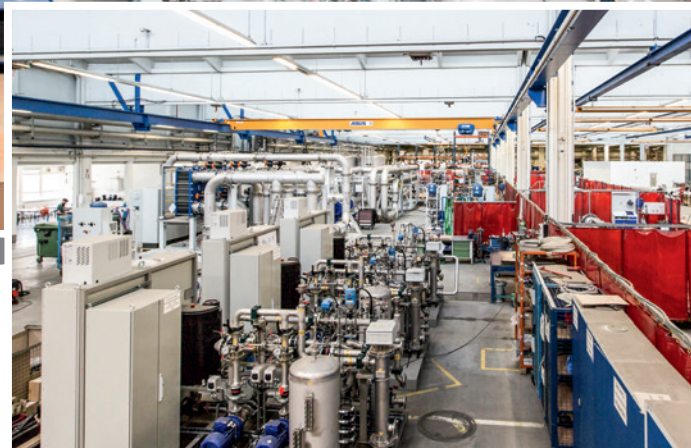
  
Jürgen Wegener

  
Frank Weidenmüller





Fertigungshalle am neuen Standort



## Unsere Kompetenz – für Ihre Projekte

### Anlagenbau:

- Rückkühlanlagen
- Hochstromgleichrichter
- Absorptionskälteanlagen
- Verfahrenstechnische Sonderanlagen

### Elektromechanische Geräte:

- Handölzähler
- Ringkolbenzähler
- Erdungsdraufschrter
- Gleichstromschnellschalter
- Bergbauschrter

### Baugruppen und Komponenten:

- Hochspannungsschr- und Übertragungssysteme
- Maßgefertigte Rohrleitungen aus Edelstahl und Aluminium
- Hochstromdrossel (z. B. 40 kA)
- Hochstromgleichrichter (z. B. 105 kA, 1250 V DC)
- Brechplatten
- Schutzumhausung für extreme Anforderungen (Einsatz z. B. bis  $-60^{\circ}\text{C}$  Außentemperatur)
- Schweißkonstruktionen für unterschiedlichste Anwendungen

### Service und Dienstleistungen:

- Zerstörungsfreie Prüfungen
- After Sales
- Logistik und Verpackung
- Beratung/technische Beratung
- Beratung zu schweißtechnischen Verfahren
- Beratung zur fertigungsgerechten Konstruktion





Anlagenbau

# Technik nach Maß



Individuell für Ihren Bedarf: FST projiziert, konstruiert und realisiert für Sie komplexe technische Lösungen von der Einzelanlage bis zur standardisierten Serie. Zu unserem Portfolio zählen unter anderem Rückkühlanlagen und -systeme für Mittelspannungsanwendungen (SVC) oder als Großkühlanlagen (HVDC), Absorptionskälteanlagen, Hochstromgleichrichter, Umhausungen für Überlastschalter und Sonderanlagen aller Art. Dabei können wir Sie in allen Phasen des Anlagenbaus unterstützen: Sie konzipieren ein neues Produkt – unsere Experten bewerten gemeinsam mit Ihnen das Konzept und geben Ihnen hilfreiche Optimierungsvorschläge. Wenn wir Ihren Auftrag erhalten, erarbeiten wir die Konstruktion, beschaffen



▪ Automatisierungstechnik ▪ Schaltschrankbau

Am Möllenberg 37, 15713 Königs Wusterhausen  
Fon 03375 9227 17, [www.gemtec.eu](http://www.gemtec.eu)

verbinden...





das erforderliche Material und produzieren termingerecht nach strengen Qualitätskriterien. Auf Wunsch bieten wir Ihnen auch die gesamte Logistik, die Montage, die Schulung Ihrer Mitarbeiter sowie die fachkundige Inbetriebnahme der Anlage aus einer Hand. Die Basis für den Erfolg eines Projekts sehen wir in der engen Zusammenarbeit mit unseren Kunden. Aus diesem Grund stellen wir sicher, dass Ihnen unsere Experten sowohl bei der Planung und Projektdurchführung als auch im Rahmen unserer sonstigen Serviceleistungen jederzeit mit lösungsorientierter Beratung und aktuellem Fachwissen zur Verfügung stehen.

**MADE  
IN  
GERMANY**



thermofin®  
heat exchangers - GERMANY

look into the future



## WE ACCOMPANY YOUR PASSION





### Ihr Partner für individuelle Lösungen in der Energietechnik



### Your partner for individual solutions in energy technology



[www.thermofin.de](http://www.thermofin.de) • [info@thermofin.de](mailto:info@thermofin.de)  
 thermofin GmbH • Am Windrad 1 • DE-08468 Heinsdorfergrund  
 Tel: +49 (0) 3765 / 3800-0 • Fax: +49 (0) 3765 / 3800-8038





Für unsere Auftraggeber fertigen wir komplette Industrieanlagen mit hohem technischem Anspruch – z. B. Hochstromgleichrichter für den Bereich Energieerzeugung und -verteilung, die strengste Qualitäts- und Prüfanforderungen erfüllen. Mit jahrzehntelangem Know-how auf diesem Gebiet kombinieren wir technisch anspruchsvolle Hochspannungskomponenten in verschiedenen Fertigungsschritten:

- AutoCAD-3D-Konstruktion
- Mechanische Bearbeitung und Spezialbeschichtung
- Schweißen von Aluminiumkühlprofilen – mit anschließender Druck- und Dichtheitsprüfung
- Elektrische Verdrahtung und Prüfung

So profitieren Sie von unserer kostenoptimierten Gesamtlösung für Ihr Vorhaben – und erreichen eine konstant hohe Anlagenverfügbarkeit, da wir ausschließlich höchste Produktions- und Qualitätsstandards anwenden.





Ihr direkter Weg  
zur Eta-Pumpenfamilie.  
Alle Pumpen auf  
einen Blick.



## Die Eta bewegt die Welt

Die Eta-Pumpenfamilie setzt weltweit Maßstäbe – seit Generationen. Das hat gute Gründe: die hervorragende Hydraulik mit ihrer hohen Effizienz. Viele Baugrößen, Werkstoffe und Antriebe mit fast unendlich vielen Varianten. Und Serviceleistungen, die in der Branche ihresgleichen suchen. Entdecken Sie jetzt die Möglichkeiten der neuesten Generation millionenfach bewährter Pumpen. [www.ksb.com/eta](http://www.ksb.com/eta)



Etanorm



Etachrom



Etabloc



Etanorm SYT

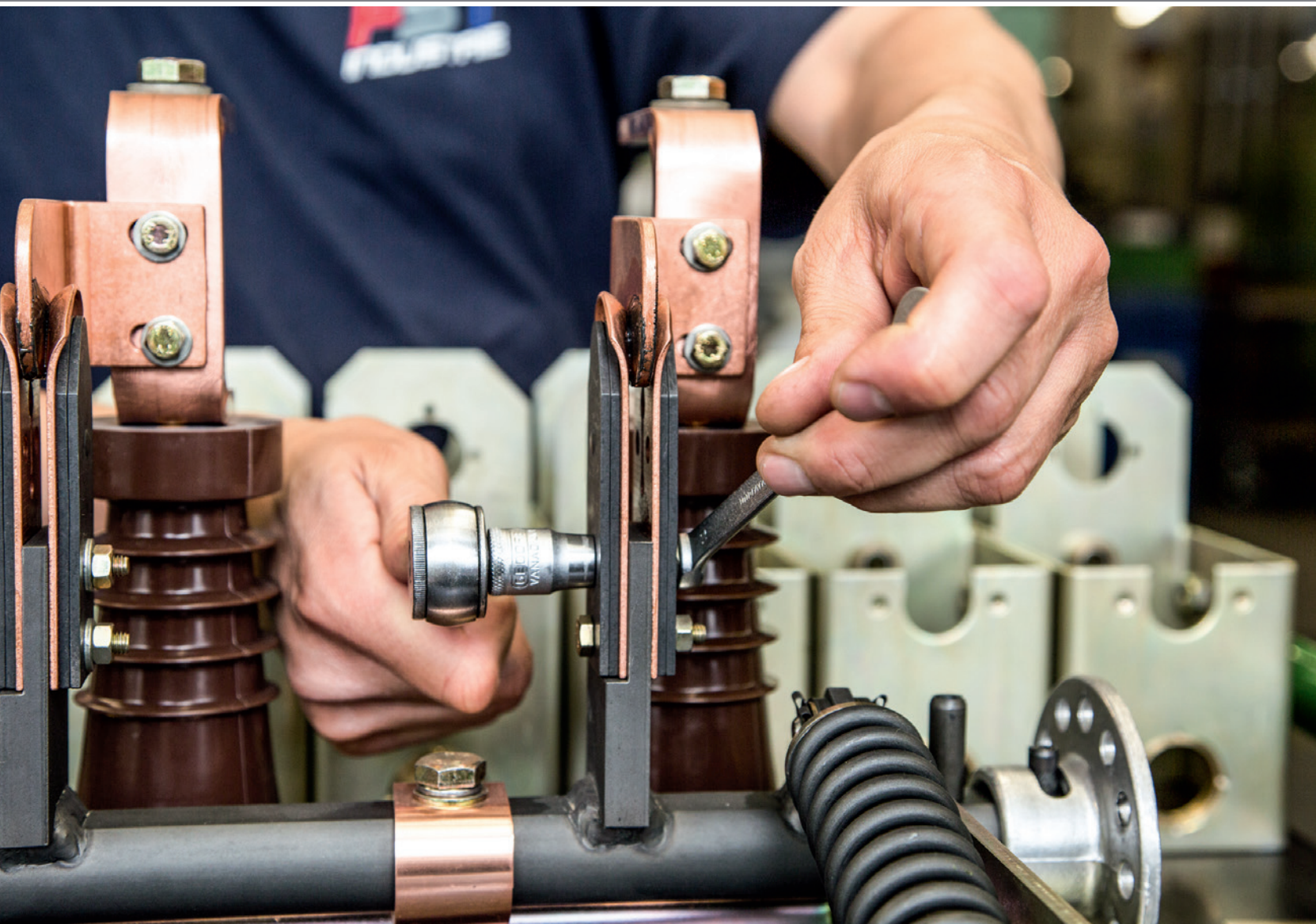
► Unsere Technik. Ihr Erfolg.

Pumpen • Armaturen • Service



Elektromechanische Geräte

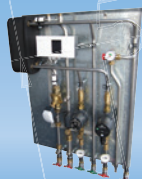
# Vom Schalter bis zur Antriebslösung



**Ihr Spezialist für Plattenwärmetauscher**

Komponenten für kundenspezifische Lösungen

[www.sondex.de](http://www.sondex.de)



**SONDEX®**

Sondex Deutschland GmbH | Robert-Koch-Str. 3 | D-21423 Winsen (Luhe) | Tel. +49 (0) 4171-788330 | Fax. +49 (0) 4171-788340 | [info@sondex.de](mailto:info@sondex.de)



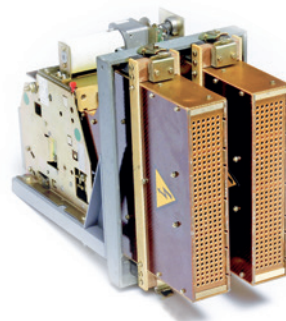


Viele Hersteller kennen das Problem: Sie müssen elektromechanische Geräte und Komponenten weiterhin im Programm behalten, obwohl es sich wegen zu kleiner Stückzahlen kaum noch lohnt. Oder sie müssen für ältere Fabrikate noch die Ersatzteilversorgung sicherstellen, obwohl es längst schon unwirtschaftlich geworden ist. Andere wiederum haben ein neues Produktkonzept entwickelt, können es in der Form aber nicht selbst herstellen. Der FST-Rundum-Service bietet Abhilfe: Wir fertigen elektromechanische Geräte nach einem intelli-

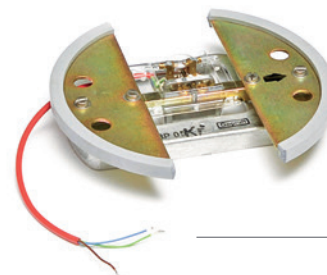
genten Standardverfahren – und übernehmen für Sie von der technischen Dokumentation bis zur Ersatzteillistik sämtliche Aufgaben rund um das Produkt. Egal, ob es um Schalter (auch für explosionsgeschützte Bereiche nach ATEX), Schaltsysteme, Motorantriebe, Strombegrenzer oder messtechnische Geräte wie z. B. Ringkolben-Volumenzähler geht: Wir entlasten Sie auf ganzer Linie. Und Sie können Ihre betrieblichen Ressourcen wieder sinnvoller einsetzen.



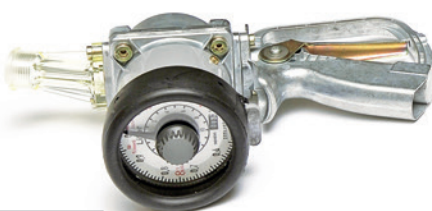
1



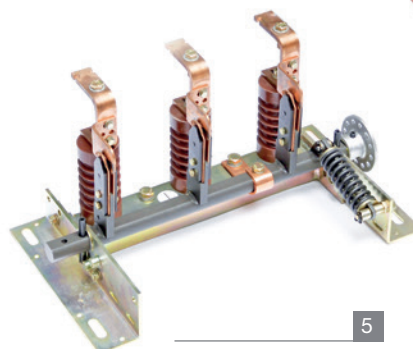
2



3



4



5

1\_ Ringkolbenzähler 7MR

2\_ Gleichstromschnellschalter 3WF

3\_ Magnetisches Relais

4\_ Handölzähler 7MS, auch eichantlich

5\_ Erdungsdraufschar 3CX



Baugruppen und Komponenten

# Systemmontage und Hochspannung



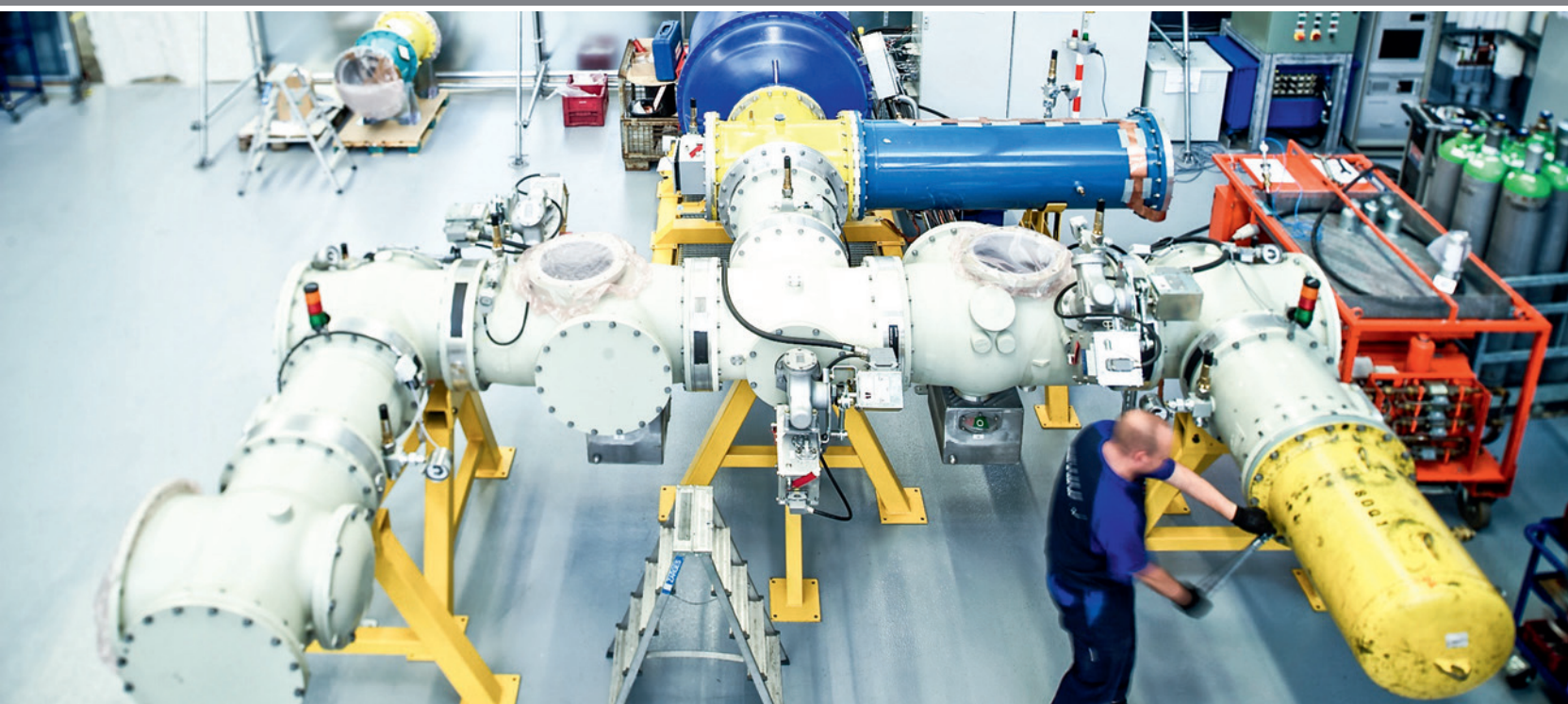
Unsere Kunden müssen jederzeit schnell und flexibel auf die internationalen Marktanforderungen reagieren. Dazu nutzen sie unser breit gefächertes Technik-Know-how und unsere flexiblen Fertigungsmöglichkeiten – zur Realisierung weltweiter Projekte mit höchsten Qualitätsanforderungen. Die Systemmontage für gasisolierte Hochspannungsbaugruppen ist ein Beispiel für unsere Leistungsfähigkeit. Die Montage erfolgt nach präzise geplanten Arbeitsschritten entsprechend einem ISO-9001-zertifizierten Qualitätsmanagementsystem. So können wir stets hohe Anforderungen an Produktqualität, Zuverlässigkeit und Leistung erfüllen, auch wenn es einmal besonders schnell gehen muss. Auf unser umfassendes Serviceangebot können Sie zählen: Ob systemgesteuerte Materialbeschaffung oder Lagerlogistik und Transport für tausende Einzelteile – FST ist der Partner an Ihrer Seite.



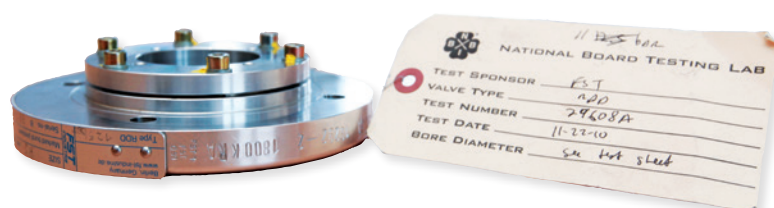


Baugruppen und Komponenten

# Unser Hochspannungsprüffeld



Sichere Prüfung unter Extrembedingungen: Hochwertige Komponenten der elektrischen Energieübertragungstechnik erfordern nach Ihrer Herstellung und Montage ein leistungsstarkes Prüfportfolio. Mit Fachkompetenz und jahrzehntelanger Prüferfahrung sichern wir die Produktqualität von Hochspannungsbaugruppen für energietechnische Anwendungen aller Art. Unsere umfangreiche Prüfausstattung sorgt für effiziente Abläufe und kurze Durchlaufzeiten – auch bei hoher Varianz und unterschiedlichen Prüfanforderungen.



Das ist Versicherung

## Was auch kommt. Zählen Sie auf uns!

- Firmen-/Industrierversicherungen
- Betriebliche und private Altersvorsorge
- Kraftfahrtversicherungen
- Belegschafts-/Privatschutzversicherungen
- Private Krankenversicherung/DKV

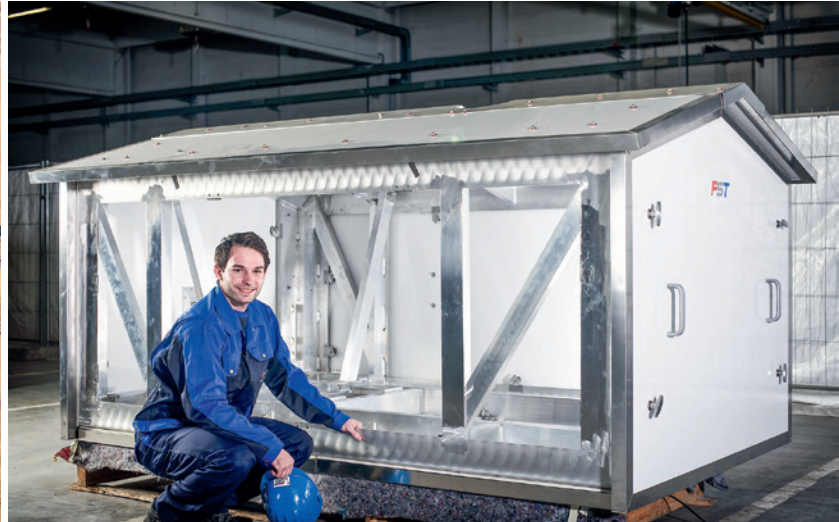
HDI Generalagentur Martin Suckrow  
 Filiale Berlin Kurfürstendamm  
 Kurfürstendamm 93  
 10709 Berlin  
 Fon: 030 / 259 38 600  
 Bildschirmfax 0511 / 645 11 53 115  
 martin.suckrow@hdi.de  
 www.hdi.de/filiale-berlin-kurfuerstendamm



## Baugruppen und Komponenten So vielseitig wie unsere Kunden



Begehbare Aluminium-Umhausungen für eine Funkenstrecke – zur kontrollierten Entladung von Serienkondensatoren auf Stromverteilungsfeldern



Ob Spezialumhausungen, Edelstahlrohrleitungen oder wassergekühlte Aluminium-Hochstromdrosseln: Sie suchen eine technisch anspruchsvolle Fertigungslösung für Ihr Produkt. Wir entwickeln mit Ihnen – unter Berücksichtigung der vorgegebenen Spezifikationen – ein schlagkräftiges Konzept zur Herstellung Ihrer Baugruppen, Komponenten und Anlagen in Einzelfertigung oder Kleinserie. In Ihrem Auftrag kombinieren wir verschiedene Fertigungstechnologien zu einer fachgerechten

und kostenoptimalen Komplettlösung. Neben der Beratung in fertigungsspezifischen Fragestellungen für die Entwicklungs- und Konstruktionsphase und der eigentlichen Produktion sind wir als Subunternehmer auch für den gesamten Aufbau und die Supervision der Montage vor Ort zuständig. Unsere besondere Stärke liegt darin, kundenspezifische Anforderungen in intelligente technische Lösungen umzusetzen – und alle damit zusammenhängenden Leistungen aus einer Hand anzubieten.





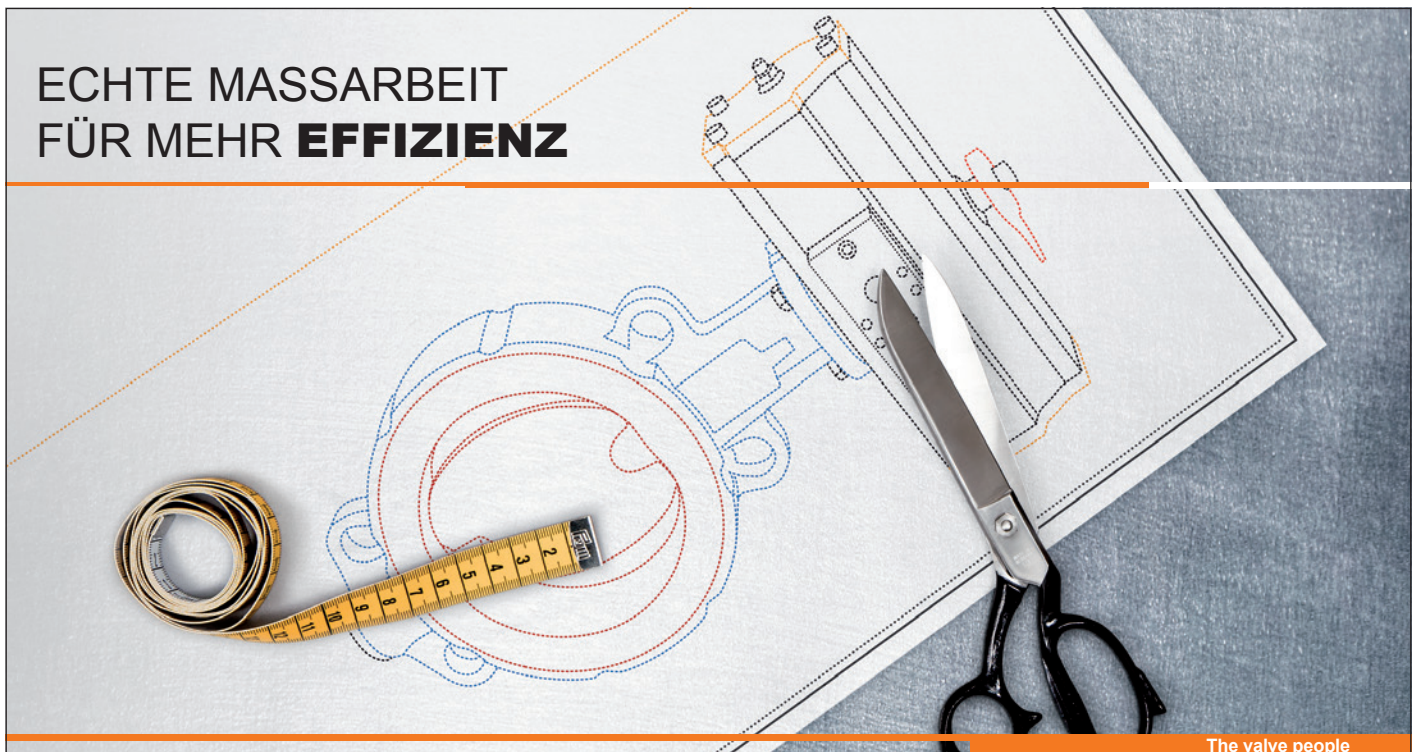
**Geprüft und zugelassen** – FST besitzt die Verfahrens-  
prüfungen für das Verschweißen aller wichtigen Werkstoff-  
gruppen und Verbindungen.

- Un- bzw. niedriglegierter Stahl und Stahlguss
- Cr-Ni-Stähle
- Aluminiumknetlegierung und Aluminiumguss
- Nickel-Molybdän-Verbindungen (Hastelloy)

**Produktbeispiele:**

- Hochspannungsschalt- und Übertragungssysteme
- Maßgefertigte Rohrleitungen aus Edelstahl und Aluminium
- Hochstromdrossel (z. B. 40 kA)
- Hochstromgleichrichter (z. B. 105 kA, 1250 V DC)
- Brechplatten
- Schutzumhausung für extreme Anforderungen  
(Einsatz z. B. bis  $-60^{\circ}$  C Außentemperatur)
- Schweißkonstruktionen für unterschiedlichste  
Anwendungen

**ECHTE MASSARBEIT  
FÜR MEHR EFFIZIENZ**



The valve people

Mit uns machen Sie immer einen guten Schnitt. Denn EBRO bietet ein breites Portfolio energieeffizienter Armaturen und Antriebe an, die perfekt aufeinander abgestimmt sind. Zudem kann diese funktionale Einheit exakt auf Ihre Anforderung zugeschnitten werden. Das passt einfach - und Sie sparen nicht nur Energie, sondern auch bares Geld.



EBRO ARMATUREN Gebr. Bröer GmbH | Karlstraße 8 | D-58135 Hagen | Telefon +49(0)2331-904 0 | Telefax +49(0)2331-904 111  
post@ebro-armaturen.com | www.ebro-armaturen.com | Ein Unternehmen der Bröer Gruppe | www.broeer-gruppe.com





Service und Dienstleistungen

# Führend in der Schweißtechnik



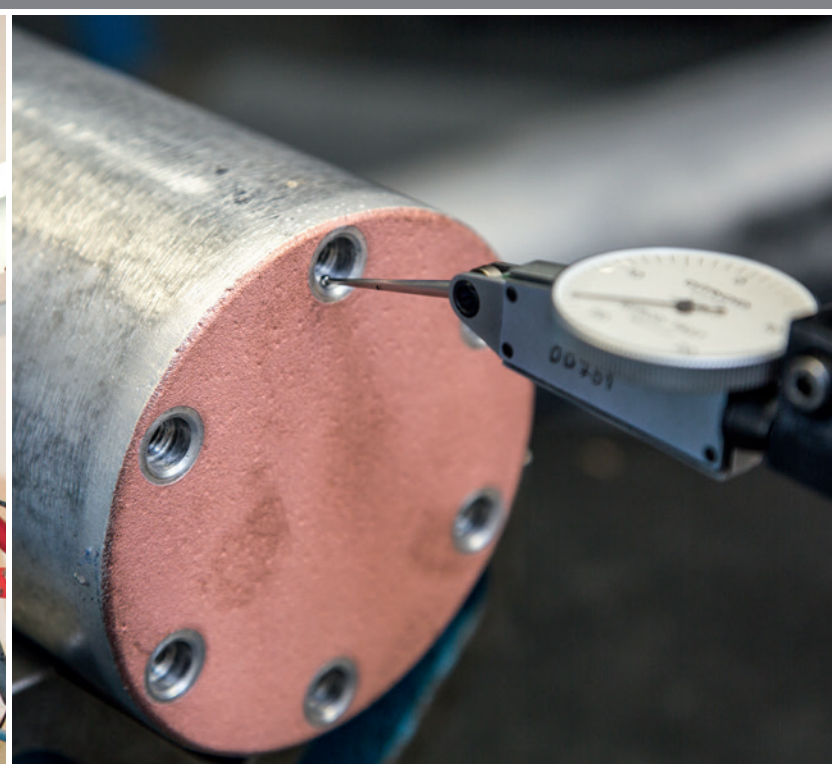
Perfekt verbunden: Die Schweißtechnik spielt bei vielen unserer Produkte eine entscheidende Rolle. Dabei müssen oft komplizierte Aufgabenstellungen in kürzester Zeit erfüllt werden. Etwa, weil die Werkstoffe selbst extrem hohe Anforderungen an die Verbindungsgüte stellen. Oder weil das Produktkonzept spezielle Techniken und sehr viel handwerkliche Erfahrung erfordert. Als GSI SLV-zertifizierter Schweißfachbetrieb nach DIN EN ISO 3834-2 beherrschen wir eine große Bandbreite an Schweißtechniken (DIN EN 1090, DIN EN 15085, DIN 2303, DGRL 97-23-EG), darunter auch das anspruchsvolle Orbital-Schweißverfahren. Dabei handelt es sich um ein vollmecha-

nisches Schutzgasschweißverfahren, bei dem der Lichtbogen maschinell ohne Unterbrechung 360 Grad um das Werkstück herumgeführt wird. Die Verbindung von leistungsstarken Schweißverfahren mit den hervorragenden Handfertigkeiten unserer qualifizierten Schweißtechniker ermöglicht eine sehr hohe Qualität und Reproduzierbarkeit unserer Schweißnähte – selbst an kompliziertesten Bauteilen. Fertigungsbegleitende Qualitätsprüfungen als fester Bestandteil unseres Qualitätsmanagementsystems sichern und protokollieren dieses konstant hohe Niveau auch gegenüber unseren Kunden.



Service und Dienstleistungen

# Qualitätsmanagement trifft Prüfkompetenz



Zu unseren speziell auf Kundenerfordernisse abgestimmten Dienstleistungsprogrammen gehört ein ungewöhnlich vielfältiges Programm an Prüfverfahren. Durch langjährige Erfahrung aus Projekten für die Industrie haben wir eine umfangreiche Prüfkompetenz erworben. Nach eingehender Analyse der jeweiligen Prüfaufgaben bieten wir Ihnen eine für Sie technisch

und wirtschaftlich optimierte Lösung an. Prüfgrundlagen sind die gängigen Regelwerke, europäische und internationale Normen sowie spezifische Kundenanforderungen. Sämtliche Prüfergebnisse werden von uns genau protokolliert und in Abnahmeprüfzeugnissen 2.1, 2.2 und 3.1 nach EN 10204 dokumentiert.

## Zerstörungsfreie Prüfung durch zertifiziertes Prüfpersonal – nach DIN EN ISO 9712

- Druck- und Dichtheitsprüfung, Lecksuche (LT)
- Magnetpulverprüfung (MT)
- Eindringprüfung (PT)
- Durchstrahlungsprüfung (RT)
- Sichtprüfung (VT)
- Berstprüfung

## Funktionsprüfung – umfassender Prüfstand für verfahrenstechnische Anlagen

- Elektrische und mechanische Funktionsprüfung
- Datenaufzeichnung (digital)
- Temperaturoaufzeichnung
- Durchflussmessung
- Druckverlustmessung



Service und Dienstleistungen

# Beratung und Konstruktion



Sie haben eine Aufgabenstellung – wir helfen Ihnen bei der Lösung. Nutzen Sie unser fundiertes Wissen zu Ihrem Vorteil. Durch die aktive Mitarbeit in der Angebotsphase können wir schon frühzeitig unser Know-how einfließen lassen, um die technische Realisierbarkeit zu prüfen und Aspekte der Kosteneffizienz zu berücksichtigen. Unsere Arbeit baut auf Ihren Konzepten und Spezifikationen auf: Nur im intensiven Dialog mit Ihnen können wir sicherstellen, dass Ihre Bedürfnisse und Anforderungen in vollem Umfang erfüllt werden. Gerne verstärken wir Ihr Projektmanagement mit unserer langjährigen Erfahrung oder übernehmen für Sie auch die gesamte Projektleitung. Verschaffen Sie sich Gewissheit über die Wirtschaftlichkeit und Effektivität Ihrer Konzepte und Konstruktionen – und

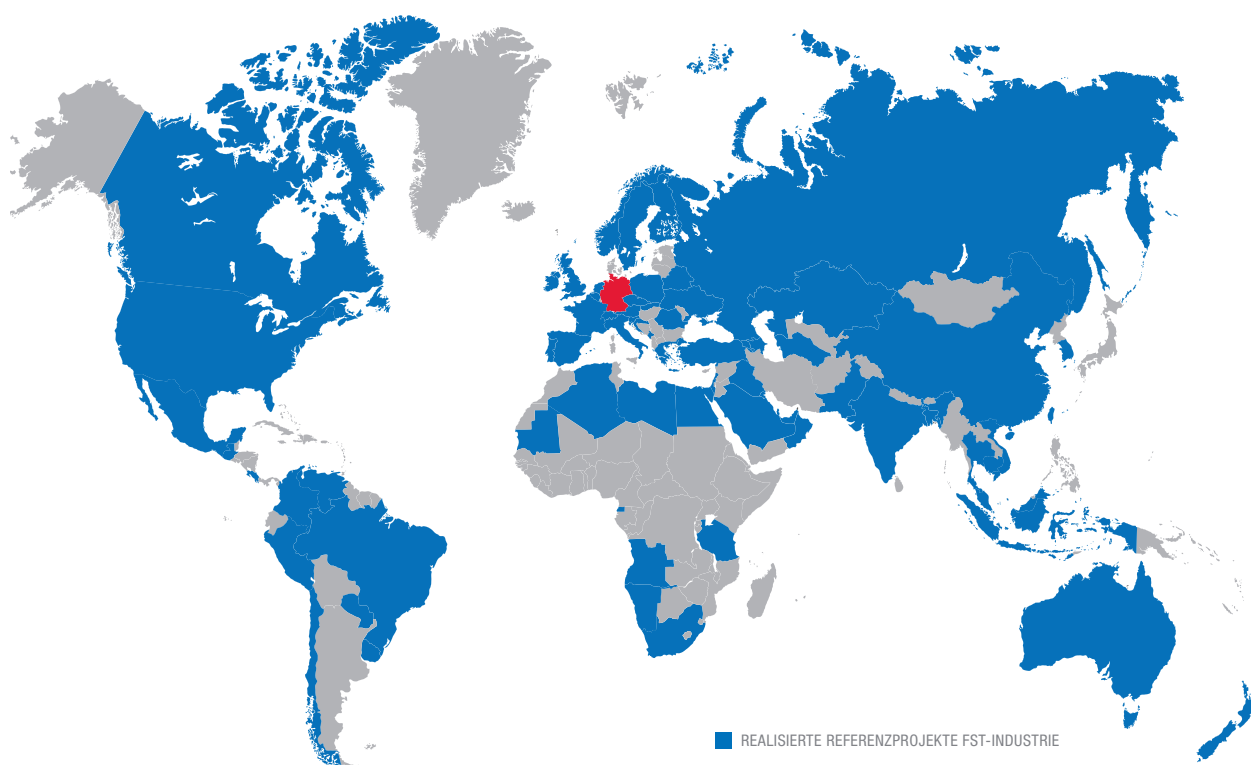
entdecken Sie mit uns lohnende Optimierungspotenziale. Unsere vielseitige Beratungsleistung umfasst u. a.:

- Auslegung
- Konstruktion
- Fertigung
- Schweißtechnik
- Montage
- Supervision, Inbetriebsetzung
- Prüfung
- Verpackung
- Logistik
- After Sales



Service und Dienstleistungen

# After Sales – Full Service rund um den Globus



Von qualifizierten Personaldienstleistungen bis hin zum weltweiten Wartungsservice: FST ist auch nach Inbetriebnahme jederzeit mit technischer Fachkenntnis und zuverlässigen Konzepten für Sie da. Unsere Technikexperten bieten Ihnen vollumfängliche fachliche Beratung und unterstützen Sie mit allem, was für den reibungslosen Betrieb im Unternehmensalltag dazu gehört. Neben allgemeinen Instandhaltungsarbeiten zum langfristigen Erhalt der Zuverlässigkeit, Verfügbarkeit und Sicherheit Ihrer Technik zählen dazu auch weiterführende

Dienstleistungen wie die umfangreiche Modernisierung (Refurbishment), Aufwertung (Upgrading) und Nachrüstung (Retrofitting) bestehender Anlagen. Darüber hinaus koordinieren wir für Sie die internationale Ersatzteillogistik, stehen Ihnen mit unserer jahrzehntelangen Erfahrung für Troubleshooting und unkonventionelle Lösungsfindung zur Seite und kümmern uns auf Wunsch auch um die technische Einführung und Schulung Ihrer Mitarbeiter.

[www.jumo.net](http://www.jumo.net)

**JUMO**

More than **sensors + automation**



Temperatur



Flüssigkeits-  
analyse



Druck



Füllstand



Durchfluss



Feuchte



Regeln



Registrieren



Automatisieren



Überwachen

**Mehr erwarten.**  
Innovative Spitzenleistungen  
für Ihren Erfolg.

JUMO GmbH & Co. KG, Moritz-Juchheim-Straße 1, 36039 Fulda, Telefon: +49 661 6003-0, Fax: +49 661 6003-500, E-Mail: [mail@jumo.net](mailto:mail@jumo.net)



Logistik und Partnerschaften

## International vernetzt – aus Berlin in die Welt



Pünktlich und fehlerfrei am Bestimmungsort: Um auch bei der Auslieferung unsere hohen Qualitätsstandards zu gewährleisten, bündeln wir den Großteil der Transportlogistik bei uns im eigenen Haus. Denn als Hersteller wissen wir am besten, wie unsere Bauteile und Anlagen transportsicher verpackt werden müssen. Bei Bedarf können wir so unter anderem auch aufwendige Spezialverpackungen für den Seetransport realisieren. Dank unserer großzügigen Lager- und Fertigungsflächen – mit Kranausrüstung auf dem neuesten Stand der Technik – können wir selbst ausladende und schwere Bauteile sicher bewegen und fachgerecht verpackt direkt auf den Lkw verladen. Gemeinsam mit unseren bewährten Logistikpartnern sorgen wir für eine reibungslose Koordination der verschiedenen Transportlösungen für Lieferungen in jeden Teil der Welt. Immer individuell. Immer wirtschaftlich. Und immer genau auf Ihre Anforderungen abgestimmt.

## Von der Spezifikation bis zur Inbetriebnahme – Gesamtverantwortung aus einer Hand

Ein gemeinsamer Kompetenzpool, ein gemeinsamer Ansprechpartner: Gerade bei komplexen Großprojekten wissen es unsere Kunden zu schätzen, dass sie durch unser Partnernetzwerk nicht erst lange nach zuverlässigen Anbietern suchen und diese dann auch noch parallel koordinieren müssen. Wir bieten Ihnen klare Verantwortlichkeiten, vollumfängliche Entlastung und kompetente Projektkoordination aus einer

Hand. Dafür ergänzen wir unser Portfolio bei Bedarf mit ausgewählten Partnern aus Spezialbereichen, die wir nicht selbst abdecken – so etwa für bestimmte Aufgaben der Guss-, Steuerungs- oder Kältetechnik. Gemeinsam mit ihnen bilden wir ein eingespieltes Team, das Sie in allen Bereichen mit großer Flexibilität und Fachkompetenz unterstützt. Sprechen Sie uns einfach auf Ihr Vorhaben an.

**Rhenus Warehousing Solutions**





**Die Rhenus-Gruppe ist ein weltweit operierender Logistikdienstleister mit einem Jahresumsatz von 4,1 Mrd. EUR.**

Mit weit über 100 großen Logistikzentren und mehreren Millionen Quadratmetern Lagerflächen verfügt die Rhenus Warehousing Solutions über ein optimales Standortnetzwerk an bereits bestehenden, großen Multi-User Anlagen in Europa und Asien.

Diese Flächenabdeckung bietet vielfältige Möglichkeiten die Lagerstandorte innerhalb definierter Supply-Chain Anforderungen optimal zu nutzen. Beispiele hierfür sind Zentrallager, Regionallager, als auch Cross-Docking Plattformen in Single-, als auch in Netzwerkstrukturen. Für werkslogistische Aufgabenstellungen und produktionsnahe Projekte bietet die Rhenus Warehousing Solutions Ihnen außerdem Inhouse Lösungen an.

Rhenus SE & Co. KG • Berliner Straße 8 • 16727 Velten • Deutschland •  
Tel: +49 (0)3304 372-0 • info@de.rhenus.com • www.rhenus-warehousing-solutions.com



# TOP Lage - Mitten in Berlin!



[www.trigo28.de](http://www.trigo28.de)

**Die Adresse für Logistik- und Produktion**

**Alles ist möglich! Auf Mietflächen von 1.000 m<sup>2</sup> bis 200.000 m<sup>2</sup>**

**Wir haben die passende Fläche! Für Ihre individuellen Ansprüche**

**Sofort verfügbar! Oder in Planung**

Ein Projekt der Illuminus Group 

## TRIGO Businesspark in Berlin-Spandau

**Jula GmbH** | Gartenfelder Straße 28 | 13599 Berlin-Spandau  
Ihr Ansprechpartner: Herr Schönwetter | +49 (0)30 367 53 86-81 | [info@trigo28.de](mailto:info@trigo28.de)



TECHNOLOGY IS OUR PASSION

**FST**  
**INDUSTRIE**

**FST Industrie GmbH**

Gartenfelder Straße 28

Halle HW2

13599 Berlin

Germany

**Tel.: +49 30 310 103-0**

Fax: +49 30 310 103-108

[info@fst-industrie.de](mailto:info@fst-industrie.de)

[www.fst-industrie.de](http://www.fst-industrie.de)

