



## VORWORT

### Sehr geehrte Damen und Herren, liebe Leserinnen und Leser,

ich begrüße Sie herzlich bei der Grotjahn-Stiftung und freue mich über Ihr Interesse an unserem vielseitigen Pflegeangebot. Unsere Stiftung ist eine diakonische Einrichtung mit über 170-jähriger Tradition, die auf den Werten des christlichen Glaubens basiert. Zu unseren Einrichtungen zählen ein modernes Senioren- und Pflegeheim (Grotjahn-Stiftung gGmbH), ein ambulanter Pflegedienst (Diakonie-/Sozialstation Schladen gGmbH) sowie ein seniorengerechtes Wohnraumangebot mit zahlreichen Serviceleistungen.

Insgesamt kümmern sich ca. 300 engagierte und bestens qualifizierte Mitarbeitende um die uns anvertrauten Pflegebedürftigen. Wir setzen uns mit hoher Empathie, Energie und Kompetenz für sie ein und stimmen die menschen- und haushaltsnahen Dienstleistungen auf den individuellen Bedarf ab. Es ist uns eine Herzensangelegenheit, dass sich die Menschen bei uns wohlfühlen – Würde und Nächstenliebe stehen stets im Zentrum unserer täglichen Arbeit.

Die Grotjahn-Stiftung ist umfassend für Sie da: Wir bieten eine kompetente und umfassende Pflegeberatung und beziehen auch Angehörige der Hilfebedürftigen in den Pflegeprozess mit ein. So ermöglichen wir mit unseren durchdachten Strukturen eine optimale Betreuung und Versorgung, die von Wertschätzung und einer bestmöglichen Lebensqualität geprägt ist.

Sie haben Fragen? Zögern Sie nicht, uns ganz unverbindlich anzusprechen – wir sind gerne für Sie da.

Herzliche Grüße

Benedikt Kappler  
Vorstand und Geschäftsführer





Gefördert durch:  
 Bundesministerium  
 für Wirtschaft  
 und Klimaschutz  
 aufgrund eines Beschlusses  
 des Deutschen Bundestages

  
 EUROPÄISCHE UNION  
 Europäischer Sozialfonds



 **MAP**  
 MARKETINGKONGRESS  
 PFLEGEWIRTSCHAFT

Gewinner  
 des 10. WPK  
 Marketingkongress  
 Pflegewirtschaft  
**2022**

### Unser Pflege- und Versorgungsangebot:

- » Kurzzeitpflege
- » Verhinderungspflege
- » Langzeitpflege
- » ambulante Pflege
- » Wohnen mit Service
- » Demenzbetreuung
- » palliative Versorgung



**Aufzugstechnik  
 Glöckle**

Ihr regionaler Hersteller für Neuanlagen, Modernisierung,  
 Service & Wartung (auch Fremdanlagen) aus einer Hand.

T. 05302 805 3810 - 0 · gloeckle-aufzugstechnik.de



“ Christliche Nächstenliebe, frei von jeglichen Ressentiments, bildet das Grundgerüst unserer Unternehmensphilosophie. Wir bekennen uns zu Vielfalt und sehen ausschließlich den Menschen im Mittelpunkt. “

## ÜBER UNS

# DIE HISTORIE DER GROTJAHN-STIFTUNG ZU SCHLADEN

Die Grotjahn-Stiftung wurde am 12. Mai 1851 durch die Initiative von Dr. med. Heinrich Christoph Grotjahn (1794–1872) als Rettungshaus mit landwirtschaftlichem Betrieb ins Leben gerufen. Aus diesen Anfangsjahren ist außer den Protokollbüchern und wenigen Jahresberichten kaum etwas erhalten geblieben. Die heutigen Bauten lassen keine Rückschlüsse auf die der Gründungszeit zu. Selbst der wieder errichtete Brunnen steht wahrscheinlich nicht an seinem ursprünglichen Ort. Anstelle des damaligen „Rettungshauses für sittlich verwaarloste Knaben“ trat mit Beschluss vom 14. September 1929 im Verlauf des Folgejahres ein Senioren- und Pflegeheim.

Geblieden, so scheint es, sind nur das Areal und der Name Grotjahn. Geblieden aber ist auch die Stiftung selbst als eine soziale Einrichtung, die der evangelisch-lutherischen Kirche nahe steht und Mitglied des Diakonischen Werkes der Braunschweiger Landeskirche ist. Auch wenn sie im Laufe der Zeit mit unterschiedlichen politischen Systemen und gesellschaftlichen Gegebenheiten einem erheblichen Wandel unterlag, heute eine andere Aufgabe übernommen hat und kaum mehr etwas an den einstigen landwirtschaftlichen Betrieb erinnert, so basiert das heutige Leben in der Grotjahn-Stiftung doch auf diesen Anfangsjahren.

Durch eine Privatinitiative, bald unterstützt von „christlicher Mildtätigkeit“ und Staat, wurde damals die Institution geschaffen, innerhalb derer die Tradition christlicher Sozialarbeit bis heute fortlebt.




**Autohaus Mrozek OHG**  
38315 Schladen  
T +49 5335 929270  
info@autohaus-mrozek.de  
www.vw-nordharz.de



Werbeanker GmbH  
Fritz-Fischer-Straße 40  
38304 Wolfenbüttel  
05331 71 07 142 • 0151 68 111 004  
ahoi@werbeanker.de • www.werbeanker.de



**BÄCKEREI-KONDITOREI**  
Glückauf Str. 8  
38690 Vienenburg  
Telefon: (0 53 24) 1512  
E-Mail: pstuebig@t-online.de  
**WWW.BAECKER-STUEBIG.DE**

UNSERE LEISTUNGEN

## UNSER SENIOREN- UND PFLEGEHEIM

Das Senioren- und Pflegeheim mit eigener Küche befindet sich am östlichen Ortsrand von Schladen auf dem weitläufigen und parkähnlich angelegten Gelände der Grotjahn-Stiftung. Hier finden Pflegebedürftige in Einzel- und Doppelzimmern ein Zuhause, das ihnen Sicherheit und Komfort bietet und einen sorgenfreien Alltag ermöglicht. Besonderen Wert legen wir dabei auf das Leben in der Gemeinschaft mit gemeinsamen Gottesdiensten, Spielnachmittagen u. v. m.

Mit hoher Fachkompetenz und liebevoller Zuwendung kümmern sich unsere erfahrenen und eingespielten Pflegeteams um die Heimbewohnenden – stets ausgerichtet auf deren individuelle Bedürfnisse, Wünsche und Gewohnheiten.



„Älter werdende Menschen wollen und sollen sich wohlfühlen. Sie haben es verdient. Wir sind zur Stelle, wo, wie und wann wir gebraucht werden – mit respektvoller, bedarfsorientierter und hoch qualifizierter Pflege.“



## BEZUGSPFLEGE UND AKTIVIERENDE PFLEGE

Durch die von uns angewandte Bezugspflege verbinden wir Achtsamkeit und Fürsorge mit hoher Pflegekompetenz. Dabei steht den Pflegebedürftigen eine unserer erfahrenen Pflegefachkräfte als feste Bezugsperson zur Verfügung, wodurch wir eine persönliche Verbindung mit individueller Betreuung und Unterstützung schaffen. Außerdem gewährleisten wir durch aktivierende Pflege die Stärkung vorhandener Fähigkeiten und die Förderung der Selbstständigkeit der pflegebedürftigen Personen.








- Bis zu **55 % günstiger**  
Bezogen auf den jeweils angegebenen Vergleichsbasis-Preis, nicht für rezeptpflichtige Medikamente und Bücher.
- **Schnelle Lieferung per DHL**
- **Nur 3,50€ Porto**
- **Kostenlose pharmazeutische Fachberatung & Bestellannahme:**  
**04171-84 83 0**  
Festnetz: Mo-Fr 8-18 Uhr, Sa 8-13 Uhr

**Die Apotheke. Preiswert. Schnell.**

[www.besamex.de](http://www.besamex.de)

Besamex wir leben - Apotheken • Inh. D. Düvel e.K. • Im Hollandshagen 1-3 • 21436 Marschacht | Unternehmenssitz: Elbuferstr. 86a • 21436 Marschacht



**Schindler – We Elevate**

Wir bewegen täglich eineinhalb Milliarden Menschen mit unseren Aufzügen, Fahrtreppen und Fahrsteigen.



**Schindler**

[www.Schindler.de](http://www.Schindler.de)





## UNSERE LEISTUNGEN

# UNSERE VIELSEITIGEN PFLEGEANGEBOTE



**Menschen, die aufgrund ihrer gesundheitlichen Einschränkungen nicht mehr in den eigenen vier Wänden leben können, erfahren durch unsere stationäre Pflege ein Höchstmaß an fachlicher Kompetenz und Zuwendung in einer wohlbehüteten Umgebung.**

Ein weiteres Angebot besteht in der Kurzzeit- und Verhinderungspflege, dieses richtet sich an Personen, die für gewöhnlich in den eigenen vier Wänden von ihren Angehörigen gepflegt werden. Sind diese verhindert – sei es aufgrund von Urlaub, Krankheit, wichtigen Terminen etc. –, bietet unser Senioren- und Pflegeheim eine optimale Unterbringung auf Zeit.

Diese temporäre Pflege ist auch geeignet für die Überbrückung der Wartezeit auf einen Dauerpflegeplatz, für die erste Zeit nach einem längeren Krankenhausaufenthalt oder, um unsere stationäre Pflege zu testen und besser kennenzulernen.

Neben der Behandlungspflege verfügen wir auch über ein eigenes Haus für die Demenzbetreuung mit beschützendem Bereich und speziell geschultem und erfahrenerm Personal. Zudem sind wir auch in der palliativen Versorgung tätig und somit inklusive religiöser und seelsorgerischer Angebote auf alle Stationen des Lebens bestens vorbereitet.

„Wertschätzung, Respekt und Toleranz haben für uns einen hohen Stellenwert. Die Entscheidungs- und Willensfreiheit als ein zentraler Bestandteil unserer Würde wird von allen Beteiligten respektiert.“





Textilpflege  
**KAISER** 

## Textile Verantwortung für Pflegeheime und Gesundheitswesen

[www.textilpflege-kaiser.de](http://www.textilpflege-kaiser.de)

*Saubere und hygienisch einwandfreie Textilien für Heimbewohner, Patienten und Personal stellen wir für Sie sicher. Für Bewohner ist die persönliche Kleidung ein wichtiges Stück Ihrer Identität und Heimat.*

Zusätzlich zum respektvollen und verantwortlichen Umgang bei der Pflege der Wäsche erfüllen wir die geltenden Hygieneauflagen.

### Kennzeichnung Teka Clean & Care

- Dauerhafte Kennzeichnung der Kleidung per individuellem Barcode
- Wir fahren Ihr Haus an und holen Ihre mit Namen gekennzeichneten Kleidungsstücke in einem Wäschesack ab
- Damit ist die Wäscheteilverfolgung bei uns möglich
- Dies gewährleistet auch, dass die Kleidung immer sicher zu ihren Besitzern zurück findet
- Chemische Reinigung / Sonderteile können personenbezogen abgerechnet werden
- Bedarfsgerechte statistische Auswertungen sind möglich

Partner der



GROTJAHN-STIFTUNG  
Dakonie

### Öffnungszeiten

#### Wäsche- und Reinigungsannahme für Privat- und Geschäftskunden

Montag - Freitag 7:30 bis 17:00 Uhr  
Samstag geschlossen

#### Warenannahme Güterverkehr

Montag - Freitag 7:30 bis 15:30 Uhr  
oder nach Absprache



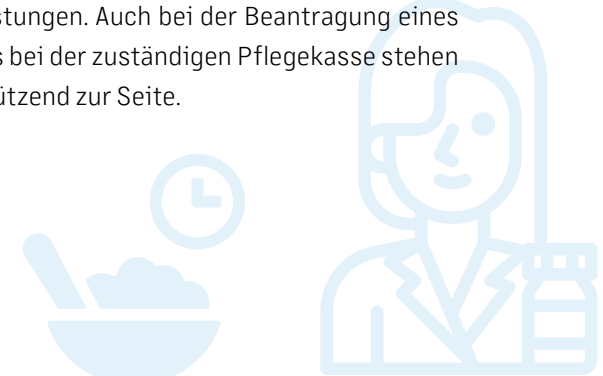
## UNSERE LEISTUNGEN

# DER AMBULANTE PFLEGEDIENST

Die ambulante Versorgung in unserer ländlich geprägten Region ist uns ein wichtiges Anliegen. Deshalb kümmern wir uns mit unserem mobilen Pflegedienst – der Diakonie-/Sozialstation Schladen gGmbH – um die pflegerische Versorgung von Pflegebedürftigen in den eigenen vier Wänden.

Zielführend ist dabei, die Mobilität der betroffenen Personen so lange wie möglich aufrechtzuerhalten und im Idealfall sogar zu verbessern.

Wir helfen und unterstützen umfassend und setzen im Vorfeld auf eine intensive Pflegeberatung – sowohl für die zu pflegenden Personen als auch für deren Angehörige. Wir kennen die Hilfsangebote vor Ort, klären gemeinsam Fragen zum persönlichen Hilfebedarf und geben umfassende Auskunft über die Finanzierung der Hilfeleistungen. Auch bei der Beantragung eines Pflegegrads bei der zuständigen Pflegekasse stehen wir unterstützend zur Seite.



**Unterhaltsreinigung · Reinigung von Altenheimen · Hotelservice · Glasreinigung  
Grundreinigung · Bauschlussreinigung · Fassadenreinigung · Teppichreinigung**

Telefon 05321 318649

Fax 05321 319449

Mobil 0171 1783342

*Unsere Leistung,  
Ihr Vorteil . . .*

Spitalstraße 7 · 38640 Goslar · eMail: hotopf-dienstleistungen@t-online.de

## PFLEGE MIT ENGAGEMENT UND EMPATHIE

Unsere Pflegedienstleistungen sind breit gefächert und reichen von der Hilfe bei der Körperpflege und Beratungen zur häuslichen Pflege über Pflegebegutachtungsbesuche gemäß § 37.3 SGB XI bis hin zur Verhinderungspflege.

Im Bereich der Behandlungspflege verantworten unsere Pflegefachkräfte z. B. die Überwachung und Verabreichung von Medikamenten und Injektionen,

Verbandswechsel, moderne Wundversorgung, das An- und Ausziehen von Kompressionsstrümpfen u. v. m. Darüber hinaus vermitteln wir Hausnotrufsysteme sowie Menüdienste und kümmern uns um seelsorgerischen Beistand und die Begleitung durch unser Palliativ- und Hospiz-Netz. Durch unsere Rufbereitschaft sind wir außerdem in dringenden Fällen rund um die Uhr für die von uns betreuten Menschen da.



„ Wir arbeiten mit hoher sozialer und fachlicher Kompetenz, die wir durch kontinuierliche Aus-, Fort- und Weiterbildung erwerben und fortwährend verbessern. Wo es um Menschen geht, darf es keinerlei Kompromisse geben. Nach dieser Prämisse handeln, arbeiten und leben wir. “



**Ihr Systemanbieter -  
 Versorgungstechnik nach  
 höchsten Standards.**

Wir von HLF realisieren innovative Lösungen und Gesamtkonzepte für Industrie, Gewerbe und den privaten Bereich.

[www.hlf-goslar.de](http://www.hlf-goslar.de)



## UNSERE LEISTUNGEN

# WOHNEN MIT SERVICE

Unser Wohnen mit Service ermöglicht älteren Menschen eine möglichst selbstständige Lebens- und Haushaltsführung bei einem Maximum an Sicherheit. Das Zusammenleben in unserer Wohnanlage bietet außerdem eine lebendige Gemeinschaft mit Gleichaltrigen und fördert so das Knüpfen wertvoller sozialer Kontakte.

Unsere Seniorenwohnanlage auf dem Gelände der Grotjahn-Stiftung umfasst acht Wohngebäude mit insgesamt 67 seniorengerechten und barrierefreien Wohnungen für Ein- und Zweipersonenhaushalte.

Die Wohnungen mit Größen zwischen 50 und 70 m<sup>2</sup> sind bequem mit Aufzügen zu erreichen und verfügen über einen Balkon, einen Abstellraum sowie eine Türsprechanlage und einen Antennenanschluss.

„ Unser Ziel ist es, dass sich die Menschen in ihrer Umgebung wohlfühlen und eine hohe Lebensqualität gewährleistet wird. Voraussetzung dafür sind die Verwirklichung christlicher Nächstenliebe sowie eine professionelle Pflege und Betreuung mit bestem Service. “



**M**  
**W** **Manfred Wallat**  
**Elektro GmbH**  
Elektro \* Heizung \* Sanitär



Bahnhofstraße 24 \* 38315 Schladen

T: 05335-377 \* M: manfred-wallat@t-online.de

[www.elektro-wallat.de](http://www.elektro-wallat.de)

### ELEKTROINSTALLATION

Installation, Sanierung, Wartung, Sanierung der Elektrotechnik, Hauskommunikationsanlagen, Sicherheitstechnik: Rauchmelder, Alarmsystem, Stromregulierungen, Verdrahtungsarbeiten

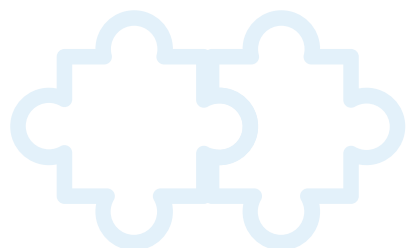
### HEIZUNG + SANITÄR

Sanierung, Umbau, Erweiterung der Anlage, Klima- und Lüftungstechnik, Wartung & Reparatur, Messtechnik, Steuerungstechnik, Solartechnik  
Planung und Beratung

### MULTIMEDIA

Sie haben Probleme mit Ihrer Heimkinoanlage oder Ihr Subwoofer bringt nur dämpfende Töne hervor? Das professionelle Team geht der Ursache schnell und zuverlässig auf den Grund!

Zudem bieten wir optionale Wahlserviceleistungen, wie z. B. hauswirtschaftliche Hilfen (Einkaufsservice, Reinigung, Gardinenwäsche etc.), Vermittlung von Essen auf Rädern, haustechnischen Service oder die Unterbringung von Gästen. Außerdem stehen natürlich sämtliche Einrichtungen und Annehmlichkeiten auf dem Gelände der Grotjahn-Stiftung zur Verfügung.



### Inklusive Grundserviceleistungen

- » Beratung zur alltäglichen Lebensführung
- » Informationen zum Hausnotrufsystem und zu Assistenzsystemen
- » Information über Angebote unseres ambulanten Pflegedienstes
- » Unterstützung und bevorzugte Aufnahme zur Pflege in unserem Seniorenheim
- » Unterstützung bei Behördengängen und ähnlichen Angelegenheiten
- » Informationen zu Angeboten des Begleitenden Dienstes
- » Stundenweise Nutzung des Gemeinschaftsraums z. B. für Spielenachmittage
- » Teilnahme an evangelischen und katholischen Gottesdiensten im Seniorenheim
- » u. v. m.



**Für eine ganzheitliche Versorgung**  
 mit medizinischen Hilfsmitteln und erstklassigem Service



- |   |   |   |
|---|---|---|
|  <b>Home Care</b>      |  <b>Orthopädie</b>   |  <b>Medizintechnik</b> |
|  <b>Rehabilitation</b> |  <b>Sanitätshaus</b> |  <b>Wissenswelten</b>  |

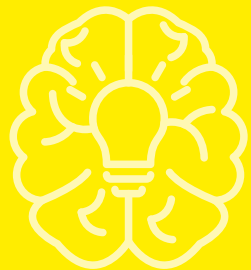
Ihre Gesundheit bewegt uns.  
[www.strehlow.info](http://www.strehlow.info)

## UNSERE LEISTUNGEN

# LEBENSQUALITÄT MIT WOHLFÜHLCHARAKTER

Die Einrichtungen der Grotjahn-Stiftung befinden sich in einer parkähnlichen Außenanlage mit altem Baumbestand. Das komplette Gelände ist barrierefrei, bietet zahlreiche Sitzmöglichkeiten und kostenfreies WLAN. Außerdem finden Sie hier das beliebte Grotjahn-Café, einen Friseur sowie eine Praxis für Krankengymnastik.

Die unmittelbare Umgebung bietet eine optimale Infrastruktur mit Einkaufsmöglichkeiten für den täglichen Bedarf (Supermärkte, Drogeriemarkt, Bekleidungsgeschäft etc.), Ärzten und Apotheken sowie dem örtlichen Bahnhof in direkter Nähe. Auf unserem Gelände stehen zudem zwei große Besucherparkplätze kostenfrei zur Verfügung.



### **Gemeinschaftliche Freizeitgestaltung**

Für eine altersgerechte Freizeitgestaltung und die Förderung sozialer Kontakte bietet unser Begleitender Dienst ein buntes Programm an Aktivitäten in den Wohnbereichen. Zu den wöchentlichen Angeboten zählen z. B. gemeinsames Singen, Spielenachmittage, Kegeln, Vorleserunden, kulturelle Angebote, Gottesdienstbesuche, Erinnerungspflege, Gedächtnistrainings, Gymnastik, kreatives Arbeiten u. v. m.

### **Gottesdienste und Seelsorge**

Pfarrerin Ulrike Baehr-Zielke lädt regelmäßig zu Andachten und Gottesdiensten in unsere Lukas-Kapelle ein. Auch regelmäßige Besuche bei den uns anvertrauten Menschen, Gespräche mit Angehörigen und Mitarbeitenden sowie vertraulich geführte Seelsorgegespräche sind Teil ihrer täglichen Arbeit.

### **Wir wünschen einen gesegneten Appetit!**

Unsere hauseigene Küche verwöhnt die Bewohnenden unseres Senioren- und Pflegeheims mit fünf Mahlzeiten am Tag – frisch zubereitet mit gesunden Produkten. Der Mittagstisch mit wöchentlich wechselndem Speiseplan bietet täglich zwei Menüs zur Auswahl, eines davon in vegetarischer Ausführung. Natürlich wird bei betroffenen Personen das Speisenangebot individuell an das Gesundheitsbild angepasst. Die Mahlzeiten können im Tagesraum, auf den Zimmern (Wahlleistung) oder im Grotjahn-Café serviert werden. Das Café mit seinem hellen und freundlichen Ambiente, dem Wintergarten und einer großen Gartenterrasse lädt auch außerhalb des Mittagstisches zu gemütlichen Stunden ein. Hier gibt es ein täglich wechselndes Angebot an Torten und Kuchen, verschiedene Kaffeespezialitäten, Tees, Kaltgetränke und eine kleine Eiskarte.



# WIE KRAUT UND RÜBEN



TRANSGOURMET



Wir sind der Spezialist für die zuverlässige deutschlandweite Belieferung mit einem qualitativ hochwertigen Profivollsortiment an Großverbraucher in Gastronomie und Gemeinschaftsverpflegung.

Mit persönlicher und freundlicher Fachberatung, ganzheitlichen Konzepten und innovativen Lösungen unterstützt Transgourmet nachhaltig die Kunden dabei, effizienter und besser zu werden.

VERLÄSSLICH  
FRISCH. IMMER  
LECKER!



Transgourmet Deutschland GmbH & Co. OHG  
Albert-Einstein-Str. 11 · D - 31135 Hildesheim

## UNSER TEAM

# ARBEITEN BEI DER GROTJAHN-STIFTUNG

Das Team der Grotjahn-Stiftung setzt sich aus ca. 300 erfahrenen und engagierten Fachkräften zusammen. Viele von ihnen sind schon seit Jahren, zum Teil schon seit Jahrzehnten, in der Stiftung tätig. Wir pflegen eine wertschätzende Arbeitsatmosphäre, die durch flache Hierarchien, einen engen Zusammenhalt und gegenseitige Unterstützung geprägt ist. Zudem setzen wir eine Mitarbeitendenvertretung ein, die unsere Mitarbeitenden in sämtlichen beruflichen, wirtschaftlichen und sozialen Belangen unterstützt. Darüber hinaus fördern wir die Weiterentwicklung unserer Mitarbeitenden durch ein breites Fort- und Weiterbildungsangebot (Führungskräfteentwicklung, Palliativfachkräfteausbildung, pflegefachliche Fortbildungen u. v. m.).

### Willkommen im Team

Wir sind laufend auf der Suche nach ausgebildeten Pflegefachkräften, die unser Team bereichern wollen. Außerdem bilden wir junge motivierte Personen zu Pflegefachleuten und Kaufleuten für Büromanagement aus. Und auch Quereinsteigern bieten wir eine Mitarbeit an, z. B. im hauswirtschaftlichen Bereich. Wir betreiben ein sehr persönliches und durchdachtes Onboarding und wurden für unser Konzept zur digitalen Personalgewinnung und Mitarbeiterbindung mit dem CARE INVEST Marketingpreis Pflegewirtschaft 2022 ausgezeichnet.

### Interessiert? Wir freuen uns auf Ihre Bewerbung!

E-Mail: [bewerbung@grotjahn-stiftung.de](mailto:bewerbung@grotjahn-stiftung.de)  
Bewerberhotline: 05335 808-200.



### Neben einer überdurchschnittlich guten Bezahlung (Tarifvertrag der Diakonie Niedersachsen) bieten wir unseren Mitarbeitenden folgende Benefits:

- » 30 Tage Urlaub / 38,5-h-Woche
- » Flexible Arbeitszeiten
- » betriebliche Altersvorsorge
- » Gesicherte Jahressonderzahlung
- » Krankengeldzuschuss und Kindergeldzulage
- » Gesundheitsförderung
- » Fort- und Weiterbildungen
- » Jobrad-Leasing
- » Mitarbeiter-App (Gratis-Coupons, Infos, Dienstpläne, Gehaltsabrechnungen etc.)
- » Rabattangebote (Apotheke, Autohaus, Versicherungen, Onlineshops, stationäre Händler)

“ Die Grotjahn-Stiftung ist für die Herausforderungen der Zukunft bestens gewappnet. Bewährte Arbeitsabläufe werden mit zukunftsweisenden Kommunikationstechnologien und optimaler Ausstattung zu einem großen Ganzen kombiniert. “





# Werla APOTHEKE



## Wir sind für Sie da!

In unseren Apotheken vor Ort in Schladen sind Ihre Gesundheit und Ihr Wohlbefinden stets im Mittelpunkt all unserer Bemühungen. Dabei sind uns aktuelles und fundiertes Fachwissen, Freundlichkeit und Einfühlungsvermögen besonders wichtig. Denn jeder Mensch ist unterschiedlich und hat individuelle Bedürfnisse. Wir garantieren Ihnen eine flächendeckende, schnelle und sichere Arzneimittelversorgung und bringen die Medikamente wunschgemäß auch direkt zu Ihnen nach Hause. Sie haben die Möglichkeit vor Ort bei uns einzukaufen oder auch online via App Ihre Medikamente vorzubestellen. An erster Stelle steht bei uns immer die fachkundige pharmazeutische Beratung. Wir nehmen uns Zeit für Ihre Anliegen. Offen für Impulse von außen befinden wir uns im ständigen Austausch mit Ärzten, Krankenkassen, Wissenschaftlern und gleichgesinnten Kolleg/innen und erweitern so ständig unser pharmazeutisches Know-How, das wir Ihnen jederzeit gerne zur Verfügung stellen. Wir freuen uns auf Ihren Besuch!

### Unsere Leistungen und Schwerpunkte

- Pflanzliche Arzneimittel (Phytopharmaka)
- Homöopathie & Schüssler Salze
- Verleih von Milchpumpen
- Pharmazeutische Dienstleistungen (Blutdruckmessung/Polymedikationsanalyse)
- Versorgung mit Pflegehilfsmitteln und Inkontinenzprodukten
- Anmessen von Orthesen und Kompressionsstrümpfen
- Spezielles Sortiment für Babys und Kleinkinder
- Medizinische Kosmetik
- Diabetesversorgung
- Arzneitees



Vorbereitung  
einfach per App

Hermann-Müller-Straße 1  
38315 Schladen

E-Mail: [info@werla-apotheke.de](mailto:info@werla-apotheke.de)  
Web: [www.werla-apotheke.de](http://www.werla-apotheke.de)



☎ 05335/9 29 56 60 🖨 05335/9 29 56 61



**>6.000** **Mitarbeiter**    **20+** **Leistungen**

**170+** **Standorte**    **1** **Team**



# HS Heinrich Schmid

- » Malerarbeiten
- » Trockenbauarbeiten
- » Wärmedämmung
- » Bodenbeschichtung
- » Bodenbelagsarbeiten
- » Brandschutz
- » Fassadensanierung
- » Fliesenlegerarbeiten



**Für mehr INFOS klick hier!**

**WERDE EIN TEIL VON UNS**

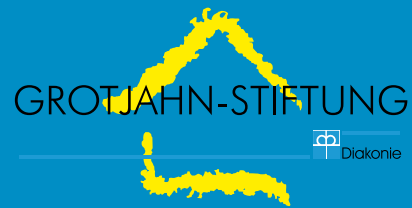
und starte deine Ausbildung, dein Studium oder deine Meistersausbildung bei Heinrich Schmid



UNSER LEITSATZ  
**GEMEINSCHAFTLICH.  
WERTSCHÄTZEND.  
VERANTWORTUNGSVOLL.**

Sich in die pflegenden Hände von Dritten zu begeben, ist mit großem Vertrauen verbunden. Das Team der Grotjahn-Stiftung ist mit Leidenschaft, Feingefühl und hoher fachlicher Kompetenz für die uns anvertrauten Personen da und zahlt dieses Vertrauen mit liebevoller Zuwendung zurück. Bei uns sind Pflegebedürftige in besten Händen.





GROTJAHN-STIFTUNG



Diakonie



GROTJAHN-STIFTUNG

gemeinnützige GmbH  
Senioren- und Pflegeheim



Diakonie



GROTJAHN-STIFTUNG

Diakonie-/ Sozialstation Schladen  
gemeinnützige GmbH



Diakonie

# GROTJAHN-STIFTUNG

Hermann-Müller-Straße 12  
38315 Schladen  
Telefon: 05335 8080  
E-Mail: [info@grotjahn-stiftung.de](mailto:info@grotjahn-stiftung.de)  
Web: [www.grotjahn-stiftung.de](http://www.grotjahn-stiftung.de)

Erreichbarkeit:  
Mo – Fr: 8:30 – 14:30  
Sa – So: geschlossen  
oder Termine nach Vereinbarung.

