



Industriepark Walsrode





Industriepark Walsrode

PARTNERSCHAFT FÜR INNOVATION UND WACHSTUM

Der rund 87 Hektar große Industriepark Walsrode (IPW) bietet alles, was Unternehmen für ihre industrielle Produktion benötigen: hervorragende Verkehrsanbindungen, eine hochentwickelte Infrastruktur und Versorgungssysteme, geeignete Produktionsgebäude und ein breites Spektrum an Dienstleistungen. Neben Energie- und Abwasserdienstleistungen stehen auch Werkfeuerwehr, Werkschutz und weitere Services sowie Büroflächen zur Verfügung. Zusätzlich zu den umfangreichen, baureifen Flächen mit rechtskräftigen Bebauungsplänen sind weitere Areale bereits im Flächennutzungsplan für gewerbliche und industrielle Entwicklungen vorgesehen.

Der Industriepark ist im Besitz des tschechischen Industrie- und Technologiekonzerns Czechoslovak Group. Fünf große produzierende Unternehmen und zahlreiche Dienstleister profitieren von den effizienten Strukturen vor Ort. Mit ihrer internationalen Ausrichtung im täglichen Geschäft verstehen sich die ansässigen Unternehmen auch als Partner der Region, mit sozialem Engagement und als eines der wichtigsten Ausbildungszentren zwischen Hamburg, Hannover und Bremen.

DATEN & FAKTEN

Gesamtfläche des Industrieparks: **875.000 m²**

Freiflächen: je nach Fläche **Erbbaurecht oder Kauf**

Sofort verfügbare Flächen mit B-Plan (GI): **110.000 m²**

Gesicherte Flächen mit F-Plan für Industrie: **341.000 m²**

Branchen am Standort: **Chemische und Kunststoffverarbeitende Industrie, Energiedienstleistungen**

Mitarbeiter am Standort: **ca. 1.600**

Verkehrsanbindung: **Autobahnanschluss** 15 Minuten A7 und A27, **Gleisanschluss** verfügbar bzw. herstellbar, Entfernung zu **Flughäfen**: Hannover 60 km, Bremen 75 km, Hamburg 110 km, **Seehäfen**: Bremen 75 km, Hamburg 90 km, Bremerhaven 110 km


MSM WALSRODE
MSM WALSRODE GMBH & CO. KG, ...

... ist ein Unternehmen der Czechoslovak Group mit Sitz in Prag. MSM Walsrode stellt am Standort Bomlitz im Dreieck zwischen Hamburg, Hannover und Bremen aus dem nachwachsenden Rohstoff Cellulose das Traditionsprodukt Nitrocellulose für Verpackungs-Druckfarben und Lacke her und betreibt den Industriepark Walsrode. Zu MSM Walsrode gehören neben dem Industriepark Walsrode und der Nitrocellulose-Produktion auch Mechanische und Elektrische Werkstätten mit Engineering sowie ein Ausbildungszentrum. Insgesamt beschäftigt MSM Walsrode rund 400 Mitarbeitende am Standort.


IN DER WIPAK GRUPPE ...

... arbeiten 1.800 Mitarbeiter an elf Produktionsstandorten und in 13 Vertriebsbüros. Die Wipak Gruppe ist Teil der Sparte Wihuri Packaging und ein weltweit führender Hersteller von Verpackungs-Materialien und -Lösungen für die Lebensmittel- und medizinische Industrie. Mit rund 450 Mitarbeitern ist Wipak Walsrode der größte Produktionsstandort der Wipak Gruppe. Wihuri ist ein international agierender finnischer Konzern aus Industrie und Handel. Die vier Geschäftsbereiche von Wihuri sind Verpackungen, Technischer Handel, Wihuri Oy Aarnio und Spezial-Produkte und -Services. Die 5.000 Mitarbeiter erwirtschaften einen Konzernumsatz von rund 1,7 Milliarden Euro. Wipak liefert Verpackungen für Nahrungsmittel wie Backwaren, Snacks, Fleisch- und Wurstwaren, Käse und Milch, Fertiggerichte, Feinkost, Fisch, Tiernahrung, Gewürze, Tabak etc. Auch in der Medizintechnik ist Wipak zu finden. Produziert werden sichere und zuverlässige Verpackungen für medizinische Geräte und Instrumente, Health-Care-Produkte, Industrieprodukte und für den Praxis- und Krankenhausbedarf (Steriking®).





DOW DEUTSCHLAND ANLAGENGESELLSCHAFT MBH

DOW verbindet Expertise in Forschung und Technologie, um herausragende Lösungen zu entwickeln, die essenziell für den menschlichen Fortschritt sind.

Cellulose ist ein wichtiger „Konstruktionswerkstoff“ der Natur und stabilisiert Pflanzen und Bäume. Die Grundeigenschaften der Cellulose macht sich Dow im Werk Bomlitz zu Nutze und stellt mit rund 180 Mitarbeitenden chemische Verbindungen her, die je nach Zusammensetzung und Verarbeitung verschiedenste Eigenschaften entwickeln können. Einige gelieren bei hohen oder niedrigen Temperaturen, andere bilden Filme oder kleben, einige machen Flüssigkeiten unterschiedlich zähflüssig. Im Bausektor sorgt Methylcellulose für die richtigen Eigenschaften in Fliesenklebern, Wandputzen, Mörtel etc. Die Produkte müssen bestimmte Verhaltensweisen mitbringen, dürfen beispielsweise nicht zu schnell oder zu langsam trocknen, müssen sich glatt verstreichen lassen und sollen natürlich nicht nach dem Auftragen wieder von der Wand fallen.



DIE WALSDRODER CASINGS GMBH ...

... ist ein traditionsreicher Anbieter hochwertiger Hüllen für die Fleisch-, Wurst- und Käseindustrie und das Handwerk. Zusätzlich wird inzwischen auch der wachsende Markt der vegetarischen und veganen Wurсталternativen beliefert. Seit 2017 gehört Walsroder Casings zu den VISKASE Companies, USA, und ist mit seinen Produkten voll integriert in das Produktprogramm und Produktionsnetzwerk der VISKASE. VISKASE steht als weltweit führendes Unternehmen für anspruchsvolle Forschungs-, Produktions-, Verkaufs- und Serviceleistungen aus kompetenter Hand. Das Unternehmen beschäftigt weltweit etwa 2.500 Mitarbeitende an elf Herstellungsorten sowie neun Vertriebsbüros. Seit mehr als neun Jahrzehnten werden in Bomlitz Wursthüllen bester Qualität, die zu einwandfreien Produktionsabläufen bei Kunden im Handwerk und in der Industrie beitragen, hergestellt. Mit modernen Konfektionierungs- und Drucktechniken/-anlagen werden alle Produkte individuell für jedes praxisübliche Kundenbedürfnis zugeschnitten. Der Standort Bomlitz umfasst rund 200 Mitarbeiter.



COVESTRO FILMS: KOMPETENZZENTRUM FÜR HOCHLEISTUNGSFOLIEN

Die Tochtergesellschaft von Covestro in Bomlitz stellt seit knapp 40 Jahren technische Spezialfolien her. Auch deshalb hat Covestro den Standort zu einem von drei deutschen Kompetenzzentren für Hochleistungsfolien gemacht. Der Standort gehört zum Bereich Spezialfolien (Specialty Films) bei Covestro, der weltweit technische Folien fertigt, die unter anderem in der Medizintechnik, im Autoinnenraum und in Ausweisdokumenten verwendet werden. Er ist führend bei der Produktion hochwertiger thermoplastischer Elastomerfolien der Marke Plaiton®. Einen großen Anteil daran haben die beinahe 100 Mitarbeitenden, die am niedersächsischen Standort täglich Höchstleistungen bringen.



TALKE – DER PARTNER IN DER CHEMIELOGISTIK

Seit der Gründung im Jahr 1947 sind wir ein verlässlicher Partner für die Chemiebranche. TALKE bietet Logistiklösungen aus einer Hand, die sich an den dynamischen Anforderungen der Industrie orientieren. Die Kernkompetenz von TALKE reicht weit über den Transport und die Lagerung hinaus. Von Verpackung über Umschlag gefährlicher und harmloser Stoffe bis hin zur Beratung und Implementierung von logistischen Prozessen, Gebäuden und Anlagen wird das gesamte Spektrum abgedeckt. Digitale Services runden das Portfolio ab und bieten maßgeschneiderte Lösungen für jeden Kunden. In Bomlitz beschäftigt TALKE rund 60 Mitarbeiter*innen.

**DIE ENBW CONTRACTING GMBH (ENBW CG) ...**

... ist eine 100-%-Tochter der EnBW Energie Baden-Württemberg AG. Das Unternehmen bietet vollumfängliche Lösungen und Dienstleistungen rund um das Thema Energie an. Als Energiedienstleister projiziert, baut, finanziert und betreibt die EnBW CG dezentrale Energieversorgungsanlagen (Wärme, Dampf, Kälte, Druckluft, KWK-Strom, Photovoltaik) für Industrie, Kommunen, Immobilienwirtschaft und Gewerbe. Im operativen Contracting-bereich sind mehr als 115 Mitarbeiter tätig. Technisches und energiewirtschaftliches Knowhow sowie umfangreiche Branchenkompetenz mit deutschlandweit über 220 Kundenanlagen und einem Jahresumsatz von größer 90 Millionen Euro zeichnen die EnBW CG als einen der Top-Contracting- und Energiedienstleistungsanbieter in Deutschland aus.

Zum 1. März 2017 hat die EnBW CG das erdgasbefeuerte Heizkraftwerk im Industriepark Walsrode übernommen. Als Eigentümerin und Betreiberin der Anlage liefert sie an Industriekunden am Standort Strom, Dampf, Druckluft und vollentsalztes Wasser. In den Jahren 2017/2018 hat die EnBW CG ca. 30 Millionen Euro in die Energieversorgung des Industrieparks und in eine hochmoderne Leitwarte investiert. In der Leitwarte laufen alle Informationen aus Contracting-Anlagen von EnBW-Kunden im ganzen Bundesgebiet zusammen. Ihre Betriebsdaten werden rund um die Uhr 24 Stunden am Tag und sieben Tage in der Woche überwacht.



EIGENES KRAFTWERK (ENBW): Versorgung mit Prozessdampf, Strom

BETRIEBSEIGENE KLÄRANLAGE (IFF)

PROZESS- UND LÖSCHWASSER

GLEISANSCHLUSS UND RANGIERDIENSTLEISTUNGEN

REPARATUR- UND INSTANDHALTUNGSSERVICES: Ihr Partner für die reaktive, vorbeugende und zuverlässigkeitsorientierte Instandhaltung mit eigenen Werkstätten u.a. für Teilefertigung, Bereitschaft 24/7 elektrisch

SANITÄTSDIENST, SICHERHEITSDIENSTLEISTUNGEN: 24/7

HAUPTBERUFLICHE WERKFEUERWEHR: 24/7

AUSBILDUNGSZENTRUM mit eigenen Trainern

ZAHRLICHE DIENSTLEISTER VOR ORT: Breites Spektrum an optionalen Services wie Rohrleitungsbau, Gerüstbau, Isolierung, Elektrofachbetriebe oder Engineering

BAUREIFE ANSIEDLUNGSFLÄCHEN SOWIE BÜRORAUMKAPAZITÄTEN

FÖRDERBERATUNG DURCH DIE REGIONALE WIRTSCHAFTSFÖRDERUNG (DELTALAND)

BETRIEBSRESTAURANT



www.covestro.com

„Hidden Champion“ aus Bomlitz:

Die **Covestro Films GmbH** blickt auf einen rasanten Aufstieg zurück. Seit der **Gründung im Jahr 1985** geht der Weg steil bergauf. Covestro Films gehört zum Bereich Spezialfolien (Specialty Films) bei Covestro, der **weltweit technische Folien** fertigt, die unter anderem in der **Medizintechnik**, **im Autoinnenraum** und in **Ausweisdokumenten** verwendet werden. Die 100%ige Covestro-Tochter ist führend bei der Produktion hochwertiger **thermoplastischer Elastomerfolien der Marke Plaitlon®**.

Einen großen Anteil daran haben die rund 100 Mitarbeitenden, die am niedersächsischen Standort täglich Höchstleistungen bringen.

Und das zahlt sich aus: Denn der Standort Bomlitz ist in Deutschland das Kompetenzzentrum von Covestro für die Herstellung thermoplastischer Elastomerfolien. Hier sind Produkt- und Anwendungsentwicklung, Technikum, Produktion, Supply Chain (Produktionsplanung und Logistik) und Einkauf untergebracht. Die beiden anderen deutschen Kompetenzzentren für die Produktion von Hochleistungsfolien befinden sich an den Covestro-Standorten in Leverkusen und Dormagen (Polycarbonat Spezialfolien).

Thermoplastische Polyurethanfolien für viele Industriezweige: Plaitlon® TPU-Folien sind vielseitige Materialien, die in verschiedenen Industriezweigen Anwendung finden. Diese dünnen, flexiblen Folien bestehen aus elastomeren Polymeren und weisen eine beeindruckende Kombination von technischen Eigenschaften auf, die sie für eine breite Palette von Anwendungen prädestinieren. Zu den technischen Eigenschaften zählen Elastizität und Flexibilität, hohe Temperaturbeständigkeit, chemische Beständigkeit und Wasserdichtigkeit. Die Folien werden unter anderem für atmungsaktive und gleichzeitig wasserdichte Membranen in Outdoor-Bekleidung, Sportausrüstung und Wundheilungspflastern verwendet sowie in PKW-Innenräumen. In der Bauindustrie werden die Folien eingesetzt, um beispielsweise Dächer und Wände vor Feuchtigkeit und Umwelteinflüssen zu schützen oder für die Reparatur defekter Rohrleitungen. Durch ihre hohe Flexibilität über einen weiten Temperaturbereich die sehr gute Beständigkeit gegen Witterungseinflüsse und die hohe mechanische Festigkeit erfüllen sie die hohen Anforderungen in diesen Bereichen.

Covestro Films Expertise liegt im Bereich Mehrschichtfolien. Sie verknüpfen verschiedene Eigenschaften, die an Kundenanforderung individuell angepasst werden können. In den letzten Jahren ist die **weltweite Nachfrage nach thermoplastischem Polyurethan (TPU)-Folien des Plaitlon®-Sortiments** weiter gestiegen. Deshalb hat Covestro seine Produktionskapazitäten am Standort im Jahr 2023 nochmals erweitert. Auch die dazugehörige Infrastruktur und Logistik wurde ausgebaut. Das ermöglicht es uns, noch schneller auf individuelle Kundenbedürfnisse zu reagieren. Außerdem werden künftig in Bomlitz sowohl die Entwicklung als auch die Herstellung teilweise biobasierter Materiallösungen noch stärker in den Fokus rücken.



ZIELBRANCHEN (AUSWAHL) FÜR NEUANSIEDLUNGEN IM INDUSTRIEPARK WALSRODE

SPEZIAL-CHEMIE

KUNSTSTOFF UND VERPACKUNG

BIOTECH UND PHARMA

NACHWACHSENDE ROHSTOFFE UND GREEN CHEMICALS

LEBENSMITTELINDUSTRIE

SPEZIALISTEN FÜR BAUSTOFFLÖSUNGEN

AUTOMOTIVE

MASCHINEN- UND ANLAGENBAU

NEUE MATERIALIEN

ZULIEFERER, VERARBEITER UND DIENSTLEISTER

Der Industriepark Walsrode ist insbesondere für produzierende Unternehmen mit einem hohen Bedarf an Services und Infrastruktur geeignet und offen für Start-ups.



ZUKUNFT GESTALTEN: INNOVATIV, NACHHALTIG – WIPAK!

Wipak steht für Nachhaltigkeit! Unsere Verpackungen sind mehr als nur eine Hülle - sie sind ein Statement für den Umweltschutz. Mit innovativen Materialien und Verfahren setzen wir neue Maßstäbe in der Verpackungsindustrie.

An unserem Standort im Herzen des Industrieparks Walsrode produzieren wir mit modernster Technologie und einem engagierten Team von über 450 Mitarbeitenden die Zukunft der Verpackung.



FLÄCHENPOTENZIALE

Ihr Raum für Neues

ANSIEDLUNG MIT DEN PROFIS

Der Industriepark Walsrode bietet nicht nur attraktive Flächen, sondern auch umfassende Unterstützung bei der Suche nach dem optimalen Standort für Ihr Unternehmen. Ein erfahrenes Team aus dem Industriepark und der regionalen Wirtschaftsförderung begleitet Ansiedlungsinteressenten bei jedem Schritt, von der ersten Idee bis zur Realisierung. Dank enger Zusammenarbeit mit den relevanten Partnern wie Behörden, Versorgern oder Förderbanken, profitieren Interessenten von Anfang an von einem reibungslosen Ansiedlungsprozess mit maßgeschneiderten Lösungen.

INFRASTRUKTUR VON A BIS Z

Die Flächen sind ideal für Unternehmen, die von Synergien mit den vorhandenen Prozessen und der Infrastruktur im Industriepark profitieren können. Besonders die 6 ha große Fläche „Röpersberg-Ost“, die sich innerhalb des Werkszauns befindet, eignet sich

hervorragend für Unternehmen mit einem hohen Bedarf an Infrastruktur wie Medienversorgung, Gleisanschluss oder betrieblichen Sicherheitsanforderungen.

PERSPEKTIVE FÜR GROSSPROJEKTE

Für größere Projekte steht eine rund 12 ha große Fläche bereit, die flexibel gestaltet werden kann – entweder als Teil des Industrieparks oder separat. Die direkt nördlich angrenzende städtische Entwicklungsfläche bietet zusätzlich langfristige Erweiterungsmöglichkeiten für wachsende Unternehmen, mit einer Verfügbarkeit ab etwa 2028.

KONTAKT UND WEITERE INFORMATIONEN

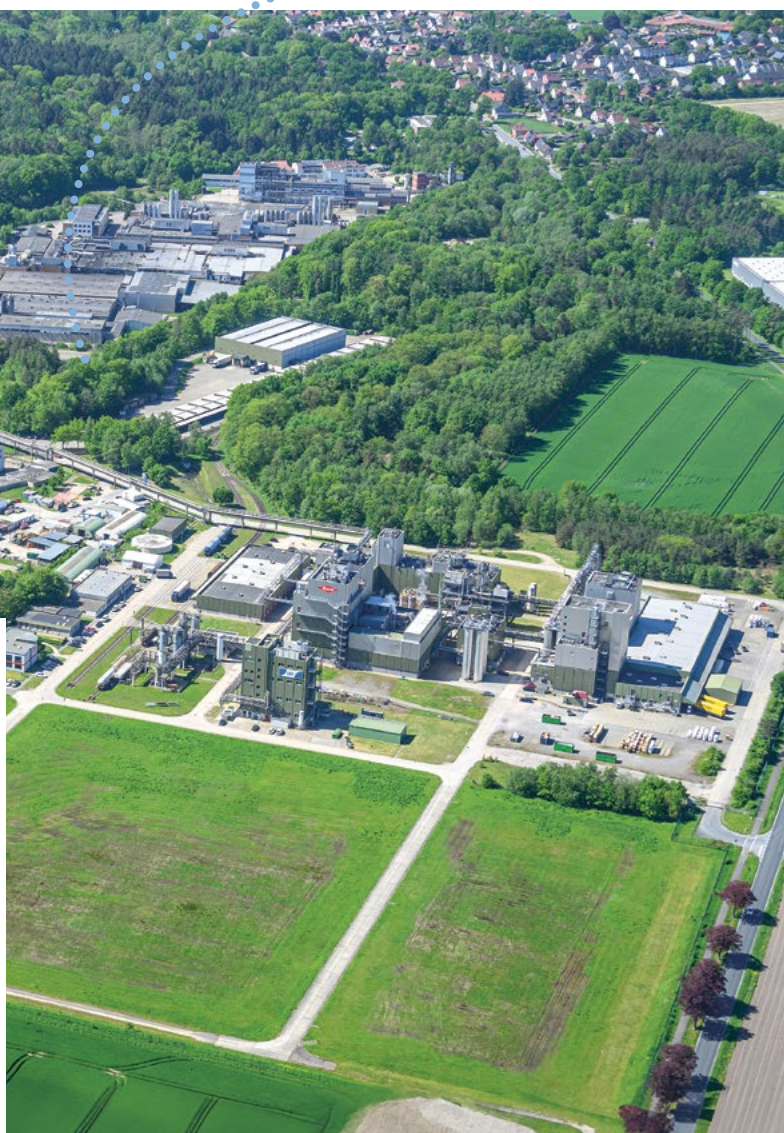
Interessenten können sich auf kompetente Beratung und individuelle Lösungen verlassen. Nutzen Sie die Chance und sichern Sie sich Ihren Platz in einem dynamischen Umfeld.



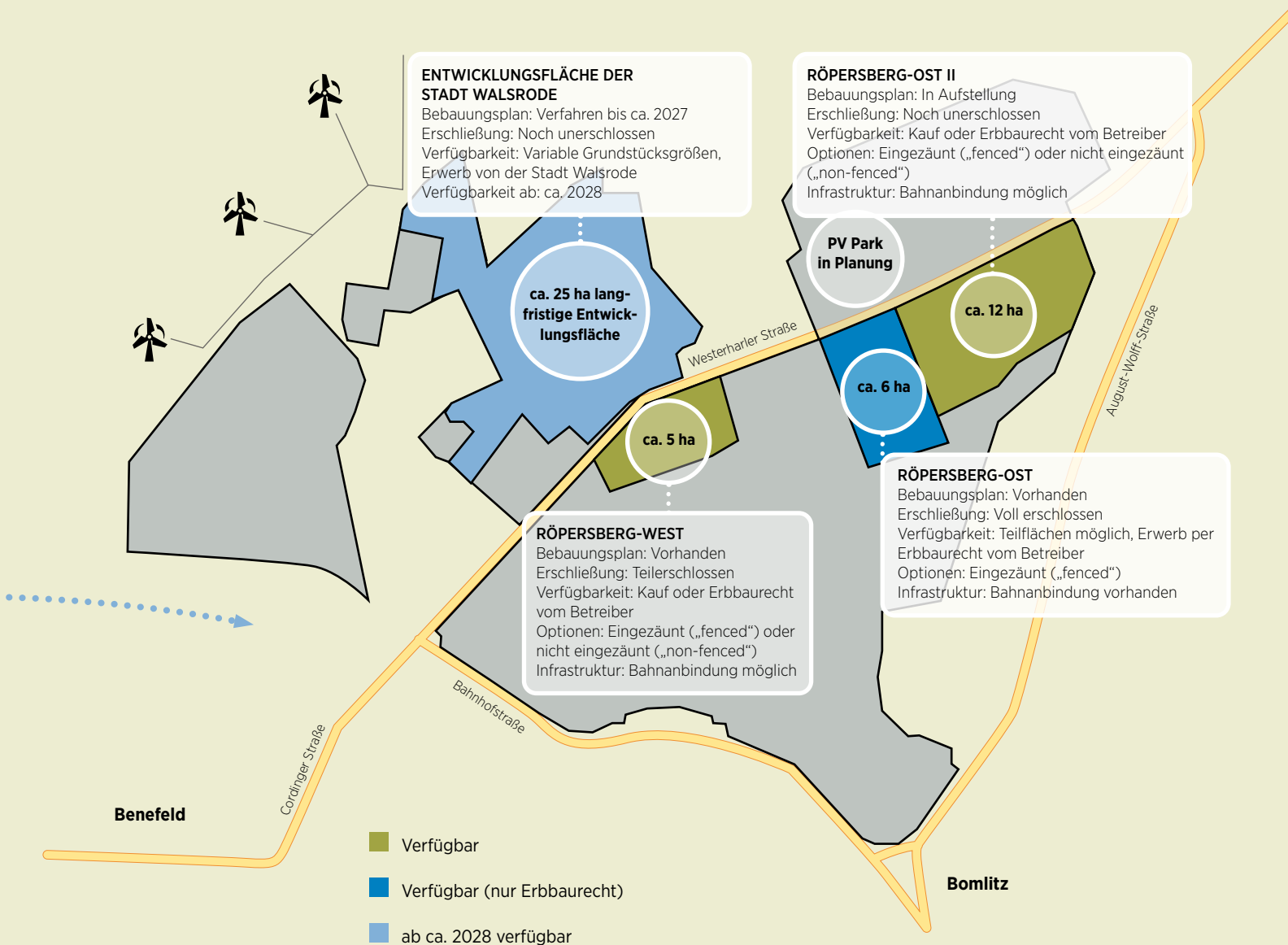
Dow Deutschland Anlagengesellschaft mbH
Werk Bomlitz

 29656 Walsrode

www.dow.de



IPW | BAYERSHOFER WEG | AM BAYERSFELD



WACHSTUMSPOTENZIALE

Ihr Unternehmen in guter Gesellschaft

In direkter Nachbarschaft zum Industriepark Walsrode gibt es kommunale Industrie- und Gewerbeflächen, die das vorhandene Ansiedlungspotenzial insbesondere um die Mittelstandskomponente ergänzen: Die bestehenden Areale „Bayershofer Weg“ und „Am Bayersfeld“ beherbergen neben einigen Großbetrieben schon heute diverse innovative kleine und mittlere Unternehmen. Dieser Bereich soll noch vor 2030 um ca. 25 ha nach Osten erweitert werden, um in der Region weiteres Ansiedlungspotential zu schaffen.

Aktuell läuft hierfür die Vorplanung, die Bauleitplanung ist vorgesehen für 2025-2027, unmittelbar danach folgt die Erschließung. Eine wichtige Rolle wird die zukünftige Energieversorgung für das neue Gebiet spielen. Wind- und/oder Solarstrom, Vor-Ort-Erzeugung oder bilanzieller Bezug über das nahe Umspannwerk, Biogas- und/oder Wasserstoffpotenziale: Dies alles wird derzeit geprüft und Erforderliches in die Wege geleitet, um ein nachhaltiges Industrie- und Gewerbegebiet zu realisieren.



www.agraforum.com

Die Agraforum Gruppe entwickelt, produziert und vertreibt innovative Produkte aus Pflanzenextrakten für den Einsatz in der Landwirtschaft, im Obst- und Gemüsebau, im professionellen Sportrasenbereich sowie für Haus- und Garten.

TOP 10 GRÜNDE

für eine Ansiedlung im Industriepark Walsrode

Zentrale und verkehrsgünstige Lage in Norddeutschland

1

Individuell abgestimmte Services und Medienversorgung

2

Rechtskräftige Bebauungspläne mit Erweiterungspotenzial gemäß Flächennutzungsplan

3

Flexible Realisierungsoptionen: Kauf oder Erbbaurecht

4

Verfügbarkeit von Fachpersonal und eigenem Ausbildungszentrum

5

Autobahnen A7 und A27 in weniger als 15 Minuten erreichbar

6

Drei internationale Flughäfen in 45, 60 und 75 Minuten Entfernung

7

Mehrere Seehäfen innerhalb von 60 bis 90 Minuten erreichbar

Synergieeffekte durch Kooperation mit ansässigen Unternehmen

8

Kurze Wege zu Behörden und umfangreiche Erfahrung mit Störfallbetrieben

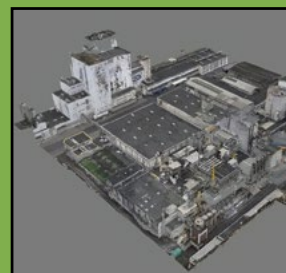
9

GRW-Fördergebiet der Kategorie „D“ für attraktive Investitionszuschüsse

10



Ihr Experte für 3D-Laserscan und 3D-Anlageplanung



NIKOTEC

Wenn Sie auf der Suche nach einem **erfahrenen Ingenieurbüro** für den **Industrie- und Anlagenbau** sind, haben Sie mit der Nikotec GmbH in Walsrode und Hamburg den richtigen Partner gefunden!

Seit 2014 ist das Team unseres technischen Planungsbüros für Kunden im Raum Hamburg im Einsatz und unterstützt sie in sämtlichen Phasen der Projektplanung.

Kirchboitzen 36
29664 Walsrode
Telefon +49 5166 / 2543 876
Mobil +49 172 / 54874 08
info@nikotec-gmbh.de

www.nikotec-gmbh.de

INDUSTRIEPARK-OFFICE

August-Wolff-Str. 13
29699 Walsrode
+49 (5161) 488 2000

www.industriepark-walsrode.de

ANSIEDLUNGSANFRAGEN

Wirtschaftsförderung Deltaland GmbH
Michael Krohn
krohn@deltaland.de
+49 (5162) 985 20 31
+49 (151) 2255 0500



Industriepark Walsrode

Stand Oktober 2024

JS/DEUTSCHLAND · Concept: JS Media Tools A/S · 125485 · www.jsdeutschland.de



MSM WALSRODE

Die Wölfe aus Bomlitz:

MSM Walsrode

Sie waren nie weg, jetzt sind sie wieder für alle sichtbar:
Die Wölfe aus Bomlitz. Mit dem neuen Wolf-Logo
würdigt der neue Eigentümer des Industrieparks Walsrode
und der Nitrocellulose-Produktionsanlagen die lange Historie
des Traditionsprodukts und die Standortverbundenheit
seiner Mitarbeitenden.

Die Wölfe der MSM Walsrode, das bedeutet

Standortverbundenheit
Verantwortung für die Menschen und die Region
Beste Qualität und Top Service
Loyalität und Zusammengehörigkeit.

Du willst Teil des Rudels werden?

Dann bewirb dich jetzt unter www.msm-walsrode.com/karriere
oder mach deine Ausbildung bei uns www.wasmitzukunft.de

