

KUHLMANN CARS®

Made in Germany

FAMILIENUNTERNEHMEN
SEIT MEHR ALS 30 JAHREN

www.kuhlmann-cars.de



• Firmengründung durch Udo Schmidt

1992

1996

• Erste Fertigung Bestattungswagen auf Basis Mercedes-Benz Vito

• Entwicklung und Fertigung: erster Bestattungswagen auf Basis Mercedes-Benz E-Klasse

1998

1999

• Bau Firmenzentrale Kuhlmann Cars an der Lembecker Straße in Heiden

• Ferdinand Bok tritt ins Unternehmen ein (Geschäftsführer seit 2023)

2001

2005

• Erstes Patent von vielen wird eingereicht

• Erweiterung der Produktionskapazität in Heiden um 1.500 m²

2010

LIEBE LESERINNEN UND LESER,

der Name Kuhlmann Cars steht für die individuelle Gestaltung und die in hochwertiger Qualitätsarbeit umgesetzte Realisierung von exklusiven Bestattungsfahrzeugen – und das seit über 30 Jahren. Unser Unternehmen wurde 1992 von Udo Schmidt gegründet und hat sich seitdem zu einem modernen Betrieb mit über 100 Mitarbeitenden entwickelt. Seit einigen Jahren befindet sich mit Michael und Stefan Salzmann die zweite Generation im Unternehmen, wodurch die personelle Führung unseres Familienbetriebs langfristig gesichert ist.

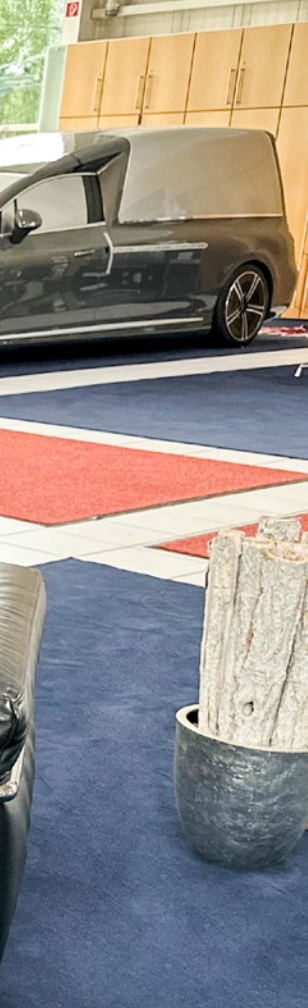
Wir arbeiten täglich mit großer Leidenschaft daran, exklusive Fahrzeuge zu schaffen, die nicht nur höchsten ästhetischen und technischen Ansprüchen genügen, sondern auch die besonderen Wünsche unserer Kunden erfüllen. Dabei bieten wir alles aus einer Hand: von der individuellen Beratung über den Um- und Ausbau bis hin zur Lackierung und zu vielseitigen Serviceleistungen. Wir sind stolz darauf, weltweit zu den führenden Anbietern der Branche zu gehören. Ob in Deutschland, Europa, Afrika oder Australien – Fahrzeuge aus dem Hause Kuhlmann Cars sind rund um den Globus im Einsatz.

Wir bringen jahrzehntelange Erfahrung, technische Innovationen und höchste Qualität „Made in Germany“ zusammen. Durch unsere DIN ISO 9001-Zertifizierung und die kontinuierliche Optimierung unserer Abläufe stellen wir sicher, dass wir stets das Beste für Sie leisten.

Unsere Firmenzentrale in Heiden mit Showroom und Hauptproduktion bildet das Herzstück unseres Unternehmens. Ergänzt wird dieser durch unser Karosseriewerk in Ramsdorf sowie unser eigenes Lackierzentrum in Borken. Zusammen schaffen wir innovative Lösungen, auf die Sie sich verlassen können.

Unser Team freut sich auf Sie!
Es grüßen Sie herzlich

Michael Salzmann, Stefan Salzmann, Ferdinand Bok
Geschäftsführung



- Erweiterung der Produktionshalle in Heiden um 1.000 m²

2019

2017

- Michael Salzmann tritt ins Unternehmen ein (Geschäftsführer seit 2020)

- Eröffnung Karosseriewerk Standort Ramsdorf

2021

2020

- Übernahme eines Lackierzentrums in Borken
- Installation der Abteilung für Oberflächenveredelung

- 30-jähriges Firmenjubiläum
- Stefan Salzmann tritt ins Unternehmen ein (Geschäftsführer seit 2023)

2022

2023

- Generationenwechsel: Inhaber und Gründer Udo Schmidt übergibt das Unternehmen an seine Söhne Michael und Stefan Salzmann

- Erste Auslieferung an Kunden: Bestattungswagen auf Basis Mercedes-Benz EQE
- Entwicklung und Vorstellung: Bestattungswagen auf Basis Mercedes-Benz E-Klasse 214

2024

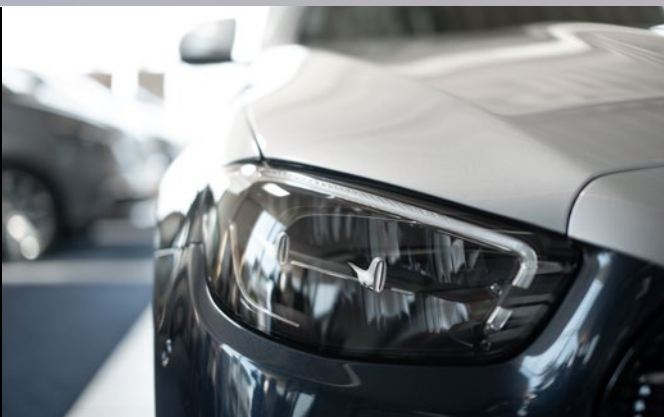
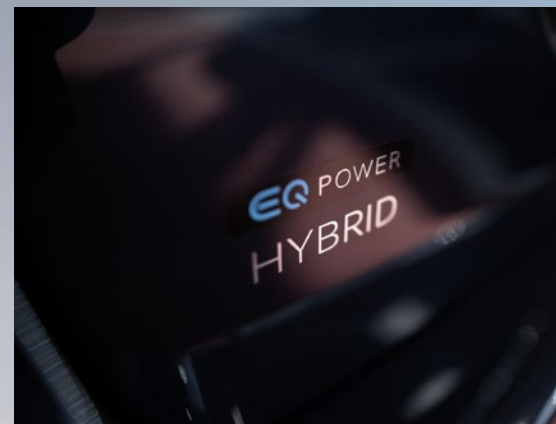


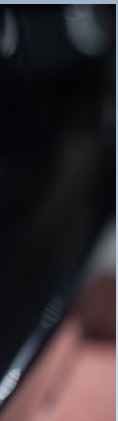
UNSERE NEUWAGEN – INNOVATIV, FUNKTIONAL UND STILVOLL

Wir bieten Ihnen individuell um- und ausgebaute Bestattungswagen, die exakt auf Ihre persönlichen Anforderungen zugeschnitten sind. Dazu zählen in erster Linie Limousinen wie E-Klasse und EQE sowie Transporter auf Basis von Mercedes-Benz-Modellen der V-Klasse und Vito, aber auch zu Bestattungswagen umgebaute Serienfahrzeuge von VW und Volvo sind bei uns erhältlich. Als Mercedes-Benz VanPartner erfüllen wir Anforderungen in den Bereichen Vertrieb, Qualität und Aftersales, die von Mercedes-Benz gestellt werden. Außerdem bleibt bei unseren Bestattungsfahrzeugen die originale Mercedes-Benz-Neuwagengarantie auch nach Um- und Aufbau erhalten – dank unserer hohen Qualitätsstandards und fachgerechten Ausführungen.

Technisch befinden wir uns stets am Puls der Zeit und setzen ebenso auf elektrisch angetriebene Bestattungsfahrzeuge wie auf Hybridvarianten und reine Verbrenner. Bei Kuhlmann Cars bieten wir Ihnen 1- und 2-Sarg-Versionen sowie 4- oder 8-Sarg-Transporter – eine breite Auswahl an passenden Fahrzeugvarianten für Ihre Anforderungen. Mit unserem breiten Produktportfolio erfüllen wir die vielfältigen Bedürfnisse von Bestattungsunternehmen – von günstigen Fahrzeugen bis hin zu exklusiven Limousinen mit luxuriöser Ausstattung. Ob Neugründung, Übernahme eines Familienbetriebs oder Erweiterung – wir bieten für jede Situation das passende Fahrzeug. Wählen Sie bei unseren Limousinen zusätzlich aus 12 verschiedenen Scheibenformen und lassen Sie auch das Interieur gestalterisch sowie technisch nach Ihren Vorstellungen anfertigen.

Besuchen Sie uns gerne in unserem Showroom in Heiden und lassen Sie sich von unseren vielseitigen Ausstellungsfahrzeugen inspirieren.





Verband Unabhängiger Bestatter e. V.

Rufen Sie uns an! Mo-Fr 8.30-16 Uhr
Tel.: +49 30- 55 604 639
Rheinsteinstr. 14, 10318 Berlin
www.bestatterverband.de

- Basisdemokratisch
- kritisch
- von Bestattern für Bestatter

FIAT IFTA  FIAT-IFTA ACTIVE MEMBER



TECHNIK UND DESIGN NACH MASS

Als Brancheninnovator zeigen wir uns ideenreich, lösungskompetent und wissen, worauf es ankommt. Wir verfügen über mehr als 60 Patente und Schutzrechte, die den Bestatterinnen und Bestattern den Arbeitsalltag erleichtern und einem Bestattungswagen ein edles und stilvolles Erscheinungsbild geben. Im Rahmen hochwertiger Handwerkskunst statten wir auch Ihren Bestattungswagen mit unterschiedlichsten Sonderlösungen aus.

Zu unseren technischen Innovationen zählen z. B. unterschiedliche Schlittensysteme, arbeitserleichternde Beladehilfen, Stauraumlösungen, Anfahrschutzsysteme sowie Transportlösungen für Urnen und Dekoration. Unsere Innovation: die Neopren-Trennwand, die es auch großen Personen ermöglicht, bequem am Steuer zu sitzen.

Und auch in Sachen Design sind Ihren Wünschen kaum Grenzen gesetzt. Wir verarbeiten für Sie verschiedenste Innendekore, von edlem Holzdesign über gesteppte Lederoptik bis hin zu floralen Elementen und spiegelnden Oberflächen. Auch in Sachen Beleuchtung bieten wir Ihnen viele individuelle Lösungen, z. B. stilvolle Lichtkonzepte mit LED-Zierleisten oder einen funkelnden Sternenhimmel. Darüber hinaus erhalten Sie von uns individuelle Folierungen für die Sargraumtrennwand und Bespannungstafeln, die wir in unserem hauseigenen Druckstudio herstellen. Die klassischen Gardinen für die Bespannungstafeln werden in unserer eigenen Polsterwerkstatt gefertigt.





DREYER

Bestattungsbedarf GmbH

MIT UNS LIEGEN SIE RICHTIG!

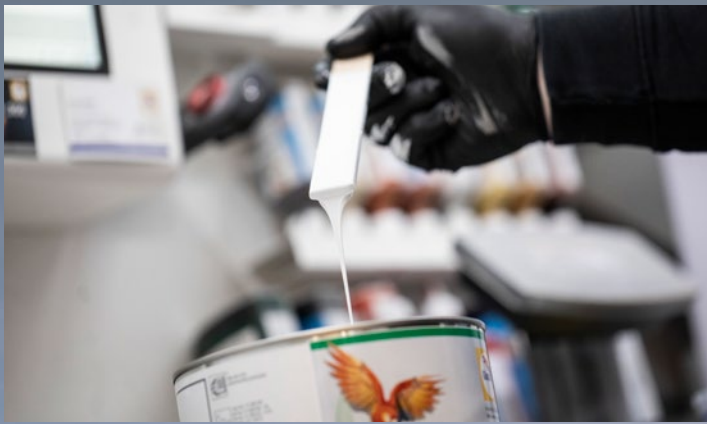
Ihr verlässlicher Partner rund um den Bestattungsbedarf! Wir bieten ein umfangreiches Sortiment an hochwertigen Produkten sowie professionellen Service.

Honkomper Weg 30 | 49439 Steinfeld
Tel.: +49 5492 7166 | info@dreyer-grosshandel.de
www.dreyer-grosshandel.de



UNSER LACKIERZENTRUM

In unserer hauseigenen Fahrzeuglackiererei in Borken können wir ohne lange Wartezeiten Lackierarbeiten an Ihrem Fahrzeug vornehmen – egal, ob Komplettlackierung, Nachlackierung oder Lackreparatur. Mit modernsten Werkzeugen und Lackierkabinen sorgen wir für fachgerechte und hochwertige Ergebnisse.



Von Bestattern für Bestatter.

Sereni, das Partnernetzwerk für hochwertige Bestattungsunternehmen.

SERENI Deutschland GmbH

Kennedydamm 1 | 40476 Düsseldorf | info@sereni.de | www.sereni.de





UMFASSENDE SERVICESTÄRKE

Mit hoher Beratungskompetenz erarbeiten wir in enger Abstimmung mit Ihnen Ihre individuelle Fahrzeuglösung und sind natürlich auch nach dem Kauf kompetent und zuverlässig für Sie da. Für Reparaturarbeiten sind unsere „Flying Doctors“ mit bestens ausgestatteten Servicefahrzeugen in ganz Deutschland, Österreich und der Schweiz unterwegs, um Bestattungswagen vor Ort wieder instand zu setzen. Sollte eine Reparatur vor Ort nicht möglich sein, übernimmt unser Abhol- und Bringservice den Transport des Fahrzeugs. Für die Dauer der Reparatur stellt Ihnen Kuhlmann Cars auf Wunsch gerne ein Ersatzfahrzeug zur Verfügung.

Vorteile im Überblick:

- Über 30 Jahre Branchenerfahrung
- Erhalt der original Mercedes-Benz-Herstellergarantie
- Mercedes-Benz VanPartner
- Europaweite Kundennähe durch Vertriebspartner
- Durchführung von Reparaturarbeiten
- Durchführung von Nachrüstungen (auch für Fremdmodelle)
- Eigenes Lackierzentrum
- Bereitstellung von Ersatzfahrzeugen
- An- und Verkauf von Gebrauchtwagen

Unser Service-Extra für Sie:

Wir machen Ihre Fahrzeugabholung mit einer Übernachtung im Landhotel Voshövel zu einem besonderen Erlebnis, zu dem wir auch Ihre Partnerin bzw. Ihren Partner herzlich einladen.



Ihr Wohlfühlort am Niederrhein

- Livingroom SPA auf 4.000 m² mit fünf Saunen, zwei beheizten Außenpools und einem Innenpool
- Voshövel Kulinarik in drei Restaurants
- stilvolle Zimmer und Suiten
- nachhaltig zertifiziert durch GreenSign mit der höchsten Stufe Level 5

Landhotel Voshövel | www.landhotel.de



UNSER TEAM – ENGAGIERT, ERFAHREN UND SERVICEORIENTIERT

Wir sind ein traditioneller Familienbetrieb mit über 100 Mitarbeitenden und pflegen ein ebensolches Arbeitsklima – familiär, wertschätzend und mit flachen Hierarchien. Wir setzen auf ausgeprägte Kommunikation, Diversität und bieten unserem internationalen Team attraktive Sozialleistungen.

Natürlich kümmern wir uns als Ausbildungsbetrieb um unseren eigenen Nachwuchs und bilden junge, motivierte Personen im technischen sowie im kaufmännischen Bereich aus. Darunter befindet sich auch die Ausbildung zum/zur Karosserie- und Fahrzeugbaumechaniker/-in, die bundesweit in nur sehr wenigen Betrieben angeboten wird.



Mehr zum Thema Ausbildung unter: www.kuhlmann-cars.team

Außerdem freuen wir uns auch über Bewerbungen von ausgelernten Fachkräften in den Bereichen Technik, Verwaltung und Vertrieb.

Hier geht's zu den aktuellen Jobangeboten: www.kuhlmann-cars.de/karriere





Zimmermann

BESTATTUNGS-DEKORATION

- | | |
|---------------------|---------------------|
| Altarkerzen | Kranzständer |
| ALU-Nachfülldosen | Kreuze |
| Bergungstragen | Kunstbäume/-blumen |
| Blumenständer | Opferlichte |
| Blumenvasen | Rednerpulte |
| Dauerkerzen | Sargwagen |
| Dekorationsberatung | Schaufeltragen |
| Dekorationszubehör | Scherenwagen |
| Erdwurfshalen | Sonderanfertigungen |
| Flammschalen | Tischleuchter |
| Friedhofswagen | Urkundenmappen |
| Hintergrunddeko | Urnen |
| Katafalktische | Urnenkandelaber |
| Kelchlichtständer | Urnenwagen |
| Kirchenzubehör | Wachskerzen |
| Kondolenzmappen | Wandleuchter |
| Kondolenzpulte | Weihwasserschalen |

Telefon 08152/980590
 info@walter-zimmermann.de
 www.walter-zimmermann.de



LEUCHTER



URNEAUFBAHRUNG



BESTATTUNGSZUBEHÖR



NEUHEIT



KUHLMANN CARS®

Kuhlmann Cars GmbH
Lembecker Straße 17
46359 Heiden

Tel.: 02867 9757-0

E-Mail: info@kuhlmann-cars.de

Web: www.kuhlmann-cars.de

www.instagram.de/kuhlmanncars

www.facebook.de/kuhlmanncarsgmbh



17th International Funeral Exhibition

04/05/06 June 2026

 **BEFA
FORUM**



More than 75 years of BEFA FORUM International

More than 25 x FORUM BEFA Regional

100% competence for the funeral branche



Image film



Registration forms

More than **230 NATIONAL AND INTERNATIONAL EXHIBITORS**

More than **10.000 VISITORS** from more than 40 countries



www.forum-befa.com | info@forum-befa.de

