

Wir planen die Technik für Ihr Gebäude.  
**Maximal integral.**





## Über uns

Seit mehr als 45 Jahren widmet sich die MÜLLER Ingenieurgesellschaft für technische Gebäudeausrüstung mbH anspruchsvollen Dienstleistungen im Bereich gebäudetechnischer Anlagensysteme. Wir sind ein zuverlässiger Partner von Investoren, Architekten, Bauherren und der öffentlichen Hand in ganz Deutschland.

Getrieben von der Begeisterung spezifische kundenorientierte Lösungen in der Gebäudetechnik zu entwickeln, bringen wir Bedürfnisse, Wünsche, Wirtschaftlichkeit und Nachhaltigkeit in Einklang.

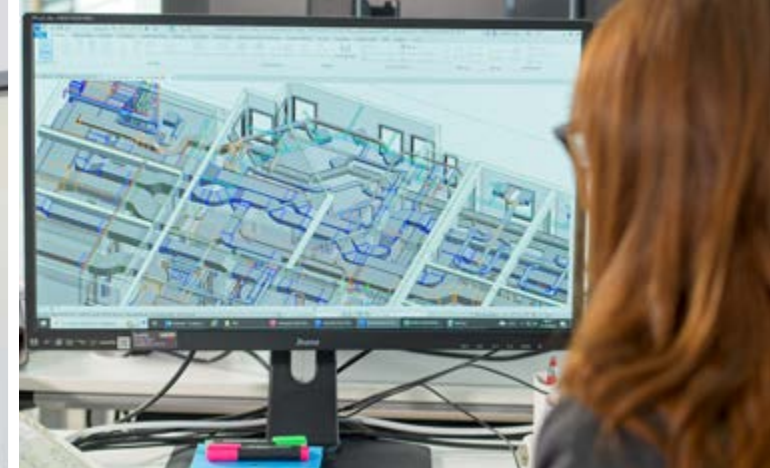
Unsere Kernkompetenzen sind die Konzeption von Anlagen zur Einhaltung von Behaglichkeitskriterien, Anlagensysteme zum Schutz von Produkten oder Sicherstellung von Produktionsprozessen sowie Technik zur Reduzierung von Emissionen und Immissionen.

Wir freuen uns auf neue Herausforderungen!

Die erneute Aufnahme in den Kreis der „**TOP CONSULTANTS**“ bestätigt unseren nachhaltigen Erfolg und die Zufriedenheit unserer Kunden.







## Unsere Leistungen



WÄRMETECHNIK



SANITÄRTECHNIK



KÄLTETECHNIK



INDUSTRIELLE  
ABLUFTBEHANDLUNG



LUFT- UND KLIMATECHNIK

» Zeit und Ressourcen schonen

Bestmögliche Synergieeffekte lassen sich am besten mit einer Generalfachplanung erreichen. Eine gewerkeübergreifende Projektierung lässt sich mit Hilfe der BIM (Building Information Modeling)-Methode realisieren. Sie ermöglicht eine zeit- und ressourcenschonende Realisierung komplizierter Baukörper und Technikausstattung.



## Wärmetechnik

- Wärmeversorgungsanlagen
- Klein-, Mittel- und Großkesselanlagen
- Wärmepumpen
- Blockheizkraftwerke
- Fernwärme
- Wärmerückgewinnungsanlagen
- Solaranlagen
- Spezifische Mess-, Steuer- und Regelungstechnik mit Verkabelung

### » Ziele wie geplant erreichen

Wir bieten unseren Kunden Projektmanagement TGA und Kompatibilitäts- und Konformitätsmanagement in der Planungs-, Bau-, Übergabe- und Gewährleistungsphase an. So werden Ziele im geplanten Kosten-, Qualitäts- und Zeitrahmen erreicht.



### Im System komplett

Beratung, Planung, Systeme, After-Sales-Service

- > Flächen-Heiz- und Kühlsysteme
- > Rohr-Installationssysteme
- > Wohnungsstationen

**Roth**

Roth Werke GmbH • 35232 Dautphetal • [www.roth-werke.de](http://www.roth-werke.de)





## Sanitärtechnik

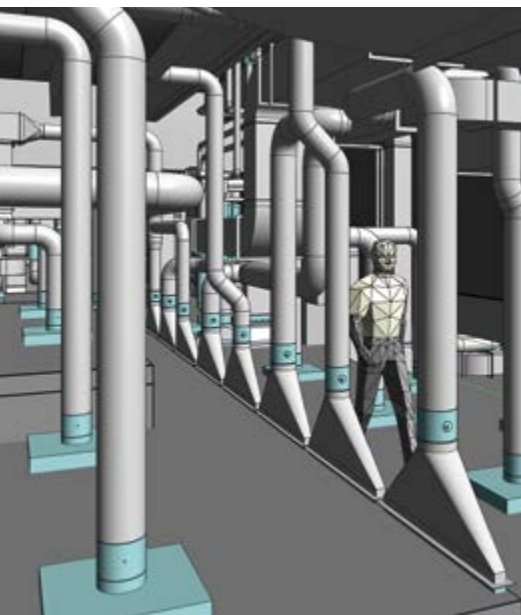
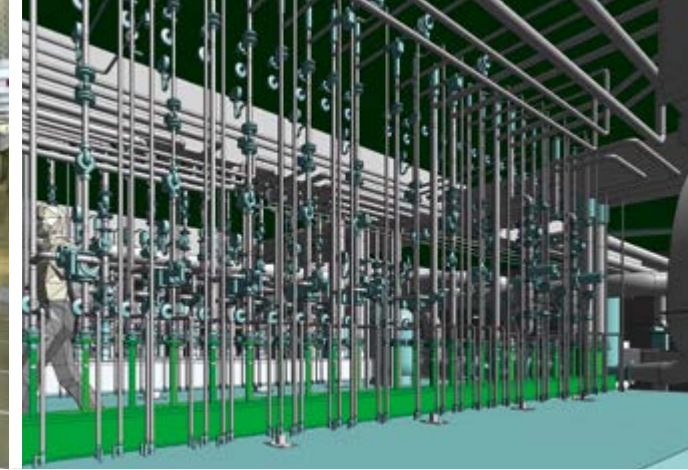
- Be- und Entwässerungssysteme
- Wasseraufbereitungsanlagen
- Hygiene- und Filtertechnik
- Abwasserentsorgung
- Hebeanlagen
- Druckerhöhungsanlagen
- Abscheideranlagen
- Regenwassernutzung
- Schwimmbadtechnik
- Küchentechnik
- Feuerlösch- und Sprinkleranlagen
- Drucklufttechnik
- Medizinische Gase, Laborversorgungstechnik
- Spezifische Mess-, Steuer- und Regelungstechnik mit Verkabelung

### » Arbeit digital dokumentieren

Besonders für große Bauten und komplexe Anlagentechnik ist eine fundierte, aktuelle Dokumentation unerlässlich um eine sinnvolle Betreuung und Wartung zu gewährleisten. Auf Wunsch erstellen wir eine detaillierte, digitale Dokumentation.







## Luft- und Klimatechnik

- Dezentrale Luft- und Klimatechnik
- Zentrale Luft- und Klimatechnik
- Entlüftungssysteme
- Entrauchungssysteme
- Rauchschutzdruckanlagen
- Laborlüftungstechnik
- Abluftanlagen
- Abluftreinigung
- Filteranlagen
- Hygieneinspektionen
- Mess-, Steuer- und Regelungstechnik

## Kältetechnik

- Kälteerzeugungsanlagen
- Verteilsysteme
- Prozesskühlung
- Freie Kühlung
- Bauteilkühlung
- Kälte- und Wärmeverbundanlagen
- Kältemittelgebundene Gesamtsysteme
- Spezifische Mess-, Steuer- und Regelungstechnik mit Verkabelung





## Industrielle Abluftbehandlung

- Industrielle Luft- und Klimatechnik
- Reinraumtechnik
- Lackieranlagen
- Beschichtungsanlagen für Metall und Papier
- Adsorbertechnik
- Prozessgasreinigung in Chemie/ Pharmazie
- Prozessgasreinigung in Produktion, Automobilzulieferindustrie, Luftfahrtindustrie
- Thermische Abluftreinigung
- Katalytische Abluftreinigung
- Konzentratorräder mit Nachbehandlung
- Energie- und Wärmerückgewinnung
- MSR-Technik, gewerkespezifisch
- Programmierung, gewerkespezifisch
- Schaltschrankplanung und -bau, gewerkespezifisch
- Emissionsmessungen, Reinraumqualifikationen

Vielen Dank an unsere Partner!

**DAMM** IT-DIENSTLEISTUNGEN UND KOMMUNIKATIONSTECHNIK FÜR DEN MITTELSTAND

**Helpdesk**  
0641 - 20 333 222

Ernst-Leitz-Str. 5 | 35394 Gießen  
www.damm-online.com

Engineering progress  
Enhancing lives

**REHAU Gebäudetechnik**

Erwarten Sie mehr von Ihren Installationslösungen.  
[www.rehau.de/expectmore](http://www.rehau.de/expectmore)

**REHAU**



ELECTRICAL PLANNING SERVICES

Planungsbüro für elektrotechnische Gebäudeausstattungen

Electrical Planning Services GmbH & Co. KG  
Wetzlarer Straße 49  
35584 Wetzlar  
[www.eps-ing.de](http://www.eps-ing.de)

Tel. +49 (0)6441 38 14 29  
info@eps-ing.de

Pure competence in air.



**ANDREA PERSCH-MÜNCH**  
RECHTSANWÄLTIN. NOTARIN.

Grünberger Straße 168, 35394 Gießen  
Tel.: +49 (0)641 - 948395 - 0 | Fax: +49 (0)641 - 948395 - 10  
Mail: [info@perschmuench.de](mailto:info@perschmuench.de) | [www.perschmuench.de](http://www.perschmuench.de)





Unser Team ist gerne für Sie da:

MÜLLER Ingenieurgesellschaft für  
technische Gebäudeausrüstung mbH  
Grünberger Str. 170  
35394 Gießen

Telefon: +49 641 31071-0

info@muelleringenieure.com  
www.muelleringenieure.com



## PREMIUM RLT-GERÄTE – HYGIENISCH UND EFFIZIENT.

- Unvergleichlich viele Geräteoptionen für die uneingeschränkte Umsetzung Ihrer Planung.
- Jahrzehntelange Erfahrung in der hygienischen Luftbehandlung zeigt sich in vielen Details.
- Herausragende Hygiene-Eigenschaften wurden umfassend geprüft und zertifiziert.

