

Pflege mit  und Verstand

**Oberlausitz Pflegeheim & Kurzzeitpflege gGmbH**

*Gemeinsam arbeiten,  
gemeinsam wachsen*





# Oberlausitz Pflegeheim & Kurzzeitpflege gGmbH

ÜBER UNS

## *Gemeinsam für das Wohl unserer Bewohner*

Willkommen bei der Oberlausitz Pflegeheim & Kurzzeitpflege gGmbH! Seit unserer Gründung am 01.01.2004 haben wir uns zu einem wichtigen und verlässlichen Partner in der Altenpflege entwickelt.

Alles begann mit dem Seniorenwohnhaus „Am Belmsdorfer Berg“ in Bischofswerda, das 1982 als Feierabend- und Pflegeheim eröffnet wurde. Unser Haus liegt im Ortsteil Bischofswerda Süd und ist durch eine Stadtbuslinie bestens mit der Innenstadt und dem Bahnhof verbunden. In unmittelbarer Nähe befinden sich Einkaufsmöglichkeiten und ein Geldautomat. Ein malerischer, hauseigener Park mit Springbrunnen, Teich und Endlosweg lädt zum Spazieren und Verweilen ein.

Durch die Eröffnung der Häuser „Am Davidsberg“ in Neukirch (2007), „Am Heiderand“ in Großdubrau (2014) und der Kurzzeitpflege „Am Stadtwall“ in Bautzen (2013) können wir heute 466 vollstationäre und 38 Kurzzeitpflegeplätze sowie zwei altersgerechte Wohnungen anbieten.







Unsere Arbeit ist voll und ganz auf das Wohl älterer und pflegebedürftiger Menschen ausgerichtet. Wir streben danach, die Pflege und Betreuung unserer Bewohner mit hoher fachlicher und sozialer Kompetenz zu erfüllen. Unser Leitsatz lautet: „Pflege mit Herz und Verstand“. Die „Eden-Alternative®“ gibt uns klare Vorgaben, um das Leben unserer Bewohner so zu gestalten, wie wir es selbst gerne leben würden.

***Herzlich willkommen in unserer Pflegeheimfamilie!***





# *Unsere weiteren Seniorenwohnhäuser für individuelle Pflege und Betreuung*

Mit Stolz präsentieren wir Ihnen unsere Seniorenwohnhäuser „Am Davidsberg“ in Neukirch, „Am Heiderand“ in Großdubrau und die Kurzzeitpflege „Am Stadtwall“ in Bautzen.

Jede Einrichtung ist geprägt von ihrem eigenen Charme und bietet eine umfassende Versorgung, die auf die individuellen Bedürfnisse und Wünsche unserer Bewohner abgestimmt ist.

## **Seniorenwohnhaus „Am Davidsberg“ in Neukirch**

Das Seniorenwohnhaus „Am Davidsberg“ in Neukirch/Lausitz liegt inmitten der wunderschönen Landschaft der Oberlausitz, nahe dem charmanten Ortszentrum von Neukirch. Unsere Einrichtung bietet gemütliche Einbettzimmer und umfassende Pflegeleistungen rund um die Uhr. Das Haus beherbergt vier Hausgemeinschaften, in denen jeweils zehn Bewohner ein behagliches Zuhause finden. Eine Besonderheit jeder Gemeinschaft ist die großzügige offene Küche mit einem angrenzenden Essbereich, wo täglich frische Mahlzeiten zubereitet werden. Das Seniorenwohnhaus „Am Davidsberg“ lädt dazu ein, die idyllische Atmosphäre zu ge-

nießen und das Gefühl von Geborgenheit zu erleben. In dieser einzigartigen Umgebung sorgen wir für das Wohlbefinden unserer Bewohner und kümmern uns um ihre individuellen Bedürfnisse.



**WSB Wäschewascherei**  
GmbH & Co. KG

Walter-Wolff-Straße 3 · 01855 Sebnitz · T 035971 52443  
info@wsb-boden.de · [www.wsb-boden.de](http://www.wsb-boden.de)

WSB Wäsche Service GmbH & Co. KG ist ein modern ausgestatteter Betrieb und über 70 motivierte Mitarbeiterinnen und Mitarbeiter sind Garant für zufriedene Kunden.



# Oberlausitz Pflegeheim & Kurzzeitpflege gGmbH

## Seniorenwohnhaus „Am Heiderand“ in Großdubrau



Im Jahr 2014 wurde das Seniorenwohnhaus „Am Heiderand“ inmitten einer zaubernden Landschaft zwischen dem Landschaftsschutzgebiet „Spreeniederungen“ und dem Biosphärenreservat „Oberlausitzer Heide- und Teichlandschaft“ errichtet. Als modernes Pflegeheim der sogenannten 4. Generation erfüllt es höchste Ansprüche an Komfort und Qualität. Das Haus ist harmonisch in ein Wohngebiet eingebettet und bietet eine ruhige und nachbarschaftliche Atmosphäre. In unmittelbarer Nähe befinden sich eine Vielzahl von Annehmlichkeiten, darunter Einkaufsmöglichkeiten, Ärzte, Apotheken und die Post.

## Kurzzeitpflege „Am Stadtwall“ in Bautzen

In Bautzen stehen 26 Plätze in Ein- und Zweibettzimmern zur Verfügung. Die 19,75 qm großen Zimmer sind modern eingerichtet und haben einen begehbaren Balkon.



**BUSINESS COACHING NEU ERLEBEN –  
SIE BRAUCHEN KEINE HUNDEERFAHRUNG...**

- » **BUSINESS-COACHING/TRAINING**
- » **TEAMENTWICKLUNG**
- » **SEMINARE**
- » **VORTRÄGE**

M 0170 2352170 · [info@nicola-hoffmann.de](mailto:info@nicola-hoffmann.de) · [www.nicola-hoffmann.de](http://www.nicola-hoffmann.de)





# Oberlausitz Pflegeheim & Kurzzeitpflege gGmbH

## Gemeinsam arbeiten, gemeinsam wachsen

Als fairer Arbeitgeber für über 500 Mitarbeiter legen wir großen Wert auf die Anerkennung der täglichen Leistung. Neben einem attraktiven haus-eigenen Entgeltsystem bieten wir Sonderzahlungen und eine betriebliche Altersvorsorge. Darüber hinaus unterstützen wir unsere Mitarbeiter mit einem Kinderbetreuungskostenzuschuss, zusätzlichen Urlaubstagen und einem umfangreichen Fortbildungsprogramm.



Die Gesundheit unserer Mitarbeiterinnen und Mitarbeiter steht für uns im Fokus. Wir ermöglichen jedem die Teilnahme an einem Kinästhetik-Kurs und fördern individuelle Gesundheitsmaßnahmen durch betriebliches Gesundheitsmanagement (BGM) und betriebliches Eingliederungsmanagement (BEM). Wir sind davon überzeugt, dass das Wohlbefinden unserer Mitarbeiter essentiell für die bestmögliche Betreuung unserer Bewohner ist.



Ihr **SPEZIALIST** für **BERUFSBEKLEIDUNG & PFLEGETEXTILIEN**

**Kunath**  
TEXTILIEN

Fabrikverkauf in Brettnig

Seit 1868

Mo - Fr 8 - 18 Uhr | Sa 9 - 14 Uhr

**FRIEDRICH WILHELM KUNATH GMBH**  
OT Brettnig • Bischofswerdaer Straße 118 • 01900 Großröhrsdorf • Tel.: 035952 402-0 • E-Mail: service@kunath.biz • www.kunath-textilien.de



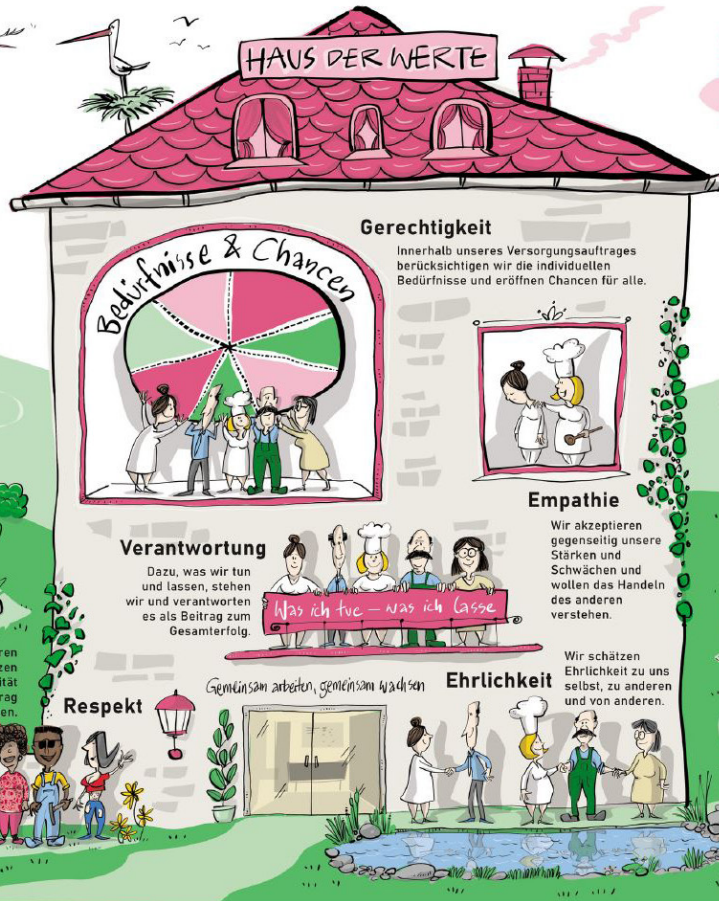
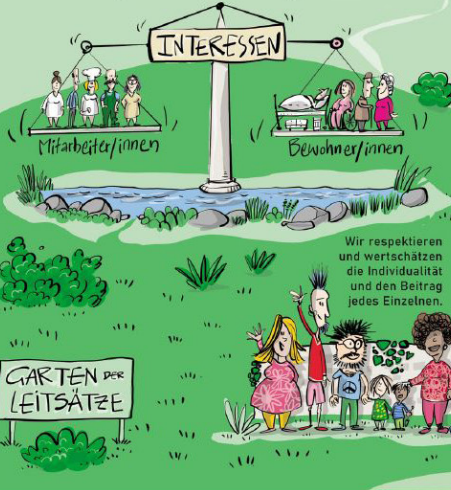
Leitsätze & Werte

# OLPK WLPK

## Unsere Mission

Wir übernehmen unseren Teil der Gesamtverantwortung der Gesellschaft, indem wir pflegebedürftigen Menschen in einem professionellen und lebenswerten Umfeld ein würdevolles, schönes Leben schaffen.

Die Interessen der Bewohner/Innen und der Mitarbeiter/Innen stehen gleichberechtigt nebeneinander.



## Gerechtigkeit

Innerhalb unseres Versorgungsauftrages berücksichtigen wir die individuellen Bedürfnisse und eröffnen Chancen für alle.

## Verantwortung

Dazu, was wir tun und lassen, stehen wir und verantworten es als Beitrag zum Gesamterfolg.

## Respekt

Wir respektieren und wertschätzen die Individualität und den Beitrag jedes Einzelnen.

Gemeinsam arbeiten, gemeinsam wachsen

## Ehrlichkeit

Wir schätzen Ehrlichkeit zu uns selbst, zu anderen und von anderen.

## Empathie

Wir akzeptieren gegenseitig unsere Stärken und Schwächen und wollen das Handeln des anderen verstehen.

## Unsere Vision

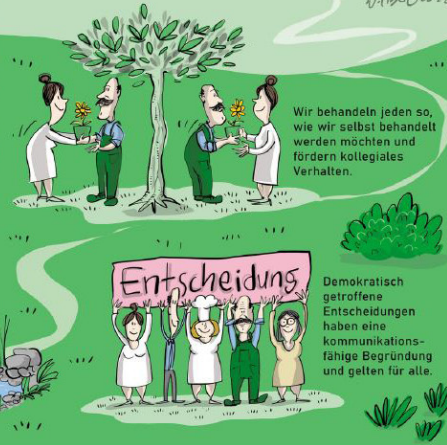
Es ist unser gelebter Anspruch, Bewohnerinnen und Bewohner und Mitarbeiterinnen und Mitarbeiter verbringen gern hier ihre Lebenszeit. Jeder ist eingeladen, diese aktiv mitzugestalten. Alle Mitarbeiterinnen und Mitarbeiter haben die Chance, sich weiterzuentwickeln und als Persönlichkeit zu wachsen.

Wir sind uns unserer Verantwortung gegenüber der nachfolgenden Generation für eine intakte Umwelt bewusst.

Schonender Umgang mit Ressourcen

Verantwortung für eine intakte Umwelt

Regionale Partner



Wir behandeln jeden so, wie wir selbst behandelt werden möchten und fördern kollegiales Verhalten.

## Entscheidung

Demokratisch getroffene Entscheidungen haben eine kommunikationsfähige Begründung und gelten für alle.

# Unser Leitbild

Bei der Oberlausitz Pflegeheim & Kurzzeitpflege gGmbH (OLPK) ist es uns ein besonderes Anliegen, dass unsere Mitarbeiter sich aktiv einbringen und die Prozesse mitgestalten können. Unser Leitbild „Gemeinsam arbeiten, gemeinsam wachsen“ bildet dabei die Grundlage. Es basiert auf klaren Werten und Leitsätzen, die wir gemeinsam leben und umsetzen.

## GEMEINSAM ARBEITEN, GEMEINSAM WACHSEN

Wenn Sie nach einem Arbeitgeber suchen, der Ihre persönliche und berufliche Weiterentwicklung fördert, ein positives Arbeitsumfeld bietet und Ihre Gesundheit unterstützt, dann sind Sie bei der OLPK genau richtig. Werden Sie Teil unseres engagierten Teams und gestalten Sie mit uns die Zukunft der Altenpflege.



BEWERBEN SIE SICH BEI UNS

## Wahl frei!

Nehmen Sie den kürzesten Weg zu Ihrer Apotheke.

(03594) 779010

Einfach anrufen, persönliche Beratung genießen und das Gewünschte meist noch am selben Tag geliefert bekommen. Probieren Sie es.



Carl-Maria-von-Weber-Straße 2  
01877 Bischofswerda



**drepharm** GmbH  
HANDEL

Ihr Partner für  
Homecare & Wundmanagement

drepharm Handel GmbH  
Maienbergstraße 10-12  
15562 Rüdersdorf bei Berlin

E-Mail: info@drepharm.de  
www.drepharm.de

Servicetelefon:  
0800/119 75 10  
(kostenfrei)





WIR BILDEN AUS

## *Dein Start in eine erfüllende Karriere als Pflegefachmann / Pflegefachfrau!*

In unseren Einrichtungen bieten wir dir die Möglichkeit, eine Ausbildung zur Pflegefachfrau/zum Pflegefachmann zu absolvieren. Während deiner Ausbildung wirst du von erfahrenen Praxisanleitern und einer engagierten Ausbildungsbeauftragten begleitet. Du erhältst umfassende praktische Erfahrungen und fundiertes Fachwissen, um dich auf deinem beruflichen Weg weiterzuentwickeln.

Als Pflegefachkraft hast du bei uns die Chance, als Teamverantwortliche(r) zu arbeiten und deine Führungsqualitäten zu entfalten. Auch als Quereinsteiger

stehen dir alle Türen offen, um dich durch eine berufsbegleitende Ausbildung zur Pflegefachkraft zu qualifizieren.

Als Teil unseres Teams erwartet dich eine spannende und anspruchsvolle Tätigkeit, bei der du jeden Tag durch ein freundliches Wort oder ein dankbares Lächeln unserer betreuten Menschen belohnt wirst. Der Pflegeberuf bietet nicht nur Abwechslung und Sicherheit, sondern ermöglicht auch finanzielle Unabhängigkeit.

  
**J.J. DARBOVEN**  
 SEIT 1866

Ihr Experte für  
**Heißgetränke**

[www.professional.darboven.com](http://www.professional.darboven.com)



**Knoch und Teich GmbH**

Ihr Partner für Lieferung, fachgerechten Einbau, Wartung und Reparatur von:

- Fenster
- Rollladensystemen
- Sonnenschutz
- Haustüren
- Insektenschutz
- Vordächer
- Innentüren
- Torsystemen

Dresdener Straße 38 | 01909 Großharthau

☎ +49 (35954) 53286

✉ [knoch-teich@t-online.de](mailto:knoch-teich@t-online.de)

[www.knoch-teich.de](http://www.knoch-teich.de)





Starte durch und werde Teil eines Berufs, der dich erfüllt und dir vielfältige Perspektiven eröffnet. Lass dich von der Pflege begeistern und gestalte eine Karriere, die sinnstiftend ist und dich persönlich wachsen lässt. Bei uns findest du die Unterstützung und die Möglichkeiten, um deine beruflichen Ziele zu erreichen.

**Unser Pflegekabinett - optimale Lernbedingungen für deine Ausbildung!**

Bei uns verfügen wir über ein spezielles Pflegekabinett, das gezielt für die praktische Ausbildung unserer Auszubildenden konzipiert wurde. In diesem Raum finden unsere Azubis und ihre Praxisanleiter ideale Bedingun-

gen vor, um ihr erlerntes Wissen in die Praxis umzusetzen und sich weiterzuentwickeln.

Das Pflegekabinett ist mit einem kompletten Pflegebett, einer Pflegepuppe sowie medizinischem Bedarf ausgestattet, um realistische Pflegesituationen zu simulieren. Zudem bietet der Raum einen sogenannten „Runden Tisch“, der ideal für kleine Schulungen und Teamgespräche geeignet ist. Hier können unsere Auszubildenden ihr erworbenes Wissen vertiefen und sich gemeinsam mit ihren Praxisanleitern weiterbilden.

## Zuverlässiger Sicherheits- und Kommunikationsservice

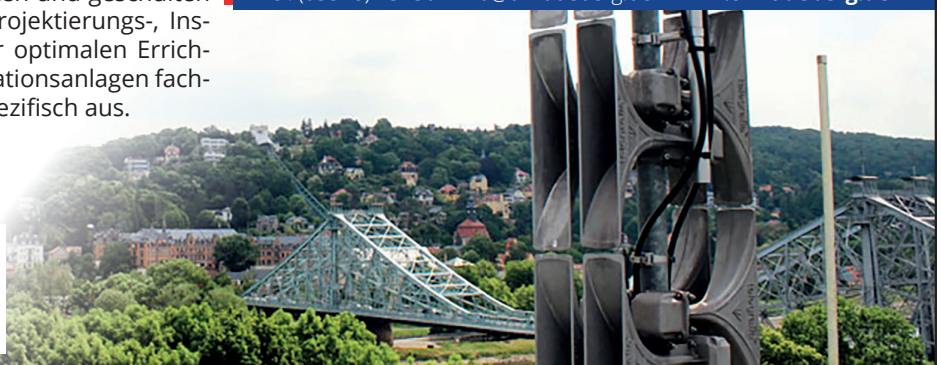
Das im Jahr 1991 gegründete sächsische Unternehmen **TFI-Systeme Radeberg GmbH**, kann auf über 30 Jahre erfolgreiche Geschäftstätigkeit am Markt für **Sicherheits- und Kommunikationssysteme** verweisen.

Ein 17-köpfiges Team aus kompetenten und geschulten Mitarbeitern führt die kompletten Projektierungs-, Installations- und Wartungsarbeiten zur optimalen Errichtung von Sicherheits- und Kommunikationsanlagen fachgerecht, wirtschaftlich und kundenspezifisch aus.

Eine der wichtigsten Kundenanforderung, schnelle Reaktionszeiten im Störfall, wird mit einem **24h-Service-dienst an 365 Tagen im Jahr** umgesetzt.

Mit diesem umfassenden Service ist die TFI-Systeme Radeberg GmbH auch für die Oberlausitz Pflegeheim & Kurzzeitpflege gGmbH bereits seit Firmengründung ein zuverlässiger und geschätzter Kooperationspartner.

**TFI-Systeme Radeberg GmbH** • Heidestraße 70 • 01454 Radeberg  
Tel. (03528) 43730 • [info@tfi-radeberg.de](mailto:info@tfi-radeberg.de) • [www.tfi-radeberg.de](http://www.tfi-radeberg.de)





## Oberlausitz Pflegeheim & Kurzzeitpflege gGmbH

*Ein facettenreicher Pflegealltag -*

# *Dank und Anerkennung für unsere engagierten Mitarbeiter!*

Unser Pflegealltag ist geprägt von einer Vielfalt an Aufgaben und Bewohnern, die es zu betreuen und zu unterstützen gilt. Jeder Tag bringt neue Herausforderungen und individuelle Bedürfnisse mit sich,

wodurch kein strikter oder rigoroser Ablauf vorgegeben ist. Bei uns steht der Mensch im Mittelpunkt, und wir passen unsere Pflege und Betreuung flexibel an die individuellen Bedürfnisse unserer Bewohner an.



**Dachklempnerei**  
**Mirko Gölfert**

[www.dachklempnerei-goelfert.de](http://www.dachklempnerei-goelfert.de)

Wallgasse 11 • 01877 Bischofswerda • ☎ 03594 784503  
© 0172 3521620 • ✉ [info@dachklempnerei-goelfert.de](mailto:info@dachklempnerei-goelfert.de)





Unser engagiertes Pflegepersonal leistet täglich Großes, um das Wohlbefinden und die Lebensqualität unserer Bewohner zu gewährleisten.

Mit Fachkompetenz, Einfühlungsvermögen und Herzlichkeit kümmern sie sich um die individuellen Bedürfnisse jedes Einzelnen. Sie sind immer zur Stelle, sei es bei der körperlichen Pflege, der medizinischen Versorgung oder der emotionalen Unterstützung.

Wir möchten an dieser Stelle unseren Dank und unsere Anerkennung an unsere Mitarbeiter aussprechen. Ihr Engagement und ihre Hingabe sind unverzichtbar für die liebevolle Betreuung und Versorgung unserer Bewohner. Ihre Arbeit ist eine Bereicherung für das Leben der Menschen, denen sie Tag für Tag begegnen.



**Alfa Personnel Care**

RECRUITING | MENSCHLICH & NACHHALTIG

Wir sind der innovative Partner für nachhaltige und transparente Vermittlung von internationalem Gesundheitspersonal!

Tel.: +49 40 450 143 700 • Mail: [contact@alfa-care.de](mailto:contact@alfa-care.de)  
[www.alfa-care.de](http://www.alfa-care.de)

## Sicherheits- & Elektrotechnik

**Gunter Israel e.K.  
Meisterbetrieb**

Dresdener Str. 97a  
01877 Schmölln - Putzkau

Tel.: (03594) 77 36 - 0  
Fax: (03594) 77 36 - 125

**Außenstelle:**  
Neustädter Str. 74a  
01877 Bischofswerda

Service-Hotline: 08 00 77 36 00 0  
[www.elektrotechnik-israel.de](http://www.elektrotechnik-israel.de)



**HERBERT KEIL**  
Kühl-, Klima- u. Energietechnik

**Feuerschutz  
Marschner**

gegründet 1990





## Oberlausitz Pflegeheim & Kurzzeitpflege gGmbH

### Seniorenwohnhaus „Am Belmsdorfer Berg“

Belmsdorfer Straße 43  
01877 Bischofswerda  
Telefon: (03594) 759 - 0

### Seniorenwohnhaus „Am Davidsberg“

Fabrikstraße 8  
01904 Neukirch  
Telefon: (035951) 1829 - 0

### Seniorenwohnhaus „Am Heiderand“

Siegfried-Jeremias-Straße 9  
02694 Großdubrau  
Telefon: (035934) 7713 - 0

### Kurzzeitpflege „Am Stadtwall“

Am Stadtwall 3  
02625 Bautzen  
Telefon: (03591) 326017

E-Mail: [info@olpk.de](mailto:info@olpk.de)

[www.olpk.de](http://www.olpk.de)

Facebook: oberlausitzpflegeheimundkurzzeitpflege

Instagram: oberlausitzpflegeheim



## Kommen Sie in unser buntes Team der OLPK:



**Unsere Berufsgruppen im Unternehmen:**  
Pflegefachmann / Pflegeassistent  
Präsenzkkräfte und Hauswirtschafter  
Ergotherapeuten, Alltagsgestalter und Ehrenamt  
Team Küche  
Technik  
Verwaltung

