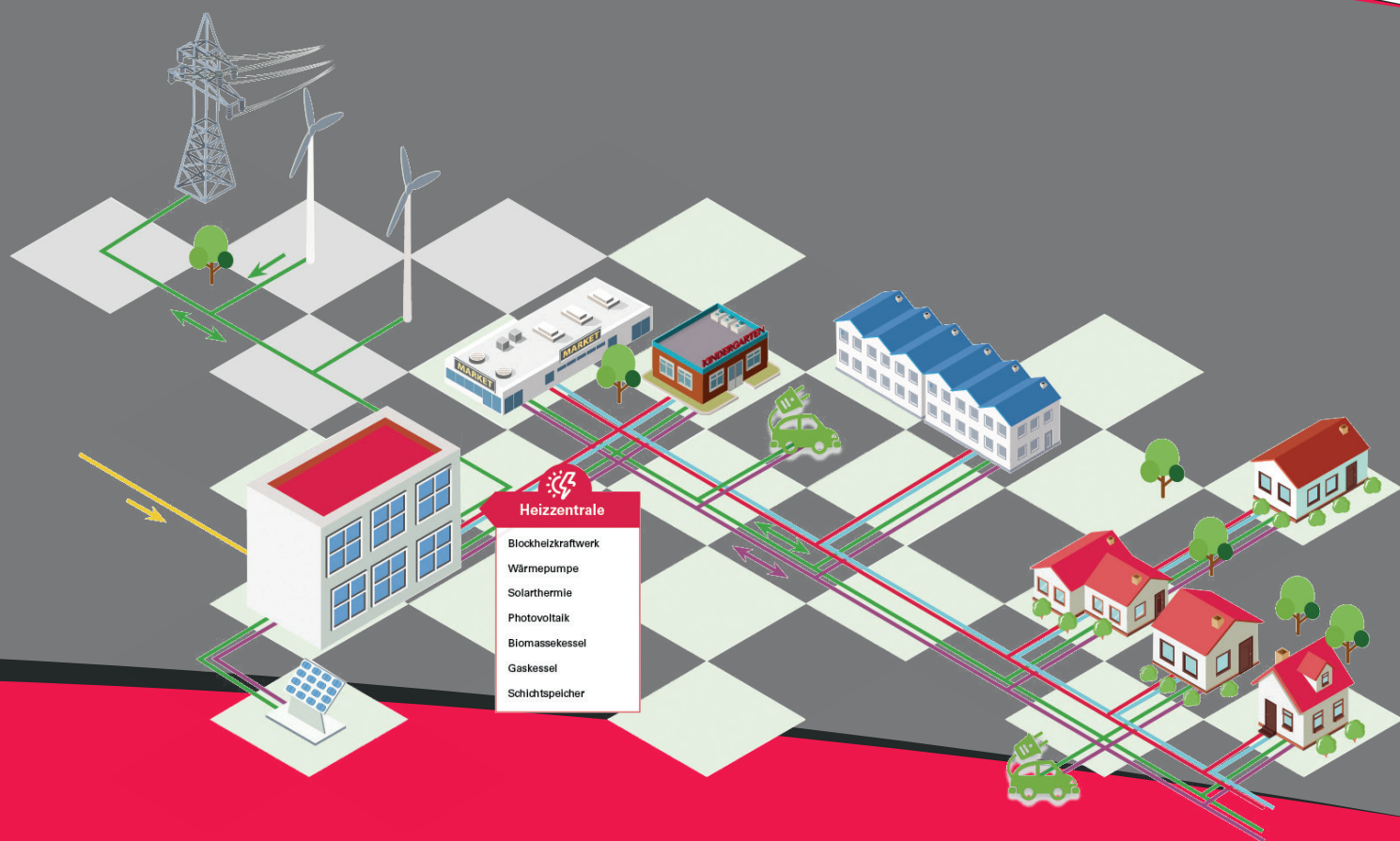


ratiotherm

Smart Energy Systems





LIEBE BAUHERREN, LIEBE VERTRETER VON KOMMUNEN UND STADTWERKEN,

herzlich willkommen bei der ratiotherm GmbH & Co. KG! Seit unserer Gründung im Jahr 1991 im malerischen Dollnstein im Altmühltal sind wir Ihr verlässlicher Partner für innovative und nachhaltige Wärmelösungen.

Schon 2014 haben wir mit der Umsetzung des kalten Nahwärmenetzes in Dollnstein gezeigt, dass wir unserer Zeit voraus sind. Dieses Leuchtturmprojekt steht exemplarisch für unsere Leidenschaft und unser Engagement im Bereich der Nahwärme.

Als Pioniere der Nahwärme bieten wir Ihnen umfassende Lösungen – von der Planung bis zur Umsetzung. Unsere Expertise erstreckt sich über die Entwicklung von Wärmepumpen und

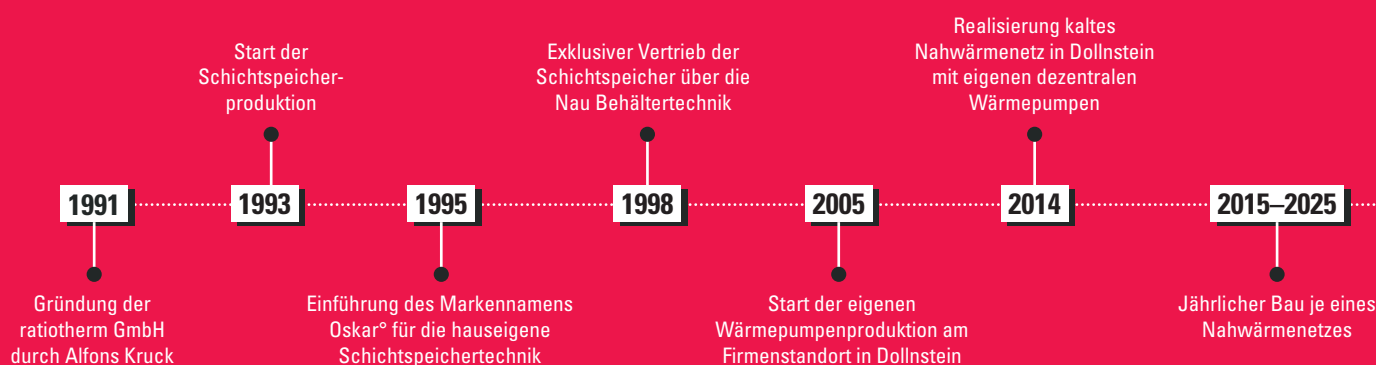
Schichtspeichern bis hin zu kompletten Nahwärmenetzen. Dabei legen wir besonderen Wert auf Qualität „Made in Germany“ und eine enge Zusammenarbeit mit unseren Kunden.

Wir laden Sie ein, gemeinsam mit uns die Zukunft der Wärmeversorgung zu gestalten. Setzen Sie auf unsere Erfahrung und Innovationskraft, um nachhaltige und effiziente Energiesysteme für Ihre Projekte zu realisieren.

Mit herzlichen Grüßen

Alexander Weidinger und Julian Kruck
Geschäftsführung

UNSERE WICHTIGSTEN MEILENSTEINE





Produktoffensive
im Bereich
Wärmepumpen-
Portfolio

2019

Erweiterung der
Produktionsflächen

2021

Einführung natürliche
Kältemittel in der
Wärmepumpe

2025



XNET SOFTWARE-
UND
IT-LÖSUNGEN
energy - made easy

ENERGIEMANAGEMENT (NACH ISO50001)

- ▶ NAHWÄRME / QUARTIERE
- ▶ INDUSTRIE

AUTOMATION

- ▶ INDIVIDUALPROGRAMMIERUNG
- ▶ PROJEKTPLANUNG

Nehmen Sie Kontakt auf

www.xNet-online.de
91795 Dollnstein
Thorgasse 3





Metallverarbeitung & Präzision aus einer Hand

NordLog steht für präzise Metallverarbeitung und maßgeschneiderte Lösungen. Unser Leistungsspektrum umfasst Laserschneiden, Blechbiegen, Schweißen, Pulverbeschichtung und Montage – alles aus einer Hand.

Mit über 40 Jahren Erfahrung und modernsten Technologien setzen wir Ihre Projekte zuverlässig und effizient um.



Entdecken Sie die NordLog-Qualität
und starten Sie Ihr Projekt mit uns!



Leistungen:

- ✓ Laserschneiden, Blechbiegen und Schweißen
- ✓ Pulverbeschichtung und Nasslackierung
- ✓ Montage und Logistik
- ✓ Prototypenentwicklung und Engineering

NordLog S.r.l.

Via della Scienza 6

37139 Verona (Zai 2 Bassona), Italien

Tel.: +39 045 8511028

E-Mail: vertrieb@nordlog.it

www.nordlog.com





VERNICIATURA
INDUSTRIALE



V.R.B. S.r.l.

Via della Scienza, 6 - 37139 Verona

Tel.: +39 045 8510155

info@vrb.it - www.vrb.it



INDUSTRIELLE BESCHICHTUNG MIT PRÄZISION

Unbegrenzte Farbideen – VRB bringt Farbe in Ihre Produkte.

VRB ist Ihr Partner für hochwertige Industrielackierungen.

Mit innovativen Pulver- und Nasslackierverfahren sowie umfassenden Zusatzleistungen wie Sandstrahlen, Maskieren und Montieren bieten wir Ihnen ein komplettes Beschichtungsportfolio.

Unsere zertifizierten Prozesse garantieren langanhaltende Qualität und umweltbewusstes Arbeiten.

Leistungen

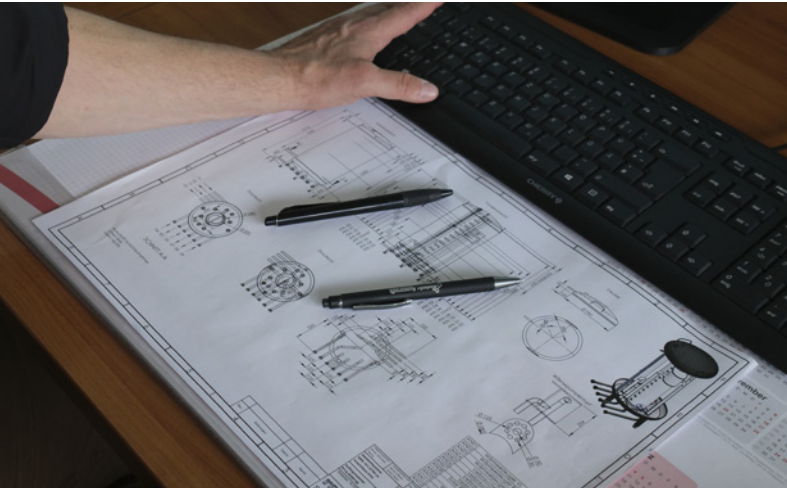
- Pulverbeschichtung und Nasslackierung
- Sandstrahlen und Oberflächenvorbereitung
- Montage und Verpackung
- Logistik und weltweite Lieferung

**GEBEN SIE IHREN PRODUKTEN DEN PERFEKTEN SCHLIFF –
KONTAKTIEREN SIE UNS NOCH HEUTE!**



– ZWEI EXPERTEN, EIN PERFEKTES ERGEBNIS.

MASSGESCHNEIDERTE KONZEPT- UND ANLAGENPLANUNG FÜR NAHWÄRMESYSTEME



Effiziente Wärmepumpenlösungen für Kommunen, Stadtwerke und Bauherren

Eine zuverlässige, nachhaltige und wirtschaftliche Wärmeversorgung ist heute wichtiger denn je. Gerade Nahwärmesysteme bieten enormes Potenzial, um Quartiere, Gewerbegebiete und öffentliche Einrichtungen effizient mit Wärme zu versorgen. Doch die Planung solcher Systeme erfordert eine tiefgehende technische Expertise und eine ganzheitliche Betrachtung aller Komponenten.

Unsere Kernleistungen in der Konzept- und Anlagenplanung

Analyse und Planung: Entwicklung eines ganzheitlichen Nahwärmekonzepts, angepasst an die individuellen Gegebenheiten des Standorts.

Integration von Wärmepumpen: Einbindung effizienter Wärmepumpensysteme zur optimalen Nutzung regenerativer Energiequellen.

Hydraulische Abstimmung: Planung und Auslegung der Speicher- und Verteilungssysteme für höchste Effizienz.

Sektorenkopplung: Einbindung von Solarthermie, industrieller Abwärme oder anderen erneuerbaren Quellen zur Steigerung der Wirtschaftlichkeit.

Regelungstechnik & Monitoring: Entwicklung intelligenter Steuerungskonzepte zur bedarfsgerechten Wärmenutzung.

Individuelle Planung für maximale Effizienz

Bei ratiotherm setzen wir auf maßgeschneiderte Lösungen – von der ersten Analyse über die Planung bis zur Inbetriebnahme. Jedes Projekt wird individuell betrachtet, um eine bestmögliche Abstimmung zwischen Wärmeerzeugung, -verteilung und -speicherung zu gewährleisten.

Unsere Wärmepumpen-Technologie ist optimal für den Einsatz in Nahwärmesystemen geeignet, insbesondere für kalte und gleitende Nahwärmenetze. Diese Netze arbeiten mit niedrigen Temperaturen und können durch unsere hocheffizienten Wärmepumpen in Kombination mit unserer patentierten Schichtspeichertechnologie Oskar® maximale Energieeinsparungen erzielen.



NEUBAUER LIEBL BIRSCHNEIDER MASSINGER
Patentanwälte / Patent Attorneys

Töpsch & Abendschein Steuerungsanlagen GmbH



Seit über 30 Jahren

- Projektentwicklung / Projektierung
- Schaltschrank- und Steuerungsbau
- Automatisierungs- und Regeltechnik
- Inbetriebnahme / Service



Triptiser Str. 35
07806 Neustadt an der Orla
Tel. 036481/292-0 · Fax 036481/292-31
E-Mail: info@tas-neustadt.de · www.tas-neustadt.de



FORSCHUNG UND ENTWICKLUNG: NAHWÄRME DER ZUKUNFT GESTALTEN

Innovative und nachhaltige Lösungen entstehen nicht von allein. Deshalb engagieren wir uns aktiv in Forschungsprojekten zur Weiterentwicklung effizienter Nahwärmesysteme.

Projekte wie SUNHorizon oder RENBuild haben bereits gezeigt, wie sich Solarthermie, Wärmepumpen und smarte Regelungstechnik in intelligente Energiesysteme integrieren lassen.

Unsere hauseigene Entwicklungsabteilung arbeitet kontinuierlich daran, neue Technologien für kommunale und gewerbliche Nahwärmeanwendungen zu optimieren.

So stellen wir sicher, dass unsere Lösungen auch langfristig den höchsten technischen und wirtschaftlichen Anforderungen gerecht werden.

Zukunftssichere Nahwärme mit ratiotherm

Ob für Städte, Kommunen oder Wohnquartiere – mit unserer Kompetenz in der Konzept- und Anlagenplanung realisieren wir wirtschaftliche und nachhaltige Wärmelösungen. Unsere effizienten Wärmepumpensysteme und intelligenten Speichertechnologien machen Nahwärme zu einer tragfähigen Alternative für die Energiewende.

**Sprechen Sie mit uns über Ihr Projekt –
gemeinsam schaffen wir die Zukunft der
Wärmeversorgung!**



BRUNS HEIZTECHNIK

- **OEM PRODUZENT** Behälter, Kessel u. Kaminproduktion
- **LOHNFERTIGUNG** → **LASERSCHNEIDEN / STANZEN**
- **UMFORMEN / KANTEN** → **SCHWEISSEN**
- **PULVERBESCHICHTUNG**

**SEIT ÜBER
75 JAHREN**

Gebr. Bruns GmbH
 📍 Hauptstraße 200, 26683 Saterland
 ☎ +49 4492 / 9246 - 100 ✉ info@bruns-heiztechnik.de
 🌐 www.bruns-heiztechnik.de





EFFIZIENTE WÄRMEVERSORGUNG DURCH NAHWÄRME

Vorteile und Konzepte

Nahwärme bietet eine nachhaltige und effiziente Lösung für die Wärmeversorgung von Gebäuden, insbesondere in dicht besiedelten Gebieten. Durch die zentrale Erzeugung und Verteilung von Wärme können mehrere Gebäude gleichzeitig versorgt werden, was sowohl ökologische als auch ökonomische Vorteile mit sich bringt.



+49 9482 90 93 900

**Rohrleitungsbau
Anlagenbau
Schweißtechnik**

Im Haslet 36 | D-93086 Wörth a. d. Donau
woerth@anlagenbau-franke.de
www.anlagenbau-franke.de

Anlagenbau
Franke

G & M Systemtechnik GmbH

www.gms-kl.de

Ihr Partner im Bereich **Haus- und Gebäudetechnik** für **Beratung, Entwicklung und Fertigung** vom Einzelteil bis hin zu komplexen Systemeinheiten

Dienstleistungsportfolio

- Produktentwicklung und -optimierung
- CAD-Konstruktionen
- **Prototypenbau und -prüfung**

Fertigungsportfolio

- **Rohrbearbeitung: Umform- und Biegetechnik**
- Dreh- und Frästeile
- Baugruppenmontage inkl. Elektronik

Produktportfolio

- **Übergabestationen für Nah- und Fernwärme**
- **Solar- und Frischwasserstationen**
- Rohrgruppen

Nehmen Sie gerne Kontakt auf: sales@gms-kl.de | 06301 320 40 0



SOLINK PVT

- Industrielle Fertigung in Deutschland
- Führende PVT-Luft-Kollektor-Technologie
- Alleinige Quelle für Ratiotherm Sole-Wärmepumpen
- Geräuschlose Energiequelle
- Sehr kosten- und stromsparender Wärmepumpenbetrieb

PV

T



SOLINK
PVT-Kollektoren:
Funktionsweise
Video

CONSOLAR SOLARE
ENERGIESYSTEME GMBH



Kasseler Str. 1a | 60486 Frankfurt | 069 7409328 0 | info@consolar.de | www.consolar.de

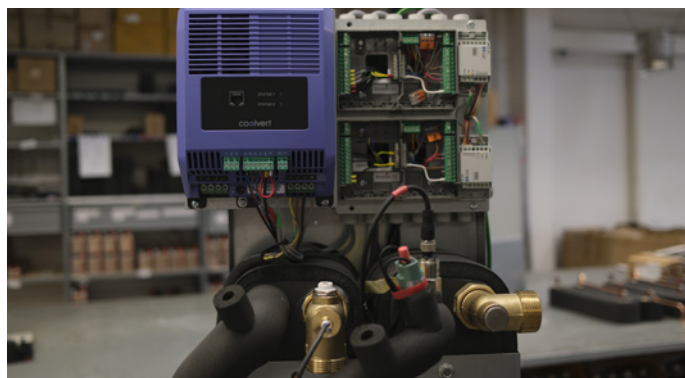
VORTEILE VON NAHWÄRME

Geringere Netzverluste: Durch den Betrieb mit niedrigen Temperaturen reduzieren kalte Nahwärmesysteme die Wärmeverluste im Netz erheblich, insbesondere in den Sommermonaten mit geringem Wärmebedarf.

Nutzung regenerativer Energiequellen: Nahwärmesysteme ermöglichen die Integration lokaler erneuerbarer Energiequellen

wie Solarthermie oder Geothermie, was zu einer sicheren und umweltfreundlichen Energieversorgung führt.

Flexibilität und Skalierbarkeit: Nahwärmenetze können an die spezifischen Bedürfnisse eines Quartiers angepasst und bei Bedarf erweitert werden, was eine flexible und zukunftsichere Wärmeversorgung gewährleistet.



**IHR EXPERTE FÜR CNC-BLECH-BEARBEITUNG
UND SCHWEISS-BAUGRUPPEN**

Ottinger Ring 17
86704 Tagmersheim

info@metallbaumayrgmbh.de
www.metallbaumayrgmbh.de
Tel. 09094 / 599



**KREATIVE WERBEMITTEL
FÜR IHREN ERFOLG SEIT 1990**



Telefon: 0911 / 83 45 22 | E-Mail: info@edithkettel.de

WWW.EDITHKETTEL.DE

GRUNDKONZEPTE DER NAHWÄRME

Konventionelle Nahwärme: Hierbei wird die Wärme zentral erzeugt, beispielsweise durch Blockheizkraftwerke oder Biomasseanlagen, und über ein Leitungsnetz zu den Verbrauchern transportiert.

Kalte Nahwärme: Dieses innovative Konzept arbeitet mit niedrigen Temperaturen (unter 30 °C). Die Wärme wird über ungedämmte Leitungen transportiert, wobei die Endverbraucher mittels Wärmepumpen die Temperatur auf das benötigte Niveau anheben. Dies ermöglicht eine effiziente Nutzung von Umweltwärme und reduziert Wärmeverluste im Netz.

Gleitende Nahwärme: Ein System, bei dem die Netztemperaturen je nach Bedarf angepasst werden, um sowohl Heiz- als auch Kühlanforderungen effizient zu erfüllen.

Durch die Wahl des passenden Nahwärmekonzepts und die Berücksichtigung der spezifischen Gegebenheiten vor Ort können Kommunen, Stadtwerke und Bauherren von den vielfältigen Vorteilen der Nahwärme profitieren und einen wichtigen Beitrag zur Energiewende leisten.



KRÄMER
GMBH INDUSTRIEBEHÄLTER

Wir sind seit **über 60 Jahren** in der Behälterbaubranche tätig. An unserem Standort fertigen wir für unsere Kunden aus

- **Anlagenbau**
- **chemischer Industrie**
- **Petrochemie**
- **Energiewirtschaft**
- **Lebensmittel**
- **Umwelttechnik**
- **Mineralölindustrie**
- **Papierindustrie**

- **Sonderbehälter**
- **Apparate**
- **Flüssiggasbehälter**
- **Autoklaven**
- **Lagerbehälter**
- **Sonderkonstruktionen**

Nach individuellen Vorgaben aus C-Stahl und Edelstahl in verschiedenen Güten.



Donauwörther Str. 47 | 86641 Rain am Lech
Tel: +49 (0)9090 7009-0
info@kraemer-industriebehaelter.de
www.kraemer-industriebehaelter.de



ratiotherm

Smart Energy Systems



ratiotherm GmbH & Co. KG

Wellheimer Str. 34
91795 Dollnstein

+49 8422 9977-0
info@ratiotherm.de
www.ratiotherm.de

