



Der Mensch

Der Wald

Die Gemeinschaft



vogelsberg
burgwald
FORSTWIRTSCHAFTLICHE VEREINIGUNG



FBG Wetterau w.V.



HOLZKONTOR
Darmstadt • Dieburg • Offenbach

Wir kümmern uns gemeinsam um den Wald in Hessen

Die nachhaltige Nutzung und der Schutz des Waldes haben in Hessen eine lange Tradition. Vor Jahrhunderten entstanden Gemeinschaftswälder wie Waldinteressentenschaften und Markgenossenschaften, deren Prinzipien noch heute in Forstbetriebsgemeinschaften und -vereinigungen weiterleben.

Unterstützung für diese Organisationen bietet eine Kombination aus Seminaren und alltäglicher Hilfestellung, etwa bei Satzungsfragen.

Ehrenamtliche Arbeit – unverzichtbar

Hessens beeindruckende Waldfläche von 42 Prozent der Landesfläche (insgesamt 895.000 Hektar) ist dem Einsatz vieler lokaler Waldeigentümer zu verdanken. In Zusammenschlüssen organisiert, engagieren sich diese Ehrenamtlichen in örtlichen Vereinen und als Ansprechpartner für private und gemeinschaftliche Waldbesitzer. Sie stärken so das Rückgrat des ländlichen Raums.



So erreichen Sie uns

Hessischer Waldbesitzerverband e. V.

Taunusstraße 151

61381 Friedrichsdorf/Taunus

Tel. 06172-7047

info@hesswald.de

Fax 06172-599253

www.waldbesitzer-hessen.de



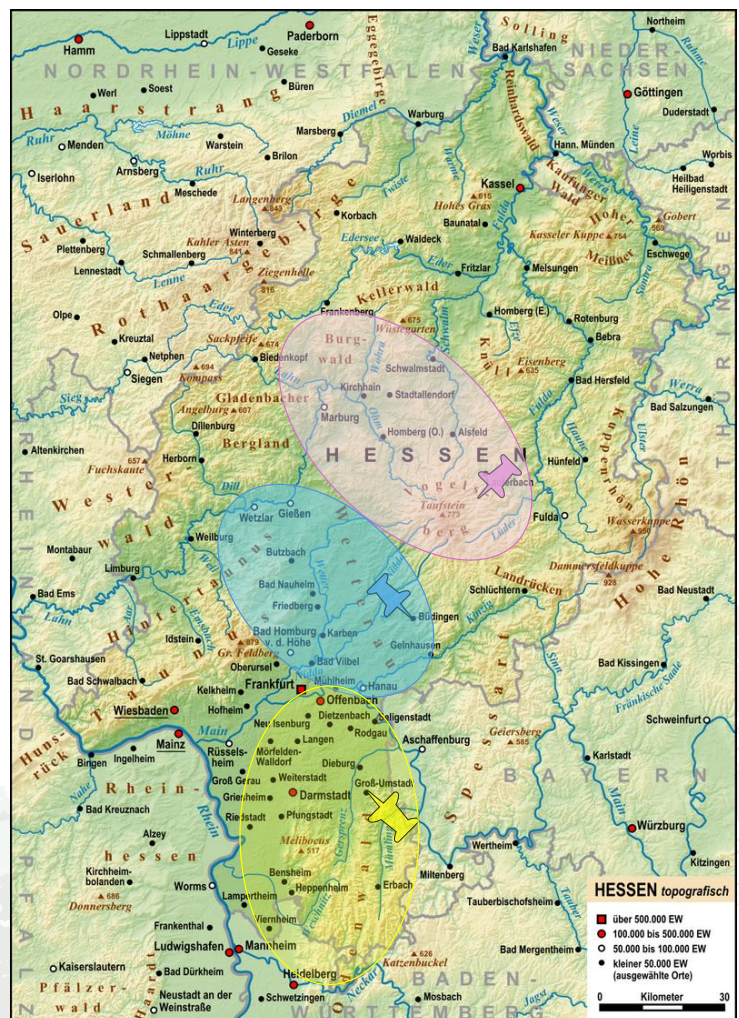
ZIELE FÜR NACHHALTIGE ENTWICKLUNG

Der Hessische Waldbesitzerverband

unterstützt mit Seminaren

Der Verband bietet eine modulare Seminarreihe an, die auf die besonderen Bedürfnisse und Fragestellungen der Zusammenschlüsse eingeht, unterstützt durch das Hessische Ministerium für Landwirtschaft und Umwelt. Module im Überblick:

- Holzbereitstellung und Holzvermarktung
- Regelung, Kommunikation und Zusammenarbeit in Zusammenschlüssen
- Coaching zur Führung, Kommunikation, Information und Zusammenarbeit
- WaldbauerInnen fit für die Zukunft



© Lencer, Creative Commons

Vertrauensvoll und nachhaltig –

Holzkontor Darmstadt-Dieburg-Offenbach

Das Holzkontor Darmstadt-Dieburg-Offenbach AöR koordiniert in Südhessen für 43 Kommunen und etwa 1.000 Privatwaldbesitzer auf rund 40.000 Hektar die Vermarktung von bis zu 125.000 Festmetern

Rundholz pro Jahr. Die Basis unserer Arbeit ist eine vertrauensvolle und nachhaltige Zusammenarbeit mit den Waldbesitzenden, den acht zuständigen Forstämtern und unseren Kunden.



Kontaktdaten

HOLZKONTOR

Darmstadt-Dieburg-Offenbach AöR

Höchster Straße 18a

64823 Groß-Umstadt

T +49 6078 / 9672-158

F +49 6078 / 9672-159

info@holzkontor-dadihof.org

www.holzkontor-dadihof.org



Holzpaletten aus der Rhön

Rundholzeinkauf | Palettenproduktion | Logistik
Schnittholzproduktion in den eigenen drei Sägewerken
Abtsroda, Biebergemünd und Dorndorf

Wasserkuppenstraße 1 · 36163 Poppenhausen-Abtsroda
T +49 6658 961610 · info@krenzer-paletten.de
www.krenzer-paletten.de





Wir übernehmen die Vermarktung von bereitgestelltem Rundholz sowie die Einholung von Angeboten und die Vergabe von Selbstwerbungsleistungen. Unser Brennholz- und Waldbesitz-N Newsletter informiert regelmäßig interessierte Kreise, und wir stehen jederzeit telefonisch für Rückfragen und Beratung zur Sortimentsauswahl zur Verfügung. Im engen Austausch mit den

Revierleitungen unterstützen wir die Waldbesitzer. Jährlich werden rund 10.000 Festmeter Brennholz an Privatkunden vermarktet, ausschließlich über unseren Online-Brennholz-Shop. Die Aufgaben bewältigt unser engagiertes Team aus zwei Vollzeitkräften und zwei Minijobberinnen.



GEBRÜDER HOSENFELD
SÄGEWERK

www.saegewerk-hosenfeld.de

Wir kaufen Ihr Rundholz!

Ihr verlässlicher Partner für
den Ankauf von **Lärche** und **Douglasie**.



Sägewerk Gebr. Hosenfeld GmbH | In der Hinterbach 7-9 | 36154 Hosenfeld | Tel.: 06650/207 | E-Mail: info@saegewerk-hosenfeld.de

Der Vorstand

Die Anstaltsträger-Kommunen stellen jeweils ein Verwaltungratsmitglied mit gleichen Stimmrechten. Der fünfköpfige Vorstand wird durch den Verwaltungsrat gewählt.



HOLZKONTOR

Darmstadt • Dieburg • Offenbach



Kontaktdaten

Forstwirtschaftliche Vereinigung
Vogelsberg Burgwald (FWV VB) GmbH

Marktplatz 7
36358 Herbstein

Tel. 0151-55369298
info@fwv-vb.de

www.fwv-vb.de



Für unsere Wälder und Ihren Erfolg –

Forstwirtschaftliche Vereinigung Vogelsberg Burgwald

Unsere Hauptaufgabe ist die Holzvermarktung für Waldbesitzende, während die Waldpflege weiterhin in der Verantwortung der Försterinnen und Förster von HessenForst liegt. Diese klare Trennung sichert eine unabhängige und transparente Struktur, von der alle Beteiligten profitieren. Die FWV VB Burgwald GmbH übernimmt den Holzverkauf

für Kommunal- und Privatwälder in Hessen, unterstützt von den drei Forstbetriebsgemeinschaften Vogelsberg, Marburg Kirchhain und Burgwald. Auf rund 30.000 Hektar vermarkten wir Holz für 21 Kommunen, 28 Gemeinschaftswälder, 35 Forstbetriebsvereinigungen und über 2.000 Kleinprivatwaldbesitzer sowie 9 Kirchenwälder.



Ein starkes Netzwerk

für den Wald

Als forstwirtschaftliche Vereinigung vereinen wir Forstbetriebsgemeinschaften und die Holzindustrie und schaffen damit Perspektiven für Privat- und Kommunalwälder in Mittelhessen. Unsere Verantwortung gilt nicht nur den Waldbesitzenden, sondern auch der Gesellschaft, die auf nachhaltig erzeugtes Holz angewiesen ist. Unsere Ziele sind ein partnerschaftliches Netzwerk, von dem jeder profitiert, und eine Holzvermarktung, die für Waldbesitzende einfach gestaltet ist.



**vogelsberg
burgwald**
FORSTWIRTSCHAFTLICHE VEREINIGUNG



Vorteile

für Waldbesitzende

- Die Gewinne der FWV VB GmbH kommen den beteiligten Waldbesitzenden zugute.
- Wir vermarkten alle Holzsortimente, von Industrieholz bis Furniereiche.
- Direkte Vermarktung an regionale Sägewerke.
- Zusammenarbeit mit regionalen Unternehmen beim Stockverkauf.
- Einheitliche Preise für alle Mitglieder, unabhängig von der Waldgröße.



Wind im Wald

Nutzen Sie die Erfahrung Deutschlands größter Energiegenossenschaft!

Profitieren Sie von zusätzlichen Einnahmen durch die Nutzung Ihrer Waldflächen mit Windenergie.

Dabei unterstützen wir Sie mit unserer langjährigen Erfahrung als größte Energiegenossenschaft in Deutschland.

Gemeinsam bringen wir so Walderhalt und Klimaschutz zusammen.

Nehmen Sie Kontakt mit uns auf und lassen sich persönlich und kostenfrei von ExpertInnen beraten.

Ihr Kontakt zu Prokon:
Herr Jan Welle
+49 1573 1345768
j.welle@prokon.net



Prokon Regenerative Energien eG
Kirchhoffstraße 3 | 25524 Itzehoe



Durch Organisation von Aufforstungsprojekten hat die FWV Vogelsberg Burgwald in Zusammenarbeit mit der FBG Vogelsberg in den vergangenen Jahren über 100.000 Bäume ihren kommunalen Waldbesitzern kostenlos zu Verfügung gestellt.



NEUE PERSPEKTIVEN FÜR IHREN WALD

Als einer der führenden Projektentwickler im Bereich der Windkraft übernehmen wir Verantwortung und leisten einen entscheidenden Beitrag für eine nachhaltige Zukunft.

Mit unserer großen Expertise rund um das Thema „Wind im Wald“ sprechen wir Ihre Sprache und beraten Sie gerne unverbindlich rund um Standortwahl, Realisierung und Betrieb von Windkraftanlagen.



UNSERE LEISTUNGEN



Standortwahl



Entwicklung



Planung



Vergabe



Realisierung



Finanzierung



Betriebsführung



Repowering

MEHR UNTER:
Thorsten Wehner
t.wehner@altus-re.de
+49 160 7850260
www.altus-re.de

Ihr verlässlicher Partner in Sachen Holzverkauf!

FBG Wetterau w. V.

Unsere Mitglieder sind südlich des Vogelsbergs, in der Wetterau und im nördlichen Kinzigtal zu Hause. Hier ist der Wald durch Laub-Mischwälder mit Nadelholzanteilen geprägt. Daher vermarkten wir hauptsächlich Buche, Eiche, Esche sowie die typischen Nadelhölzer Fichte, Lärche, Kiefer und Douglasie. Allerdings haben wir auch ein breites Angebot an verschiedenen Weich- und Buntlaubhölzern. Durch unsere umfangreiche

Baumartenpalette können wir nahezu alle Sortimente und Qualitäten bedienen.

Zurzeit betreuen wir 42 kommunale und private Waldbesitzer mit einer Gesamtfläche von ca. 14.000 Hektar. Unsere jährliche Vermarktungsmenge beläuft sich aktuell auf ca. 40.000 – 50.000 Festmeter.



Kontakt Daten

FBG Wetterau w. V.
Stadt Büdingen

Eberhard-Bauner-Allee 16
63654 Büdingen

Tel. 06042/8841440
info@fbg-wetterau.de

www.fbg-wetterau.de



**Weil ein Wald mehr ist
als nur Bäume**

**Risiko- und Versicherungsberatung
für Waldbesitzer**

Versicherungsstelle Deutscher Wald
in Partnerschaft mit der AXA Versicherung AG
Telefon 0221/148 35100 · forst@vsdw.de · www.vsdw.de



- Nachhaltige Waldbewirtschaftung
- Waldpflege
- Forstberatung



BIOCEN FOREST
WÄLDER KLIMASTABIL GESTALTEN

BIOCEN FOREST GmbH
Alter Holzhafen 19 | 23966 Wismar
forest@biocen.ag
+49 170 9363343



Suchen Sie Fördermittel oder Waldnutzungsalternativen?

Wir beraten Sie bei der Entwicklung effektiver Konzepte für den Wald und sorgen für eine nachhaltige Bewirtschaftung von Forstbetrieben.

Wir schaffen die Verbindung

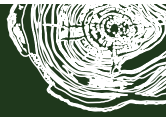
zwischen Waldbesitzern und Holzindustrie

Durch Bündelung und Koordination können wir die Holzmengen unserer Waldbesitzer konzentriert unseren Kunden anbieten und somit bestmögliche Marktpreise für jedes einzelne Mitglied erzielen. Dies macht die FBG Wetterau w. V. zu einem verlässlichen und kompetenten Partner in Sachen Holzverkauf.

Unser umfangreicher Kundenstamm umfasst sowohl große Unternehmen der Holzindustrie wie auch regionale Sägewerke bis zum privaten Brennholzkunden.

Unser Team

- Anne-Kathrin Höntsch, Geschäftsführung
- Jennifer Müller, Brennholzverkauf und Verwaltung
- Lukas Homann, Holzverkauf



Windkraft im Wald: Eine Aufgabe für Spezialisten



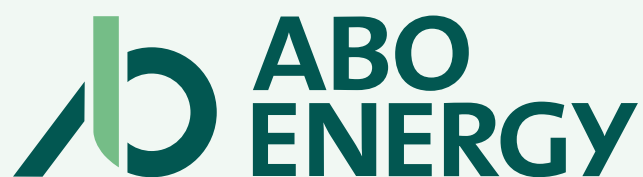
Vertrauen Sie bei der Umsetzung Ihres Projekts auf die Expertise des Marktführers. Gerne sprechen wir mit Ihnen über Ihre Flächen.

Ihr Ansprechpartner:

Kristof Frank · Tel.: (0611) 267 65-548

kristof.frank@aboenergy.com

www.aboenergy.de/wald





Das bieten wir unseren Mitgliedern

- Vermarktung der gesamten Holzsortimente
- Abschluss gebündelter Holzkaufverträge
- Langfristige und stabile Geschäftsbeziehungen mit unseren Holzkunden
- Ermöglichen von Sammelanträgen für verschiedene forstliche Förderungen
- Kompetente und freundliche Betreuung Ihrer forstlichen Anliegen

Das bieten wir unseren Holzkunden

- Langfristige, stabile und vertrauensvolle Geschäftsbeziehungen
- Qualitätsgerechte Holzbereitstellung
- Versorgungssicherheit durch Bündelung des Holzes aus Privat- und Kommunalwäldern
- Zusammenarbeit mit regionalen Partnern
- Wohnortnahes Brennholzangebot



Sichere Pachteinnahmen – Windenergie in Ihrem Wald!

Profitieren Sie neben der Bewirtschaftung Ihres Waldes von einer attraktiven Pachteinnahme und unserer Erfahrung: Mehr als 1.830 Windenergieanlagen hat wpd in Deutschland bereits realisiert – davon eine Vielzahl in Waldgebieten!

Ihr Wald ist uns wichtig. Um dies auch während der gesamten Planungs- und Betriebszeit dauerhaft unter Beweis zu stellen, stehen Ihnen unsere Forstexperten gerne zur Seite. Gemeinsam mit Ihnen entwickeln wir ein maßgeschneidertes Konzept zur Erzeugung grünen Stroms auf Ihren Waldflächen.

wpd ist Ihr Partner – von der Planung bis zum Betrieb.



Sprechen Sie uns an:
wpd onshore GmbH & Co. KG
Dr. forest. Ferdinand von Plettenberg
T.: 0561 / 10 225-69
wald@wpd.de



www.wpd.de
www.wpd.de/karriere



think energy