



WMH GROUP GERMANY



PRENDRE DE LA HAUTEUR AVEC LA MATIÈRE ADÉQUATE

Plus haut, plus vite, plus loin : Les exigences posées à la matière utilisée dans l'aéronautique et l'aérospatiale évoluent aussi rapidement que les possibilités techniques. Ils contribuent de manière décisive non seulement à la sécurité et à la stabilité, mais aussi à l'efficacité économique du produit fini. Le poids, la capacité de charge, le traitement et les valeurs de corrosion – tous ces éléments doivent être pris en compte lorsqu'il s'agit de trouver le matériau optimal pour l'usage prévu.

MATÉRIAUX HAUTEMENT SPÉCIALISÉS POUR L'AÉRONAUTIQUE ET L'AÉROSPATIALE

En plus de tous les produits courants en aluminium, WMH GROUP GERMANY propose de nombreux alliages d'aluminium à haute intégration, spécialement conçus pour l'utilisation dans l'aéronautique et l'aérospatiale. Nous misons sur un concept de qualité global. Pour nous, il ne s'agit pas seulement d'une qualité de produit et d'une précision contrôlées et certifiées, mais aussi de la qualité du conseil et du service ainsi que de la fiabilité absolue de la livraison. Notre entrepôt entièrement automatisé sur le site d'Essen, d'une capacité de plus de 4 000 tonnes, en est le garant. Si, exceptionnellement, quelque chose n'est pas en stock, nous pouvons toujours réagir immédiatement grâce à notre vaste réseau de fournisseurs fiables et rapides. Depuis plus de 35 ans, le secteur aérospatial nous fait confiance en tant que l'un des principaux spécialistes européens de l'aluminium.

Création du commerce de métaux

1932

1975

Certification pour l'aérospatiale

Modernisation et développement de l'activité aluminium

1975

1999

Poussée des investissements Synchronisation « just-in-time »



FRIEDRICH W. HERMANN



FRANK HERMANN

DANS LE COMMERCE DE L'ALUMINIUM DEPUIS 1932

WMH GROUP GERMANY connaît une croissance continue parce que nous travaillons dur chaque jour pour obtenir la confiance de l'industrie et des entreprises hautement spécialisées – et ce, depuis plus de 90 ans déjà. La base solide de nos solutions en aluminium : Savoir-faire, expérience, précision maximale, fiabilité absolue et performance individuelle en matière de conseil et de service.

Les filiales internationales de WMH GROUP GERMANY garantissent des solutions sans frontières. Nous sommes un moteur puissant de l'innovation et de la numérisation. Nos certificats répondent aux plus hauts standards – nos performances aux exigences les plus élevées de nos clients. Pour nous, la qualité est synonyme d'une connaissance unique du secteur, de produits de première qualité et du meilleur service, non seulement dans l'aérospatiale, mais aussi dans la construction mécanique et de nombreux autres secteurs.

Pour vous, la qualité signifie tout simplement : plus de succès.

Internationalisation/
développement de
la distribution

Mise en service de l'entrepôt de stockage en hauteur
entièrement automatisé, installation de 250 kWp de
photovoltaïque et de 100 kW de copeaux de bois

depuis
2000

2012

Construction d'un nouveau
siège social – extension de
7 000 m

2013

2022

Certification management
environnemental ISO 14001

TÔLES ET PLAQUES

Que ce soit dans l'industrie aérospatiale, dans le secteur de la défense, dans le transport ferroviaire, dans la construction d'outils, de machines et de moules ou dans l'industrie des luminaires et de l'énergie solaire : WMH GROUP GERMANY fournit des tôles et des plaques en aluminium d'une épaisseur de 0,3 mm à 300 mm partout où une précision et une fiabilité maximales sont requises.

Notre force : Notre gamme de produit comprend des tôles et des plaques de l'industrie aérospatiale, du secteur DIN/EN ainsi qu'une vaste gamme de profilés, de barres et de tubes.

Vous recherchez un produit bien précis avec une propriété de matériau ou une forme spéciale, comme des couronnes et des disques ou des découpes de forme usinées ? Alors contactez-nous.

Afin de répondre à tout moment aux exigences les plus élevées de nos clients de l'industrie aérospatiale, nous sommes nous-mêmes très exigeants envers nos producteurs. Les tôles et plaques de précision pour l'aéronautique ne sont achetées qu'auprès de fabricants agréés disposant d'un certificat de réception 3.1 selon DIN EN 10204 et sont stockées selon de nombreuses spécifications. Les normes internes les plus élevées pour le stockage ainsi que pour l'ensemble des processus jusqu'à l'intégration réussie dans votre production vous garantissent une qualité maximale des produits - et une transparence totale pour une traçabilité sans faille.

MATÉRIAUX DISPONIBLES/ ALLIAGES D'ALUMINIUM

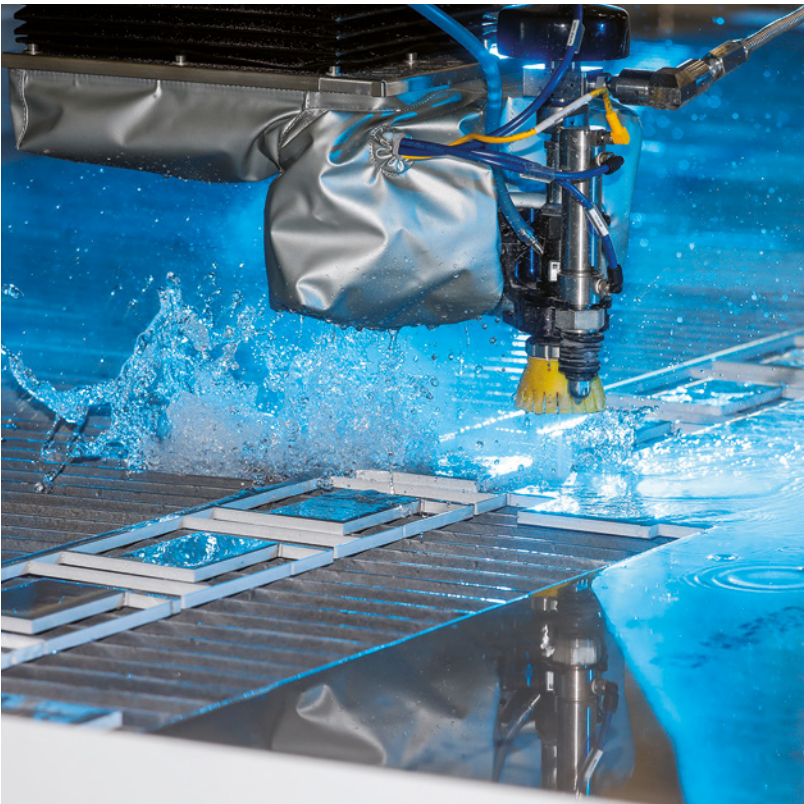
EN AW 2024 bare T3	EN AW 6082 T6/T651
EN AW 2024 clad T3/ T351	EN AW 7010 T7451/ T7651
EN AW 2024 T351	EN AW 7020 T6/T651
EN AW 2124 T851	EN AW 7050 T7451/ T7651
EN AW 2219 T851	EN AW 7075 T651/ T7351
EN AW 2618 T851	EN AW 7175 T7351
EN AW 6061 T651	EN AW 7475 T7351

Autres alliages spéciaux dans tous les états de traitement thermique courants sur demande.

NORMES OEM

Airbus
Liebherr
Boeing
Bombardier
Dassault
SAAB
Embraer
Rolls-Royce





USINAGE DE TÔLES ET PLAQUES

Nous travaillons vos tôles et plaques sur mesure avec la plus grande précision et le plus grand soin, en fonction de vos besoins. Sur nos scies à panneaux, il est possible de travailler des formats allant jusqu'à 4 300 x 4 300 mm avec une épaisseur allant jusqu'à 220 mm.

Nous fabriquons des découpes de forme, des disques et des couronnes guidés à la main individuellement selon les souhaits du client sur nos scies à ruban verticales.

Nous réalisons des découpes au jet d'eau selon les spécifications du client pour des contours jusqu'à 140 mm d'épaisseur et des formats allant jusqu'à 1 920 x 3 920 mm.

L'application d'un film de protection ou d'un film laser sur une ou deux faces est possible jusqu'à une largeur de 2 500 mm.

MANAGEMENT DE LA QUALITÉ

Les certifications EN 9100 et EN 9120 par DEKRA témoignent d'une extension significative de la gamme de services de WMH GROUP GERMANY. Outre le commerce de produits semi-finis en aluminium, l'entreprise se présente également en tant que fabricant pour l'industrie aéronautique.

DURABILITÉ

Pour que le succès ait de l'avenir, nous n'agissons pas seulement de manière responsable vis-à-vis de nos clients et de nos partenaires. Dans le cadre d'une stratégie de durabilité globale, WMH GROUP GERMANY tient également compte de l'environnement – par exemple par une utilisation particulièrement respectueuse, car plus intelligente, des ressources. Notre gestion environnementale est certifiée ISO 14001.





PROFILÉS

En tant que partenaire de longue date de l'industrie aérospatiale, nous connaissons très bien les besoins de ce secteur industriel particulièrement exigeant. La vaste gamme de produits de WMH GROUP GERMANY y répond avec des produits aéronautiques spécifiques et avec une excellente qualité à de bonnes conditions.

En tant que stockiste pour les profilés aéronautiques, nous garantissons des délais de livraison courts tout en n'ayant pas de quantité minimale d'achat. Que ce soit à l'intérieur des avions pour les meubles design, comme solution système pour les transporteurs de fret, à l'intérieur des sièges d'avion, pour les portes d'avion ou tout simplement comme pièce de rechange rapidement disponible, par exemple lors de réparations ou de transformations : Nous fournissons des profilés aéronautiques de diverses longueurs, épaisseurs et normes aéronautiques telles que LN, ABS, WL, ASNA, AMS QQA, DAN et AIR.

MATÉRIAUX DISPONIBLES/ ALLIAGES D'ALUMINIUM

EN AW 2024
EN AW 6061
EN AW 7075



MATÉRIAUX DISPONIBLES/ ALLIAGES D'ALUMINIUM

EN AW 5083
EN AW 6082
EN AW 7020
EN AW 7075
EN AW 2024
EN AW 6061
EN AW 2099

BARRES RONDES

Lorsqu'il s'agit de barres rondes, WMH GROUP GERMANY répond à presque tous les souhaits des ingénieurs et des constructeurs. Par exemple avec des barres rondes DIN/EN dans de nombreux diamètres et alliages pour la construction d'outils, la construction de machines et de machines spéciales ainsi que celle de véhicules spéciaux.

Pour les applications particulièrement sensibles - par exemple en contact direct avec les aliments - nous proposons des barres rondes en alliages sans plomb. Nos barres rondes aéronautiques répondent aux exigences les plus élevées de l'industrie aérospatiale, tout en garantissant cependant une structure de prix équitable.

Les barres rondes de piston de WMH GROUP GERMANY font avancer avec succès le progrès dans la construction de moteurs et sont le premier choix pour les applications pneumatiques de haute qualité.

Tous les produits peuvent bien entendu être usinés avec une grande précision - le sciage, le tournage, le perçage, l'ébavurage et le dressage ainsi que la fabrication de couronnes et de disques font partie de notre large gamme de prestations standard. Une documentation complète et une gestion stricte de la qualité garantissent à tout moment une traçabilité sans faille des matériaux et des processus.

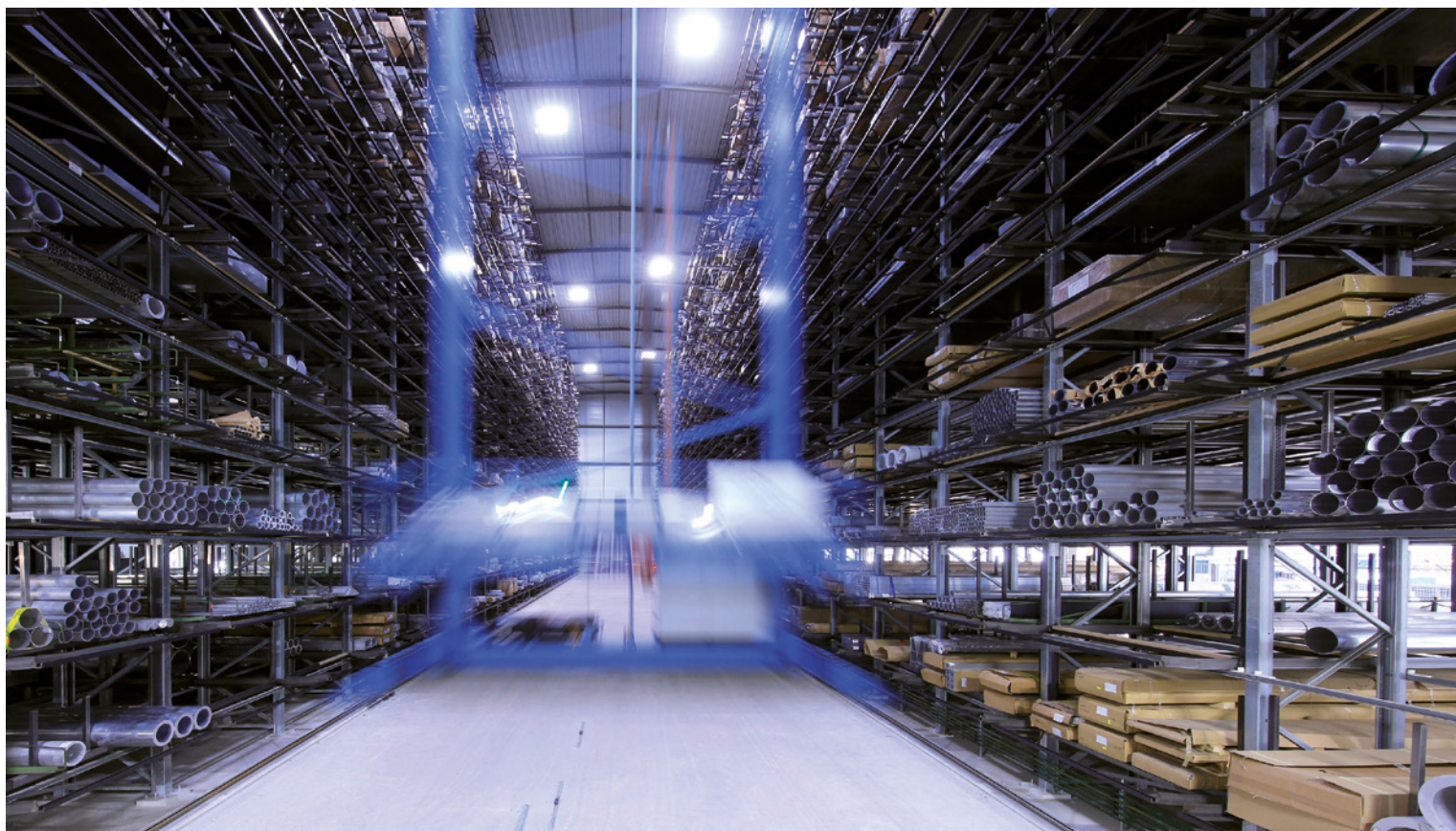
MOBILITÉ AÉRIENNE URBAINE

WMH GROUP GERMANY fait partie de l'expansion de la mobilité urbaine, comme les taxis aériens et les drones de fret dans la troisième dimension : l'espace aérien.

Ici, nos matériaux de stockage répondant aux plus hautes exigences aéronautiques sont également utilisés pour l'Urban Air Mobility (UAM). L'esprit tourné vers l'avenir, nous optimisons notre stock et gardons toujours un œil sur les nouveaux alliages et les alliages spéciaux pour ce secteur.

N'hésitez pas à nous contacter.





TUBES DIN/EN

Également pour les tubes en aluminium, WMH GROUP GERMANY convainc par sa très grande précision et sa gamme. Celle-ci comprend les tubes ronds DIN/EN, les tubes carrés DIN/EN, les tubes Rotal / les tubes WMH Plus, les tubes ronds pour vérins pneumatiques et les vérins profilés pneumatiques ainsi que les tubes ronds et carrés pour l'aviation.

Nous proposons des solutions idéales pour l'industrie aérospatiale, la défense, l'industrie du papier, des films et de l'impression, la construction mécanique générale, la technique médicale, l'automobile et la course automobile, l'industrie du meuble et l'industrie solaire ainsi que pour les applications pneumatiques de haute qualité.

Il est bon de savoir que des tubes ronds d'un diamètre extérieur de 5 à 580 mm sont disponibles en stock, tout comme tous les tubes carrés courants. Vous voulez quelque chose de plus ? Il est alors possible de réaliser des surlongueurs allant jusqu'à 30 mètres et de redresser des longueurs allant jusqu'à 15 mètres.

MATÉRIAUX DISPONIBLES/ ALLIAGES D'ALUMINIUM

EN AW 6005
EN AW 6060
EN AW 6082
EN AW 6101B



TUBES ROTAL ET TUBES WMH PLUS

Partout où une précision maximale et des tolérances étroites sont requises, les tubes Rotal à rouleaux ou les tubes WMH Plus sont le premier choix. De nombreuses entreprises de l'industrie du papier, de l'impression et des films font ainsi confiance à ces produits de précision pressés et orientés en rouleaux de haute qualité. Pour une précision maximale, les tubes Rotal peuvent être redressés avec précision jusqu'à une rectitude de 0,1 mm/mètre.

MATÉRIAUX DISPONIBLES/ALLIAGES D'ALUMINIUM

EN AW 6060 AL Mg Si

PLAGE DE DIMENSIONS ROTAL

35 x 6 mm – 200 x 15 mm

PLAGE DE DIMENSIONS WMH PLUS

180 x 15 mm – 233,5 x 16,75 mm



TUBES POUR CONDUITES HYDRAULIQUES ET PNEUMATIQUES

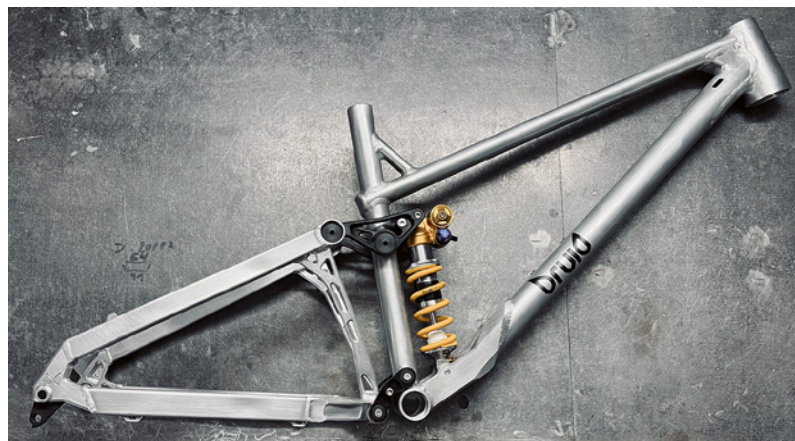
La qualité est la meilleure base pour des applications pneumatiques optimales. Les tubes ronds pour vérins pneumatiques avec les tolérances internes H11/H12 se distinguent par une précision exceptionnelle, une grande exactitude dimensionnelle et donc un besoin minimal de retouches. Si votre concept de réussite est basé sur le pétrole plutôt que sur l'air, nous avons également de bonnes nouvelles pour vous : Sur demande, nous pouvons également vous fournir des tubes hydrauliques en aluminium.

WMH GROUP GERMANY fournit des tubes de haute qualité pour toutes sortes d'applications pneumatiques. Les cylindres profilés pneumatiques, disponibles dans de nombreuses variantes avec des diamètres intérieurs de 40 à 100 mm, sont une spécialité.



MATÉRIAUX DISPONIBLES/ ALLIAGES D'ALUMINIUM

EN AW 6060
EN AW 6082
EN AW 6063



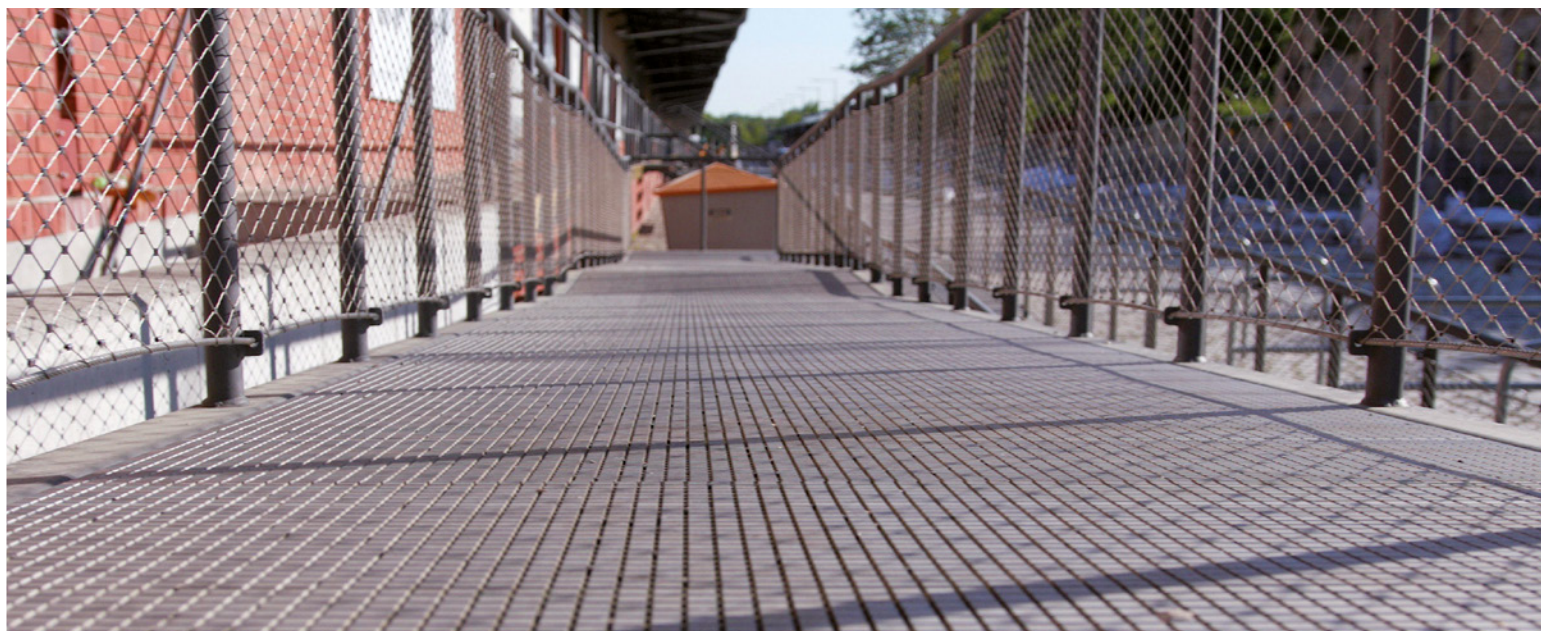
TUBES POUR LA CONSTRUCTION DE VÉLOS ET DE FAUTEUILS ROULANTS

Depuis des années, WMH GROUP GERMANY fournit des tubes en aluminium très résistants, notamment pour la construction de vélos haut de gamme, de fauteuils roulants et de structures porteuses. Les tubes peuvent être parfaitement soudés et anodisés dur.

**MATÉRIAUX DISPONIBLES/
ALLIAGES D'ALUMINIUM**
EN AW 7020

PLAGE DE DIMENSIONS
10 x 2 mm – 90 x 15 mm





CAILLEBOTIS

Les Design Planks, Industrial Planks et Grating Planks peuvent être utilisés de manière polyvalente dans l'industrie ainsi que dans la construction de bâtiments et d'installations – par exemple pour les couloirs, les escaliers et les plateformes de travail.

Les produits en aluminium allient une grande capacité de charge, une longue durée de vie et une bonne résistance à l'écrasement à un faible poids. C'est justement leur légèreté qui offre un certain nombre d'avantages aux utilisateurs.

La découpe et la prise de mesures peuvent être effectuées sur place et le montage est rapide et simple – nos solutions sophistiquées de fixation y veillent également.

Nous nous procurons les produits de haute qualité auprès de Constellium Singen GmbH et les distribuons en exclusivité dans le monde entier.

DESIGNPLANKS



GRATINGPLANKS



INDUSTRIALPLANKS





TECHNIQUE DE DÉFENSE

Depuis des décennies, nous fournissons de manière fiable des solutions en aluminium pour l'industrie de la défense : Les tôles et les plaques, les profilés, les tubes, les barres et les caillebotis en alliages spéciaux à haute résistance sont immédiatement disponibles dans notre stock ou peuvent être rendus rapidement disponibles grâce à nos contacts d'usine internationaux.

Pour une précision maximale lors du parachèvement, nous utilisons les machines les plus modernes pour le sciage, l'ébavurage et le dressage.



NOS SOLUTIONS EN ALUMINIUM SONT UTILISÉES DANS LE DOMAINE DE LA DÉFENSE, NOTAMMENT POUR LES PRODUITS SUIVANTS :

Automobiles blindées
Char de reconnaissance
Char de pose de ponts

Véhicules de dépannage
Véhicules d'intervention
Hélicoptères

Drones
Gilets de protection
Systèmes optiques



e-mail@haertel-wasser.de • www.haertel-wasser.de

Qualität ist unsere Mission bei Härtel Wasser. Wir legen von Anfang an Wert auf zufriedene Kunden. Wir bieten hochwertigen Maschinenbau, in dem Komponenten namhafter Hersteller verwendet werden.

Aus Erfahrung in der Praxis, hergestellt für die Praxis.

- >> Moderne, präzise Wasserstrahlschneidanlagen
- >> **24 Monate Gewährleistung**
- >> Wartungsunanfällige Hochdruckpumpen
- >> Über 1.200 zufriedene Kunden weltweit



Wir von Team Härtel
sind für Sie da!

Eichenstraße 65
42659 Solingen
Tel.: +49 (0)212 38 216 571

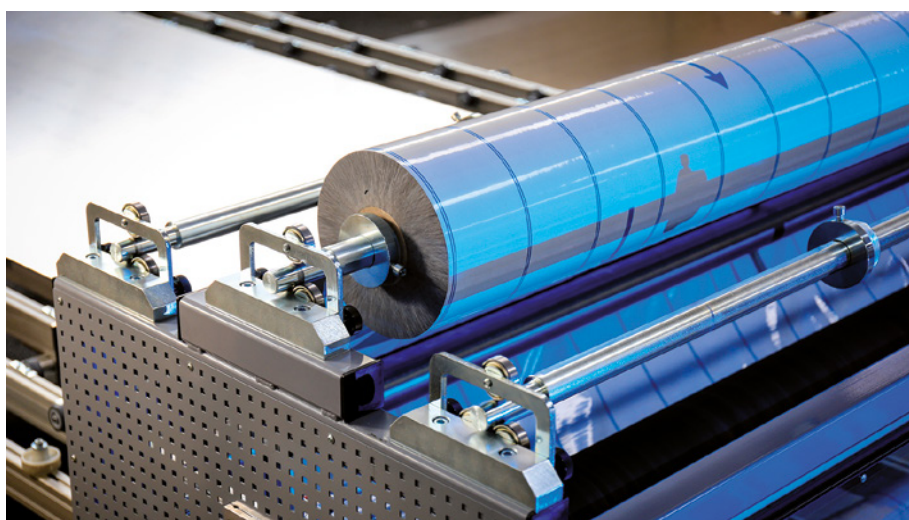




DES MACHINES ULTRAMODERNES POUR LE TRAITEMENT DE L'ALUMINIUM

Pour obtenir la meilleure qualité de production, de fabrication et de parachèvement des produits en aluminium, nous utilisons des machines ultramodernes. Qu'il s'agisse de grandes quantités ou de fabrications spéciales individuelles : WMH GROUP GERMANY vous fournit des solutions en aluminium sur mesure pour votre application.

Le sciage, le tournage, le perçage, l'ébavurage et le dressage font également partie de notre large gamme de prestations, tout comme la fabrication de couronnes et de disques ou de découpes de forme usinées.



NOTRE PARC DE MACHINES

Behringer
Häberle Feinmechanik CNC-Technik
Maschinen-Wagner
Pressta-Eisele
Richtpresse
IMA Schelling
Mayer Maschinen
Mössner
Flow

Nous remercions nos partenaires pour leur soutien dans la réalisation de cette brochure et nous nous réjouissons à l'avance de nombreuses années de collaboration fructueuse à venir.



**KOMPETENTE BETREUUNG RUND UM
ALLE BAU- UND RENOVIERUNGSARBEITEN
AM DACH, DACHFLÄCHENFENSTERN
UND FASSADEN:**

Tel: 0201 / 57 89 32 - info@prost-bedachungen.de



- Einbruchmeldeanlagen
- Funk-Einbruchmeldeanlagen
- Brandmeldetechnik
- Videotechnik
- Zutrittskontrolle



www.accsicherheitstechnik.de

T 0201 890 31 73

HLP

Wirtschaftsprüfung
Steuerberatung
Unternehmensberatung

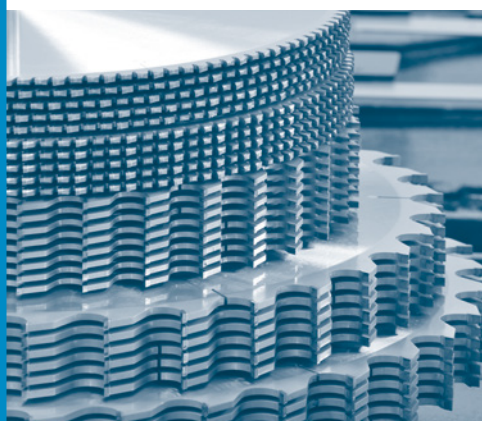
Mit unserem erfahrenen Team aus Wirtschaftsprüfern und Steuerberatern beraten wir seit über 40 Jahren schwerpunktmäßig mittelständische Unternehmen, selbständig Tätige und ambitionierte Start-ups im gesamten Ruhrgebiet und darüber hinaus. Wir verstehen uns als „Sparing-Partner“ unserer Mandanten und entwickeln gemeinsam ganzheitliche Beratungsansätze.

Unsere Beratungsschwerpunkte liegen insbesondere in der Gestaltung und Umsetzung von Nachfolgekonzepten für inhabergeführte (Familien-)Unternehmen sowie in der spezifischen Beratung von Unternehmen aus der Metall- und Immobilienbranche.

HEGEMANN, LAWITZKE & PARTNER GbR
Am Alfredusbad 2 - 45133 Essen - Telefon +49 (0)201 84264-0 - kanzlei@hlp.ruhr

www.hlp.ruhr

optimieren | fertigen | nachschärfen | instandsetzen



appel werkzeuge

Qualität durch Präzision

Hartmetall- und HSS-Werkzeuge
für die metallverarbeitende Industrie
Präzisions-Werkzeugschleiferei

www.appelwerkzeuge.de





WMH GROUP GERMANY

Westdeutscher Metall-Handel GmbH

📍 Manderscheidstr. 76-78
D-45141 Essen

☎ Tél. +49 201 2019 0

📠 Fax +49 201 2019 300

✉ info@wmh.de

🌐 www.wmh-group.fr



GLOBAL GRUPPE

BEYOND INSURANCE.



MAXIMALE SICHERHEIT FÜR IHR UNTERNEHMEN.



Sie haben sich entschieden, etwas zu unternehmen, wir haben uns entschieden, Ihnen dafür das Plus an Sicherheit zu geben. Denn Sie als Unternehmer sind zahlreichen Risiken ausgesetzt, die wir gemeinsam mit Ihnen ermitteln und durch ein entsprechendes Versicherungskonzept auf ein Minimum reduzieren können.

Wir verfolgen jederzeit den Kerngedanken – **fair, partnerschaftlich und unternehmerisch zu handeln** – vom Inhaber für Inhaber.

Global Assekuranz Versicherungsmakler GmbH
Hildegard-von-Bingen-Allee 2 • D-50933 Köln
T. +49 221 179189-0 • F. +49 221 179189-10
info@global-gruppe.com • www.global-gruppe.com

GLOBAL GRUPPE

